

เรียน ผอ. กคบ

เพื่อโปรดพิจารณาลงนาม

(นายปรีชา สายทอง)

ผู้อำนวยการส่วนบริหารการคุ้มครองซากดึกดำบรรพ์

ศูนย์เทคโนโลยีสารสนเทศและการสื่อสาร
รับที่ 1246
วันที่ 15 พ.ค. 2563
เวลา 13.29 H6

ที่ กคบ. ๐๑/๑๒๕๖

เรียน ผอ. ศสท.

ตามหนังสือที่ กพร./๑๘๒ ลงวันที่ ๑๔ เมษายน ๒๕๖๓ เรื่องการประเมินคุณธรรมและความโปร่งใสในการดำเนินงานของหน่วยงานภาครัฐ ประจำปีงบประมาณ พ.ศ. ๒๕๖๓ กคบ. ใคร่ขอความอนุเคราะห์เผยแพร่

๑. คู่มือสำหรับเจ้าหน้าที่ในการดำเนินการตามพระราชบัญญัติคุ้มครองซากดึกดำบรรพ์ ๒๕๕๑
๒. ข้อมูลสถิติการให้บริการตามคู่มือประชาชนตามพระราชบัญญัติคุ้มครองซากดึกดำบรรพ์ ๒๕๕๑

จึงเรียนมาเพื่อโปรดพิจารณาดำเนินการต่อไป

(นายนิมิตร ทรคลัง)

ผู้อำนวยการกองคุ้มครองซากดึกดำบรรพ์

15 พ.ค. 2563

- เรียน นาย ราว
- |   |   |
|---|---|
| <input checked="" type="checkbox"/> เพื่อดำเนินการต่อไป | <input type="checkbox"/> เพื่อทราบและถือปฏิบัติ |
| <input type="checkbox"/> เพื่อพิจารณาเสนอ               | <input type="checkbox"/> ร่วมประชุม             |
| <input type="checkbox"/> ขอพบ                           | <input type="checkbox"/> ชี้แจงเพิ่มเติม        |
| <input type="checkbox"/> เวียน                          | <input type="checkbox"/> เพื่อรวบรวม            |

(นายนิวัติ บุญนพ)

ผู้อำนวยการศูนย์เทคโนโลยีสารสนเทศและการสื่อสาร



กองคุ้มครองซาคดีคดีอาบรพพ  
เลขที่ 1061  
วันที่ 13 มิถุนายน 2563  
เวลา 12.20

## บันทึกข้อความ

ส่วนราชการ กลุ่มพัฒนาระบบบริหาร ทอ. โทร. ๐ ๒๖๒๑ ๕๕๖๑-๔ โทรสาร ๐ ๒๖๒๑ ๕๕๖๒  
ที่ กพร./๑๘๒ วันที่ ๑๔ เมษายน ๒๕๖๓  
เรื่อง การประเมินคุณธรรมและความโปร่งใสในการดำเนินงานของหน่วยงานภาครัฐ ประจำปีงบประมาณ พ.ศ. ๒๕๖๓  
เรียน ผอ.กอง/ศูนย์/สทช.๑-๔/ส.สกก./กลุ่มรายงานตรงต่อ อทอ.

ตามหนังสือกลุ่มพัฒนาระบบบริหาร ทอ. ที่ กพร./๑๔๔ ลงวันที่ ๒๐ มีนาคม ๒๕๖๓  
เรื่อง ขอเชิญเข้าร่วมประชุมชี้แจงการประเมินคุณธรรมและความโปร่งใสในการดำเนินงานของหน่วยงาน  
ภาครัฐ ประจำปีงบประมาณ พ.ศ. ๒๕๖๓ ตามกรอบระยะเวลาและรายละเอียด ปฏิทินและคู่มือการประเมิน  
คุณธรรมและความโปร่งใส ของสำนักงาน ป.ป.ช. นั้น

การประเมินคุณธรรมและความโปร่งใส จะดำเนินการทั้งสิ้น ๑๐ ตัวชี้วัด ผ่าน ๓ เครื่องมือ  
การประเมิน ได้แก่

๑. แบบวัดการรับรู้ของผู้มีส่วนได้ส่วนเสียภายใน (Internal Integrity and Transparency Assessment: IIT) ประเมินโดยการตอบแบบสอบถามออนไลน์ ตามตัวชี้วัดที่ ๑ - ๕ คำนวณร้อยละ ๓๐
๒. แบบวัดการรับรู้ของผู้มีส่วนได้ส่วนเสียภายนอก (External Integrity and Transparency Assessment: EIT) ประเมินโดยการตอบแบบสอบถามออนไลน์ ตามตัวชี้วัดที่ ๖ - ๘ คำนวณร้อยละ ๓๐
๓. แบบตรวจการเปิดเผยข้อมูลสาธารณะ (Open Data Integrity and Transparency Assessment: OIT) ประเมินโดยการตรวจสอบรายการข้อมูลที่มีการเผยแพร่ผ่านเว็บไซต์ของหน่วยงาน โดยหน่วยงานจะต้องนำข้อมูลอ้างอิงผ่าน “ระบบเทคโนโลยีสารสนเทศรองรับการประเมินคุณธรรมและความโปร่งใสในการดำเนินงานของหน่วยงานภาครัฐ (Integrity and Transparency Assessment System: ITAS)” ตามรายละเอียดในตัวชี้วัดที่ ๙ การเปิดเผยข้อมูล และตัวชี้วัดที่ ๑๐ การป้องกันการทุจริต คำนวณร้อยละ ๔๐

ในการนี้ เพื่อให้การประเมินคุณธรรมและความโปร่งใส ของ ทอ. ประจำปีงบประมาณ พ.ศ. ๒๕๖๓ ในส่วนของแบบตรวจการเปิดเผยข้อมูลสาธารณะ (OIT) เป็นไปอย่างมีประสิทธิภาพตามกรอบ ระยะเวลาที่กำหนด จึงขอความอนุเคราะห์ให้หน่วยงานของท่านพิจารณาจัดทำและนำเข้าข้อมูลสู่เว็บไซต์ กรมทรัพยากรธรณี ([www.dmr.go.th](http://www.dmr.go.th)) พร้อมทั้งจัดทำข้อมูลตามแบบฟอร์มและแบบหลักฐานการดำเนินการ ในส่วนที่รับผิดชอบ และจัดส่งให้ กพร. ภายในวันที่ ๑๕ พฤษภาคม ๒๕๖๓ โดยมอบหมายให้ นางสาวธมลวรรณ วุ่นพันธ์ นักวิชาการทรัพยากรธรณีชำนาญการพิเศษ โทรศัพท์ ๐ ๒๖๒๑ ๕๕๖๓ เป็นผู้ ประสานงานในรายละเอียด ทั้งนี้ท่านสามารถดาวน์โหลดแบบฟอร์มได้ผ่าน QR Code ที่แนบมาพร้อมนี้

ส่วนบริหารการคุ้มครองซาคดีคดีอาบรพพ

เลขที่ 227

วันที่ 13 มิถุนายน 63

เวลา 13.16 น.

จึงเรียนมาเพื่อโปรดพิจารณา



หลักฐานเชิงประจักษ์ในการประเมิน  
ITA ๒๕๖๓ แบบ (OIT)

(นางสาวธมลวรรณ วุ่นพันธ์)

นักวิชาการทรัพยากรธรณีชำนาญการพิเศษ  
รักษาการในตำแหน่งนักธรณีวิทยาชำนาญการพิเศษ  
ปฏิบัติหน้าที่ผู้อำนวยการกลุ่มพัฒนาระบบบริหาร

เรียน ผอ. กพร.

ตำแหน่งการต่อไป

(นายปรีชา สายทอง)

ผู้อำนวยการส่วนบริหารการคุ้มครองซาคดีคดีอาบรพพ  
รักษาการแทนผู้อำนวยการกองคุ้มครองซาคดีคดีอาบรพพ

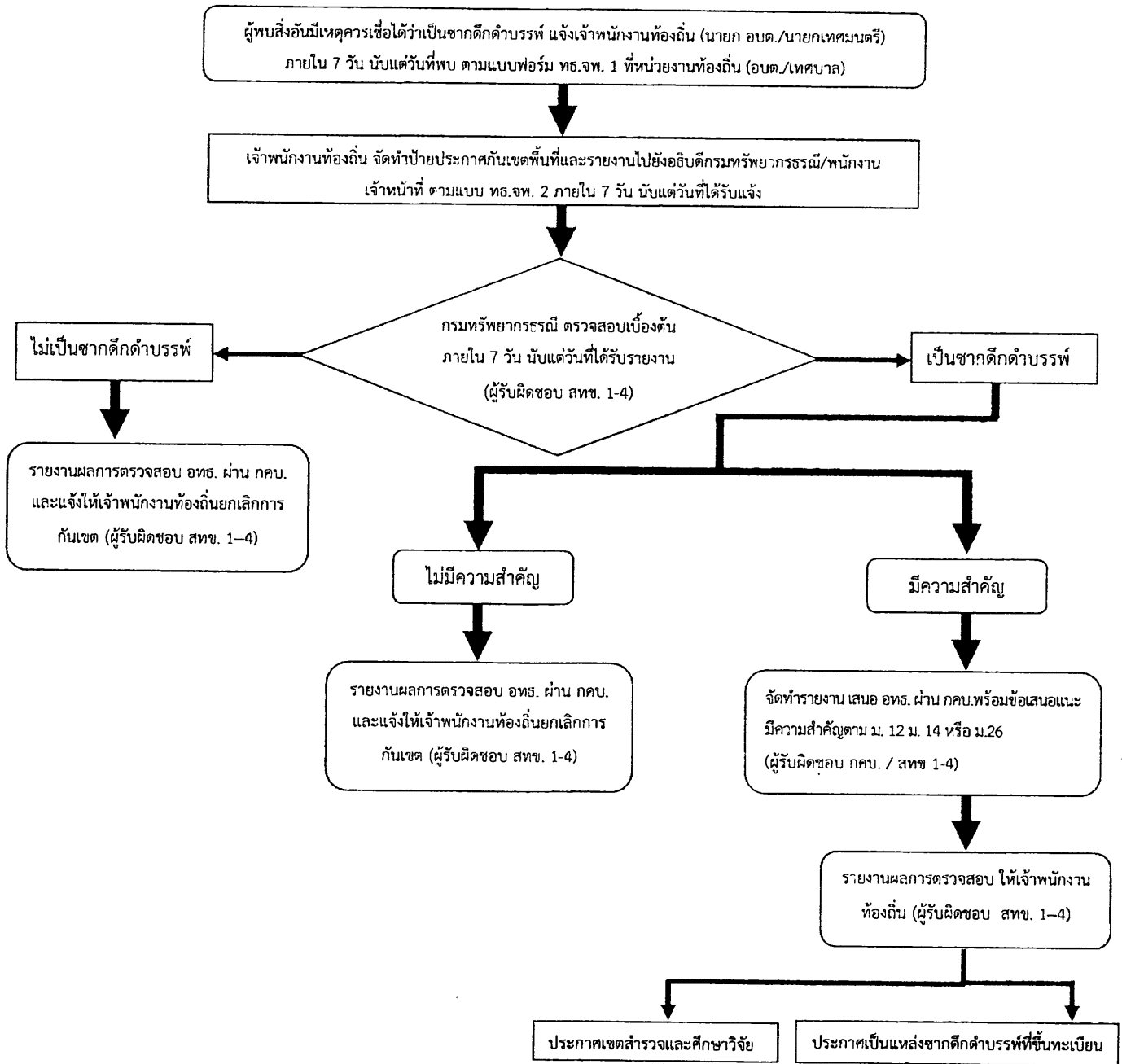
“DMR สร้างวินัย เลิกใช้พลาสติก คัดแยกก่อนทิ้ง รักษาสิ่งแวดล้อม” 13 มิถุนายน 2563



กรณีทั่วไป

ปรับปรุงวันที่ 07/01/2020

### ขั้นตอนการแจ้งพบสิ่งอันมีเหตุควรเชื่อได้ว่าเป็นซากดึกดำบรรพ์ตามมาตรา 25



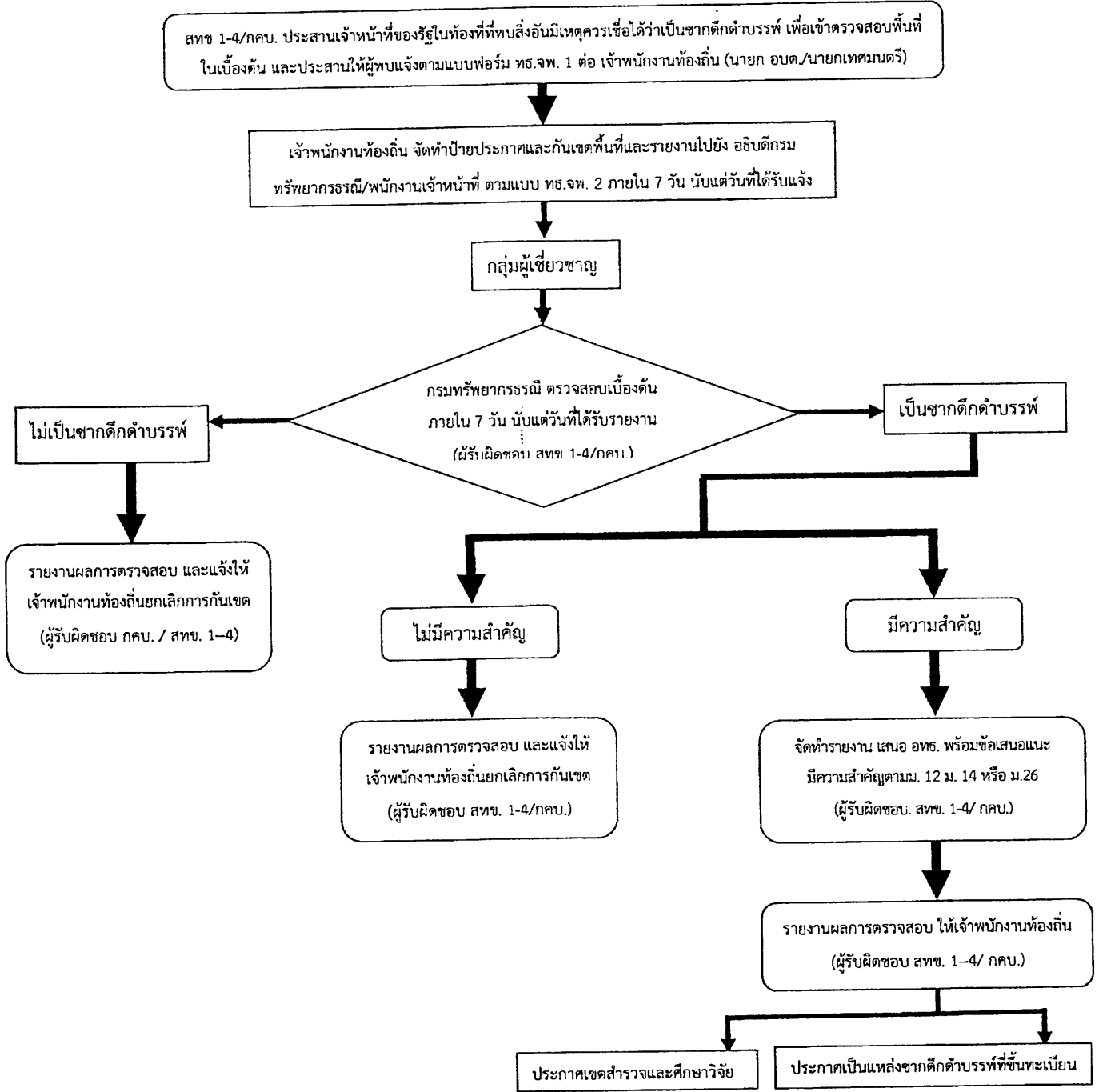
- หมายเหตุ : 1. กรณี สทช. 1-4 ตรวจสอบเบื้องต้นเรียบร้อยแล้ว ให้จัดทำรายงาน เสนอ อทธ. และสำเนาส่ง กคบ.  
2. ผู้ใดไม่ปฏิบัติตาม หรือฝ่าฝืนคำสั่งเจ้าพนักงานท้องถิ่น ต้องระวางโทษปรับไม่เกินห้าหมื่นบาท  
3. สอบถามข้อมูลเพิ่มเติมได้ที่ กองคุ้มครองซากดึกดำบรรพ์ กรมทรัพยากรธรณี โทร 0-2621 9640



กรณีเป็นชาว

ปรับปรุงวันที่ 07/01/2020

**ขั้นตอนการแจ้งพบสิ่งอันมีเหตุควรเชื่อได้ว่าเป็นซากดึกดำบรรพ์ตามมาตรา 25 กรณีเป็นชาวตามช่องทางต่างๆ**



หมายเหตุ : 1. กรณี สทข. 1-4 ตรวจสอบเบื้องต้นเรียบร้อยแล้ว ให้จัดทำรายงาน เสนอ อทธ. และสำเนาส่ง กคป.  
2. ผู้ใดไม่ปฏิบัติตาม หรือฝ่าฝืนคำสั่งเจ้าพนักงานท้องถิ่น ต้องระวางโทษปรับไม่เกินห้าหมื่นบาท  
3. สอบถามข้อมูลเพิ่มเติมได้ที่ กองคุ้มครองซากดึกดำบรรพ์ กรมทรัพยากรธรณี โทร 0-2621 9640

## แบบแจ้งพบสิ่งอันมีเหตุควรเชื่อได้ว่าเป็นซากดึกดำบรรพ์ต่อเจ้าพนักงานท้องถิ่น

วันที่แจ้งพบ.....

## ๑. ข้อมูลผู้พบ

ชื่อผู้พบ.....หมายเลขประจำตัวประชาชน.....  
 เกิดวันที่.....เดือน.....พ.ศ.....อายุ.....ปี.....เดือน.....  
 การศึกษาขั้นสูงสุด.....  
 อยู่บ้านเลขที่.....หมู่ที่.....ตำบล.....อำเภอ.....  
 จังหวัด.....รหัสไปรษณีย์.....โทรศัพท์.....  
 โทรสาร.....มือถือ.....

## ๒. ข้อมูลสถานที่พบ

วันที่พบสิ่งอันมีเหตุควรเชื่อได้ว่าเป็นซากดึกดำบรรพ์.....  
 สถานที่พบสิ่งอันมีเหตุควรเชื่อได้ว่าเป็นซากดึกดำบรรพ์.....บ้าน.....หมู่ที่.....  
 ตำบล.....อำเภอ.....จังหวัด.....  
 การเข้าถึงพื้นที่ห่างจากชุมชนเป็นระยะทางประมาณ.....ก.ม.  ทางเดินเท้า  ถนนลูกรัง  ถนนลาดยาง  
 รถจักรยานยนต์เข้าถึงได้  รถยนต์เข้าถึงได้  เข้าถึงพื้นที่ได้เฉพาะในช่วงฤดูแล้ง

## ๓. ข้อมูลสิ่งอันมีเหตุควรเชื่อได้ว่าเป็นซากดึกดำบรรพ์

## (๑) ลักษณะที่พบ

อยู่ในหิน.....  
 อยู่在地.....

## (๒) ลักษณะสิ่งอันมีเหตุควรเชื่อได้ว่าเป็นซากดึกดำบรรพ์

ชิ้นส่วนกระดูก  ฟัน  งาช้าง  เปลือกหอย  ปลา  รอยตีนสัตว์  
 รอยเลื่อยคลาน  ใบไม้  ต้นไม้/ท่อนไม้  ระบุไม่ได้  อื่นๆ.....

หมายเหตุ  มีรูปถ่ายแนบ.....รูป  มีตัวอย่าง.....ชิ้น  
 มีเอกสารแนบ.....แผ่น  มีแผนที่แนบ.....แผ่น

.....  
(.....)

ผู้พบ

ผู้รับแจ้ง (เจ้าพนักงานท้องถิ่น)

.....  
(.....)

ตำแหน่ง.....

วันที่.....เดือน.....พ.ศ.....

เลขที่.....  
(สำหรับเจ้าหน้าที่กรมทรัพยากรธรณีเป็นผู้กรอก)

แบบรายงานการแจ้งพบสิ่งอันมีเหตุควรเชื่อได้ว่าเป็นซากดึกดำบรรพ์  
ของเจ้าพนักงานท้องถิ่นต่ออธิบดีกรมทรัพยากรธรณี

เรียน อธิบดีกรมทรัพยากรธรณี

วันที่รายงาน.....

ข้าพเจ้า.....ตำแหน่ง.....

หน่วยงาน.....

ได้รับแจ้งจาก ชื่อ.....นามสกุล.....เมื่อวันที่.....

ว่าได้พบสิ่งอันมีเหตุควรเชื่อได้ว่าเป็นซากดึกดำบรรพ์ บริเวณ.....

หมู่บ้าน.....หมู่ที่.....ตำบล.....

อำเภอ.....จังหวัด.....

ดังมีรายละเอียดตามแบบแจ้งพบสิ่งอันมีเหตุควรเชื่อได้ว่าเป็นซากดึกดำบรรพ์ต่อเจ้าพนักงานท้องถิ่น (แบบ ทธ.จพ. ๑)

ลงวันที่.....ที่แนบมาพร้อมนี้

ข้าพเจ้าในฐานะเจ้าพนักงานท้องถิ่นได้ดำเนินการตามมาตรา ๒๕ วรรคสอง แห่งพระราชบัญญัติคุ้มครองซาก  
ดึกดำบรรพ์ พ.ศ. ๒๕๕๑ ดังนี้

- ออกคำสั่งปกครองห้ามมิให้ผู้ใดใช้หรือเข้าไปในบริเวณพื้นที่ที่พบสิ่งอันมีเหตุควรเชื่อได้ว่าเป็นซากดึกดำบรรพ์แล้ว
- จัดทำเครื่องหมายแสดงการห้ามไว้ในที่เปิดเผยและเห็นได้ง่ายบริเวณที่พบสิ่งอันมีเหตุควรเชื่อได้ว่าเป็นซากดึกดำบรรพ์ พื้นที่กว้างประมาณ.....เมตร ยาวประมาณ.....เมตร

.....  
(.....)

ตำแหน่ง.....

เจ้าพนักงานท้องถิ่น

<p>พนักงานเจ้าหน้าที่</p> <p>เลขที่รับแจ้ง..... (สำหรับเจ้าหน้าที่กรมทรัพยากรธรณีเป็นผู้กรอก)</p> <p>..... (.....)</p> <p>ตำแหน่ง.....</p>	<p>เรียน.....</p> <p>เพื่อโปรดพิจารณา</p> <p>..... (.....)</p> <p>ตำแหน่ง.....</p>
--	--

ที่	คู่มือประชาชน	ปี				รวม
		2560	2561	2562	2563	
๑	การออกใบอนุญาตชุดค้น เคลื่อนย้าย นำเอาไป ทำให้เสียหาย หรือทำลายแหล่ง ซากดึกดำบรรพ์ หรือซากดึกดำบรรพ์ในเขตสำรวจ และศึกษาวิจัย	-	-	-	-	-
๒	การออกใบอนุญาตซ่อมแซม แก้ไข เปลี่ยนแปลง รื้อถอน ต่อเติม หรือทำลายแหล่งซากดึกดำบรรพ์ที่ขึ้นทะเบียนหรือซากดึกดำบรรพ์ที่อยู่ในแหล่งซากดึกดำบรรพ์ที่ขึ้นทะเบียนหรือชุดค้นสิ่งใดๆ หรือปลูกสร้างอาคารในแหล่งซากดึกดำบรรพ์ที่ขึ้นทะเบียน	-	-	-	-	-
๓	การออกใบอนุญาตเข้าไปดำเนินการในแหล่งซากดึกดำบรรพ์ที่ขึ้นทะเบียนที่อยู่ในที่ดินของรัฐ	-	-	-	-	-
๔	การรับแจ้งการจัดแสดงซากดึกดำบรรพ์ที่ขึ้นทะเบียน	-	-	-	-	-
๕	การออกใบอนุญาตซ่อมแซม เปลี่ยนแปลง หรือทำลายซากดึกดำบรรพ์ที่ขึ้นทะเบียน	-	-	-	-	-
๖	การออกหนังสือรับแจ้งการนำซากดึกดำบรรพ์หรือซากดึกดำบรรพ์ที่ได้ถูกแปรสภาพหรือเปลี่ยนแปลงเป็นรูปลักษณะอื่นเข้ามาในราชอาณาจักร	1	1	5	-	7
๗	การออกหนังสือการแจ้งการส่งหรือนำซากดึกดำบรรพ์ที่ได้ถูกแปรสภาพหรือเปลี่ยนแปลงเป็นรูปลักษณะอื่นซึ่งไม่ใช่ซากดึกดำบรรพ์ที่พบในราชอาณาจักรออกนอกราชอาณาจักร	-	1	7	-	8
๘	การออกใบอนุญาตส่งหรือนำซากดึกดำบรรพ์หรือซากดึกดำบรรพ์ที่ได้ถูกแปรสภาพหรือเปลี่ยนแปลงเป็นรูปลักษณะอื่นซึ่งเป็นซากดึกดำบรรพ์ที่พบในราชอาณาจักรออกนอกราชอาณาจักร กรณีเป็นซากดึกดำบรรพ์ที่ไม่ต้องขึ้นทะเบียนตามมาตรา ๒๖	1	-	-	-	1
๙	การออกใบอนุญาตส่งหรือนำซากดึกดำบรรพ์หรือซากดึกดำบรรพ์ที่ได้ถูกแปรสภาพหรือเปลี่ยนแปลงเป็นรูปลักษณะอื่นซึ่งเป็นซากดึกดำบรรพ์ที่พบในราชอาณาจักรออกนอกราชอาณาจักรกรณีเป็นซากดึกดำบรรพ์ที่ขึ้นทะเบียนตามมาตรา ๒๖	-	-	-	-	-
๑๐	การออกใบอนุญาตทำการค้าซากดึกดำบรรพ์	1	-	1	-	2
๑๑	การออกใบแทนใบอนุญาตชุดค้น เคลื่อนย้าย นำเอาไป ทำให้เสียหาย หรือทำลายแหล่งซากดึกดำบรรพ์ หรือซากดึกดำบรรพ์ในเขตสำรวจและศึกษาวิจัย	-	-	-	-	-
๑๒	การออกใบแทนใบอนุญาตซ่อมแซม เปลี่ยนแปลง หรือทำลายซากดึกดำบรรพ์ที่ขึ้นทะเบียน	-	-	-	-	-
๑๓	การต่ออายุใบอนุญาต ซ่อมแซม เปลี่ยนแปลง หรือทำลายซากดึกดำบรรพ์ที่ขึ้นทะเบียน	-	-	-	-	-

ที่	คู่มือประชาชน	ปี				รวม
๑๔	การออกใบอนุญาตส่งหรือนำซากดึกดำบรรพ์ หรือซากดึกดำบรรพ์ที่ได้ถูกแปรสภาพ หรือเปลี่ยนแปลงเป็นรูปลักษณะอื่น ซึ่งเป็นซากดึกดำบรรพ์ที่พบในราชอาณาจักรออกนอกราชอาณาจักร	-	-	-	-	-
๑๕	การแจ้งการส่งหรือนำซากดึกดำบรรพ์ กลับเข้ามาในราชอาณาจักร กรณีเป็นซากดึกดำบรรพ์ที่ขึ้นทะเบียนตามมาตรา ๒๖ หรือเป็นซากดึกดำบรรพ์ตามบัญชีแนบท้ายกฎกระทรวง	-	-	-	-	-
๑๖	การขยายระยะเวลาส่งหรือนำซากดึกดำบรรพ์ หรือซากดึกดำบรรพ์ที่ได้ถูกแปรสภาพ หรือเปลี่ยนแปลงเป็นรูปลักษณะอื่น ซึ่งเป็นซากดึกดำบรรพ์ที่พบในราชอาณาจักรออกนอกราชอาณาจักร กรณีเป็นซากดึกดำบรรพ์ที่ขึ้นทะเบียนตามมาตรา ๒๖ หรือเป็นซากดึกดำบรรพ์ตามบัญชีแนบท้ายกฎกระทรวง	-	-	-	-	-
๑๗	การออกใบอนุญาตทำการค้าซากดึกดำบรรพ์	-	-	-	-	-
๑๘	การต่ออายุใบอนุญาตทำการค้าซากดึกดำบรรพ์	2	3	1	1	7
๑๙	การต่ออายุใบอนุญาตชุดค้น เคลื่อนย้าย นำเอาไป หรือทำลายแหล่งซากดึกดำบรรพ์หรือซากดึกดำบรรพ์ในเขตสำรวจและศึกษาวิจัย	-	-	-	-	-
๒๐	การออกใบอนุญาตเข้าไปดำเนินการในแหล่งซากดึกดำบรรพ์ที่ขึ้นทะเบียนที่อยู่ในที่ดินของรัฐ	-	-	-	-	-
๒๑	การต่ออายุใบอนุญาตเข้าไปดำเนินการในแหล่งซากดึกดำบรรพ์ที่ขึ้นทะเบียนที่อยู่ในที่ดินของรัฐ	-	-	-	-	-
๒๒	การต่ออายุใบอนุญาตซ่อมแซม แก้ไข เปลี่ยนแปลง รื้อถอน ต่อเติม หรือทำลายแหล่งซากดึกดำบรรพ์ที่ขึ้นทะเบียนหรือซากดึกดำบรรพ์ที่อยู่ในแหล่งซากดึกดำบรรพ์ที่ขึ้นทะเบียน หรือชุดค้นสิ่งใดๆ หรือปลูกสร้างอาคารในแหล่งซากดึกดำบรรพ์ที่ขึ้นทะเบียน	-	-	-	-	-
๒๓	การออกใบอนุญาตซ่อมแซม แก้ไข เปลี่ยนแปลง รื้อถอน ต่อเติม หรือทำลายแหล่งซากดึกดำบรรพ์ที่ขึ้นทะเบียนหรือซากดึกดำบรรพ์ที่อยู่ในแหล่งซากดึกดำบรรพ์ที่ขึ้นทะเบียน หรือชุดค้นสิ่งใดๆ หรือปลูกสร้างอาคารในแหล่งซากดึกดำบรรพ์ที่ขึ้นทะเบียน	-	-	-	-	-