

ประกาศกรมทรัพยากรธรณี

เรื่อง กำหนดให้พื้นที่บริเวณภูน้อย อำเภอคำม่วง จังหวัดกาฬสินธุ์
เป็นเขตสำรวจและศึกษาวิจัยเกี่ยวกับแหล่งซากดึกดำบรรพ์หรือซากดึกดำบรรพ์

อาศัยอำนาจตามความในมาตรา ๑๒ วรรคหนึ่ง แห่งพระราชบัญญัติคุ้มครองซากดึกดำบรรพ์ พ.ศ. ๒๕๕๑ อธิบดีกรมทรัพยากรธรณี โดยความเห็นชอบของคณะกรรมการคุ้มครองซากดึกดำบรรพ์ กำหนดให้พื้นที่บริเวณภูน้อย อำเภอคำม่วง จังหวัดกาฬสินธุ์ เนื้อที่ประมาณ ๐.๖๒๙ ตารางกิโลเมตร หรือ ๓๙๓ ไร่ ๐ งาน ๖๘ ตารางวา ภายในแนวเขตตามแผนที่ท้ายประกาศนี้ เป็นเขตสำรวจและศึกษาวิจัยเกี่ยวกับแหล่งซากดึกดำบรรพ์หรือซากดึกดำบรรพ์

ทั้งนี้ ตั้งแต่วันถัดจากวันประกาศในราชกิจจานุเบกษาเป็นต้นไป

ประกาศ ณ วันที่ ๑๐ สิงหาคม พ.ศ. ๒๕๕๕

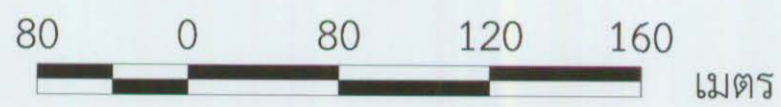
นิทัศน์ ภู่วฒนกุล

อธิบดีกรมทรัพยากรธรณี

แผนที่ท้ายประกาศกรมทรัพยากรธรณี

เรื่อง กำหนดให้พื้นที่บริเวณภูน้อย อำเภอคำม่วง จังหวัดกาฬสินธุ์ เป็นเขตสำรวจและศึกษาวิจัยเกี่ยวกับแหล่งซากดึกดำบรรพ์หรือซากดึกดำบรรพ์
จำนวนเนื้อที่ 393 ไร่ 0 งาน 68 ตารางวา

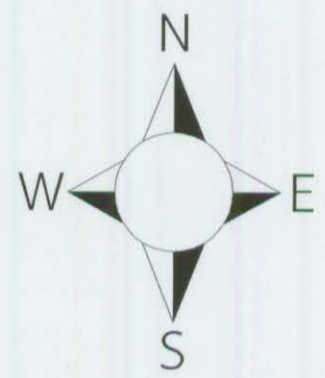
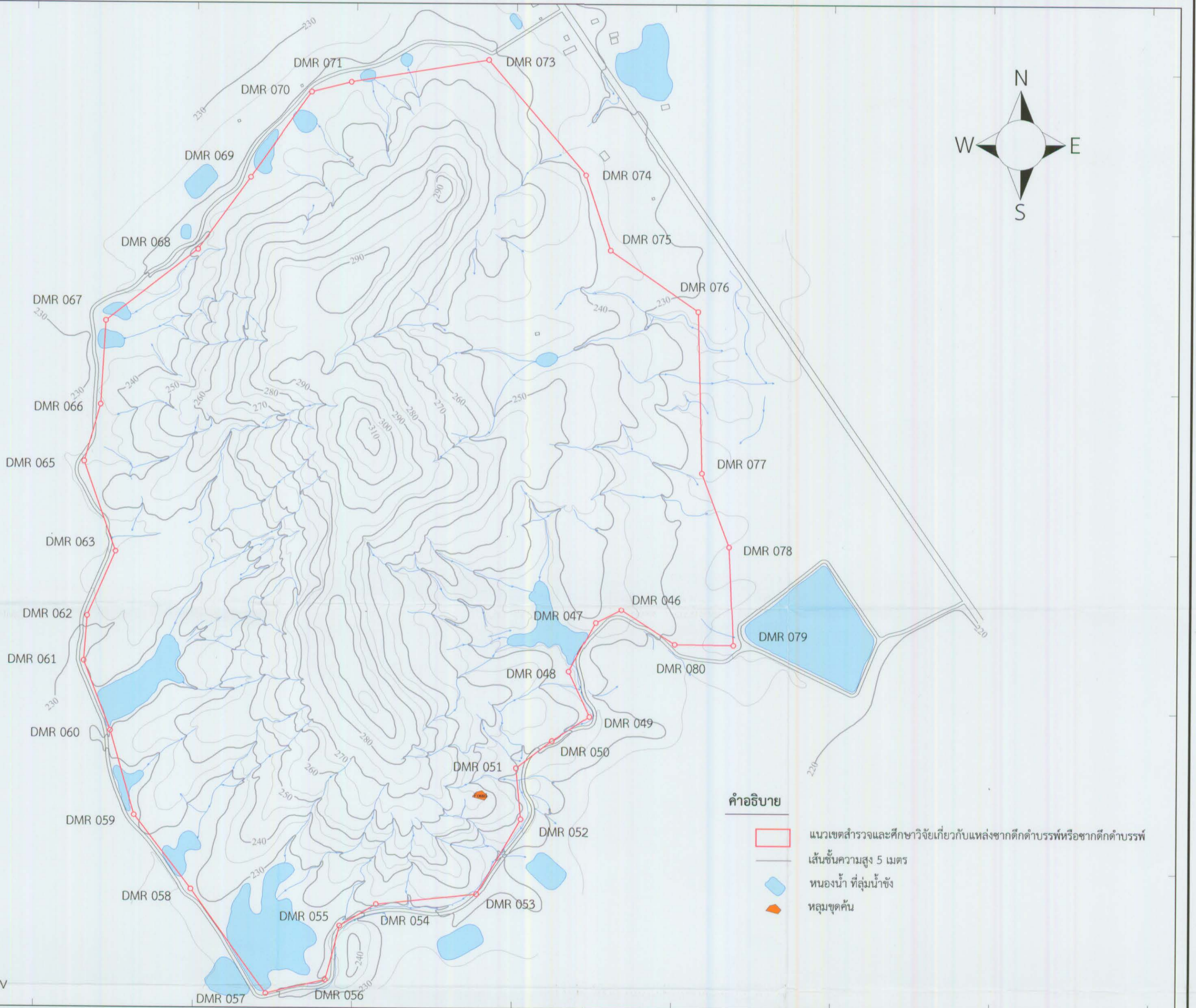
มาตราส่วน 1:4,000



E 363300 E 363500 E 363700 E 363900 E 364100 E 364300 E 364500 E 364700 E364900

N 1873500
N 1873300
N 1873100
N 1872900
N 1872700
N 1872500

ค่าพิกัดหลักเขตที่ดิน		
หมายเลข	N	E
DMR 046	1872828.878	364234.644
DMR 047	1872812.554	364202.314
DMR 048	1872750.343	364195.103
DMR 049	1872694.929	364195.103
DMR 050	1872664.167	364148.370
DMR 051	1872629.466	364104.306
DMR 052	1872565.906	364110.477
DMR 053	1872472.160	364055.449
DMR 054	1872459.203	363930.012
DMR 055	1872431.932	363884.183
DMR 056	1872364.002	363866.672
DMR 057	1872346.630	363790.333
DMR 058	1872477.781	363696.245
DMR 059	1872569.245	363624.966
DMR 060	1872674.021	363594.786
DMR 061	1872761.880	363560.815
DMR 062	1872818.106	363565.053
DMR 063	1872900.000	363600.000
DMR 065	1873012.116	363560.148
DMR 066	1873083.608	363580.052
DMR 067	1873188.128	363586.281
DMR 068	1873277.806	363701.650
DMR 069	1873367.874	363766.426
DMR 070	1873474.827	363843.399
DMR 071	1873487.270	363893.325
DMR 073	1873515.512	364065.287
DMR 074	1873372.115	364187.471
DMR 075	1873279.327	364219.262
DMR 076	1873202.779	364329.032
DMR 077	1873001.737	364334.906
DMR 078	1872909.651	364370.058
DMR 079	1872828.878	364234.644
DMR 080	1872785.255	364302.887



หมายเหตุ แผนที่นี้อยู่ในลำดับชุด L7018 ระวัง 5742 IV

E 363300 E 363500 E 363700 E 363900 E 364100 E 364300 E 364500 E 364700 E364900



ผู้ตรวจ <i>[Signature]</i> (นายวินิต พุดเพียง) ผู้อำนวยการสำนักคุ้มครองซากดึกดำบรรพ์	ผู้อนุมัติ <i>[Signature]</i> (นายนิทัศน์ ภูวัฒนกุล) อธิบดีกรมทรัพยากรธรณี
ผู้สำรวจและเขียนแผนที่ <i>[Signature]</i> (นายสันติ ศรีจำ) นายช่างสำรวจชำนาญงาน	<i>[Signature]</i> (นายปริญญา โพธิ์แก้ว) นายช่างสำรวจ