



กรมทรัพยากรธรณี

สรุปรายงานสถานการณ์ธรณีพิบัติภัยประจำวัน

วันเสาร์ที่ 25 เมษายน 2558 เวลา 11.30 น.

● สถานีวิจัยดอยปู่ย สวนสองแสน

0 มม. ต.สุเทพ อ.เมือง จ.เชียงใหม่

● บ้านผามูบ ต.แม่พูล

1.2 มม. อ.ลับแล จ.อุตรดิตถ์

● บ้านห้วยเรือ ต.แม่พูล

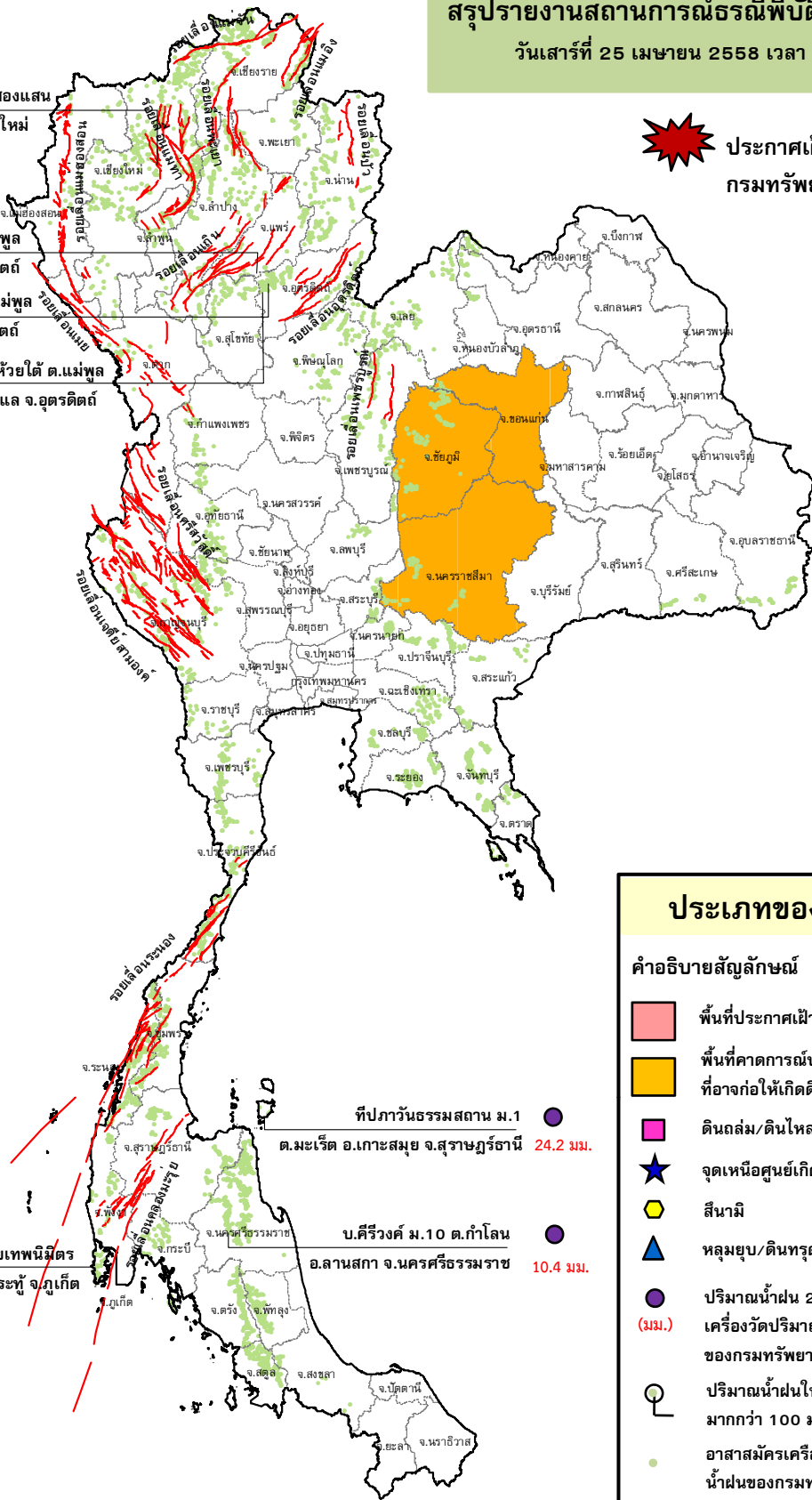
0.4 มม. อ.ลับแล จ.อุตรดิตถ์

● บ้านห้วยใต้ ต.แม่พูล

0.4 มม. อ.ลับแล จ.อุตรดิตถ์



ประกาศเฝ้าระวังดินถล่ม
กรมทรัพยากรธรณี



ประเภทของภัยที่เกิด

คำอธิบายสัญลักษณ์

- พื้นที่ประกาศเฝ้าระวังดินถล่ม
- พื้นที่คาดการณ์ปริมาณน้ำฝนที่อาจก่อให้เกิดดินถล่ม (3)
- ดินถล่ม/ดินไหล/หินร่วง/รอยแยก
- จุดเหนือศูนย์เกิดแผ่นดินไหว
- สึนามิ
- หลุมยุบ/ดินทรุดตัว
- ปริมาณน้ำฝน 24 ชม. จากเครื่องวัดปริมาณน้ำฝนอัตโนมัติของกรมทรัพยากรธรณี 7 สถานี
- ปริมาณน้ำฝนในพื้นที่เสี่ยงภัยมากกว่า 100 มม. ขึ้นไป
- อาสาสมัครเครือข่ายวัดปริมาณน้ำฝนของกรมทรัพยากรธรณี
- รอยเลื่อนมีพลัง

● ที่ปกาวันธรรมสถาน ม.1
ต.มะเร็ด อ.เกาะสมุย จ.สุราษฎร์ธานี 24.2 มม.

● บ.คีรีวงค์ ม.10 ต.กำโลน
อ.ลานสกา จ.นครศรีธรรมราช 10.4 มม.

● สำนักสงฆ์ดอยเทพนิมิตร์
ต.ป่าตอง อ.กระบุรี จ.ภูเก็ต 0 มม.



๑. ประกาศกรมทรัพยากรธรณี

- ไม่มี

๒. ธรณีพิบัติภัยภายในประเทศ รอบ ๒๔ ชั่วโมง

๒.๑ ดินถล่ม น้ำป่าไหลหลาก ดินไหล หินร่วง รอยแยก และหลุมยุบ

- ไม่มี

๒.๒ แผ่นดินไหว

๒.๒.๑ รายงานสถานการณ์แผ่นดินไหวขนาด ๖.๓ ริกเตอร์ (๕ พ.ค. ๕๗) อันเนื่องมาจากการเคลื่อนตัวของกลุ่มรอยเลื่อนพะเยา (รอยเลื่อนแม่ลาว) บริเวณ อ.พาน จ.เชียงราย ปัจจุบันมีแผ่นดินไหวตาม (After Shock) เกิดขึ้นรวมทั้งหมด ๑,๒๖๔ ครั้ง ทั้งนี้ในรอบ ๒๔ ชั่วโมงที่ผ่านมา ไม่มีการเกิดแผ่นดินไหวตาม (After Shock) (ที่มา : กรมอุตุนิยมวิทยา)

๒.๒.๒ แผ่นดินไหวในประเทศและใกล้เคียงที่ประชาชนสามารถรับรู้ถึงแรงสั่นไหว

- ไม่มี

๓. ธรณีพิบัติภัยทั่วโลก รอบ ๒๔ ชั่วโมง ที่มีผลกระทบรุนแรง (ดินถล่ม ภูเขาไฟระเบิด แผ่นดินไหว สึนามิ หลุมยุบ และอื่นๆ)

- ไม่มี

๔. พื้นที่ติดตามและเฝ้าระวังสถานการณ์ธรณีพิบัติภัยดินถล่มและน้ำป่าไหลหลากของกรมทรัพยากรธรณี

เนื่องจากในพื้นที่เสี่ยงภัยดินถล่ม มีปริมาณน้ำฝนไม่ถึงเกณฑ์การเฝ้าระวัง ประกอบกับบางพื้นที่ไม่มีฝนตก จึงไม่มีพื้นที่ติดตามสถานการณ์พิบัติภัยดินถล่มและน้ำป่าไหลหลาก

๕. แนวทางการบริหาร

กรณีสถานการณ์ปกติ

- กรมทรัพยากรธรณี ร่วมกับหน่วยงานต่างๆ ที่เกี่ยวข้องดำเนินการติดตามสถานการณ์อย่างต่อเนื่องสม่ำเสมอ เพื่อให้พร้อมสำหรับการแลกเปลี่ยนและสนับสนุนข้อมูลด้านการบริหารจัดการพิบัติภัยของแต่ละหน่วยงาน และเป็นการช่วยบรรเทาและลดผลกระทบจากพิบัติภัยที่อาจเกิดขึ้นต่อชีวิตและทรัพย์สินของประชาชนอีกทางหนึ่ง
- หน่วยงานที่เกี่ยวข้องเตรียมความพร้อมเพื่อรับมือกับสถานการณ์ที่อาจเกิดขึ้นได้อย่างทันที่
- แจกข้อมูล/ข่าวสาร/รายงาน อย่างสม่ำเสมอ

ข้อมูลสนับสนุนที่ใช้ในการวิเคราะห์ ติดตามและเฝ้าระวังธรณีพิบัติภัยดินถล่ม ศูนย์ปฏิบัติการธรณีพิบัติภัย มีดังนี้

• สภาพอากาศ (กรมอุตุนิยมวิทยา)

- บริเวณความกดอากาศสูงจากประเทศจีนยังคงแผ่ลงมาปกคลุมประเทศไทยตอนบน ลักษณะเช่นนี้ทำให้บริเวณประเทศไทยมีพายุฤดูร้อนเกิดขึ้น โดยมีพายุฝนฟ้าคะนองและลมกระโชกแรงบางแห่ง จึงขอให้ประชาชนระวังอันตรายจากพายุลมแรงที่จะเกิดขึ้นไว้ด้วย

สำหรับในช่วงวันที่ ๒๖-๒๗ เม.ย. ๕๘ บริเวณความกดอากาศสูงที่แผ่ลงมาปกคลุมประเทศไทยตอนบนจะมีกำลังอ่อนลง ทำให้บริเวณประเทศไทยตอนบนเริ่มมีฝนลดลง และมีอุณหภูมิจะสูงขึ้นโดยทั่วไป

- ปริมาณน้ำฝนสูงสุดวัดได้ที่ อ.เมือง จ.เลย ๘๘.๒ มม. (ที่มา: กรมอุตุนิยมวิทยา)

• พื้นที่คาดการณ์ปริมาณน้ำฝนที่อาจก่อให้เกิดดินถล่มล่วงหน้า ๓ วัน จากแบบจำลองพื้นที่อ่อนไหวต่อดินถล่มแบบพลวัต (AP Model) สำหรับศูนย์ปฏิบัติการธรณีพิบัติภัย

- จังหวัดขอนแก่น ชัยภูมิ และนครราชสีมา/เฝ้าระวังในระยะ ๒ - ๓ วัน

หมายเหตุ AP Model เป็นการวิเคราะห์ข้อมูลเชิงสถิติของปริมาณน้ำฝนสะสมและเหตุการณ์ดินถล่มในอดีตนำมาสร้างเกณฑ์น้ำฝนสะสมวิกฤตสำหรับเฝ้าระวังและแจ้งเตือนภัยดินถล่ม ข้อมูลการคาดการณ์ปริมาณน้ำฝนล่วงหน้า ๗๒ ชั่วโมง โดยสถาบันสารสนเทศทรัพยากรน้ำและการเกษตร ได้นำมาวิเคราะห์ด้วยแบบจำลอง AP Model เพื่อคาดการณ์พื้นที่ที่จะติดตาม/เฝ้าระวังธรณีพิบัติภัยดินถล่มล่วงหน้า

• ปริมาณน้ำฝนจากเครื่องวัดอัตโนมัติ ในรอบ ๒๔ ชั่วโมง ที่วัดได้มากกว่า ๕๐ มม.

- ไม่มีปริมาณน้ำฝนถึงเกณฑ์การเฝ้าระวังเบื้องต้นของศูนย์ปฏิบัติการธรณีพิบัติภัย

• ข้อมูลจากเครื่องตรวจติดตามการเคลื่อนตัวของมวลดิน กรมทรัพยากรธรณี ในรอบ ๒๔ ชั่วโมง (๒๔ เม.ย. ๕๘ เวลา ๐๗.๐๐ น. - ๒๕ เม.ย. ๕๘ เวลา ๐๗.๐๐ น.)

ลำดับ	สถานี	ปริมาณน้ำฝน (มม.)	ความชื้นสัมพัทธ์ (%)	แรงดันน้ำใต้ดิน (Piezometer)(kpa)	การเคลื่อนตัวของมวลดิน ในรอบ ๒๔ ชม. (Inclinometer)				การประเมินสถานการณ์
					จุดที่ ๑		จุดที่ ๒		
					ไม่เคลื่อนตัว	เคลื่อนตัว (มม.)	ไม่เคลื่อนตัว	เคลื่อนตัว (มม.)	
๑.	สำนักสงฆ์ค้อยเทพนิมิต ต.ป่าตอง อ.กะทู้ จ.ภูเก็ต	๐	๖๑	๐	/	/	/	/	ปกติ
๒.	บ.ศิริวงศ์ หมู่ที่ ๑๐ ต.กำโลน อ.ลานสกา จ.นครศรีธรรมราช	๑๐.๔	๖๑	๔.๕	/	/	/	/	ปกติ
๓.	ที่ปภาวันธรรมสถาน หมู่ที่ ๑ ต.มะเร็ต อ.เกาะสมุย จ.สุราษฎร์ธานี	๒๔.๒	๕๖	-๐.๘	/	/	/	/	ปกติ
๔.	บ.ผามูบ หมู่ที่ ๗ ต.แม่พูล อ.ลับแล จ.อุตรดิตถ์	๑.๒	๕๐	-๕.๘	/	/	/	/	ปกติ
๕.	บ.ห้วยเรือ หมู่ที่ ๙ ต.แม่พูล อ.ลับแล จ.อุตรดิตถ์	๐.๔	-	-๙.๕	/	/	/	/	ปกติ
๖.	บ.ห้วยใต้ หมู่ที่ ๘ ต.แม่พูล อ.ลับแล จ.อุตรดิตถ์	๐.๔	๕๑	-๕.๖	/	/	/	/	ปกติ
๗.	สถานีวิจัยค้อยปุย สวนสองแสน ต.สุเทพ อ.เมือง จ.เชียงใหม่	๐	๔๕	-๑๑.๐	/	/	/	/	ปกติ

หมายเหตุ

- | | | |
|--|---|---|
| <p>๑. เกณฑ์วัดปริมาณน้ำฝน
 ๐ - ๖๐ มม. ปกติ
 ๙๐ - ๑๐๐ มม. แจ้งให้ทำการเฝ้าระวัง
 มากกว่า ๑๕๐ มม. ต้องอพยพประชาชน</p> | <p>๒. เกณฑ์วัดค่าแรงดันน้ำใต้ดิน (Piezometer)
 ๐ ถึง - ๒๙ ปกติ
 -๓๐ ถึง -๖๙ kPa แจ้งให้ทำการเฝ้าระวัง
 มากกว่า ถึง -๗๐ kPa ต้องอพยพประชาชน</p> | <p>๓. เกณฑ์วัดระยะการเคลื่อนตัวของมวลดิน (Inclinometer)
 ๐ - ๐.๔๙ มม. ปกติ
 ๐.๕ - ๔.๙ มม. แจ้งให้ทำการเฝ้าระวัง
 มากกว่า ๕ มม. ต้องอพยพประชาชน</p> |
|--|---|---|

- ปริมาณน้ำฝนที่วัดได้จากเครือข่ายเฝ้าระวังแจ้งเตือนธรณีพิบัติภัย ในรอบ ๒๔ ชั่วโมง (๒๔ เม.ย. ๕๘ เวลา ๐๗.๐๐ น. - ๒๕ เม.ย. ๕๘ เวลา ๐๗.๐๐ น.)

ภาค	จังหวัด / อำเภอ / ตำบล / หมู่บ้าน				ข้อมูลปริมาณน้ำฝน (รอบ ๒๔ ชม.)	เครือข่ายฯ ทธ. (ผู้รายงาน)
เหนือ	เชียงใหม่	เชียงดาว	ปิงโค้ง	ออน	เข้าน้ำท่วมฟ้าโปร่ง อากาศร้อน เข้าน้ำท่วมฟ้าหลัว อากาศเย็นสบาย เข้าน้ำท่วมฟ้าโปร่ง ไม่มีฝนตก เข้าน้ำท่วมฟ้าโปร่ง ไม่มีฝนตก	นางวันดี เพ็ญฟู
	เชียงราย	เชียงของ	ศรี่ง	ศรี่งใต้		นายสมาน ประเสริฐ
	พะเยา	จุน	ห้วยข้าวก่ำ	ร่องหาด		นายประหยัด อินทอง
	แพร่	วังชิ้น	นาพูน	แม่สิน		นายประดิษฐ์ สายวงศ์
ใต้	กระบี่	เมือง	เขาคราม	ทุ่ง	วัดปริมาณน้ำฝนได้ ๑๐ มม. เข้าน้ำท่วมฟ้าโปร่ง อากาศดี เข้าน้ำท่วมฟ้ามีดครึ้ม อากาศเย็น เข้าน้ำท่วมฟ้ามีดครึ้ม ไม่มีฝนตก	นายสมัย ทัดศรี
	ชุมพร	พะโต๊ะ	พะโต๊ะ	เขาตะเกียบทอง		นายสมหมาย สังข์สิงห์
	สุราษฎร์ธานี	ท่าฉาง	ปากฉลุย	บางคราม		นายสุจิตร์ แก้วเพาะ
	พังงา	คุระบุรี	แม่นางขาว	ทับช้าง		นางอารี สิทธิสาร
ตะวันออก	ฉะเชิงเทรา	สนามชัยเขต	ท่ากระดาน	นาโพธิ์	วัดปริมาณน้ำฝนได้ ๕ มม. เข้าน้ำท่วมฟ้ามีดครึ้ม อากาศเย็น เข้าน้ำท่วมฟ้ามีดครึ้ม ลมแรง เข้าน้ำท่วมฟ้ามีดครึ้ม อากาศร้อน	นายโชคทวี แผ่นสุวรรณ
	ระยอง	บ้านค่าย	ชากบก	หนองหว้า		นายวงศ์ คำแสง
	จันทบุรี	มะขาม	ฉมัน	ทุ่งเพล		นายไชโย สุวรรณศรี
	ตราด	บ่อไร่	บ่อพลอย	หมื่นดำน		นายวีระ แผ่นทอง
กลาง	นครสวรรค์	แม่่วงก์	แม่เลย์	ปางข้าวสาร	เข้าน้ำท่วมฟ้าแจ่มใส ไม่มีฝนตก เข้าน้ำท่วมฟ้าโปร่ง อากาศร้อน เข้าน้ำท่วมฟ้าโปร่ง อากาศร้อน เข้าน้ำท่วมฟ้ามีดครึ้ม อากาศเย็น	นายพูล ขุนหมื่น
	กาญจนบุรี	ทองผาภูมิ	ท่าขนุน	เสาหงษ์		นางวรรณิ์ สอนเสมอ
	อุทัยธานี	ลานสัก	ระบำ	เพชรเจริญ		นายนลิน ชาวโคกสูง
	นครนายก	บ้านนา	เขาเพิ่ม	เขาน้อย		นางน้ำค้าง ภูทอง
ตะวันออก เฉียงเหนือ	ขอนแก่น	ภูผาม่าน	โนนเตาเหล็ก	วังสวาบ	วัดปริมาณน้ำฝนได้ ๒๕ มม. วัดปริมาณน้ำฝนได้ ๑๘ มม. เข้าน้ำท่วมฟ้าโปร่ง อากาศร้อน เข้าน้ำท่วมฟ้าโปร่ง ไม่มีฝนตก เข้าน้ำท่วมฟ้าโปร่ง อากาศเย็น	นายทองสุข พงทอง
	ชัยภูมิ	คอนสาร	ทุ่งลุยลาย	ทุ่งลุยลาย		นายยุทธนา ลุนกุดเลาะ
	หนองคาย	สังคม	สังคม	สังคม		นายสุทัศน์ ใจขาน
	เลย	ปากชม	เขียงกลม	ห้วยนา		นายสมัย จำปานิล
	ศรีสะเกษ	ขุนหาญ	บักดอง	สำโรงเกียรติใต้		นายนวน อุ้นแก้ว

ศูนย์ปฏิบัติการธรณีพิบัติภัย สำนักธรณีวิทยาสิ่งแวดล้อม
กรมทรัพยากรธรณี กระทรวงทรัพยากรธรรมชาติและสิ่งแวดล้อม

โทร ๐๒ ๖๒๑ ๙๗๐๓-๕ โทรสาร ๐๒ ๖๒๑ ๙๗๐๐

www.dmr.go.th