



# กรมทรัพยากรธรณี

## สรุปรายงานสถานการณ์ธรณีพิบัติภัยประจำวัน

วันอังคารที่ 5 พฤษภาคม 2558 เวลา 11.30 น.



ประกาศเฝ้าระวังดินถล่ม  
กรมทรัพยากรธรณี

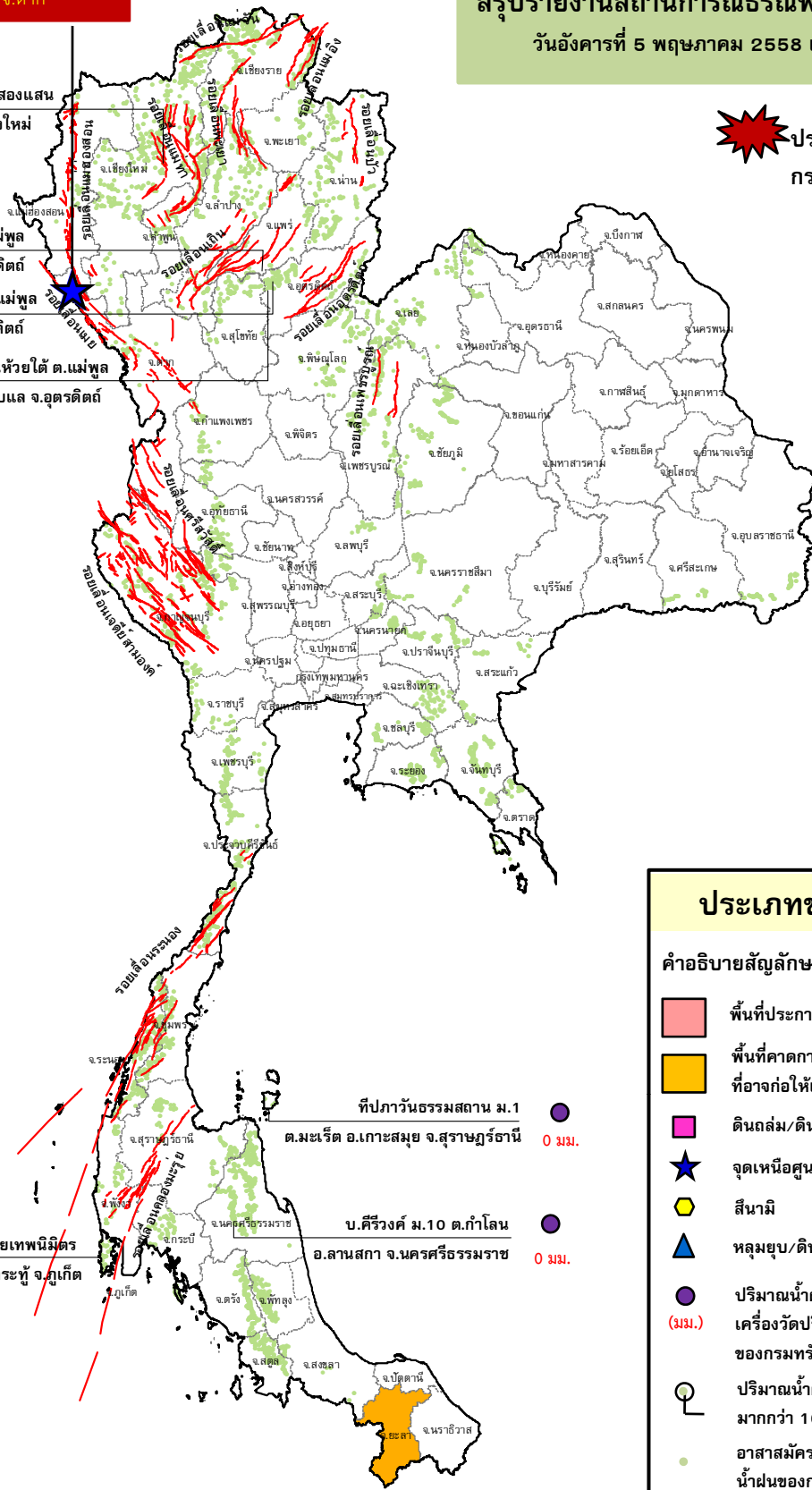
แผ่นดินไหว 2.6 ริกเตอร์ เวลา 22.00 น.  
บริเวณ อ.ท่าสองยาง จ.ตาก

● สถานีวิจัยดอยปู่ย สวนสองแสน  
0 มม. ต.สุเทพ อ.เมือง จ.เชียงใหม่

● บ้านผามูบ ต.แม่พูล  
0 มม. อ.ลับแล จ.อุตรดิตถ์

● บ้านห้วยเรือ ต.แม่พูล  
0 มม. อ.ลับแล จ.อุตรดิตถ์

● บ้านห้วยใต้ ต.แม่พูล  
0 มม. อ.ลับแล จ.อุตรดิตถ์



### ประเภทของภัยที่เกิด

- คำอธิบายสัญลักษณ์
- พื้นที่ประกาศเฝ้าระวังดินถล่ม
  - พื้นที่คาดการณ์ปริมาณน้ำฝนที่อาจก่อให้เกิดดินถล่ม (1)
  - ดินถล่ม/ดินไหล/หินร่วง/รอยแยก
  - ★ จุดเหนือศูนย์เกิดแผ่นดินไหว (1)
  - สึนามิ
  - หลุมยุบ/ดินทรุดตัว
  - ปริมาณน้ำฝน 24 ชม. จากเครื่องวัดปริมาณน้ำฝนอัตโนมัติของกรมทรัพยากรธรณี 7 สถานี
  - ปริมาณน้ำฝนในพื้นที่เสี่ยงภัยมากกว่า 100 มม. ขึ้นไป
  - อาสาสมัครเครือข่ายวัดปริมาณน้ำฝนของกรมทรัพยากรธรณี
  - รอยเลื่อนมีพลัง

ที่ปกาวันธรรมสถาน ม.1  
ต.มะเร็ด อ.เกาะสมุย จ.สุราษฎร์ธานี 0 มม.

บ.คีรีวงศ์ ม.10 ต.กำโลน  
อ.ลานสกา จ.นครศรีธรรมราช 0 มม.

● สำนักสงฆ์ดอยเพนนิมิตร  
0.2 มม. ต.ป่าตอง อ.กระบุรี จ.ภูเก็ต



รายงานสถานการณ์ธรณีพิบัติภัยประจำวัน  
วันอังคารที่ ๕ พฤษภาคม พ.ศ. ๒๕๕๘ เวลา ๑๑.๓๐ น.



๑. ประกาศกรมทรัพยากรธรณี

- ไม่มี

๒. ธรณีพิบัติภัยภายในประเทศ รอบ ๒๔ ชั่วโมง

๒.๑ ดินถล่ม น้ำป่าไหลหลาก ดินไหล หินร่วง รอยแยก และหลุมยุบ

- ไม่มี

๒.๒ แผ่นดินไหว

๒.๒.๑ รายงานสถานการณ์แผ่นดินไหวขนาด ๖.๓ ริกเตอร์ (๕ พ.ค. ๕๗) อันเนื่องมาจากการเคลื่อนตัวของกลุ่มรอยเลื่อนพะเยา (รอยเลื่อนแม่ลาว) บริเวณ อ.พาน จ.เชียงราย ปัจจุบันมีแผ่นดินไหวตาม (After Shock) เกิดขึ้นรวมทั้งหมด ๑,๒๖๔ ครั้ง ทั้งนี้ในรอบ ๒๔ ชั่วโมงที่ผ่านมา ไม่มีการเกิดแผ่นดินไหวตาม (After Shock) (ที่มา: กรมอุตุนิยมวิทยา)

๒.๒.๒ แผ่นดินไหวในประเทศและใกล้เคียงที่ประชาชนสามารถรับรู้ถึงแรงสั่นไหว

- วานนี้ (๔ พ.ค. ๕๘) เกิดแผ่นดินไหวบนบก เวลา ๒๒.๐๐ น. บริเวณ อ.ท่าสองยาง จ.ตาก ขนาด ๒.๖ ริกเตอร์ ประชาชนในพื้นที่ไม่สามารถรับรู้ได้ถึงแรงสั่นสะเทือน (ที่มา : สำนักเฝ้าระวังแผ่นดินไหว กรมอุตุนิยมวิทยา)

๓. ธรณีพิบัติภัยทั่วโลก รอบ ๒๔ ชั่วโมง ที่มีผลกระทบรุนแรง (ดินถล่ม ภูเขาไฟระเบิด แผ่นดินไหว สึนามิ หลุมยุบ และอื่นๆ)

- จากเหตุการณ์แผ่นดินไหวที่ประเทศเนปาล เมื่อวันที่ ๒๕ เม.ย. ๕๘ เวลา ๑๓.๑๑ น. ความลึก ๑๘ กิโลเมตร ขนาด ๗.๘ แมกนิจูดทำให้เกิดแผ่นดินไหวตาม (Aftershock) ๖๑ ครั้ง และมีรายงานผู้เสียชีวิตล่าสุด มากกว่า ๗,๓๖๕ ราย ผู้บาดเจ็บมากกว่า ๑๔,๓๖๖ ราย ณ เวลา ๑๘.๓๖ น. วันที่ ๔ พ.ค. ๕๘ และสิ่งปลูกสร้างเสียหายเป็นจำนวนมาก (ที่มา: USGS และ ไทยรัฐออนไลน์)

- แผ่นดินไหวที่เกิดขึ้นในครั้งนี้ มีจุดศูนย์กลางห่างจากจังหวัดเชียงราย ประมาณ ๑,๗๐๐ กิโลเมตร และห่างจากกรุงเทพมหานคร ประมาณ ๒,๓๐๐ กิโลเมตร จากแผนที่แรงสั่นสะเทือนของ USGS พบว่าค่าอัตราเร่งของการเกิดแผ่นดินไหวหรือค่าแสดงผลกระทบต่อพื้นที่ประเทศไทยมีค่าน้อยกว่า ๐.๐๒ เซนติเมตร/วินาที ซึ่งเป็นค่าที่น้อยมากและอยู่ในระดับที่ประชาชนที่อาศัยอยู่ในประเทศไทยไม่สามารถรับรู้ถึงแรงสั่นสะเทือน และไม่ส่งผลกระทบต่อสิ่งก่อสร้างในประเทศไทย

๔. พื้นที่ติดตามและเฝ้าระวังสถานการณ์ธรณีพิบัติภัยดินถล่มและน้ำป่าไหลหลากของกรมทรัพยากรธรณี

เนื่องจากในพื้นที่เสี่ยงภัยดินถล่ม มีปริมาณน้ำฝนไม่ถึงเกณฑ์การเฝ้าระวัง ประกอบกับบางพื้นที่ไม่มีฝนตก จึงไม่มีพื้นที่ติดตามสถานการณ์พิบัติภัยดินถล่มและน้ำป่าไหลหลาก

๕. แนวทางการบริหาร

กรณีสถานการณ์ปกติ

- กรมทรัพยากรธรณี ร่วมกับหน่วยงานต่างๆ ที่เกี่ยวข้องดำเนินการติดตามสถานการณ์อย่างต่อเนื่องสม่ำเสมอ เพื่อให้พร้อมสำหรับการแลกเปลี่ยนและสนับสนุนข้อมูลด้านการบริหารจัดการพิบัติภัยของแต่ละหน่วยงาน และเป็นการช่วยบรรเทาและลดผลกระทบจากพิบัติภัยที่อาจเกิดขึ้นต่อชีวิตและทรัพย์สินของประชาชนอีกทางหนึ่ง
- หน่วยงานที่เกี่ยวข้องเตรียมความพร้อมเพื่อรับมือกับสถานการณ์ที่อาจเกิดขึ้นได้อย่างทันท่วงที
- แจ้งข้อมูล/ข่าวสาร/รายงาน อย่างสม่ำเสมอ

**ข้อมูลสนับสนุนที่ใช้ในการวิเคราะห์ ติดตามและเฝ้าระวังธรณีพิบัติภัยดินถล่ม ศูนย์ปฏิบัติการธรณีพิบัติภัย มีดังนี้**

**• สภาพอากาศ (กรมอุตุนิยมวิทยา)**

- บริเวณความกดอากาศต่ำเนื่องจากความร้อนปกคลุมประเทศไทยตอนบน ทำให้บริเวณประเทศไทยมีอากาศร้อนในตอนกลางวัน กับมีอากาศร้อนจัดในบางพื้นที่ ในขณะที่ลมตะวันออกเฉียงใต้พัดปกคลุมภาคตะวันออกเฉียงเหนือ ภาคกลางตอนล่าง ภาคตะวันออก และภาคใต้ ทำให้บริเวณดังกล่าวยังคงมีฝนฟ้าคะนองกับลมกระโชกแรงเกิดขึ้นได้ในระยะนี้

- ปริมาณน้ำฝนสูงสุดวัดได้ที่ อ.เมือง จ.ตรัง ๑๒.๑ มม. (ที่มา: กรมอุตุนิยมวิทยา)

**• พื้นที่คาดการณ์ปริมาณน้ำฝนที่อาจก่อให้เกิดดินถล่มล่วงหน้า ๓ วัน จากแบบจำลองพื้นที่อ่อนไหวต่อดินถล่มแบบพลวัต (AP Model) สำหรับศูนย์ปฏิบัติการธรณีพิบัติภัย**

- จังหวัดยะลา/เฝ้าระวังในระยะ ๒ - ๓ วัน

หมายเหตุ AP Model เป็นการวิเคราะห์ข้อมูลเชิงสถิติของปริมาณน้ำฝนสะสมและเหตุการณ์ดินถล่มในอดีตนำมาสร้างเกณฑ์น้ำฝนสะสมวิกฤตสำหรับเฝ้าระวังและแจ้งเตือนภัยดินถล่ม ข้อมูลการคาดการณ์ปริมาณน้ำฝนล่วงหน้า ๗๒ ชั่วโมง โดยสถาบันสารสนเทศทรัพยากรน้ำและการเกษตร ได้นำมาวิเคราะห์ด้วยแบบจำลอง AP Model เพื่อคาดการณ์พื้นที่ที่จะติดตาม/เฝ้าระวังธรณีพิบัติภัยดินถล่มล่วงหน้า

**• ปริมาณน้ำฝนจากเครื่องวัดอัตโนมัติ ในรอบ ๒๔ ชั่วโมง ที่วัดได้มากกว่า ๕๐ มม.**

- ไม่มีปริมาณน้ำฝนถึงเกณฑ์การเฝ้าระวังเบื้องต้น ของศูนย์ปฏิบัติการธรณีพิบัติภัย

**• ข้อมูลจากเครื่องตรวจติดตามการเคลื่อนตัวของมวลดิน กรมทรัพยากรธรณี ในรอบ ๒๔ ชั่วโมง (๔ พ.ค. ๕๘ เวลา ๐๗.๐๐ น. - ๕ พ.ค. ๕๘ เวลา ๐๗.๐๐ น.)**

ลำดับ	สถานี	ปริมาณน้ำฝน (มม.)	ความชื้นสัมพัทธ์ (%)	แรงดันน้ำใต้ดิน (Piezometer kpa)	การเคลื่อนตัวของมวลดิน ในรอบ ๒๔ ชม. (Inclinometer)				การประเมินสถานการณ์
					จุดที่ ๑		จุดที่ ๒		
					ไม่เคลื่อนตัว	เคลื่อนตัว (มม.)	ไม่เคลื่อนตัว	เคลื่อนตัว (มม.)	
๑.	สำนักสงฆ์ดอยเทพนิมิต ต.ป่าตอง อ.กะทู้ จ.ภูเก็ต	๐.๒	๖๓	๐	/	/	/	/	ปกติ
๒.	บ.ศรีวังคี หมู่ที่ ๑๐ ต.กำโลน อ.ลานสกา จ.นครศรีธรรมราช	๐	๖๑	๔.๕	/	/	/	/	ปกติ
๓.	ที่ป่าวันธรรมสถาน หมู่ที่ ๑ ต.มะเร็ต อ.เกาะสมุย จ.สุราษฎร์ธานี	๐	๕๖	-๐.๖	/	/	/	/	ปกติ
๔.	บ.ผามูบ หมู่ที่ ๗ ต.แม่พูล อ.ลับแล จ.อุตรดิตถ์	๐	๕๐	-๖.๕	/	/	/	/	ปกติ
๕.	บ.ห้วยเรือ หมู่ที่ ๙ ต.แม่พูล อ.ลับแล จ.อุตรดิตถ์	๐	-	-๙.๗	/	/	/	/	ปกติ
๖.	บ.ห้วยใต้ หมู่ที่ ๘ ต.แม่พูล อ.ลับแล จ.อุตรดิตถ์	๐	๕๓	-๖.๑	/	/	/	/	ปกติ
๗.	สถานีวิจัยดอยปู่ย สวนสองแสน ต.สุเทพ อ.เมือง จ.เชียงใหม่	๐	๔๘	- ๑๑.๒	/	/	/	/	ปกติ

**หมายเหตุ**

**๑. เกณฑ์วัดปริมาณน้ำฝน**

๐ - ๖๐ มม. ปกติ  
 ๙๐ - ๑๐๐ มม. แจ้งให้ทำการเฝ้าระวัง  
 มากกว่า ๑๕๐ มม. ต้องอพยพประชาชน

**๒. เกณฑ์วัดค่าแรงดันน้ำใต้ดิน (Piezometer)**

๐ ถึง - ๒๙ ปกติ  
 -๓๐ ถึง -๖๙ kPa แจ้งให้ทำการเฝ้าระวัง  
 มากกว่า ถึง -๗๐ kPa ต้องอพยพประชาชน

**๓. เกณฑ์วัดระยะการเคลื่อนตัวของมวลดิน (Inclinometer)**

๐ - ๐.๔๙ มม. ปกติ  
 ๐.๕ - ๔.๙ มม. แจ้งให้ทำการเฝ้าระวัง  
 มากกว่า ๕ มม. ต้องอพยพประชาชน

- ปริมาณน้ำฝนที่วัดได้จากเครือข่ายเฝ้าระวังแจ้งเตือนธรณีพิบัติภัย ในรอบ ๒๔ ชั่วโมง (๔ พ.ค. ๕๘ เวลา ๐๗.๐๐ น. - ๕ พ.ค. ๕๘ เวลา ๐๗.๐๐ น.)

ภาค	จังหวัด / อำเภอ / ตำบล / หมู่บ้าน				ข้อมูลปริมาณน้ำฝน (รอบ ๒๔ ชม.)	เครือข่ายฯ ทธ. (ผู้รายงาน)
เหนือ	ลำปาง	งาว	บ้านหวด	ปางหละ	เข้านี้ท้องฟ้าครึ้ม อากาศร้อน	นายวัลลพ นาหลวง
	พะเยา	เชียงคำ	แม่ลาว	น้ำมิน	เข้านี้ท้องฟ้าโปร่ง อากาศแจ่มใส	นายสินชัย หายโตก
	เพชรบูรณ์	หล่มสัก	น้ำซุน	น้ำซุน	เข้านี้ท้องฟ้าโปร่ง อากาศร้อน	นายประสิทธิ์ กองโยน
	น่าน	เมือง	สะเนียน	น้ำโค้ง	เข้านี้ท้องฟ้าครึ้ม อากาศร้อน	นายจิตร วงศ์กำ
ใต้	สุราษฎร์ธานี	ไชยา	ปากหมาก	บ้านลุ่มแร่	เข้านี้ท้องฟ้าโปร่ง อากาศแจ่มใส	นายปรานีหมื่น เรืองเวช
	นครศรีธรรมราช	ลิซล	ฉลอง	พังงา	เข้านี้ท้องฟ้ามีเมฆบางส่วน อากาศร้อน	นายสัญญา ทรัพย์มี
	สตูล	มะนัง	ปาล์มพัฒนา	ผังปาล์ม๗	เข้านี้ท้องฟ้ามีเมฆบางส่วน อากาศร้อน	นายสมชาย ผืนผา
	ตรัง	ปะเหลียน	ปะเหลียน	ลำปลอก	เข้านี้ท้องฟ้าครึ้ม ไม่มีฝนตก	นางฝัน รอดพล
ตะวันออก	ฉะเชิงเทรา	สนามชัยเขต	ท่ากระดาน	นาอิสาน	เข้านี้ท้องฟ้าโปร่ง อากาศร้อน	นายอรุณ โสภาพร
	จันทบุรี	เขาคิชฌกูฏ	คลองพลู	ทุ่งกบิล	เข้านี้ท้องฟ้าโปร่ง อากาศร้อน	นายสัมฤทธิ์ บริบูรณ์
	สระแก้ว	วังน้ำเย็น	ทุ่งมหาเจริญ	คลองตะเคียนชัย	เข้านี้ท้องฟ้าโปร่ง อากาศร้อน	นายสมพร แจ่มศิริ
	ระยอง	เมือง	สำนักทอง	ยายจั่น	เข้านี้ท้องฟ้าโปร่ง อากาศร้อน	นายประนัย ชูเชิด
กลาง	นครนายก	บ้านนา	เขาเพิ่ม	รางไม้เต็ง	เข้านี้ท้องฟ้าครึ้ม ไม่มีฝนตก	นายสุชาติ ท่วมมอง
	กาญจนบุรี	ทองผาภูมิ	สหกรณ์นิคม	สหกรณ์นิคม	เข้านี้ท้องฟ้าแจ่มใส อากาศร้อน	นายบุญตา ทองปาน
	อุทัยธานี	บ้านไร่	บ้านไร่	ห้วยป่าปก	เข้านี้ท้องฟ้าแจ่มใส อากาศร้อน	นางอุไร แห้วเพ็ชร
	ลพบุรี	สระโบสถ์	นิยมชัย	ดงหลุ่ม	เข้านี้ท้องฟ้าแจ่มใส อากาศร้อน	นายบุตรีดี เสนา
ตะวันออก เฉียงเหนือ	หนองบัวลำภู	สุวรรณคูหา	บุญทัน	สระแก้ว	เข้านี้ท้องฟ้าโปร่ง อากาศร้อน	นายครรชิต ศรีอุดร
	ชัยภูมิ	คอนสาร	ห้วยยาง	ป่าผึ้ง	เข้านี้ท้องฟ้าโปร่ง อากาศร้อน	นายวินิต เต็มราชี่
	นครราชสีมา	ปากช่อง	หมูสี	บึงเตย	เข้านี้ท้องฟ้าโปร่ง อากาศร้อน	นายสำรวย มากมี
	อุบลราชธานี	นาจะหลวย	นาจะหลวย	แก่งขี้เหล็ก	เข้านี้ท้องฟ้าโปร่ง อากาศร้อน	นายบัวรินทร์ วาตา

ศูนย์ปฏิบัติการธรณีพิบัติภัย สำนักธรณีวิทยาสิ่งแวดล้อม  
กรมทรัพยากรธรณี กระทรวงทรัพยากรธรรมชาติและสิ่งแวดล้อม

โทร ๐๒ ๖๒๑ ๙๗๐๓-๕ โทรสาร ๐๒ ๖๒๑ ๙๗๐๐

[www.dmr.go.th](http://www.dmr.go.th)