



กรมทรัพยากรธรณี

สรุปรายงานสถานการณ์ธรณีพิบัติภัยประจำวัน

วันศุกร์ที่ 8 พฤษภาคม 2558 เวลา 08.30 น.

● สถานีวิจัยดอยปู่ย สวนสองแสน
0 มม. ต.สุเทพ อ.เมือง จ.เชียงใหม่

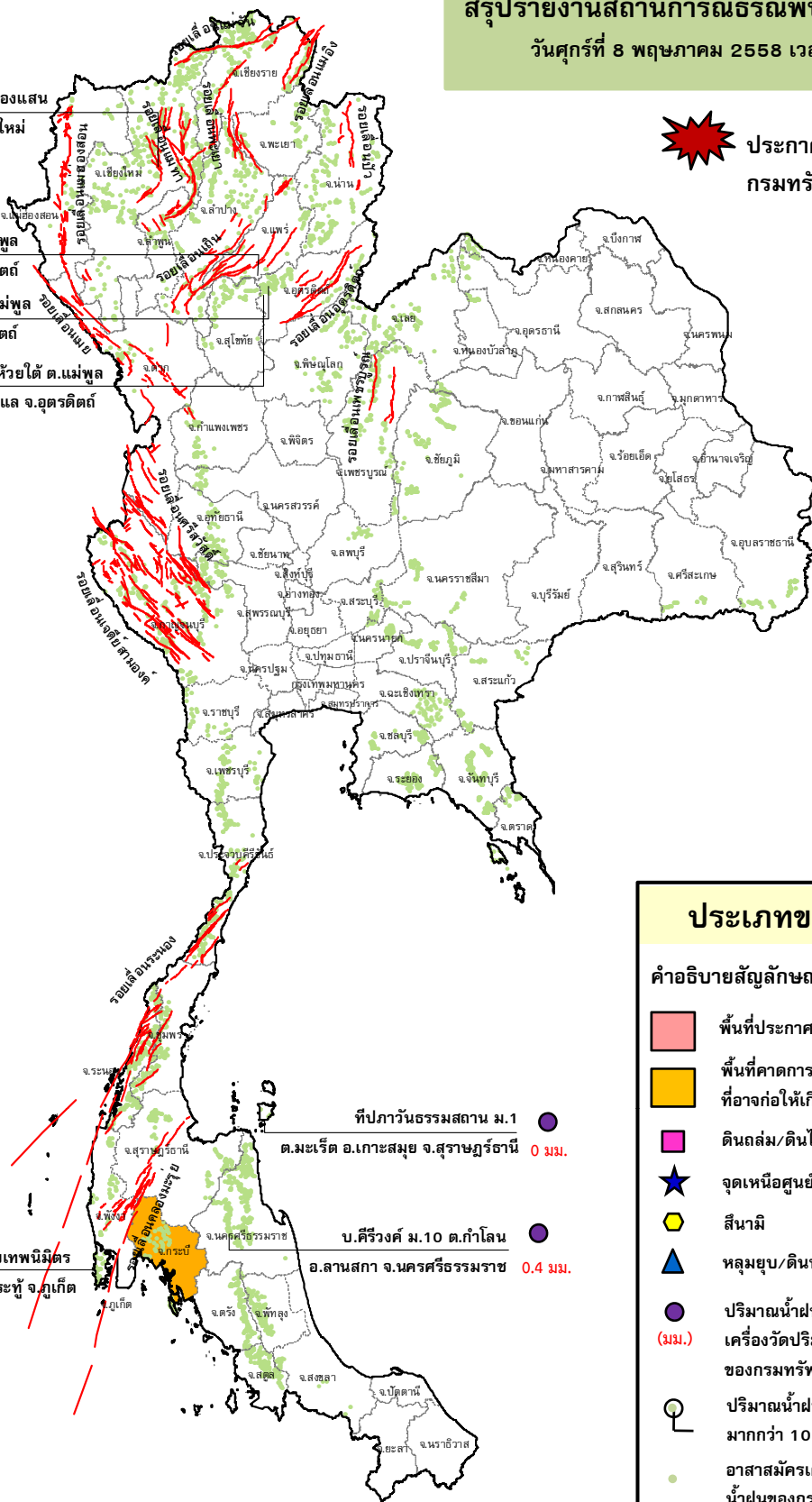
● บ้านผามูบ ต.แม่พูล
0 มม. อ.ลับแล จ.อุตรดิตถ์

● บ้านห้วยเรือ ต.แม่พูล
0.6 มม. อ.ลับแล จ.อุตรดิตถ์

● บ้านห้วยใต้ ต.แม่พูล
0 มม. อ.ลับแล จ.อุตรดิตถ์







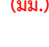

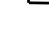


ประกาศเฝ้าระวังดินถล่ม
กรมทรัพยากรธรณี



ประเภทของภัยที่เกิด

คำอธิบายสัญลักษณ์

-  พื้นที่ประกาศเฝ้าระวังดินถล่ม
-  พื้นที่คาดการณ์ปริมาณน้ำฝนที่อาจก่อให้เกิดดินถล่ม (1)
-  ดินถล่ม/ดินไหล/หินร่วง/รอยแยก
-  จุดเหนือศูนย์เกิดแผ่นดินไหว
-  สึนามิ
-  หลุมยุบ/ดินทรุดตัว
-  ปริมาณน้ำฝน 24 ชม. จากเครื่องวัดปริมาณน้ำฝนอัตโนมัติของกรมทรัพยากรธรณี 7 สถานี
-  ปริมาณน้ำฝนในพื้นที่เสี่ยงภัยมากกว่า 100 มม. ขึ้นไป
-  อาสาสมัครเครือข่ายวัดปริมาณน้ำฝนของกรมทรัพยากรธรณี
-  รอยเลื่อนมีพลัง

● สำนักสงฆ์ดอยเทพนิมิต
0 มม. ต.ป่าตอง อ.กระบุรี จ.ภูเก็ต

● ที่ปกาวันธรรมสถาน ม.1
ต.มะเร็ด อ.เกาะสมุย จ.สุราษฎร์ธานี 0 มม.

● บ.ศิริวงศ์ ม.10 ต.กำโลน
อ.ลานสกา จ.นครศรีธรรมราช 0.4 มม.



รายงานสถานการณ์ธรณีพิบัติภัยประจำวัน
วันศุกร์ที่ ๘ พฤษภาคม พ.ศ. ๒๕๕๘ เวลา ๐๘.๓๐ น.



๑. ประกาศกรมทรัพยากรธรณี

- ไม่มี

๒. ธรณีพิบัติภัยภายในประเทศ รอบ ๒๔ ชั่วโมง

๒.๑ ดินถล่ม น้ำป่าไหลหลาก ดินไหล หินร่วง รอยแยก และหลุมยุบ

- ไม่มี

๒.๒ แผ่นดินไหว

๒.๒.๑ รายงานสถานการณ์แผ่นดินไหว ขนาด ๖.๓ (๕ พ.ค. ๕๗) อันเนื่องมาจากการเคลื่อนตัวของกลุ่มรอยเลื่อนพะเยา (รอยเลื่อนแม่ลาว) บริเวณ อ.พาน จ.เชียงราย ปัจจุบันมีแผ่นดินไหวตาม (After Shock) เกิดขึ้นรวมทั้งหมด ๑,๒๖๔ ครั้ง ทั้งนี้ในรอบ ๒๔ ชั่วโมงที่ผ่านมา ไม่มีการเกิดแผ่นดินไหวตาม (After Shock) (ที่มา: กรมอุตุนิยมวิทยา)

๒.๒.๒ แผ่นดินไหวในประเทศและใกล้เคียงที่ประชาชนสามารถรับรู้ถึงแรงสั่นไหว

- ไม่มี

๓. ธรณีพิบัติภัยทั่วโลก รอบ ๒๔ ชั่วโมง ที่มีผลกระทบรุนแรง (ดินถล่ม ภูเขาไฟระเบิด แผ่นดินไหว สึนามิ หลุมยุบ และอื่นๆ)

- จากเหตุการณ์แผ่นดินไหวที่ประเทศเนปาล เมื่อวันที่ ๒๕ เม.ย. ๕๘ เวลา ๑๓.๑๑ น. ความลึก ๑๘ กิโลเมตร ขนาด ๗.๘ ทำให้เกิดแผ่นดินไหวตาม (Aftershock) ๖๑ ครั้ง และมีรายงานผู้เสียชีวิตล่าสุด มากกว่า ๗,๖๕๒ ราย ผู้บาดเจ็บมากกว่า ๒๐,๐๐๐ ราย ณ เวลา ๑๙.๓๙ น. วันที่ ๖ พ.ค. ๕๘ และสิ่งปลูกสร้างเสียหายเป็นจำนวนมาก (ที่มา: USGS และ INN)

- แผ่นดินไหวที่เกิดขึ้นในครั้งนี้มีจุดศูนย์กลางห่างจากจังหวัดเชียงราย ประมาณ ๑,๗๐๐ กิโลเมตร และห่างจากกรุงเทพมหานคร ประมาณ ๒,๓๐๐ กิโลเมตร จากแผนที่แรงสั่นสะเทือนของ USGS พบว่าค่าอัตราเร่งของการเกิดแผ่นดินไหวหรือค่าแสดงผลกระทบต่อพื้นที่ประเทศไทยมีค่าน้อยกว่า ๐.๐๒ เซนติเมตร/วินาที ซึ่งเป็นค่าที่น้อยมากและอยู่ในระดับที่ประชาชนที่อาศัยอยู่ในประเทศไทยไม่สามารถรับรู้ถึงแรงสั่นสะเทือน และไม่ส่งผลกระทบต่อสิ่งก่อสร้างในประเทศไทย

๔. พื้นที่ติดตามและเฝ้าระวังสถานการณ์ธรณีพิบัติภัยดินถล่มและน้ำป่าไหลหลากของกรมทรัพยากรธรณี

เนื่องจากในพื้นที่เสี่ยงภัยดินถล่ม มีปริมาณน้ำฝนไม่ถึงเกณฑ์การเฝ้าระวัง ประกอบกับบางพื้นที่ไม่มีฝนตก จึงไม่มีพื้นที่ติดตามสถานการณ์พิบัติภัยดินถล่มและน้ำป่าไหลหลาก

๕. แนวทางการบริหาร

กรณีสถานการณ์ปกติ

- กรมทรัพยากรธรณี ร่วมกับหน่วยงานต่างๆ ที่เกี่ยวข้องดำเนินการติดตามสถานการณ์อย่างต่อเนื่องสม่ำเสมอ เพื่อให้พร้อมสำหรับการแลกเปลี่ยนและสนับสนุนข้อมูลด้านการบริหารจัดการพิบัติภัยของแต่ละหน่วยงาน และเป็นการช่วยบรรเทาและลดผลกระทบจากพิบัติภัยที่อาจเกิดขึ้นต่อชีวิตและทรัพย์สินของประชาชนอีกทางหนึ่ง
- หน่วยงานที่เกี่ยวข้องเตรียมความพร้อมเพื่อรับมือกับสถานการณ์ที่อาจเกิดขึ้นได้อย่างทันท่วงที
- แจ้งข้อมูล/ข่าวสาร/รายงาน อย่างสม่ำเสมอ

ข้อมูลสนับสนุนที่ใช้ในการวิเคราะห์ ติดตามและเฝ้าระวังธรณีพิบัติภัยดินถล่ม ศูนย์ปฏิบัติการธรณีพิบัติภัย มีดังนี้

• สภาพอากาศ (กรมอุตุนิยมวิทยา)

- ลมตะวันตกเฉียงใต้ ยังคงพัดปกคลุมประเทศไทยตอนบน ในขณะที่บริเวณดังกล่าวมีอากาศร้อนและร้อนจัดในบางพื้นที่ ทำให้ประเทศไทยมีฝนฟ้าคะนองกับลมกระโชกแรงเกิดขึ้นได้ในระยะนี้

อนึ่ง พายุไต้ฝุ่น “โนอึล” (NOUL) บริเวณมหาสมุทรแปซิฟิก มีแนวโน้มเคลื่อนตัวไปทางประเทศฟิลิปปินส์และเกาะไต้หวันในช่วงวันที่ ๙-๑๒ พ.ค. ๕๘ โดยพายุนี้ไม่มีผลกระทบต่อประเทศไทย

- ปริมาณน้ำฝนสูงสุดวัดได้ที่สถานีการเกษตร อ.ปากช่อง จ.นครราชสีมา ๒๔.๐ มม. (ที่มา: กรมอุตุนิยมวิทยา)

• พื้นที่คาดการณ์ปริมาณน้ำฝนที่อาจก่อให้เกิดดินถล่มล่วงหน้า ๓ วัน จากแบบจำลองพื้นที่อ่อนไหวต่อดินถล่มแบบพลวัต (AP Model) สำหรับศูนย์ปฏิบัติการธรณีพิบัติภัย

- จังหวัดกระบี่/เฝ้าระวังในระยะ ๒ - ๓ วันนี้

หมายเหตุ AP Model เป็นการวิเคราะห์ข้อมูลเชิงสถิติของปริมาณน้ำฝนสะสมและเหตุการณ์ดินถล่มในอดีตนำมาสร้างเกณฑ์น้ำฝนสะสมวิกฤตสำหรับเฝ้าระวังและแจ้งเตือนภัยดินถล่ม ข้อมูลการคาดการณ์ปริมาณน้ำฝนล่วงหน้า ๗๒ ชั่วโมง โดยสถาบันสารสนเทศทรัพยากรน้ำและการเกษตร ได้นำมาวิเคราะห์ด้วยแบบจำลอง AP Model เพื่อคาดการณ์พื้นที่ที่จะติดตาม/เฝ้าระวังธรณีพิบัติภัยดินถล่มล่วงหน้า

• ปริมาณน้ำฝนจากเครื่องวัดอัตโนมัติ ในรอบ ๒๔ ชั่วโมง ที่วัดได้มากกว่า ๕๐ มม.

- ไม่มีปริมาณน้ำฝนถึงเกณฑ์การเฝ้าระวังเบื้องต้น ของศูนย์ปฏิบัติการธรณีพิบัติภัย

• ข้อมูลจากเครื่องตรวจติดตามการเคลื่อนตัวของมวลดิน กรมทรัพยากรธรณี ในรอบ ๒๔ ชั่วโมง (๗ พ.ค. ๕๘

เวลา ๐๗.๐๐ น. - ๘ พ.ค. ๕๘ เวลา ๐๗.๐๐ น.)

| ลำดับ | สถานี | ปริมาณน้ำฝน (มม.) | ความชื้นสัมพัทธ์ (%) | แรงดันน้ำใต้ดิน (Piezometer/kpa) | การเคลื่อนตัวของมวลดิน ในรอบ ๒๔ ชม. (Inclinometer) | | | | การประเมินสถานการณ์ |
|-------|--|-------------------|----------------------|----------------------------------|--|------------------|---------------|------------------|---------------------|
| | | | | | จุดที่ ๑ | | จุดที่ ๒ | | |
| | | | | | ไม่เคลื่อนตัว | เคลื่อนตัว (มม.) | ไม่เคลื่อนตัว | เคลื่อนตัว (มม.) | |
| ๑. | สำนักสงฆ์ค้อยเทพนิมิต ต.ป่าตอง อ.กะทู้ จ.ภูเก็ต | ๐ | ๖๑ | ๐ | / | / | / | / | ปกติ |
| ๒. | บ.ศรีวังค์ หมู่ที่ ๑๐ ต.กำโลน อ.ลานสกา จ.นครศรีธรรมราช | ๐.๔ | ๖๐ | ๔.๓ | / | / | / | / | ปกติ |
| ๓. | ที่ป่าวันธรรมสถาน หมู่ที่ ๑ ต.มะเร็ต อ.เกาะสมุย จ.สุราษฎร์ธานี | ๐ | ๕๕ | -๐.๕ | / | / | / | / | ปกติ |
| ๔. | บ.ผามูบ หมู่ที่ ๗ ต.แม่พูล อ.ลับแล จ.อุตรดิตถ์ | ๐ | ๕๑ | -๖.๗ | / | / | / | / | ปกติ |
| ๕. | บ.ห้วยเรือ หมู่ที่ ๙ ต.แม่พูล อ.ลับแล จ.อุตรดิตถ์ | ๐.๖ | - | -๙.๙ | / | / | / | / | ปกติ |
| ๖. | บ.ห้วยใต้ หมู่ที่ ๘ ต.แม่พูล อ.ลับแล จ.อุตรดิตถ์ | ๐ | ๕๓ | -๖.๒ | / | / | / | / | ปกติ |
| ๗. | สถานีวิจัยค้อยปุย สวนสองแสน ต.สุเทพ อ.เมือง จ.เชียงใหม่ | ๐ | ๔๘ | -๑๑.๔ | / | / | / | / | ปกติ |

หมายเหตุ

๑. เกณฑ์วัดปริมาณน้ำฝน

๐ - ๖๐ มม. ปกติ
 ๙๐ - ๑๐๐ มม. แจ้งให้ทำการเฝ้าระวัง
 มากกว่า ๑๕๐ มม. ต้องอพยพประชาชน

๒. เกณฑ์วัดค่าแรงดันน้ำใต้ดิน (Piezometer)

๐ ถึง -๒๙ ปกติ
 -๓๐ ถึง -๖๙ kPa แจ้งให้ทำการเฝ้าระวัง
 มากกว่า ถึง -๗๐ kPa ต้องอพยพประชาชน

๓. เกณฑ์วัดระยะการเคลื่อนตัวของมวลดิน (Inclinometer)

๐ - ๐.๔๙ มม. ปกติ
 ๐.๕ - ๔.๙ มม. แจ้งให้ทำการเฝ้าระวัง
 มากกว่า ๕ มม. ต้องอพยพประชาชน

• ปริมาณน้ำฝนที่วัดได้จากเครือข่ายเฝ้าระวังแจ้งเตือนธรณีพิบัติภัย ในรอบ ๒๔ ชั่วโมง (๗ พ.ค. ๕๘

เวลา ๐๗.๐๐ น. - ๘ พ.ค. ๕๘ เวลา ๐๗.๐๐ น.)

| ภาค | จังหวัด / อำเภอ / ตำบล / หมู่บ้าน | | | | ข้อมูลปริมาณน้ำฝน (รอบ ๒๔ ชม.) | เครือข่ายฯ ทร. (ผู้รายงาน) |
|------------------------|-----------------------------------|------------|-----------|-------------|---------------------------------------|-------------------------------|
| เหนือ | น่าน | ท่าวังผา | ผาทอง | สันเจริญ | เข้านี้ท้องฟ้าโปร่ง อากาศร้อน | นายนิยม แซ่จ้าว |
| | แพร่ | สอง | สะเอียบ | ดอนแก้ว | เข้านี้ท้องฟ้าโปร่ง อากาศร้อน | นายสมชาย ชันทะรักษ์ |
| | เชียงใหม่ | แม่จัน | แม่ไร่ | ห้วยไร่ | เข้านี้ท้องฟ้าโปร่ง อากาศร้อน | นายอ้าย มโนใจ |
| | เพชรบูรณ์ | หล่มสัก | น้ำซุน | ห้วยลาน | เข้านี้ท้องฟ้าโปร่ง อากาศร้อน | นายชันมา เดชโค้น |
| ใต้ | สุราษฎร์ธานี | พนม | คลองศก | สองพี่น้อง | เข้านี้ท้องฟ้าโปร่ง อากาศร้อน | นายสุเมธ คักดา |
| | สงขลา | สะบ้าย้อย | เขาแดง | ทุ่งไพล | เข้านี้ท้องฟ้าโปร่ง อากาศร้อน | นายลิขิต ฅ เขาแดง |
| | ระนอง | สุขสำราญ | กำแพง | กำแพง | เข้านี้ท้องฟ้าโปร่ง อากาศร้อน | นายอำมหาด หาญจิตร |
| | สตูล | ควนกาหลง | ทุ่งนุ้ย | ทุ่งนุ้ย | เข้านี้ท้องฟ้าโปร่ง อากาศร้อน | นายบราเหม สมอ้าย |
| ตะวันออก | ปราจีนบุรี | เมือง | เนินหอม | หัวปung | เข้านี้อากาศร้อนอบอ้าว มีแดดอ่อนๆ | นางปราณี ศรีพุทธโธ |
| | ชลบุรี | บ้านบึง | คลองกิว | ท่าน้ำ | เข้านี้ท้องฟ้าค่อนข้างโปร่ง อากาศร้อน | นายภูวดล ปิ่นทองคำ |
| | สระแก้ว | ตาพระยา | ทัพราช | หนองผักแว่น | เข้านี้มีเมฆกระจาย อากาศร้อน | นายนิวัฒน์ สุนทร |
| | ระยอง | บ้านค่าย | ชากบก | เขาลอย | เข้านี้ท้องฟ้ามีเมฆเล็กน้อย อากาศร้อน | นายสวัสดิ์ แซ่หลี |
| กลาง | กาญจนบุรี | ศรีสวัสดิ์ | นาสวน | ปากนาสวน | เข้านี้ท้องฟ้าโปร่ง อากาศร้อน | นายธวัชชัย แสนทรัพย์สิน |
| | นครนายก | เมือง | หินตั้ง | หุบเมย | เข้านี้ท้องฟ้าโปร่ง อากาศร้อน | นายประมวล บุญประกอบ |
| | สุพรรณบุรี | ด่านช้าง | ห้วยขมิ้น | ใหม่กกเต็น | เข้านี้ท้องฟ้าโปร่ง อากาศร้อน | นายสุภาพ กันยา |
| | อุทัยธานี | บ้านไร่ | บึง | นาตาโพ | เข้านี้ท้องฟ้าโปร่ง อากาศร้อน | นายจักรเพชร เจริญศรี |
| ตะวันออก เฉียงเหนือ | นครราชสีมา | สีคิ้ว | หนองน้ำใส | ใหม่สามัคคี | วัดปริมาณ ๕ มม. | นางสุจิรา แป้นทะเล |
| | อุดรธานี | นาูง | โนนทอง | ท่าโป่งทอง | เข้านี้ท้องฟ้าโปร่ง ไม่มีฝนตก | นายสมศักดิ์ โสดาวัตร |
| | เลย | ด่านซ้าย | กกสะท้อน | ห้วยมุ่น | เข้านี้ท้องฟ้าโปร่ง อากาศร้อน | นายมานิตย์ ศรีพรหม |
| | หนองบัวลำภู | สุวรรณคูหา | บุญทัน | คลองเจริญ | เข้านี้ท้องฟ้าโปร่ง อากาศร้อน | นายนิคม ภาคโพธิ์ |

ศูนย์ปฏิบัติการธรณีพิบัติภัย สำนักธรณีวิทยาสิ่งแวดล้อม
กรมทรัพยากรธรณี กระทรวงทรัพยากรธรรมชาติและสิ่งแวดล้อม
โทร ๐๒ ๖๒๑ ๙๗๐๓-๕ โทรสาร ๐๒ ๖๒๑ ๙๗๐๐
www.dmr.go.th