



# กรมทรัพยากรธรณี

## สรุปรายงานสถานการณ์ธรณีพิบัติภัยประจำวัน

วันจันทร์ที่ 11 พฤษภาคม 2558 เวลา 9.00 น.

แผ่นดินไหว ขนาด 1.7 เวลา 16.25 น.  
บริเวณ อ.เมือง จ.เชียงราย

● สถานีวิจัยดอยปุย สวนสองแสน  
2.6 มม. ต.สุเทพ อ.เมือง จ.เชียงใหม่

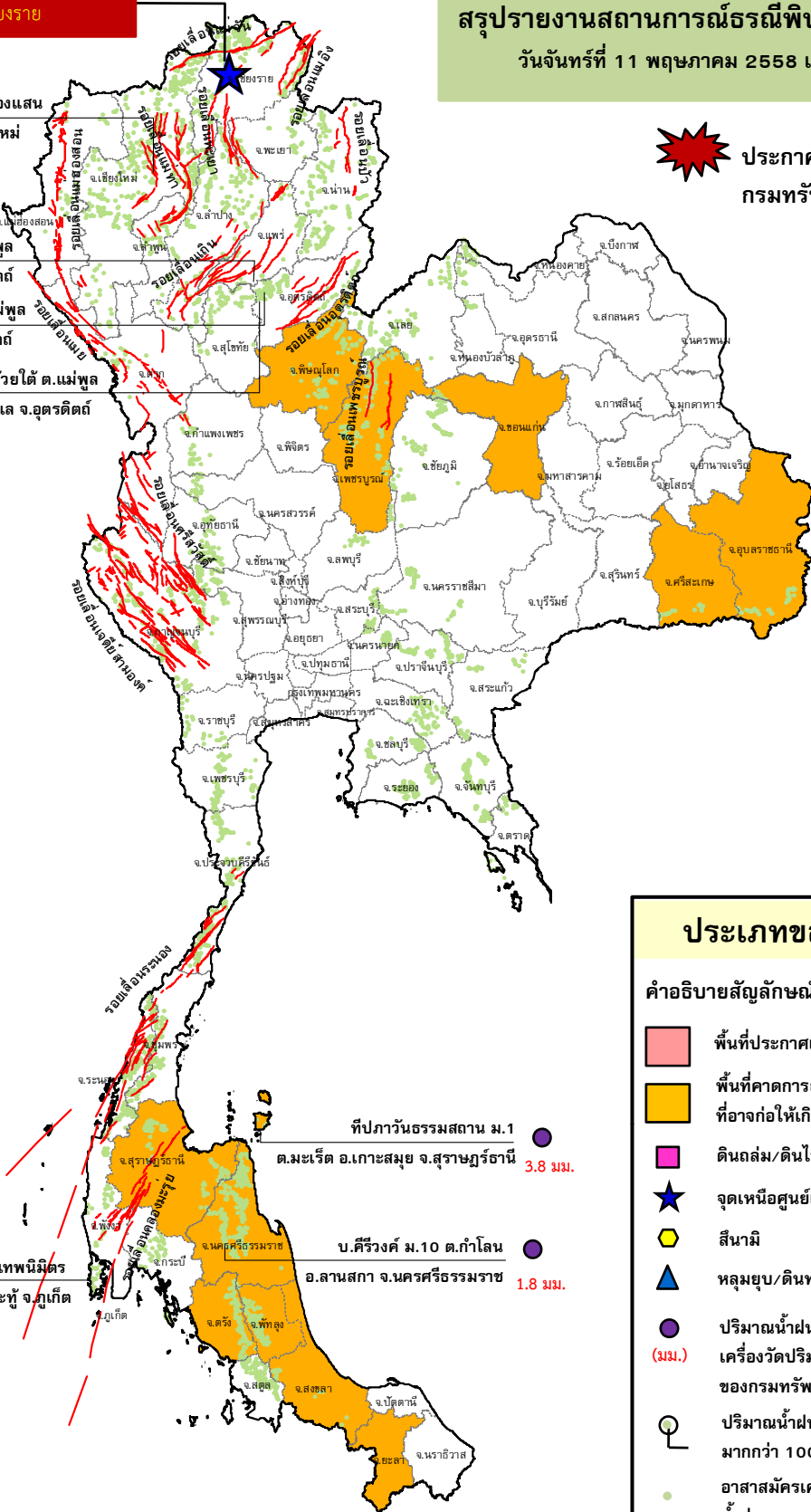
● บ้านผามูบ ต.แม่พูล  
0 มม. อ.ลับแล จ.อุตรดิตถ์

● บ้านห้วยเรือ ต.แม่พูล  
0 มม. อ.ลับแล จ.อุตรดิตถ์

● บ้านห้วยใต้ ต.แม่พูล  
0 มม. อ.ลับแล จ.อุตรดิตถ์



ประกาศเฝ้าระวังดินถล่ม  
กรมทรัพยากรธรณี




● สำนักสงฆ์ดอยเทพนิมิตร์  
0.4 มม. ต.ป่าตอง อ.กระทุ้ง จ.ภูเก็ต

● ที่ป่าวันธรรมสถาน ม.1  
ต.มะเร็ด อ.เกาะสมุย จ.สุราษฎร์ธานี 3.8 มม.

● บ.คีรีวงศ์ ม.10 ต.กำโลน  
อ.ลานสกา จ.นครศรีธรรมราช 1.8 มม.

### ประเภทของภัยที่เกิด

#### คำอธิบายสัญลักษณ์

-  พื้นที่ประกาศเฝ้าระวังดินถล่ม
-  พื้นที่คาดการณ์ปริมาณน้ำฝนที่อาจก่อให้เกิดดินถล่ม (11)
-  ดินถล่ม/ดินไหล/หินร่วง/รอยแยก
-  จุดเหนือศูนย์เกิดแผ่นดินไหว (1)
-  สึนามิ
-  หลุมยุบ/ดินทรุดตัว
-  ปริมาณน้ำฝน 24 ชม. จากเครื่องวัดปริมาณน้ำฝนอัตโนมัติของกรมทรัพยากรธรณี 7 สถานี
-  ปริมาณน้ำฝนในพื้นที่เสี่ยงภัยมากกว่า 100 มม. ขึ้นไป
-  อาสาสมัครเครือข่ายวัดปริมาณน้ำฝนของกรมทรัพยากรธรณี
-  รอยเลื่อนมีพลัง



## ๑. ประกาศกรมทรัพยากรธรณี

- ไม่มี

## ๒. ธรณีพิบัติภัยภายในประเทศ รอบ ๒๔ ชั่วโมง

### ๒.๑ ดินถล่ม น้ำป่าไหลหลาก ดินไหล หินร่วง รอยแยก และหลุมยุบ

- ไม่มี

### ๒.๒ แผ่นดินไหว

๒.๒.๑ รายงานสถานการณ์แผ่นดินไหว ขนาด ๖.๓ (๕ พ.ค. ๕๗) อันเนื่องมาจากการเคลื่อนตัวของกลุ่มรอยเลื่อนพะเยา (รอยเลื่อนแม่ลาว) บริเวณ อ.พาน จ.เชียงราย ปัจจุบันมีแผ่นดินไหวตาม (After Shock) เกิดขึ้นรวมทั้งหมด ๑,๒๖๔ ครั้ง ทั้งนี้ในรอบ ๒๔ ชั่วโมงที่ผ่านมา ไม่มีการเกิดแผ่นดินไหวตาม (After Shock) (ที่มา: กรมอุตุนิยมวิทยา)

๒.๒.๒ แผ่นดินไหวในประเทศและใกล้เคียงที่ประชาชนสามารถรับรู้ถึงแรงสั่นไหว

- เกิดแผ่นดินไหวบนบก เวลา ๑๖.๒๕ น. บริเวณ อำเภอเมือง จังหวัดเชียงราย ขนาด ๑.๗ ที่ระดับความลึก ๓ กิโลเมตร ประชาชนในพื้นที่จังหวัดเชียงราย ไม่สามารถรับรู้ได้ถึงแรงสั่นสะเทือน (ที่มา: สำนักเฝ้าระวังแผ่นดินไหว กรมอุตุนิยมวิทยา)

## ๓. ธรณีพิบัติภัยทั่วโลก รอบ ๒๔ ชั่วโมง ที่มีผลกระทบรุนแรง (ดินถล่ม ภูเขาไฟระเบิด แผ่นดินไหว สึนามิ หลุมยุบ และอื่นๆ)

- จากเหตุการณ์แผ่นดินไหวที่ประเทศเนปาล เมื่อวันที่ ๒๕ เม.ย. ๕๘ เวลา ๑๓.๑๑ น. ความลึก ๑๘ กิโลเมตร ขนาด ๗.๘ ทำให้เกิดแผ่นดินไหวตาม (Aftershock) ๖๑ ครั้ง และมีรายงานผู้เสียชีวิตล่าสุด มากกว่า ๗,๙๐๓ ราย ผู้บาดเจ็บมากกว่า ๒๐,๐๐๐ ราย ณ เวลา ๐๙.๑๗ น. วันที่ ๙ พ.ค. ๕๘ และสิ่งปลูกสร้างเสียหายเป็นจำนวนมาก (ที่มา: USGS และ INN)

- แผ่นดินไหวที่เกิดขึ้นในครั้งนี้มีจุดศูนย์กลางห่างจากจังหวัดเชียงราย ประมาณ ๑,๗๐๐ กิโลเมตร และห่างจากกรุงเทพมหานคร ประมาณ ๒,๓๐๐ กิโลเมตร จากแผนที่แรงสั่นสะเทือนของ USGS พบว่าค่าอัตราเร่งของการเกิดแผ่นดินไหวหรือค่าแสดงผลกระทบต่อพื้นที่ประเทศไทยมีค่าน้อยกว่า ๐.๐๒ เซนติเมตร/วินาที ซึ่งเป็นค่านี้น้อยมากและอยู่ในระดับที่ประชาชนที่อาศัยอยู่ในประเทศไทยไม่สามารถรับรู้ถึงแรงสั่นสะเทือน และไม่ส่งผลกระทบต่อสิ่งก่อสร้างในประเทศไทย

## ๔. พื้นที่ติดตามและเฝ้าระวังสถานการณ์ธรณีพิบัติภัยดินถล่มและน้ำป่าไหลหลากของกรมทรัพยากรธรณี

เนื่องจากในพื้นที่เสี่ยงภัยดินถล่ม มีปริมาณน้ำฝนไม่ถึงเกณฑ์การเฝ้าระวัง ประกอบกับบางพื้นที่ไม่มีฝนตก จึงไม่มีพื้นที่ติดตามสถานการณ์พิบัติภัยดินถล่มและน้ำป่าไหลหลาก

## ๕. แนวทางการบริหาร

### กรณีสถานการณ์ปกติ

- กรมทรัพยากรธรณี ร่วมกับหน่วยงานต่างๆ ที่เกี่ยวข้องดำเนินการติดตามสถานการณ์อย่างต่อเนื่องสม่ำเสมอ เพื่อให้พร้อมสำหรับการแลกเปลี่ยนและสนับสนุนข้อมูลด้านการบริหารจัดการพิบัติภัยของแต่ละหน่วยงาน และเป็นการช่วยบรรเทาและลดผลกระทบจากพิบัติภัยที่อาจเกิดขึ้นต่อชีวิตและทรัพย์สินของประชาชนอีกทางหนึ่ง
- หน่วยงานที่เกี่ยวข้องเตรียมความพร้อมเพื่อรับมือกับสถานการณ์ที่อาจเกิดขึ้นได้อย่างทันท่วงที
- แจ้งข้อมูล/ข่าวสาร/รายงาน อย่างสม่ำเสมอ

## ข้อมูลสนับสนุนที่ใช้ในการวิเคราะห์ ติดตามและเฝ้าระวังธรณีพิบัติภัยดินถล่ม ศูนย์ปฏิบัติการธรณีพิบัติภัย มีดังนี้

### • สภาพอากาศ (กรมอุตุนิยมวิทยา)

- ลมตะวันตกเฉียงใต้ยังคงพัดปกคลุมทะเลอันดามัน และประเทศไทย ในขณะที่บริเวณประเทศไทยตอนบนมีอากาศร้อน และร้อนจัดในบางพื้นที่ ลักษณะเช่นนี้ทำให้ภาคเหนือ ภาคตะวันออกเฉียงเหนือ และภาคกลาง ยังคงมีพายุฝนฟ้าคะนองกับลมกระโชกแรงเกิดขึ้นได้บางแห่ง ส่วนภาคตะวันออก และภาคใต้ฝั่งตะวันตก มีฝนเพิ่มขึ้นในระยะนี้ อนึ่ง พายุไต้ฝุ่น “โนอึล” (NOUL) บริเวณมหาสมุทรแปซิฟิก หรือบริเวณด้านตะวันออกของประเทศฟิลิปปินส์ กำลังเคลื่อนตัวไปทิศตะวันตกเฉียงเหนือ พายุนี้ได้เคลื่อนตัวผ่านตอนบนของประเทศฟิลิปปินส์แล้ว และจะเคลื่อนตัวไปทางเกาะใต้ในวันต่อไป ขอให้ประชาชนที่เดินทางไปบริเวณดังกล่าวในช่วงวันที่ ๑๑ - ๑๒ พ.ค. ๕๘ ตรวจสอบลักษณะอากาศก่อนออกเดินทางด้วย โดยพายุนี้ไม่มีผลกระทบต่อประเทศไทย

- ปริมาณน้ำฝนสูงสุดวัดได้ที่สถานีการเกษตร อ.เมือง จ.นครศรีธรรมราช ๙๘.๘ มม. (ที่มา: กรมอุตุนิยมวิทยา)

### • พื้นที่คาดการณ์ปริมาณน้ำฝนที่อาจก่อให้เกิดดินถล่มล่วงหน้า ๓ วัน จากแบบจำลองพื้นที่อ่อนไหวต่อดินถล่มแบบพลวัต (AP Model) สำหรับศูนย์ปฏิบัติการธรณีพิบัติภัย

- จังหวัดพิษณุโลก เพชรบูรณ์ ศรีสะเกษ อุบลราชธานี สุราษฎร์ธานี พัทลุง สงขลา นครศรีธรรมราช ตรัง สตูล และยะลาเฝ้าระวังในระยะ ๒-๓ วันนี้

หมายเหตุ AP Model เป็นการวิเคราะห์ข้อมูลเชิงสถิติของปริมาณน้ำฝนสะสมและเหตุการณ์ดินถล่มในอดีตนำมาสร้างเกณฑ์น้ำฝนสะสมวิกฤตสำหรับเฝ้าระวังและแจ้งเตือนภัยดินถล่ม ข้อมูลการคาดการณ์ปริมาณน้ำฝนล่วงหน้า ๗๒ ชั่วโมง โดยสถาบันสารสนเทศทรัพยากรน้ำและการเกษตร ได้นำมาวิเคราะห์ด้วยแบบจำลอง AP Model เพื่อคาดการณ์พื้นที่ที่จะติดตาม/เฝ้าระวังธรณีพิบัติภัยดินถล่มล่วงหน้า

### • ปริมาณน้ำฝนจากเครื่องวัดอัตโนมัติ ในรอบ ๒๔ ชั่วโมง ที่วัดได้มากกว่า ๕๐ มม.

- ไม่มีปริมาณน้ำฝนถึงเกณฑ์การเฝ้าระวังเบื้องต้น ของศูนย์ปฏิบัติการธรณีพิบัติภัย

### • ข้อมูลจากเครื่องตรวจติดตามการเคลื่อนตัวของมวลดิน กรมทรัพยากรธรณี ในรอบ ๒๔ ชั่วโมง (๑๐ พ.ค. ๕๘ เวลา ๐๗.๐๐ น. - ๑๑ พ.ค. ๕๘ เวลา ๐๗.๐๐ น.)

ลำดับ	สถานี	ปริมาณน้ำฝน (มม.)	ความชื้นสัมพัทธ์ (%)	แรงดันน้ำใต้ดิน (Piezometer kpa)	การเคลื่อนตัวของมวลดิน ในรอบ ๒๔ ชม. (Inclinometer)				การประเมินสถานการณ์
					จุดที่ ๑		จุดที่ ๒		
					ไม่เคลื่อนตัว	เคลื่อนตัว (มม.)	ไม่เคลื่อนตัว	เคลื่อนตัว (มม.)	
๑.	สำนักสงฆ์ดอยเทพนิมิต ต.ป่าตอง อ.กะทู้ จ.ภูเก็ต	๐.๔	๖๒	๐	/	/	/	/	ปกติ
๒.	บ.ศรีวังค์ หมู่ที่ ๑๐ ต.กำโลน อ.ลานสกา จ.นครศรีธรรมราช	๑.๘	๖๑	๔.๕	/	/	/	/	ปกติ
๓.	ที่ป่าวันธรรมสถาน หมู่ที่ ๑ ต.มะเร็ต อ.เกาะสมุย จ.สุราษฎร์ธานี	๓.๘	๕๕	-๐.๕	/	/	/	/	ปกติ
๔.	บ.ผามูบ หมู่ที่ ๗ ต.แม่พูล อ.ลับแล จ.อุตรดิตถ์	๐	๕๐	-๖.๕	/	/	/	/	ปกติ
๕.	บ.ห้วยเรือ หมู่ที่ ๙ ต.แม่พูล อ.ลับแล จ.อุตรดิตถ์	๐	-	-๙.๗	/	/	/	/	ปกติ
๖.	บ.ห้วยใต้ หมู่ที่ ๘ ต.แม่พูล อ.ลับแล จ.อุตรดิตถ์	๐	๕๔	-๕.๙	/	/	/	/	ปกติ
๗.	สถานีวิจัยดอยปู่ย สวนสองแสน ต.สุเทพ อ.เมือง จ.เชียงใหม่	๒.๖	๔๙	-๑๑.๓	/	/	/	/	ปกติ

### หมายเหตุ

#### ๑. เกณฑ์วัดปริมาณน้ำฝน

๐ - ๖๐ มม. ปกติ  
๙๐ - ๑๐๐ มม. แจ้งให้ทำการเฝ้าระวัง  
มากกว่า ๑๕๐ มม. ต้องอพยพประชาชน

#### ๒. เกณฑ์วัดค่าแรงดันน้ำใต้ดิน (Piezometer)

๐ ถึง -๒๙ ปกติ  
-๓๐ ถึง -๖๙ kPa แจ้งให้ทำการเฝ้าระวัง  
มากกว่า ถึง -๗๐ kPa ต้องอพยพประชาชน

#### ๓. เกณฑ์วัดระยะการเคลื่อนตัวของมวลดิน (Inclinometer)

๐ - ๐.๔๙ มม. ปกติ  
๐.๕ - ๔.๙ มม. แจ้งให้ทำการเฝ้าระวัง  
มากกว่า ๕ มม. ต้องอพยพประชาชน

- ปริมาณน้ำฝนที่วัดได้จากเครือข่ายเฝ้าระวังแจ้งเตือนธรณีพิบัติภัย ในรอบ ๒๔ ชั่วโมง (๑๐ พ.ค. ๕๘ เวลา ๐๗.๐๐ น. - ๑๑ พ.ค. ๕๘ เวลา ๐๗.๐๐ น.)

ภาค	จังหวัด / อำเภอ / ตำบล / หมู่บ้าน				ข้อมูลปริมาณน้ำฝน (รอบ ๒๔ ชม.)	เครือข่ายฯ ทร. (ผู้รายงาน)
เหนือ	แพร่	สอง	สะเอียบ	ป่าเลา	เข้าน้ำท่วมฟ้าโปร่ง อากาศร้อน เข้าน้ำท่วมฟ้าโปร่ง อากาศร้อน เข้าน้ำท่วมฟ้าโปร่ง อากาศร้อน เข้าน้ำท่วมฟ้าโปร่ง อากาศร้อน	นายสิงห์คำ คำปวง
	เพชรบูรณ์	หล่มสัก	น้ำซุน	ห้วยลาน		นายสวย บทวงศ์
	พิษณุโลก	นครไทย	นาบัว	ช่องกอก		นายสมหวัง อินแดง
	เชียงราย	แม่สาย	เวียงพางคำ	แม่สาย		นายอินทวน ชื่องาม
ใต้	ประจวบคีรีขันธ์	กุยบุรี	หาดขาม	รวมไทย	วัดปริมาณน้ำฝนได้ ๑๒ มม. เข้าน้ำท่วมฟ้าโปร่ง เมื่อวานมีฝนตกเล็กน้อย เข้าน้ำท่วมฟ้าโปร่ง อากาศร้อนอบอ้าว เข้าน้ำท่วมฟ้าโปร่ง อากาศดี	นายสมชาย มณีวงษ์
	พังงา	ตะกั่วป่า	คึกคัก	บางเนียง		นายสมบุญรณ์ แซ่อึ้ง
	พัทลุง	ศรีบรรพต	เขาปู่	ป่าตอ		นายประเสริฐ คำเพ็ง
	สตูล	มะนัง	ป่าลัมพัฒนา	ควนดินดำ		นายปัญญา ทองนุ่น
ตะวันออก	จันทบุรี	เขาคิชฌกูฏ	คลองพลู	ทุ่งกบิล	เข้าน้ำท่วมฟ้าโปร่ง อากาศร้อน เข้าน้ำท่วมฟ้าโปร่ง อากาศร้อน เข้าน้ำท่วมฟ้ามืดครึ้ม อากาศร้อน เข้าน้ำท่วมฟ้าโปร่ง อากาศร้อน	นายสัมฤทธิ์ บริบูรณ์
	ปราจีนบุรี	นาดี	ทุ่งโพธิ์	ทุ่งแฝก		นายสำราญ สีดาหอม
	ระยอง	แกลง	สองสลึง	บ่อทอง		นายทวีป ถาวะวร
	ตราด	บ่อไร่	ช้างทูน	หนองไม้หอม		นายประทีป โจรเศ
กลาง	อุทัยธานี	ห้วยคต	ทองหลาง	ละว้า	วัดปริมาณน้ำฝนได้ ๒๐ มม. เข้าน้ำท่วมฟ้าโปร่ง อากาศร้อนอบอ้าว เข้าน้ำท่วมฟ้าโปร่ง อากาศร้อนอบอ้าว เข้าน้ำท่วมฟ้าโปร่ง อากาศร้อน	นายประเวก อยู่รอง
	ราชบุรี	บ้านคา	บ้านบึง	พุนหิน		นายสมชาย แสงอุทัย
	กาญจนบุรี	หนองปรือ	สมเด็จพระเจริญ	ม่วงแต่ม้า		นายโต ศรีอ่ำ
	นครนายก	บ้านนา	เขาเพิ่ม	หินดาชะ		นายเสน่ห์ บุญมา
ตะวันออก เฉียงเหนือ	เลย	ปากชม	เชียงกลม	เชียงกลม	วัดปริมาณน้ำฝนได้ ๒๕ มม. เข้าน้ำท่วมฟ้าโปร่ง อากาศร้อนอบอ้าว เข้าน้ำท่วมฟ้าโปร่ง อากาศร้อนอบอ้าว เข้าน้ำท่วมฟ้าโปร่ง อากาศร้อน	นายบัว บุตรโครต
	นครราชสีมา	วังน้ำเขียว	อุดมทรัพย์	วังน้ำเขียว		นายพนม ญาติพิมล
	ขอนแก่น	ภูผาม่าน	วังสาบ	เขาวง		นายอาทิตย์ คำหลิน
	ชัยภูมิ	คอนสาร	ทุ่งลุยลาย	หนองเขี้ยวรอด		นายสัมฤทธิ์ เขื่อนอก

ศูนย์ปฏิบัติการธรณีพิบัติภัย สำนักธรณีวิทยาสิ่งแวดล้อม  
กรมทรัพยากรธรณี กระทรวงทรัพยากรธรรมชาติและสิ่งแวดล้อม  
โทร ๐๒ ๖๒๑ ๙๗๐๓-๕ โทรสาร ๐๒ ๖๒๑ ๙๗๐๐  
[www.dmr.go.th](http://www.dmr.go.th)