



# กรมทรัพยากรธรณี

## สรุปรายงานสถานการณ์ธรณีพิบัติภัยประจำวัน

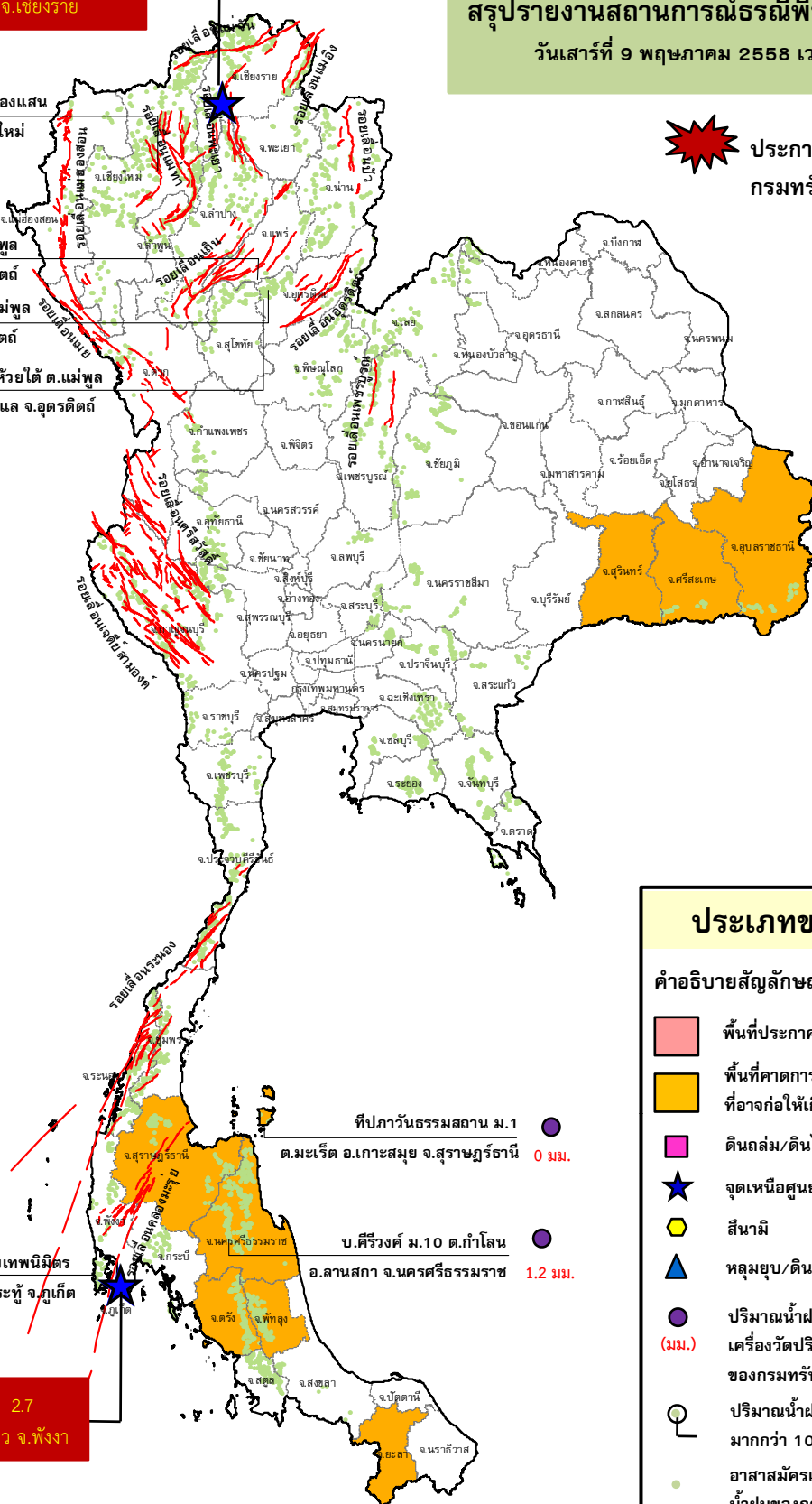
วันเสาร์ที่ 9 พฤษภาคม 2558 เวลา 12.00 น.

แผ่นดินไหว ขนาด 1.4 เวลา 01.16 น.  
บริเวณ อ.แม่สลาย จ.เชียงราย



ประกาศเฝ้าระวังดินถล่ม  
กรมทรัพยากรธรณี

- สถานีวิจัยดอยปู่ย สวนสองแสน  
ต.สุเทพ อ.เมือง จ.เชียงใหม่  
0 มม.
- บ้านผามูบ ต.แม่พูน  
อ.ลับแล จ.อุตรดิตถ์  
0 มม.
- บ้านห้วยเรือ ต.แม่พูน  
อ.ลับแล จ.อุตรดิตถ์  
6.2 มม.
- บ้านห้วยใต้ ต.แม่พูน  
อ.ลับแล จ.อุตรดิตถ์  
0 มม.



### ประเภทของภัยที่เกิด

คำอธิบายสัญลักษณ์

- พื้นที่ประกาศเฝ้าระวังดินถล่ม
- พื้นที่คาดการณ์ปริมาณน้ำฝนที่อาจก่อให้เกิดดินถล่ม (8)
- ดินถล่ม/ดินไหล/หินร่วง/รอยแยก
- จุดเหนือศูนย์เกิดแผ่นดินไหว (2)
- สถานี
- หลุมยุบ/ดินทรุดตัว
- ปริมาณน้ำฝน 24 ชม. จากเครื่องวัดปริมาณน้ำฝนอัตโนมัติของกรมทรัพยากรธรณี 7 สถานี
- ปริมาณน้ำฝนในพื้นที่เสี่ยงภัยมากกว่า 100 มม. ขึ้นไป
- อาสาสมัครเครือข่ายวัดปริมาณน้ำฝนของกรมทรัพยากรธรณี
- รอยเลื่อนมีพลัง

วันที่ 8 พ.ค. 58 แผ่นดินไหว ขนาด 2.7  
เวลา 12.14 น. บริเวณ อ.เกาะยาว จ.พังงา



## ๑. ประกาศกรมทรัพยากรธรณี

- ไม่มี

## ๒. ธรณีพิบัติภัยภายในประเทศ รอบ ๒๔ ชั่วโมง

### ๒.๑ ดินถล่ม น้ำป่าไหลหลาก ดินไหล หินร่วง รอยแยก และหลุมยุบ

- ไม่มี

### ๒.๒ แผ่นดินไหว

๒.๒.๑ รายงานสถานการณ์แผ่นดินไหว ขนาด ๖.๓ (๕ พ.ค. ๕๗) อันเนื่องมาจากการเคลื่อนตัวของกลุ่มรอยเลื่อนพะเยา (รอยเลื่อนแม่ลาว) บริเวณ อ.พาน จ.เชียงราย ปัจจุบันมีแผ่นดินไหวตาม (After Shock) เกิดขึ้นรวมทั้งหมด ๑,๒๖๔ ครั้ง ทั้งนี้ในรอบ ๒๔ ชั่วโมงที่ผ่านมา เกิดแผ่นดินไหวตาม (After Shock) จำนวน ๑ ครั้ง เวลา ๐๑.๑๖ น.

บริเวณ อ.แม่สลาย จ.เชียงราย ขนาด ๑.๔ ประชาชนในพื้นที่ไม่สามารถรับรู้ได้ถึงแรงสั่นสะเทือน (ที่มา: กรมอุตุนิยมวิทยา)

### ๒.๒.๒ แผ่นดินไหวในประเทศและใกล้เคียงที่ประชาชนสามารถรับรู้ถึงแรงสั่นไหว

- วันที่ ๘ พ.ค. ๕๘ เกิดแผ่นดินไหวในทะเล เวลา ๑๒.๑๔ น. บริเวณทางตอนใต้ของเกาะยาวใหญ่ อำเภอเกาะยาว จังหวัดพังงา ขนาด ๒.๗ ที่ระดับความลึก ๖ กิโลเมตร สาเหตุเกิดจากการเคลื่อนตัวของรอยเลื่อนคลองมะรุ่ยตามแนวระนาบแบบเหลื่อมซ้าย เบื้องต้นประชาชนในพื้นที่จังหวัดพังงา สามารถรับรู้ได้ถึงแรงสั่นสะเทือน (ที่มา : สำนักเฝ้าระวังแผ่นดินไหว กรมอุตุนิยมวิทยา)

## ๓. ธรณีพิบัติภัยทั่วโลก รอบ ๒๔ ชั่วโมง ที่มีผลกระทบรุนแรง (ดินถล่ม ภูเขาไฟระเบิด แผ่นดินไหว สึนามิ หลุมยุบ และอื่นๆ)

- จากเหตุการณ์แผ่นดินไหวที่ประเทศเนปาล เมื่อวันที่ ๒๕ เม.ย. ๕๘ เวลา ๑๓.๑๑ น. ความลึก ๑๘ กิโลเมตร ขนาด ๗.๘ ทำให้เกิดแผ่นดินไหวตาม (Aftershock) ๖๑ ครั้ง และมีรายงานผู้เสียชีวิตล่าสุด มากกว่า ๗,๙๐๓ ราย ผู้บาดเจ็บมากกว่า ๒๐,๐๐๐ ราย ณ เวลา ๐๙.๑๗ น. วันที่ ๙ พ.ค. ๕๘ และสิ่งปลูกสร้างเสียหายเป็นจำนวนมาก (ที่มา: USGS และ INN)

- แผ่นดินไหวที่เกิดขึ้นในครั้งนี้มีจุดศูนย์กลางห่างจากจังหวัดเชียงราย ประมาณ ๑,๗๐๐ กิโลเมตร และห่างจากกรุงเทพมหานคร ประมาณ ๒,๓๐๐ กิโลเมตร จากแผนที่แรงสั่นสะเทือนของ USGS พบว่าค่าอัตราเร่งของการเกิดแผ่นดินไหวหรือค่าแสดงผลกระทบต่อพื้นที่ประเทศไทยมีค่าน้อยกว่า ๐.๐๒ เซนติเมตร/วินาที ซึ่งเป็นค่านี้น้อยมากและอยู่ในระดับที่ประชาชนที่อาศัยอยู่ในประเทศไทยไม่สามารถรับรู้ถึงแรงสั่นสะเทือน และไม่ส่งผลกระทบต่อสิ่งก่อสร้างในประเทศไทย

## ๔. พื้นที่ติดตามและเฝ้าระวังสถานการณ์ธรณีพิบัติภัยดินถล่มและน้ำป่าไหลหลากของกรมทรัพยากรธรณี

เนื่องจากในพื้นที่เสี่ยงภัยดินถล่ม มีปริมาณน้ำฝนไม่ถึงเกณฑ์การเฝ้าระวัง ประกอบกับบางพื้นที่ไม่มีฝนตก จึงไม่มีพื้นที่ติดตามสถานการณ์พิบัติภัยดินถล่มและน้ำป่าไหลหลาก

## ๕. แนวทางการบริหาร

### กรณีสถานการณ์ปกติ

- กรมทรัพยากรธรณี ร่วมกับหน่วยงานต่างๆ ที่เกี่ยวข้องดำเนินการติดตามสถานการณ์อย่างต่อเนื่องสม่ำเสมอ เพื่อให้พร้อมสำหรับการแลกเปลี่ยนและสนับสนุนข้อมูลด้านการบริหารจัดการพิบัติภัยของแต่ละหน่วยงาน และเป็นการช่วยบรรเทาและลดผลกระทบจากพิบัติภัยที่อาจเกิดขึ้นต่อชีวิตและทรัพย์สินของประชาชนอีกทางหนึ่ง
- หน่วยงานที่เกี่ยวข้องเตรียมความพร้อมเพื่อรับมือกับสถานการณ์ที่อาจเกิดขึ้นได้อย่างทันท่วงที
- แจ้งข้อมูล/ข่าวสาร/รายงาน อย่างสม่ำเสมอ

**ข้อมูลสนับสนุนที่ใช้ในการวิเคราะห์ ติดตามและเฝ้าระวังธรณีพิบัติภัยดินถล่ม ศูนย์ปฏิบัติการธรณีพิบัติภัย มีดังนี้**

**• สภาพอากาศ (กรมอุตุนิยมวิทยา)**

- ลมตะวันตกเฉียงใต้พัดปกคลุมทะเลอันดามัน และประเทศไทย ในขณะที่บริเวณประเทศไทยตอนบนมีอากาศร้อน และร้อนจัดในบางพื้นที่ ลักษณะเช่นนี้ทำให้ภาคเหนือ ภาคตะวันออกเฉียงเหนือ ภาคกลาง ยังคงมีพายุฝนฟ้าคะนองกับลมกระโชกแรง เกิดขึ้นได้บางแห่ง ส่วนภาคตะวันออกและภาคใต้ฝั่งตะวันตก เริ่มมีฝนเพิ่มขึ้นในระยะนี้ อนึ่ง พายุไต้ฝุ่น “โนอึล” (NOUL) บริเวณมหาสมุทรแปซิฟิก จะเคลื่อนขึ้นฝั่งประเทศฟิลิปปินส์ในวันนี้ (๙ พ.ค. ๕๘) หลังจากนั้นจะเคลื่อนตัวไปทางเกาะใต้หัวต่อไป ขอให้ประชาชนที่เดินทางไปบริเวณดังกล่าวในช่วงวันที่ ๙ - ๑๒ พ.ค. ๕๘ ตรวจสอบลักษณะอากาศก่อนออกเดินทางด้วย โดยพายุนี้ไม่มีผลกระทบต่อประเทศไทย

- ปริมาณน้ำฝนสูงสุดวัดได้ที่ ต.พร้าว อ.ป่าพยอม จ.พัทลุง ๕๖.๖ มม. (ที่มา: คลังข้อมูลสภาพน้ำ)

**• พื้นที่คาดการณ์ปริมาณน้ำฝนที่อาจก่อให้เกิดดินถล่มล่วงหน้า ๓ วัน จากแบบจำลองพื้นที่อ่อนไหวต่อดินถล่มแบบพลวัต (AP Model) สำหรับศูนย์ปฏิบัติการธรณีพิบัติภัย**

- จังหวัดสุรินทร์ อุบลราชธานี ศรีสะเกษ ตรัง นครศรีธรรมราช พัทลุง สุราษฎร์ธานี และยะลา/เฝ้าระวังในระยะ ๒ - ๓ วัน

**หมายเหตุ AP Model** เป็นการวิเคราะห์ข้อมูลเชิงสถิติของปริมาณน้ำฝนสะสมและเหตุการณ์ดินถล่มในอดีตนำมาสร้างเกณฑ์น้ำฝนสะสมวิกฤตสำหรับเฝ้าระวังและแจ้งเตือนภัยดินถล่ม ข้อมูลการคาดการณ์ปริมาณน้ำฝนล่วงหน้า ๗๒ ชั่วโมง โดยสถาบันสารสนเทศทรัพยากรน้ำและการเกษตร ได้นำมาวิเคราะห์ด้วยแบบจำลอง AP Model เพื่อคาดการณ์พื้นที่ที่จะติดตาม/เฝ้าระวังธรณีพิบัติภัยดินถล่มล่วงหน้า

**• ปริมาณน้ำฝนจากเครื่องวัดอัตโนมัติ ในรอบ ๒๔ ชั่วโมง ที่วัดได้มากกว่า ๕๐ มม.**

- ไม่มีปริมาณน้ำฝนถึงเกณฑ์การเฝ้าระวังเบื้องต้น ของศูนย์ปฏิบัติการธรณีพิบัติภัย

**• ข้อมูลจากเครื่องตรวจติดตามการเคลื่อนตัวของมวลดิน กรมทรัพยากรธรณี ในรอบ ๒๔ ชั่วโมง (๘ พ.ค. ๕๘ เวลา ๐๗.๐๐ น. - ๙ พ.ค. ๕๘ เวลา ๐๗.๐๐ น.)**

ลำดับ	สถานี	ปริมาณน้ำฝน (มม.)	ความชื้นสัมพัทธ์ (%)	แรงดันน้ำใต้ดิน (Piezometer kpa)	การเคลื่อนตัวของมวลดิน ในรอบ ๒๔ ชม. (Inclinometer)				การประเมินสถานการณ์
					จุดที่ ๑		จุดที่ ๒		
					ไม่เคลื่อนตัว	เคลื่อนตัว (มม.)	ไม่เคลื่อนตัว	เคลื่อนตัว (มม.)	
๑.	สำนักสงฆ์ดอยเทพนิมิต ต.ป่าตอง อ.กะทู้ จ.ภูเก็ต	๐	๖๑	๐	/	/	/	/	ปกติ
๒.	บ.ศรีวังค์ หมู่ที่ ๑๐ ต.กำโลน อ.ลานสกา จ.นครศรีธรรมราช	๑.๒	๖๑	๔.๔	/	/	/	/	ปกติ
๓.	ที่ป่าวันธรรมสถาน หมู่ที่ ๑ ต.มะเร็ต อ.เกาะสมุย จ.สุราษฎร์ธานี	๐	๕๕	-๐.๕	/	/	/	/	ปกติ
๔.	บ.ผามูบ หมู่ที่ ๗ ต.แม่พูล อ.ลับแล จ.อุตรดิตถ์	๐	๕๑	-๖.๖	/	/	/	/	ปกติ
๕.	บ.ห้วยเรือ หมู่ที่ ๙ ต.แม่พูล อ.ลับแล จ.อุตรดิตถ์	๖.๒	-	-๙.๙	/	/	/	/	ปกติ
๖.	บ.ห้วยใต้ หมู่ที่ ๘ ต.แม่พูล อ.ลับแล จ.อุตรดิตถ์	๐	๕๓	-๖.๐	/	/	/	/	ปกติ
๗.	สถานีวิจัยดอยปู่ย สวนสองแสน ต.สุเทพ อ.เมือง จ.เชียงใหม่	๐	๔๘	- ๑๑.๓	/	/	/	/	ปกติ

**หมายเหตุ**

**๑. เกณฑ์วัดปริมาณน้ำฝน**

๐ - ๖๐ มม. ปกติ  
 ๙๐ - ๑๐๐ มม. แจ้งให้ทำการเฝ้าระวัง  
 มากกว่า ๑๕๐ มม. ต้องอพยพประชาชน

**๒. เกณฑ์วัดค่าแรงดันน้ำใต้ดิน (Piezometer)**

๐ ถึง - ๒๙ ปกติ  
 -๓๐ ถึง -๖๙ kPa แจ้งให้ทำการเฝ้าระวัง  
 มากกว่า ถึง -๗๐ kPa ต้องอพยพประชาชน

**๓. เกณฑ์วัดระยะการเคลื่อนตัวของมวลดิน (Inclinometer)**

๐ - ๐.๔๙ มม. ปกติ  
 ๐.๕ - ๔.๙ มม. แจ้งให้ทำการเฝ้าระวัง  
 มากกว่า ๕ มม. ต้องอพยพประชาชน

- ปริมาณน้ำฝนที่วัดได้จากเครือข่ายเฝ้าระวังแจ้งเตือนธรณีพิบัติภัย ในรอบ ๒๔ ชั่วโมง (๘ พ.ค. ๕๘ เวลา ๐๗.๐๐ น. - ๙ พ.ค. ๕๘ เวลา ๐๗.๐๐ น.)

ภาค	จังหวัด / อำเภอ / ตำบล / หมู่บ้าน				ข้อมูลปริมาณน้ำฝน (รอบ ๒๔ ชม.)	เครือข่ายฯ ทธ. (ผู้รายงาน)
เหนือ	น่าน	เมือง	สะเนียน	น้ำโค้ง	วัดปริมาณน้ำฝนได้ ๓๐ มม. เข้านี้ท้องฟ้ามีแดดออก เมื่อวานเย็นมี พายุฝนฟ้าคะนองและลมกรรโชกแรง เข้านี้ท้องฟ้าโปร่ง อากาศร้อน เข้านี้ท้องฟ้าโปร่ง อากาศร้อน เข้านี้ท้องฟ้าโปร่ง อากาศร้อน	นายจิตร วงศ์คำ นายสนธิ แสนสิ่ง นายจำเนียร สุขมา นางสมพิศ มาโพธิ์ นายดำเนิน เชียงพันธ์
	เชียงราย	เทิง	ตับเต่า	ตับเต่า		
	เพชรบูรณ์	หล่มสัก	น้ำซุน	หินโงน		
	สุโขทัย	ศรีสัชชนาลัย	บ้านตึก	ปลายนา		
	อุตรดิตถ์	ลับแล	แม่พูล	ผามูป		
ใต้	ระนอง	สุขสำราญ	นาคา	บางมัน	เข้านี้ท้องฟ้าโปร่ง อากาศร้อน เข้านี้ท้องฟ้าโปร่ง อากาศร้อน เข้านี้ท้องฟ้าโปร่ง เมื่อวานมีฝนตกปรอยๆ เข้านี้ท้องฟ้าโปร่ง อากาศร้อน	นางระพี น้ำจันทร์ นายแย้ม ชำนาญนา นายปัญญา ทองนุ่น นายสนั่น แก้วมุสิก
	ภูเก็ต	เมือง	ราไวย์	แหลมพรหมเทพ		
	สตูล	มะนัง	ป่าลัมพัฒนา	ควนดินดำ		
	พัทลุง	ศรีนครินทร์	อ่าทอง	อ่าทอง		
ตะวันออก	จันทบุรี	สอยดาว	ทรายขาว	ตามูล	วัดปริมาณน้ำฝนได้ ๒๐ มม. เข้านี้ท้องฟ้ามีดครึ้ม ไม่มีฝนตก เข้านี้ท้องฟ้ามีดครึ้ม ฝนตกปรอยๆ เข้านี้ท้องฟ้ามีดครึ้ม ฝนตกปรอยๆ	นางวันหนึ่ง โพธิ์สา นางวรรณิ บุตรดี นายกิตติภน โคนสารคุณ นายเด่น กรัตพงษ์
	ชลบุรี	ศรีราชา	หนองขาม	โค้งดารา		
	ระยอง	แกลง	วังห้ว	เนินดินแดง		
	ฉะเชิงเทรา	สนามชัยเขต	ท่ากระดาน	ท่ากระดาน		
กลาง	นครนายก	บ้านนา	เขาเพิ่ม	ท่าตะโพธิ์	เข้านี้ท้องฟ้าโปร่ง อากาศร้อน เข้านี้ท้องฟ้าโปร่ง อากาศร้อน เข้านี้ท้องฟ้าโปร่ง อากาศร้อน เข้านี้ท้องฟ้าโปร่ง อากาศร้อน	นายธีรพล วงษ์นุช นายเปี้ย อุ่มเหมือน นายจักรรงค์ ศรีพนม นายพิชัย อยู่เย็น
	ราชบุรี	บ้านคา	บ้านบึง	ร่องเจริญ		
	ลพบุรี	สระโบสถ์	นิยมชัย	ด่านจันทร์		
	เพชรบุรี	ชะอำ	เขาใหญ่	หุบกะพง		
ตะวันออก เฉียงเหนือ	หนองบัวลำภู	สุวรรณคูหา	บุญทัน	คลองเจริญ	วัดปริมาณน้ำฝนได้ ๑๐ มม. เข้านี้ท้องฟ้าโปร่ง ไม่มีฝนตก เข้านี้ท้องฟ้าโปร่ง อากาศร้อน เข้านี้ท้องฟ้าโปร่ง อากาศร้อน	นายนิคม ภาคโพธิ์ นายทรงเดช พลท่า นายบัวรินทร์ สาตา นายคำมี วรยศ
	หนองคาย	สังคม	บ้านม่วง	ดาดเสริม		
	อุบลราชธานี	นาจะหลวย	นาจะหลวย	แก้งขี้เหล็ก		
	อุบลราชธานี	น้ำโสม	น้ำโสม	โนนสวรรค์		

ศูนย์ปฏิบัติการธรณีพิบัติภัย สำนักธรณีวิทยาสิ่งแวดล้อม  
กรมทรัพยากรธรณี กระทรวงทรัพยากรธรรมชาติและสิ่งแวดล้อม

โทร ๐๒ ๖๒๑ ๙๗๐๓-๕ โทรสาร ๐๒ ๖๒๑ ๙๗๐๐

[www.dmr.go.th](http://www.dmr.go.th)