



กรมทรัพยากรธรณี

สรุปรายงานสถานการณ์ธรณีพิบัติภัยประจำวัน

วันอังคารที่ 12 พฤษภาคม 2558 เวลา 9.00 น.



ประกาศเฝ้าระวังดินถล่ม
กรมทรัพยากรธรณี

● สถานีวิจัยดอยขุย สวนสองแสน
0 มม. ต.สุเทพ อ.เมือง จ.เชียงใหม่

● บ้านผามูบ ต.แม่พูล
0 มม. อ.ลับแล จ.อุตรดิตถ์

● บ้านห้วยเรือ ต.แม่พูล
0 มม. อ.ลับแล จ.อุตรดิตถ์

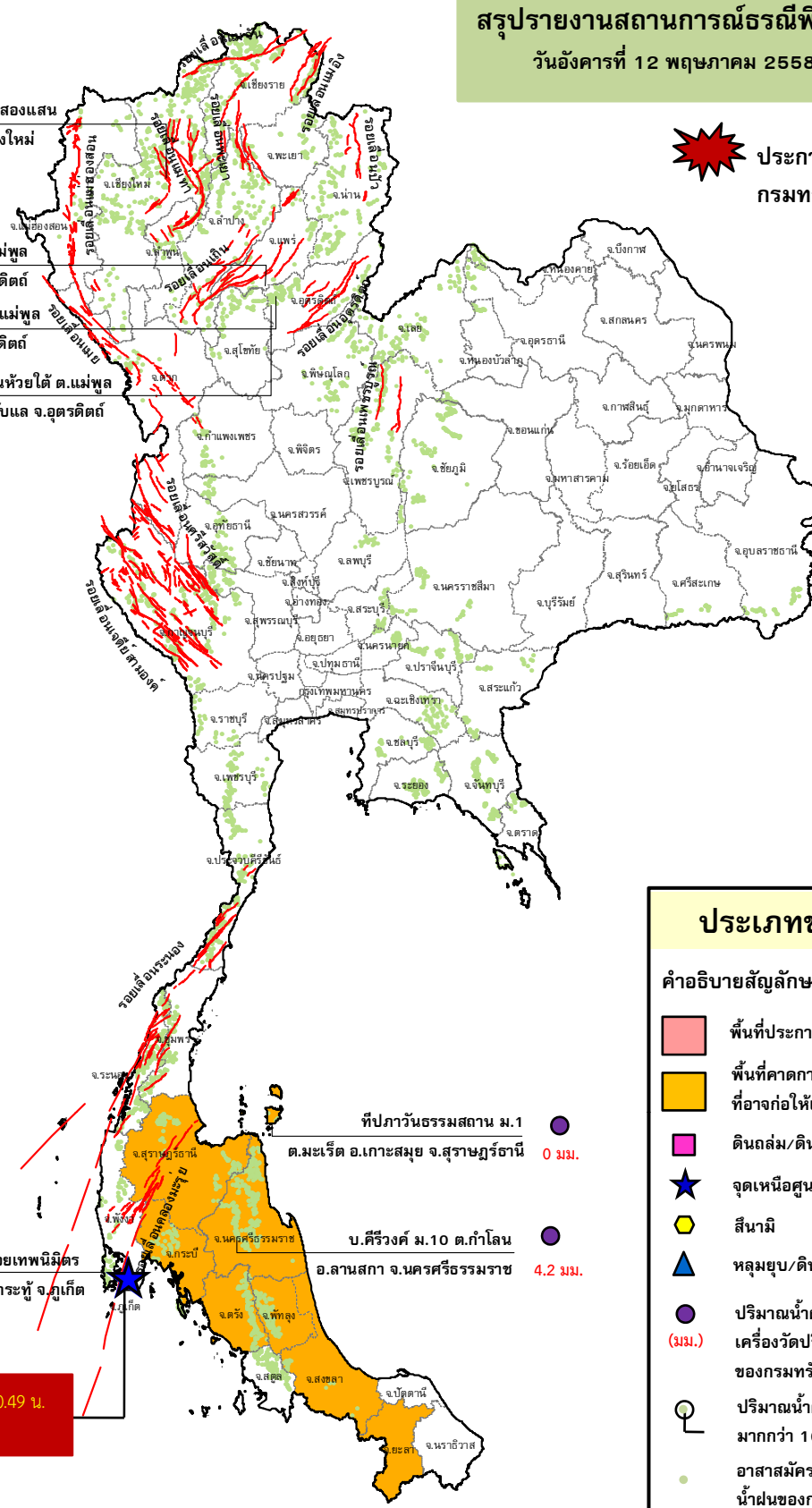
● บ้านห้วยใต้ ต.แม่พูล
0 มม. อ.ลับแล จ.อุตรดิตถ์

แผ่นดินไหว ขนาด 2.4 เวลา 10.49 น.
บริเวณ อ.เกาะยาว จ.พังงา

● สำนักสงฆ์ดอยเทพนIMITR
0.4 มม. ต.ป่าตอง อ.กระบุรี จ.ภูเก็ต

ที่ปภาวันธรรมสถาน ม.1
ต.มะเร็ต อ.เกาะสมุย จ.สุราษฎร์ธานี 0 มม.

บ.ศิริวงศ์ ม.10 ต.กำโลน
อ.ลานสกา จ.นครศรีธรรมราช 4.2 มม.



ประเภทของภัยที่เกิด

- คำอธิบายสัญลักษณ์
- พื้นที่ประกาศเฝ้าระวังดินถล่ม
 - พื้นที่คาดการณ์ปริมาณน้ำฝนที่อาจก่อให้เกิดดินถล่ม (7)
 - ดินถล่ม/ดินไหล/หินร่วง/รอยแยก
 - จุดเหนือศูนย์เกิดแผ่นดินไหว(1)
 - สีนามิ
 - หลุมยุบ/ดินทรุดตัว
 - ปริมาณน้ำฝน 24 ชม. จากเครื่องวัดปริมาณน้ำฝนอัตโนมัติของกรมทรัพยากรธรณี 7 สถานี
 - ปริมาณน้ำฝนในพื้นที่เสี่ยงภัยมากกว่า 100 มม. ขึ้นไป
 - อาสาสมัครเครือข่ายวัดปริมาณน้ำฝนของกรมทรัพยากรธรณี
 - รอยเลื่อนมีพลัง



๑. ประกาศกรมทรัพยากรธรณี

- ไม่มี

๒. ธรณีพิบัติภัยภายในประเทศ รอบ ๒๔ ชั่วโมง

๒.๑ ดินถล่ม น้ำป่าไหลหลาก ดินไหล หินร่วง รอยแยก และหลุมยุบ

- ไม่มี

๒.๒ แผ่นดินไหว

๒.๒.๑ รายงานสถานการณ์แผ่นดินไหว ขนาด ๖.๓ (๕ พ.ค. ๕๗) อันเนื่องมาจากการเคลื่อนตัวของกลุ่มรอยเลื่อนพะเยา (รอยเลื่อนแม่ลาว) บริเวณ อ.พาน จ.เชียงราย ปัจจุบันมีแผ่นดินไหวตาม (After Shock) เกิดขึ้นรวมทั้ง ๑,๒๖๔ ครั้ง ทั้งนี้ในรอบ ๒๔ ชั่วโมงที่ผ่านมา ไม่มีการเกิดแผ่นดินไหวตาม (After Shock) (ที่มา: กรมอุตุนิยมวิทยา)

๒.๒.๒ แผ่นดินไหวในประเทศและใกล้เคียงที่ประชาชนสามารถรับรู้ถึงแรงสั่นไหว

- เกิดแผ่นดินไหวในทะเล เวลา ๑๐.๔๙ น. บริเวณทางตอนใต้ของเกาะยาวใหญ่ อำเภอเกาะยาว จังหวัดพังงา ขนาด ๒.๔ ที่ระดับความลึก ๓ กิโลเมตร สาเหตุเกิดจากการเคลื่อนตัวของรอยเลื่อนคลองมะรุ่ยตามแนวระนาบแบบเหลื่อมซ้าย เบื้องต้นประชาชนในพื้นที่จังหวัดพังงา สามารถรับรู้ได้ถึงแรงสั่นสะเทือน (ที่มา : สำนักเฝ้าระวังแผ่นดินไหว กรมอุตุนิยมวิทยา)

๓. ธรณีพิบัติภัยทั่วโลก รอบ ๒๔ ชั่วโมง ที่มีผลกระทบรุนแรง (ดินถล่ม ภูเขาไฟระเบิด แผ่นดินไหว สึนามิ หลุมยุบ และอื่นๆ)

- จากเหตุการณ์แผ่นดินไหวที่ประเทศเนปาล เมื่อวันที่ ๒๕ เม.ย. ๕๘ เวลา ๑๓.๑๑ น. ความลึก ๑๘ กิโลเมตร ขนาด ๗.๘ ทำให้เกิดแผ่นดินไหวตาม (Aftershock) ๖๓ ครั้ง และมีรายงานผู้เสียชีวิตล่าสุด มากกว่า ๗,๙๐๓ ราย ผู้บาดเจ็บมากกว่า ๒๐,๐๐๐ ราย ณ เวลา ๐๙.๑๗ น. วันที่ ๙ พ.ค. ๕๘ และสิ่งปลูกสร้างเสียหายเป็นจำนวนมาก (ที่มา: USGS และ INN)

- แผ่นดินไหวที่เกิดขึ้นในครั้งนี้มีจุดศูนย์กลางห่างจากจังหวัดเชียงราย ประมาณ ๑,๗๐๐ กิโลเมตร และห่างจากกรุงเทพมหานคร ประมาณ ๒,๓๐๐ กิโลเมตร จากแผนที่แรงสั่นสะเทือนของ USGS พบว่าค่าอัตราเร่งของการเกิดแผ่นดินไหวหรือค่าแสดงผลกระทบต่อพื้นที่ประเทศไทยมีค่าน้อยกว่า ๐.๐๒ เซนติเมตร/วินาที ซึ่งเป็นค่าน้อยมากและอยู่ในระดับที่ประชาชนที่อาศัยอยู่ในประเทศไทยไม่สามารถรับรู้ถึงแรงสั่นสะเทือน และไม่ส่งผลกระทบต่อสิ่งก่อสร้างในประเทศไทย

๔. พื้นที่ติดตามและเฝ้าระวังสถานการณ์ธรณีพิบัติภัยดินถล่มและน้ำป่าไหลหลากของกรมทรัพยากรธรณี

เนื่องจากในพื้นที่เสี่ยงภัยดินถล่ม มีปริมาณน้ำฝนไม่ถึงเกณฑ์การเฝ้าระวัง ประกอบกับบางพื้นที่ไม่มีฝนตก จึงไม่มีพื้นที่ติดตามสถานการณ์พิบัติภัยดินถล่มและน้ำป่าไหลหลาก

๕. แนวทางการบริหาร

กรณีสถานการณ์ปกติ

- กรมทรัพยากรธรณี ร่วมกับหน่วยงานต่างๆ ที่เกี่ยวข้องดำเนินการติดตามสถานการณ์อย่างต่อเนื่องสม่ำเสมอ เพื่อให้พร้อมสำหรับการแลกเปลี่ยนและสนับสนุนข้อมูลด้านการบริหารจัดการพิบัติภัยของแต่ละหน่วยงาน และเป็นการช่วยบรรเทาและลดผลกระทบจากพิบัติภัยที่อาจเกิดขึ้นต่อชีวิตและทรัพย์สินของประชาชนอีกทางหนึ่ง
- หน่วยงานที่เกี่ยวข้องเตรียมความพร้อมเพื่อรับมือกับสถานการณ์ที่อาจเกิดขึ้นได้อย่างทันที่
- แจ้งข้อมูล/ข่าวสาร/รายงาน อย่างสม่ำเสมอ

ข้อมูลสนับสนุนที่ใช้ในการวิเคราะห์ ติดตามและเฝ้าระวังธรณีพิบัติภัยดินถล่ม ศูนย์ปฏิบัติการธรณีพิบัติภัย มีดังนี้

• สภาพอากาศ (กรมอุตุนิยมวิทยา)

- ความกดอากาศสูงจากประเทศจีนจะแผ่ลงมาปกคลุมภาคตะวันออกเฉียงเหนือตอนบน และทะเลจีนใต้ ทำให้ลมตะวันออกเฉียงใต้ที่พัดปกคลุมประเทศไทยตอนบนมีกำลังแรงขึ้น ในขณะที่บริเวณประเทศไทยมีอากาศร้อน และร้อนจัดในบางพื้นที่ ลักษณะเช่นนี้ทำให้ภาคเหนือ ภาคตะวันออกเฉียงเหนือ ภาคกลาง และภาคตะวันออก ยังคงมีพายุฝนฟ้าคะนองกับลมกระโชกแรงเกิดขึ้นได้บางแห่ง ส่วนลมตะวันตกเฉียงใต้ยังคงพัดปกคลุมทะเลอันดามัน และด้านตะวันตกของประเทศ ทำให้ภาคใต้ฝั่งตะวันตก มีฝนกระจายในระยะนี้ อนึ่ง พายุไต้ฝุ่น “โนอึล” (NOUL) บริเวณด้านตะวันออกเฉียงเหนือของเกาะไต้หวัน กำลังเคลื่อนตัวไปทางตะวันออกเฉียงเหนือ และจะเคลื่อนตัวไปประเทศญี่ปุ่น ขอให้ประชาชนที่เดินทางไปบริเวณดังกล่าวในช่วงวันที่ ๑๒ - ๑๓ พ.ค. ๕๘ ตรวจสอบลักษณะอากาศก่อนออกเดินทางด้วย โดยพายุนี้ไม่มีผลกระทบต่อประเทศไทย

- ปริมาณน้ำฝนสูงสุดวัดได้ที่ อ.ตะกั่วป่า จ.พังงา ๑๗.๖ มม. (ที่มา: กรมอุตุนิยมวิทยา)

• พื้นที่คาดการณ์ปริมาณน้ำฝนที่อาจก่อให้เกิดดินถล่มล่วงหน้า ๓ วัน จากแบบจำลองพื้นที่อ่อนไหวต่อดินถล่มแบบพลวัต (AP Model) สำหรับศูนย์ปฏิบัติการธรณีพิบัติภัย

- จังหวัดสุราษฎร์ธานี กระบี่ นครศรีธรรมราช ตรัง พัทลุง สงขลา และยะลา/เฝ้าระวังในระยะ ๒ - ๓ วันนี้

หมายเหตุ AP Model เป็นการวิเคราะห์ข้อมูลเชิงสถิติของปริมาณน้ำฝนสะสมและเหตุการณ์ดินถล่มในอดีตนำมาสร้างเกณฑ์น้ำฝนสะสมวิกฤตสำหรับเฝ้าระวังและแจ้งเตือนภัยดินถล่ม ข้อมูลการคาดการณ์ปริมาณน้ำฝนล่วงหน้า ๗๒ ชั่วโมง โดยสถาบันสารสนเทศทรัพยากรน้ำและการเกษตร ได้นำมาวิเคราะห์ด้วยแบบจำลอง AP Model เพื่อคาดการณ์พื้นที่ที่จะติดตาม/เฝ้าระวังธรณีพิบัติภัยดินถล่มล่วงหน้า

• ปริมาณน้ำฝนจากเครื่องวัดอัตโนมัติ ในรอบ ๒๔ ชั่วโมง ที่วัดได้มากกว่า ๕๐ มม.

- ไม่มีปริมาณน้ำฝนถึงเกณฑ์การเฝ้าระวังเบื้องต้น ของศูนย์ปฏิบัติการธรณีพิบัติภัย

• ข้อมูลจากเครื่องตรวจติดตามการเคลื่อนตัวของมวลดิน กรมทรัพยากรธรณี ในรอบ ๒๔ ชั่วโมง (๑๑ พ.ค. ๕๘

เวลา ๐๗.๐๐ น. - ๑๒ พ.ค. ๕๘ เวลา ๐๗.๐๐ น.)

ลำดับ	สถานี	ปริมาณน้ำฝน (มม.)	ความชื้นสัมพัทธ์ (%)	แรงดันน้ำใต้ดิน (Piezometer kpa)	การเคลื่อนตัวของมวลดิน ในรอบ ๒๔ ชม. (Inclinometer)				การประเมินสถานการณ์
					จุดที่ ๑		จุดที่ ๒		
					ไม่เคลื่อนตัว	เคลื่อนตัว (มม.)	ไม่เคลื่อนตัว	เคลื่อนตัว (มม.)	
๑.	สำนักสงฆ์ดอยเทพนิมิต ต.ป่าตอง อ.กะทู้ จ.ภูเก็ต	๐.๔	๖๒	๐	/	/	/	/	ปกติ
๒.	บ.ศรีวงศ์ หมู่ที่ ๑๐ ต.กำโลน อ.ลานสกา จ.นครศรีธรรมราช	๔.๒	๖๑	๔.๔	/	/	/	/	ปกติ
๓.	ที่ป่าวันธรรมสถาน หมู่ที่ ๑ ต.มะเร็ต อ.เกาะสมุย จ.สุราษฎร์ธานี	๐	๕๕	-๐.๕	/	/	/	/	ปกติ
๔.	บ.ผามูบ หมู่ที่ ๗ ต.แม่พูล อ.ลับแล จ.อุตรดิตถ์	๐	๕๑	-๖.๖	/	/	/	/	ปกติ
๕.	บ.ห้วยเรือ หมู่ที่ ๙ ต.แม่พูล อ.ลับแล จ.อุตรดิตถ์	๐	-	-๙.๙	/	/	/	/	ปกติ
๖.	บ.ห้วยใต้ หมู่ที่ ๘ ต.แม่พูล อ.ลับแล จ.อุตรดิตถ์	๐	๕๓	-๖.๐	/	/	/	/	ปกติ
๗.	สถานีวิจัยดอยปู่ย สวนสองแสน ต.สุเทพ อ.เมือง จ.เชียงใหม่	๐	๔๘	- ๑๑.๓	/	/	/	/	ปกติ

หมายเหตุ

๑. เกณฑ์วัดปริมาณน้ำฝน

๐ - ๖๐ มม. ปกติ
 ๙๐ - ๑๐๐ มม. แจ้งให้ทำการเฝ้าระวัง
 มากกว่า ๑๕๐ มม. ต้องอพยพประชาชน

๒. เกณฑ์วัดค่าแรงดันน้ำใต้ดิน (Piezometer)

๐ ถึง - ๒๙ ปกติ
 -๓๐ ถึง -๖๙ kPa แจ้งให้ทำการเฝ้าระวัง
 มากกว่า ถึง -๗๐ kPa ต้องอพยพประชาชน

๓. เกณฑ์วัดระยะการเคลื่อนตัวของมวลดิน (Inclinometer)

๐ - ๐.๔๙ มม. ปกติ
 ๐.๕ - ๔.๙ มม. แจ้งให้ทำการเฝ้าระวัง
 มากกว่า ๕ มม. ต้องอพยพประชาชน

- ปริมาณน้ำฝนที่วัดได้จากเครือข่ายเฝ้าระวังแจ้งเตือนธรณีพิบัติภัย ในรอบ ๒๔ ชั่วโมง (๑๑ พ.ค. ๕๘ เวลา ๐๗.๐๐ น. - ๑๒ พ.ค. ๕๘ เวลา ๐๗.๐๐ น.)

ภาค	จังหวัด / อำเภอ / ตำบล / หมู่บ้าน				ข้อมูลปริมาณน้ำฝน (รอบ ๒๔ ชม.)	เครือข่ายฯ ทร. (ผู้รายงาน)
เหนือ	เชียงราย	เทิง	หาว	หัวดง	วัดปริมาณน้ำฝนได้ ๓๐ มม. เข้าน้ำท้องฟ้าโปร่ง เมื่อวานมีฝนตกปรอยๆ เข้าน้ำท้องฟ้าโปร่ง อากาศร้อน เข้าน้ำท้องฟ้าโปร่ง อากาศร้อน	นายเหรียญ บันนวน นายปรีชา โคทอง นายประพัฒน์ เนื่องหล้า นายสมทรง ตีบะลวงค์
	อุตรดิตถ์	น้ำปาด	น้ำไผ่	ห้วยเนียม		
	น่าน	เมือง	บ่อ	วังหม้อ		
	ลำปาง	เถิน	แม่ปะ	ปางกุ่ม		
ใต้	สงขลา	รัตภูมิ	เขาพระ	คลองแก้ว	วัดปริมาณน้ำฝนได้ ๕๐ มม. วัดปริมาณน้ำฝนได้ ๔๒ มม. เข้าน้ำท้องฟ้าโปร่ง มีแดดออก เข้าน้ำท้องฟ้าโปร่ง อากาศร้อน	นายหาบ หลีมาต นายวิเชียร ไตรเลิศ นายสมนึก เสียงเพราะ นายคะนิง ไชรวีช
	ชุมพร	ท่าแซะ	สาคุ	พุดตะเคียน		
	นครศรีธรรมราช	สีชล	สีซัด	นากลาง		
	พังงา	คุระบุรี	คุระ	บางซอย		
ตะวันออก	จันทบุรี	เขาคิชฌกูฏ	ตะเคียนทอง	คลองโพบูลย์	เข้าน้ำท้องฟ้าโปร่ง อากาศร้อน เข้าน้ำท้องฟ้าโปร่ง อากาศร้อน เข้าน้ำท้องฟ้าโปร่ง ไม่มีฝนตก เข้าน้ำท้องฟ้าโปร่ง อากาศแจ่มใส เมื่อวานมีฝนตกเล็กน้อย	นายจำนง แทนทอง นายอเนก ฉัตรเงิน นายวินัย อาจดี นายลือชัย ศรีไสยาศน์
	จันทบุรี	เขาคิชฌกูฏ	ตะเคียนทอง	ตะเคียนทอง		
	ระยอง	แก่ง	สองสลึง	เต่าปูนหาย		
	ตราด	เกาะช้าง	เกาะช้าง	ฐานปฏิบัติการ เฝ้าระวังที่ ๔		
กลาง	ลพบุรี	ชัยบาดาล	ชัยบาดาล	โกรกรักฟ้า	เข้าน้ำท้องฟ้าโปร่ง อากาศร้อน เข้าน้ำท้องฟ้าโปร่ง ไม่มีฝนตก เข้าน้ำท้องฟ้าโปร่ง อากาศร้อน เข้าน้ำท้องฟ้าโปร่ง อากาศร้อน	นายละมัย อินทองกลาง นายมานพ ศิลปี นายชาญณรงค์ บัวชม นายปรีชา จันทอนธิมุข
	ราชบุรี	ปากท่อ	ยางหัก	ยางคู้		
	กาญจนบุรี	เมือง	วังดั่ง	เขาน้อย		
	นครนายก	เมือง	ศรีนาวา	ศรีนาวา		
ตะวันออก เฉียงเหนือ	นครราชสีมา	วังน้ำเขียว	อุดมทรัพย์	หนองโสมง	เข้าน้ำท้องฟ้าโปร่ง อากาศร้อน เข้าน้ำท้องฟ้าโปร่ง อากาศร้อน เข้าน้ำท้องฟ้าโปร่ง อากาศแจ่มใส เข้าน้ำท้องฟ้าแจ่มใส อากาศร้อน	นายอดิพงษ์ งามเข็มทอง นายเมืองสิงห์ มงคล นางสมใจ คำภาโคตร นายปัด ธรรมโม
	ขอนแก่น	ภูผาม่าน	วังสวาบ	หนองแห้ว		
	หนองคาย	สังคม	สังคม	ผาแดง		
	อุบลราชธานี	น้ำยืน	โขง	น้ำยืน		

ศูนย์ปฏิบัติการธรณีพิบัติภัย สำนักธรณีวิทยาสิ่งแวดล้อม
กรมทรัพยากรธรณี กระทรวงทรัพยากรธรรมชาติและสิ่งแวดล้อม

โทร ๐๒ ๖๒๑ ๙๗๐๓-๕ โทรสาร ๐๒ ๖๒๑ ๙๗๐๐

www.dmr.go.th