



กรมทรัพยากรธรณี

สรุปรายงานสถานการณ์ธรณีพิบัติภัยประจำวัน

วันจันทร์ที่ 25 พฤษภาคม 2558 เวลา 09.00 น.



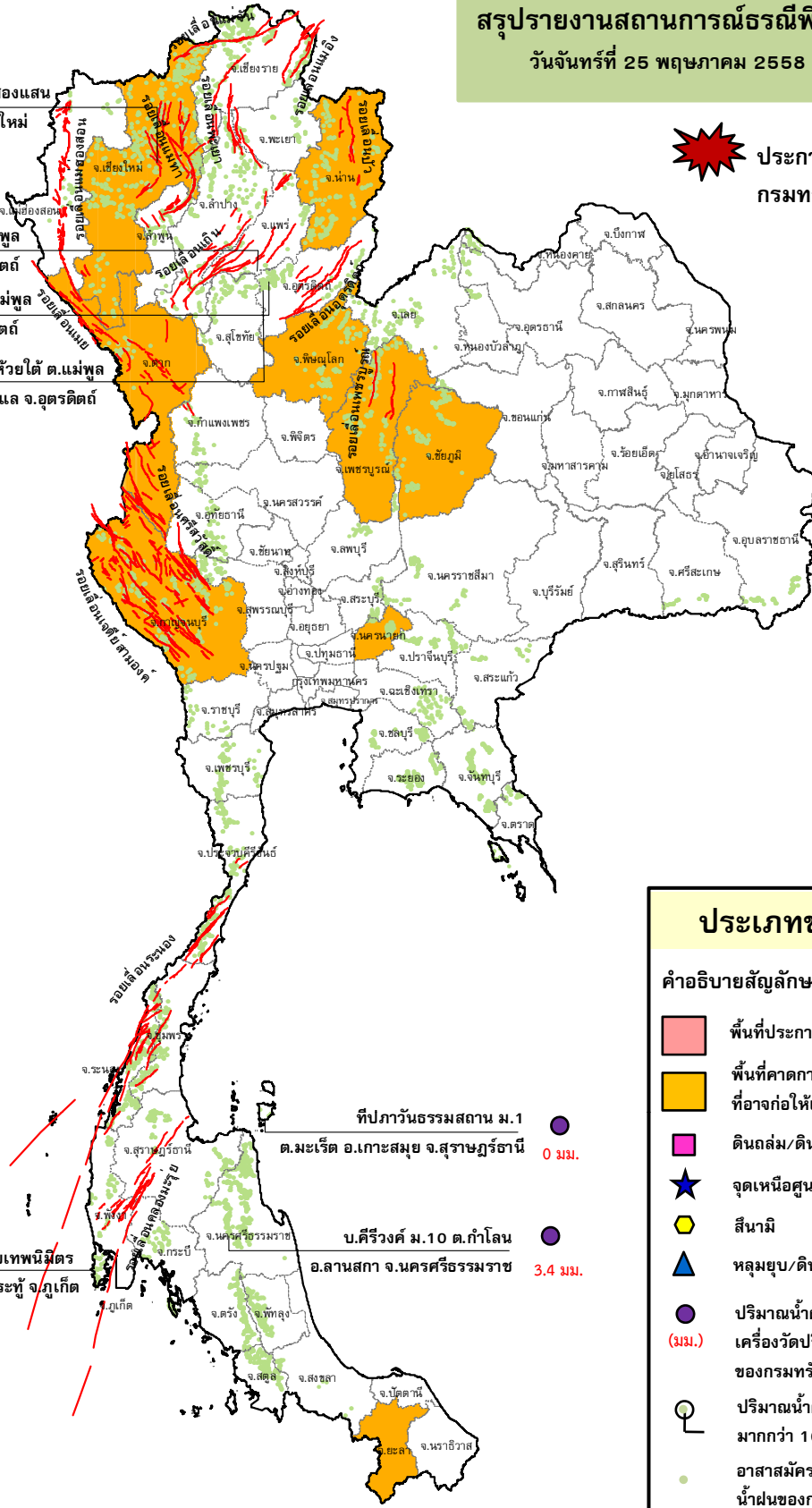
ประกาศเฝ้าระวังดินถล่ม
กรมทรัพยากรธรณี

● สถานีวิจัยคอยปุย สวนสองแสน
0 มม. ต.สุเทพ อ.เมือง จ.เชียงใหม่

● บ้านผามูบ ต.แม่พูล
9.4 มม. อ.ลับแล จ.อุตรดิตถ์

● บ้านห้วยเรือ ต.แม่พูล
0 มม. อ.ลับแล จ.อุตรดิตถ์

● บ้านห้วยใต้ ต.แม่พูล
4.8 มม. อ.ลับแล จ.อุตรดิตถ์



ประเภทของภัยที่เกิด

คำอธิบายสัญลักษณ์

- พื้นที่ประกาศเฝ้าระวังดินถล่ม
- พื้นที่คาดการณ์ปริมาณน้ำฝนที่อาจก่อให้เกิดดินถล่ม (9)
- ดินถล่ม/ดินไหล/หินร่วง/รอยแยก
- จุดเหนือศูนย์เกิดแผ่นดินไหว
- สึนามิ
- หลุมยุบ/ดินทรุดตัว
- ปริมาณน้ำฝน 24 ชม. จากเครื่องวัดปริมาณน้ำฝนอัตโนมัติของกรมทรัพยากรธรณี 7 สถานี
- ปริมาณน้ำฝนในพื้นที่เสี่ยงภัยมากกว่า 100 มม. ขึ้นไป
- อาสาสมัครเครือข่ายวัดปริมาณน้ำฝนของกรมทรัพยากรธรณี
- รอยเลื่อนมีพลัง

● ที่ปภาวันธรรมสถาน ม.1
ต.มะเร็ด อ.เกาะสมุย จ.สุราษฎร์ธานี 0 มม.

● บ.ศิริวงศ์ ม.10 ต.กำโลน
อ.ลานสกา จ.นครศรีธรรมราช 3.4 มม.

● สำนักสงฆ์คอยพินมีตร
ต.ป่าดอง อ.กระทุ่ม จ.ภูเก็ต 41.2 มม.



รายงานสถานการณ์ธรณีพิบัติภัยประจำวัน
วันจันทร์ที่ ๒๕ พฤษภาคม พ.ศ. ๒๕๕๘ เวลา ๐๙.๐๐ น.



๑. ประกาศกรมทรัพยากรธรณี

- ไม่มี

๒. ธรณีพิบัติภัยภายในประเทศ รอบ ๒๔ ชั่วโมง

๒.๑ ดินถล่ม น้ำป่าไหลหลาก ดินไหว หินร่วง รอยแยก และหลุมยุบ

- ไม่มี

๒.๒ แผ่นดินไหว

๒.๒.๑ รายงานสถานการณ์แผ่นดินไหว ขนาด ๖.๓ (๕ พ.ค. ๕๗) อันเนื่องมาจากการเคลื่อนตัวของกลุ่มรอยเลื่อนพะเยา (รอยเลื่อนแม่ลาว) บริเวณ อ.พาน จ.เชียงราย ปัจจุบันมีแผ่นดินไหวตาม (After Shock) เกิดขึ้นรวมทั้งหมด ๑,๒๖๕ ครั้ง ทั้งนี้ในรอบ ๒๔ ชั่วโมงที่ผ่านมา ไม่มีการเกิดแผ่นดินไหวตาม (After Shock) (ที่มา: กรมอุตุนิยมวิทยา)

๒.๒.๒ แผ่นดินไหวในประเทศและใกล้เคียงที่ประชาชนสามารถรับรู้ถึงแรงสั่นไหว

- ไม่มี

๓. ธรณีพิบัติภัยทั่วโลก รอบ ๒๔ ชั่วโมง ที่มีผลกระทบรุนแรง (ดินถล่ม ภูเขาไฟระเบิด แผ่นดินไหว สึนามิ หลุมยุบ และอื่นๆ)

- จากเหตุการณ์แผ่นดินไหวที่ประเทศเนปาล เมื่อวันที่ ๒๕ เม.ย. ๕๘ เวลา ๑๓.๑๑ น. ความลึก ๑๘ กิโลเมตร ขนาด ๗.๘ ทำให้เกิดแผ่นดินไหวตาม (Aftershock) ๗๐ ครั้ง และมีรายงานผู้เสียชีวิตล่าสุด มากกว่า ๗,๙๐๓ ราย ผู้บาดเจ็บมากกว่า ๒๐,๐๐๐ ราย ณ เวลา ๐๙.๑๗ น. วันที่ ๙ พ.ค. ๕๘ และสิ่งปลูกสร้างเสียหายเป็นจำนวนมาก (ที่มา: USGS และ INN)

- วานนี้ (๒๔ พ.ค. ๕๘) เวลา ๑๓.๒๗ น. เกิดแผ่นดินไหวบนบก ขนาด ๕.๑ ศูนย์กลางในสหภาพพม่า และห่างไปทางทิศตะวันตกเฉียงเหนือของ อ.ฝาง จ.เชียงใหม่ ประมาณ ๗๔ กิโลเมตร ทั้งนี้ ประชาชนในพื้นที่อ.ฝาง แม่สาย และพร้าว จ.เชียงใหม่ อ.แม่สรวย และเมืองเชียงราย จ.เชียงราย สามารถรับรู้ได้ถึงแรงสั่นสะเทือนดังกล่าว แต่ไม่มีรายงานความเสียหายแต่อย่างใด (ที่มา : สำนักแผ่นดินไหว กรมอุตุนิยมวิทยา)

- **ดินถล่ม** : เขตมยักดี (Myagdi) ทางตะวันตกเฉียงเหนือของเนปาล เกิดดินถล่มจากภูเขาสูงในแม่น้ำกาลิ คันทกิ (Kali Gandaki) ทำให้ระดับน้ำเพิ่มสูงขึ้นราว ๑๕๐ ซม. ทั้งนี้ ทางกรมได้ประกาศเตือนชาวบ้านตลอดแนวแม่น้ำกาลิ คันทกิ ตามแนวพรมแดนเนปาลและจีน ให้ระวังเป็นพิเศษ (ที่มา : ผู้จัดการออนไลน์)

- **ดินโคลนถล่มและน้ำท่วม** : ประเทศจีน ฝนที่ตกหนักที่สุดในรอบ ๔๐ ปีเมื่อวันศุกร์และเสาร์ที่ผ่านมา (๒๒-๒๓ พ.ค. ๕๘) บริเวณมณฑลกุ้ยโจว มณฑลฝูเจี้ยน มณฑลเจียงซี และมณฑลยูนนาน ทำให้มีผู้เสียชีวิตอย่างน้อย ๓๕ ราย สูญหาย ๑๓ ราย (ที่มา : ผู้จัดการออนไลน์)

๔. พื้นที่ติดตามและเฝ้าระวังสถานการณ์ธรณีพิบัติภัยดินถล่มและน้ำป่าไหลหลากของกรมทรัพยากรธรณี

เนื่องจากในพื้นที่เสี่ยงภัยดินถล่ม มีปริมาณน้ำฝนไม่ถึงเกณฑ์การเฝ้าระวัง ประกอบกับบางพื้นที่ไม่มีฝนตก จึงไม่มีพื้นที่ติดตามสถานการณ์พิบัติภัยดินถล่มและน้ำป่าไหลหลาก

๕. แนวทางการบริหาร

กรณีสถานการณ์ปกติ

- กรมทรัพยากรธรณี ร่วมกับหน่วยงานต่างๆ ที่เกี่ยวข้องดำเนินการติดตามสถานการณ์อย่างต่อเนื่องสม่ำเสมอ เพื่อให้พร้อมสำหรับการแลกเปลี่ยนและสนับสนุนข้อมูลด้านการบริหารจัดการพิบัติภัยของแต่ละหน่วยงาน และเป็นการช่วยบรรเทาและลดผลกระทบจากพิบัติภัยที่อาจเกิดขึ้นต่อชีวิตและทรัพย์สินของประชาชนอีกทางหนึ่ง
- หน่วยงานที่เกี่ยวข้องเตรียมความพร้อมเพื่อรับมือกับสถานการณ์ที่อาจเกิดขึ้นได้อย่างทันที่
- แจ้งข้อมูล/ข่าวสาร/รายงาน อย่างสม่ำเสมอ

ข้อมูลสนับสนุนที่ใช้ในการวิเคราะห์ ติดตามและเฝ้าระวังธรณีพิบัติภัยดินถล่ม ศูนย์ปฏิบัติการธรณีพิบัติภัย มีดังนี้

• สภาพอากาศ (กรมอุตุนิยมวิทยา)

- ลมตะวันตกเฉียงใต้กำลังปานกลางพัดปกคลุมทะเลอันดามัน ประเทศไทย และอ่าวไทย ทำให้ด้านตะวันตกของภาคเหนือ ภาคกลาง ภาคตะวันออก และภาคใต้ฝั่งตะวันตก ซึ่งเป็นด้านรับลม จะมีฝนฟ้าคะนองกระจาย สำหรับบริเวณทะเลอันดามัน ตอนบนตั้งแต่จังหวัดภูเก็ตขึ้นมายังคงมีคลื่นสูงประมาณ ๒ เมตร

- ปริมาณน้ำฝนสูงสุดวัดได้ที่ อ.เมือง จ.ภูเก็ต ๔๓.๘ มม. (ที่มา: กรมอุตุนิยมวิทยา)

• พื้นที่คาดการณ์ปริมาณน้ำฝนที่อาจก่อให้เกิดดินถล่มล่วงหน้า ๓ วัน จากแบบจำลองพื้นที่อ่อนไหวต่อดินถล่มแบบพลวัต (AP Model) สำหรับศูนย์ปฏิบัติการธรณีพิบัติภัย

- จังหวัดน่าน เพชรบูรณ์ พิษณุโลก เชียงใหม่ ตาก กาญจนบุรี ชัยภูมิ นครนายก และยะลา/ เฝ้าระวังในระยะ ๒ - ๓ วัน

หมายเหตุ AP Model เป็นการวิเคราะห์ข้อมูลเชิงสถิติของปริมาณน้ำฝนสะสมและเหตุการณ์ดินถล่มในอดีตนำมาสร้างเกณฑ์น้ำฝนสะสมวิกฤตสำหรับเฝ้าระวังและแจ้งเตือนภัยดินถล่ม ข้อมูลการคาดการณ์ปริมาณน้ำฝนล่วงหน้า ๗๒ ชั่วโมง โดยสถาบันสารสนเทศทรัพยากรน้ำและการเกษตร ได้นำมาวิเคราะห์ด้วยแบบจำลอง AP Model เพื่อคาดการณ์พื้นที่ที่จะติดตาม/ เฝ้าระวังธรณีพิบัติภัยดินถล่มล่วงหน้า

• ปริมาณน้ำฝนจากเครื่องวัดอัตโนมัติ ในรอบ ๒๔ ชั่วโมง ที่วัดได้มากกว่า ๕๐ มม.

- ไม่มีปริมาณน้ำฝนถึงเกณฑ์การเฝ้าระวังเบื้องต้น ของศูนย์ปฏิบัติการธรณีพิบัติภัย

• ข้อมูลจากเครื่องตรวจติดตามการเคลื่อนตัวของมวลดิน กรมทรัพยากรธรณี ในรอบ ๒๔ ชั่วโมง (๒๔ พ.ค. ๕๘ เวลา ๐๗.๐๐ น. - ๒๕ พ.ค. ๕๘ เวลา ๐๗.๐๐ น.)

| ลำดับ | สถานี | ปริมาณน้ำฝน (มม.) | ความชื้นสัมพัทธ์ (%) | แรงดันน้ำใต้ดิน (Piezometerkpa) | การเคลื่อนตัวของมวลดิน ในรอบ ๒๔ ชม. (Inclinometer) | | | | การประเมินสถานการณ์ |
|-------|--|-------------------|----------------------|---------------------------------|---|------------------|---------------|------------------|---------------------|
| | | | | | จุดที่ ๑ | | จุดที่ ๒ | | |
| | | | | | ไม่เคลื่อนตัว | เคลื่อนตัว (มม.) | ไม่เคลื่อนตัว | เคลื่อนตัว (มม.) | |
| ๑. | สำนักสงฆ์ดอยเทพนิมิต ต.ป่าตอง อ.กะทู้ จ.ภูเก็ต | ๔๑.๒ | ๖๒ | ๐ | / | / | / | / | ปกติ |
| ๒. | บ.คีรีวงศ์ หมู่ที่ ๑๐ ต.กำโลน อ.ลานสกา จ.นครศรีธรรมราช | ๓.๔ | ๖๑ | ๔.๙ | / | / | / | / | ปกติ |
| ๓. | ที่ปภาวันธรรมสถาน หมู่ที่ ๑ ต.มะเร็ต อ.เกาะสมุย จ.สุราษฎร์ธานี | ๐ | ๕๕ | - ๐.๑ | / | / | / | / | ปกติ |
| ๔. | บ.ผามูบ หมู่ที่ ๗ ต.แม่พูล อ.ลับแล จ.อุตรดิตถ์ | ๙.๔ | ๕๕ | - ๗.๐ | / | / | / | / | ปกติ |
| ๕. | บ.ห้วยเรือ หมู่ที่ ๙ ต.แม่พูล อ.ลับแล จ.อุตรดิตถ์ | ๐ | - | - ๙.๘ | / | / | / | / | ปกติ |
| ๖. | บ.ห้วยใต้ หมู่ที่ ๘ ต.แม่พูล อ.ลับแล จ.อุตรดิตถ์ | ๔.๘ | ๕๖ | - ๖.๑ | / | / | / | / | ปกติ |
| ๗. | สถานีวิจัยดอยปู่ย สวนสองแสน ต.สุเทพ อ.เมือง จ.เชียงใหม่ | ๐ | ๕๓ | - ๑๑.๕ | / | / | / | / | ปกติ |

หมายเหตุ

๑. เกณฑ์วัดปริมาณน้ำฝน

๐ - ๖๐ มม. ปกติ
๙๐ - ๑๐๐ มม. แจ้งให้ทำการเฝ้าระวัง
มากกว่า ๑๕๐ มม. ต้องอพยพประชาชน

๒. เกณฑ์วัดค่าแรงดันน้ำใต้ดิน (Piezometer)

๐ ถึง - ๒๙ ปกติ
-๓๐ ถึง -๖๙ kPa แจ้งให้ทำการเฝ้าระวัง
มากกว่า ถึง -๗๐ kPa ต้องอพยพประชาชน

๓. เกณฑ์วัดระยะการเคลื่อนตัวของมวลดิน (Inclinometer)

๐ - ๐.๔๙ มม. ปกติ
๐.๕ - ๔.๙ มม. แจ้งให้ทำการเฝ้าระวัง
มากกว่า ๕ มม. ต้องอพยพประชาชน

- ปริมาณน้ำฝนที่วัดได้จากเครือข่ายเฝ้าระวังแจ้งเตือนธรณีพิบัติภัย ในรอบ ๒๔ ชั่วโมง (๒๔ พ.ค. ๕๘ เวลา ๐๗.๐๐ น. - ๒๕ พ.ค. ๕๘ เวลา ๐๗.๐๐ น.)

| ภาค | จังหวัด / อำเภอ / ตำบล / หมู่บ้าน | | | | ข้อมูลปริมาณน้ำฝน (รอบ ๒๔ ชม.) | เครือข่ายฯ ทร. (ผู้รายงาน) |
|------------------------|-----------------------------------|--------------|-------------|-------------|------------------------------------|-------------------------------|
| เหนือ | สุโขทัย | ศรีสัชนาลัย | บ้านแก่ง | แก่งเหนือ | วัดปริมาณน้ำฝนได้ ๒๐ มม. | นายประดิษฐ์ เจริญดี |
| | อุตรดิตถ์ | ลับแล | แม่พูล | ผามอบ | วัดปริมาณน้ำฝนได้ ๑๓ มม. | นายดำเนิน เชียงพันธ์ |
| | เชียงใหม่ | เชียงของ | บุญเรือง | ต้นปล้องใต้ | เข้าน้ำท่วมฟ้าโปร่ง อากาศดี | นายบุญผาย เนตรธिया |
| | พิษณุโลก | เนินมะปราง | ชมพู | เผ่าไทย | เข้าน้ำท่วมฟ้าโปร่ง อากาศร้อน | นายวิจิต แสงปัญญา |
| ใต้ | ภูเก็ต | ถลาง | สาคร | สาคร | วัดปริมาณน้ำฝนได้ ๓๐ มม. | นายสุริยะ บำรุงรักษ์ |
| | ระนอง | ละอุ่น | บางพระเหนือ | ระวี | เข้าน้ำท่วมฟ้าหลัว อากาศร้อน | นายสุพจน์ บุญเฉลียว |
| | นครศรีธรรมราช | ทุ่งสง | นาหลวงเสน | ประดู่ | เข้าน้ำท่วมฟ้าโปร่ง อากาศร้อน | นายบุญส่ง รัตนสุภา |
| | พัทลุง | ศรีนครินทร์ | อ่างทอง | อ่างทอง | เข้าน้ำท่วมฟ้าโปร่ง อากาศแจ่มใส | นายสนั่น แก้วมุสิก |
| ตะวันออก | ตราด | บ่อไร่ | ช้างทูน | หนองไม้หอม | วัดปริมาณน้ำฝนได้ ๑๐ มม. | นายประทีป ไกรเรศ |
| | ระยอง | เขาชะเมา | น้ำเป็น | น้ำใส | เข้าน้ำท่วมฟ้ามีดครึ้ม อากาศร้อน | นางสาวอรทัย ใจดี |
| | จันทบุรี | เขาคิชฌกูฏ | จันทเขลม | จันทาแป๊ะ | เข้าน้ำท่วมฟ้าครึ้ม มีฝนตกปรอยๆ | นายบุญรอด แก้วกัณฑ์ |
| | จันทบุรี | มะขาม | ฉมัน | ตะบกเตี้ย | เข้าน้ำท่วมฟ้าหลัว อากาศเย็น | นายภิรมย์ แยมสวน |
| กลาง | นครนายก | เมือง | สาริกา | โนนบก | เข้าน้ำมีเมฆมาก อากาศร้อนอบอ้าว | นายวีระชัย โสภกา |
| | ลพบุรี | ลำสนธิ | กุดตาเพชร | คลองหิน | เข้าน้ำท่วมฟ้าโปร่ง อากาศร้อน | นายทวี กอบขุนทด |
| | นครสวรรค์ | แม่เปิน | แม่เปิน | ปางสัก | เข้าน้ำท่วมฟ้าโปร่ง มีเมฆฝนตกปรอยๆ | นายจรัญ ทองเจริญ |
| | กาญจนบุรี | ทองผาภูมิ | ลิ้นถิ่น | ลิ้นถิ่น | เข้าน้ำท่วมฟ้ามีดครึ้ม ไม่มีฝนตก | นายสมบุญ พรหมใจ |
| ตะวันออก เฉียงเหนือ | นครราชสีมา | ปากช่อง | พญาเย็น | พญาเย็น | วัดปริมาณน้ำฝนได้ ๑๐ มม. | นายอนุภาพ ตรีประดับ |
| | เลย | ปากชม | เชียงกลม | เชียงกลม | เข้าน้ำท่วมฟ้าโปร่ง อากาศดี | นายบัว บุตรโครต |
| | หนองคาย | สังคม | นาจิว | ชำเจียง | เข้าน้ำท่วมฟ้าโปร่ง อากาศดี | นายเหล่า เทพรักษ์ |
| | ชัยภูมิ | เกษตรสมบูรณ์ | กุดเลาะ | กุดเลาะ | เข้าน้ำท่วมฟ้าโปร่ง อากาศดี | นายเข้มพร สมอาจ |

ศูนย์ปฏิบัติการธรณีพิบัติภัย สำนักธรณีวิทยาสิ่งแวดล้อม
กรมทรัพยากรธรณี กระทรวงทรัพยากรธรรมชาติและสิ่งแวดล้อม

โทร ๐๒ ๖๒๑ ๙๗๐๓-๕ โทรสาร ๐๒ ๖๒๑ ๙๗๐๐

www.dmr.go.th