



กรมทรัพยากรธรณี

สรุปรายงานสถานการณ์ธรณีพิบัติภัยประจำวัน

วันอังคารที่ 26 พฤษภาคม 2558 เวลา 09.00 น.



ประกาศเฝ้าระวังดินถล่ม
กรมทรัพยากรธรณี

● สถานีวิจัยตอขุยปุ๋ย สวนสองแสน
0 มม.

ต.สุเทพ อ.เมือง จ.เชียงใหม่

● บ้านผามูบ ต.แม่พูน
0.8 มม.

อ.ลับแล จ.อุตรดิตถ์

● บ้านห้วยเรือ ต.แม่พูน
0 มม.

อ.ลับแล จ.อุตรดิตถ์

● บ้านห้วยใต้ ต.แม่พูน
0 มม.

อ.ลับแล จ.อุตรดิตถ์

ที่ป่าวันธรรมสถาน ม.1

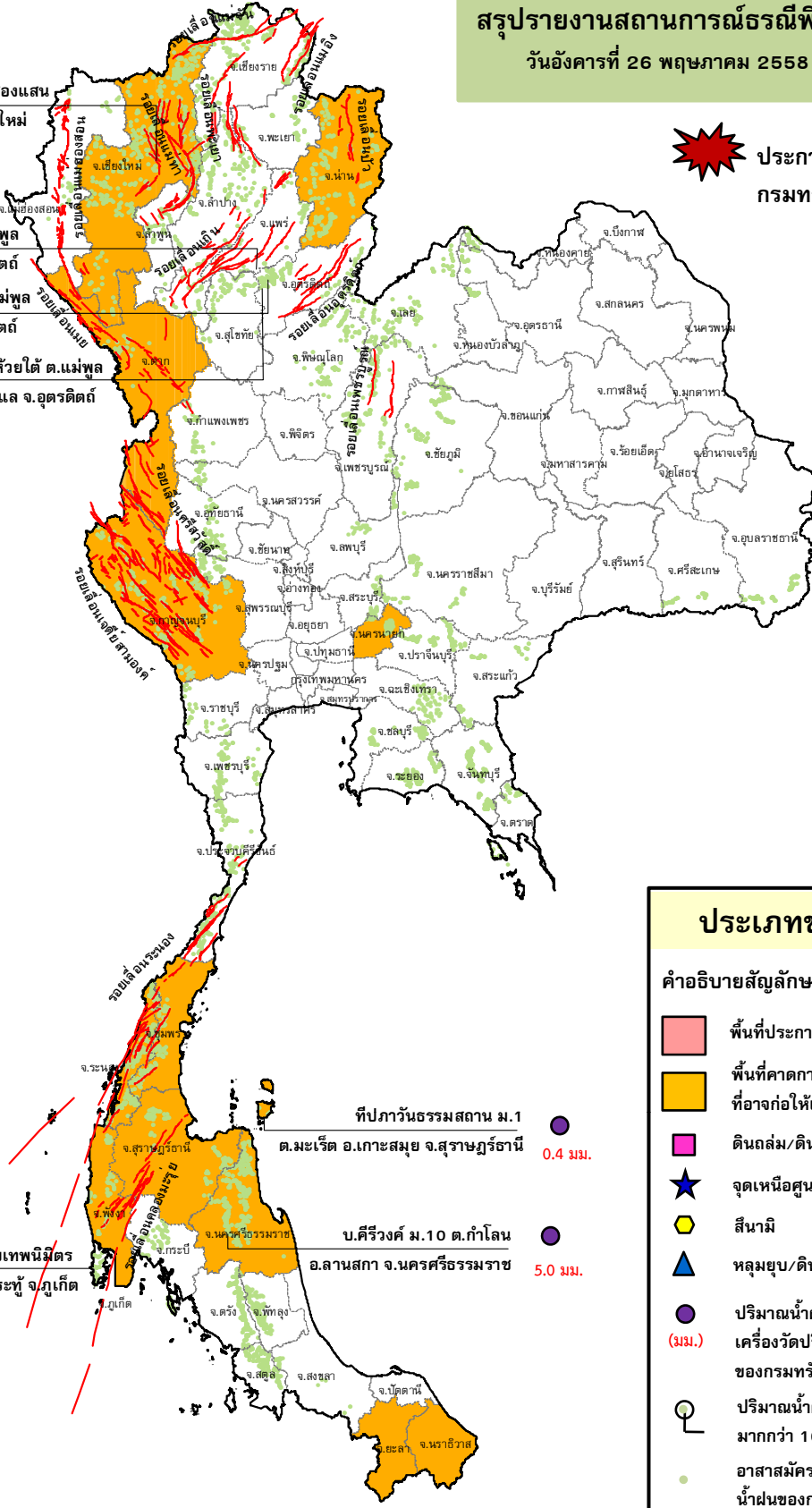
ต.มะเร็ด อ.เกาะสมุย จ.สุราษฎร์ธานี 0.4 มม.

บ.คีรีวงค์ ม.10 ต.กำโลน

อ.ลานสกา จ.นครศรีธรรมราช 5.0 มม.

สำนักสงฆ์ตอขุยปุ๋ย

ต.ป่าตอง อ.กระบุรี จ.ภูเก็ต 17.8 มม.



ประเภทของภัยที่เกิด

คำอธิบายสัญลักษณ์

- พื้นที่ประกาศเฝ้าระวังดินถล่ม
- พื้นที่คาดการณ์ปริมาณน้ำฝนที่อาจก่อให้เกิดดินถล่ม (12)
- ดินถล่ม/ดินไหล/หินร่วง/รอยแยก
- จุดเหนือศูนย์เกิดแผ่นดินไหว
- สึนามิ
- หลุมยุบ/ดินทรุดตัว
- ปริมาณน้ำฝน 24 ชม. จากเครื่องวัดปริมาณน้ำฝนอัตโนมัติของกรมทรัพยากรธรณี 7 สถานี
- ปริมาณน้ำฝนในพื้นที่เสี่ยงภัยมากกว่า 100 มม. ขึ้นไป
- อาสาสมัครเครือข่ายวัดปริมาณน้ำฝนของกรมทรัพยากรธรณี
- รอยเลื่อนมีพลัง



รายงานสถานการณ์ธรณีพิบัติภัยประจำวัน
วันอังคารที่ ๒๖ พฤษภาคม พ.ศ. ๒๕๕๘ เวลา ๐๙.๐๐ น.



๑. ประกาศกรมทรัพยากรธรณี

- ไม่มี

๒. ธรณีพิบัติภัยภายในประเทศ รอบ ๒๔ ชั่วโมง

๒.๑ ดินถล่ม น้ำป่าไหลหลาก ดินไหว หินร่วง รอยแยก และหลุมยุบ

- ไม่มี

๒.๒ แผ่นดินไหว

๒.๒.๑ รายงานสถานการณ์แผ่นดินไหว ขนาด ๖.๓ (๕ พ.ค. ๕๗) อันเนื่องมาจากการเคลื่อนตัวของกลุ่มรอยเลื่อนพะเยา (รอยเลื่อนแม่ลาว) บริเวณ อ.พาน จ.เชียงราย ปัจจุบันมีแผ่นดินไหวตาม (After Shock) เกิดขึ้นรวมทั้งหมด ๑,๒๖๕ ครั้ง ทั้งนี้ในรอบ ๒๔ ชั่วโมงที่ผ่านมา ไม่มีการเกิดแผ่นดินไหวตาม (After Shock) (ที่มา: กรมอุตุนิยมวิทยา)

๒.๒.๒ แผ่นดินไหวในประเทศและใกล้เคียงที่ประชาชนสามารถรับรู้ถึงแรงสั่นไหว

- ไม่มี

๓. ธรณีพิบัติภัยทั่วโลก รอบ ๒๔ ชั่วโมง ที่มีผลกระทบรุนแรง (ดินถล่ม ภูเขาไฟระเบิด แผ่นดินไหว สึนามิ หลุมยุบ และอื่นๆ)

- จากเหตุการณ์แผ่นดินไหวที่ประเทศเนปาล เมื่อวันที่ ๒๕ เม.ย. ๕๘ เวลา ๑๓.๑๑ น. ความลึก ๑๘ กิโลเมตร ขนาด ๗.๘ ทำให้เกิดแผ่นดินไหวตาม (Aftershock) ๗๐ ครั้ง และมีรายงานผู้เสียชีวิตล่าสุด มากกว่า ๗,๙๐๓ ราย ผู้บาดเจ็บมากกว่า ๒๐,๐๐๐ ราย ณ เวลา ๐๙.๑๗ น. วันที่ ๙ พ.ค. ๕๘ และสิ่งปลูกสร้างเสียหายเป็นจำนวนมาก (ที่มา: USGS และ INN)

๔. พื้นที่ติดตามและเฝ้าระวังสถานการณ์ธรณีพิบัติภัยดินถล่มและน้ำป่าไหลหลากของกรมทรัพยากรธรณี

เนื่องจากในพื้นที่เสี่ยงภัยดินถล่ม มีปริมาณน้ำฝนไม่ถึงเกณฑ์การเฝ้าระวัง ประกอบกับบางพื้นที่ไม่มีฝนตก จึงไม่มีพื้นที่ติดตามสถานการณ์พิบัติภัยดินถล่มและน้ำป่าไหลหลาก

๕. แนวทางการบริหาร

กรณีสถานการณ์ปกติ

- กรมทรัพยากรธรณี ร่วมกับหน่วยงานต่างๆ ที่เกี่ยวข้องดำเนินการติดตามสถานการณ์อย่างต่อเนื่องสม่ำเสมอ เพื่อให้พร้อมสำหรับการแลกเปลี่ยนและสนับสนุนข้อมูลด้านการบริหารจัดการพิบัติภัยของแต่ละหน่วยงาน และเป็นการช่วยบรรเทาและลดผลกระทบจากพิบัติภัยที่อาจเกิดขึ้นต่อชีวิตและทรัพย์สินของประชาชนอีกทางหนึ่ง
- หน่วยงานที่เกี่ยวข้องเตรียมความพร้อมเพื่อรับมือกับสถานการณ์ที่อาจเกิดขึ้นได้อย่างทันที่
- แจ้งข้อมูล/ข่าวสาร/รายงาน อย่างสม่ำเสมอ

ข้อมูลสนับสนุนที่ใช้ในการวิเคราะห์ ติดตามและเฝ้าระวังธรณีพิบัติภัยดินถล่ม ศูนย์ปฏิบัติการธรณีพิบัติภัย มีดังนี้

• สภาพอากาศ (กรมอุตุนิยมวิทยา)

- มรสุมตะวันตกเฉียงใต้กำลังอ่อนพัดปกคลุมทะเลอันดามัน ประเทศไทย และอ่าวไทย ทำให้ภาคกลางตอนล่าง ภาคตะวันออก และภาคใต้ มีฝนฟ้าคะนองเป็นแห่งๆ ถึงกระจาย
- ปริมาณน้ำฝนสูงสุดวัดได้ที่ จ.ภูเก็ต ๕๓.๒ มม. (ที่มา: กรมอุตุนิยมวิทยา)

• พื้นที่คาดการณ์ปริมาณน้ำฝนที่อาจก่อให้เกิดดินถล่มล่วงหน้า ๓ วัน จากแบบจำลองพื้นที่อ่อนไหวต่อดินถล่มแบบพลวัต (AP Model) สำหรับศูนย์ปฏิบัติการธรณีพิบัติภัย

- จังหวัดน่าน เชียงใหม่ ตาก กาญจนบุรี นครนายก ชุมพร ระนอง พังงา สุราษฎร์ธานี นครศรีธรรมราช นราธิวาส และยะลา/ เฝ้าระวังในระยะ ๒ - ๓ วันนี้

หมายเหตุ AP Model เป็นการวิเคราะห์ข้อมูลเชิงสถิติของปริมาณน้ำฝนสะสมและเหตุการณ์ดินถล่มในอดีตนำมาสร้างเกณฑ์น้ำฝนสะสมวิกฤตสำหรับเฝ้าระวังและแจ้งเตือนภัยดินถล่ม ข้อมูลการคาดการณ์ปริมาณน้ำฝนล่วงหน้า ๗๒ ชั่วโมง โดยสถาบันสารสนเทศทรัพยากรน้ำและการเกษตร ได้นำมาวิเคราะห์ด้วยแบบจำลอง AP Model เพื่อคาดการณ์พื้นที่ที่จะติดตาม/ เฝ้าระวังธรณีพิบัติภัยดินถล่มล่วงหน้า

• ปริมาณน้ำฝนจากเครื่องวัดอัตโนมัติ ในรอบ ๒๔ ชั่วโมง ที่วัดได้มากกว่า ๕๐ มม.

- ไม่มีปริมาณน้ำฝนถึงเกณฑ์การเฝ้าระวังเบื้องต้น ของศูนย์ปฏิบัติการธรณีพิบัติภัย

• ข้อมูลจากเครื่องตรวจติดตามการเคลื่อนตัวของมวลดิน กรมทรัพยากรธรณี ในรอบ ๒๔ ชั่วโมง (๒๕ พ.ค. ๕๘ เวลา ๐๗.๐๐ น. - ๒๖ พ.ค. ๕๘ เวลา ๐๗.๐๐ น.)

ลำดับ	สถานี	ปริมาณน้ำฝน (มม.)	ความชื้นสัมพัทธ์ (%)	แรงดันน้ำใต้ดิน (Piezometer/kpa)	การเคลื่อนตัวของมวลดิน ในรอบ ๒๔ ชม. (Inclinometer)				การประเมินสถานการณ์
					จุดที่ ๑		จุดที่ ๒		
					ไม่เคลื่อนตัว	เคลื่อนตัว (มม.)	ไม่เคลื่อนตัว	เคลื่อนตัว (มม.)	
๑.	สำนักสงฆ์ค้อยเทพนิมิต ต.ป่าตอง อ.กะทู้ จ.ภูเก็ต	๑๗.๘	๖๒	๐	/	/	/	/	ปกติ
๒.	บ.ศรีวังค์ หมู่ที่ ๑๐ ต.กำโลน อ.ลานสกา จ.นครศรีธรรมราช	๕.๐	๖๒	๕.๐	/	/	/	/	ปกติ
๓.	ที่ป่าวันธรรมสถาน หมู่ที่ ๑ ต.มะเร็ต อ.เกาะสมุย จ.สุราษฎร์ธานี	๐.๔	๕๔	๐	/	/	/	/	ปกติ
๔.	บ.ผามูบ หมู่ที่ ๗ ต.แม่พูล อ.ลับแล จ.อุตรดิตถ์	๐.๘	๕๕	- ๖.๘	/	/	/	/	ปกติ
๕.	บ.ห้วยเรือ หมู่ที่ ๙ ต.แม่พูล อ.ลับแล จ.อุตรดิตถ์	๐	-	- ๙.๕	/	/	/	/	ปกติ
๖.	บ.ห้วยใต้ หมู่ที่ ๘ ต.แม่พูล อ.ลับแล จ.อุตรดิตถ์	๐	๕๗	- ๕.๘	/	/	/	/	ปกติ
๗.	สถานีวิจัยค้อยปุย สวนสองแสน ต.สุเทพ อ.เมือง จ.เชียงใหม่	๐	๕๓	- ๑๑.๓	/	/	/	/	ปกติ

หมายเหตุ

๑. เกณฑ์วัดปริมาณน้ำฝน

- ๐ - ๖๐ มม. ปกติ
- ๙๐ - ๑๐๐ มม. แจ้งให้ทำการเฝ้าระวัง
- มากกว่า ๑๕๐ มม. ต้องอพยพประชาชน

๒. เกณฑ์วัดค่าแรงดันน้ำใต้ดิน (Piezometer)

- ๐ ถึง - ๒๙ ปกติ
- ๓๐ ถึง -๖๙ kPa แจ้งให้ทำการเฝ้าระวัง
- มากกว่า ถึง -๗๐ kPa ต้องอพยพประชาชน

๓. เกณฑ์วัดระยะการเคลื่อนตัวของมวลดิน (Inclinometer)

- ๐ - ๐.๔๙ มม. ปกติ
- ๐.๕ - ๔.๙ มม. แจ้งให้ทำการเฝ้าระวัง
- มากกว่า ๕ มม. ต้องอพยพประชาชน

- ปริมาณน้ำฝนที่วัดได้จากเครือข่ายเฝ้าระวังแจ้งเตือนธรณีพิบัติภัย ในรอบ ๒๔ ชั่วโมง (๒๕ พ.ค. ๕๘ เวลา ๐๗.๐๐ น. - ๒๖ พ.ค. ๕๘ เวลา ๐๗.๐๐ น.)

ภาค	จังหวัด / อำเภอ / ตำบล / หมู่บ้าน				ข้อมูลปริมาณน้ำฝน (รอบ ๒๔ ชม.)	เครือข่ายฯ ทร. (ผู้รายงาน)
เหนือ	สุโขทัย	ศรีสัชนาลัย	บ้านตึก	ปลายนา	เข้าน้ำท่วมฟ้าโปร่ง อากาศร้อน เข้าน้ำท่วมฟ้าโปร่ง อากาศดี เข้าน้ำท่วมฟ้ามีดครึ้ม ไม่มีฝนตก เข้าน้ำท่วมฟ้าโปร่ง อากาศดี	นางสมพิศ มาโพธิ์
	แพร่	เด่นชัย	ห้วยไร่	อ้านน้ำหม้อ		นางสุจิตรา ชุ่มเย็น
	เชียงใหม่	พร้าว	โหล่งขอด	หลวง		นายอินแก้ว สมพันธ์
	น่าน	เวียงสา	แม่สาคร	ท่ามงคล		นายอำนาจ วุฒิยา
ใต้	พังงา	คุระบุรี	แม่นางขาว	บ่อหิน	วัดปริมาณน้ำฝนได้ ๖๐ มม. วัดปริมาณน้ำฝนได้ ๑๕ มม. เข้าน้ำท่วมฟ้ามีดครึ้ม อากาศดี เข้าน้ำท่วมฟ้ามีดครึ้ม ไม่มีฝนตก	นายบุญสม นาเวียง
	ตรัง	ปะเหลียน	ลิพัง	ลิพัง		นายสุธรรม ชัยศิริ
	นครศรีธรรมราช	สิชล	ฉลอง	ในดอน		นายสุเทพ ใจห้าว
	ชุมพร	พะโต๊ะ	พะโต๊ะ	เขาตะเกาทอง		นายสมหมาย สังข์สิงห์
ตะวันออก	ตราด	เขาสมิง	สะตอ	ทุ่งกระบอก	เข้าน้ำท่วมฟ้ามีดครึ้ม ไม่มีฝนตก เข้าน้ำท่วมฟ้าโปร่ง อากาศร้อน เข้าน้ำท่วมฟ้าโปร่ง อากาศดี เข้าน้ำท่วมฟ้ามีดครึ้ม อากาศร้อน	นายตรวจ สนเถิง
	ชลบุรี	บ้านบึง	คลองกิ่ว	ท่าน้ำ		นายภูวดล ปิ่นทองคำ
	จันทบุรี	เขาคิชฌกูฏ	คลองพลู	ทุ่งกมิล		นายสัมฤทธิ์ บริบูรณ์
	ฉะเชิงเทรา	ท่าตะเกียบ	คลองตะเกรา	วังหิน		นายเชิญ แก้วเรือง
กลาง	นครนายก	เมือง	ศรีนาวา	โคกกรวด	เข้าน้ำท่วมฟ้าหวั อากาศร้อน เข้าน้ำท่วมฟ้าโปร่ง อากาศร้อน เข้าน้ำท่วมฟ้าโปร่ง อากาศร้อน เข้าน้ำท่วมฟ้าโปร่ง อากาศเย็น	นายสงกรานต์ กาลล่า
	ลพบุรี	ลำสนธิ	กุดตาเพชร	คลองหิน		นายทวี กอบขุนทด
	สุพรรณบุรี	ด่านช้าง	วังยาว	วังยาว		นายหยัด วงษ์ท่าข้าม
	กาญจนบุรี	เลาขวัญ	หนองโสน	โป่งพรหม		นายบุญส่ง จันทร์ล่อ
ตะวันออก เฉียงเหนือ	นครราชสีมา	วังน้ำเขียว	อุดมทรัพย์	วังน้ำเขียว	เข้าน้ำท่วมฟ้าโปร่ง อากาศร้อน เข้าน้ำท่วมฟ้าโปร่ง อากาศร้อน เข้าน้ำท่วมฟ้าโปร่ง อากาศร้อน เข้าน้ำท่วมฟ้าโปร่ง อากาศร้อน	นายพนม ญาติพิมล
	เลย	วังสะพุง	เขาหลวง	นาชำแซง		นายวัชรพงษ์ บัวบานบุตร
	อุบลราชธานี	น้ำยืน	โดมประดิษฐ์	ตายอย		นายถ่อน สระพล
	ชัยภูมิ	เกษตรสมบูรณ์	บ้านยาง	ท่าเตือ		นายประเนียร ภาษา

ศูนย์ปฏิบัติการธรณีพิบัติภัย สำนักธรณีวิทยาสิ่งแวดล้อม
กรมทรัพยากรธรณี กระทรวงทรัพยากรธรรมชาติและสิ่งแวดล้อม
โทร ๐๒ ๖๒๑ ๙๗๐๓-๕ โทรสาร ๐๒ ๖๒๑ ๙๗๐๐
www.dmr.go.th