



# กรมทรัพยากรธรณี

## สรุปรายงานสถานการณ์ธรณีพิบัติภัยประจำวัน

วันอังคารที่ 2 มิถุนายน 2558 เวลา 09.00 น.



ประกาศเฝ้าระวังดินถล่ม  
กรมทรัพยากรธรณี

● สถานีวิจัยดอยปู่ย สวนสองแสน  
ต.สุเทพ อ.เมือง จ.เชียงใหม่  
9.0 มม.

● บ้านผามูบ ต.แม่พูล  
อ.ลับแล จ.อุตรดิตถ์  
0 มม.

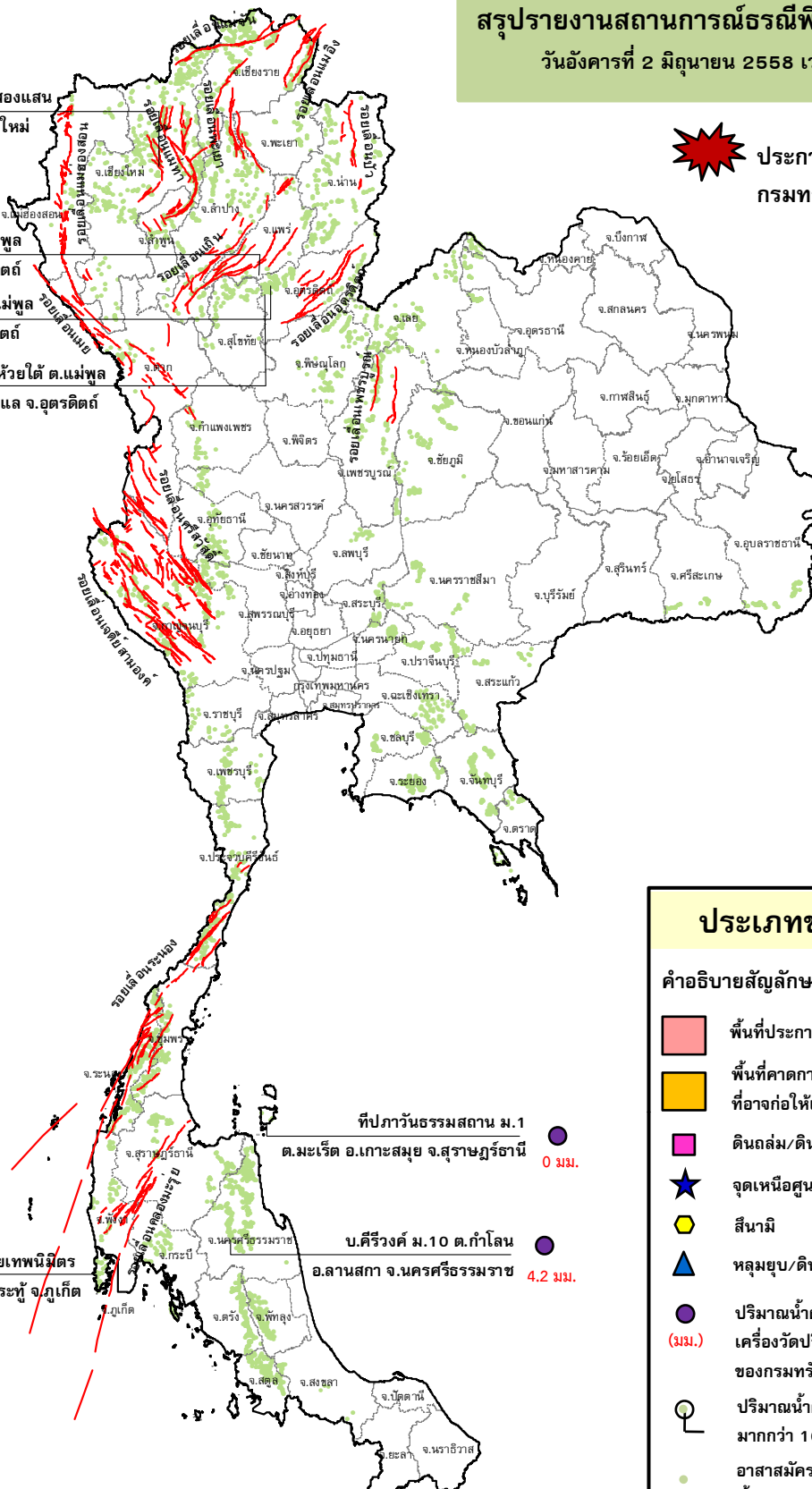
● บ้านห้วยเรือ ต.แม่พูล  
อ.ลับแล จ.อุตรดิตถ์  
0 มม.

● บ้านห้วยไต้ ต.แม่พูล  
อ.ลับแล จ.อุตรดิตถ์  
0 มม.

● ที่ปภาวันธรรมสถาน ม.1  
ต.มะเร็ด อ.เกาะสมุย จ.สุราษฎร์ธานี  
0 มม.

● สำนักสงฆ์ดอยเทพนิมิตร์  
ต.ป่าตอง อ.กระบุรี จ.ภูเก็ต  
4.6 มม.

● บ.คีรีวงศ์ ม.10 ต.กำโลน  
อ.ลานสกา จ.นครศรีธรรมราช  
4.2 มม.



### ประเภทของภัยที่เกิด

#### คำอธิบายสัญลักษณ์

- พื้นที่ประกาศเฝ้าระวังดินถล่ม
- พื้นที่คาดการณ์ปริมาณน้ำฝนที่อาจก่อให้เกิดดินถล่ม
- ดินถล่ม/ดินไหล/หินร่วง/รอยแยก
- จุดเหนือศูนย์เกิดแผ่นดินไหว
- สึนามิ
- หลุมยุบ/ดินทรุดตัว
- ปริมาณน้ำฝน 24 ชม. จากเครื่องวัดปริมาณน้ำฝนอัตโนมัติของกรมทรัพยากรธรณี 7 สถานี
- ปริมาณน้ำฝนในพื้นที่เสี่ยงภัยมากกว่า 100 มม. ขึ้นไป
- อาสาสมัครเครือข่ายวัดปริมาณน้ำฝนของกรมทรัพยากรธรณี
- รอยเลื่อนมีพลัง



๑. ประกาศกรมทรัพยากรธรณี

- ไม่มี

๒. ธรณีพิบัติภัยภายในประเทศ รอบ ๒๔ ชั่วโมง

๒.๑ ดินถล่ม น้ำป่าไหลหลาก ดินไหล หินร่วง รอยแยก และหลุมยุบ

- ไม่มี

๒.๒ แผ่นดินไหว

- ไม่มี

๓. ธรณีพิบัติภัยทั่วโลก รอบ ๒๔ ชั่วโมง ที่มีผลกระทบรุนแรง (ดินถล่ม ภูเขาไฟระเบิด แผ่นดินไหว สึนามิ หลุมยุบ และอื่นๆ)

- ไม่มี

๔. พื้นที่ติดตามและเฝ้าระวังสถานการณ์ธรณีพิบัติภัยดินถล่มและน้ำป่าไหลหลากของกรมทรัพยากรธรณี

เนื่องจากในพื้นที่เสี่ยงภัยดินถล่ม มีปริมาณน้ำฝนไม่ถึงเกณฑ์การเฝ้าระวัง ประกอบกับบางพื้นที่ไม่มีฝนตก จึงไม่มีพื้นที่ติดตามสถานการณ์พิบัติภัยดินถล่มและน้ำป่าไหลหลาก

๕. แนวทางการบริหาร

กรณีสถานการณ์ปกติ

- กรมทรัพยากรธรณี ร่วมกับหน่วยงานต่างๆ ที่เกี่ยวข้องดำเนินการติดตามสถานการณ์อย่างต่อเนื่องสม่ำเสมอ เพื่อให้พร้อมสำหรับการแลกเปลี่ยนและสนับสนุนข้อมูลด้านการบริหารจัดการพิบัติภัยของแต่ละหน่วยงาน และเป็นการช่วยบรรเทาและลดผลกระทบจากพิบัติภัยที่อาจเกิดขึ้นต่อชีวิตและทรัพย์สินของประชาชนอีกทางหนึ่ง
- หน่วยงานที่เกี่ยวข้องเตรียมความพร้อมเพื่อรับมือกับสถานการณ์ที่อาจเกิดขึ้นได้อย่างทันท่วงที
- แจ้งข้อมูล/ข่าวสาร/รายงาน อย่างสม่ำเสมอ

ข้อมูลสนับสนุนที่ใช้ในการวิเคราะห์ ติดตามและเฝ้าระวังธรณีพิบัติภัยดินถล่ม ศูนย์ปฏิบัติการธรณีพิบัติภัย มีดังนี้

• สภาพอากาศ (กรมอุตุนิยมวิทยา)

- มรสุมตะวันตกเฉียงใต้กำลังอ่อนพัดปกคลุมประเทศไทย ประกอบกับมีลมตะวันออกเฉียงใต้พัดนำความชื้นจากทะเลจีนใต้ เข้ามาปกคลุมประเทศเวียดนาม ลาว และด้านตะวันออกของภาคตะวันออกเฉียงเหนือ ลักษณะเช่นนี้ทำให้บริเวณภาคตะวันออกเฉียงเหนือมีฝนเพิ่มมากขึ้นในระยะ

- ปริมาณน้ำฝนสูงสุดวัดได้ที่ อ.เกาะลันตา จ.กระบี่ ๖๑.๘ มม. (ที่มา: กรมอุตุนิยมวิทยา)

• พื้นที่คาดการณ์ปริมาณน้ำฝนที่อาจก่อให้เกิดดินถล่มล่วงหน้า ๓ วัน จากแบบจำลองพื้นที่อ่อนไหวต่อดินถล่มแบบพลวัต (AP Model) สำหรับศูนย์ปฏิบัติการธรณีพิบัติภัย

- ไม่มีข้อมูลพื้นที่คาดการณ์/เฝ้าระวังในระยะ ๒ - ๓ วันนี้

หมายเหตุ AP Model เป็นการวิเคราะห์ข้อมูลเชิงสถิติของปริมาณน้ำฝนสะสมและเหตุการณ์ดินถล่มในอดีตนำมาสร้างเกณฑ์น้ำฝนสะสมวิกฤตสำหรับเฝ้าระวังและแจ้งเตือนภัยดินถล่ม ข้อมูลการคาดการณ์ปริมาณน้ำฝนล่วงหน้า ๗๒ ชั่วโมง โดยสถาบันสารสนเทศทรัพยากรน้ำและการเกษตร ได้นำมาวิเคราะห์ด้วยแบบจำลอง AP Model เพื่อคาดการณ์พื้นที่ที่จะติดตาม/เฝ้าระวังธรณีพิบัติภัยดินถล่มล่วงหน้า

• ปริมาณน้ำฝนจากเครื่องวัดอัตโนมัติ ในรอบ ๒๔ ชั่วโมง ที่วัดได้มากกว่า ๕๐ มม.

- ไม่มีปริมาณน้ำฝนถึงเกณฑ์การเฝ้าระวังเบื้องต้น ของศูนย์ปฏิบัติการธรณีพิบัติภัย

• ข้อมูลจากเครื่องตรวจติดตามการเคลื่อนตัวของมวลดิน กรมทรัพยากรธรณี ในรอบ ๒๔ ชั่วโมง (๑ มิ.ย. ๕๘

เวลา ๐๗.๐๐ น. - ๒ มิ.ย. ๕๘ เวลา ๐๗.๐๐ น.)

ลำดับ	สถานี	ปริมาณน้ำฝน (มม.)	ความชื้นสัมพัทธ์ (%)	แรงดันน้ำใต้ดิน (Piezometer,kpa)	การเคลื่อนตัวของมวลดิน ในรอบ ๒๔ ชม. (Inclinometer)				การประเมินสถานการณ์
					ชุดที่ ๑		ชุดที่ ๒		
					ไม่เคลื่อนตัว	เคลื่อนตัว (มม.)	ไม่เคลื่อนตัว	เคลื่อนตัว (มม.)	
๑.	สำนักสงฆ์ดอยเทพนิมิต ต.ป่าตอง อ.กะทู้ จ.ภูเก็ต	๔.๖	๖๔	๐	/	/	/	ปกติ	
๒.	บ.ศรีวังศ์ หมู่ที่ ๑๐ ต.กำโลน อ.ลานสกา จ.นครศรีธรรมราช	๔.๒	๖๒	๔.๙	/	/	/	ปกติ	
๓.	ที่ปภาวันธรรมสถาน หมู่ที่ ๑ ต.มะเร็ต อ.เกาะสมุย จ.สุราษฎร์ธานี	๐	๕๔	๐.๑	/	/	/	ปกติ	
๔.	บ.ผามูบ หมู่ที่ ๗ ต.แม่พูล อ.ลับแล จ.อุตรดิตถ์	๐	๕๕	๗.๒	/	/	/	ปกติ	
๕.	บ.ห้วยเรือ หมู่ที่ ๙ ต.แม่พูล อ.ลับแล จ.อุตรดิตถ์	๐	-	- ๙.๗	/	/	/	ปกติ	
๖.	บ.ห้วยใต้ หมู่ที่ ๘ ต.แม่พูล อ.ลับแล จ.อุตรดิตถ์	๐	๕๘	- ๖.๐	/	/	/	ปกติ	
๗.	สถานีวิจัยดอยปู่ย สวนสองแสน ต.สุเทพ อ.เมือง จ.เชียงใหม่	๙.๐	๕๓	- ๑๑.๔	/	/	/	ปกติ	

หมายเหตุ

๑. เกณฑ์วัดปริมาณน้ำฝน

๐ - ๖๐ มม. ปกติ  
 ๙๐ - ๑๐๐ มม. แจ้งให้ทำการเฝ้าระวัง  
 มากกว่า ๑๕๐ มม. ต้องอพยพประชาชน

๒. เกณฑ์วัดค่าแรงดันน้ำใต้ดิน (Piezometer)

๐ ถึง - ๒๙ ปกติ  
 -๓๐ ถึง -๖๙ kPa แจ้งให้ทำการเฝ้าระวัง  
 มากกว่า ถึง -๗๐ kPa ต้องอพยพประชาชน

๓. เกณฑ์วัดระยะการเคลื่อนตัวของมวลดิน (Inclinometer)

๐ - ๐.๔๙ มม. ปกติ  
 ๐.๕ - ๔.๙ มม. แจ้งให้ทำการเฝ้าระวัง  
 มากกว่า ๕ มม. ต้องอพยพประชาชน

- ปริมาณน้ำฝนที่วัดได้จากเครือข่ายเฝ้าระวังแจ้งเตือนธรณีพิบัติภัย ในรอบ ๒๔ ชั่วโมง (๑ มิ.ย. ๕๘ เวลา ๐๗.๐๐ น. - ๒ มิ.ย. ๕๘ เวลา ๐๗.๐๐ น.)

ภาค	จังหวัด / อำเภอ / ตำบล / หมู่บ้าน				ข้อมูลปริมาณน้ำฝน (รอบ ๒๔ ชม.)	เครือข่ายฯ ทธ. (ผู้รายงาน)
เหนือ	สุโขทัย	ศรีสัชชนาลัย	บ้านตึก	แม่คุ	วัดปริมาณน้ำฝนได้ ๑๐ มม.	นายทวี มูลแก้ว
	แพร่	วังชิ้น	แม่เก็ง	ค้ำคำแสน	วัดปริมาณน้ำฝนได้ ๐.๑ มม.	นายเกษม साใจ
	เชียงราย	แม่ฟ้าหลวง	เทอดไทย	ห้วยอั้น	เข้านี้ท้องฟ้าโปร่ง อากาศร้อน	นายสุรชาติ ขจรทวีไพศาล
	น่าน	ปัว	อวน	ดอนน้ำยาว	เข้านี้ท้องฟ้าโปร่ง อากาศดี	นายบรรจง มีบุญ
ใต้	สตูล	ทุ่งหว้า	ป่าแก่บ่อหิน	ทุ่งดินกลุ่ม	เข้านี้ท้องฟ้ามีดครึ้ม ไม่มีฝนตก	นายเสียน ชำนาญคง
	สุราษฎร์ธานี	วิภาวดี	ตะกุกใต้	ชายศรี	เข้านี้ท้องฟ้าโปร่ง อากาศร้อน	นายจร วิเชียรรงค์
	พังงา	ท้ายเหมือง	ลำแก่น	ลำรู	เข้านี้ท้องฟ้าโปร่ง อากาศร้อน	นายไสว ป้องเศร้า
	พัทลุง	ศรีบรรพต	เขาปู่	ป่าตอ	เข้านี้ท้องฟ้าโปร่ง อากาศร้อน	นายประเสริฐ คำเพ็ง
ตะวันออก	ปราจีนบุรี	นาดี	แก่งดินสอ	แก่งใหญ่	เข้านี้ท้องฟ้าโปร่ง อากาศร้อน	นายวิรัตน์ ศรีลาสร้อย
	ชลบุรี	บ่อทอง	หนองใหญ่	อ่างใน	เข้านี้ท้องฟ้าโปร่ง อากาศร้อน	นายคงคา ตฤณชาติ
	ระยอง	บ้านค่าย	ชากบก	เจ็ดลูกเนิน	เข้านี้ท้องฟ้าโปร่ง อากาศร้อน	นายวินัย ยมมา
	สระแก้ว	วังสมบูรณ์	วังทอง	คลองชล	เข้านี้ท้องฟ้ามีดครึ้ม ไม่มีฝนตก	นายสนั่น บุญชู
กลาง	ลพบุรี	ชัยบาดาล	บ้านใหม่สามัคคี	บ้านใหม่สามัคคี	เข้านี้ท้องฟ้าโปร่ง อากาศร้อน	นายอนันต์ จันทนา
	กาญจนบุรี	หนองปรือ	หนองปรือ	หนองใหญ่	เข้านี้ท้องฟ้าโปร่ง อากาศร้อน	นายเยี่ยม ไทรย้อย
	สุพรรณบุรี	ดอนเจดีย์	ทะเลบก	หนองมังกะลา	เข้านี้ท้องฟ้าโปร่ง อากาศร้อน	นายอรรถ ช่างโต
	อุทัยธานี	บ้านไร่	ห้วยแห้ง	นา	เข้านี้ท้องฟ้าโปร่ง อากาศร้อน	นายวิทยา คณหา
ตะวันออก เฉียงเหนือ	ขอนแก่น	ภูผาม่าน	วังสาวบ	หนองแห้ว	เข้านี้ท้องฟ้ามีดครึ้ม ไม่มีฝนตก	นายเมืองสิงห์ มงคล
	อุดรธานี	นาขุ่น	โนนทอง	กุดเชื่อม	เข้านี้ท้องฟ้ามีดครึ้ม ไม่มีฝนตก	นายกลม กันฤทธิ์
	อุบลราชธานี	น้ำขุ่น	โคกสะอาด	โนนยาง	เข้านี้ท้องฟ้ามีดครึ้ม มีฝนตกปรอยๆ	นายสง่า นันทา
	ศรีสะเกษ	ภูสิงห์	ดงรัก	จำปานวง	เข้านี้ท้องฟ้ามีดครึ้ม ไม่มีฝนตก	นางเฉลียว วงค์มา

ศูนย์ปฏิบัติการธรณีพิบัติภัย สำนักธรณีวิทยาสิ่งแวดล้อม  
กรมทรัพยากรธรณี กระทรวงทรัพยากรธรรมชาติและสิ่งแวดล้อม  
โทร ๐๒ ๖๒๑ ๙๗๐๓-๕ โทรสาร ๐๒ ๖๒๑ ๙๗๐๐  
[www.dmr.go.th](http://www.dmr.go.th)