



กรมทรัพยากรธรณี

สรุปรายงานสถานการณ์ธรณีพิบัติภัยประจำวัน

วันศุกร์ที่ 5 มิถุนายน 2558 เวลา 09.00 น.



ประกาศเฝ้าระวังดินถล่ม
กรมทรัพยากรธรณี

● สถานีวิจัยตอขลุ่ย สวนสองแสน
0 มม. ต.สุเทพ อ.เมือง จ.เชียงใหม่

● บ้านผามูบ ต.แม่พูล
0.3 มม. อ.ลับแล จ.อุตรดิตถ์

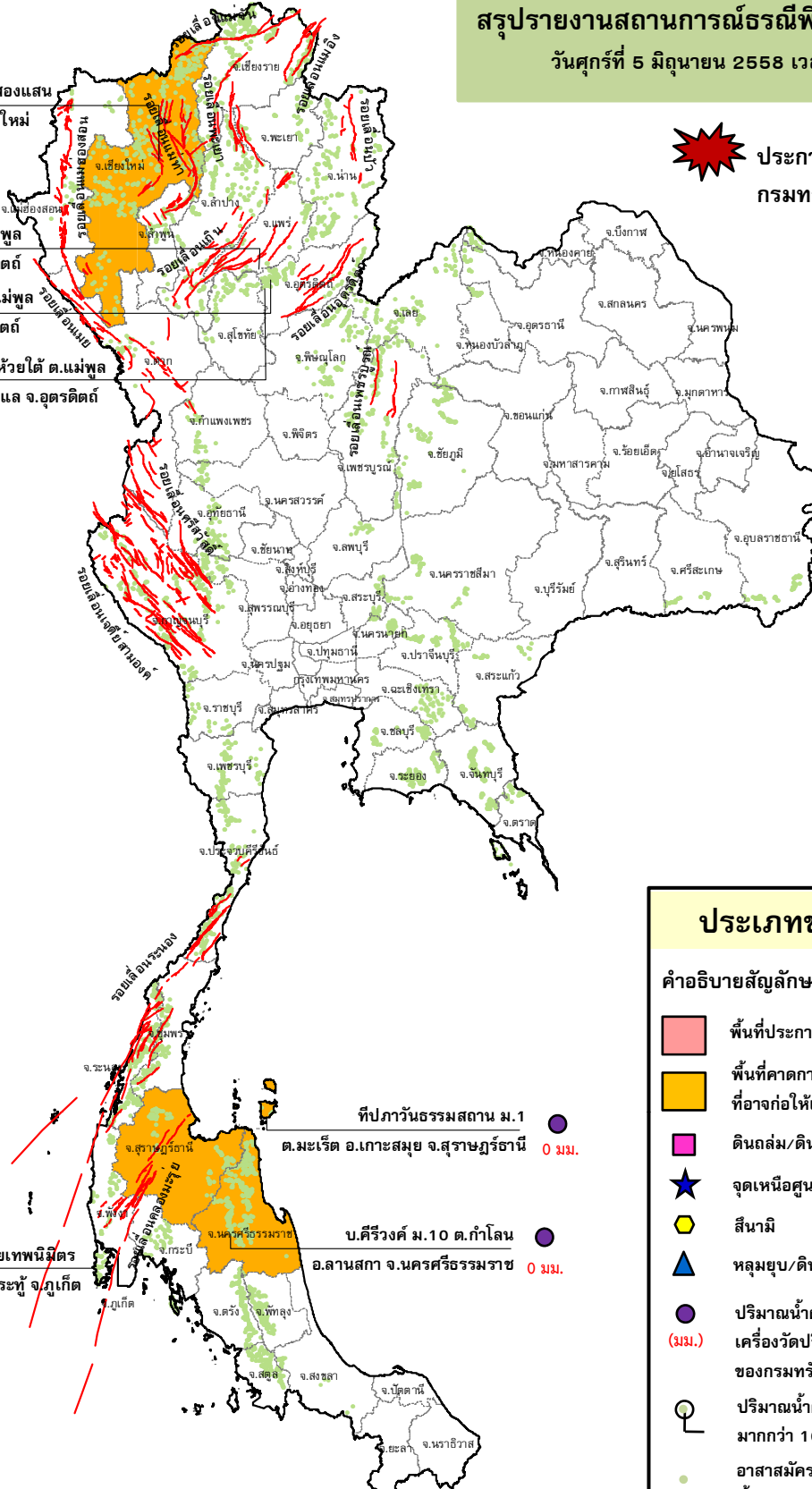
● บ้านห้วยเรือ ต.แม่พูล
0 มม. อ.ลับแล จ.อุตรดิตถ์

● บ้านห้วยใต้ ต.แม่พูล
0 มม. อ.ลับแล จ.อุตรดิตถ์

● ที่ปกาวันธรรมสถาน ม.1
ต.มะเร็ด อ.เกาะสมุย จ.สุราษฎร์ธานี 0 มม.

● บ.ศิริวงศ์ ม.10 ต.กำโลน
อ.ลานสกา จ.นครศรีธรรมราช 0 มม.

● สำนักสงฆ์ตอขลุ่ยพนมมิตร
0 มม. ต.ป่าตอง อ.กระบุรี จ.ภูเก็ต



ประเภทของภัยที่เกิด

คำอธิบายสัญลักษณ์

- พื้นที่ประกาศเฝ้าระวังดินถล่ม
- พื้นที่คาดการณ์ปริมาณน้ำฝนที่อาจก่อให้เกิดดินถล่ม (3)
- ดินถล่ม/ดินไหล/หินร่วง/รอยแยก
- จุดเหนือศูนย์เกิดแผ่นดินไหว
- สึนามิ
- หลุมยุบ/ดินทรุดตัว
- ปริมาณน้ำฝน 24 ชม. จากเครื่องวัดปริมาณน้ำฝนอัตโนมัติของกรมทรัพยากรธรณี 7 สถานี
- ปริมาณน้ำฝนในพื้นที่เสี่ยงภัยมากกว่า 100 มม. ขึ้นไป
- อาสาสมัครเครือข่ายวัดปริมาณน้ำฝนของกรมทรัพยากรธรณี
- รอยเลื่อนมีพลัง



๑. ประกาศกรมทรัพยากรธรณี

- ไม่มี

๒. ธรณีพิบัติภัยภายในประเทศ รอบ ๒๔ ชั่วโมง

๒.๑ ดินถล่ม น้ำป่าไหลหลาก ดินไหล หินร่วง รอยแยก และหลุมยุบ

- ไม่มี

๒.๒ แผ่นดินไหว

- ไม่มี

๓. ธรณีพิบัติภัยทั่วโลก รอบ ๒๔ ชั่วโมง ที่มีผลกระทบรุนแรง (ดินถล่ม ภูเขาไฟระเบิด แผ่นดินไหว สึนามิ หลุมยุบ และอื่นๆ)

- ไม่มี

๔. พื้นที่ติดตามและเฝ้าระวังสถานการณ์ธรณีพิบัติภัยดินถล่มและน้ำป่าไหลหลากของกรมทรัพยากรธรณี

เนื่องจากในพื้นที่เสี่ยงภัยดินถล่ม มีปริมาณน้ำฝนไม่ถึงเกณฑ์การเฝ้าระวัง ประกอบกับบางพื้นที่ไม่มีฝนตก จึงไม่มีพื้นที่ติดตามสถานการณ์พิบัติภัยดินถล่มและน้ำป่าไหลหลาก

๕. แนวทางการบริหาร

กรณีสถานการณ์ปกติ

- กรมทรัพยากรธรณี ร่วมกับหน่วยงานต่างๆ ที่เกี่ยวข้องดำเนินการติดตามสถานการณ์อย่างต่อเนื่องสม่ำเสมอ เพื่อให้พร้อมสำหรับการแลกเปลี่ยนและสนับสนุนข้อมูลด้านการบริหารจัดการพิบัติภัยของแต่ละหน่วยงาน และเป็นการช่วยบรรเทาและลดผลกระทบจากพิบัติภัยที่อาจเกิดขึ้นต่อชีวิตและทรัพย์สินของประชาชนอีกทางหนึ่ง
- หน่วยงานที่เกี่ยวข้องเตรียมความพร้อมเพื่อรับมือกับสถานการณ์ที่อาจเกิดขึ้นได้อย่างทันท่วงที
- แจ้งข้อมูล/ข่าวสาร/รายงาน อย่างสม่ำเสมอ

ข้อมูลสนับสนุนที่ใช้ในการวิเคราะห์ ติดตามและเฝ้าระวังธรณีพิบัติภัยดินถล่ม ศูนย์ปฏิบัติการธรณีพิบัติภัย มีดังนี้

• สภาพอากาศ (กรมอุตุนิยมวิทยา)

- มรสุมตะวันตกเฉียงใต้ และลมตะวันออกเฉียงใต้ที่พัดปกคลุมประเทศไทย มีกำลังอ่อน ลักษณะเช่นนี้ทำให้บริเวณประเทศไทยมีฝนลดลง เว้นแต่ภาคเหนือยังคงมีฝนตกมากกว่าภาคอื่นๆ

- ปริมาณน้ำฝนสูงสุดวัดได้ที่ตอยอ่างขาง อ.ฝาง จ.เชียงใหม่ ๒๓.๓ มม. (ที่มา: กรมอุตุนิยมวิทยา)

• พื้นที่คาดการณ์ปริมาณน้ำฝนที่อาจก่อให้เกิดดินถล่มล่วงหน้า ๓ วัน จากแบบจำลองพื้นที่อ่อนไหวต่อดินถล่มแบบพลวัต (AP Model) สำหรับศูนย์ปฏิบัติการธรณีพิบัติภัย

- จังหวัดเชียงใหม่ สุราษฎร์ธานี และนครศรีธรรมราช/เฝ้าระวังในระยะ ๒ - ๓ วัน

หมายเหตุ AP Model เป็นการวิเคราะห์ข้อมูลเชิงสถิติของปริมาณน้ำฝนสะสมและเหตุการณ์ดินถล่มในอดีตนำมาสร้างเกณฑ์น้ำฝนสะสมวิกฤตสำหรับเฝ้าระวังและแจ้งเตือนภัยดินถล่ม ข้อมูลการคาดการณ์ปริมาณน้ำฝนล่วงหน้า ๗๒ ชั่วโมง โดยสถาบันสารสนเทศทรัพยากรน้ำและการเกษตร ได้นำมาวิเคราะห์ด้วยแบบจำลอง AP Model เพื่อคาดการณ์พื้นที่ที่จะติดตาม/เฝ้าระวังธรณีพิบัติภัยดินถล่มล่วงหน้า

• ปริมาณน้ำฝนจากเครื่องวัดอัตโนมัติ ในรอบ ๒๔ ชั่วโมง ที่วัดได้มากกว่า ๕๐ มม.

- ไม่มีปริมาณน้ำฝนถึงเกณฑ์การเฝ้าระวังเบื้องต้น ของศูนย์ปฏิบัติการธรณีพิบัติภัย

• ข้อมูลจากเครื่องตรวจติดตามการเคลื่อนตัวของมวลดิน กรมทรัพยากรธรณี ในรอบ ๒๔ ชั่วโมง (๔ มิ.ย. ๕๘ เวลา ๐๗.๐๐ น. - ๕ มิ.ย. ๕๘ เวลา ๐๗.๐๐ น.)

ลำดับ	สถานี	ปริมาณน้ำฝน (มม.)	ความชันสัมพัทธ์ (%)	แรงดันน้ำใต้ดิน (Piezometer,kpa)	การเคลื่อนตัวของมวลดิน ในรอบ ๒๔ ชม. (Inclinometer)				การประเมินสถานการณ์
					จุดที่ ๑		จุดที่ ๒		
					ไม่เคลื่อนตัว	เคลื่อนตัว (มม.)	ไม่เคลื่อนตัว	เคลื่อนตัว (มม.)	
๑.	สำนักสงฆ์ดอยเทพนิมิต ต.ป่าตอง อ.กะทู้ จ.ภูเก็ต	๐	๖๔	๐	/	/	/	/	ปกติ
๒.	บ.ศิริวงศ์ หมู่ที่ ๑๐ ต.กำโลน อ.ลานสกา จ.นครศรีธรรมราช	๐	๖๒	๔.๙	/	/	/	/	ปกติ
๓.	ที่ป่าวันธรรมสถาน หมู่ที่ ๑ ต.มะเร็ต อ.เกาะสมุย จ.สุราษฎร์ธานี	๐	๕๕	๐.๒	/	/	/	/	ปกติ
๔.	บ.ผามอบ หมู่ที่ ๗ ต.แม่พูล อ.ลับแล จ.อุตรดิตถ์	๐	๕๕	- ๗.๑	/	/	/	/	ปกติ
๕.	บ.ห้วยเรือ หมู่ที่ ๙ ต.แม่พูล อ.ลับแล จ.อุตรดิตถ์	๐	-	- ๙.๕	/	/	/	/	ปกติ
๖.	บ.ห้วยใต้ หมู่ที่ ๘ ต.แม่พูล อ.ลับแล จ.อุตรดิตถ์	๐	๕๗	- ๕.๘	/	/	/	/	ปกติ
๗.	สถานีวิจัยดอยปุย สวนสองแสน ต.สุเทพ อ.เมือง จ.เชียงใหม่	๐	๕๔	- ๑๑.๓	/	/	/	/	ปกติ

หมายเหตุ

๑. เกณฑ์วัดปริมาณน้ำฝน

๐ - ๖๐ มม. ปกติ
 ๙๐ - ๑๐๐ มม. แจ้งให้ทำการเฝ้าระวัง
 มากกว่า ๑๕๐ มม. ต้องอพยพประชาชน

๒. เกณฑ์วัดค่าแรงดันน้ำใต้ดิน (Piezometer)

๐ ถึง - ๒๙ ปกติ
 -๓๐ ถึง -๖๙ kPa แจ้งให้ทำการเฝ้าระวัง
 มากกว่า ถึง -๗๐ kPa ต้องอพยพประชาชน

๓. เกณฑ์วัดระยะการเคลื่อนตัวของมวลดิน (Inclinometer)

๐ - ๐.๔๙ มม. ปกติ
 ๐.๕ - ๔.๙ มม. แจ้งให้ทำการเฝ้าระวัง
 มากกว่า ๕ มม. ต้องอพยพประชาชน

- ปริมาณน้ำฝนที่วัดได้จากเครือข่ายเฝ้าระวังแจ้งเตือนธรณีพิบัติภัย ในรอบ ๒๔ ชั่วโมง (๔ มิ.ย. ๕๘ เวลา ๐๗.๐๐ น. - ๕ มิ.ย. ๕๘ เวลา ๐๗.๐๐ น.)

ภาค	จังหวัด / อำเภอ / ตำบล / หมู่บ้าน				ข้อมูลปริมาณน้ำฝน (รอบ ๒๔ ชม.)	เครือข่ายฯ ทธ. (ผู้รายงาน)
เหนือ	เชียงใหม่	อมก๋อย	ยางเปียง	ยางเปียง	วัดปริมาณน้ำฝนได้ ๕๐ มม. เข้านี้ท้องฟ้าแจ่มใส ไม่มีฝนตก เข้านี้ท้องฟ้าโปร่ง ไม่มีฝนตก เข้านี้ท้องฟ้าโปร่ง อากาศแจ่มใส	นายฤทธิ์ จุ่มถา นายสมศักดิ์ ยะนาวงค์ นายวิน ปันคำ นายมานพ เอี่ยมป้อ
	ลำปาง	เมือง	บ้านแลง	แตะ		
	พะเยา	ปง	จิม	แฮะ		
	เพชรบูรณ์	วังโป่ง	ซำเปิบ	เนินดินแดง		
ใต้	ระนอง	เมือง	บางรีน	พรั้ง	เข้านี้ท้องฟ้าโปร่ง อากาศแจ่มใส เข้านี้ท้องฟ้าโปร่ง อากาศร้อน เข้านี้ท้องฟ้าโปร่ง อากาศแจ่มใส เข้านี้ท้องฟ้าครึ้ม ไม่มีฝนตก	นายจรูญ เลียงจิรการ นายชลอ ทองवल นายยงยุทธ คงน้อย นายศุภโชค หมุนมิตร
	พังงา	ตะกั่วทุ่ง	ถ้ำ	โตนดินโน		
	กระบี่	เขาพนม	หน้าเขา	ห้วยน้ำแก้ว		
	สตูล	มะนัง	ปาล์มพัฒนา	มะนัง		
ตะวันออก	ปราจีนบุรี	นาดี	แก่งดินสอ	วังรี	เข้านี้ท้องฟ้าโปร่ง อากาศร้อน เข้านี้ท้องฟ้าโปร่ง อากาศร้อน เข้านี้ท้องฟ้าหazy มีเมฆเล็กน้อย เข้านี้ท้องฟ้าโปร่ง อากาศร้อน	นายสมบัตร์ กองดิน นายสุรชาติ อยู่รอด นายพรสทิพย์ กุลรัตน์ นายวิชาญ พันธุ์เวศ
	ตราด	บ่อไร่	หนองบอน	เนินพัฒนา		
	ระยอง	เมือง	สำนักทอง	ยายจัน		
	ชลบุรี	ศรีราชา	หนองขาม	โค้งตารา		
กลาง	กาญจนบุรี	ศรีสวัสดิ์	เขาโจด	สามหลัง	วัดปริมาณน้ำฝนได้ ๔๐ มม. วัดปริมาณน้ำฝนได้ ๒๐ มม. เข้านี้ท้องฟ้าโปร่ง ไม่มีฝนตก เข้านี้ท้องฟ้าโปร่ง ไม่มีฝนตก	นางสุคนธ์ บัวพวง นายอนันต์ เรืองเชื้อเหมือน นายบุญเรือน ตาละคำ นายสุวิน ชักนำ
	กาญจนบุรี	ไทรโยค	บ้องตี้	ทุ่งมะเขือยอ		
	ราชบุรี	บ้านคา	บ้านบึง	โป่งกระทิง		
	อุทัยธานี	บ้านไร่	ทัพหลวง	สวนพลู		
ตะวันออก เฉียงเหนือ	เลย	ปากชม	เชียงกลม	ห้วยนา	เข้านี้ท้องฟ้าโปร่ง อากาศร้อน เข้านี้ท้องฟ้าโปร่ง อากาศร้อน เข้านี้ท้องฟ้าโปร่ง อากาศร้อน เข้านี้ท้องฟ้าโปร่ง อากาศร้อน	นายสมชัย จำปานิล นายปราณี ลาโพธิ์ นายสมพงษ์ มาตะรักษ์ นางสุนี เสตะสิงห์
	ชัยภูมิ	เกษตรสมบูรณ์	โนนทอง	ใหม่เจริญ		
	อุดรธานี	น้ำโสม	น้ำโสม	ม่วง		
	นครราชสีมา	สีคิ้ว	คลองไผ่	เขายายเที่ยง		