



กรมทรัพยากรธรณี

สรุปรายงานสถานการณ์ธรณีพิบัติภัยประจำวัน

วันอาทิตย์ที่ 7 มิถุนายน 2558 เวลา 11.30 น.



ประกาศเฝ้าระวังดินถล่ม
กรมทรัพยากรธรณี

● สถานีวิจัยคอยปุย สวนสองแสน
0 มม. ต.สุเทพ อ.เมือง จ.เชียงใหม่

● บ้านผามูบ ต.แม่พูน
0.3 มม. อ.ลับแล จ.อุตรดิตถ์

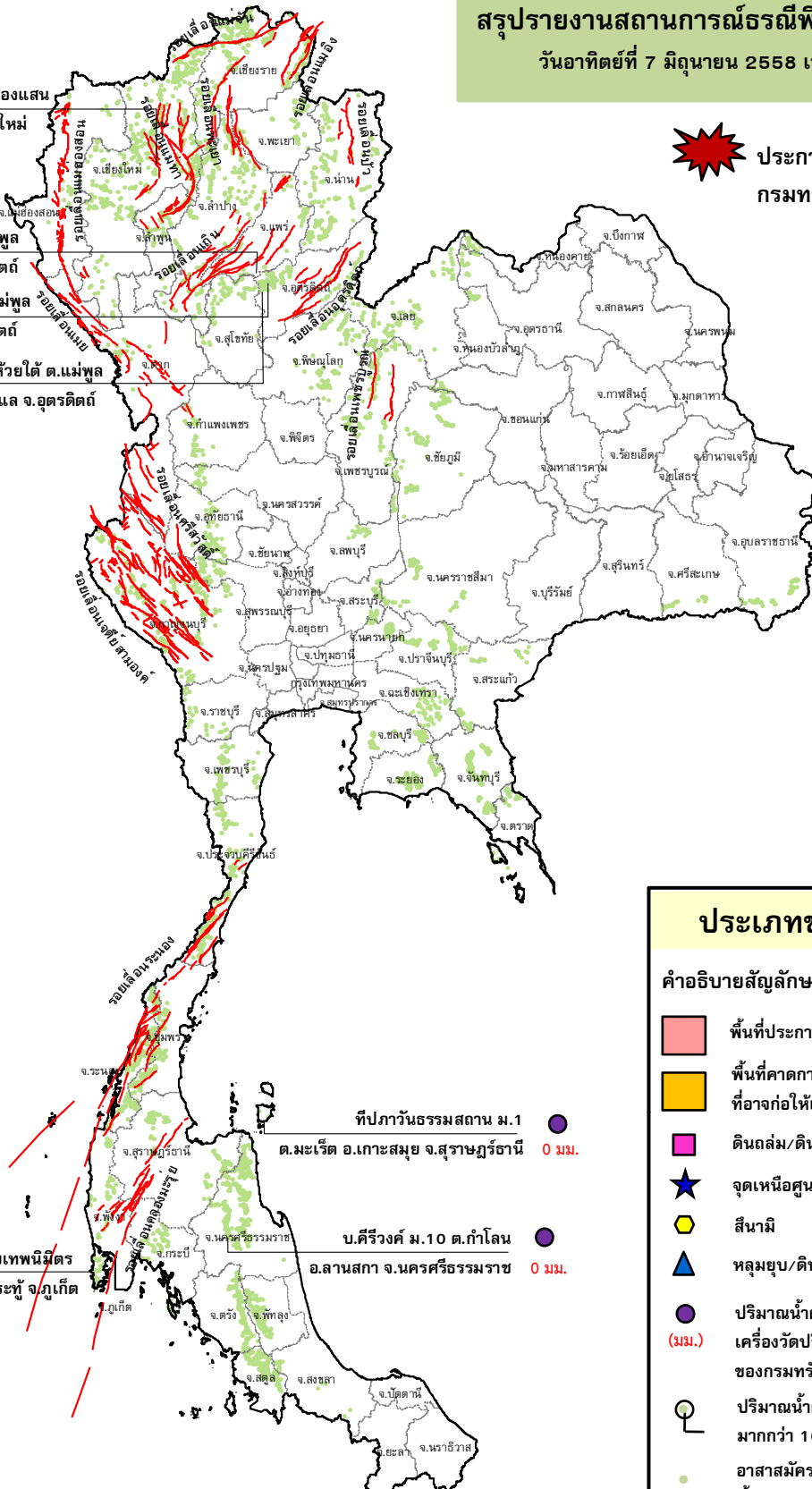
● บ้านห้วยเรือ ต.แม่พูน
0 มม. อ.ลับแล จ.อุตรดิตถ์

● บ้านห้วยใต้ ต.แม่พูน
0 มม. อ.ลับแล จ.อุตรดิตถ์

● สำนักสงฆ์คอยเทพนิมิตร์
0 มม. ต.ป่าตอง อ.กระทุ่ม จ.ภูเก็ต

● ที่ปกาวันธรรมสถาน ม.1
ต.มะเร็ด อ.เกาะสมุย จ.สุราษฎร์ธานี 0 มม.

● บ.คีรีวงศ์ ม.10 ต.กำโลน
อ.ลานสกา จ.นครศรีธรรมราช 0 มม.



ประเภทของภัยที่เกิด

คำอธิบายสัญลักษณ์

- พื้นที่ประกาศเฝ้าระวังดินถล่ม
- พื้นที่คาดการณ์ปริมาณน้ำฝนที่อาจก่อให้เกิดดินถล่ม
- ดินถล่ม/ดินไหล/หินร่วง/รอยแยก
- จุดเหนือศูนย์เกิดแผ่นดินไหว
- สึนามิ
- หลุมยุบ/ดินทรุดตัว
- ปริมาณน้ำฝน 24 ชม. จากเครื่องวัดปริมาณน้ำฝนอัตโนมัติของกรมทรัพยากรธรณี 7 สถานี
- ปริมาณน้ำฝนในพื้นที่เสี่ยงภัยมากกว่า 100 มม. ขึ้นไป
- อาสาสมัครเครือข่ายวัดปริมาณน้ำฝนของกรมทรัพยากรธรณี
- รอยเลื่อนมีพลัง



๑. ประกาศกรมทรัพยากรธรณี

- ไม่มี

๒. ธรณีพิบัติภัยภายในประเทศ รอบ ๒๔ ชั่วโมง

๒.๑ ดินถล่ม น้ำป่าไหลหลาก ดินไหล หินร่วง รอยแยก และหลุมยุบ

- ไม่มี

๒.๒ แผ่นดินไหว

- ไม่มี

๓. ธรณีพิบัติภัยทั่วโลก รอบ ๒๔ ชั่วโมง ที่มีผลกระทบรุนแรง (ดินถล่ม ภูเขาไฟระเบิด แผ่นดินไหว สึนามิ หลุมยุบ และอื่นๆ)

- วันที่ ๕ มิ.ย. ๕๘ เวลา ๐๖.๑๕ น. เกิดเหตุแผ่นดินไหวบนบก ขนาด ๖.๐ ความลึก ๑๔ กิโลเมตร มีจุดศูนย์กลางห่างจากเมืองโกตา กินาบาลู ๕๔ กิโลเมตร และใกล้กับภูเขาคินาบาลู ซึ่งมีความสูง ๔,๐๙๕ เมตร ภูเขาที่สูงที่สุดของมาเลเซีย แรงสั่นสะเทือนทำให้เกิดดินถล่มบนภูเขา ล่าสุดพบผู้เสียชีวิตรวมทั้งหมด ๑๙ คน นอกจากนี้มีผู้สูญหายอีก ๖ คน และนักปีนเขาราว ๑๖๐ คน รอคอยความช่วยเหลือบนยอดเขากินาบาลู ซึ่งทางหน่วยกู้ภัยกำลังเร่งนำเฮลิคอปเตอร์ไปรับคนกลุ่มนี้แล้ว (ที่มา: USGS และ ไทยรัฐออนไลน์)

๔. พื้นที่ติดตามและเฝ้าระวังสถานการณ์ธรณีพิบัติภัยดินถล่มและน้ำป่าไหลหลากของกรมทรัพยากรธรณี

เนื่องจากในพื้นที่เสี่ยงภัยดินถล่ม มีปริมาณน้ำฝนไม่ถึงเกณฑ์การเฝ้าระวัง ประกอบกับบางพื้นที่ไม่มีฝนตก จึงไม่มีพื้นที่ติดตามสถานการณ์พิบัติภัยดินถล่มและน้ำป่าไหลหลาก

๕. แนวทางการบริหาร

กรณีสถานการณ์ปกติ

- กรมทรัพยากรธรณี ร่วมกับหน่วยงานต่างๆ ที่เกี่ยวข้องดำเนินการติดตามสถานการณ์อย่างต่อเนื่องสม่ำเสมอ เพื่อให้พร้อมสำหรับการแลกเปลี่ยนและสนับสนุนข้อมูลด้านการบริหารจัดการพิบัติภัยของแต่ละหน่วยงาน และเป็นการช่วยบรรเทาและลดผลกระทบจากพิบัติภัยที่อาจเกิดขึ้นต่อชีวิตและทรัพย์สินของประชาชนอีกทางหนึ่ง
- หน่วยงานที่เกี่ยวข้องเตรียมความพร้อมเพื่อรับมือกับสถานการณ์ที่อาจเกิดขึ้นได้อย่างทันที่
- แจ้งข้อมูล/ข่าวสาร/รายงาน อย่างสม่ำเสมอ

ข้อมูลสนับสนุนที่ใช้ในการวิเคราะห์ ติดตามและเฝ้าระวังธรณีพิบัติภัยดินถล่ม ศูนย์ปฏิบัติการธรณีพิบัติภัย มีดังนี้

• สภาพอากาศ (กรมอุตุนิยมวิทยา)

- มรสุมตะวันตกเฉียงใต้ที่พัดปกคลุมทะเลอันดามัน และประเทศไทย มีกำลังอ่อน แต่มีลมตะวันออกเฉียงใต้พัดนำความชื้นจากทะเลจีนใต้เข้ามาปกคลุมภาคตะวันออกเฉียงเหนือ ลักษณะเช่นนี้ทำให้ภาคตะวันออกเฉียงเหนือมีฝนเพิ่มขึ้น ส่วนภาคอื่นๆจะมีฝนเป็นแห่งๆ ในระยะนี้

- ปริมาณน้ำฝนสูงสุดวัดได้ที่ อ.เมือง จ.นครพนม ๓๐.๔ มม. (ที่มา: กรมอุตุนิยมวิทยา)

• พื้นที่คาดการณ์ปริมาณน้ำฝนที่อาจก่อให้เกิดดินถล่มล่วงหน้า ๓ วัน จากแบบจำลองพื้นที่อ่อนไหวต่อดินถล่มแบบพลวัต (AP Model) สำหรับศูนย์ปฏิบัติการธรณีพิบัติภัย

- ไม่มีข้อมูลพื้นที่คาดการณ์/เฝ้าระวังในระยะ ๒ - ๓ วัน

หมายเหตุ AP Model เป็นการวิเคราะห์ข้อมูลเชิงสถิติของปริมาณน้ำฝนสะสมและเหตุการณ์ดินถล่มในอดีตนำมาสร้างเกณฑ์น้ำฝนสะสมวิกฤตสำหรับเฝ้าระวังและแจ้งเตือนภัยดินถล่ม ข้อมูลการคาดการณ์ปริมาณน้ำฝนล่วงหน้า ๗๒ ชั่วโมง โดยสถาบันสารสนเทศทรัพยากรน้ำและการเกษตร ได้นำมาวิเคราะห์ด้วยแบบจำลอง AP Model เพื่อคาดการณ์พื้นที่ที่จะติดตาม/เฝ้าระวังธรณีพิบัติภัยดินถล่มล่วงหน้า

• ปริมาณน้ำฝนจากเครื่องวัดอัตโนมัติ ในรอบ ๒๔ ชั่วโมง ที่วัดได้มากกว่า ๕๐ มม.

- ไม่มีปริมาณน้ำฝนถึงเกณฑ์การเฝ้าระวังเบื้องต้น ของศูนย์ปฏิบัติการธรณีพิบัติภัย

• ข้อมูลจากเครื่องตรวจติดตามการเคลื่อนตัวของมวลดิน กรมทรัพยากรธรณี ในรอบ ๒๔ ชั่วโมง (๖ มิ.ย. ๕๘

เวลา ๐๗.๐๐ น. - ๗ มิ.ย. ๕๘ เวลา ๐๗.๐๐ น.)

| ลำดับ | สถานี | ปริมาณน้ำฝน (มม.) | ความชื้นสัมพัทธ์ (%) | แรงดันน้ำใต้ดิน (Piezometer,kpa) | การเคลื่อนตัวของมวลดิน ในรอบ ๒๔ ชม. (Inclinometer) | | | | การประเมินสถานการณ์ |
|-------|--|-------------------|----------------------|----------------------------------|--|------------------|---------------|------------------|---------------------|
| | | | | | ชุดที่ ๑ | | ชุดที่ ๒ | | |
| | | | | | ไม่เคลื่อนตัว | เคลื่อนตัว (มม.) | ไม่เคลื่อนตัว | เคลื่อนตัว (มม.) | |
| ๑. | สำนักสงฆ์ดอยเทพนิมิต ต.ป่าตอง อ.ภูเก็ท | ๐ | ๖๕ | ๐ | / | / | / | ปกติ | |
| ๒. | บ.ศิรีวงศ์ หมู่ที่ ๑๐ ต.กำโลน อ.ลานสกา จ.นครศรีธรรมราช | ๐ | ๖๓ | ๕.๐ | / | / | / | ปกติ | |
| ๓. | ที่ปภาวันธรรมสถาน หมู่ที่ ๑ ต.มะเร็ต อ.เกาะสมุย จ.สุราษฎร์ธานี | ๐ | ๕๕ | ๐.๓ | / | / | / | ปกติ | |
| ๔. | บ.ผามูป หมู่ที่ ๗ ต.แม่พูล อ.ลับแล จ.อุตรดิตถ์ | ๐ | ๕๒ | - ๗.๑ | / | / | / | ปกติ | |
| ๕. | บ.ห้วยเรือ หมู่ที่ ๙ ต.แม่พูล อ.ลับแล จ.อุตรดิตถ์ | ๐ | ๔๒ | - ๙.๔ | / | / | / | ปกติ | |
| ๖. | บ.ห้วยใต้ หมู่ที่ ๘ ต.แม่พูล อ.ลับแล จ.อุตรดิตถ์ | ๐ | ๕๖ | - ๕.๘ | / | / | / | ปกติ | |
| ๗. | สถานีวิจัยดอยปู่ย สวนสองแสน ต.สุเทพ อ.เมือง จ.เชียงใหม่ | ๐ | ๕๔ | - ๑๑.๒ | / | / | / | ปกติ | |

หมายเหตุ

๑. เกณฑ์วัดปริมาณน้ำฝน

๐ - ๖๐ มม. ปกติ
๙๐ - ๑๐๐ มม. แจ้งให้ทำการเฝ้าระวัง
มากกว่า ๑๕๐ มม. ต้องอพยพประชาชน

๒. เกณฑ์วัดค่าแรงดันน้ำใต้ดิน (Piezometer)

๐ ถึง - ๒๙ ปกติ
-๓๐ ถึง -๖๙ kPa แจ้งให้ทำการเฝ้าระวัง
มากกว่า ถึง -๗๐ kPa ต้องอพยพประชาชน

๓. เกณฑ์วัดระยะการเคลื่อนตัวของมวลดิน (Inclinometer)

๐ - ๐.๔๙ มม. ปกติ
๐.๕ - ๔.๙ มม. แจ้งให้ทำการเฝ้าระวัง
มากกว่า ๕ มม. ต้องอพยพประชาชน

- ปริมาณน้ำฝนที่วัดได้จากเครือข่ายเฝ้าระวังแจ้งเตือนธรณีพิบัติภัย ในรอบ ๒๔ ชั่วโมง (๖ มิ.ย. ๕๘ เวลา ๐๗.๐๐ น. - ๗ มิ.ย. ๕๘ เวลา ๐๗.๐๐ น.)

| ภาค | จังหวัด / อำเภอ / ตำบล / หมู่บ้าน | | | | ข้อมูลปริมาณน้ำฝน (รอบ ๒๔ ชม.) | เครือข่ายฯ ทธ. (ผู้รายงาน) |
|------------------------|-----------------------------------|-------------|-------------|-----------------|---|-------------------------------|
| เหนือ | เพชรบูรณ์ | หนองไผ่ | ท่าดั่ง | ท่าดั่ง | เข้านี้ท้องฟ้าครึ้ม อากาศร้อนอบอ้าว เข้านี้ท้องฟ้าหลัว อากาศร้อน เข้านี้ท้องฟ้าครึ้ม อากาศร้อนอบอ้าว เข้านี้ท้องฟ้าโปร่ง ไม่มีฝนตก | นายสาคร แสงทอง |
| | ลำปาง | งาว | บ้านหวด | ปางหละ | | นายวัลลพ นาทหลวง |
| | แพร่ | เด่นชัย | ห้วยไร่ | ห้วยไร่ | | นางสมพร พงษ์สุวรรณ |
| | เชียงราย | เมือง | นางแล | ป่าซางวิวัฒน์ | | นายสุริยา อุตเจริญ |
| ใต้ | นครศรีธรรมราช | ทุ่งสง | นาหลวงเสน | ท่าเลา | วัดปริมาณน้ำฝนได้ ๕ มม. เข้านี้ท้องฟ้าโปร่ง อากาศร้อน เข้านี้ท้องฟ้าโปร่ง อากาศร้อน เข้านี้ท้องฟ้าโปร่ง อากาศร้อนอบอ้าว | นายวิน กตชนูด |
| | ภูเก็ต | ถลาง | ป่าคลอก | ผักฉืด | | นายประพันธ์ ถิ่นเกาะยาว |
| | สุราษฎร์ธานี | เวียงสระ | บ้านส้อง | สวนกล้วย | | นายสุวัฒน์ ดาวเรือง |
| | สงขลา | รัตภูมิ | เขาพระ | บนควน | | นางสาววรรณณี หลงฮัน |
| ตะวันออก | ปราจีนบุรี | นาดี | แก่งดินสอ | วังอ้ายป่อง | เข้านี้ท้องฟ้าครึ้ม อากาศร้อนอบอ้าว เข้านี้ท้องฟ้าโปร่ง อากาศร้อน เข้านี้ท้องฟ้าโปร่ง อากาศร้อน เข้านี้ท้องฟ้าโปร่ง อากาศร้อน | นางอัมพร พันเรือง |
| | จันทบุรี | ขลุง | ซึ้ง | กงซีไร่ | | นางพิกุล จัตุรัส |
| | ระยอง | เมือง | สำนักทอง | ยายจั่น | | นายเสียง วงศ์จินดา |
| | ชลบุรี | ศรีราชา | เขาคันทรง | หุบบอน | | นางศรีไพร พูลผกา |
| กลาง | นครสวรรค์ | แม่เปิน | แม่เปิน | แม่กะสี | เข้านี้ท้องฟ้าโปร่ง อากาศร้อน เข้านี้ท้องฟ้ามีดครึ้ม ไม่มีฝนตก เข้านี้ท้องฟ้าโปร่ง อากาศร้อน เข้านี้ท้องฟ้าโปร่ง อากาศร้อน | นายเดือน แก้วกล้า |
| | นครนายก | เมือง | สาริกา | บุง | | นางธรรมรัตน์ สาคร |
| | กาญจนบุรี | ศรีสวัสดิ์ | ด่านแม่แฉลบ | ดงเสลา | | นายพินิจ สวัสดิ์กระตือ |
| | ราชบุรี | สวนผึ้ง | ตะนาวศรี | ห้วยน้ำหนัก | | นายพุด แยมพรหม |
| ตะวันออก เฉียงเหนือ | นครราชสีมา | วังน้ำเขียว | อุดมทรัพย์ | ห้วยน้ำเค็ม | เข้านี้ท้องฟ้าโปร่ง มีแดดแรง เข้านี้ท้องฟ้าโปร่ง อากาศร้อน เข้านี้ท้องฟ้าโปร่ง อากาศร้อน เข้านี้ท้องฟ้าโปร่ง อากาศร้อนอบอ้าว | นางปทุมทิพย์ นวนยานัส |
| | อุดรธานี | นาขาม | นาแค | เพิ่ม | | นายสมยง ยาแก้ว |
| | ศรีสะเกษ | ขุขันธ์ | บักคอง | สำโรงเกียรติใต้ | | นายนวน อุ้นแก้ว |
| | อุบลราชธานี | น้ำขุ่น | โคกสะอาด | โนนอุดม | | นายบุญมี ผงจุลี |

ศูนย์ปฏิบัติการธรณีพิบัติภัย สำนักธรณีวิทยาสิ่งแวดล้อม
กรมทรัพยากรธรณี กระทรวงทรัพยากรธรรมชาติและสิ่งแวดล้อม
โทร ๐๒ ๖๒๑ ๙๗๐๓-๕ โทรสาร ๐๒ ๖๒๑ ๙๗๐๐
www.dmr.go.th