



กรมทรัพยากรธรณี

สรุปรายงานสถานการณ์ธรณีพิบัติภัยประจำวัน

วันพุธที่ 10 มิถุนายน 2558 เวลา 09.00 น.



ประกาศเฝ้าระวังดินถล่ม
กรมทรัพยากรธรณี

● 0 มม.

สถานีวิจัยคอยปุย สวนสองแสน
ต.สุเทพ อ.เมือง จ.เชียงใหม่

● 0 มม.

บ้านผามูป ต.แม่พูล

อ.ลับแล จ.อุตรดิตถ์

● 10.2 มม.

บ้านห้วยเรือ ต.แม่พูล

อ.ลับแล จ.อุตรดิตถ์

● 0.2 มม.

บ้านห้วยใต้ ต.แม่พูล

อ.ลับแล จ.อุตรดิตถ์

● 0 มม.

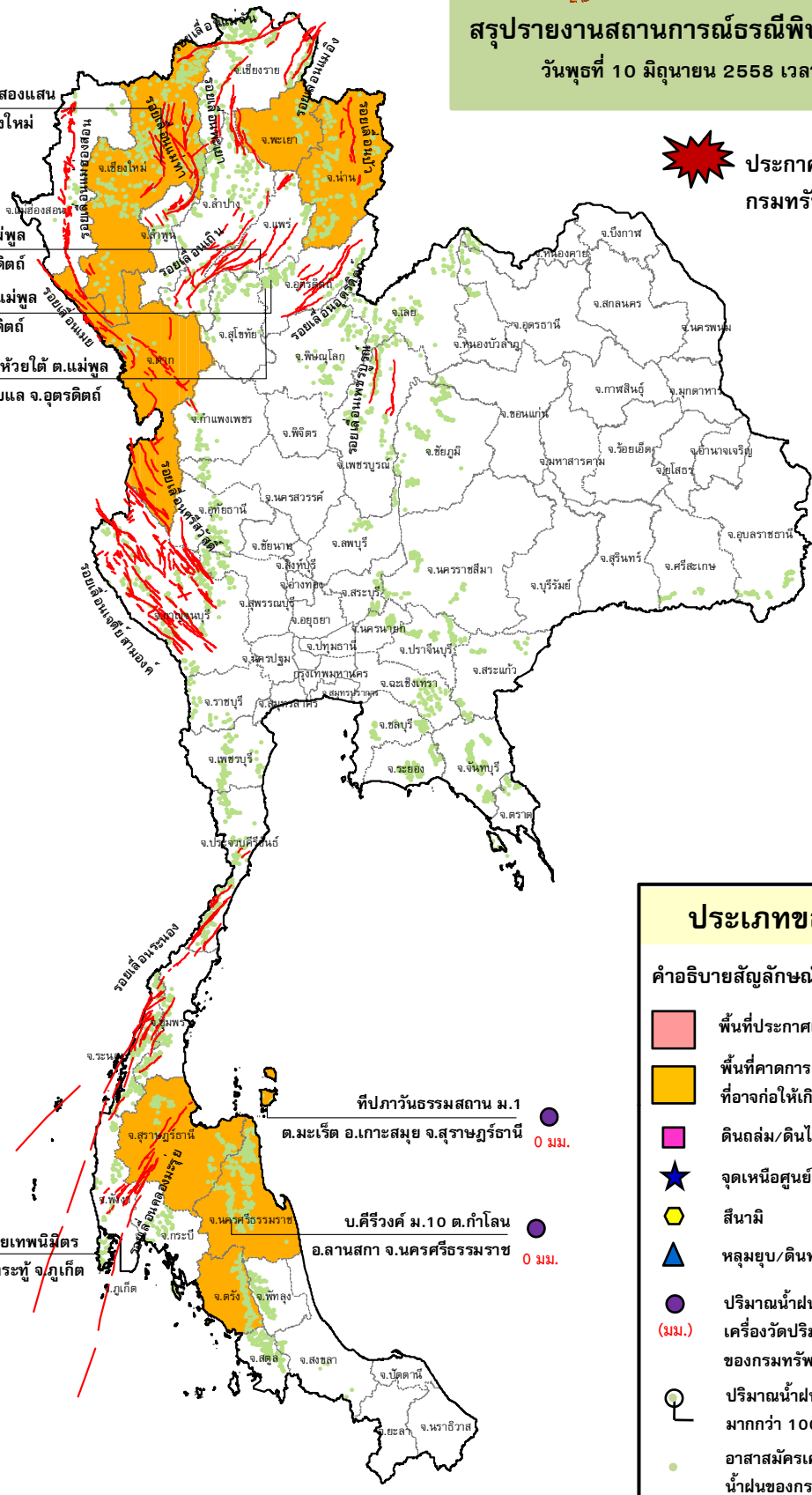
สำนักสงฆ์คอยเทพนิมิตร์
ต.ป่าตอง อ.กระทุ่ม ภูเกิด

ที่ป่าวันธรรมสถาน ม.1

ต.มะเร็ด อ.เกาะสมุย จ.สุราษฎร์ธานี

บ.คีรีวงค์ ม.10 ต.กำโลน

อ.ลานสกา จ.นครศรีธรรมราช



ประเภทของภัยที่เกิด

คำอธิบายสัญลักษณ์

- พื้นที่ประกาศเฝ้าระวังดินถล่ม
- พื้นที่คาดการณ์ปริมาณน้ำฝนที่อาจก่อให้เกิดดินถล่ม(7)
- ดินถล่ม/ดินไหล/หินร่วง/รอยแยก
- จุดเหนือศูนย์เกิดแผ่นดินไหว
- สึนามิ
- หลุมยุบ/ดินทรุดตัว
- ปริมาณน้ำฝน 24 ชม. จากเครื่องวัดปริมาณน้ำฝนอัตโนมัติของกรมทรัพยากรธรณี 7 สถานี
- ปริมาณน้ำฝนในพื้นที่เสี่ยงภัยมากกว่า 100 มม. ขึ้นไป
- อาสาสมัครเครือข่ายวัดปริมาณน้ำฝนของกรมทรัพยากรธรณี
- รอยเลื่อนมีพลัง



๑. ประกาศกรมทรัพยากรธรณี

- ไม่มี

๒. ธรณีพิบัติภัยภายในประเทศ รอบ ๒๔ ชั่วโมง

๒.๑ ดินถล่ม น้ำป่าไหลหลาก ดินไหล หินร่วง รอยแยก และหลุมยุบ

- ไม่มี

๒.๒ แผ่นดินไหว

- ไม่มี

๓. ธรณีพิบัติภัยทั่วโลก รอบ ๒๔ ชั่วโมง ที่มีผลกระทบรุนแรง (ดินถล่ม ภูเขาไฟระเบิด แผ่นดินไหว สึนามิ หลุมยุบ และอื่นๆ)

- ไม่มี

๔. พื้นที่ติดตามและเฝ้าระวังสถานการณ์ธรณีพิบัติภัยดินถล่มและน้ำป่าไหลหลากของกรมทรัพยากรธรณี

เนื่องจากในพื้นที่เสี่ยงภัยดินถล่ม มีปริมาณน้ำฝนไม่ถึงเกณฑ์การเฝ้าระวัง ประกอบกับบางพื้นที่ไม่มีฝนตก จึงไม่มีพื้นที่ติดตามสถานการณ์พิบัติภัยดินถล่มและน้ำป่าไหลหลาก

๕. แนวทางการบริหาร

กรณีสถานการณ์ปกติ

- กรมทรัพยากรธรณี ร่วมกับหน่วยงานต่างๆ ที่เกี่ยวข้องดำเนินการติดตามสถานการณ์อย่างต่อเนื่องสม่ำเสมอ เพื่อให้พร้อมสำหรับการแลกเปลี่ยนและสนับสนุนข้อมูลด้านการบริหารจัดการพิบัติภัยของแต่ละหน่วยงาน และเป็นการช่วยบรรเทาและลดผลกระทบจากพิบัติภัยที่อาจเกิดขึ้นต่อชีวิตและทรัพย์สินของประชาชนอีกทางหนึ่ง
- หน่วยงานที่เกี่ยวข้องเตรียมความพร้อมเพื่อรับมือกับสถานการณ์ที่อาจเกิดขึ้นได้อย่างทันที่
- แจ้งข้อมูล/ข่าวสาร/รายงาน อย่างสม่ำเสมอ

ข้อมูลสนับสนุนที่ใช้ในการวิเคราะห์ ติดตามและเฝ้าระวังธรณีพิบัติภัยดินถล่ม ศูนย์ปฏิบัติการธรณีพิบัติภัย มีดังนี้

• สภาพอากาศ (กรมอุตุนิยมวิทยา)

- มรสุมตะวันตกเฉียงใต้พัดปกคลุมทะเลอันดามัน และประเทศไทย ในขณะที่ลมตะวันออกเฉียงใต้ที่พัดนำความชื้นจากทะเลจีนใต้เข้ามาปกคลุม ภาคตะวันออกเฉียงเหนือและภาคกลาง มีกำลังอ่อนลง ทำให้บริเวณประเทศไทยมีฝนลดลง

อนึ่ง ในช่วงวันที่ ๑๑ - ๑๕ มิ.ย. ๕๘ มรสุมตะวันตกเฉียงใต้ยังคงพัดปกคลุมทะเลอันดามัน และประเทศไทย ประกอบกับลมตะวันออกเฉียงใต้ ที่พัดปกคลุมภาคตะวันออกเฉียงเหนือ และภาคตะวันออก มีกำลังแรงขึ้น ทำให้บริเวณประเทศไทยมีฝนเพิ่มมากขึ้นในระยะนี้

- ปริมาณน้ำฝนสูงสุดวัดได้ที่อำเภอแหลมฉบัง จังหวัดชลบุรี ๕๐.๓ มม. (ที่มา: สถาบันสารสนเทศทรัพยากรน้ำและการเกษตร)

• พื้นที่คาดการณ์ปริมาณน้ำฝนที่อาจก่อให้เกิดดินถล่มล่วงหน้า ๓ วัน จากแบบจำลองพื้นที่อ่อนไหวต่อดินถล่มแบบพลวัต (AP Model) สำหรับศูนย์ปฏิบัติการธรณีพิบัติภัย

- จังหวัดเชียงใหม่ ตาก น่าน พะเยา สุราษฎร์ธานี นครศรีธรรมราช และตรัง / เฝ้าระวังในระยะ ๑ - ๒ วัน

หมายเหตุ AP Model เป็นการวิเคราะห์ข้อมูลเชิงสถิติของปริมาณน้ำฝนสะสมและเหตุการณ์ดินถล่มในอดีตนำมาสร้างเกณฑ์น้ำฝนสะสมวิกฤตสำหรับเฝ้าระวังและแจ้งเตือนภัยดินถล่ม ข้อมูลการคาดการณ์ปริมาณน้ำฝนล่วงหน้า ๗๒ ชั่วโมง โดยสถาบันสารสนเทศทรัพยากรน้ำและการเกษตร ได้นำมาวิเคราะห์ด้วยแบบจำลอง AP Model เพื่อคาดการณ์พื้นที่ที่จะติดตาม/เฝ้าระวังธรณีพิบัติภัยดินถล่มล่วงหน้า

• ปริมาณน้ำฝนจากเครื่องวัดอัตโนมัติ ในรอบ ๒๔ ชั่วโมง ที่วัดได้มากกว่า ๕๐ มม.

- ไม่มีปริมาณน้ำฝนถึงเกณฑ์การเฝ้าระวังเบื้องต้น ของศูนย์ปฏิบัติการธรณีพิบัติภัย

• ข้อมูลจากเครื่องตรวจติดตามการเคลื่อนตัวของมวลดิน กรมทรัพยากรธรณี ในรอบ ๒๔ ชั่วโมง (๙ มิ.ย. ๕๘ เวลา ๐๗.๐๐ น. - ๑๐ มิ.ย. ๕๘ เวลา ๐๗.๐๐ น.)

ลำดับ	สถานี	ปริมาณน้ำฝน (มม.)	ความชื้นสัมพัทธ์ (%)	แรงดันน้ำใต้ดิน (Piezometer,kpa)	การเคลื่อนตัวของมวลดิน ในรอบ ๒๔ ชม. (Inclinometer)				การประเมินสถานการณ์
					ชุดที่ ๑		ชุดที่ ๒		
					ไม่เคลื่อนตัว	เคลื่อนตัว (มม.)	ไม่เคลื่อนตัว	เคลื่อนตัว (มม.)	
๑.	สำนักสงฆ์ดอยเทพนิมิต ต.ป่าตอง อ.กะทู้ จ.ภูเก็ต	๐	๖๕	๐	/		/		ปกติ
๒.	บ.ศรีวังคีศ หมู่ที่ ๑๐ ต.กำโลน อ.ลานสกา จ.นครศรีธรรมราช	๐	๖๓	๕.๓	/		/		ปกติ
๓.	ที่ปภาวันธรรมสถาน หมู่ที่ ๑ ต.มะเร็ต อ.เกาะสมุย จ.สุราษฎร์ธานี	๐	๕๕	๐.๓	/		/		ปกติ
๔.	บ.ผามูบ หมู่ที่ ๗ ต.แม่พูล อ.ลับแล จ.อุตรดิตถ์	๐	๕๒	- ๗.๒	/		/		ปกติ
๕.	บ.ห้วยเรือ หมู่ที่ ๙ ต.แม่พูล อ.ลับแล จ.อุตรดิตถ์	๑๐.๒	-	- ๙.๔	/		/		ปกติ
๖.	บ.ห้วยไต้ หมู่ที่ ๘ ต.แม่พูล อ.ลับแล จ.อุตรดิตถ์	๐.๒	๕๖	- ๕.๙	/		/		ปกติ
๗.	สถานีวิจัยคอยปุย สวนสองแสน ต.สุเทพ อ.เมือง จ.เชียงใหม่	๐	๕๓	- ๑๑.๓	/		/		ปกติ

หมายเหตุ

๑. เกณฑ์วัดปริมาณน้ำฝน

๐ - ๖๐ มม. ปกติ
 ๙๐ - ๑๐๐ มม. แจ้งให้ทำการเฝ้าระวัง
 มากกว่า ๑๕๐ มม. ต้องอพยพประชาชน

๒. เกณฑ์วัดค่าแรงดันน้ำใต้ดิน (Piezometer)

๐ ถึง - ๒๙ ปกติ
 -๓๐ ถึง -๖๙ kPa แจ้งให้ทำการเฝ้าระวัง
 มากกว่า ถึง -๗๐ kPa ต้องอพยพประชาชน

๓. เกณฑ์วัดระยะการเคลื่อนตัวของมวลดิน (Inclinometer)

๐ - ๐.๔๙ มม. ปกติ
 ๐.๕ - ๔.๙ มม. แจ้งให้ทำการเฝ้าระวัง
 มากกว่า ๕ มม. ต้องอพยพประชาชน

- ปริมาณน้ำฝนที่วัดได้จากเครือข่ายเฝ้าระวังแจ้งเตือนธรณีพิบัติภัย ในรอบ ๒๔ ชั่วโมง (๙ มิ.ย. ๕๘ เวลา ๐๗.๐๐ น. - ๑๐ มิ.ย. ๕๘ เวลา ๐๗.๐๐ น.)

ภาค	จังหวัด / อำเภอ / ตำบล / หมู่บ้าน				ข้อมูลปริมาณน้ำฝน (รอบ ๒๔ ชม.)	เครือข่ายฯ ทธ. (ผู้รายงาน)
เหนือ	พะเยา	ปง	ขุนควร	สบขาม	เข้าน้ำท่วมฟ้ามีดครีมี ไม่มีฝนตก	นายอรรถพล บุญเทพ
	แพร่	สอง	สะเอียบ	ป่าเลา	เข้าน้ำท่วมฟ้าโปร่ง มีแดดออก	นายสิงห์คำ คำปวง
	น่าน	ปัว	อวน	ทุ่งแฮ้ว	เข้าน้ำท่วมฟ้าโปร่ง ไม่มีฝนตก	นายจำเนียร นันศิริ
	เชียงใหม่	ฝาง	เวียง	สันป่ายาง	เข้าน้ำท่วมฟ้าแจ่มใส ไม่มีฝนตก	นายคามิน วรกุลชัยศรี
	ตาก	แม่ระมาด	แม่ระมาด	สันแก้วคอม	เข้าน้ำท่วมฟ้ามีดครีมี ไม่มีฝนตก	นางสีพิน คำนำลักษณะ
ใต้	นครศรีธรรมราช	สิชล	เทพราช	ไสแพ	เข้าน้ำท่วมฟ้าโปร่ง ไม่มีฝนตก	นายภานุ บุญเหนือ
	สุราษฎร์ธานี	กาญจนดิษฐ์	กรูด	ท่าเพ็ญ ๖	เข้าน้ำท่วมฟ้าโปร่ง อากาศร้อน	นายภิญโญ เพชรรัตน์
	กระบี่	เขาพนม	หน้าเขา	เขาติน	เข้าน้ำท่วมฟ้าโปร่ง ไม่มีฝนตก	นางจิน แสงชูทอง
	ตรัง	ห้วยยอด	ห้วยยอด	ในเหยา	เข้าน้ำท่วมฟ้าแจ่มใส ไม่มีฝนตก	นายเกษม ภูมิพันธ์
	ชลบุรี	ศรีราชา	หนองขาม	โค้งดารา	เข้าน้ำท่วมฟ้าแจ่มใส ไม่มีฝนตก	นายสมบุญ บุญสุข
ตะวันออก	ระยอง	เมือง	สำนักทอง	ยายจั่น	เข้าน้ำท่วมฟ้าโปร่ง ไม่มีฝนตก	นายมงคล เจริญสุข
	ตราด	บ่อไร่	บ่อพลอย	ปะอา	เข้าน้ำท่วมฟ้าโปร่ง อากาศร้อน	นายชวน เนืองศิลป์
	ฉะเชิงเทรา	สนามชัยเขต	ท่ากระดาน	ชำป่างาม	เข้าน้ำท่วมฟ้าโปร่ง ไม่มีฝนตก	นายขจร เกตุสุนทร
	ลพบุรี	ชัยบาดาล	บ้านใหม่สามัคคี	ซับหินขวาง	เข้าน้ำท่วมฟ้าโปร่ง อากาศร้อน	นายสุดใจ แสงแสง
กลาง	ราชบุรี	สวนผึ้ง	สวนผึ้ง	ตะโกกลาง	เข้าน้ำท่วมฟ้าโปร่ง อากาศร้อน	นายบุญเลิศ ปั่นทองคำ
	อุทัยธานี	บ้านไร่	บ้านไร่	สะนา	เข้าน้ำท่วมฟ้าโปร่ง อากาศร้อน	นายสมชาติ แก้วเขียว
	สุพรรณบุรี	ด่านช้าง	วังยาว	ละว้าวังวาย	เข้าน้ำท่วมฟ้าโปร่ง อากาศร้อน	นายสำเภา เจริญกุล
	ชัยภูมิ	คอนสาร	คอนสาร	นาอ้อม	เข้าน้ำท่วมฟ้าโปร่ง อากาศร้อนจัด	นายพุ่ม ประดิษฐ์
ตะวันออก เฉียงเหนือ	ขอนแก่น	ภูผาม่าน	วังสวาบ	เขาวัง	เข้าน้ำท่วมฟ้าโปร่ง อากาศร้อน	นายอาทิตย์ คำหลิน
	นครราชสีมา	ปากช่อง	หมูสี	บึงเตย	เข้าน้ำท่วมฟ้าโปร่ง อากาศร้อนจัด	นายสำราญ มากมี
	เลย	ภูเรือ	ปลาบ่า	น้ำทบ	เข้าน้ำท่วมฟ้าโปร่ง อากาศร้อนจัด	นายจันทิ ศรีบุรินทร์
	อุดรธานี	นาูง	บ้านก้อง	นาคำ	เข้าน้ำท่วมฟ้าโปร่ง อากาศร้อนจัด	นายแสง แสงตรีสุข

ศูนย์ปฏิบัติการธรณีพิบัติภัย สำนักธรณีวิทยาสิ่งแวดล้อม
กรมทรัพยากรธรณี กระทรวงทรัพยากรธรรมชาติและสิ่งแวดล้อม

โทร ๐๒ ๖๒๑ ๙๗๐๓-๕ โทรสาร ๐๒ ๖๒๑ ๙๗๐๐

www.dmr.go.th