



กรมทรัพยากรธรณี

สรุปรายงานสถานการณ์ธรณีพิบัติภัยประจำวัน

วันพฤหัสบดีที่ 25 มิถุนายน 2558 เวลา 09.00 น.

● สถานีวิจัยดอยขุย สวนสองแสน
1 มม. ต.สุเทพ อ.เมือง จ.เชียงใหม่

● บ้านผามูบ ต.แม่พูล
2.4 มม. อ.ลับแล จ.อุตรดิตถ์

● บ้านห้วยเรือ ต.แม่พูล
3.8 มม. อ.ลับแล จ.อุตรดิตถ์

● บ้านห้วยใต้ ต.แม่พูล
0 มม. อ.ลับแล จ.อุตรดิตถ์

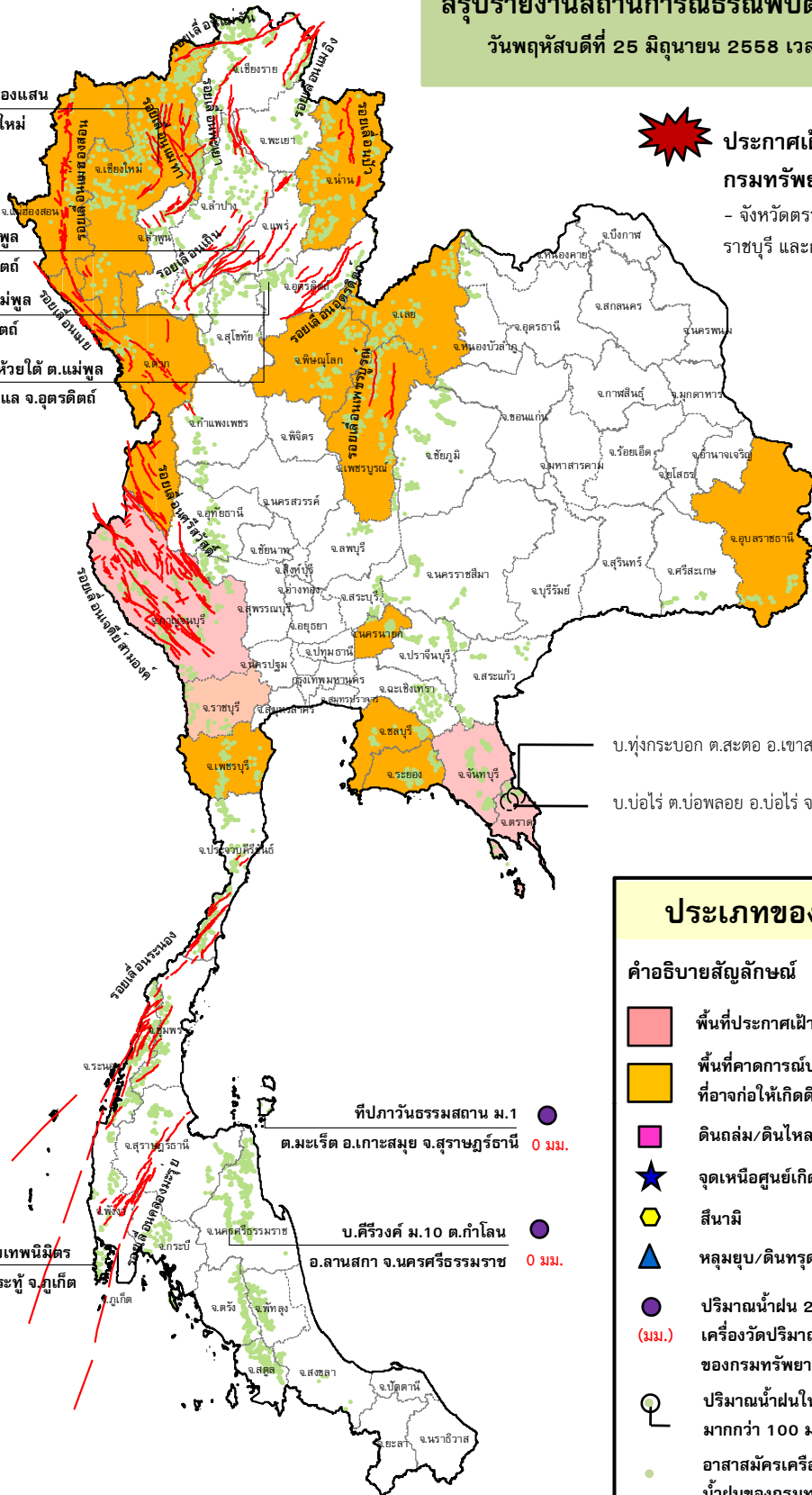


ประกาศเฝ้าระวังดินถล่ม

กรมทรัพยากรธรณี

- จังหวัดตราด จันทบุรี

ราชบุรี และกาญจนบุรี



บ.ทุ่งกระบอก ต.สะตอ อ.เขาสมิง จ.ตราด 100 มม.

บ.บ่อไร่ ต.บ่อพลอย อ.บ่อไร่ จ.ตราด 100 มม.

ประเภทของภัยที่เกิด

คำอธิบายสัญลักษณ์

พื้นที่ประกาศเฝ้าระวังดินถล่ม (4)

พื้นที่คาดการณ์ปริมาณน้ำฝน
ที่อาจก่อให้เกิดดินถล่ม (15)

ดินถล่ม/ดินไหล/หินร่วง/รอยแยก

จุดเหนือศูนย์เกิดแผ่นดินไหว

สถานี

หลุมยุบ/ดินทรุดตัว

ปริมาณน้ำฝน 24 ชม. จาก
เครื่องวัดปริมาณน้ำฝนอัตโนมัติ
ของกรมทรัพยากรธรณี 7 สถานี

ปริมาณน้ำฝนในพื้นที่เสี่ยงภัย
มากกว่า 100 มม. ขึ้นไป

อาสาสมัครเครือข่ายวัดปริมาณ
น้ำฝนของกรมทรัพยากรธรณี

รอยเลื่อนมีพลัง

ที่ปลาวันธรรมสถาน ม.1
ต.มะเร็ด อ.เกาะสมุย จ.สุราษฎร์ธานี 0 มม.

บ.ศิริวงศ์ ม.10 ต.กำโลน
อ.ลานสกา จ.นครศรีธรรมราช 0 มม.

● สำนักสงฆ์ดอยเทพนิมิตร
0 มม. ต.ป่าตอง อ.กระทุ่ม จ.ภูเก็ต



รายงานสถานการณ์ธรณีพิบัติภัยประจำวัน
วันพฤหัสบดีที่ ๒๕ มิถุนายน พ.ศ. ๒๕๕๘ เวลา ๐๙.๐๐ น.



๑. ประกาศกรมทรัพยากรธรณี

- ทธ.ประกาศเฝ้าระวังภัยดินถล่มและน้ำป่าไหลหลากฉบับที่ ๑/๒๕๕๘ ลงวันที่ ๒๕ มิถุนายน ๒๕๕๘ ในพื้นที่ จังหวัดตราด จันทบุรี ราชบุรี และกาญจนบุรี โดยเฉพาะในพื้นที่เสี่ยงภัยอำเภอโป่งไร่ เขาสมิง จังหวัดตราด และอำเภอทองผาภูมิ ไทรโยค จังหวัดกาญจนบุรี โดยให้อาสาสมัครเครือข่ายฯ ทำการเฝ้าระวังเป็นพิเศษ ในระหว่างวันที่ ๒๕ - ๒๖ มิถุนายน ๒๕๕๘

๒. ธรณีพิบัติภัยภายในประเทศ รอบ ๒๔ ชั่วโมง

๒.๑ ดินถล่ม น้ำป่าไหลหลาก ดินไหล หินร่วง รอยแยก และหลุมยุบ

- น้ำป่าไหลหลาก : วันที่ ๒๔ มิ.ย. ๕๘ ฝนตกหนักบริเวณเทือกเขาบรรทัด อำเภอโป่งไร่ จังหวัดตราด ติดต่อกัน ๒ วัน ทำให้เกิดน้ำป่าจากเทือกเขาไหลหลากลงมาตามคลองหลายแห่ง ทำให้น้ำในคลองมีระดับสูงขึ้นและมีความสูงเกือบถึงระดับพื้นสะพาน โดยเฉพาะที่สะพานบ้านเขาปีกกา และที่บ้านท่าน้ำล่าง ตำบลหนองบอน มีน้ำป่าไหลลงมาจากสะพานทั้งสองแห่ง มีระดับความสูงเกือบถึงขอบสะพาน ส่วนที่สะพานคอแล เขตติดต่อตำบลหนองบอน และตำบลช้างทุน ระดับน้ำมีความสูงเกือบถึงขอบสะพาน ส่วนที่ตำบลบ่อพลอย ระดับน้ำที่สะพานข้ามคลองบ่อไร่ยังอยู่ในระดับปกติ ด้าน นายนคร เขาแก้ว นายกเทศบาลตำบลหนองบอน กล่าวว่าได้ติดตามสถานการณ์เรื่องฝนตกหนักในพื้นที่ตลอดเวลาในช่วง ๒ - ๓ วันที่ผ่านมา พบว่า ระดับน้ำสูงขึ้นในช่วงเริ่มต้นเท่านั้น และน่าจะเป็นเรื่องดี เมื่อพวกเขาเศษไม้ เศษหิน เศษดินไหลลงมากับปริมาณน้ำที่ไหลลงมาจากภูเขา จะทำให้น้ำสามารถระบายได้ดีมากขึ้น (ที่มา : PostToday)

๒.๒ แผ่นดินไหว

- ไม่มี

๓. ธรณีพิบัติภัยทั่วโลก รอบ ๒๔ ชั่วโมง ที่มีผลกระทบรุนแรง (ดินถล่ม ภูเขาไฟระเบิด แผ่นดินไหว สึนามิ หลุมยุบ และอื่นๆ)

- ไม่มี

๔. พื้นที่ติดตามและเฝ้าระวังสถานการณ์ธรณีพิบัติภัยดินถล่มและน้ำป่าไหลหลากของกรมทรัพยากรธรณี

เนื่องจากในพื้นที่เสี่ยงภัยดินถล่ม มีปริมาณน้ำฝนไม่ถึงเกณฑ์การเฝ้าระวัง ประกอบกับบางพื้นที่ไม่มีฝนตก จึงไม่มีพื้นที่ติดตามสถานการณ์พิบัติภัยดินถล่มและน้ำป่าไหลหลาก

๕. แนวทางการบริหาร

กรณีสถานการณ์ปกติ

- กรมทรัพยากรธรณี ร่วมกับหน่วยงานต่างๆ ที่เกี่ยวข้องดำเนินการติดตามสถานการณ์อย่างต่อเนื่องสม่ำเสมอ เพื่อให้พร้อมสำหรับการแลกเปลี่ยนและสนับสนุนข้อมูลด้านการบริหารจัดการพิบัติภัยของแต่ละหน่วยงาน และเป็นการช่วยบรรเทาและลดผลกระทบจากพิบัติภัยที่อาจเกิดขึ้นต่อชีวิตและทรัพย์สินของประชาชนอีกทางหนึ่ง
- หน่วยงานที่เกี่ยวข้องเตรียมความพร้อมเพื่อรับมือกับสถานการณ์ที่อาจเกิดขึ้นได้อย่างทันท่วงที
- แจ้งข้อมูล/ข่าวสาร/รายงาน อย่างสม่ำเสมอ

ข้อมูลสนับสนุนที่ใช้ในการวิเคราะห์ ติดตามและเฝ้าระวังธรณีพิบัติภัยดินถล่ม ศูนย์ปฏิบัติการธรณีพิบัติภัย มีดังนี้

• สภาพอากาศ (กรมอุตุนิยมวิทยา)

- เมื่อเวลา ๐๔.๐๐ น. วันนี้ (๒๕ มิ.ย. ๕๘) พายุโซนร้อน“คูจิระ”(KUJIRA) บริเวณประเทศเวียดนามตอนบน ได้อ่อนกำลังลงเป็นพายุดีเปรชันแล้ว มีศูนย์กลางอยู่ห่างประมาณ ๑๐๐ กิโลเมตร ทางเหนือของกรุงเทพมหานคร มีความเร็วสูงสุดใกล้ศูนย์กลางประมาณ ๒๗ นอต หรือ ๕๐ กม./ชม. กำลังเคลื่อนตัวทางตะวันตกเฉียงเหนือค่อนทางเหนือ ด้วยความเร็วประมาณ ๑๐ กม./ชม. คาดว่า พายุนี้จะอ่อนกำลังลงเป็นหย่อมความกดอากาศต่ำ ลักษณะเช่นนี้ทำให้ภาคตะวันออกเฉียงเหนือยังคงมีฝนตกได้ในระยะนี้
- ปริมาณน้ำฝนสูงสุดวัดได้ที่ อ.บ่อไร่ จ.ตราด ๑๔๙.๘ มม. (ที่มา: คลังข้อมูลสภาพน้ำ)

• พื้นที่คาดการณ์ปริมาณน้ำฝนที่อาจก่อให้เกิดดินถล่มล่วงหน้า ๓ วัน จากแบบจำลองพื้นที่อ่อนไหวต่อดินถล่มแบบพลวัต (AP Model) สำหรับศูนย์ปฏิบัติการธรณีพิบัติภัย

- จังหวัดแม่ฮ่องสอน เชียงใหม่ น่าน พิจิตร โลก เพชรบูรณ์ ตาก กาญจนบุรี นครนายก ชลบุรี ระยอง จันทบุรี ตราด เลย อุบลราชธานี และเพชรบุรี/เฝ้าระวังในระยะ ๑ - ๒ วัน

หมายเหตุ AP Model เป็นการวิเคราะห์ข้อมูลเชิงสถิติของปริมาณน้ำฝนสะสมและเหตุการณ์ดินถล่มในอดีตนำมาสร้างเกณฑ์น้ำฝนสะสมวิกฤตสำหรับเฝ้าระวังและแจ้งเตือนภัยดินถล่ม ข้อมูลการคาดการณ์ปริมาณน้ำฝนล่วงหน้า ๗๒ ชั่วโมง โดยสถาบันสารสนเทศทรัพยากรน้ำและการเกษตร ได้นำมาวิเคราะห์ด้วยแบบจำลอง AP Model เพื่อคาดการณ์พื้นที่ที่จะติดตาม/เฝ้าระวังธรณีพิบัติภัยดินถล่มล่วงหน้า

• ปริมาณน้ำฝนจากเครื่องวัดอัตโนมัติ ในรอบ ๒๔ ชั่วโมง ที่วัดได้มากกว่า ๕๐ มม.

- ไม่มีปริมาณน้ำฝนถึงเกณฑ์การเฝ้าระวังเบื้องต้น ของศูนย์ปฏิบัติการธรณีพิบัติภัย

• ข้อมูลจากเครื่องตรวจติดตามการเคลื่อนตัวของมวลดิน กรมทรัพยากรธรณี ในรอบ ๒๔ ชั่วโมง (๒๔ มิ.ย. ๕๘ เวลา ๐๗.๐๐ น. - ๒๕ มิ.ย. ๕๘ เวลา ๐๗.๐๐ น.)

ลำดับ	สถานี	ปริมาณน้ำฝน (มม.)	ความชื้นสัมพัทธ์ (%)	แรงดันน้ำใต้ดิน (Piezometer kpa)	การเคลื่อนตัวของมวลดิน ในรอบ ๒๔ ชม. (Inclinometer)				การประเมินสถานการณ์
					ชุดที่ ๑		ชุดที่ ๒		
					ไม่เคลื่อนตัว	เคลื่อนตัว (มม.)	ไม่เคลื่อนตัว	เคลื่อนตัว (มม.)	
๑.	สำนักสงฆ์ดอยเทพนิมิต ต.ป่าตอง อ.กะทู้ จ.ภูเก็ต	๐	๖๕	๐	/		/		ปกติ
๒.	บ.ศิริวงศ์ หมู่ที่ ๑๐ ต.กำโลน อ.ลานสกา จ.นครศรีธรรมราช	๐	๖๔	๕.๔	/		/		ปกติ
๓.	ที่ปกาวันธรรมสถาน หมู่ที่ ๑ ต.มะเร็ต อ.เกาะสมุย จ.สุราษฎร์ธานี	๐	๕๖	๐.๖	/		/		ปกติ
๔.	บ.ผามูบ หมู่ที่ ๗ ต.แม่พูล อ.ลับแล จ.อุตรดิตถ์	๒.๔	๕๕	- ๗.๕	/		/		ปกติ
๕.	บ.ห้วยเรือ หมู่ที่ ๙ ต.แม่พูล อ.ลับแล จ.อุตรดิตถ์	๓.๘	-	- ๙.๔	/		/		ปกติ
๖.	บ.ห้วยไต้ หมู่ที่ ๘ ต.แม่พูล อ.ลับแล จ.อุตรดิตถ์	๐	๕๘	- ๖.๑	/		/		ปกติ
๗.	สถานีวิจัยดอยปู่ย สวนสองแสน ต.สุเทพ อ.เมือง จ.เชียงใหม่	๑.๐	๕๓	- ๑๑.๖	/		/		ปกติ

หมายเหตุ

๑. เกณฑ์วัดปริมาณน้ำฝน

- ๐ - ๖๐ มม. ปกติ
- ๙๐ - ๑๐๐ มม. แจ้งให้ทำการเฝ้าระวัง
- มากกว่า ๑๕๐ มม. ต้องอพยพประชาชน

๒. เกณฑ์วัดค่าแรงดันน้ำใต้ดิน (Piezometer)

- ๐ ถึง - ๒๙ ปกติ
- ๓๐ ถึง -๖๙ kPa แจ้งให้ทำการเฝ้าระวัง
- มากกว่า ถึง -๗๐ kPa ต้องอพยพประชาชน

๓. เกณฑ์วัดระยะการเคลื่อนตัวของมวลดิน (Inclinometer)

- ๐ - ๐.๔๙ มม. ปกติ
- ๐.๕ - ๔.๙ มม. แจ้งให้ทำการเฝ้าระวัง
- มากกว่า ๕ มม. ต้องอพยพประชาชน

- ปริมาณน้ำฝนที่วัดได้จากเครือข่ายเฝ้าระวังแจ้งเตือนธรณีพิบัติภัย ในรอบ ๒๔ ชั่วโมง (๒๔ มิ.ย. ๕๘ เวลา ๐๗.๐๐ น. - ๒๕ มิ.ย. ๕๘ เวลา ๐๗.๐๐ น.)

ภาค	จังหวัด / อำเภอ / ตำบล / หมู่บ้าน				ข้อมูลปริมาณน้ำฝน (รอบ ๒๔ ชม.)	เครือข่ายฯ ทธ. (ผู้รายงาน)
เหนือ	เชียงใหม่	อมก๋อย	ยางเปียง	ยางเปียง	วัดปริมาณน้ำฝนได้ ๒๐ มม.	นายฤทธิ์ จุ่มถา
	เชียงราย	แม่จัน	ป่าตึง	แม่เฟือง	เข้าน้ำท่วมฟ้าโปร่ง อากาศแจ่มใส	นายจรินทร์ วงศ์ธานี
	แพร่	ร้องกวาง	ห้วยโรง	น้ำพุงสูง	เข้าน้ำท่วมฟ้าโปร่ง อากาศร้อน	นายสิน ระวังภัย
ใต้	พังงา	คุระบุรี	คุระ	บางซอย	วัดปริมาณน้ำฝนได้ ๔๐ มม.	นายณรงค์ เทพทอง
	ประจวบคีรีขันธ์	บางสะพาน	ร้อนทอง	วังน้ำเขียว	วัดปริมาณน้ำฝนได้ ๔๐ มม.	นายสมพงษ์ ห้วยหงษ์ทอง
	พัทลุง	ศรีบรรพต	เขาปู่	เหรียญงาม	วัดปริมาณน้ำฝนได้ ๑๐ มม.	นายปรีชา ช่วยเมือง
	นครศรีธรรมราช	ขนอม	ขนอม	เปรี๊ต	เข้าน้ำท่วมฟ้าโปร่ง อากาศดี	นายวิชัย เข้มสม
ตะวันออก	ตราด	เขาสมิง	สะตอ	ทุ่งกระบอก	วัดปริมาณน้ำฝนได้ ๑๕๐ มม.	นายตรวจ สนเถิง
	ตราด	บ่อไร่	บ่อพลอย	บ่อไร่	วัดปริมาณน้ำฝนได้ ๑๐๐ มม.	นายอำนาจ ยิ้มถนอม
	ตราด	บ่อไร่	ช้างทูน	หนองไม้หอม	วัดปริมาณน้ำฝนได้ ๖๐ มม.	นายประทีป โกลเรศ
	จันทบุรี	สอยดาว	ทรายขาว	ตะพงล่าง	วัดปริมาณน้ำฝนได้ ๓๐ มม.	นายบุญช่วย เขานุกูล
	จันทบุรี	เขาคิชฌกูฏ	พลวง	คลองกระทิง	วัดปริมาณน้ำฝนได้ ๓๐ มม.	นายอุดม ทสามล
	ตราด	เกาะช้าง	หน่วยพิทักษ์อช.ที่กช.๔ (คลองพลู)		วัดปริมาณน้ำฝนได้ ๒๕ มม.	นายฉลอง พันธุนาคิน
	สระแก้ว	วังน้ำเย็น	ทุ่งมหาเจริญ	หนองเรือ	วัดปริมาณน้ำฝนได้ ๑๐ มม.	นายวิรัช พงษ์สุวรรณ
	จันทบุรี	มะขาม	ฉมัน	ตะบกเตี้ย	เข้าน้ำฝนตกปรอยๆ เมื่อคืนฝนตกหนัก	นายทำนอง สิงห์บุญ
	จันทบุรี	มะขาม	ฉมัน	ทุ่งเพล	เข้าน้ำท่วมฟ้าครึ้ม เมื่อคืนฝนตกปานกลาง	นายศุภชัย สารทรัพย์
	ฉะเชิงเทรา	สนามชัยเขต	ท่ากระดาน	นายาว	เข้าน้ำท่วมฟ้าครึ้ม ไม่มีฝนไม่ตก	นายเสถียร พวงไธสง
ปราจีนบุรี	นาดี	บุพราหมณ์	บุพราหมณ์	เข้าน้ำท่วมฟ้าครึ้ม ไม่มีฝนไม่ตก	นายสมหมาย คงครบุรี	
กลาง	ราชบุรี	สวนผึ้ง	สวนผึ้ง	ตะโกกลาง	วัดปริมาณน้ำฝนได้ ๘๐ มม.	นายบุญเลิศ ปั่นทองคำ
	กาญจนบุรี	ไทรโยค	บ้องตี้	ทุ่งมะเขือย่อ	วัดปริมาณน้ำฝนได้ ๕๐ มม.	นายเอกพล ศรีทอง
	กาญจนบุรี	ด่านมะขามเตี้ย	ด่านมะขามเตี้ย	หนองกวาง	วัดปริมาณน้ำฝนได้ ๔๐ มม.	นายสัมฤทธิ์ โมเล็ก
	ราชบุรี	ปากท่อ	ยางหัก	ยางคู้	วัดปริมาณน้ำฝนได้ ๔๐ มม.	นายมานพ ศิลปี
	ตาก	แม่ระมาด	แม่ระมาด	หล่ายห้วย	เข้าน้ำฝนตกเล็กน้อย ตกต่อเนื่อง ๒ วัน	นายสมศรี มีทา
	กาญจนบุรี	ทองผาภูมิ	ห้วยเขย่ง	ห้วยเขย่ง	เข้าน้ำฝนตกปรอยๆ ตกต่อเนื่อง ๓ วัน	นายสมจิตร มหานิล
ตะวันออก เฉียงเหนือ	ศรีสะเกษ	ภูสิงห์	ดงรัก	คูสีแจ	วัดปริมาณน้ำฝนได้ ๑๐ มม.	นายอ่ำ ธนู
	นครราชสีมา	ปากช่อง	พญาเย็น	ซับใต้	เข้าน้ำท่วมฟ้ามีดครึ้ม ฝนตกปรอยๆ	นางคำมี จักรพล
	ชัยภูมิ	เทพสถิต	นาช่างกลัก	นาช่างกลัก	เข้าน้ำท่วมฟ้ามีดครึ้ม ลมแรง	นางลำไย มากฤทธิ์
	เลย	ปากชม	เชียงกลม	ห้วยนา	เข้าน้ำท่วมฟ้ามีดครึ้ม อากาศเย็น	นายสมัย จำปานิล

ศูนย์ปฏิบัติการธรณีพิบัติภัย สำนักธรณีวิทยาสิ่งแวดล้อม
กรมทรัพยากรธรณี กระทรวงทรัพยากรธรรมชาติและสิ่งแวดล้อม

โทร ๐๒ ๖๒๑ ๙๗๐๓-๕ โทรสาร ๐๒ ๖๒๑ ๙๗๐๐

www.dmr.go.th