



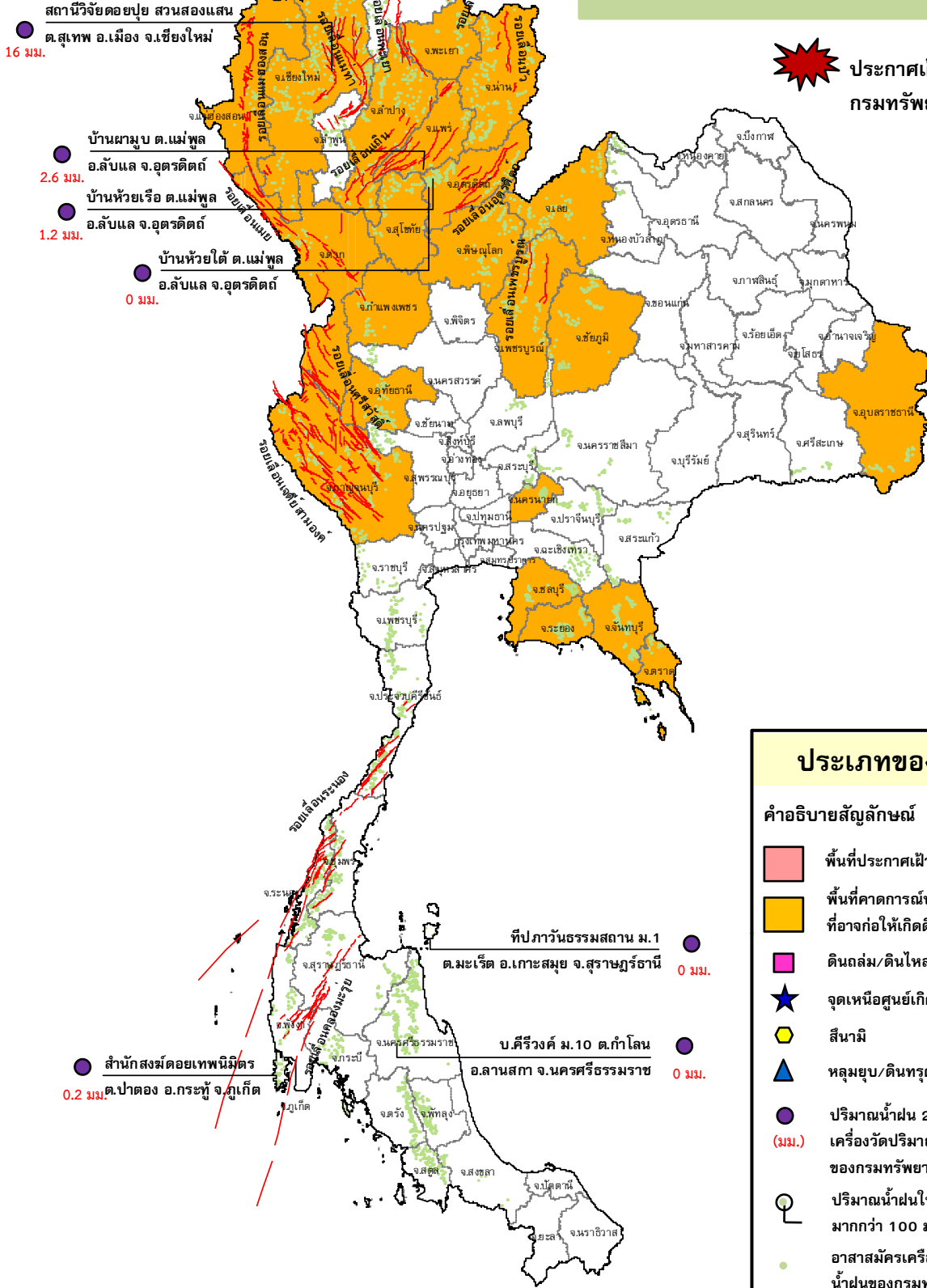
กรมทรัพยากรธรณี

สรุปรายงานสถานการณ์ธรณีพิบัติภัยประจำวัน

วันเสาร์ที่ 27 มิถุนายน 2558 เวลา 11.30 น.



ประกาศเฝ้าระวังดินถล่ม
กรมทรัพยากรธรณี



ประเภทของภัยที่เกิด

คำอธิบายสัญลักษณ์

- พื้นที่ประกาศเฝ้าระวังดินถล่ม
- พื้นที่คาดการณ์ปริมาณน้ำฝนที่อาจก่อให้เกิดดินถล่ม (22)
- ดินถล่ม/ดินไหล/หินร่วง/รอยแยก
- จุดเหนือศูนย์เกิดแผ่นดินไหว
- สึนามิ
- หลุมยุบ/ดินทรุดตัว
- ปริมาณน้ำฝน 24 ชม. จากเครื่องวัดปริมาณน้ำฝนอัตโนมัติของกรมทรัพยากรธรณี 7 สถานี
- ปริมาณน้ำฝนในพื้นที่เสี่ยงภัยมากกว่า 100 มม. ขึ้นไป
- อาสาสมัครเครือข่ายวัดปริมาณน้ำฝนของกรมทรัพยากรธรณี
- รอยเลื่อนมีพลัง



รายงานสถานการณ์ธรณีพิบัติภัยประจำวัน
วันเสาร์ที่ ๒๗ มิถุนายน พ.ศ. ๒๕๕๘ เวลา ๑๑.๓๐ น.



๑. ประกาศกรมทรัพยากรธรณี

- ไม่มี

๒. ธรณีพิบัติภัยภายในประเทศ รอบ ๒๔ ชั่วโมง

๒.๑ ดินถล่ม น้ำป่าไหลหลาก ดินไหล หินร่วง รอยแยก และหลุมยุบ

- ไม่มี

๒.๒ แผ่นดินไหว

- ไม่มี

๓. ธรณีพิบัติภัยทั่วโลก รอบ ๒๔ ชั่วโมง ที่มีผลกระทบรุนแรง (ดินถล่ม ภูเขาไฟระเบิด แผ่นดินไหว สึนามิ หลุมยุบ และอื่นๆ)

- วานนี้ (๒๖ มิ.ย. ๕๘) เกิดเหตุดินถล่มบริเวณภูเขาริมแม่น้ำต้าหนิงในเมืองวูชาน ทางตะวันตกเฉียงใต้มณฑลฉงชิ่งของประเทศจีน ส่งผลให้เรือที่จอดเทียบท่าอยู่ใกล้ที่เกิดเหตุต้องล่มไป ๑๓ ลำ ชาวบ้านจำนวน ๑๙๖ ชีวิต ต้องอพยพหนีตายออกจากบ้านเรือน มีผู้เสียชีวิตแล้วอย่างน้อย ๑ ราย บาดเจ็บ ๕ ราย (ที่มา:ทีนิวส์ภัยพิบัติ)

๔. พื้นที่ติดตามและเฝ้าระวังสถานการณ์ธรณีพิบัติภัยดินถล่มและน้ำป่าไหลหลากของกรมทรัพยากรธรณี

เนื่องจากในพื้นที่เสี่ยงภัยดินถล่ม มีปริมาณน้ำฝนไม่ถึงเกณฑ์การเฝ้าระวัง ประกอบกับบางพื้นที่ไม่มีฝนตก จึงไม่มีพื้นที่ติดตามสถานการณ์ธรณีพิบัติภัยดินถล่มและน้ำป่าไหลหลาก

๕. แนวทางการบริหาร

กรณีสถานการณ์ปกติ

- กรมทรัพยากรธรณี ร่วมกับหน่วยงานต่างๆ ที่เกี่ยวข้องดำเนินการติดตามสถานการณ์อย่างต่อเนื่องสม่ำเสมอ เพื่อให้พร้อมสำหรับการแลกเปลี่ยนและสนับสนุนข้อมูลด้านการบริหารจัดการพิบัติภัยของแต่ละหน่วยงาน และเป็นการช่วยบรรเทาและลดผลกระทบจากพิบัติภัยที่อาจเกิดขึ้นต่อชีวิตและทรัพย์สินของประชาชนอีกทางหนึ่ง
- หน่วยงานที่เกี่ยวข้องเตรียมความพร้อมเพื่อรับมือกับสถานการณ์ที่อาจเกิดขึ้นได้อย่างทันที่
- แจ้งข้อมูล/ข่าวสาร/รายงาน อย่างสม่ำเสมอ

ข้อมูลสนับสนุนที่ใช้ในการวิเคราะห์ ติดตามและเฝ้าระวังธรณีพิบัติภัยดินถล่ม ศูนย์ปฏิบัติการธรณีพิบัติภัย มีดังนี้

• สภาพอากาศ (กรมอุตุนิยมวิทยา)

- มรสุมตะวันตกเฉียงใต้กำลังแรงยังคงพัดปกคลุมทะเลอันดามันตอนบน ประเทศไทย และอ่าวไทย ลักษณะเช่นนี้ทำให้ด้านรับลมมรสุมบริเวณด้านตะวันตกของภาคเหนือ ภาคกลาง และภาคตะวันออก มีฝนเพิ่มมากขึ้น และมีฝนตกหนักบางแห่งในระยะนี้

- ปริมาณน้ำฝนสูงสุดวัดได้ที่ อ.ทองผาภูมิ จ.กาญจนบุรี ๔๑.๓ มม. (ที่มา: กรมอุตุนิยมวิทยา)

• พื้นที่คาดการณ์ปริมาณน้ำฝนที่อาจก่อให้เกิดดินถล่มล่วงหน้า ๓ วัน จากแบบจำลองพื้นที่อ่อนไหวต่อดินถล่มแบบพลวัต (AP Model) สำหรับศูนย์ปฏิบัติการธรณีพิบัติภัย

- จังหวัดเชียงใหม่ แม่ฮ่องสอน น่าน แพร่ พะเยา พิชณุโลก ลำปาง อุตรดิตถ์ เพชรบูรณ์ สุโขทัย กำแพงเพชร ตาก กาญจนบุรี นครนายก อุทัยธานี ชลบุรี ระยอง จันทบุรี ตราด เลย อุบลราชธานี และชัยภูมิ / เฝ้าระวังในระยะ ๑ - ๒ วัน

หมายเหตุ AP Model เป็นการวิเคราะห์ข้อมูลเชิงสถิติของปริมาณน้ำฝนสะสมและเหตุการณ์ดินถล่มในอดีตนำมาสร้างเกณฑ์น้ำฝนสะสมวิกฤตสำหรับเฝ้าระวังและแจ้งเตือนภัยดินถล่ม ข้อมูลการคาดการณ์ปริมาณน้ำฝนล่วงหน้า ๗๒ ชั่วโมง โดยสถาบันสารสนเทศทรัพยากรน้ำและการเกษตร ได้นำมาวิเคราะห์ด้วยแบบจำลอง AP Model เพื่อคาดการณ์พื้นที่ที่จะติดตาม/เฝ้าระวังธรณีพิบัติภัยดินถล่มล่วงหน้า

• ปริมาณน้ำฝนจากเครื่องวัดอัตโนมัติ ในรอบ ๒๔ ชั่วโมง ที่วัดได้มากกว่า ๕๐ มม.

- ไม่มีปริมาณน้ำฝนถึงเกณฑ์การเฝ้าระวังเบื้องต้น ของศูนย์ปฏิบัติการธรณีพิบัติภัย

• ข้อมูลจากเครื่องตรวจติดตามการเคลื่อนตัวของมวลดิน กรมทรัพยากรธรณี ในรอบ ๒๔ ชั่วโมง (๒๖ มิ.ย. ๕๘ เวลา ๐๗.๐๐ น. - ๒๗ มิ.ย. ๕๘ เวลา ๐๗.๐๐ น.)

ลำดับ	สถานี	ปริมาณน้ำฝน (มม.)	ความชื้นสัมพัทธ์ (%)	แรงดันน้ำใต้ดิน (Piezometer kpa)	การเคลื่อนตัวของมวลดิน ในรอบ ๒๔ ชม. (Inclinometer)				การประเมินสถานการณ์
					ชุดที่ ๑		ชุดที่ ๒		
					ไม่เคลื่อนตัว	เคลื่อนตัว (มม.)	ไม่เคลื่อนตัว	เคลื่อนตัว (มม.)	
๑.	สำนักสงฆ์ดอยเทพนิมิต ต.ป่าตอง อ.กะทู้ จ.ภูเก็ต	๐	๖๖	๐	/	/	/	/	ปกติ
๒.	บ.ศิริวงศ์ หมู่ที่ ๑๐ ต.กำโลน อ.ลานสกา จ.นครศรีธรรมราช	๐	๖๔	๕.๔	/	/	/	/	ปกติ
๓.	ที่ป่าวันธรรมสถาน หมู่ที่ ๑ ต.มะเร็ต อ.เกาะสมุย จ.สุราษฎร์ธานี	๐	๕๕	๐.๖	/	/	/	/	ปกติ
๔.	บ.ผามูบ หมู่ที่ ๗ ต.แม่พูล อ.ลับแล จ.อุตรดิตถ์	๒.๖	๕๗	- ๗.๓	/	/	/	/	ปกติ
๕.	บ.ห้วยเรือ หมู่ที่ ๙ ต.แม่พูล อ.ลับแล จ.อุตรดิตถ์	๑.๒	๕๘	- ๙.๑	/	/	/	/	ปกติ
๖.	บ.ห้วยไต้ หมู่ที่ ๘ ต.แม่พูล อ.ลับแล จ.อุตรดิตถ์	๐	๕๔	- ๕.๗	/	/	/	/	ปกติ
๗.	สถานีวิจัยดอยปู่ย สวนสองแสน ต.สุเทพ อ.เมือง จ.เชียงใหม่	๑๖.๐	๕๕	- ๑๑.๔	/	/	/	/	ปกติ

หมายเหตุ

๑. เกณฑ์วัดปริมาณน้ำฝน

๐ - ๖๐ มม. ปกติ
 ๙๐ - ๑๐๐ มม. แจ้งให้ทำการเฝ้าระวัง
 มากกว่า ๑๕๐ มม. ต้องอพยพประชาชน

๒. เกณฑ์วัดค่าแรงดันน้ำใต้ดิน (Piezometer)

๐ ถึง - ๒๙ ปกติ
 -๓๐ ถึง -๖๙ kPa แจ้งให้ทำการเฝ้าระวัง
 มากกว่า ถึง -๗๐ kPa ต้องอพยพประชาชน

๓. เกณฑ์วัดระยะการเคลื่อนตัวของมวลดิน (Inclinometer)

๐ - ๐.๔๙ มม. ปกติ
 ๐.๕ - ๔.๙ มม. แจ้งให้ทำการเฝ้าระวัง
 มากกว่า ๕ มม. ต้องอพยพประชาชน

- ปริมาณน้ำฝนที่วัดได้จากเครือข่ายเฝ้าระวังแจ้งเตือนธรณีพิบัติภัย ในรอบ ๒๔ ชั่วโมง (๒๖ มิ.ย. ๕๘ เวลา ๐๗.๐๐ น. - ๒๗ มิ.ย. ๕๘ เวลา ๐๗.๐๐ น.)

ภาค	จังหวัด / อำเภอ / ตำบล / หมู่บ้าน				ข้อมูลปริมาณน้ำฝน (รอบ ๒๔ ชม.)	เครือข่ายฯ ทธ. (ผู้รายงาน)
เหนือ	ตาก	แม่ระมาด	แม่ระมาด	สันแก้วคอม	วัดปริมาณน้ำฝนได้ ๖๐ มม. เข้าน้ำท้องฟ้าโปร่ง ไม่มีฝนตก เข้าน้ำท้องฟ้าโปร่ง ไม่มีฝนตก เข้าน้ำท้องฟ้าโปร่ง ไม่มีฝนตก เข้าน้ำท้องฟ้าโปร่ง ไม่มีฝนตก เข้าน้ำท้องฟ้ามืดครึ้ม มีฝนตกปรอยๆ	นางสีพิน คำนาลักษณ์ นายสินชัย หายโคก นายเอกสิทธิ์ มีสุข นายณรงค์ ถานมูล นายสมบุรณ์ สารใจคำ
	พะเยา	เชียงคำ	แม่ลาว	น้ำมัพ		
	พะเยา	เชียงคำ	แม่ลาว	แฮ		
	เชียงใหม่	แม่แตง	สันป่ายาง	หนองก่าย		
	สุโขทัย	ด่านลานหอย	ตลิ่งชัน	วังหาด		
ใต้	ระนอง	เมือง	หาดส้มแป้น	ทุ่งคา	วัดปริมาณน้ำฝนได้ ๑๘ มม. เข้าน้ำท้องฟ้ามืดครึ้ม มีฝนตกปรอยๆ เข้าน้ำท้องฟ้ามืดครึ้ม มีฝนตกปรอยๆ เข้าน้ำท้องฟ้ามืดครึ้ม มีฝนตกปรอยๆ เข้าน้ำท้องฟ้าโปร่ง อากาศแจ่มใส	นายเนือง สรหงษ์ นายธีระ หนูน้อย นายวัชรระ กำพร นายสงัด หงษ์ทอง นายเจริญ เลียงจิกรการ
	ประจวบคีรีขันธ์	กุยบุรี	หาดขาม	ยางทุม		
	ประจวบคีรีขันธ์	หัวหิน	ห้วยสัตว์ใหญ่	เฉลิมพร		
	ชุมพร	ท่าแซะ	สองพี่น้อง	คีรีล้อม		
	ระนอง	เมือง	บางริ้น	พรรั้ง		
ตะวันออก	ตราด	บ่อไร่	บ่อพลอย	บ่อไร่	วัดปริมาณน้ำฝนได้ ๘๐ มม. วัดปริมาณน้ำฝนได้ ๓๒ มม. เข้าน้ำท้องฟ้ามืดครึ้ม มีฝนตกปรอยๆ เข้าน้ำท้องฟ้ามืดครึ้ม มีฝนตกปรอยๆ เข้าน้ำท้องฟ้ามืดครึ้ม มีฝนตกปรอยๆ เข้าน้ำท้องฟ้ามืดครึ้ม มีฝนตกปรอยๆ เข้าน้ำท้องฟ้ามืดครึ้ม มีฝนตกปรอยๆ	นายอำนาจ ยิ้มถนอม นายฉลอง พันธุนาคิน นายสมัย วุฒิชัย นายมนตรี บำรุงวงษ์ นายทัพบิม เพื่อนภูษิต นายธงชัย แม่นหมาย นายสำนึก อินทรชู
	ตราด	เกาะช้าง	หน่วยพิทักษ์อช.ที่กช.๔ (เกาะช้าง)			
	จันทบุรี	เขาคิชฌกูฏ	ตะเคียนทอง	คลองกระสือ		
	จันทบุรี	ขลุง	ตลกอนอง	ตลกอนองบน		
	จันทบุรี	ขลุง	ช้าง	หนองห้าง		
	ระยอง	แกลง	สองสลึง	เนินดินแดง		
	ปราจีนบุรี	นาดี	สะพานหิน	ปากร่วม		
กลาง	กาญจนบุรี	ทองผาภูมิ	ห้วยเขย่ง	ห้วยเขย่ง	วัดปริมาณน้ำฝนได้ ๓๐ มม. วัดปริมาณน้ำฝนได้ ๑๕ มม. เข้าน้ำท้องฟ้ามืดครึ้ม มีฝนตกปรอยๆ เข้าน้ำท้องฟ้ามืดครึ้ม ไม่มีฝนตก	นายสมจิตร มหานิล นายบุญเลิศ ปั่นทองคำ นายสัมฤทธิ์ โมเล็ก นายพรชัย พูลเพิ่ม
	ราชบุรี	สวนผึ้ง	สวนผึ้ง	ตะโกกลาง		
	กาญจนบุรี	ด่านมะขามเตี้ย	ด่านมะขามเตี้ย	หนองกวาง		
	อุทัยธานี	ลานสัก	ระบำ	ท่ามะนาว		
ตะวันออกเฉียงเหนือ	อุบลราชธานี	น้ำขุ่น	โคกสะอาด	โนนยาง	เข้าน้ำท้องฟ้าโปร่ง อากาศแจ่มใส เข้าน้ำท้องฟ้ามืดครึ้ม มีฝนตกปรอยๆ เข้าน้ำท้องฟ้ามืดครึ้ม ไม่มีฝนตก เข้าน้ำท้องฟ้าโปร่ง ไม่มีฝนตก	นายสง่า นันทา นายสำราญ มากมี นายอำ ธนู นายไพโรจน์ มีพา
	นครราชสีมา	ปากช่อง	หมูสี	บึงเตย		
	ศรีสะเกษ	ภูสิงห์	ดงรัก	คูสีแจ		
	หนองบัวลำภู	สุวรรณคูหา	บ้านโคก	โคก		

ศูนย์ปฏิบัติการธรณีพิบัติภัย สำนักธรณีวิทยาสิ่งแวดล้อม
กรมทรัพยากรธรณี กระทรวงทรัพยากรธรรมชาติและสิ่งแวดล้อม
โทร ๐๒ ๖๒๑ ๙๗๐๓-๕ โทรสาร ๐๒ ๖๒๑ ๙๗๐๐
www.dmr.go.th