



# กรมทรัพยากรธรณี

## สรุปรายงานสถานการณ์ธรณีพิบัติภัยประจำวัน

วันที่ 1 กรกฎาคม 2558 เวลา 09.00 น.



ประกาศเฝ้าระวังดินถล่ม  
กรมทรัพยากรธรณี

● สถานีวิจัยดอยขุย สวนสองแสน

0 มม. ต.สุเทพ อ.เมือง จ.เชียงใหม่

● วัดพระธาตุดอยสุเทพราชวรวิหาร

0 มม. ต.สุเทพ อ.เมือง จ.เชียงใหม่

● บ้านผามูบ ต.แม่พูล

0 มม. อ.ลับแล จ.อุตรดิตถ์

● บ้านห้วยเรือ ต.แม่พูล

0 มม. อ.ลับแล จ.อุตรดิตถ์

● บ้านห้วยใต้ ต.แม่พูล

0 มม. อ.ลับแล จ.อุตรดิตถ์

● สำนักสงฆ์ดอยเทพนิมิต

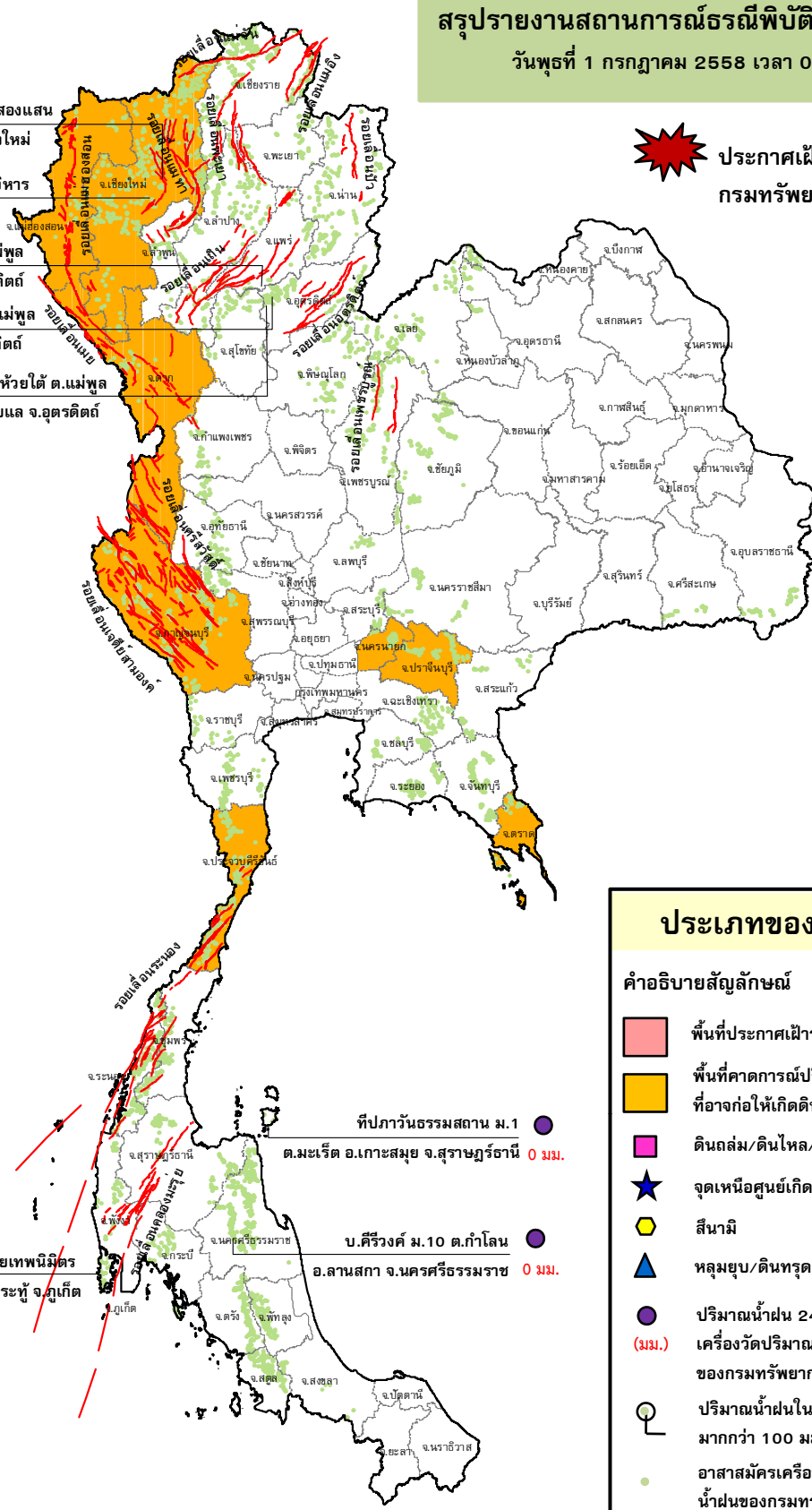
0 มม. ต.ป่าตอง อ.กระทุ่ม จ.ภูเก็ต

● ที่ปกาวันธรรมสถาน ม.1

ต.มะเร็ด อ.เกาะสมุย จ.สุราษฎร์ธานี 0 มม.

● บ.คีรีวงค์ ม.10 ต.กำโลน

อ.ลานสกา จ.นครศรีธรรมราช 0 มม.



### ประเภทของภัยที่เกิด

#### คำอธิบายสัญลักษณ์

- พื้นที่ประกาศเฝ้าระวังดินถล่ม
- พื้นที่คาดการณ์ปริมาณน้ำฝนที่อาจก่อให้เกิดดินถล่ม (8)
- ดินถล่ม/ดินไหล/หินร่วง/รอยแยก
- จุดเหนือศูนย์เกิดแผ่นดินไหว
- สึนามิ
- หลุมยุบ/ดินทรุดตัว
- ปริมาณน้ำฝน 24 ชม. จากเครื่องวัดปริมาณน้ำฝนอัตโนมัติของกรมทรัพยากรธรณี 8 สถานี
- ปริมาณน้ำฝนในพื้นที่เสี่ยงภัยมากกว่า 100 มม. ขึ้นไป
- อาสาสมัครเครือข่ายวัดปริมาณน้ำฝนของกรมทรัพยากรธรณี
- รอยเลื่อนมีพลัง



๑. ประกาศกรมทรัพยากรธรณี

- ไม่มี

๒. ธรณีพิบัติภัยภายในประเทศ รอบ ๒๔ ชั่วโมง

๒.๑ ดินถล่ม น้ำป่าไหลหลาก ดินไหล หินร่วง รอยแยก และหลุมยุบ

- ไม่มี

๒.๒ แผ่นดินไหว

- ไม่มี

๓. ธรณีพิบัติภัยทั่วโลก รอบ ๒๔ ชั่วโมง ที่มีผลกระทบรุนแรง (ดินถล่ม ภูเขาไฟระเบิด แผ่นดินไหว สึนามิ หลุมยุบ และอื่นๆ)

- ไม่มี

๔. พื้นที่ติดตามและเฝ้าระวังสถานการณ์ธรณีพิบัติภัยดินถล่มและน้ำป่าไหลหลากของกรมทรัพยากรธรณี

เนื่องจากในพื้นที่เสี่ยงภัยดินถล่ม มีปริมาณน้ำฝนไม่ถึงเกณฑ์การเฝ้าระวัง ประกอบกับบางพื้นที่ไม่มีฝนตก จึงไม่มีพื้นที่ติดตามสถานการณ์พิบัติภัยดินถล่มและน้ำป่าไหลหลาก

๕. แนวทางการบริหาร

กรณีสถานการณ์ปกติ

- กรมทรัพยากรธรณี ร่วมกับหน่วยงานต่างๆ ที่เกี่ยวข้องดำเนินการติดตามสถานการณ์อย่างต่อเนื่องสม่ำเสมอ เพื่อให้พร้อมสำหรับการแลกเปลี่ยนและสนับสนุนข้อมูลด้านการบริหารจัดการพิบัติภัยของแต่ละหน่วยงาน และเป็นการช่วยบรรเทาและลดผลกระทบจากพิบัติภัยที่อาจเกิดขึ้นต่อชีวิตและทรัพย์สินของประชาชนอีกทางหนึ่ง
- หน่วยงานที่เกี่ยวข้องเตรียมความพร้อมเพื่อรับมือกับสถานการณ์ที่อาจเกิดขึ้นได้อย่างทันท่วงที
- แจ้งข้อมูล/ข่าวสาร/รายงาน อย่างสม่ำเสมอ

**ข้อมูลสนับสนุนที่ใช้ในการวิเคราะห์ ติดตามและเฝ้าระวังธรณีพิบัติภัยดินถล่ม ศูนย์ปฏิบัติการธรณีพิบัติภัย มีดังนี้**

**• สภาพอากาศ (กรมอุตุนิยมวิทยา)**

- มรสุมตะวันตกเฉียงใต้ที่พัดปกคลุมทะเลอันดามัน ภาคใต้ และอ่าวไทย เริ่มมีกำลังแรงขึ้น ลักษณะเช่นนี้ทำให้ภาคตะวันออกเฉียงเหนือและภาคใต้ฝั่งตะวันตกมีฝนเพิ่มขึ้น สำหรับประเทศไทยตอนบน ยังคงมีฝนน้อย ส่วนคลื่นลมบริเวณทะเลอันดามันและอ่าวไทยตอนบน มีกำลังแรงขึ้น ขอให้ชาวเรือเดินเรือด้วยความระมัดระวัง และเรือเล็กควรงดออกจากฝั่ง ในช่วงวันที่ ๓-๖ ก.ค. ๕๘

- ปริมาณน้ำฝนสูงสุดวัดได้ที่ อ.เมือง จ.ระนอง ๒๓.๐ มม. (ที่มา: กรมอุตุนิยมวิทยา)

**• พื้นที่คาดการณ์ปริมาณน้ำฝนที่อาจก่อให้เกิดดินถล่มล่วงหน้า ๓ วัน จากแบบจำลองพื้นที่อ่อนไหวต่อดินถล่มแบบพลวัต (AP Model) สำหรับศูนย์ปฏิบัติการธรณีพิบัติภัย**

- จังหวัดเชียงใหม่ แม่ฮ่องสอน ตาก กาญจนบุรี นครนายก ปราจีนบุรี ตรัง และประจวบคีรีขันธ์ / เฝ้าระวังในระยะ ๑ - ๒ วัน

หมายเหตุ AP Model เป็นการวิเคราะห์ข้อมูลเชิงสถิติของปริมาณน้ำฝนสะสมและเหตุการณ์ดินถล่มในอดีตนำมาสร้างเกณฑ์น้ำฝนสะสมวิกฤตสำหรับเฝ้าระวังและแจ้งเตือนภัยดินถล่ม ข้อมูลการคาดการณ์ปริมาณน้ำฝนล่วงหน้า ๗๒ ชั่วโมง โดยสถาบันสารสนเทศทรัพยากรน้ำและการเกษตร ได้นำมาวิเคราะห์ด้วยแบบจำลอง AP Model เพื่อคาดการณ์พื้นที่ที่จะติดตาม/เฝ้าระวังธรณีพิบัติภัยดินถล่มล่วงหน้า

**• ปริมาณน้ำฝนจากเครื่องวัดอัตโนมัติ ในรอบ ๒๔ ชั่วโมง ที่วัดได้มากกว่า ๕๐ มม.**

- ไม่มีปริมาณน้ำฝนถึงเกณฑ์การเฝ้าระวังเบื้องต้น ของศูนย์ปฏิบัติการธรณีพิบัติภัย

**• ข้อมูลจากเครื่องตรวจติดตามการเคลื่อนตัวของมวลดิน กรมทรัพยากรธรณี ในรอบ ๒๔ ชั่วโมง (๓๐ มิ.ย. ๕๘ เวลา ๐๗.๐๐ น. - ๑ ก.ค. ๕๘ เวลา ๐๗.๐๐ น.)**

ลำดับ	สถานี	ปริมาณน้ำฝน (มม.)	ความชื้นสัมพัทธ์ (%)	แรงดันน้ำใต้ดิน (Piezometer kpa)	การเคลื่อนตัวของมวลดิน ในรอบ ๒๔ ชม. (Inclinometer)				การประเมินสถานการณ์
					ชุดที่ ๑		ชุดที่ ๒		
					ไม่เคลื่อนตัว	เคลื่อนตัว (มม.)	ไม่เคลื่อนตัว	เคลื่อนตัว (มม.)	
๑.	สำนักสงฆ์ดอยเทพนิมิต ต.ป่าตอง อ.กะทู้ จ.ภูเก็ต	๐	๖๕	๐	/	/	/	/	ปกติ
๒.	บ.ศรีวิชัย หมู่ที่ ๑๐ ต.กำโลน อ.ลานสกา จ.นครศรีธรรมราช	๐	๖๓	๕.๗	/	/	/	/	ปกติ
๓.	ที่ป่าวังธรรมสถาน หมู่ที่ ๑ ต.มะเร็ต อ.เกาะสมุย จ.สุราษฎร์ธานี	๐	๕๕	๐.๗	/	/	/	/	ปกติ
๔.	บ.ผามูบ หมู่ที่ ๗ ต.แม่พูล อ.ลับแล จ.อุตรดิตถ์	๐	๕๖	- ๗.๒	/	/	/	/	ปกติ
๕.	บ.ห้วยเรือ หมู่ที่ ๙ ต.แม่พูล อ.ลับแล จ.อุตรดิตถ์	๐	๐	- ๘.๙	/	/	/	/	ปกติ
๖.	บ.ห้วยไต้ หมู่ที่ ๘ ต.แม่พูล อ.ลับแล จ.อุตรดิตถ์	๐	๕๘	- ๕.๖	/	/	/	/	ปกติ
๗.	สถานีวิจัยดอยปู่ย สวนสองแสน ต.สุเทพ อ.เมือง จ.เชียงใหม่	๐	๕๕	- ๑๑.๐	/	/	/	/	ปกติ
๘.	สถานีวิจัยดอยปู่ย สวนสองแสน ต.สุเทพ อ.เมือง จ.เชียงใหม่	๐	๐	๐	/	/	/	/	ปกติ

**หมายเหตุ**

**๑. เกณฑ์วัดปริมาณน้ำฝน**

๐ - ๖๐ มม. ปกติ  
 ๙๐ - ๑๐๐ มม. แจ้งให้ทำการเฝ้าระวัง  
 มากกว่า ๑๕๐ มม. ต้องอพยพประชาชน

**๒. เกณฑ์วัดค่าแรงดันน้ำใต้ดิน (Piezometer)**

๐ ถึง - ๒๙ ปกติ  
 -๓๐ ถึง -๖๙ kPa แจ้งให้ทำการเฝ้าระวัง  
 มากกว่า ถึง -๗๐ kPa ต้องอพยพประชาชน

**๓. เกณฑ์วัดระยะการเคลื่อนตัวของมวลดิน (Inclinometer)**

๐ - ๐.๔๙ มม. ปกติ  
 ๐.๕ - ๔.๙ มม. แจ้งให้ทำการเฝ้าระวัง  
 มากกว่า ๕ มม. ต้องอพยพประชาชน

- ปริมาณน้ำฝนที่วัดได้จากเครือข่ายเฝ้าระวังแจ้งเตือนธรณีพิบัติภัย ในรอบ ๒๔ ชั่วโมง (๓๐ มิ.ย. ๕๘ เวลา ๐๗.๐๐ น. - ๑ ก.ค. ๕๘ เวลา ๐๗.๐๐ น.)

ภาค	จังหวัด / อำเภอ / ตำบล / หมู่บ้าน				ข้อมูลปริมาณน้ำฝน (รอบ ๒๔ ชม.)	เครือข่ายฯ ทร. (ผู้รายงาน)
เหนือ	น่าน	บ่อเกลือ	ภูฟ้า	ห้วยลั๊ม	เข้านี้ท้องฟ้าโปร่ง อากาศร้อน เข้านี้ท้องฟ้าโปร่ง อากาศร้อน เข้านี้ท้องฟ้าโปร่ง อากาศร้อน เข้านี้ท้องฟ้าโปร่ง ไม่มีฝนตก	นายจิรายุส ธนะขว้าง นายวิชณู หนองหล้า นายถวิล ทิพย์นวล นายสมบุญธรรม ไชยมงคล
	เชียงราย	เทิง	หาว	ป่างิ้วใต้		
	เชียงใหม่	แม่แตง	แม่หอพระ	ฝั้ง		
	พะเยา	ปง	ขุนควร	น้ำปุก		
ใต้	สุราษฎร์ธานี	บ้านตาขุน	เขี้ยวหลาน	หน้าฮะ	เข้านี้ท้องฟ้าโปร่ง อากาศร้อน เข้านี้ท้องฟ้าโปร่ง อากาศร้อน เข้านี้ท้องฟ้าโปร่ง อากาศร้อน เข้านี้ท้องฟ้าโปร่ง อากาศร้อน	นายดุสิต มุสิก นายสมมะแอ โหดหมาน นายดลรอหมาน หมดหวัด นายศิวพงษ์ อาจหาญ
	เหนือคลอง	ควนกาหลง	ควนกาหลง	เหนือคลอง		
	สงขลา	รัตภูมิ	เขาพระ	คลองหิน		
	ระนอง	บางหิน	กะเปอร์	ระนอง		
ตะวันออก	จันทบุรี	สอยดาว	ทรายขาว	ปงลำง	วัดปริมาณน้ำฝนได้ ๕ มม. เข้านี้ท้องฟ้าโปร่ง ไม่มีฝนตก เข้านี้ท้องฟ้าโปร่ง ไม่มีฝนตก เข้านี้ท้องฟ้าโปร่ง ไม่มีฝนตก	นายบุญช่วย เขานุกูล นายเสาร์ สีทา นายสำราญ สีดาหอม นายณรงค์ อดทน
	ฉะเชิงเทรา	ท่าตะเกียบ	ท่าตะเกียบ	หนองประโยชน์		
	ปราจีนบุรี	นาดี	ทุ่งโพธิ์	ทุ่งแฝก		
	ระยอง	แกลง	วังห้ว	เขาหินแท่น		
กลาง	เพชรบุรี	แก่งกระจาน	แก่งกระจาน	พุดอน	เข้านี้ท้องฟ้าโปร่ง อากาศร้อน เข้านี้ท้องฟ้าโปร่ง อากาศร้อน เข้านี้ท้องฟ้าโปร่ง อากาศร้อน เข้านี้ท้องฟ้าโปร่ง อากาศร้อน	นายอนันต์ ชูมิชัย นางนุชจรรย์ เสตะพันธ์ นายสำเร็จ กาเพชร นายสุทธิ หล่อทอง
	กาญจนบุรี	สังขละบุรี	ไล่วัว	เสนห์พอง		
	สุพรรณบุรี	ด่านช้าง	วังยาว	วังยาว		
	อุทัยธานี	บ้านไร่	ปึง	หน้าฝ้าย		
ตะวันออก เฉียงเหนือ	เลย	ปากชม	เชียงกลม	โพนทอง	เข้านี้ท้องฟ้าโปร่ง อากาศร้อน เข้านี้ท้องฟ้าโปร่ง อากาศร้อน เข้านี้ท้องฟ้าโปร่ง อากาศร้อน เข้านี้ท้องฟ้าโปร่ง อากาศร้อน	นายสมศักดิ์ เอื้องบุญศรี นายสมศักดิ์ สุขหมง นายสุทัศน์ ไนขาน นายทองสา สุธรรมราช
	ชัยภูมิ	หนองบัวแดง	นางแดด	โหล่น		
	หนองคาย	สังคม	สังคม	สังคม		
	หนองบัวลำภู	สุวรรณคูหา	บ้านโคก	นาโม่		

ศูนย์ปฏิบัติการธรณีพิบัติภัย สำนักธรณีวิทยาสิ่งแวดล้อม  
กรมทรัพยากรธรณี กระทรวงทรัพยากรธรรมชาติและสิ่งแวดล้อม  
โทร ๐๒ ๖๒๑ ๙๗๐๓-๕ โทรสาร ๐๒ ๖๒๑ ๙๗๐๐  
[www.dmr.go.th](http://www.dmr.go.th)