



กรมทรัพยากรธรณี

สรุปรายงานสถานการณ์ธรณีพิบัติภัยประจำวัน

วันจันทร์ที่ 6 กรกฎาคม 2558 เวลา 09.00 น.



ประกาศเฝ้าระวังดินถล่ม
กรมทรัพยากรธรณี

● สถานีวิจัยตอยปุย สวนสองแสน

0 มม. ต.สุเทพ อ.เมือง จ.เชียงใหม่

● วัดพระธาตุคุดยสุเทพราชวรวิหาร

0 มม. ต.สุเทพ อ.เมือง จ.เชียงใหม่

● บ้านผามูป ต.แม่พูล

0.2 มม. อ.ลับแล จ.อุตรดิตถ์

● บ้านห้วยเรือ ต.แม่พูล

0 มม. อ.ลับแล จ.อุตรดิตถ์

● บ้านห้วยใต้ ต.แม่พูล

0 มม. อ.ลับแล จ.อุตรดิตถ์

● สำนักสงฆ์ตอยพูนิมิตร

0 มม. ต.ป่าตอง อ.กระทุ่ม จ.ภูเก็ต

● ที่ป่าวันธรรมสถาน ม.1

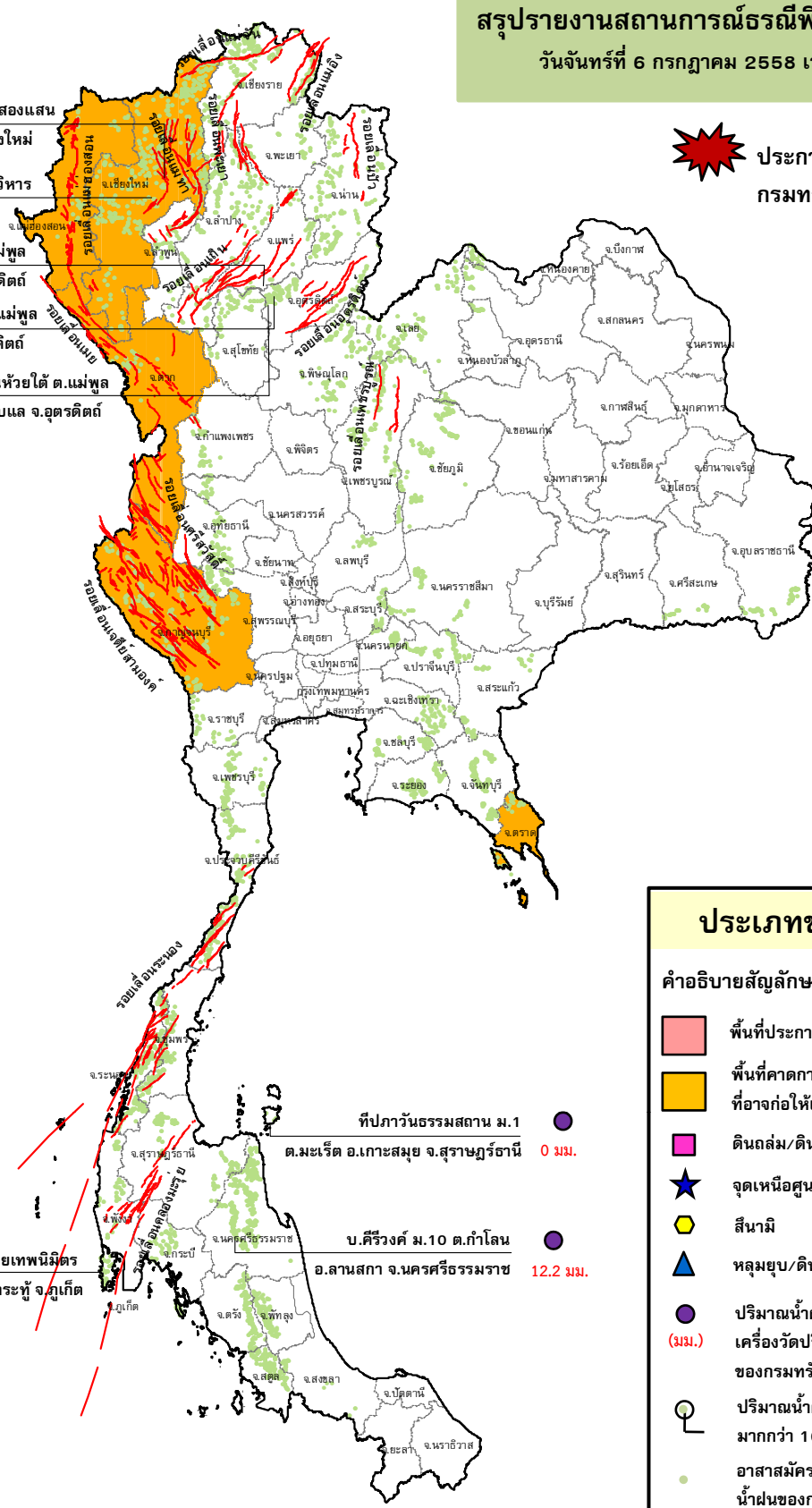
ต.มะเร็ด อ.เกาะสมุย จ.สุราษฎร์ธานี

0 มม.

● บ.ศิริวงศ์ ม.10 ต.กำโลน

อ.ลานสกา จ.นครศรีธรรมราช

12.2 มม.



ประเภทของภัยที่เกิด

- คำอธิบายสัญลักษณ์
- พื้นที่ประกาศเฝ้าระวังดินถล่ม
 - พื้นที่คาดการณ์ปริมาณน้ำฝนที่อาจก่อให้เกิดดินถล่ม (5)
 - ดินถล่ม/ดินไหล/หินร่วง/รอยแยก
 - จุดเหนือศูนย์เกิดแผ่นดินไหว
 - สึนามิ
 - หลุมยุบ/ดินทรุดตัว
 - ปริมาณน้ำฝน 24 ชม. จากเครื่องวัดปริมาณน้ำฝนอัตโนมัติของกรมทรัพยากรธรณี 8 สถานี
 - ปริมาณน้ำฝนในพื้นที่เสี่ยงภัยมากกว่า 100 มม. ขึ้นไป
 - อาสาสมัครเครือข่ายวัดปริมาณน้ำฝนของกรมทรัพยากรธรณี
 - รอยเลื่อนมีพลัง



๑. ประกาศกรมทรัพยากรธรณี

- ไม่มี

๒. ธรณีพิบัติภัยภายในประเทศ รอบ ๒๔ ชั่วโมง

๒.๑ ดินถล่ม น้ำป่าไหลหลาก ดินไหล หินร่วง รอยแยก และหลุมยุบ

- วานนี้ (๕ ก.ค. ๕๘) เกิดเหตุถนนคันคลองระพีพัฒน์ สายหนองแค - ลำบัว ทรุดตัวลง ๓ เมตร มีความยาวประมาณ ๒๐๐ - ๓๐๐ เมตร บริเวณหมู่ที่ ๘ ตำบลหนองโรง อำเภอหนองแค จังหวัดสระบุรี ส่งผลให้ไม่สามารถใช้เส้นทางได้ (ที่มา : กรมป้องกันและบรรเทาสาธารณภัย)

๒.๒ แผ่นดินไหว

- ไม่มี

๓. ธรณีพิบัติภัยทั่วโลก รอบ ๒๔ ชั่วโมง ที่มีผลกระทบรุนแรง (ดินถล่ม ภูเขาไฟระเบิด แผ่นดินไหว สึนามิ หลุมยุบ และอื่นๆ)

- ไม่มี

๔. พื้นที่ติดตามและเฝ้าระวังสถานการณ์ธรณีพิบัติภัยดินถล่มและน้ำป่าไหลหลากของกรมทรัพยากรธรณี

เนื่องจากในพื้นที่เสี่ยงภัยดินถล่ม มีปริมาณน้ำฝนไม่ถึงเกณฑ์การเฝ้าระวัง ประกอบกับบางพื้นที่ไม่มีฝนตก จึงไม่มีพื้นที่ติดตามสถานการณ์พิบัติภัยดินถล่มและน้ำป่าไหลหลาก

๕. แนวทางการบริหาร

กรณีสถานการณ์ปกติ

- กรมทรัพยากรธรณี ร่วมกับหน่วยงานต่างๆ ที่เกี่ยวข้องดำเนินการติดตามสถานการณ์อย่างต่อเนื่องสม่ำเสมอ เพื่อให้พร้อมสำหรับการแลกเปลี่ยนและสนับสนุนข้อมูลด้านการบริหารจัดการพิบัติภัยของแต่ละหน่วยงาน และเป็นการช่วยบรรเทาและลดผลกระทบจากพิบัติภัยที่อาจเกิดขึ้นต่อชีวิตและทรัพย์สินของประชาชนอีกทางหนึ่ง
- หน่วยงานที่เกี่ยวข้องเตรียมความพร้อมเพื่อรับมือกับสถานการณ์ที่อาจเกิดขึ้นได้อย่างทันที่
- แจ้งข้อมูล/ข่าวสาร/รายงาน อย่างสม่ำเสมอ

ข้อมูลสนับสนุนที่ใช้ในการวิเคราะห์ ติดตามและเฝ้าระวังธรณีพิบัติภัยดินถล่ม ศูนย์ปฏิบัติการธรณีพิบัติภัย มีดังนี้

• สภาพอากาศ (กรมอุตุนิยมวิทยา)

- ร่องมรสุมพาดผ่านประเทศพม่า ลาว และเวียดนามตอนบนเข้าสู่หย่อมความกดอากาศต่ำบริเวณอ่าวตังเกี๋ย ส่วนมรสุมตะวันออกเฉียงใต้ที่พัดปกคลุมทะเลอันดามัน ภาคใต้ และอ่าวไทยมีกำลังแรง ลักษณะเช่นนี้ทำให้ภาคเหนือ ด้านตะวันตกของภาคกลาง และภาคใต้มีฝนเพิ่มขึ้น

- ปริมาณน้ำฝนสูงสุดวัดได้ที่จังหวัดระนอง ๗๘.๒ มม. (ที่มา: กรมอุตุนิยมวิทยา)

• พื้นที่คาดการณ์ปริมาณน้ำฝนที่อาจก่อให้เกิดดินถล่มล่วงหน้า ๓ วัน จากแบบจำลองพื้นที่อ่อนไหวต่อดินถล่มแบบพลวัต (AP Model) สำหรับศูนย์ปฏิบัติการธรณีพิบัติภัย

- จังหวัดเชียงใหม่ แม่ฮ่องสอน ตาก กาญจนบุรี และตราด / เฝ้าระวังในระยะ ๑ - ๒ วัน

หมายเหตุ AP Model เป็นการวิเคราะห์ข้อมูลเชิงสถิติของปริมาณน้ำฝนสะสมและเหตุการณ์ดินถล่มในอดีตนำมาสร้างเกณฑ์น้ำฝนสะสมวิกฤตสำหรับเฝ้าระวังและแจ้งเตือนภัยดินถล่ม ข้อมูลการคาดการณ์ปริมาณน้ำฝนล่วงหน้า ๗๒ ชั่วโมง โดยสถาบันสารสนเทศทรัพยากรน้ำและการเกษตร ได้นำมาวิเคราะห์ด้วยแบบจำลอง AP Model เพื่อคาดการณ์พื้นที่ที่จะติดตาม/เฝ้าระวังธรณีพิบัติภัยดินถล่มล่วงหน้า

• ปริมาณน้ำฝนจากเครื่องวัดอัตโนมัติ ในรอบ ๒๔ ชั่วโมง ที่วัดได้มากกว่า ๕๐ มม.

- ไม่มีปริมาณน้ำฝนถึงเกณฑ์การเฝ้าระวังเบื้องต้น ของศูนย์ปฏิบัติการธรณีพิบัติภัย

• ข้อมูลจากเครื่องตรวจติดตามการเคลื่อนตัวของมวลดิน กรมทรัพยากรธรณี ในรอบ ๒๔ ชั่วโมง (๕ ก.ค. ๕๘ เวลา ๐๗.๐๐ น. - ๖ ก.ค. ๕๘ เวลา ๐๗.๐๐ น.)

ลำดับ	สถานี	ปริมาณน้ำฝน (มม.)	ความชื้นสัมพัทธ์ (%)	แรงดันน้ำใต้ดิน (Piezometer, kpa)	การเคลื่อนตัวของมวลดิน ในรอบ ๒๔ ชม. (Inclinometer)				การประเมินสถานการณ์
					ชุดที่ ๑		ชุดที่ ๒		
					ไม่เคลื่อนตัว	เคลื่อนตัว (มม.)	ไม่เคลื่อนตัว	เคลื่อนตัว (มม.)	
๑.	สำนักสงฆ์ดอยเทพนิมิต ต.ป่าตอง อ.กะทู้ จ.ภูเก็ต	๐	๖๕	๐	/	/	/	/	ปกติ
๒.	บ.ศิริวงศ์ หมู่ที่ ๑๐ ต.กำโลน อ.ลานสกา จ.นครศรีธรรมราช	๑๒.๒	๖๓	๕.๔	/	/	/	/	ปกติ
๓.	ที่ป่าวันธรรมสถาน หมู่ที่ ๑ ต.มะเร็ต อ.เกาะสมุย จ.สุราษฎร์ธานี	๐	๕๔	๐.๗	/	/	/	/	ปกติ
๔.	บ.ผามูบ หมู่ที่ ๗ ต.แม่พูล อ.ลับแล จ.อุตรดิตถ์	๐.๒	๕๕	- ๗.๗	/	/	/	/	ปกติ
๕.	บ.ห้วยเรือ หมู่ที่ ๙ ต.แม่พูล อ.ลับแล จ.อุตรดิตถ์	๐	-	- ๙.๒	/	/	/	/	ปกติ
๖.	บ.ห้วยใต้ หมู่ที่ ๘ ต.แม่พูล อ.ลับแล จ.อุตรดิตถ์	๐	๕๖	- ๕.๙	/	/	/	/	ปกติ
๗.	สถานีวิจัยดอยปู่ย สวนสองแสน ต.สุเทพ อ.เมือง จ.เชียงใหม่	๐	๕๕	- ๑๑.๕	/	/	/	/	ปกติ
๘.	วัดพระธาตุดอยสุเทพวรวิหาร ต.สุเทพ อ.เมือง จ.เชียงใหม่	๐	๐	๐	/	/	/	/	ปกติ

หมายเหตุ

- | | | |
|--|---|---|
| <p>๑. เกณฑ์วัดปริมาณน้ำฝน
 ๐ - ๖๐ มม. ปกติ
 ๙๐ - ๑๐๐ มม. แจ้งให้ทำการเฝ้าระวัง
 มากกว่า ๑๕๐ มม. ต้องอพยพประชาชน</p> | <p>๒. เกณฑ์วัดค่าแรงดันน้ำใต้ดิน (Piezometer)
 ๐ ถึง - ๒๙ ปกติ
 -๓๐ ถึง -๖๙ kPa แจ้งให้ทำการเฝ้าระวัง
 มากกว่า ถึง -๗๐ kPa ต้องอพยพประชาชน</p> | <p>๓. เกณฑ์วัดระยะการเคลื่อนตัวของมวลดิน (Inclinometer)
 ๐ - ๐.๔๙ มม. ปกติ
 ๐.๕ - ๔.๙ มม. แจ้งให้ทำการเฝ้าระวัง
 มากกว่า ๕ มม. ต้องอพยพประชาชน</p> |
|--|---|---|

- ปริมาณน้ำฝนที่วัดได้จากเครือข่ายเฝ้าระวังแจ้งเตือนธรณีพิบัติภัย ในรอบ ๒๔ ชั่วโมง (๕ ก.ค. ๕๘ เวลา ๐๗.๐๐ น. - ๖ ก.ค. ๕๘ เวลา ๐๗.๐๐ น.)

ภาค	จังหวัด / อำเภอ / ตำบล / หมู่บ้าน				ข้อมูลปริมาณน้ำฝน (รอบ ๒๔ ชม.)	เครือข่ายฯ ทธ. (ผู้รายงาน)
เหนือ	เชียงราย	แม่สาย	เวียงพางคำ	ป่าเหมือดสันติสุข	เข้านี้ท้องฟ้ามีดครึ้ม มีฝนตกปรอยๆ	นายสุคำ วินัน
	เชียงใหม่	เชียงดาว	เมืองนะ	เมืองนะ	เข้านี้ท้องฟ้ามีดครึ้ม ไม่มีฝนตก	นายคำ พรหมทอง
	แพร่	สอง	สะเอียม	นาหลวง	เข้านี้ท้องฟ้ามีดครึ้ม ไม่มีฝนตก	นายนิยม อยู่สุข
	ลำปาง	เมืองปาน	หัวเมือง	ทุ่งยาว	เข้านี้ท้องฟ้ามีดครึ้ม ไม่มีฝนตก	นายชาญ มาเขียว
ใต้	ระนอง	เมือง	หาดส้มแป้น	ทุ่งคา	วัดปริมาณน้ำฝนได้ ๓๐ มม.	นายเนือง สรหงษ์
	ชุมพร	พะโต๊ะ	ปังหวาน	ห้วยใหญ่	วัดปริมาณน้ำฝนได้ ๓๐ มม.	นายถนอม พรหมแก้ว
	นครศรีธรรมราช	ลานสกา	กำโลน	วังไทร	เข้านี้ท้องฟ้ามีดครึ้ม ไม่มีฝนตก	นายสัญญา เวชผลสาร
	ตรัง	นาโยง	ละมอ	ละมอ	เข้านี้ท้องฟ้าโปร่ง อากาศร้อน	นายประพันธ์ แก้วฟ้า
ตะวันออก	ฉะเชิงเทรา	ท่าตะเกียบ	คลองตะเกรา	วังหิน	เข้านี้ท้องฟ้าโปร่ง อากาศร้อน	นายเชิฐ แก้วเรือง
	ระยอง	เขาชะเมา	น้ำเป็น	น้ำเป็น	เข้านี้ท้องฟ้าโปร่ง อากาศร้อน	นายไชยา วรรณศิริ
	จันทบุรี	มะขาม	ฉมัน	ฉมัน	เข้านี้ท้องฟ้าโปร่ง อากาศร้อน	นายชุมพร ศรีแก่นจันทร์
	ตราด	บ่อไร่	หนองบอน	เนินพัฒนา	เข้านี้ท้องฟ้าโปร่ง อากาศร้อน	นายสุรชาติ อยู่รอด
กลาง	กาญจนบุรี	ทองผาภูมิ	ลีนถิ่น	ลีนถิ่น	วัดปริมาณน้ำฝนได้ ๒๕ มม.	นางจินตนา อาหาร
	เพชรบุรี	แก่งกระจาน	แก่งกระจาน	พุดอน	วัดปริมาณน้ำฝนได้ ๒๐ มม.	นายอนันต์ ชูมิชัย
	ลพบุรี	ชัยบาดาล	ใหม่สามัคคี	ชัยม่วง	เข้านี้ท้องฟ้ามีดครึ้ม ไม่มีฝนตก	นางทอง แป้นมณี
	นครนายก	เมือง	สาริกา	เขานางบวช	เข้านี้ท้องฟ้ามีดครึ้ม ไม่มีฝนตก	นายสมศักดิ์ ร้อยศรี
ตะวันออก เฉียงเหนือ	ขอนแก่น	ภูผาม่าน	วังสวาบ	คลองเจริญ	วัดปริมาณน้ำฝนได้ ๒๐ มม.	นายดุสิต สีสันบุญ
	อุดรธานี	นาเยือง	นาแค	เพิ่ม	เข้านี้ท้องฟ้ามีดครึ้ม ไม่มีฝนตก	นายสมยง ยาแก้ว
	เลย	ด่านซ้าย	ด่านซ้าย	นาเวียง	เข้านี้ท้องฟ้ามีดครึ้ม ไม่มีฝนตก	นายบุญชวน พรหมศรี
	หนองบัวลำภู	สุวรรณคูหา	บุญทัน	คลองเจริญ	เข้านี้ท้องฟ้าโปร่ง ไม่มีฝนตก	นายนิคม ภาคโพธิ์

ศูนย์ปฏิบัติการธรณีพิบัติภัย สำนักธรณีวิทยาสิ่งแวดล้อม
กรมทรัพยากรธรณี กระทรวงทรัพยากรธรรมชาติและสิ่งแวดล้อม
โทร ๐๒ ๖๒๑ ๔๗๐๓-๕ โทรสาร ๐๒ ๖๒๑ ๔๗๐๐
www.dmr.go.th