




กรมทรัพยากรธรณี

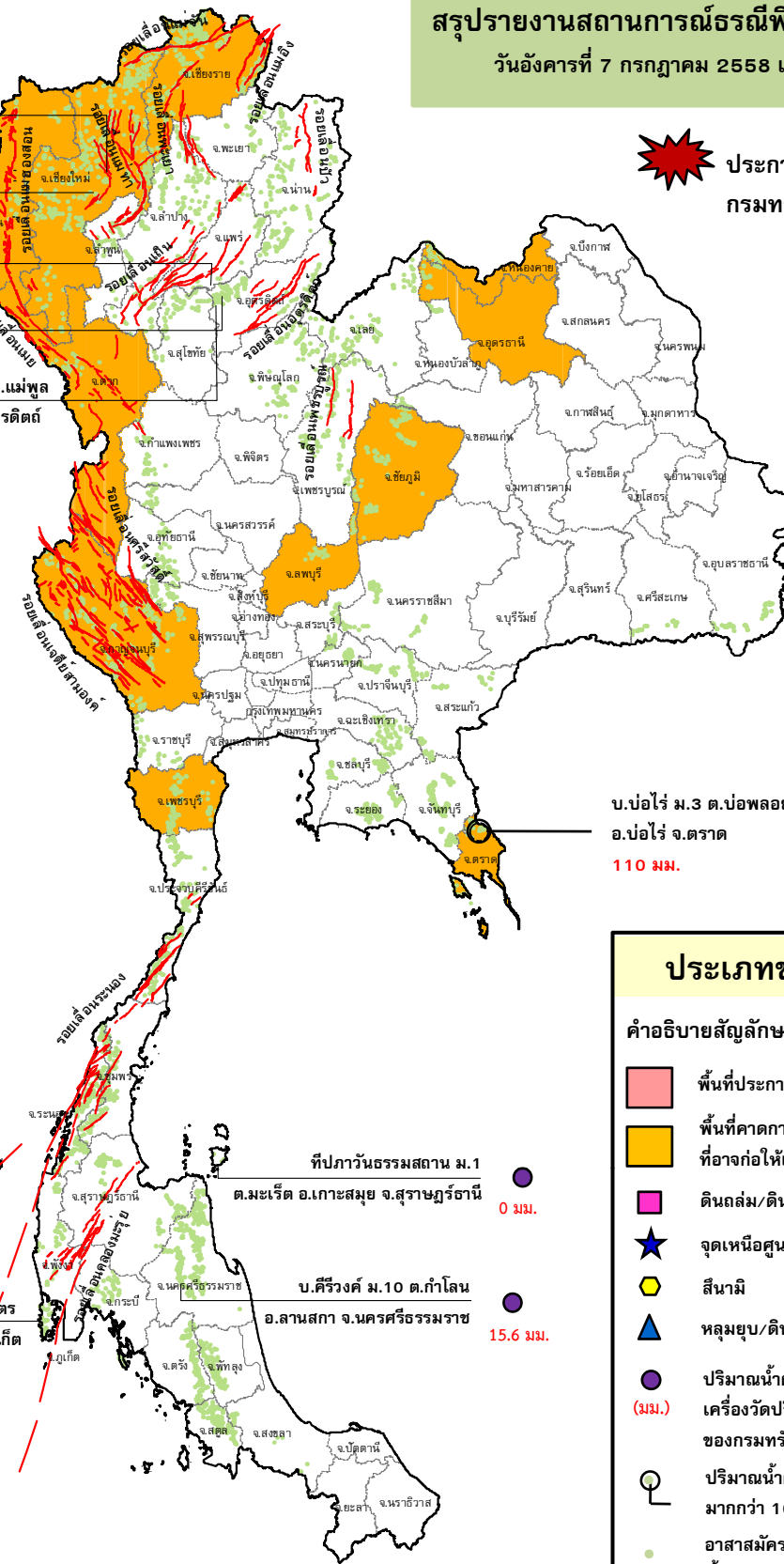
สรุปรายงานสถานการณ์ธรณีพิบัติภัยประจำวัน

วันอังคารที่ 7 กรกฎาคม 2558 เวลา 09.00 น.



ประกาศเฝ้าระวังดินถล่ม
กรมทรัพยากรธรณี

-  สถานีวิจัยคอกขุย สวนสองแสน
ต.สุเทพ อ.เมือง จ.เชียงใหม่
0 มม.
-  วัดพระธาตุคอกขุยพรพราชาววิหาร
ต.สุเทพ อ.เมือง จ.เชียงใหม่
0 มม.
-  บ้านผามูบ ต.แม่พูล
อ.ลับแล จ.อุตรดิตถ์
0 มม.
-  บ้านห้วยเรือ ต.แม่พูล
อ.ลับแล จ.อุตรดิตถ์
0 มม.
-  บ้านห้วยใต้ ต.แม่พูล
อ.ลับแล จ.อุตรดิตถ์
0 มม.



บ.บ่อไร่ ม.3 ต.บ่อพลอย
อ.บ่อไร่ จ.ตราด
110 มม.

ประเภทของภัยที่เกิด

- คำอธิบายสัญลักษณ์**
-  พื้นที่ประกาศเฝ้าระวังดินถล่ม
 -  พื้นที่คาดการณ์ปริมาณน้ำฝนที่อาจก่อให้เกิดดินถล่ม (11)
 -  ดินถล่ม/ดินไหล/หินร่วง/รอยแยก
 -  จุดเหนือศูนย์เกิดแผ่นดินไหว
 -  สึนามิ
 -  หลุมยุบ/ดินทรุดตัว
 -  ปริมาณน้ำฝน 24 ชม. จากเครื่องวัดปริมาณน้ำฝนอัตโนมัติของกรมทรัพยากรธรณี 8 สถานี
 -  ปริมาณน้ำฝนในพื้นที่เสี่ยงภัยมากกว่า 100 มม. ขึ้นไป
 -  อาสาสมัครเครือข่ายวัดปริมาณน้ำฝนของกรมทรัพยากรธรณี
 -  รอยเลื่อนมีพลัง



๑. ประกาศกรมทรัพยากรธรณี

- ไม่มี

๒. ธรณีพิบัติภัยภายในประเทศ รอบ ๒๔ ชั่วโมง

๒.๑ ดินถล่ม น้ำป่าไหลหลาก ดินไหล หินร่วง รอยแยก และหลุมยุบ

- ไม่มี

๒.๒ แผ่นดินไหว

- ไม่มี

๓. ธรณีพิบัติภัยทั่วโลก รอบ ๒๔ ชั่วโมง ที่มีผลกระทบรุนแรง (ดินถล่ม ภูเขาไฟระเบิด แผ่นดินไหว สึนามิ หลุมยุบ และอื่นๆ)

- ไม่มี

๔. พื้นที่ติดตามและเฝ้าระวังสถานการณ์ธรณีพิบัติภัยดินถล่มและน้ำป่าไหลหลากของกรมทรัพยากรธรณี

เนื่องจากในพื้นที่เสี่ยงภัยดินถล่ม มีปริมาณน้ำฝนไม่ถึงเกณฑ์การเฝ้าระวัง ประกอบกับบางพื้นที่ไม่มีฝนตก จึงไม่มีพื้นที่ติดตามสถานการณ์พิบัติภัยดินถล่มและน้ำป่าไหลหลาก

๕. แนวทางการบริหาร

กรณีสถานการณ์ปกติ

- กรมทรัพยากรธรณี ร่วมกับหน่วยงานต่างๆ ที่เกี่ยวข้องดำเนินการติดตามสถานการณ์อย่างต่อเนื่องสม่ำเสมอ เพื่อให้พร้อมสำหรับการแลกเปลี่ยนและสนับสนุนข้อมูลด้านการบริหารจัดการพิบัติภัยของแต่ละหน่วยงาน และเป็นการช่วยบรรเทาและลดผลกระทบจากพิบัติภัยที่อาจเกิดขึ้นต่อชีวิตและทรัพย์สินของประชาชนอีกทางหนึ่ง
- หน่วยงานที่เกี่ยวข้องเตรียมความพร้อมเพื่อรับมือกับสถานการณ์ที่อาจเกิดขึ้นได้อย่างทันท่วงที
- แจ้งข้อมูล/ข่าวสาร/รายงาน อย่างสม่ำเสมอ

ข้อมูลสนับสนุนที่ใช้ในการวิเคราะห์ ติดตามและเฝ้าระวังธรณีพิบัติภัยดินถล่ม ศูนย์ปฏิบัติการธรณีพิบัติภัย มีดังนี้

• สภาพอากาศ (กรมอุตุนิยมวิทยา)

- ร่องมรสุมพาดผ่านภาคเหนือ ภาคตะวันออกเฉียงเหนือตอนบน ประเทศลาว และประเทศเวียดนามตอนบน เข้าสู่หย่อมความกดอากาศต่ำบริเวณอ่าวตังเกี๋ย ประกอบกับมรสุมตะวันตกเฉียงใต้ที่พัดปกคลุมทะเลอันดามัน ภาคใต้ และอ่าวไทยมีกำลังแรง ลักษณะเช่นนี้ทำให้บริเวณประเทศไทยมีฝนเพิ่มขึ้น และมีฝนตกหนักบางแห่งบริเวณภาคตะวันออกเฉียงเหนือ และภาคใต้

- ปริมาณน้ำฝนสูงสุดวัดได้ที่สถานีการเกษตร จังหวัดนครพนม ๙๘.๖ มม. (ที่มา: กรมอุตุนิยมวิทยา)

• พื้นที่คาดการณ์ปริมาณน้ำฝนที่อาจก่อให้เกิดดินถล่มล่วงหน้า ๓ วัน จากแบบจำลองพื้นที่อ่อนไหวต่อดินถล่มแบบพลวัต (AP Model) สำหรับศูนย์ปฏิบัติการธรณีพิบัติภัย

- จังหวัดเชียงใหม่ เชียงราย แม่ฮ่องสอน ตาก ลพบุรี กาญจนบุรี เพชรบุรี ตราด ชัยภูมิ อุตรธานี และหนองคาย / เฝ้าระวังในระยะ ๑ - ๒ วัน

หมายเหตุ AP Model เป็นการวิเคราะห์ข้อมูลเชิงสถิติของปริมาณน้ำฝนสะสมและเหตุการณ์ดินถล่มในอดีตนำมาสร้างเกณฑ์น้ำฝนสะสมวิกฤตสำหรับเฝ้าระวังและแจ้งเตือนภัยดินถล่ม ข้อมูลการคาดการณ์ปริมาณน้ำฝนล่วงหน้า ๗๒ ชั่วโมง โดยสถาบันสารสนเทศทรัพยากรน้ำและการเกษตร ได้นำมาวิเคราะห์ด้วยแบบจำลอง AP Model เพื่อคาดการณ์พื้นที่ที่จะติดตาม/เฝ้าระวังธรณีพิบัติภัยดินถล่มล่วงหน้า

• ปริมาณน้ำฝนจากเครื่องวัดอัตโนมัติ ในรอบ ๒๔ ชั่วโมง ที่วัดได้มากกว่า ๕๐ มม.

- ไม่มีปริมาณน้ำฝนถึงเกณฑ์การเฝ้าระวังเบื้องต้น ของศูนย์ปฏิบัติการธรณีพิบัติภัย

• ข้อมูลจากเครื่องตรวจติดตามการเคลื่อนตัวของมวลดิน กรมทรัพยากรธรณี ในรอบ ๒๔ ชั่วโมง (๖ ก.ค. ๕๘ เวลา ๐๗.๐๐ น. - ๗ ก.ค. ๕๘ เวลา ๐๗.๐๐ น.)

ลำดับ	สถานี	ปริมาณน้ำฝน (มม.)	ความชื้นสัมพัทธ์ (%)	แรงดันน้ำใต้ดิน (Piezometer,kpa)	การเคลื่อนตัวของมวลดิน ในรอบ ๒๔ ชม. (Inclinometer)				การประเมินสถานการณ์
					ชุดที่ ๑		ชุดที่ ๒		
					ไม่เคลื่อนตัว	เคลื่อนตัว (มม.)	ไม่เคลื่อนตัว	เคลื่อนตัว (มม.)	
๑.	สำนักสงฆ์ดอยเทพนิมิต ต.ป่าตอง อ.กะทู้ จ.ภูเก็ต	๑๖.๒	๖๕	๐	/	/	/	/	ปกติ
๒.	บ.ศิรินทร์ หมู่ที่ ๑๐ ต.กำโลน อ.ลานสกา จ.นครศรีธรรมราช	๑๕.๖	๖๔	๕.๔	/	/	/	/	ปกติ
๓.	ที่ปกาวันธรรมสถาน หมู่ที่ ๑ ต.มะเร็ต อ.เกาะสมุย จ.สุราษฎร์ธานี	๐	๕๕	๐.๗	/	/	/	/	ปกติ
๔.	บ.ผามอบ หมู่ที่ ๗ ต.แม่พูล อ.ลับแล จ.อุตรดิตถ์	๐	๕๕	- ๗.๘	/	/	/	/	ปกติ
๕.	บ.ห้วยเรือ หมู่ที่ ๙ ต.แม่พูล อ.ลับแล จ.อุตรดิตถ์	๐	-	- ๙.๒	/	/	/	/	ปกติ
๖.	บ.ห้วยไต้ หมู่ที่ ๘ ต.แม่พูล อ.ลับแล จ.อุตรดิตถ์	๐	๕๖	- ๖.๐	/	/	/	/	ปกติ
๗.	สถานีวิจัยดอยปู่ย สวนสองแสน ต.สุเทพ อ.เมือง จ.เชียงใหม่	๐	๕๔	- ๑๑.๕	/	/	/	/	ปกติ
๘.	วัดพระธาตุดอยสุเทพวรวิหาร ต.สุเทพ อ.เมือง จ.เชียงใหม่	๐	๐	๐	/	/	/	/	ปกติ

หมายเหตุ

๑. เกณฑ์วัดปริมาณน้ำฝน

๐ - ๖๐ มม. ปกติ
๙๐ - ๑๐๐ มม. แจ้งให้ทำการเฝ้าระวัง
มากกว่า ๑๕๐ มม. ต้องอพยพประชาชน

๒. เกณฑ์วัดค่าแรงดันน้ำใต้ดิน (Piezometer)

๐ ถึง - ๒๙ ปกติ
-๓๐ ถึง -๖๙ kPa แจ้งให้ทำการเฝ้าระวัง
มากกว่า ถึง -๗๐ kPa ต้องอพยพประชาชน

๓. เกณฑ์วัดระยะการเคลื่อนตัวของมวลดิน (Inclinometer)

๐ - ๐.๔๙ มม. ปกติ
๐.๕ - ๔.๙ มม. แจ้งให้ทำการเฝ้าระวัง
มากกว่า ๕ มม. ต้องอพยพประชาชน

- ปริมาณน้ำฝนที่วัดได้จากเครือข่ายเฝ้าระวังแจ้งเตือนธรณีพิบัติภัย ในรอบ ๒๔ ชั่วโมง (๖ ก.ค. ๕๘ เวลา ๐๗.๐๐ น. - ๗ ก.ค. ๕๘ เวลา ๐๗.๐๐ น.)

ภาค	จังหวัด / อำเภอ / ตำบล / หมู่บ้าน				ข้อมูลปริมาณน้ำฝน (รอบ ๒๔ ชม.)	เครือข่ายฯ ทธ. (ผู้รายงาน)
เหนือ	ตาก	แม่ระมาด	แม่ระมาด	ห้วยห้วย	วัดปริมาณน้ำฝนได้ ๐.๑ มม. เข้าน้ำท้องฟ้ามีดครึ้ม ไม่มีฝนตก เข้าน้ำท้องฟ้ามีดครึ้ม ไม่มีฝนตก เข้าน้ำท้องฟ้ามีดครึ้ม ไม่มีฝนตก	นายสมศรี มีทา นายสมชาย ปลายสร้อย นายทวี ทิพย์หมึก นายสาโรจน์ อุบจักร
	เพชรบูรณ์	หล่มสัก	น้ำก้อ	น้ำก้อไทย		
	เข็ยราย	เวียงแก่น	ห้วยยางว	ทุ่งคำ		
	น่าน	บ่อเกลือ	บ่อเกลือใต้	บ่อหลวง		
ใต้	สุราษฎร์ธานี	พนม	คลองชะอุ่น	คลองห้วยช้าง	เข้าน้ำท้องฟ้ามีดครึ้ม ไม่มีฝนตก เข้าน้ำท้องฟ้ามีดครึ้ม ไม่มีฝนตก เข้าน้ำท้องฟ้ามีดครึ้ม ไม่มีฝนตก เข้าน้ำท้องฟ้ามีดครึ้ม มีฝนตกปรอยๆ	นายสุนทร ผอมทอง นายวรรณเดช สังข์ขาว นายวิน กตชนุด นายสมพร กอบกิจ
	สตูล	ทุ่งหว้า	ทุ่งหว้า	ธารปลิว		
	นครศรีธรรมราช	ทุ่งสง	นาหลวงเสน	ท่าเสา		
	ตรัง	ห้วยยอด	เขาปูน	วังสมบูรณ์		
ตะวันออก	ตราด	บ่อไร่	บ่อพลอย	บ่อไร่	วัดปริมาณน้ำฝนได้ ๑๑๐ มม. วัดปริมาณน้ำฝนได้ ๗๐ มม. วัดปริมาณน้ำฝนได้ ๕๐ มม. วัดปริมาณน้ำฝนได้ ๔๐ มม. วัดปริมาณน้ำฝนได้ ๒๐ มม. เข้าน้ำท้องฟ้ามีดครึ้ม ไม่มีฝนตก	นายอำนาจ ยิ้มถนอม นายตรวจ สนตั้ง นายลิขิต หัสคุณ นายประทีป โกรศ นายภิรมย์ แยมสวน นายทวีป ถานะวร
	ตราด	เขาสมิง	สะตอ	ทุ่งกระบอก		
	จันทบุรี	มะขาม	วังแฉิม	ทุ่งตลาด		
	ตราด	บ่อไร่	ช้างทูน	หนองไม้หอม		
	จันทบุรี	มะขาม	ฉมัน	ตะบกเตี้ย		
	ระยอง	แกลง	สองสลึง	บ่อทอง		
กลาง	ลพบุรี	สระโบสถ์	นิคมชัย	ดงน้อย	เข้าน้ำท้องฟ้ามีดครึ้ม ไม่มีฝนตก เข้าน้ำท้องฟ้าหวั้ ไม่มีฝนตก เข้าน้ำท้องฟ้าโปร่ง ไม่มีฝนตก เข้าน้ำท้องฟ้าโปร่ง ไม่มีฝนตก	นายประสงค์ อ่อนมิตร นายดอกกรัก เหลืองพิรุณรัตน์ นายประเวท อยู่รุ่ง นางสาวฉลวย คู่แก้ว
	ราชบุรี	สวนผึ้ง	สวนผึ้ง	ถ้ำหิน		
	อุทัยธานี	ห้วยคต	ทองหลาง	ชะว้า		
	สุพรรณบุรี	ด่านช้าง	องค์พระ	วังโหรา		
ตะวันออก เฉียงเหนือ	อุบลราชธานี	นาจะหลวย	นาจะหลวย	แก่งขี้เหล็ก	วัดปริมาณน้ำฝนได้ ๕ มม. เข้าน้ำท้องฟ้ามีดครึ้ม ไม่มีฝนตก เข้าน้ำท้องฟ้าโปร่ง ไม่มีฝนตก เข้าน้ำท้องฟ้าโปร่ง ไม่มีฝนตก	นายบัวรินทร์ วาตา นายสงวน อุดมนอก นายพนม ญาติพิมล นายสมยอม ยาแก้ว
	ชัยภูมิ	เทพสถิต	นาช่างกลัด	โคกอนุ		
	นครราชสีมา	วังน้ำเขียว	อุดมทรัพย์	วังน้ำเขียว		
	อุดรธานี	นาเยือง	นาแค	เพิ่ม		

ศูนย์ปฏิบัติการธรณีพิบัติภัย สำนักธรณีวิทยาสิ่งแวดล้อม
กรมทรัพยากรธรณี กระทรวงทรัพยากรธรรมชาติและสิ่งแวดล้อม

โทร ๐๒ ๖๒๑ ๙๗๐๓-๕ โทรสาร ๐๒ ๖๒๑ ๙๗๐๐

www.dmr.go.th