

หลุมยุบ ม.1 ต.บ้านมุง อ.เนินมะปราง จ.พิษณุโลก
เส้นผ่าศูนย์กลาง 6 เมตร ลึก 3 เมตร



กรมทรัพยากรธรณี

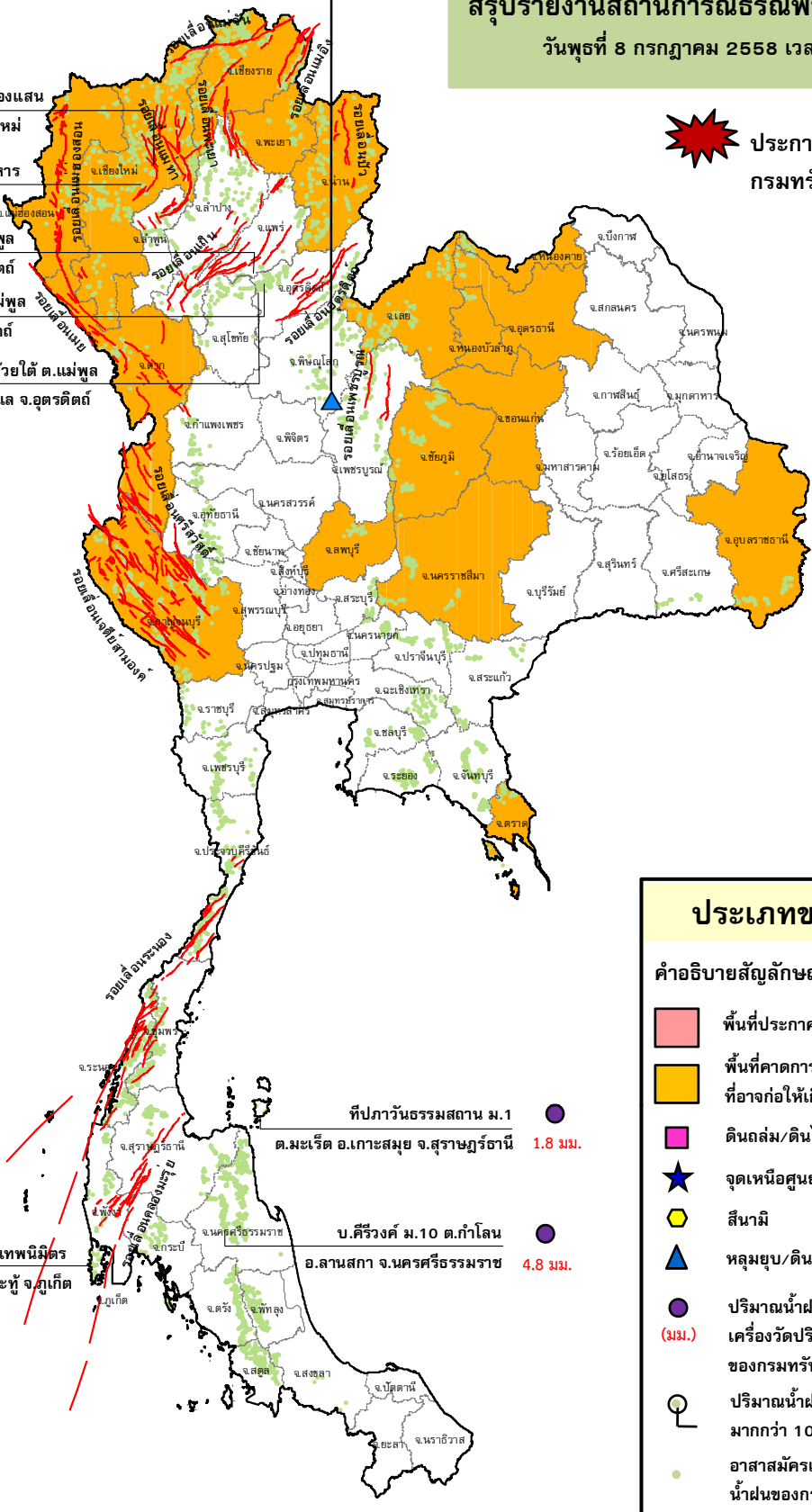
สรุปรายงานสถานการณ์ธรณีพิบัติภัยประจำวัน

วันที่ 8 กรกฎาคม 2558 เวลา 09.00 น.



ประกาศเฝ้าระวังดินถล่ม
กรมทรัพยากรธรณี

- สถานีวิจัยตอขุย สวนสองแสน
0 มม. ต.สุเทพ อ.เมือง จ.เชียงใหม่
- วัดพระธาตุคอกขุยพรหมวิหาร
0 มม. ต.สุเทพ อ.เมือง จ.เชียงใหม่
- บ้านผามูป ต.แม่พูล
0 มม. อ.ลับแล จ.อุตรดิตถ์
- บ้านห้วยเรือ ต.แม่พูล
0 มม. อ.ลับแล จ.อุตรดิตถ์
- บ้านห้วยไต้ ต.แม่พูล
0 มม. อ.ลับแล จ.อุตรดิตถ์



ประเภทของภัยที่เกิด

- คำอธิบายสัญลักษณ์
- พื้นที่ประกาศเฝ้าระวังดินถล่ม
 - พื้นที่คาดการณ์ปริมาณน้ำฝนที่อาจก่อให้เกิดดินถล่ม (17)
 - ดินถล่ม/ดินไหล/หินร่วง/รอยแยก
 - จุดเหนือศูนย์เกิดแผ่นดินไหว
 - สึนามิ
 - หลุมยุบ/ดินทรุดตัว (1)
 - ปริมาณน้ำฝน 24 ชม. จากเครื่องวัดปริมาณน้ำฝนอัตโนมัติของกรมทรัพยากรธรณี 8 สถานี
 - ปริมาณน้ำฝนในพื้นที่เสี่ยงภัยมากกว่า 100 มม. ขึ้นไป
 - อาสาสมัครเครือข่ายวัดปริมาณน้ำฝนของกรมทรัพยากรธรณี
 - รอยเลื่อนมีพลัง



๑. ประกาศกรมทรัพยากรธรณี

- ไม่มี

๒. ธรณีพิบัติภัยภายในประเทศ รอบ ๒๔ ชั่วโมง

๒.๑ ดินถล่ม น้ำป่าไหลหลาก ดินไหล หินร่วง รอยแยก และหลุมยุบ

- วานนี้ (๗ ก.ค. ๕๘) เกิดหลุมยุบขนาดกว้างประมาณ ๖ เมตร ลึก ๓ เมตร บริเวณพื้นที่ หมู่ที่ ๑ ตำบลบ้านม่วง อำเภอเนินมะปราง จังหวัดพิษณุโลก ส่วนสาเหตุการเกิดหลุมยุบดังกล่าวอยู่ระหว่างการตรวจสอบ โดย สทช.๑ (ลำปาง) (ที่มา : โปสทูเดย์)

๒.๒ แผ่นดินไหว

- ไม่มี

๓. ธรณีพิบัติภัยทั่วโลก รอบ ๒๔ ชั่วโมง ที่มีผลกระทบรุนแรง (ดินถล่ม ภูเขาไฟระเบิด แผ่นดินไหว สึนามิ หลุมยุบ และอื่นๆ)

- ไม่มี

๔. พื้นที่ติดตามและเฝ้าระวังสถานการณ์ธรณีพิบัติภัยดินถล่มและน้ำป่าไหลหลากของกรมทรัพยากรธรณี

เนื่องจากในพื้นที่เสี่ยงภัยดินถล่ม มีปริมาณน้ำฝนไม่ถึงเกณฑ์การเฝ้าระวัง ประกอบกับบางพื้นที่ไม่มีฝนตก จึงไม่มีพื้นที่ติดตามสถานการณ์พิบัติภัยดินถล่มและน้ำป่าไหลหลาก

๕. แนวทางการบริหาร

กรณีสถานการณ์ปกติ

- กรมทรัพยากรธรณี ร่วมกับหน่วยงานต่างๆ ที่เกี่ยวข้องดำเนินการติดตามสถานการณ์อย่างต่อเนื่องสม่ำเสมอ เพื่อให้พร้อมสำหรับการแลกเปลี่ยนและสนับสนุนข้อมูลด้านการบริหารจัดการพิบัติภัยของแต่ละหน่วยงาน และเป็นการช่วยบรรเทาและลดผลกระทบจากพิบัติภัยที่อาจเกิดขึ้นต่อชีวิตและทรัพย์สินของประชาชนอีกทางหนึ่ง
- หน่วยงานที่เกี่ยวข้องเตรียมความพร้อมเพื่อรับมือกับสถานการณ์ที่อาจเกิดขึ้นได้อย่างทันท่วงที
- แจ้งข้อมูล/ข่าวสาร/รายงาน อย่างสม่ำเสมอ

ข้อมูลสนับสนุนที่ใช้ในการวิเคราะห์ ติดตามและเฝ้าระวังธรณีพิบัติภัยดินถล่ม ศูนย์ปฏิบัติการธรณีพิบัติภัย มีดังนี้

• สภาพอากาศ (กรมอุตุนิยมวิทยา)

- ร่องมรสุมพาดผ่านภาคเหนือ ภาคตะวันออกเฉียงเหนือตอนบน ประเทศลาว และประเทศเวียดนามตอนบน เข้าสู่หย่อมความกดอากาศต่ำบริเวณอ่าวตังเกี๋ย ประกอบกับมรสุมตะวันตกเฉียงใต้ที่พัดปกคลุมทะเลอันดามัน ภาคใต้ และอ่าวไทยมีกำลังแรง ลักษณะเช่นนี้ทำให้บริเวณประเทศไทยมีฝนเพิ่มขึ้น และมีฝนตกหนักบางแห่งบริเวณภาคตะวันออกเฉียงเหนือ ภาคตะวันออก และภาคใต้

- ปริมาณน้ำฝนสูงสุดวัดได้ที่ อำเภอเมืองกาฬสินธุ์ จังหวัดกาฬสินธุ์ ๙๒.๐ มม. (ที่มา: คลังข้อมูลสภาพน้ำ)

• พื้นที่คาดการณ์ปริมาณน้ำฝนที่อาจก่อให้เกิดดินถล่มล่วงหน้า ๓ วัน จากแบบจำลองพื้นที่อ่อนไหวต่อดินถล่มแบบพลวัต (AP Model) สำหรับศูนย์ปฏิบัติการธรณีพิบัติภัย

- จังหวัดเชียงใหม่ เชียงราย พะเยา น่าน แม่ฮ่องสอน ตาก ชัยภูมิ นครราชสีมา อุตรดิตถ์ หนองบัวลำภู ขอนแก่น เลย หนองคาย อุบลราชธานี ลพบุรี กาญจนบุรี และตราด/เฝ้าระวังในระยะ ๑ - ๒ วัน

หมายเหตุ AP Model เป็นการวิเคราะห์ข้อมูลเชิงสถิติของปริมาณน้ำฝนสะสมและเหตุการณ์ดินถล่มในอดีตนำมาสร้างเกณฑ์น้ำฝนสะสมวิกฤตสำหรับเฝ้าระวังและแจ้งเตือนภัยดินถล่ม ข้อมูลการคาดการณ์ปริมาณน้ำฝนล่วงหน้า ๗๒ ชั่วโมง โดยสถาบันสารสนเทศทรัพยากรน้ำและการเกษตร ได้นำมาวิเคราะห์ด้วยแบบจำลอง AP Model เพื่อคาดการณ์พื้นที่ที่จะติดตาม/เฝ้าระวังธรณีพิบัติภัยดินถล่มล่วงหน้า

• ปริมาณน้ำฝนจากเครื่องวัดอัตโนมัติ ในรอบ ๒๔ ชั่วโมง ที่วัดได้มากกว่า ๕๐ มม.

- ไม่มีปริมาณน้ำฝนถึงเกณฑ์การเฝ้าระวังเบื้องต้น ของศูนย์ปฏิบัติการธรณีพิบัติภัย

• ข้อมูลจากเครื่องตรวจติดตามการเคลื่อนตัวของมวลดิน กรมทรัพยากรธรณี ในรอบ ๒๔ ชั่วโมง (๗ ก.ค. ๕๘

เวลา ๐๗.๐๐ น. - ๘ ก.ค. ๕๘ เวลา ๐๗.๐๐ น.)

ลำดับ	สถานี	ปริมาณน้ำฝน (มม.)	ความชื้นสัมพัทธ์ (%)	แรงดันน้ำใต้ดิน (Piezometer,kpa)	การเคลื่อนตัวของมวลดิน ในรอบ ๒๔ ชม. (Inclinometer)				การประเมินสถานการณ์
					ชุดที่ ๑		ชุดที่ ๒		
					ไม่เคลื่อนตัว	เคลื่อนตัว (มม.)	ไม่เคลื่อนตัว	เคลื่อนตัว (มม.)	
๑.	สำนักสงฆ์ดอยเทพนิมิต ต.ป่าตอง อ.กะทู้ จ.ภูเก็ต	๘.๖	๖๕	๐	/	/	/	/	ปกติ
๒.	บ.ศิริวงศ์ หมู่ที่ ๑๐ ต.กำโลน อ.ลานสกา จ.นครศรีธรรมราช	๔.๘	๖๔	๕.๖	/	/	/	/	ปกติ
๓.	ที่ปกาวันธรรมสถาน หมู่ที่ ๑ ต.มะเร็ต อ.เกาะสมุย จ.สุราษฎร์ธานี	๑.๘	๕๕	๐.๗	/	/	/	/	ปกติ
๔.	บ.ผามูบ หมู่ที่ ๗ ต.แม่พูล อ.ลับแล จ.อุตรดิตถ์	๐	๕๕	- ๗.๗	/	/	/	/	ปกติ
๕.	บ.ห้วยเรือ หมู่ที่ ๙ ต.แม่พูล อ.ลับแล จ.อุตรดิตถ์	๐	-	- ๙.๑	/	/	/	/	ปกติ
๖.	บ.ห้วยใต้ หมู่ที่ ๘ ต.แม่พูล อ.ลับแล จ.อุตรดิตถ์	๐	๕๖	- ๕.๘	/	/	/	/	ปกติ
๗.	สถานีวิจัยดอยปู่ย สวนสองแสน ต.สุเทพ อ.เมือง จ.เชียงใหม่	๐	๕๕	- ๑๑.๔	/	/	/	/	ปกติ
๘.	วัดพระธาตุดอยสุเทพวรวิหาร ต.สุเทพ อ.เมือง จ.เชียงใหม่	๐	๐	๐	/	/	/	/	ปกติ

หมายเหตุ

๑. เกณฑ์วัดปริมาณน้ำฝน

๐ - ๖๐ มม. ปกติ
๙๐ - ๑๐๐ มม. แจ้งให้ทำการเฝ้าระวัง
มากกว่า ๑๕๐ มม. ต้องอพยพประชาชน

๒. เกณฑ์วัดค่าแรงดันน้ำใต้ดิน (Piezometer)

๐ ถึง - ๒๙ ปกติ
-๓๐ ถึง -๖๙ kPa แจ้งให้ทำการเฝ้าระวัง
มากกว่า ถึง -๗๐ kPa ต้องอพยพประชาชน

๓. เกณฑ์วัดระยะการเคลื่อนตัวของมวลดิน (Inclinometer)

๐ - ๐.๔๙ มม. ปกติ
๐.๕ - ๔.๙ มม. แจ้งให้ทำการเฝ้าระวัง
มากกว่า ๕ มม. ต้องอพยพประชาชน

- ปริมาณน้ำฝนที่วัดได้จากเครือข่ายเฝ้าระวังแจ้งเตือนธรณีพิบัติภัย ในรอบ ๒๔ ชั่วโมง (๗ ก.ค. ๕๘ เวลา ๐๗.๐๐ น. - ๘ ก.ค. ๕๘ เวลา ๐๗.๐๐ น.)

ภาค	จังหวัด / อำเภอ / ตำบล / หมู่บ้าน				ข้อมูลปริมาณน้ำฝน (รอบ ๒๔ ชม.)	เครือข่ายฯ ทธ. (ผู้รายงาน)
เหนือ	พะเยา	เมืองพะเยา	สันป่าม่วง	ต๋อมโน	วัดปริมาณน้ำฝนได้ ๖๐ มม. วัดปริมาณน้ำฝนได้ ๓๕ มม. เข้าน้ำท้องฟ้าโปร่ง ไม่มีฝนตก เข้าน้ำท้องฟ้าโปร่ง ไม่มีฝนตก	นายสุนัย วงศ์กัณฺเษ นายสาโรจน์ อุบจักร นายธงชัย วิบูลจิตเจริญ นายสิทธิ์ นามวงศ์
	น่าน	บ่อเกลือ	บ่อเกลือใต้	บ่อหลวง		
	เชียงราย	แม่ฟ้าหลวง	แม่ฟ้าหลวง	อীগ้อป่ากล้วย		
	พะเยา	ปง	จิม	ทุ่งแต		
ใต้	ระนอง	กะเปอร์	บางหิน	คลองทราย	วัดปริมาณน้ำฝนได้ ๙๐ มม. วัดปริมาณน้ำฝนได้ ๔๐ มม. เข้าน้ำท้องฟ้ามีดครึ้ม มีฝนตกปรอยๆ เข้าน้ำท้องฟ้ามีดครึ้ม ไม่มีฝนตก	นายจำเนียร สาลี นายประเสริฐ สงพราน นายอัมพร แก้วสุริยนต์ นายไม พูลภักดี
	กระบี่	เมืองกระบี่	กระบี่น้อย	สองแพรก		
	สงขลา	รัตภูมิ	เขาพระ	เขาสอยดาว		
	สตูล	ละงู	น้ำผุด	วังสายทอง		
ตะวันออก	ชลบุรี	บ่อทอง	พลวงทอง	อ่างผักหนาม	เข้าน้ำท้องฟ้าโปร่ง อากาศร้อน เข้าน้ำท้องฟ้าหลัง อากาศดี เข้าน้ำท้องฟ้าหลัง อากาศร้อน เข้าน้ำท้องฟ้าโปร่ง มีแดดจ้า	นายมนัส ทองทวี นายสำราญ สีดาหอม นางราตรี บัวผา นางวันหนึ่ง บัวผา
	ปราจีนบุรี	นาดี	ทุ่งโพธิ์	ทุ่งแฝก		
	สระแก้ว	วังน้ำเย็น	ทุ่งมหาเจริญ	คลองจระเข้		
	จันทบุรี	สอยดาว	ทรายขาว	ตามูล		
กลาง	กาญจนบุรี	สังขละบุรี	หนองลู	เวียคาคี	วัดปริมาณน้ำฝนได้ ๒๐ มม. เข้าน้ำท้องฟ้าโปร่ง ไม่มีฝนตก เข้าน้ำท้องฟ้าโปร่ง ไม่มีฝนตก เข้าน้ำท้องฟ้าโปร่ง ไม่มีฝนตก	นายทองคำ เสดวงชัย นายเหรียญ พรหมมา นายสุดใจ ศิลมัน นายพยน พวงน้อย
	สุพรรณบุรี	ด่านช้าง	ห้วยขมิ้น	กกตาด		
	นครนายก	บ้านนา	เขาเพิ่ม	โปรงไผ่		
	สระบุรี	แก่งคอย	ชะอม	ชะอม		
ตะวันออก เฉียงเหนือ	หนองบัวลำภู	สุวรรณคูหา	บุญทัน	บุญทัน	วัดปริมาณน้ำฝนได้ ๒๐ มม. เข้าน้ำท้องฟ้ามีดครึ้ม ไม่มีฝนตก เข้าน้ำท้องฟ้าครึ้ม อากาศดี เข้าน้ำท้องฟ้ามีดครึ้ม ไม่มีฝนตก	นายเขียน ป้องมี นายสมใจ สังวร นายอาทิตย์ คำหลิน นายน้อย ลอยจันทิก
	ชัยภูมิ	ภักดีชุมพล	วังทอง	ส้มใหญ่		
	ขอนแก่น	ภูผาม่าน	วังสวาบ	เขาวง		
	นครราชสีมา	สีคิ้ว	หนองหญ้าขาว	หนองไผ่		

ศูนย์ปฏิบัติการธรณีพิบัติภัย สำนักธรณีวิทยาสิ่งแวดล้อม
กรมทรัพยากรธรณี กระทรวงทรัพยากรธรรมชาติและสิ่งแวดล้อม
โทร ๐๒ ๖๒๑ ๙๗๐๓-๕ โทรสาร ๐๒ ๖๒๑ ๙๗๐๐
www.dmr.go.th