



# กรมทรัพยากรธรณี

## สรุปรายงานสถานการณ์ธรณีพิบัติภัยประจำวัน

วันพุธที่ 5 สิงหาคม 2558 เวลา 09.00 น.

● สถานีวิจัยคอกยปูย สวนสองแสน

0.6 มม. ต.สุเทพ อ.เมือง จ.เชียงใหม่

● บ้านผามูบ ต.แม่พูล

1.2 มม. อ.ลับแล จ.อุตรดิตถ์

● บ้านห้วยเรือ ต.แม่พูล

17.0 มม. อ.ลับแล จ.อุตรดิตถ์

● บ้านห้วยใต้ ต.แม่พูล

0 มม. อ.ลับแล จ.อุตรดิตถ์

● สำนักสงฆ์คอกยปูยมีมิตร

31.2 มม. ต.ป่าตอง อ.กระทุ้ง จ.ภูเก็ต

● ที่ปภาวันธรรมสถาน ม.1

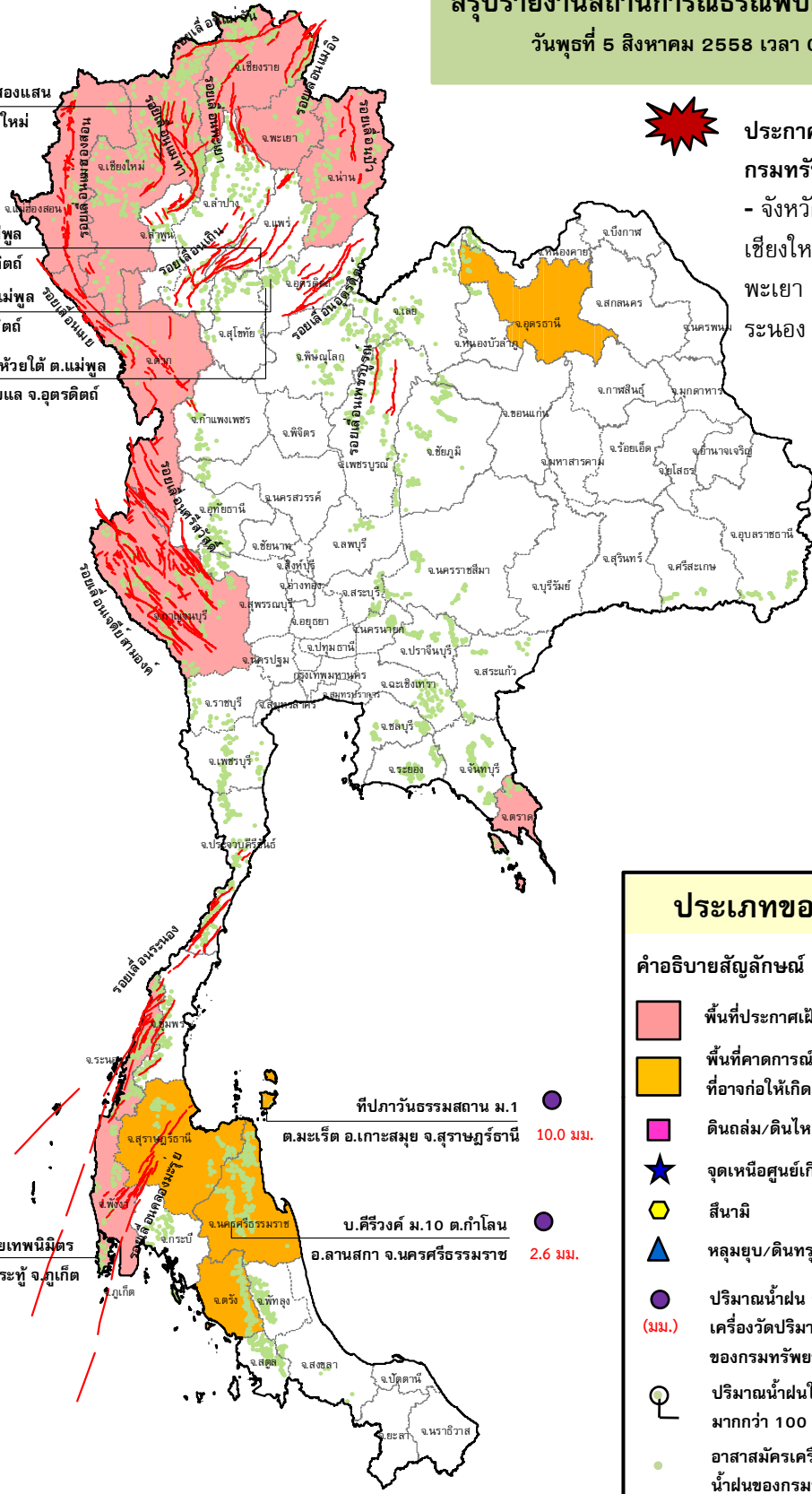
ต.มะเร็ด อ.เกาะสมุย จ.สุราษฎร์ธานี 10.0 มม.

● บ.ศิริวงศ์ ม.10 ต.กำโลน

อ.ลานสกา จ.นครศรีธรรมราช 2.6 มม.



ประกาศเฝ้าระวังดินถล่ม  
กรมทรัพยากรธรณี  
- จังหวัดตาก แม่ฮ่องสอน  
เชียงใหม่ เชียงราย น่าน  
พะเยา กาญจนบุรี ตราด  
ระนอง พังงา และภูเก็ต



### ประเภทของภัยที่เกิด

#### คำอธิบายสัญลักษณ์

- พื้นที่ประกาศเฝ้าระวังดินถล่ม (11)
- พื้นที่คาดการณ์ปริมาณน้ำฝนที่อาจก่อให้เกิดดินถล่ม (12)
- ดินถล่ม/ดินไหล/หินร่วง/รอยแยก
- จุดเหนือศูนย์เกิดแผ่นดินไหว
- สึนามิ
- หลุมยุบ/ดินทรุดตัว
- ปริมาณน้ำฝน 24 ชม. จากเครื่องวัดปริมาณน้ำฝนอัตโนมัติของกรมทรัพยากรธรณี 7 สถานี
- ปริมาณน้ำฝนในพื้นที่เสี่ยงภัยมากกว่า 100 มม. ขึ้นไป
- อาสาสมัครเครือข่ายวัดปริมาณน้ำฝนของกรมทรัพยากรธรณี
- รอยเลื่อนมีพลัง



รายงานสถานการณ์ธรณีพิบัติภัยประจำวัน  
วันพุธที่ ๕ สิงหาคม พ.ศ. ๒๕๕๘ เวลา ๐๙.๐๐ น.



๑. ประกาศกรมทรัพยากรธรณี

- ทธ.ประกาศเฝ้าระวังภัยดินถล่มและน้ำป่าไหลหลากฉบับที่ ๔/๒๕๕๘ ลงวันที่ ๔ ส.ค. ๕๘ ในพื้นที่จังหวัดตาก แม่ฮ่องสอน เชียงใหม่ เชียงราย น่าน พะเยา กาญจนบุรี ตราด ระนอง พังงา และภูเก็ต โดยให้อาสาสมัครเครือข่ายฯ ทำการเฝ้าระวังเป็นพิเศษ ในระหว่างวันที่ ๔ - ๖ ส.ค. ๕๘

๒. ธรณีพิบัติภัยภายในประเทศ รอบ ๒๔ ชั่วโมง

๒.๑ ดินถล่ม น้ำป่าไหลหลาก ดินไหล หินร่วง รอยแยก และหลุมยุบ

- ไม่มี

๒.๒ แผ่นดินไหว

- ไม่มี

๓. ธรณีพิบัติภัยทั่วโลก รอบ ๒๔ ชั่วโมง ที่มีผลกระทบรุนแรง (ดินถล่ม ภูเขาไฟระเบิด แผ่นดินไหว สึนามิ หลุมยุบ และอื่นๆ)

- ไม่มี

๔. พื้นที่ติดตามและเฝ้าระวังสถานการณ์ธรณีพิบัติภัยดินถล่มและน้ำป่าไหลหลากของกรมทรัพยากรธรณี

เนื่องจากในพื้นที่เสี่ยงภัยดินถล่ม มีปริมาณน้ำฝนไม่ถึงเกณฑ์การเฝ้าระวัง ประกอบกับบางพื้นที่ไม่มีฝนตก จึงไม่มีพื้นที่ติดตามสถานการณ์พิบัติภัยดินถล่มและน้ำป่าไหลหลาก

๕. แนวทางการบริหาร

กรณีมีประกาศกรมทรัพยากรธรณี

- ประกาศเฝ้าระวังภัยดินถล่มและน้ำป่าไหลหลากในพื้นที่เสี่ยงภัยโดยเฉพาะในพื้นที่จังหวัดตาก แม่ฮ่องสอน เชียงใหม่ เชียงราย น่าน พะเยา กาญจนบุรี ตราด ระนอง พังงา และภูเก็ต เพื่อให้หน่วยงานที่เกี่ยวข้องและประชาชนในพื้นที่เสี่ยงภัยทำการเฝ้าระวังและแจ้งเตือนภัยได้ทันทั่วทั้งพื้นที่ รวมทั้งการเตรียมความพร้อมรับมือกับสถานการณ์ธรณีพิบัติภัยที่อาจเกิดขึ้นได้
- หน่วยงานที่เกี่ยวข้องในพื้นที่ติดตามสถานการณ์อย่างใกล้ชิดและต่อเนื่อง หากมีสถานการณ์ธรณีพิบัติภัยเกิดขึ้นในพื้นที่ เจ้าหน้าที่ต้องเข้าตรวจสอบพื้นที่เกิดเหตุอย่างทันทั่วทั้งพื้นที่ เพื่อสร้างความมั่นใจและให้คำแนะนำเบื้องต้นกับประชาชนในพื้นที่เสี่ยงภัย

ข้อมูลสนับสนุนที่ใช้ในการวิเคราะห์ ติดตามและเฝ้าระวังธรณีพิบัติภัยดินถล่ม ศูนย์ปฏิบัติการธรณีพิบัติภัย มีดังนี้

• สภาพอากาศ (กรมอุตุนิยมวิทยา)

- ร่องมรสุมพาดผ่านตอนบนของภาคเหนือ เข้าสู่หย่อมความกดอากาศต่ำบริเวณอ่าวตังเกี๋ย ประกอบกับมรสุมตะวันตกเฉียงใต้กำลังแรงพัดปกคลุมทะเลอันดามัน ประเทศไทย และอ่าวไทย ลักษณะเช่นนี้ทำให้บริเวณประเทศไทยมีฝนตกหนาแน่น และมีฝนตกหนักบางแห่งในภาคเหนือ ภาคตะวันออกเฉียงเหนือ และภาคใต้ฝั่งตะวันตก โดยเฉพาะในพื้นที่เสี่ยงภัยบริเวณจังหวัดแม่ฮ่องสอน เชียงใหม่ เชียงราย พะเยา น่าน แพร่ ตาก เพชรบูรณ์ เลย หนองคาย บึงกาฬ สกลนคร นครพนม ระนอง พังงา และภูเก็ต อาจมีฝนตกหนักและฝนที่ตกสะสม ทำให้เกิดน้ำท่วมฉับพลันและน้ำป่าไหลหลากได้ในระยะนี้

อนึ่ง พายุไต้ฝุ่น “เซาเดโลร์” (SOUDELOR) บริเวณมหาสมุทรแปซิฟิกตอนกลาง จะเคลื่อนไปทางชายฝั่งของประเทศจีน ด้านตะวันออกเฉียงใต้ในช่วงวันที่ ๗-๘ ส.ค. ๕๘ พายุนี้ไม่มีผลกระทบต่อประเทศไทย

- ปริมาณน้ำฝนสูงสุดวัดได้ที่อำเภอเมือง จังหวัดระนอง ๔๓.๔ มม. (ที่มา: กรมอุตุนิยมวิทยา)

• พื้นที่คาดการณ์ปริมาณน้ำฝนที่อาจก่อให้เกิดดินถล่มล่วงหน้า ๓ วัน จากแบบจำลองพื้นที่อ่อนไหวต่อดินถล่มแบบพลวัต (AP Model) สำหรับศูนย์ปฏิบัติการธรณีพิบัติภัย

- จังหวัดเชียงราย เชียงใหม่ แม่ฮ่องสอน น่าน พะเยา ตาก กาญจนบุรี อุตรธานี ตราด สุราษฎร์ธานี นครศรีธรรมราช และตรัง / เฝ้าระวังในระยะ ๑ - ๒ วัน

หมายเหตุ AP Model เป็นการวิเคราะห์ข้อมูลเชิงสถิติของปริมาณน้ำฝนสะสมและเหตุการณ์ดินถล่มในอดีตนำมาสร้างเกณฑ์น้ำฝนสะสมวิกฤตสำหรับเฝ้าระวังและแจ้งเตือนภัยดินถล่ม ข้อมูลการคาดการณ์ปริมาณน้ำฝนล่วงหน้า ๗๒ ชั่วโมง โดยสถาบันสารสนเทศทรัพยากรน้ำและการเกษตร ได้นำมาวิเคราะห์ด้วยแบบจำลอง AP Model เพื่อคาดการณ์พื้นที่ที่จะติดตาม/เฝ้าระวังธรณีพิบัติภัยดินถล่มล่วงหน้า

• ปริมาณน้ำฝนจากเครื่องวัดอัตโนมัติ ในรอบ ๒๔ ชั่วโมง ที่วัดได้มากกว่า ๕๐ มม.

- ไม่มีปริมาณน้ำฝนถึงเกณฑ์การเฝ้าระวังเบื้องต้น ของศูนย์ปฏิบัติการธรณีพิบัติภัย

• ข้อมูลจากเครื่องตรวจติดตามการเคลื่อนตัวของมวลดิน กรมทรัพยากรธรณี ในรอบ ๒๔ ชั่วโมง (๔ ส.ค. ๕๘ เวลา ๐๗.๐๐ น. - ๕ ส.ค. ๕๘ เวลา ๐๗.๐๐ น.)

ลำดับ	สถานี	ปริมาณน้ำฝน (มม.)	ความชื้นสัมพัทธ์ (%)	แรงดันน้ำใต้ดิน (Piezometer kpa)	การเคลื่อนตัวของมวลดิน ในรอบ ๒๔ ชม. (Inclinometer)				การประเมินสถานการณ์
					ชุดที่ ๑		ชุดที่ ๒		
					ไม่เคลื่อนตัว	เคลื่อนตัว (มม.)	ไม่เคลื่อนตัว	เคลื่อนตัว (มม.)	
๑.	สำนักสงฆ์ดอยเทพนิมิต ต.ป่าตอง อ.กะทู้ จ.ภูเก็ต	๓๑.๒	๖๕	๐	/	/	/	/	ปกติ
๒.	บ.ศิริวงศ์ หมู่ที่ ๑๐ ต.กำโลน อ.ลานสกา จ.นครศรีธรรมราช	๒.๖	๖๔	๖.๔	/	/	/	/	ปกติ
๓.	ที่ป่าวันธรรมสถาน หมู่ที่ ๑ ต.มะเหร็ด อ.เกาะสมุย จ.สุราษฎร์ธานี	๑๐.๐	๕๔	๑.๙	/	/	/	/	ปกติ
๔.	บ.ผามูบ หมู่ที่ ๗ ต.แม่พูล อ.ลับแล จ.อุตรดิตถ์	๑.๒	๖๑	- ๗.๖	/	/	/	/	ปกติ
๕.	บ.ห้วยเรือ หมู่ที่ ๙ ต.แม่พูล อ.ลับแล จ.อุตรดิตถ์	๑๗	-	- ๘.๗	/	/	/	/	ปกติ
๖.	บ.ห้วยไต้ หมู่ที่ ๘ ต.แม่พูล อ.ลับแล จ.อุตรดิตถ์	๐	๖๑	- ๕.๖	/	/	/	/	ปกติ
๗.	สถานีวิจัยดอยปู่ย สวนสองแสน ต.สุเทพ อ.เมือง จ.เชียงใหม่	๐.๖	๖๐	- ๑๑.๑	/	/	/	/	ปกติ

หมายเหตุ

๑. เกณฑ์วัดปริมาณน้ำฝน

๐ - ๖๐ มม. ปกติ  
๙๐ - ๑๐๐ มม. แจ้งให้ทำการเฝ้าระวัง  
มากกว่า ๑๕๐ มม. ต้องอพยพประชาชน

๒. เกณฑ์วัดค่าแรงดันน้ำใต้ดิน (Piezometer)

๐ ถึง - ๒๙ ปกติ  
-๓๐ ถึง -๖๙ kPa แจ้งให้ทำการเฝ้าระวัง  
มากกว่า ถึง -๗๐ kPa ต้องอพยพประชาชน

๓. เกณฑ์วัดระยะการเคลื่อนตัวของมวลดิน (Inclinometer)

๐ - ๐.๔๙ มม. ปกติ  
๐.๕ - ๔.๙ มม. แจ้งให้ทำการเฝ้าระวัง  
มากกว่า ๕ มม. ต้องอพยพประชาชน

- ปริมาณน้ำฝนที่วัดได้จากเครือข่ายเฝ้าระวังแจ้งเตือนธรณีพิบัติภัย ในรอบ ๒๔ ชั่วโมง (๔ ส.ค. ๕๘ เวลา ๐๗.๐๐ น. - ๕ ส.ค. ๕๘ เวลา ๐๗.๐๐ น.)

ภาค	จังหวัด / อำเภอ / ตำบล / หมู่บ้าน				ข้อมูลปริมาณน้ำฝน (รอบ ๒๔ ชม.)	เครือข่ายฯ ทธ. (ผู้รายงาน)
เหนือ	ตาก	แม่ระมาด	แม่ระมาด	ห้วยห้วย	วัดปริมาณน้ำฝนได้ ๕๐ มม. เข้านี้ท้องฟ้ามีดครึ้ม มีเมฆมาก เข้านี้มีฝนตกปรอยๆ น้ำในคลองสูง เข้านี้มีฝนตกปรอยๆ ท้องฟ้าครึ้ม เข้านี้ท้องฟ้าครึ้ม ไม่มีฝนตก เข้านี้ท้องฟ้าครึ้ม ไม่มีฝนตก เข้านี้ท้องฟ้าครึ้ม ไม่มีฝนตก เข้านี้ท้องฟ้าครึ้ม ไม่มีฝนตก	นายสมศรี มีทา นายบุญรัตน์ คำเงิน นายสมชาย ขาเหล็ก นายยก บุตรอินทร์ นายมนัส จันทร์กฤษุข นายฤทธิ์ จุ่มถา นายสง่า คำซอน
	เชียงราย	แม่สาย	แม่สาย	เหมืองแดงใต้		
	น่าน	บ่อเกลือ	ภูฟ้า	ห่างทางหลวง		
	น่าน	บ่อเกลือ	ภูฟ้า	ห้วยล้อม		
	แม่ฮ่องสอน	แม่สะเรียง	แม่ยวม	บ้านน้ำดิบ		
	เชียงใหม่	อมก๋อย	ยางเปียง	ยางเปียง		
	เชียงราย	แม่จัน	ป่าตึง	โป่งน้ำร้อน		
ใต้	พังงา	กะปง	เหล	ช้างเขือ	วัดปริมาณน้ำฝนได้ ๒๐ มม. วัดปริมาณน้ำฝนได้ ๒๐ มม. วัดปริมาณน้ำฝนได้ ๒๐ มม. วัดปริมาณน้ำฝนได้ ๕ มม.	นายจริต แสงทอง นายพิพัฒน์ กิจช่วยการ นายอวบ จำเริญสุข นายประจักษ์ นานข้า
	ระนอง	เมือง	หาดส้มแป้น	บางสังคี		
	ภูเก็ต	เมือง	ราไวย์	โนหาน		
	ตรัง	ย่านตาขาว	โพรงจระเข้	โคกทรายเหนือ		
ภาคตะวันออกเฉียง	ตราด	เขาสมิง	สะตอ	ทุ่งกระบอก	วัดปริมาณน้ำฝนได้ ๑๐ มม. วัดปริมาณน้ำฝนได้ ๕ มม. เข้านี้ท้องฟ้าโปร่ง ไม่มีฝนตก เข้านี้ท้องฟ้าโปร่ง มีแดดออก เข้านี้มีฝนตกเล็กน้อย เข้านี้ท้องฟ้าแจ่มใส ไม่มีฝนตก	นายตรวจ สนั่นถึง นายวิรัตน์ เชื้อปาน นายชูชาติ ศรีพรหม นายสุชาติ ถาวร นางอารีย์ กลัดสุวรรณ นายสมยศ ธรรมวิริยะ
	ตราด	บ่อไร่	หนองบอน	คอแล		
	ฉะเชิงเทรา	ท่าตะเกียบ	ท่าตะเกียบ	หนองปรือน้อย		
	ปราจีนบุรี	ประจันตคาม	บุไผ่	ว่าน		
	ระยอง	แก่ง	สองสลึง	ไทรเอน		
	จันทบุรี	เขาคิชฌกูฏ	ตะเคียนทอง	ตะเคียนทอง		
กลาง	กาญจนบุรี	สังขละบุรี	ปรังเผล	ยางขาว	วัดปริมาณน้ำฝนได้ ๖๐ มม. วัดปริมาณน้ำฝนได้ ๖๐ มม. วัดปริมาณน้ำฝนได้ ๒๐ มม. วัดปริมาณน้ำฝนได้ ๐.๑ มม. เข้านี้ท้องฟ้าครึ้ม ไม่มีฝนตก เข้านี้ท้องฟ้าโปร่ง อากาศแจ่มใส	นายธวัชชัย อิมสุข นายบุญตา ทองปาน นายทองคำ เสดวงชัย นายเฉลิม ปุ้ยทอง นายสุนทร ศรีบุญเพ็ง นายบุตรดี เสนา
	กาญจนบุรี	ทองผาภูมิ	สหกรณ์นิคม	สหกรณ์นิคม		
	กาญจนบุรี	สังขละบุรี	หนองลู	เวียงคาว		
	อุทัยธานี	ลานสัก	ระบำ	คีรีวงค์		
	สุพรรณบุรี	ด่านช้าง	นิคมกระเสียว	พุทวย		
	ลพบุรี	สระโบสถ์	นิยมชัย	ดงหลุม		
ตะวันออกเฉียงเหนือ	หนองคาย	สังคม	นาจิว	ดงป่าเปลือย	เข้านี้มีฝนตกปรอยๆ ท้องฟ้าครึ้ม เข้านี้ท้องฟ้าครึ้ม ไม่มีฝนตก เข้านี้ท้องฟ้าครึ้ม ไม่มีฝนตก เข้านี้ท้องฟ้าครึ้ม ไม่มีฝนตก	นายถวิล สีจางวาง นายครุชิต ศรีอุตร นายทองมา ส้านสิงห์ นายอำ ธนู
	หนองบัวลำภู	สุวรรณคูหา	บุญทัน	สระแก้ว		
	เลย	ปากชม	ชมเจริญ	แก่งปลาบก		
	ศรีสะเกษ	ภูสิงห์	ดงรัก	คูสีแจ		

ศูนย์ปฏิบัติการธรณีพิบัติภัย สำนักธรณีวิทยาสิ่งแวดล้อม  
กรมทรัพยากรธรณี กระทรวงทรัพยากรธรรมชาติและสิ่งแวดล้อม

โทร ๐๒ ๖๒๑ ๙๗๐๓-๕ โทรสาร ๐๒ ๖๒๑ ๙๗๐๐

[www.dmr.go.th](http://www.dmr.go.th)