



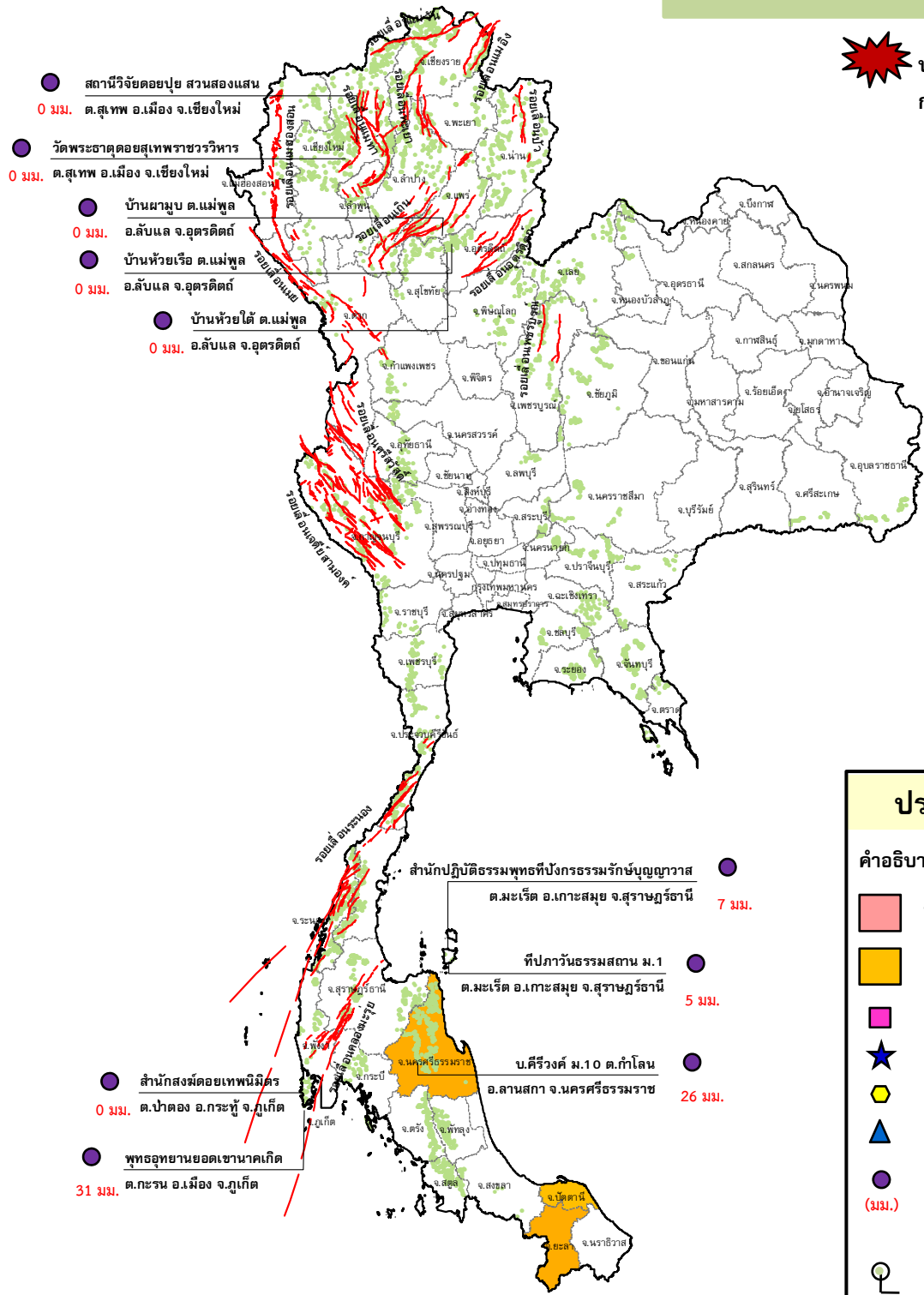
# กรมทรัพยากรธรณี

## สรุปรายงานสถานการณ์ธรณีพิบัติภัยประจำวัน

วันจันทร์ที่ 23 พฤศจิกายน 2558 เวลา 09.00 น.



### ประกาศเฝ้าระวังดินถล่ม กรมทรัพยากรธรณี



- สถานีวิจัยคอยปุย สวนสองแสน  
0 ม.ม. ต.สุเทพ อ.เมือง จ.เชียงใหม่
- วัดพระธาตุคอกยสุเทพราชวรวิหาร  
0 ม.ม. ต.สุเทพ อ.เมือง จ.เชียงใหม่
- บ้านผามูบ ต.แม่พูล  
0 ม.ม. อ.ลับแล จ.อุตรดิตถ์
- บ้านห้วยเรือ ต.แม่พูล  
0 ม.ม. อ.ลับแล จ.อุตรดิตถ์
- บ้านห้วยไต้ ต.แม่พูล  
0 ม.ม. อ.ลับแล จ.อุตรดิตถ์

- สำนักปฏิบัติธรรมพุทธที่บังกรธรรมรักษ์บุญญาวาส  
ต.มะเวีต อ.เกาะสมุย จ.สุราษฎร์ธานี 7 ม.ม.
- ที่ภาววันธรรมสถาน ม.1  
ต.มะเวีต อ.เกาะสมุย จ.สุราษฎร์ธานี 5 ม.ม.
- บ.ศิริวงศ์ ม.10 ต.กำโลน  
อ.ลานสกา จ.นครศรีธรรมราช 26 ม.ม.

- สำนักสงฆ์คอกยเทพนิมิตร  
ต.ป่าตอง อ.กระบุรี จ.ภูเก็ต 0 ม.ม.
- พุทธอุทยานยอดเขานาคเกิด  
31 ม.ม. ต.กระรน อ.เมือง จ.ภูเก็ต

### ประเภทของภัยที่เกิด

**คำอธิบายสัญลักษณ์**

- พื้นที่ประกาศเฝ้าระวังดินถล่ม
- พื้นที่คาดการณ์ปริมาณน้ำฝนที่อาจก่อให้เกิดดินถล่ม (3)
- ดินถล่ม/ดินไหล/หินร่วง/รอยแยก
- จุดเหนือศูนย์เกิดแผ่นดินไหว
- สีนามิ
- หลุมยุบ/ดินทรุดตัว
- ปริมาณน้ำฝน 24 ชม. จากเครื่องวัดปริมาณน้ำฝนอัตโนมัติของกรมทรัพยากรธรณี 10 สถานี
- ปริมาณน้ำฝนในพื้นที่เสี่ยงภัยมากกว่า 100 มม. ขึ้นไป (1)
- อาสาสมัครเครือข่ายวัดปริมาณน้ำฝนของกรมทรัพยากรธรณี
- รอยเลื่อนมีพลัง



รายงานสถานการณ์ธรณีพิบัติภัยประจำวัน  
วันจันทร์ที่ ๒๓ พฤศจิกายน พ.ศ. ๒๕๕๘ เวลา ๐๙.๐๐ น.



๑. ประกาศกรมทรัพยากรธรณี

- ไม่มี

๒. ธรณีพิบัติภัยภายในประเทศ รอบ ๒๔ ชั่วโมง

๒.๑ ดินถล่มน้ำป่าไหลหลาก ดินไหล หินร่วง รอยแยก และหลุมยุบ

- ไม่มี

๒.๒ แผ่นดินไหว

- ไม่มี

๓. ธรณีพิบัติภัยทั่วโลก รอบ ๒๔ ชั่วโมง ที่มีผลกระทบรุนแรง (ดินถล่ม ภูเขาไฟระเบิด แผ่นดินไหว สึนามิ หลุมยุบและอื่นๆ)

- ไม่มี

๔. พื้นที่ติดตามและเฝ้าระวังสถานการณ์ธรณีพิบัติภัยดินถล่มและน้ำป่าไหลหลากของกรมทรัพยากรธรณี

- เนื่องจากในพื้นที่เสี่ยงภัยดินถล่ม มีปริมาณน้ำฝนไม่ถึงเกณฑ์การเฝ้าระวัง ประกอบกับบางพื้นที่ไม่มีฝนตก จึงไม่มีพื้นที่ติดตามสถานการณ์พิบัติภัยดินถล่มและน้ำป่าไหลหลาก

๕. แนวทางการบริหาร

กรณีสถานการณ์ปกติ

- กรมทรัพยากรธรณี ร่วมกับหน่วยงานต่างๆ ที่เกี่ยวข้องดำเนินการติดตามสถานการณ์อย่างต่อเนื่องสม่ำเสมอ เพื่อให้พร้อมสำหรับการแลกเปลี่ยนและสนับสนุนข้อมูลด้านการบริหารจัดการพิบัติภัยของแต่ละหน่วยงาน และเป็นการช่วยบรรเทาและลดผลกระทบจากพิบัติภัยที่อาจเกิดขึ้นต่อชีวิตและทรัพย์สินของประชาชนอีกทางหนึ่ง
- หน่วยงานที่เกี่ยวข้องเตรียมความพร้อมเพื่อรับมือกับสถานการณ์ที่อาจเกิดขึ้นได้อย่างทัน่วงที
- แจ่งข้อมูล/ข่าวสาร/รายงาน อย่างสม่ำเสมอ

**ข้อมูลสนับสนุนที่ใช้ในการวิเคราะห์ ติดตามและเฝ้าระวังธรณีพิบัติภัยดินถล่ม ศูนย์ปฏิบัติการธรณีพิบัติภัย มีดังนี้**

**• สภาพอากาศ (กรมอุตุนิยมวิทยา)**

- บริเวณความกดอากาศสูงกำลังปานกลางจากประเทศจีนยังคงแผ่ปกคลุมประเทศไทยตอนบน และทะเลจีนใต้ ลักษณะเช่นนี้ทำให้บริเวณประเทศไทยตอนบนอุณหภูมิจะลดลงเล็กน้อย โดยบริเวณภาคเหนือ และภาคตะวันออกเฉียงเหนือ จะมีอากาศเย็นกับมีหมอกบางในตอนเช้า ส่วนลมตะวันออกเฉียงที่พัดปกคลุมอ่าวไทย และภาคใต้ มีกำลังปานกลาง ทำให้บริเวณภาคใต้มีฝนตกอยู่ในเกณฑ์กระจาย และมีฝนตกหนักบางแห่งในระยะนี้

- ปริมาณน้ำฝนสูงสุดวัดได้ที่ สถานีอุตุนิยมวิทยาเกษตร จังหวัดนครศรีธรรมราช ๕๓.๗ มม. (ที่มา: กรมอุตุนิยมวิทยา)

**• พื้นที่คาดการณ์ปริมาณน้ำฝนที่อาจก่อให้เกิดดินถล่มล่วงหน้า ๓ วัน จากแบบจำลองพื้นที่อ่อนไหวต่อดินถล่มแบบพลวัต (AP Model) สำหรับศูนย์ปฏิบัติการธรณีพิบัติภัย**

- จังหวัดนครศรีธรรมราช ปัตตานี และยะลา / เฝ้าระวังในระยะ ๒-๓ วัน

หมายเหตุ AP Model เป็นการวิเคราะห์ข้อมูลเชิงสถิติของปริมาณน้ำฝนสะสมและเหตุการณ์ดินถล่มในอดีตนำมาสร้างเกณฑ์น้ำฝนสะสมวิกฤตสำหรับเฝ้าระวังและแจ้งเตือนภัยดินถล่ม ข้อมูลการคาดการณ์ปริมาณน้ำฝนล่วงหน้า ๗๒ ชั่วโมงโดยสถาบันสารสนเทศทรัพยากรน้ำและการเกษตร ได้นำมาวิเคราะห์ด้วยแบบจำลอง AP Model เพื่อคาดการณ์พื้นที่ที่จะติดตาม/เฝ้าระวังธรณีพิบัติภัยดินถล่มล่วงหน้า

**• ปริมาณน้ำฝนจากเครื่องวัดอัตโนมัติ ในรอบ ๒๔ ชั่วโมง ที่วัดได้มากกว่า ๕๐ มม.**

- ไม่มีปริมาณน้ำฝนถึงเกณฑ์การเฝ้าระวังเบื้องต้นของศูนย์ปฏิบัติการธรณีพิบัติภัย

**• ข้อมูลจากเครื่องตรวจติดตามการเคลื่อนตัวของมวลดิน กรมทรัพยากรธรณีในรอบ ๒๔ ชั่วโมง (๒๒ พ.ย. ๕๘ เวลา ๐๗.๐๐ น. - ๒๓ พ.ย. ๕๘ เวลา ๐๗.๐๐ น.)**

ลำดับ	สถานี	ปริมาณน้ำฝน (มม.)	ความชื้นสัมพัทธ์ (%)	แรงดันน้ำใต้ดิน (Piezometer, kpa)	การเคลื่อนตัวของมวลดิน ในรอบ ๒๔ ชม. (Inclinometer)				การประเมินสถานการณ์
					ชุดที่ ๑		ชุดที่ ๒		
					ไม่เคลื่อนตัว	เคลื่อนตัว (มม.)	ไม่เคลื่อนตัว	เคลื่อนตัว (มม.)	
๑.	สำนักสงฆ์ดอยเทพนิมิต ต.ป่าตอง อ.กะทู้ จ.ภูเก็ต	๐	๖๔	๐	/	/	/	/	ปกติ
๒.	พุทธอุทยานยอดเขานาคเกิด ต.กะรน อ.เมือง จ.ภูเก็ต	๓๑.๐	๖๓	-๐.๐๑	/	/	/	/	ปกติ
๓.	บ.ศิริวงศ์ หมู่ที่ ๑๐ ต.กำโลน อ.ลานสกา จ.นครศรีธรรมราช	๒๖.๐	๖๖	๙.๐	/	/	/	/	ปกติ
๔.	สำนักปฏิบัติธรรมพุทธที่ปรางธรรมรักษ์บุญญาวาสธรรมเขต อ.เกาะสมุย จ.สุราษฎร์ธานี	๗.๐	๖๒	- ๘.๒	/	/	/	/	ปกติ
๕.	ที่ปภาวันธรรมสถาน หมู่ที่ ๑ ต.มะเร็ต อ.เกาะสมุย จ.สุราษฎร์ธานี	๕.๐	๖๐	๔.๖	/	/	/	/	ปกติ
๖.	บ.ผามูบ หมู่ที่ ๗ ต.แม่พูล อ.ลับแล จ.อุตรดิตถ์	๐	๕๘	-๗.๑	/	/	/	/	ปกติ
๗.	บ.ห้วยเรือ หมู่ที่ ๙ ต.แม่พูล อ.ลับแล จ.อุตรดิตถ์	๐	๖๑	-๗.๘	/	/	/	/	ปกติ
๘.	บ.ห้วยใต้ หมู่ที่ ๘ ต.แม่พูล อ.ลับแล จ.อุตรดิตถ์	๐	๕๖	-๕.๓	/	/	/	/	ปกติ
๙.	สถานีวิจัยดอยปู่ย สวนสองแสน ต.สุเทพ อ.เมือง จ.เชียงใหม่	๐	๕๘	- ๙.๗	/	/	/	/	ปกติ
๑๐.	วัดพระธาตุดอยสุเทพราชวรวิหาร ต.สุเทพ อ.เมือง จ.เชียงใหม่	๐	๕๗	-๕.๓	/	/	/	/	ปกติ

**หมายเหตุ**

**๑. เกณฑ์วัดปริมาณน้ำฝน**

๐ - ๖๐ มม. ปกติ  
 ๙๐ - ๑๐๐ มม. แจ้งให้ทำการเฝ้าระวัง  
 มากกว่า ๑๕๐ มม. ต้องอพยพประชาชน

**๒. เกณฑ์วัดค่าแรงดันน้ำใต้ดิน(Piezometer)**

๐ ถึง - ๒๙ ปกติ  
 -๓๐ ถึง -๖๙ kPa แจ้งให้ทำการเฝ้าระวัง  
 มากกว่า ถึง -๗๐ kPa ต้องอพยพประชาชน

**๓. เกณฑ์วัดระยะการเคลื่อนตัวของมวลดิน (Inclinometer)**

๐ - ๐.๔๙ มม. ปกติ  
 ๐.๕ - ๔.๙ มม. แจ้งให้ทำการเฝ้าระวัง  
 มากกว่า ๕ มม. ต้องอพยพประชาชน

- ปริมาณน้ำฝนที่วัดได้จากเครือข่ายเฝ้าระวังแจ้งเตือนธรณีพิบัติภัยในรอบ ๒๔ ชั่วโมง (๒๒ พ.ย. ๕๘ เวลา ๐๗.๐๐ น. - ๒๓ พ.ย. ๕๘ เวลา ๐๗.๐๐ น.)

ภาค	จังหวัด / อำเภอ / ตำบล / หมู่บ้าน				ข้อมูลปริมาณน้ำฝน (รอบ ๒๔ ชม.)	เครือข่ายฯ ทธ. (ผู้รายงาน)
เหนือ	เชียงราย	แม่จัน	จอมสวรรค์	สันหลวงกลาง	เข้านี้ท้องฟ้าโปร่ง ไม่มีฝนตก เข้านี้ท้องฟ้าโปร่ง อากาศเย็น เข้านี้ท้องฟ้าโปร่ง อากาศร้อน เข้านี้ท้องฟ้าโปร่ง อากาศร้อน	นายพัฒน์ ก้านอนตา
	เชียงใหม่	เมือง	สุเทพ	ดอยสุเทพ		นายขจร ประเสริฐศรี
	ลำพูน	ลี้	ศรีวิชัย	บารมีศรีวิชัย		นายอุทร มีศรี
	อุตรดิตถ์	ลับแล	ฝายหลวง	วัดป่า		นายยงยุทธ สอนจิว
ใต้	สุราษฎร์ธานี	กาญจนดิษฐ์	ท่าอุแท	หน้าถ้ำ	วัดปริมาณน้ำฝนได้ ๑๐ มม.	นายจรรย์ ช่วยสงค์
	สตูล	ทุ่งหว้า	ทุ่งดินลู่ม	ป่าแก่บ่อหิน	วัดปริมาณน้ำฝนได้ ๐.๕ มม.	นายเชียน ชำนาญดง
	พัทลุง	ตะโหมด	ตะโหมด	นาส้อง	วัดปริมาณน้ำฝนได้ ๐.๑ มม.	นายวิทร สุขเกษม
	สงขลา	สะบ้าย้อย	เขาแดง	ทุ่งโพล	เข้านี้ท้องฟ้าครึ้ม ไม่มีฝนตก	นายลินิตร์ ณ เขาแดง
	ระนอง	ละอุ่น	บางแก้ว	บางแก้วน้อย	เข้านี้ท้องฟ้าโปร่ง อากาศดี	นายพันวิทย์ เพ็ชรศิริ
ภาคตะวันออกเฉียง	จันทบุรี	สอยดาว	ทรายขาว	ตะป่งล่าง	เข้านี้ท้องฟ้าโปร่ง อากาศร้อน	นายบุญช่วย เขานุกูล
	ฉะเชิงเทรา	สนามชัยเขต	ท่ากระดาน	ท่ากระดาน	เข้านี้ท้องฟ้าโปร่ง อากาศเย็น	นายเด่น กรัตพงษ์
	ชลบุรี	บ้านบึง	คลองกึ่ง	หนองน้ำเขียว	เข้านี้ท้องฟ้าโปร่ง อากาศดี	นายวิชาญ แสมศิริ
	ระยอง	เขาชะเมา	น้ำเป็น	คลองพระเจ้า	เข้านี้ท้องฟ้าโปร่ง อากาศเย็น	นายสัมพันธ์ มีลาภ
กลาง	สระบุรี	แก่งคอย	ชะอม	หินตั้ง	เข้านี้ท้องฟ้าโปร่ง อากาศเย็น	นายบัวผัน บุตรศิริ
	อุทัยธานี	บ้านไร่	ทัพหลวง	ภูจอง	เข้านี้ท้องฟ้าโปร่ง อากาศร้อน	นายทำนอง กาฬภักดี
	ลพบุรี	ชัยบาดาล	บ้านใหม่สามัคคี	ซับหินขวาง	เข้านี้ท้องฟ้าโปร่ง อากาศเย็น	นายสุดใจ แสนแสง
	กาญจนบุรี	บ่อพลอย	หนองรี	โป่งรี	เข้านี้ท้องฟ้าโปร่ง อากาศเย็น	นายสันติ ออมสิน
ตะวันออกเฉียงเหนือ	ขอนแก่น	ภูผาม่าน	นาฝาย	สะแกเครือ	เข้านี้ท้องฟ้าโปร่ง อากาศร้อน	นายเอกชัย จันมา
	อุดรธานี	นาขุง	โนนทอง	วังเลา	เข้านี้ท้องฟ้าโปร่ง อากาศร้อน	นายสมบุรณ์ เจริญทรัพย์
	ชัยภูมิ	เทพสถิต	วะตะแบก	เทพสถิต	เข้านี้ท้องฟ้าโปร่ง อากาศร้อน	นายสงวน บุญมาก
	นครราชสีมา	ปากช่อง	หมูสี	บึงเตย	เข้านี้ท้องฟ้าครึ้ม ไม่มีฝนตก	นายบุญสูง เหล็กดี

ศูนย์ปฏิบัติการธรณีพิบัติภัย สำนักธรณีวิทยาสิ่งแวดล้อม  
กรมทรัพยากรธรณี กระทรวงทรัพยากรธรรมชาติและสิ่งแวดล้อม

โทร ๐๒ ๖๒๑ ๙๗๐๓-๕ โทรสาร ๐๒ ๖๒๑ ๙๗๐๐

[www.dmr.go.th](http://www.dmr.go.th)