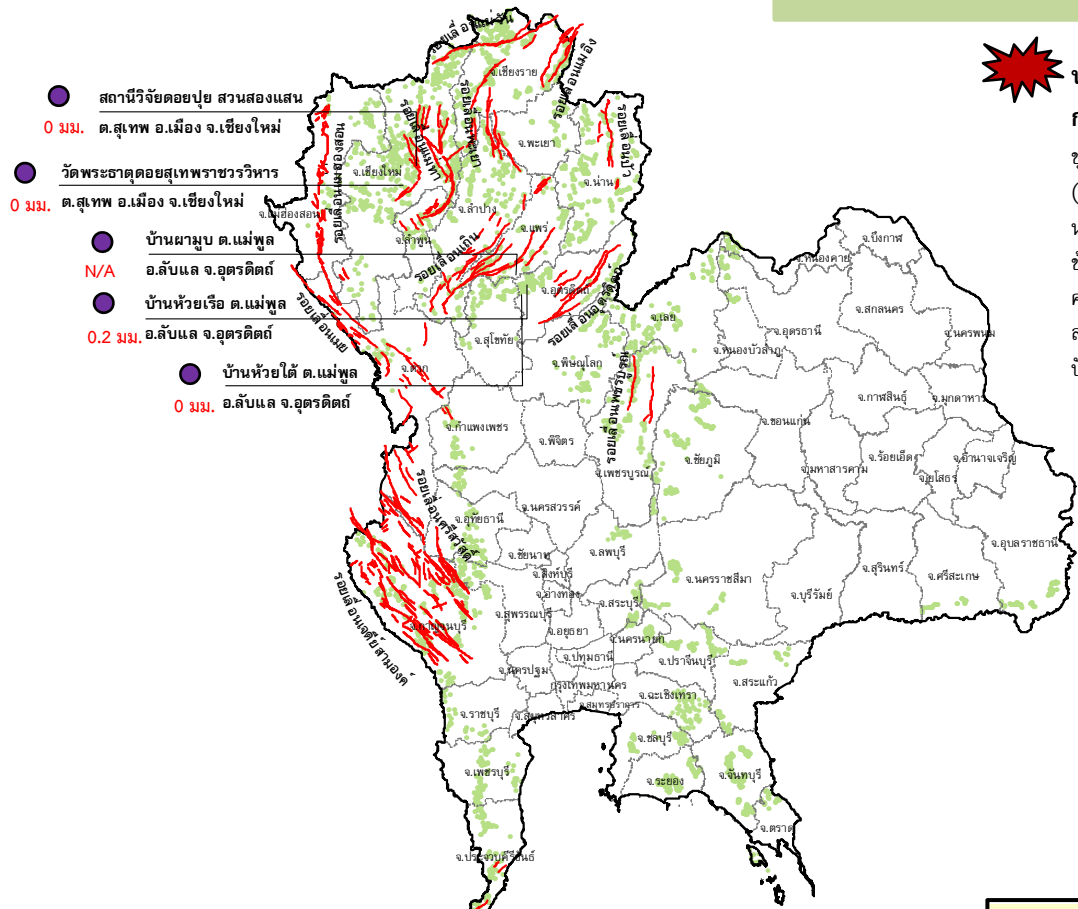




# กรมทรัพยากรธรณี

## สรุปรายงานสถานการณ์ธรณีพิบัติภัยประจำวัน

วันอังคารที่ 1 ธันวาคม 2558 เวลา 09.00 น.



- สถานีวิจัยคอกยู่ย สวนสองแสน  
0 มม. ต.สุเทพ อ.เมือง จ.เชียงใหม่
- วัดพระธาตุคอกยู่ยพรสวรรค์  
0 มม. ต.สุเทพ อ.เมือง จ.เชียงใหม่
- บ้านผามูบ ต.แม่พูล  
N/A อ.ลับแล จ.อุตรดิตถ์
- บ้านห้วยเรือ ต.แม่พูล  
0.2 มม. อ.ลับแล จ.อุตรดิตถ์
- บ้านห้วยไต้ ต.แม่พูล  
0 มม. อ.ลับแล จ.อุตรดิตถ์

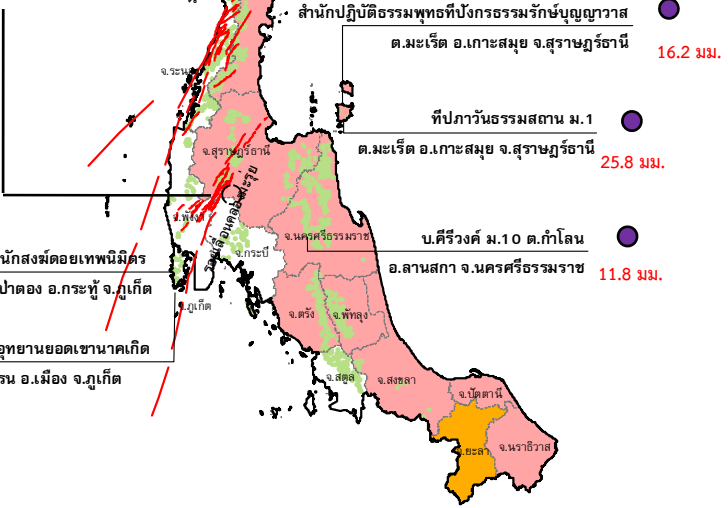


### ประกาศเฝ้าระวังดินถล่ม

#### กรมทรัพยากรธรณี

ชุมพร (ละแม พะโต๊ะ) สุราษฎร์ธานี (พนม กาญจนดิษฐ์ บ้านนาสาร) นครศรีธรรมราช (นบพิตำ ทูตอง สีชล ช้างกลาง) พัทลุง (ศรีบรรพต กงหรา ศรีนครินทร์ ตะโหมด ควนขนุน) สงขลา (รัตภูมิ) ตรัง (เมือง ห้วยยอด) ปัตตานี และนราธิวาส

บ.เขาเขียว ต.คลองชะอุ่น  
อ.พนม จ.สุราษฎร์ธานี 120 มม.



- สำนักปฏิบัติการธรณีพิบัติภัยที่บังครธรรมรักษ์บุญญาวาส  
ต.มะเร็ด อ.เกาะสมุย จ.สุราษฎร์ธานี 16.2 มม.
- ที่ภาววัฒนธรรมสถาน ม.1  
ต.มะเร็ด อ.เกาะสมุย จ.สุราษฎร์ธานี 25.8 มม.
- บ.ศิริวงศ์ ม.10 ต.กำโลน  
อ.ลานสกา จ.นครศรีธรรมราช 11.8 มม.
- สำนักสงฆ์คอกยู่ยเทพนิมิตร  
ต.ป่าตอง อ.กระบุรี จ.ภูเก็ต 0 มม.
- พุทธอุทยานยอดเขานาคเกิด  
ต.กระรน อ.เมือง จ.ภูเก็ต 0 มม.

### ประเภทของภัยที่เกิด

- คำอธิบายสัญลักษณ์**
- พื้นที่ประกาศเฝ้าระวังดินถล่ม (8)
  - พื้นที่คาดการณ์ปริมาณน้ำฝนที่อาจก่อให้เกิดดินถล่ม (4)
  - ดินถล่ม/ดินไหล/หินร่วง/รอยแยก
  - ★ จุดเหนือศูนย์เกิดแผ่นดินไหว
  - สีนามิ
  - ▲ หลุมยุบ/ดินทรุดตัว
  - ปริมาณน้ำฝน 24 ชม. จากเครื่องวัดปริมาณน้ำฝนอัตโนมัติของกรมทรัพยากรธรณี 10 สถานี (มม.)
  - ปริมาณน้ำฝนในพื้นที่เสี่ยงภัยมากกว่า 100 มม. ขึ้นไป (1)
  - อาสาสมัครเครือข่ายวัดปริมาณน้ำฝนของกรมทรัพยากรธรณี
  - ~ รอยเลื่อนมีพลัง



รายงานสถานการณ์ธรณีพิบัติภัยประจำวัน  
วันอังคารที่ ๑ ธันวาคม พ.ศ. ๒๕๕๘ เวลา ๐๙.๐๐ น.



**๑. ประกาศกรมทรัพยากรธรณี**

- ทธ.ประกาศเฝ้าระวังดินถล่มและน้ำป่าไหลหลากฉบับที่ ๑๖/๒๕๕๘ ลงวันที่ ๓๐ พ.ย. ๕๘ ในพื้นที่จังหวัดชุมพร สุราษฎร์ธานี นครศรีธรรมราช พัทลุง สงขลา ตรัง ปัตตานี และนราธิวาส โดยให้อาสาสมัครเครือข่ายฯ ทำการเฝ้าระวังเป็นพิเศษ ในระหว่างวันที่ ๓๐ พ.ย. - ๑ ธ.ค. ๕๘

**๒. ธรณีพิบัติภัยภายในประเทศ รอบ ๒๔ ชั่วโมง**

**๒.๑ ดินถล่มน้ำป่าไหลหลาก ดินไหล หินร่วง รอยแยก และหลุมยุบ**

- **น้ำป่าไหลหลาก** : วานนี้ (๓๐ พ.ย. ๕๘) เกิดน้ำป่าได้หลากลงมาจากเทือกเขาหลวง เข้าท่วมพื้นที่หมู่ ๘ บ้านทับน้ำเต้า ตำบลกรุงชิง อำเภอนบพิตำ จังหวัดนครศรีธรรมราช ส่งผลให้ถนนสายหลักถูกกระแสน้ำกัดเซาะบางช่วงไม่สามารถสัญจรผ่านไปมาได้ (ที่มา : สำนักข่าว INN)

- **น้ำป่าไหลหลาก** : วานนี้ (๓๐ พ.ย. ๕๘) เกิดน้ำป่าได้หลากท่วมพื้นที่ตำบลช้างซ้าย ตำบลกรูด ตำบลทุ่งรัง อำเภอกาญจนดิษฐ์ ตำบลไชยคราม ตำบลชลคราม อำเภอดอนสัก ตำบลบ้านใต้ อำเภอนาเดิม จังหวัดสุราษฎร์ธานี ขณะนี้ระดับน้ำลดลงแล้ว (ที่มา : กรมป้องกันและบรรเทาสาธารณภัย)

- **น้ำป่าไหลหลาก** : วานนี้ (๓๐ พ.ย. ๕๘) เกิดน้ำป่าได้หลากท่วมพื้นที่ตำบลชะมวง ตำบลควนขนุน อำเภอกวนขนุน จังหวัดพัทลุง ขณะนี้ระดับน้ำลดลงแล้ว (ที่มา : กรมป้องกันและบรรเทาสาธารณภัย)

**๒.๒ แผ่นดินไหว**

- ไม่มี

**๓. ธรณีพิบัติภัยทั่วโลก รอบ ๒๔ ชั่วโมง ที่มีผลกระทบรุนแรง (ดินถล่ม ภูเขาไฟระเบิด แผ่นดินไหว สึนามิ หลุมยุบและอื่นๆ)**

- ไม่มี

**๔. พื้นที่ติดตามและเฝ้าระวังสถานการณ์ธรณีพิบัติภัยดินถล่มและน้ำป่าไหลหลากของกรมทรัพยากรธรณี**

- เนื่องจากในพื้นที่เสี่ยงภัยดินถล่ม มีปริมาณน้ำฝนเกิน ๑๐๐ มิลลิเมตร ประกอบกับบริเวณประเทศไทยตอนบนยังคงมีฝนตกหนาแน่น กับมีฝนตกหนักบางแห่งบริเวณภาคใต้ ศูนย์ปฏิบัติการธรณีพิบัติภัยจึงทำการเฝ้าระวัง และติดตามสถานการณ์พิบัติภัย ดินถล่ม และน้ำป่าไหลหลากเป็นพิเศษ ในพื้นที่จังหวัดชุมพร สุราษฎร์ธานี นครศรีธรรมราช พัทลุง สงขลา ตรัง ปัตตานี และนราธิวาส

**๕. แนวทางการบริหาร**

**กรณีสถานการณ์ปกติ**

- ประกาศเฝ้าระวังดินถล่มและน้ำป่าไหลหลากในพื้นที่เสี่ยงภัยโดยเฉพาะในพื้นที่จังหวัดชุมพร สุราษฎร์ธานี นครศรีธรรมราช พัทลุง สงขลา ตรัง ปัตตานี และนราธิวาส เพื่อให้หน่วยงานที่เกี่ยวข้องและประชาชนในพื้นที่เสี่ยงภัยทำการเฝ้าระวังและแจ้งเตือนได้ทันทั่วทั้งพื้นที่ รวมทั้งการเตรียมความพร้อมรับมือกับสถานการณ์พิบัติภัยที่อาจจะเกิดขึ้นได้
- หน่วยงานที่เกี่ยวข้องในพื้นที่ติดตามสถานการณ์อย่างใกล้ชิดและต่อเนื่อง หากมีสถานการณ์ธรณีพิบัติเกิดขึ้นในพื้นที่ เจ้าหน้าที่ต้องเข้าตรวจสอบพื้นที่เกิดเหตุอย่างทันทั่วทั้งพื้นที่ เพื่อสร้างความมั่นใจและให้คำแนะนำเบื้องต้นกับประชาชนในพื้นที่เสี่ยงภัย

**ข้อมูลสนับสนุนที่ใช้ในการวิเคราะห์ ติดตามและเฝ้าระวังธรณีพิบัติภัยดินถล่ม ศูนย์ปฏิบัติการธรณีพิบัติภัย มีดังนี้**

**• สภาพอากาศ (กรมอุตุนิยมวิทยา)**

- บริเวณความกดอากาศสูงที่ปกคลุมประเทศไทยตอนบนและทะเลจีนใต้มีกำลังอ่อนลง ลักษณะเช่นนี้ทำให้บริเวณดังกล่าวมีอุณหภูมิสูงขึ้น กับมีหมอกในตอนเช้า แต่ยังคงทำให้บริเวณภาคเหนือและภาคตะวันออกเฉียงเหนือมีอากาศเย็นในตอนเช้า สำหรับมรสุมตะวันออกเฉียงเหนือที่พัดปกคลุมอ่าวไทยและภาคใต้มีกำลังปานกลาง ทำให้ภาคใต้มีฝนในเกณฑ์กระจายและมีฝนตกหนักบางแห่งในระยนี้ ขอให้ประชาชนบริเวณดังกล่าวระวังอันตรายจากฝนที่ตกสะสม อาจทำให้เกิดน้ำท่วมฉับพลันและน้ำป่าไหลหลากได้

- ปริมาณน้ำฝนสูงสุดวัดได้ที่ สถานีอุตุนิยมวิทยาเกษตร อ.สวี จ.ชุมพร ๔๓.๖ มม. (ที่มา: กรมอุตุนิยมวิทยา)

**• พื้นที่คาดการณ์ปริมาณน้ำฝนที่อาจก่อให้เกิดดินถล่มล่วงหน้า ๓ วัน จากแบบจำลองพื้นที่อ่อนไหวต่อดินถล่มแบบพลวัต (AP Model) สำหรับศูนย์ปฏิบัติการธรณีพิบัติภัย**

- จังหวัดตรัง นครศรีธรรมราช นราธิวาส และยะลา/เฝ้าระวังในระยะ ๒-๓ วันนี้

หมายเหตุ AP Model เป็นการวิเคราะห์ข้อมูลเชิงสถิติของปริมาณน้ำฝนสะสมและเหตุการณ์ดินถล่มในอดีตนำมาสร้างเกณฑ์น้ำฝนสะสมวิกฤตสำหรับเฝ้าระวังและแจ้งเตือนภัยดินถล่ม ข้อมูลการคาดการณ์ปริมาณน้ำฝนล่วงหน้า ๗๒ ชั่วโมงโดยสถาบันสารสนเทศทรัพยากรน้ำและการเกษตร ได้นำมาวิเคราะห์ด้วยแบบจำลอง AP Model เพื่อคาดการณ์พื้นที่ที่จะติดตาม/เฝ้าระวังธรณีพิบัติภัยดินถล่มล่วงหน้า

**• ปริมาณน้ำฝนจากเครื่องวัดอัตโนมัติ ในรอบ ๒๔ ชั่วโมง ที่วัดได้มากกว่า ๕๐ มม.**

- ไม่มีปริมาณน้ำฝนถึงเกณฑ์การเฝ้าระวังเบื้องต้นของศูนย์ปฏิบัติการธรณีพิบัติภัย

**• ข้อมูลจากเครื่องตรวจติดตามการเคลื่อนตัวของมวลดิน กรมทรัพยากรธรณีในรอบ ๒๔ ชั่วโมง (๓๐ พ.ย. ๕๘ เวลา ๐๗.๐๐ น. - ๑ ธ.ค. ๕๘ เวลา ๐๗.๐๐ น.)**

ลำดับ	สถานี	ปริมาณน้ำฝน (มม.)	ความชื้นสัมพัทธ์ (%)	แรงดันน้ำใต้ดิน (Piezometer, kpa)	การเคลื่อนตัวของมวลดิน ในรอบ ๒๔ ชม. (Inclinometer)				การประเมินสถานการณ์
					ชุดที่ ๑		ชุดที่ ๒		
					ไม่เคลื่อนตัว	เคลื่อนตัว (มม.)	ไม่เคลื่อนตัว	เคลื่อนตัว (มม.)	
๑.	สำนักสงฆ์ค้อยเทพนิมิต ต.ป่าตอง อ.กะทู้ จ.ภูเก็ต	๐	๖๓	๐	/	/	/	/	ปกติ
๒.	พุทธอุทยานยอดเขานาคเกิด ต.กะรน อ.เมือง จ.ภูเก็ต	๐	๖๓	๑.๗	/	/	/	/	ปกติ
๓.	บ.ศิริวงศ์ หมู่ที่ ๑๐ ต.กำโลน อ.ลานสกา จ.นครศรีธรรมราช	๑๑.๘	๖๓	๙.๓	/	/	/	/	ปกติ
๔.	สำนักปฏิบัติธรรมพุทธที่ปงธรรมรักษ์บุญญาวาสธรรมเขตอเกาะสมุย จ.สุราษฎร์ธานี	๑๖.๒	๖๒	- ๘.๐	/	/	/	/	ปกติ
๕.	ที่ภาวันธรรมสถาน หมู่ที่ ๑ ต.มะเร็ต อ.เกาะสมุย จ.สุราษฎร์ธานี	๒๕.๘	๖๐	๔.๙	/	/	/	/	ปกติ
๖.	บ.ผามูบ หมู่ที่ ๗ ต.แม่พูล อ.ลับแล จ.อุตรดิตถ์	N/A	N/A	N/A	/	/	/	/	N/A
๗.	บ.ห้วยเรือ หมู่ที่ ๙ ต.แม่พูล อ.ลับแล จ.อุตรดิตถ์	๐.๒	๕๘	-๗.๙	/	/	/	/	ปกติ
๘.	บ.ห้วยใต้ หมู่ที่ ๘ ต.แม่พูล อ.ลับแล จ.อุตรดิตถ์	๐	๕๔	-๕.๘	/	/	/	/	ปกติ
๙.	สถานีวิจัยค้อยปุย สวนสองแสน ต.สุเทพ อ.เมือง จ.เชียงใหม่	๐	๕๘	- ๙.๗	/	/	/	/	ปกติ
๑๐.	วัดพระธาตุดอยสุเทพราชวรวิหาร ต.สุเทพ อ.เมือง จ.เชียงใหม่	๐	๕๗	-๕.๒	/	/	/	/	ปกติ

**หมายเหตุ**

**๑. เกณฑ์วัดปริมาณน้ำฝน**

๐ - ๖๐ มม. ปกติ  
 ๙๐ - ๑๐๐ มม. แจ้งให้ทำการเฝ้าระวัง  
 มากกว่า ๑๕๐ มม. ต้องอพยพประชาชน

**๒. เกณฑ์วัดค่าแรงดันน้ำใต้ดิน(Piezometer)**

๐ ถึง - ๒๙ ปกติ  
 -๓๐ ถึง -๖๙ kPa แจ้งให้ทำการเฝ้าระวัง  
 มากกว่า ถึง -๗๐ kPa ต้องอพยพประชาชน

**๓. เกณฑ์วัดระยะการเคลื่อนตัวของมวลดิน (Inclinometer)**

๐ - ๐.๔๙ มม. ปกติ  
 ๐.๕ - ๔.๙ มม. แจ้งให้ทำการเฝ้าระวัง  
 มากกว่า ๕ มม. ต้องอพยพประชาชน

• ปริมาณน้ำฝนที่วัดได้จากเครือข่ายเฝ้าระวังแจ้งเตือนธรณีพิบัติภัยในรอบ ๒๔ ชั่วโมง (๓๐ พ.ย. ๕๘ เวลา ๐๗.๐๐ น. - ๑ ธ.ค. ๕๘ เวลา ๐๗.๐๐ น.)

ภาค	จังหวัด / อำเภอ / ตำบล / หมู่บ้าน				ข้อมูลปริมาณน้ำฝน (รอบ ๒๔ ชม.)	เครือข่ายฯ ทธ. (ผู้รายงาน)
เหนือ	นครสวรรค์	แม่เปิน	แม่เปิน	สวนป่า	เข้าน้ำท้องฟ้าโปร่ง อากาศเย็น เข้าน้ำท้องฟ้าโปร่ง มีแดดออก เข้าน้ำท้องฟ้าโปร่ง อากาศร้อน เข้าน้ำท้องฟ้าโปร่ง อากาศเย็น	นายอภิรักษ์ ขานตา
	อุตรดิตถ์	น้ำปาด	น้ำไผ่	นาผักฮาด		นายเสงี่ยม ปูนำพา
	ลำพูน	ลี้	ลี้	ม่วงสามปี		นายสมศักดิ์ เทียมเพชร
	ลำปาง	เมืองปาน	แจ้ซ้อน	ศรีดอนมูล		นายสมศักดิ์ อภิรักษ์วงศ์
ใต้	สุราษฎร์ธานี	พนม	คลองชะอุ่น	เขาเขียว	วัดปริมาณน้ำฝนได้ ๑๘๐ มม.	นายบุญยอด รอดแก้ว
	สุราษฎร์ธานี	บ้านนาสาร	ลำพูน	ถนนแก้ววัฒนภิกษ	วัดปริมาณน้ำฝนได้ ๘๐ มม.	นางนิภา บุญช่วย
	นครศรีธรรมราช	นบพิตำ	นบพิตำ	เขาเหล็ก	วัดปริมาณน้ำฝนได้ ๖๐ มม.	นายภักดี คงสุข
	นครศรีธรรมราช	ลิซล	ลี้ซียด	ยาโพรง	วัดปริมาณน้ำฝนได้ ๕๐ มม.	นายทวี สมบัติชัย
	สุราษฎร์ธานี	พนม	คลองศก	หญ้าปล้อง	วัดปริมาณน้ำฝนได้ ๕๐ มม.	นายทอง นวลขาว
	ระนอง	ละอุ่น	บางแก้ว	บางแก้วน้อย	วัดปริมาณน้ำฝนได้ ๓๖ มม.	นายพันวิทย์ เพ็ชรศิริ
	ตรัง	ห้วยยอด	ท่าจิว	ท่าจิว	วัดปริมาณน้ำฝนได้ ๒๐ มม.	นายพงษ์ศักดิ์ จันทา
	ตรัง	ห้วยยอด	ห้วยยอด	โนนเหยา	วัดปริมาณน้ำฝนได้ ๑๐ มม.	นายเจริญ ช่วงชูศรี
	ชุมพร	ละแม	ละแม	ยวนไทร	วัดปริมาณน้ำฝนได้ ๑๐ มม.	นายสุวิทย์ หนูทอง
	สุราษฎร์ธานี	กาญจนดิษฐ์	ท่าอุแท	เขาหมอน	วัดปริมาณน้ำฝนได้ ๕ มม.	นายมนต์เกียรติ เกิดช่วย
	ชุมพร	พะโต๊ะ	ปังหวาน	ถนอม	เข้าน้ำท้องฟ้าครึ้ม มีฝนตกเล็กน้อย	นายถนอม พรหมแก้ว
	กระบี่	เขาพนม	หน้าเขา	เขาดิน	เข้าน้ำท้องฟ้าครึ้ม ไม่มีฝนตก	นางจิน แสงชูทอง
	พัทลุง	กงหรา	คลองทรายขาว	ไร่เหนือ	เข้าน้ำท้องฟ้าครึ้ม ไม่มีฝนตก	นายวินัย จันทรเทพ
	พัทลุง	ตะโหมด	เขาหัวช้าง	โหล๊ะเหรียญ	เข้าน้ำท้องฟ้าครึ้ม ไม่มีฝนตก	นายอรุณ แสงเดือน
	สงขลา	รัตภูมิ	เขาพระ	บนควน	เข้าน้ำท้องฟ้าครึ้ม ไม่มีฝนตก	นางวรรณณี หลงอัน
	สุราษฎร์ธานี	กาญจนดิษฐ์	คลองศก	สวนปราง	เข้าน้ำท้องฟ้าครึ้ม ไม่มีฝนตก	นายเอนก ลุงแดง
ภาคตะวันออกเฉียง	จันทบุรี	ขลุง	ตรอกนอง	ตรอกโสน	เข้าน้ำท้องฟ้าครึ้ม อากาศเย็น	นายณรงค์ เพ็ญคณะ
	ระยอง	แกลง	สองสลึง	ตรอกโสน	เข้าน้ำท้องฟ้าโปร่ง ไม่มีฝนตก	นายทวีป ถานะวาร
	ชลบุรี	ศรีราชา	หนองขาม	โค้งดารา	เข้าน้ำท้องฟ้าครึ้ม มีหมอกหนา	นายสมบูรณ์ บุญสุข
	ฉะเชิงเทรา	ท่าตะเกียบ	ท่าตะเกียบ	อ่าวเตย	เข้าน้ำท้องฟ้าโปร่ง ไม่มีฝนตก	นายนิกร ทรัพย์ประสาน
กลาง	กาญจนบุรี	ด่านมะขามเตี้ย	จรเข้เผือก	หนองขวาง	เข้าน้ำท้องฟ้าโปร่ง อากาศร้อน	นายปัญญา อินยวง
	ราชบุรี	สวนผึ้ง	สวนผึ้ง	ถ้ำหิน	เข้าน้ำท้องฟ้าโปร่ง อากาศเย็น	นายอำพล เพ็ญผล
	สระบุรี	แก่งคอย	ชะอม	บึงไม้	เข้าน้ำท้องฟ้าโปร่ง อากาศร้อน	นายประทีป กาวิก
	นครนายก	บ้านนา	เขาเพิ่ม	กะเหรี่ยง	เข้าน้ำท้องฟ้าโปร่ง อากาศเย็น	นายผวน แจ่มจิ่ง
ตะวันออกเฉียงเหนือ	นครราชสีมา	สีคิ้ว	หนองน้ำใส	ใหม่สามัคคี	เข้าน้ำอากาศเย็น ไม่มีฝนตก	นางสุนทร ขอตอกกลาง
	หนองคาย	สังคม	บ้านม่วง	ตาดเสริม	เข้าน้ำท้องฟ้าโปร่ง ไม่มีฝนตก	นายทรงเดช พลท่า
	อุดรธานี	นาเยือง	โนนทอง	โนนทอง	เข้าน้ำท้องฟ้าโปร่ง อากาศเย็น	นายปานเทพ คำภูแก้ว
	ชัยภูมิ	คอนสาร	ทุ่งพระ	ห้วยซัดม	เข้าน้ำท้องฟ้าโปร่ง ไม่มีฝนตก	นายสัย แต่งทิพย์

ศูนย์ปฏิบัติการธรณีพิบัติภัย สำนักธรณีวิทยาสิ่งแวดล้อม  
กรมทรัพยากรธรณี กระทรวงทรัพยากรธรรมชาติและสิ่งแวดล้อม

โทร ๐๒ ๖๒๑ ๙๗๐๓-๕ โทรสาร ๐๒ ๖๒๑ ๙๗๐๐

[www.dmr.go.th](http://www.dmr.go.th)