



กรมทรัพยากรธรณี

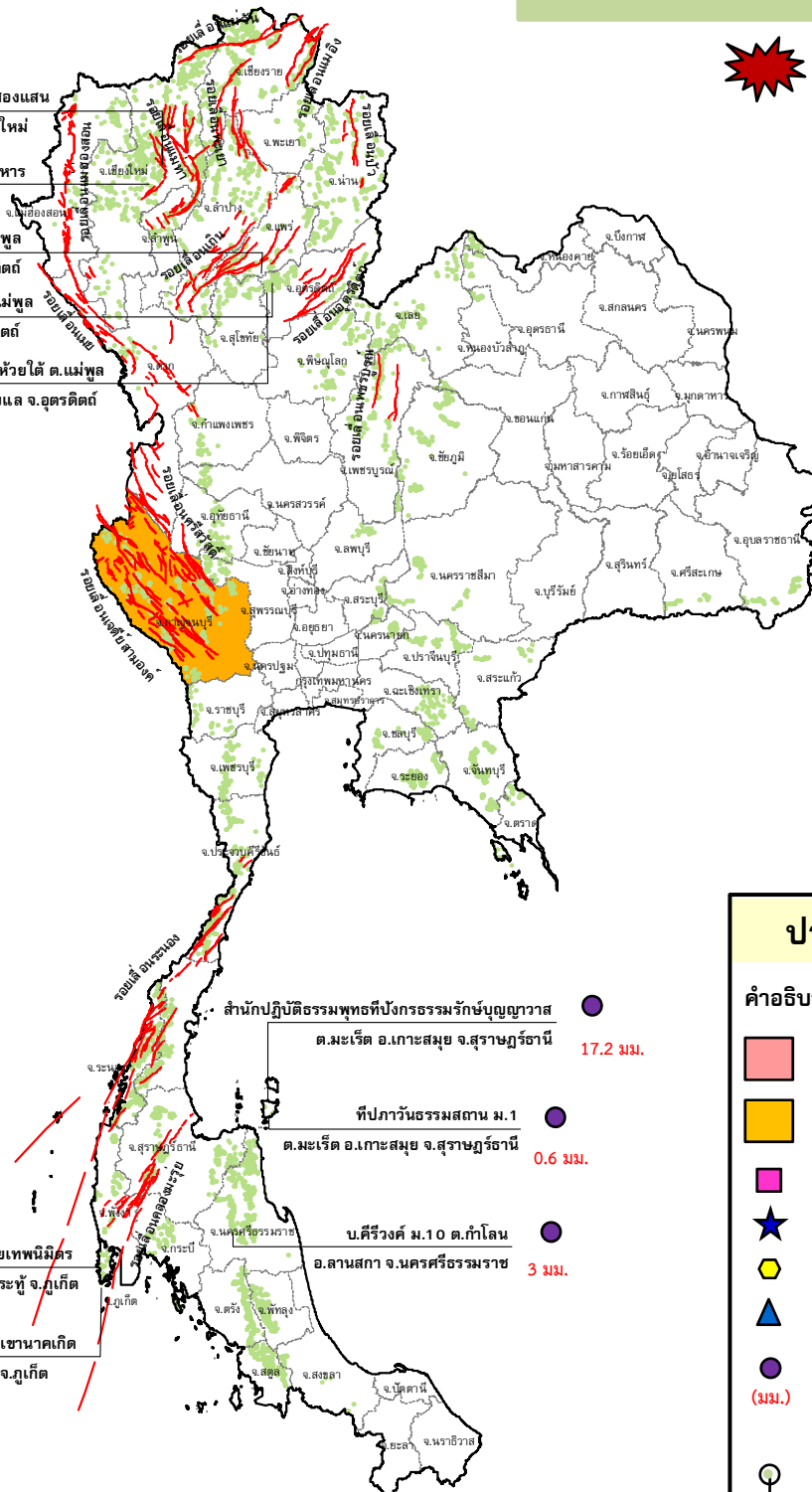
สรุปรายงานสถานการณ์ธรณีพิบัติภัยประจำวัน

วันศุกร์ที่ 4 ธันวาคม 2558 เวลา 09.00 น.



ประกาศเฝ้าระวังดินถล่ม กรมทรัพยากรธรณี

- สถานีวิจัยคอกยู่ย สวนสองแสน
0 มม. ต.สุเทพ อ.เมือง จ.เชียงใหม่
- วัดพระธาตุคอกยู่ยสุเทพราชวรวิหาร
0 มม. ต.สุเทพ อ.เมือง จ.เชียงใหม่
- บ้านผามูบ ต.แม่พูล
2.4 มม. อ.ลับแล จ.อุตรดิตถ์
- บ้านห้วยเรือ ต.แม่พูล
3.8 มม. อ.ลับแล จ.อุตรดิตถ์
- บ้านห้วยไต้ ต.แม่พูล
4.8 มม. อ.ลับแล จ.อุตรดิตถ์



- สำนักปฏิบัติการธรณีพิบัติภัย
ต.มะเร็ด อ.เกาะสมุย จ.สุราษฎร์ธานี 17.2 มม.
- ที่ภาวธรรมสถาน ม.1
ต.มะเร็ด อ.เกาะสมุย จ.สุราษฎร์ธานี 0.6 มม.
- บ.ศิรวงศ์ ม.10 ต.ท่าโลง
อ.ลานสกา จ.นครศรีธรรมราช 3 มม.

- สำนักสงฆ์คอกยู่ยเทพนิมิตร
ต.ป่าตอง อ.กระบุรี จ.ภูเก็ต 0.8 มม.
- พุทธอุทยานยอดเขานาคเกิด
ต.กระรน อ.เมือง จ.ภูเก็ต 0 มม.

ประเภทของภัยที่เกิด

คำอธิบายสัญลักษณ์

- พื้นที่ประกาศเฝ้าระวังดินถล่ม
- พื้นที่คาดการณ์ปริมาณน้ำฝนที่อาจก่อให้เกิดดินถล่ม (1)
- ดินถล่ม/ดินไหล/หินร่วง/รอยแยก
- จุดเหนือศูนย์เกิดแผ่นดินไหว
- สึนามิ
- หลุมยุบ/ดินทรุดตัว
- ปริมาณน้ำฝน 24 ชม. จากเครื่องวัดปริมาณน้ำฝนอัตโนมัติของกรมทรัพยากรธรณี 10 สถานี
- ปริมาณน้ำฝนในพื้นที่เสี่ยงภัยมากกว่า 100 มม. ขึ้นไป
- อาสาสมัครเครือข่ายวัดปริมาณน้ำฝนของกรมทรัพยากรธรณี
- รอยเลื่อนมีพลัง



รายงานสถานการณ์ธรณีพิบัติภัยประจำวัน
วันศุกร์ที่ ๔ ธันวาคม พ.ศ. ๒๕๕๘ เวลา ๐๙.๐๐ น.



๑. ประกาศกรมทรัพยากรธรณี

- ไม่มี

๒. ธรณีพิบัติภัยภายในประเทศ รอบ ๒๔ ชั่วโมง

๒.๑ ดินถล่มน้ำป่าไหลหลาก ดินไหล หินร่วง รอยแยก และหลุมยุบ

- ไม่มี

๒.๒ แผ่นดินไหว

- ไม่มี

๓. ธรณีพิบัติภัยทั่วโลก รอบ ๒๔ ชั่วโมง ที่มีผลกระทบรุนแรง (ดินถล่ม ภูเขาไฟระเบิด แผ่นดินไหว สึนามิ หลุมยุบและอื่นๆ)

- ไม่มี

๔. พื้นที่ติดตามและเฝ้าระวังสถานการณ์ธรณีพิบัติภัยดินถล่มและน้ำป่าไหลหลากของกรมทรัพยากรธรณี

- เนื่องจากในพื้นที่เสี่ยงภัยดินถล่ม มีปริมาณน้ำฝนไม่ถึงเกณฑ์การเฝ้าระวัง ประกอบกับบางพื้นที่ไม่มีฝนตก จึงไม่มีพื้นที่ติดตามสถานการณ์พิบัติภัยดินถล่ม และน้ำป่าไหลหลาก

๕. แนวทางการบริหาร

กรณีสถานการณ์ปกติ

- กรมทรัพยากรธรณี ร่วมกับหน่วยงานต่างๆ ที่เกี่ยวข้องดำเนินการติดตามสถานการณ์อย่างต่อเนื่องสม่ำเสมอ เพื่อให้พร้อมสำหรับการแลกเปลี่ยนและสนับสนุนข้อมูลด้านการบริหารจัดการพิบัติภัยของแต่ละหน่วยงาน และเป็นการช่วยบรรเทาและลดผลกระทบจากพิบัติภัยที่อาจเกิดขึ้นต่อชีวิตและทรัพย์สินของประชาชนอีกทางหนึ่ง
- หน่วยงานที่เกี่ยวข้องเตรียมความพร้อมเพื่อรับมือกับสถานการณ์ที่อาจเกิดขึ้นได้อย่างทัน่วงที
- แจกข้อมูล/ข่าวสาร/รายงาน อย่างสม่ำเสมอ

ข้อมูลสนับสนุนที่ใช้ในการวิเคราะห์ ติดตามและเฝ้าระวังธรณีพิบัติภัยดินถล่ม ศูนย์ปฏิบัติการธรณีพิบัติภัย มีดังนี้

• สภาพอากาศ (กรมอุตุนิยมวิทยา)

- ในช่วงวันที่ ๔-๕ ธ.ค. ๕๘ คลื่นกระแสลมฝ่ายตะวันตกจากประเทศเมียนมาร์จะเคลื่อนผ่านภาคเหนือของประเทศไทย ประกอบกับบริเวณความกดอากาศสูงกำลังปานกลางจากประเทศจีนแผ่ลงมาปกคลุมภาคตะวันออกเฉียงเหนือ และทะเลจีนใต้แล้ว ทำให้บริเวณประเทศไทยตอนบนจะมีฝนฟ้าคะนองกับมีฝนตกหนัก ลมกระโชกแรง และอาจมีลูกเห็บตกบางแห่งในภาคเหนือ โดยมีผลกระทบดังนี้ บริเวณภาคเหนือ จะมีผลกระทบในวันนี้ (๔ ธ.ค. ๕๘) หลังจากนั้นอากาศจะเย็นลง อุณหภูมิจะลดลง ๓-๕ องศาเซลเซียส บริเวณภาคตะวันออกเฉียงเหนือ และภาคกลาง จะมีผลกระทบในช่วงวันที่ ๔-๕ ธ.ค. ๕๘ หลังจากนั้นอากาศจะเย็นลง อุณหภูมิจะลดลง ๒-๔ องศาเซลเซียส

ขอให้ประชาชนระวังผลกระทบจากฝนฟ้าคะนองกับลมกระโชกแรงที่จะเกิดขึ้น รวมถึงดูแลสุขภาพเนื่องจากอากาศที่เปลี่ยนแปลงและหนาวเย็นลงไว้ด้วย

- ปริมาณน้ำฝนสูงสุดวัดได้ที่สถานีอุตุนิยมวิทยาเกษตร จ.ลำปาง ๔๘.๐ มม. (ที่มา: กรมอุตุนิยมวิทยา)

• พื้นที่คาดการณ์ปริมาณน้ำฝนที่อาจก่อให้เกิดดินถล่มล่วงหน้า ๓ วัน จากแบบจำลองพื้นที่อ่อนไหวต่อดินถล่มแบบพลวัต (AP Model) สำหรับศูนย์ปฏิบัติการธรณีพิบัติภัย

- จังหวัดกาญจนบุรี/เฝ้าระวังในระยะ ๒-๓ วัน

หมายเหตุ AP Model เป็นการวิเคราะห์ข้อมูลเชิงสถิติของปริมาณน้ำฝนสะสมและเหตุการณ์ดินถล่มในอดีตนำมาสร้างเกณฑ์น้ำฝนสะสมวิกฤตสำหรับเฝ้าระวังและแจ้งเตือนภัยดินถล่ม ข้อมูลการคาดการณ์ปริมาณน้ำฝนล่วงหน้า ๗๒ ชั่วโมงโดยสถาบันสารสนเทศทรัพยากรน้ำและการเกษตร ได้นำมาวิเคราะห์ด้วยแบบจำลอง AP Model เพื่อคาดการณ์พื้นที่ที่จะติดตาม/เฝ้าระวังธรณีพิบัติภัยดินถล่มล่วงหน้า

• ปริมาณน้ำฝนจากเครื่องวัดอัตโนมัติ ในรอบ ๒๔ ชั่วโมง ที่วัดได้มากกว่า ๕๐ มม.

- ไม่มีปริมาณน้ำฝนถึงเกณฑ์การเฝ้าระวังเบื้องต้นของศูนย์ปฏิบัติการธรณีพิบัติภัย

• ข้อมูลจากเครื่องตรวจติดตามการเคลื่อนตัวของมวลดิน กรมทรัพยากรธรณีในรอบ ๒๔ ชั่วโมง (๓ ธ.ค. ๕๘ เวลา ๐๗.๐๐ น. - ๔ ธ.ค. ๕๘ เวลา ๐๗.๐๐ น.)

ลำดับ	สถานี	ปริมาณน้ำฝน (มม.)	ความชื้นสัมพัทธ์ (%)	แรงดันน้ำใต้ดิน (Piezometer kpa)	การเคลื่อนตัวของมวลดิน ในรอบ ๒๔ ชม. (Inclinometer)				การประเมินสถานการณ์
					ชุดที่ ๑		ชุดที่ ๒		
					ไม่เคลื่อนตัว	เคลื่อนตัว (มม.)	ไม่เคลื่อนตัว	เคลื่อนตัว (มม.)	
๑.	สำนักสงฆ์ดอยเทพนิมิต ต.ป่าตอง อ.กะทู้ จ.ภูเก็ต	๐.๘	๖๔	๐	/	/	/	/	ปกติ
๒.	พุทธอุทยานยอดเขานาคเกิด ต.กะรน อ.เมือง จ.ภูเก็ต	๐	๖๓	๑.๗	/	/	/	/	ปกติ
๓.	บ.ศิริวงศ์ หมู่ที่ ๑๐ ต.กำโลน อ.ลานสกา จ.นครศรีธรรมราช	๓.๐	๖๖	๙.๓	/	/	/	/	ปกติ
๔.	สำนักปฏิบัติธรรมพุทธที่ป่าธรรมชาติภูเขามะรุเต อ.เกาะสมุย จ.สุราษฎร์ธานี	๑๗.๒	๖๓	- ๗.๙	/	/	/	/	ปกติ
๕.	ที่ปกาวันธรรมสถาน หมู่ที่ ๑ ต.มะรุเต อ.เกาะสมุย จ.สุราษฎร์ธานี	๐.๖	๖๐	๕.๒	/	/	/	/	ปกติ
๖.	บ.ผามูบ หมู่ที่ ๗ ต.แม่พูล อ.ลับแล จ.อุตรดิตถ์	๒.๔	๕๗	- ๗.๑	/	/	/	/	ปกติ
๗.	บ.ห้วยเรือ หมู่ที่ ๙ ต.แม่พูล อ.ลับแล จ.อุตรดิตถ์	๓.๘	๕๙	- ๗.๘	/	/	/	/	ปกติ
๘.	บ.ห้วยไผ่ หมู่ที่ ๘ ต.แม่พูล อ.ลับแล จ.อุตรดิตถ์	๔.๘	๕๕	- ๕.๘	/	/	/	/	ปกติ
๙.	สถานีวิจัยดอยปู่ย สวนสองแสน ต.สุเทพ อ.เมือง จ.เชียงใหม่	๐	๕๗	- ๙.๖	/	/	/	/	ปกติ
๑๐.	วัดพระธาตุดอยสุเทพราชวรวิหาร ต.สุเทพ อ.เมือง จ.เชียงใหม่	๐	๕๗	- ๕.๒	/	/	/	/	ปกติ

หมายเหตุ

๑. เกณฑ์วัดปริมาณน้ำฝน

๐ - ๖๐ มม. ปกติ
 ๙๐ - ๑๐๐ มม. แจ้งให้ทำการเฝ้าระวัง
 มากกว่า ๑๕๐ มม. ต้องอพยพประชาชน

๒. เกณฑ์วัดค่าแรงดันน้ำใต้ดิน(Piezometer)

๐ ถึง - ๒๙ ปกติ
 -๓๐ ถึง -๖๙ kPa แจ้งให้ทำการเฝ้าระวัง
 มากกว่า ถึง -๗๐ kPa ต้องอพยพประชาชน

๓. เกณฑ์วัดระยะการเคลื่อนตัวของมวลดิน (Inclinometer)

๐ - ๐.๔๙ มม. ปกติ
 ๐.๕ - ๔.๙ มม. แจ้งให้ทำการเฝ้าระวัง
 มากกว่า ๕ มม. ต้องอพยพประชาชน

• ปริมาณน้ำฝนที่วัดได้จากเครือข่ายฝ้าระวังแจ้งเตือนธรณีพิบัติภัยในรอบ ๒๔ ชั่วโมง (๓ ธ.ค. ๕๕ เวลา ๐๗.๐๐ น. - ๔ ธ.ค. ๕๕ เวลา ๐๗.๐๐ น.)

ภาค	จังหวัด / อำเภอ / ตำบล / หมู่บ้าน				ข้อมูลปริมาณน้ำฝน (รอบ ๒๔ ชม.)	เครือข่ายฯ ทธ. (ผู้รายงาน)
เหนือ	เชียงใหม่	พร้าว	โหล่งขอด	ป่าห้า	เข้าน้ำท่วมฟ้าโปร่ง อากาศดี เข้าน้ำท่วมฟ้ามีดครึ้ม มีฝนตก เข้าน้ำท่วมฟ้ามีดครึ้ม ไม่มีฝนตก เข้าน้ำท่วมฟ้าโปร่ง อากาศเย็น	นายทศพร บุญลอย นายเฉลียว ภูป็นคำ นายสุทนต์ คำสิทธิ์ นายสว่าง ชูยกาม
	กำแพงเพชร	คลองลาน	โป่งน้ำร้อน	โป่งน้ำร้อน		
	กำแพงเพชร	ปางศิลาทอง	ปางตาไว	ปางเหนือ		
	ลำพูน	แม่ทา	ทาชุมเงิน	แม่เมย		
ใต้	พัทลุง	ศรีบรรพต	เขาปู่	ด่าน	วัดปริมาณน้ำฝนได้ ๒๐ มม. เข้าน้ำท่วมฟ้ามีดครึ้ม มีฝนตก เข้าน้ำท่วมฟ้ามีดครึ้ม อากาศเย็น เข้าน้ำท่วมฟ้ามีดครึ้ม ไม่มีฝนตก	นายโสภณ บัวทองเรือน นายบุญส่ง หอมกลิ่น นายสัญญา เวชสาร นางราตรี มาปากัด
	ประจวบคีรีขันธ์	บางสะพาน	ทองมั่งคด	ทองมั่งคด		
	นครศรีธรรมราช	ลานสกา	กำโลน	วังไทร		
	ชุมพร	ท่าแซะ	หงษ์เจริญ	ยายหม่น		
ภาคตะวันออกเฉียง	จันทบุรี	มะขาม	วังแฉิม	ทุ่งตลาด	เข้าน้ำท่วมฟ้าโปร่ง อากาศเย็น เข้าน้ำท่วมฟ้ามีดครึ้ม อากาศเย็น เข้าน้ำท่วมฟ้าหวั อากาศร้อน เข้าน้ำท่วมฟ้าหวั อากาศเย็น	นายลิขิต หัสคุณ นายถวิล บัวตัน นายมนัส รัตนะ นายสุเทพ ศิลาโห่ง
	ฉะเชิงเทรา	สนามชัยเขต	ท่ากระดาน	หนองกระทิง		
	ชลบุรี	บ่อทอง	พลวงทอง	คลองตาเพชร		
	ปราจีนบุรี	นาดี	สะพานหิน	สะพานหิน		
กลาง	สระบุรี	มวกเหล็ก	มิตรภาพ	คันตะเคียน	วัดปริมาณน้ำฝนได้ ๒๙ มม. เข้าน้ำท่วมฟ้าหวั ไม่มีฝนตก เข้าน้ำท่วมฟ้าหวั อากาศเย็น เข้าน้ำท่วมฟ้าโปร่ง อากาศร้อน	นายมงคล เสมียนรัมย์ นางอุไร แห้วเพชร นายมนัส กลิ่นนวน นายผวน แจ่มแจ้ง
	อุทัยธานี	บ้านไร่	บ้านไร่	ห้วยป่าปก		
	ลพบุรี	ลำสนธิ	กุดตาเพชร	วังเชื่อม		
	นครนายก	บ้านนา	เขาเพิ่ม	กะเหรี่ยง		
ตะวันออกเฉียงเหนือ	นครราชสีมา	ปากช่อง	พญาเย็น	ซับใต้	วัดปริมาณน้ำฝนได้ ๒๐ มม. เข้าน้ำท่วมฟ้าหวั อากาศเย็น เข้าน้ำท่วมฟ้ามีดครึ้ม อากาศเย็น เข้าน้ำท่วมฟ้าหวั อากาศเย็น	นางคำมี จักรพล นายทรงเดช พลท่า นายกิตติ จำปานิล นายทองเสาร์ นามตะ
	หนองคาย	สังคม	บ้านม่วง	ตาดเสริม		
	เลย	ภูเรือ	ท่าศาลา	สำราญ		
	ชัยภูมิ	เกษตรสมบูรณ์	กุดเลาะ	หัวสะพาน		

ศูนย์ปฏิบัติการธรณีพิบัติภัย สำนักธรณีวิทยาสิ่งแวดล้อม
กรมทรัพยากรธรณี กระทรวงทรัพยากรธรรมชาติและสิ่งแวดล้อม
โทร ๐๒ ๖๒๑ ๙๗๐๓-๕ โทรสาร ๐๒ ๖๒๑ ๙๗๐๐
www.dmr.go.th