



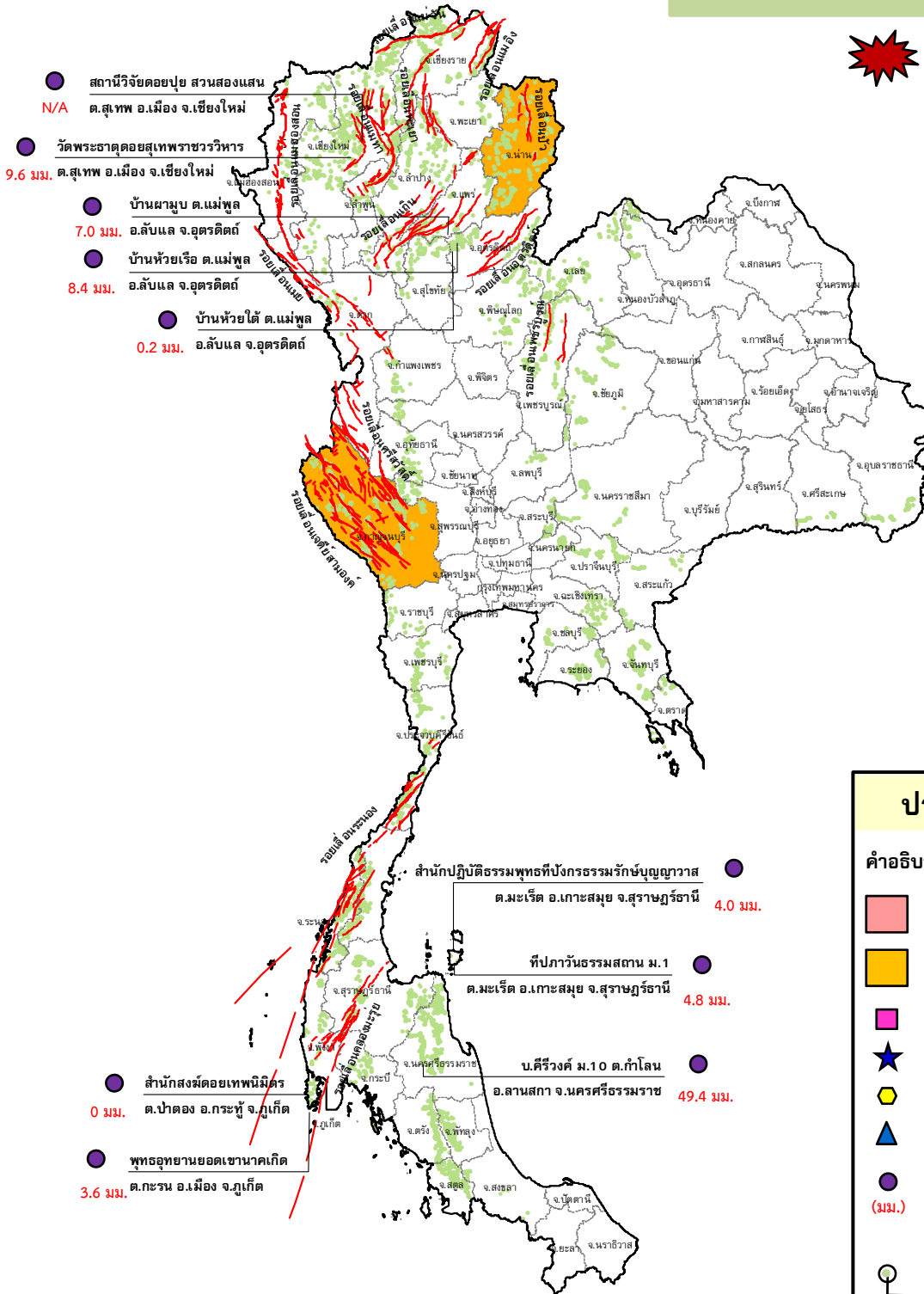
กรมทรัพยากรธรณี

สรุปรายงานสถานการณ์ธรณีพิบัติภัยประจำวัน

วันเสาร์ที่ 5 ธันวาคม 2558 เวลา 11.30 น.



**ประกาศเฝ้าระวังดินถล่ม
กรมทรัพยากรธรณี**



ประเภทของภัยที่เกิด

คำอธิบายสัญลักษณ์

- พื้นที่ประกาศเฝ้าระวังดินถล่ม
- พื้นที่คาดการณ์ปริมาณน้ำฝนที่อาจก่อให้เกิดดินถล่ม (2)
- ดินถล่ม/ดินไหล/หินร่วง/รอยแยก
- จุดเหนือศูนย์เกิดแผ่นดินไหว
- สีนามิ
- หลุมยุบ/ดินทรุดตัว
- ปริมาณน้ำฝน 24 ชม. จากเครื่องวัดปริมาณน้ำฝนอัตโนมัติของกรมทรัพยากรธรณี 10 สถานี
- ปริมาณน้ำฝนในพื้นที่เสี่ยงภัยมากกว่า 100 มม. ขึ้นไป
- อาสาสมัครเครือข่ายวัดปริมาณน้ำฝนของกรมทรัพยากรธรณี
- รอยเลื่อนมีพลัง



รายงานสถานการณ์ธรณีพิบัติภัยประจำวัน
วันเสาร์ที่ ๕ ธันวาคม พ.ศ. ๒๕๕๘ เวลา ๑๑.๓๐ น.



๑. ประกาศกรมทรัพยากรธรณี

- ไม่มี

๒. ธรณีพิบัติภัยภายในประเทศ รอบ ๒๔ ชั่วโมง

๒.๑ ดินถล่มน้ำป่าไหลหลาก ดินไหล หินร่วง รอยแยก และหลุมยุบ

- ไม่มี

๒.๒ แผ่นดินไหว

- ไม่มี

๓. ธรณีพิบัติภัยทั่วโลก รอบ ๒๔ ชั่วโมง ที่มีผลกระทบรุนแรง (ดินถล่ม ภูเขาไฟระเบิด แผ่นดินไหว สึนามิ หลุมยุบและอื่นๆ)

- ไม่มี

๔. พื้นที่ติดตามและเฝ้าระวังสถานการณ์ธรณีพิบัติภัยดินถล่มและน้ำป่าไหลหลากของกรมทรัพยากรธรณี

- เนื่องจากในพื้นที่เสี่ยงภัยดินถล่ม มีปริมาณน้ำฝนไม่ถึงเกณฑ์การเฝ้าระวัง ประกอบกับบางพื้นที่ไม่มีฝนตก จึงไม่มีพื้นที่ติดตามสถานการณ์พิบัติภัยดินถล่ม และน้ำป่าไหลหลาก

๕. แนวทางการบริหาร

กรณีสถานการณ์ปกติ

- กรมทรัพยากรธรณี ร่วมกับหน่วยงานต่างๆ ที่เกี่ยวข้องดำเนินการติดตามสถานการณ์อย่างต่อเนื่องสม่ำเสมอ เพื่อให้พร้อมสำหรับการแลกเปลี่ยนและสนับสนุนข้อมูลด้านการบริหารจัดการพิบัติภัยของแต่ละหน่วยงาน และเป็นการช่วยบรรเทาและลดผลกระทบจากพิบัติภัยที่อาจเกิดขึ้นต่อชีวิตและทรัพย์สินของประชาชนอีกทางหนึ่ง
- หน่วยงานที่เกี่ยวข้องเตรียมความพร้อมเพื่อรับมือกับสถานการณ์ที่อาจเกิดขึ้นได้อย่างทัน่วงที
- แจ่งข้อมูล/ข่าวสาร/รายงาน อย่างสม่ำเสมอ

ข้อมูลสนับสนุนที่ใช้ในการวิเคราะห์ ติดตามและเฝ้าระวังธรณีพิบัติภัยดินถล่ม ศูนย์ปฏิบัติการธรณีพิบัติภัย มีดังนี้

• สภาพอากาศ (กรมอุตุนิยมวิทยา)

- คลื่นกระแสลมฝ่ายตะวันตกยังคงปกคลุมภาคเหนือ และจะเคลื่อนเข้าปกคลุมภาคตะวันออกเฉียงเหนือในวันนี้ ประกอบกับบริเวณความกดอากาศสูงกำลังปานกลางจากประเทศจีนยังคงแผ่ลงมาปกคลุมภาคตะวันออกเฉียงเหนือ และทะเลจีนใต้ ลักษณะเช่นนี้ทำให้บริเวณภาคเหนือ ภาคกลาง ภาคตะวันออกเฉียงเหนือ มีฝนฟ้าคะนองกับมีฝนตกหนัก ลมกระโชกแรง

ขอให้ประชาชนระวังผลกระทบจากฝนฟ้าคะนองกับลมกระโชกแรงที่จะเกิดขึ้น รวมถึงดูแลสุขภาพเนื่องจากอากาศที่เปลี่ยนแปลงและหนาวเย็นลงไว้ด้วย

- ปริมาณน้ำฝนสูงสุดวัดได้ที่สถานีอุตุนิยมวิทยาเกษตร จ.เชียงราย ๑๐๙.๒ มม. (ที่มา: กรมอุตุนิยมวิทยา)

• พื้นที่คาดการณ์ปริมาณน้ำฝนที่อาจก่อให้เกิดดินถล่มล่วงหน้า ๓ วัน จากแบบจำลองพื้นที่อ่อนไหวต่อดินถล่มแบบพลวัต (AP Model) สำหรับศูนย์ปฏิบัติการธรณีพิบัติภัย

- จังหวัดน่าน และกาญจนบุรี/เฝ้าระวังในระยะ ๒-๓ วัน

หมายเหตุ AP Model เป็นการวิเคราะห์ข้อมูลเชิงสถิติของปริมาณน้ำฝนสะสมและเหตุการณ์ดินถล่มในอดีตนำมาสร้างเกณฑ์น้ำฝนสะสมวิกฤตสำหรับเฝ้าระวังและแจ้งเตือนภัยดินถล่ม ข้อมูลการคาดการณ์ปริมาณน้ำฝนล่วงหน้า ๗๒ ชั่วโมงโดยสถาบันสารสนเทศทรัพยากรน้ำและการเกษตร ได้นำมาวิเคราะห์ด้วยแบบจำลอง AP Model เพื่อคาดการณ์พื้นที่ที่จะติดตาม/เฝ้าระวังธรณีพิบัติภัยดินถล่มล่วงหน้า

• ปริมาณน้ำฝนจากเครื่องวัดอัตโนมัติ ในรอบ ๒๔ ชั่วโมง ที่วัดได้มากกว่า ๕๐ มม.

- ไม่มีปริมาณน้ำฝนถึงเกณฑ์การเฝ้าระวังเบื้องต้นของศูนย์ปฏิบัติการธรณีพิบัติภัย

• ข้อมูลจากเครื่องตรวจติดตามการเคลื่อนตัวของมวลดิน กรมทรัพยากรธรณีในรอบ ๒๔ ชั่วโมง (๔ ธ.ค. ๕๘ เวลา ๐๗.๐๐ น. - ๕ ธ.ค. ๕๘ เวลา ๐๗.๐๐ น.)

ลำดับ	สถานี	ปริมาณน้ำฝน (มม.)	ความชื้นสัมพัทธ์ (%)	แรงดันน้ำใต้ดิน (Piezometer,kpa)	การเคลื่อนตัวของมวลดิน ในรอบ ๒๔ ชม. (Inclinometer)				การประเมินสถานการณ์
					ชุดที่ ๑		ชุดที่ ๒		
					ไม่เคลื่อนตัว	เคลื่อนตัว (มม.)	ไม่เคลื่อนตัว	เคลื่อนตัว (มม.)	
๑.	สำนักสงฆ์ดอยเทพนิมิต ต.ป่าตอง อ.กะทู้ จ.ภูเก็ต	๐	๖๓	๐	/	/	/	/	ปกติ
๒.	พุทธอุทยานยอดเขานาคเกิด ต.กะรน อ.เมือง จ.ภูเก็ต	๓.๖	๖๔	๑.๙	/	/	/	/	ปกติ
๓.	บ.ศิริวงศ์ หมู่ที่ ๑๐ ต.กำโลน อ.ลานสกา จ.นครศรีธรรมราช	๔๙.๔	๖๗	๙.๕	/	/	/	/	ปกติ
๔.	สำนักปฏิบัติธรรมพุทธที่ปิงธรรมรักษ์บุญญารสธรรมเขต อ.เกาะสมุย จ.สุราษฎร์ธานี	๔.๘	๖๓	- ๗.๘	/	/	/	/	ปกติ
๕.	ที่ปภวันธรรมสถาน หมู่ที่ ๑ ต.มะเร็ต อ.เกาะสมุย จ.สุราษฎร์ธานี	๔.๐	๖๐	๕.๓	/	/	/	/	ปกติ
๖.	บ.ผามูบ หมู่ที่ ๗ ต.แม่พูล อ.ลับแล จ.อุตรดิตถ์	๗.๐	๕๗	- ๖.๗	/	/	/	/	ปกติ
๗.	บ.ห้วยเรือ หมู่ที่ ๙ ต.แม่พูล อ.ลับแล จ.อุตรดิตถ์	๘.๔	๕๙	- ๗.๕	/	/	/	/	ปกติ
๘.	บ.ห้วยไต้ หมู่ที่ ๘ ต.แม่พูล อ.ลับแล จ.อุตรดิตถ์	๐.๒	๕๕	- ๕.๔	/	/	/	/	ปกติ
๙.	สถานีวิจัยดอยปู่ย สวนสองแสน ต.สุเทพ อ.เมือง จ.เชียงใหม่	๙.๖	๕๗	- ๙.๔	/	/	/	/	ปกติ
๑๐.	วัดพระธาตุดอยสุเทพราชวรวิหาร ต.สุเทพ อ.เมือง จ.เชียงใหม่	N/A	N/A	N/A	/	/	/	/	N/A

หมายเหตุ

๑. เกณฑ์วัดปริมาณน้ำฝน

๐ - ๖๐ มม. ปกติ
 ๙๐ - ๑๐๐ มม. แจ้งให้ทำการเฝ้าระวัง
 มากกว่า ๑๕๐ มม. ต้องอพยพประชาชน

๒. เกณฑ์วัดค่าแรงดันน้ำใต้ดิน(Piezometer)

๐ ถึง - ๒๙ ปกติ
 -๓๐ ถึง -๖๙ kPa แจ้งให้ทำการเฝ้าระวัง
 มากกว่า ถึง -๗๐ kPa ต้องอพยพประชาชน

๓. เกณฑ์วัดระยะการเคลื่อนตัวของมวลดิน (Inclinometer)

๐ - ๐.๔๙ มม. ปกติ
 ๐.๕ - ๔.๙ มม. แจ้งให้ทำการเฝ้าระวัง
 มากกว่า ๕ มม. ต้องอพยพประชาชน

• ปริมาณน้ำฝนที่วัดได้จากเครือข่ายเฝ้าระวังแจ้งเตือนธรณีพิบัติภัยในรอบ ๒๔ ชั่วโมง (๔ ธ.ค. ๕๘ เวลา ๐๗.๐๐ น. – ๕ ธ.ค. ๕๘ เวลา ๐๗.๐๐ น.)

ภาค	จังหวัด / อำเภอ / ตำบล / หมู่บ้าน				ข้อมูลปริมาณน้ำฝน (รอบ ๒๔ ชม.)	เครือข่ายฯ ทธ. (ผู้รายงาน)
เหนือ	เชียงราย	เมือง	นางแล	สันตันขาม	วัดปริมาณน้ำฝนได้ ๑๐ มม. เข้าน้ำท้องฟ้าโปร่ง อากาศเย็น เข้าน้ำท้องฟ้าโปร่ง อากาศเย็น เข้าน้ำท้องฟ้าโปร่ง อากาศเย็น เข้าน้ำท้องฟ้าโปร่ง อากาศเย็น เข้าน้ำท้องฟ้าโปร่ง อากาศหนาว เข้าน้ำท้องฟ้าโปร่ง ไม่มีฝนตก	นางวรรัญญา เชื้อนเพชร นายธีรพงษ์ นุธรรม นายบุญชู ฝักกูด นางสีพิน คำนาลักษณ์ นายประหยัด อินทอง นายสุทนต์ คำสิทธิ์
	เชียงราย	เวียงแก่น	ม่วงยาย	หลู้		
	เชียงใหม่	แม่แตง	แม่หอพระ	ป่าเลา		
	ตาก	แม่ระมาด	แม่ระมาด	สันแก้วกอม		
	พะเยา	จุน	ห้วยข้าวก่ำ	ร่องหาด		
	กำแพงเพชร	ปางศิลาทอง	ปางตาไว	ปางเหนือ		
ใต้	นครศรีธรรมราช	นบพิตำ	นบพิตำ	ทุ่งโน	วัดปริมาณน้ำฝนได้ ๕๓ มม. วัดปริมาณน้ำฝนได้ ๑๐ มม. เข้าน้ำท้องฟ้าโปร่ง ไม่มีฝนตก เข้าน้ำท้องฟ้าครึ้ม มีฝนตกปรอยๆ	นางสาวกัลยา เพชรบุรณ นายประภาส จันเพ็ญ นายประจักษ์ นานช้า นายชูศักดิ์ มณีรัตน์
	นครศรีธรรมราช	นบพิตำ	กะหรอ	คลองตุล		
	ตรัง	ย่านตาขาว	โพรงจระเข้	โคกทรายเหนือ		
	พัทลุง	ศรีบรรพต	เขาปู่	โพธิ์เล		
ภาคตะวันออกเฉียงเหนือ	ปราจีนบุรี	นาดี	แก่งดินสอ	วังรี	เข้าน้ำท้องฟ้าโปร่ง มีลมแรง เข้าน้ำท้องฟ้าโปร่ง มีแดดออก เข้าน้ำท้องฟ้าโปร่ง อากาศแจ่มใส เข้าน้ำท้องฟ้าโปร่ง อากาศเย็น	นายสมบัตร์ กองดิน นายวิชัย ประเวทไพล นายภากร เเบญจพจนานพร นางลำตวน จำปาดี
	จันทบุรี	ขลุง	ซึ้ง	กงซีไร่		
	ระยอง	บ้านค่าย	ชากบก	เจ็ดลูกเนิน		
	ตราด	บ่อไร่	บ่อพลอย	หมื่นด่าน		
กลาง	นครนายก	บ้านนา	เขาเพิ่ม	รางไม้เต็ง	เข้าน้ำท้องฟ้าโปร่ง ไม่มีฝนตก เข้าน้ำท้องฟ้าโปร่ง อากาศเย็น เข้าน้ำท้องฟ้าโปร่ง อากาศเย็น	นายสุชาติ ท้วมทอง นายสุมงคล แสนท่าพล นายทองคำ เสดวงชัย
	ราชบุรี	สวนผึ้ง	สวนผึ้ง	ห้วยผาก		
	กาญจนบุรี	สังขละบุรี	หนองลู	เวียงคาว		
ตะวันออกเฉียงเหนือ	ชัยภูมิ	ภักดีชุมพล	เจาทอง	หนองโกทอง	เข้าน้ำท้องฟ้าโปร่ง อากาศเย็น เข้าน้ำท้องฟ้าโปร่ง ไม่มีฝนตก เข้าน้ำท้องฟ้าโปร่ง อากาศเย็น เข้าน้ำท้องฟ้าโปร่ง อากาศเย็น	นายเยี่ยม กำลิ่งมาก นายนิพล เขยสูงเนิน นายชาติรี สมนึก นายชู พรชู
	นครราชสีมา	สีคิ้ว	คลองไผ่	มะค่างาม		
	ศรีสะเกษ	ขุนหาญ	บักดอง	น้ำมุด		
	อุบลราชธานี	น้ำยืน	โดมประดิษฐ์	แซ่ด่อน		

ศูนย์ปฏิบัติการธรณีพิบัติภัย สำนักธรณีวิทยาสิ่งแวดล้อม
กรมทรัพยากรธรณี กระทรวงทรัพยากรธรรมชาติและสิ่งแวดล้อม
โทร ๐๒ ๖๒๑ ๙๗๐๓-๕ โทรสาร ๐๒ ๖๒๑ ๙๗๐๐
www.dmr.go.th