



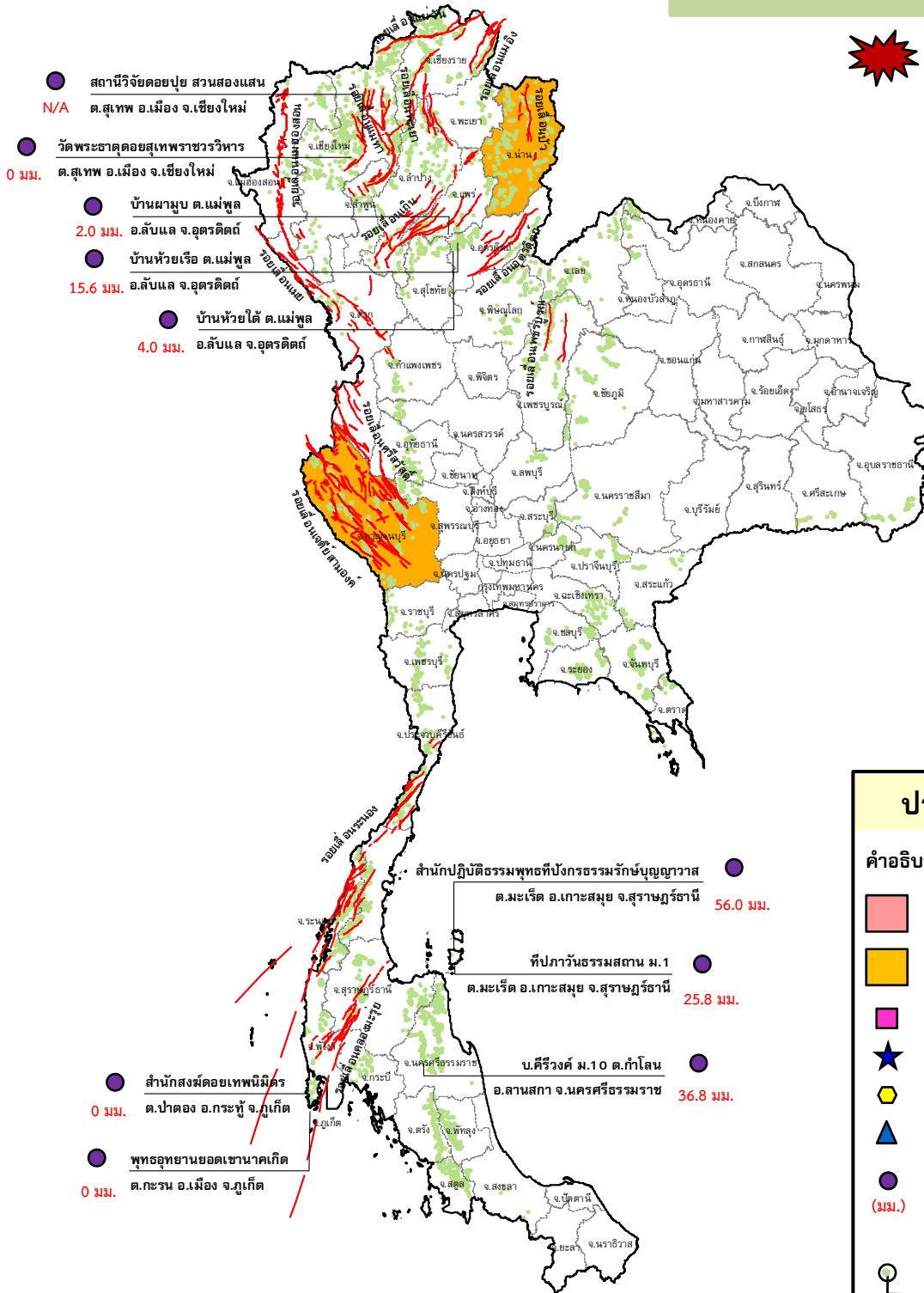
กรมทรัพยากรธรณี

สรุปรายงานสถานการณ์ธรณีพิบัติภัยประจำวัน

วันจันทร์ที่ 7 ธันวาคม 2558 เวลา 11.30 น.



ประกาศเฝ้าระวังดินถล่ม
กรมทรัพยากรธรณี



ประเภทของภัยที่เกิด

คำอธิบายสัญลักษณ์

- พื้นที่ประกาศเฝ้าระวังดินถล่ม
- พื้นที่คาดการณ์ปริมาณน้ำฝนที่อาจก่อให้เกิดดินถล่ม (2)
- ดินถล่ม/ดินไหล/หินร่วง/รอยแยก
- จุดเหนือศูนย์เกิดแผ่นดินไหว
- สันามิ
- หลุมยุบ/ดินทรุดตัว
- ปริมาณน้ำฝน 24 ชม. จากเครื่องวัดปริมาณน้ำฝนอัตโนมัติของกรมทรัพยากรธรณี 10 สถานี
- ปริมาณน้ำฝนในพื้นที่เสี่ยงภัยมากกว่า 100 มม. ขึ้นไป
- อาสาสมัครเครือข่ายวัดปริมาณน้ำฝนของกรมทรัพยากรธรณี
- รอยเลื่อนมีพลัง



รายงานสถานการณ์ธรณีพิบัติภัยประจำวัน
วันจันทร์ที่ ๗ ธันวาคม พ.ศ. ๒๕๕๘ เวลา ๑๑.๓๐ น.



๑. ประกาศกรมทรัพยากรธรณี

- ไม่มี

๒. ธรณีพิบัติภัยภายในประเทศ รอบ ๒๔ ชั่วโมง

๒.๑ ดินถล่มน้ำป่าไหลหลาก ดินไหล หินร่วง รอยแยก และหลุมยุบ

- ไม่มี

๒.๒ แผ่นดินไหว

- ไม่มี

๓. ธรณีพิบัติภัยทั่วโลก รอบ ๒๔ ชั่วโมง ที่มีผลกระทบรุนแรง (ดินถล่ม ภูเขาไฟระเบิด แผ่นดินไหว สึนามิ หลุมยุบและอื่นๆ)

- ไม่มี

๔. พื้นที่ติดตามและเฝ้าระวังสถานการณ์ธรณีพิบัติภัยดินถล่มและน้ำป่าไหลหลากของกรมทรัพยากรธรณี

- เนื่องจากในพื้นที่เสี่ยงภัยดินถล่ม มีปริมาณน้ำฝนไม่ถึงเกณฑ์การเฝ้าระวัง ประกอบกับบางพื้นที่ไม่มีฝนตก จึงไม่มีพื้นที่ติดตามสถานการณ์ธรณีพิบัติภัยดินถล่ม และน้ำป่าไหลหลาก

๕. แนวทางการบริหาร

กรณีสถานการณ์ปกติ

- กรมทรัพยากรธรณี ร่วมกับหน่วยงานต่างๆ ที่เกี่ยวข้องดำเนินการติดตามสถานการณ์อย่างต่อเนื่องสม่ำเสมอ เพื่อให้พร้อมสำหรับการแลกเปลี่ยนและสนับสนุนข้อมูลด้านการบริหารจัดการพิบัติภัยของแต่ละหน่วยงาน และเป็นการช่วยบรรเทาและลดผลกระทบจากพิบัติภัยที่อาจเกิดขึ้นต่อชีวิตและทรัพย์สินของประชาชนอีกทางหนึ่ง
- หน่วยงานที่เกี่ยวข้องเตรียมความพร้อมเพื่อรับมือกับสถานการณ์ที่อาจเกิดขึ้นได้อย่างทัน่วงที
- แจ่งข้อมูล/ข่าวสาร/รายงาน อย่างสม่ำเสมอ

ข้อมูลสนับสนุนที่ใช้ในการวิเคราะห์ ติดตามและเฝ้าระวังธรณีพิบัติภัยดินถล่ม ศูนย์ปฏิบัติการธรณีพิบัติภัย มีดังนี้

• สภาพอากาศ (กรมอุตุนิยมวิทยา)

- บริเวณความกดอากาศสูงกำลังปานกลางจากประเทศจีนได้แผ่ปกคลุมประเทศไทยตอนบนแล้ว ทำให้บริเวณดังกล่าวยังคงมีฝนบางแห่ง และมีอากาศหนาวเย็นลง โดยอุณหภูมิลดลง ๒ - ๔ องศาเซลเซียส ในภาคเหนือและภาคตะวันออกเฉียงเหนือ ส่วนภาคกลางและภาคตะวันออก อุณหภูมิลดลง ๑ - ๓ องศาเซลเซียส

สำหรับมรสุมตะวันออกเฉียงเหนือที่พัดปกคลุมอ่าวไทยและภาคใต้มีกำลังปานกลาง ลักษณะเช่นนี้ทำให้บริเวณดังกล่าวมีฝนตกหนักบางแห่งในระยะนี้ ขอให้ประชาชนบริเวณประเทศไทยตอนบนดูแลรักษาสุขภาพเนื่องจากอากาศที่เปลี่ยนแปลงและหนาวเย็นลง และประชาชนบริเวณภาคใต้ระวังผลกระทบจากฝนที่ตกสะสมและฝนตกหนักไว้ด้วย

- ปริมาณน้ำฝนสูงสุดวัดได้ที่อำเภอเมือง จังหวัดชุมพร ๙๑.๗ มม. (ที่มา: กรมอุตุนิยมวิทยา)

• พื้นที่คาดการณ์ปริมาณน้ำฝนที่อาจก่อให้เกิดดินถล่มล่วงหน้า ๓ วัน จากแบบจำลองพื้นที่อ่อนไหวต่อดินถล่มแบบพลวัต (AP Model) สำหรับศูนย์ปฏิบัติการธรณีพิบัติภัย

- จังหวัดน่าน และกาญจนบุรี/เฝ้าระวังในระยะ ๒-๓ วัน

หมายเหตุ AP Model เป็นการวิเคราะห์ข้อมูลเชิงสถิติของปริมาณน้ำฝนสะสมและเหตุการณ์ดินถล่มในอดีตนำมาสร้างเกณฑ์น้ำฝนสะสมวิกฤตสำหรับเฝ้าระวังและแจ้งเตือนภัยดินถล่ม ข้อมูลการคาดการณ์ปริมาณน้ำฝนล่วงหน้า ๗๒ ชั่วโมงโดยสถาบันสารสนเทศทรัพยากรน้ำและการเกษตร ได้นำมาวิเคราะห์ด้วยแบบจำลอง AP Model เพื่อคาดการณ์พื้นที่ที่จะติดตาม/เฝ้าระวังธรณีพิบัติภัยดินถล่มล่วงหน้า

• ปริมาณน้ำฝนจากเครื่องวัดอัตโนมัติ ในรอบ ๒๔ ชั่วโมง ที่วัดได้มากกว่า ๕๐ มม.

- ไม่มีปริมาณน้ำฝนถึงเกณฑ์การเฝ้าระวังเบื้องต้นของศูนย์ปฏิบัติการธรณีพิบัติภัย

• ข้อมูลจากเครื่องตรวจติดตามการเคลื่อนตัวของมวลดิน กรมทรัพยากรธรณีในรอบ ๒๔ ชั่วโมง (๖ ธ.ค. ๕๘ เวลา ๐๗.๐๐ น. - ๗ ธ.ค. ๕๘ เวลา ๐๗.๐๐ น.)

ลำดับ	สถานี	ปริมาณน้ำฝน (มม.)	ความชื้นสัมพัทธ์ (%)	แรงดันน้ำใต้ดิน (Piezometer/kpa)	การเคลื่อนตัวของมวลดิน ในรอบ ๒๔ ชม. (Inclinometer)				การประเมินสถานการณ์
					ชุดที่ ๑		ชุดที่ ๒		
					ไม่เคลื่อนตัว	เคลื่อนตัว (มม.)	ไม่เคลื่อนตัว	เคลื่อนตัว (มม.)	
๑.	สำนักสงฆ์ดอยเทพนิมิต ต.ป่าตอง อ.กะทู้ จ.ภูเก็ต	๐	๖๓	๐	/	/	/	/	ปกติ
๒.	พุทธอุทยานยอดเขานาคเกิด ต.กะรน อ.เมือง จ.ภูเก็ต	๐	๖๓	๑.๘	/	/	/	/	ปกติ
๓.	บ.ศิริวงศ์ หมู่ที่ ๑๐ ต.กำโลน อ.ลานสกา จ.นครศรีธรรมราช	๓๖.๘	๖๖	๙.๕	/	/	/	/	ปกติ
๔.	สำนักปฏิบัติธรรมพุทธที่ปงธรรมรังษีบุญญาวาสธรรมเขต อ.เกาะสมุย จ.สุราษฎร์ธานี	๕๖.๐	๖๓	- ๗.๘	/	/	/	/	ปกติ
๕.	ที่ป่าวันธรรมสถาน หมู่ที่ ๑ ต.มะเร็ต อ.เกาะสมุย จ.สุราษฎร์ธานี	๒๕.๘	๖๐	๔.๔	/	/	/	/	ปกติ
๖.	บ.ผามูบ หมู่ที่ ๗ ต.แม่พูล อ.ลับแล จ.อุตรดิตถ์	๒.๐	๕๖	- ๖.๗	/	/	/	/	ปกติ
๗.	บ.ห้วยเรือ หมู่ที่ ๙ ต.แม่พูล อ.ลับแล จ.อุตรดิตถ์	๑๕.๖	๕๙	- ๗.๕	/	/	/	/	ปกติ
๘.	บ.ห้วยไต้ หมู่ที่ ๘ ต.แม่พูล อ.ลับแล จ.อุตรดิตถ์	๔.๐	๕๖	- ๕.๓	/	/	/	/	ปกติ
๙.	สถานีวิจัยดอยปู่ย สวนสองแสน ต.สุเทพ อ.เมือง จ.เชียงใหม่	๐	๕๗	- ๙.๔	/	/	/	/	ปกติ
๑๐.	วัดพระธาตุดอยสุเทพราชวรวิหาร ต.สุเทพ อ.เมือง จ.เชียงใหม่	N/A	N/A	N/A	/	/	/	/	N/A

หมายเหตุ

๑. เกณฑ์วัดปริมาณน้ำฝน

๐ - ๖๐ มม. ปกติ
 ๙๐ - ๑๐๐ มม. แจ้งให้ทำการเฝ้าระวัง
 มากกว่า ๑๕๐ มม. ต้องอพยพประชาชน

๒. เกณฑ์วัดค่าแรงดันน้ำใต้ดิน(Piezometer)

๐ ถึง - ๒๙ ปกติ
 -๓๐ ถึง -๖๙ kPa แจ้งให้ทำการเฝ้าระวัง
 มากกว่า ถึง -๗๐ kPa ต้องอพยพประชาชน

๓. เกณฑ์วัดระยะการเคลื่อนตัวของมวลดิน (Inclinometer)

๐ - ๐.๔๙ มม. ปกติ
 ๐.๕ - ๔.๙ มม. แจ้งให้ทำการเฝ้าระวัง
 มากกว่า ๕ มม. ต้องอพยพประชาชน

• ปริมาณน้ำฝนที่วัดได้จากเครือข่ายเฝ้าระวังแจ้งเตือนธรณีพิบัติภัยในรอบ ๒๔ ชั่วโมง (๖ ธ.ค. ๕๘ เวลา ๐๗.๐๐ น. – ๗ ธ.ค. ๕๘ เวลา ๐๗.๐๐ น.)

ภาค	จังหวัด / อำเภอ / ตำบล / หมู่บ้าน				ข้อมูลปริมาณน้ำฝน (รอบ ๒๔ ชม.)	เครือข่ายฯ ทธ. (ผู้รายงาน)
เหนือ	แม่ฮ่องสอน	ขุนยวม	เมืองปาน	หนองแห้ง	เข้าน้ำท่วมฟ้าครึ้ม อากาศเย็น เข้าน้ำท่วมฟ้าครึ้ม อากาศเย็น เข้าน้ำท่วมฟ้าโปร่ง อากาศเย็น เข้าน้ำท่วมฟ้าครึ้ม อากาศเย็น	นายถนอม กอบจิตตะอาด นายอุ๋น ชัยมูลวงศ์ นายประสงค์ เพ็ญเลา นายจำลอง รังสรรค์
	สุโขทัย	ด่านลานหอย	ตลิ่งชัน	วังหาด		
	ลำพูน	แม่ทา	ท่าปลาตุ๊ก	ทาสองท่า		
	ลำปาง	ห้างฉัตร	เวียงตาล	ห้วยเรี่ยน		
ใต้	นครศรีธรรมราช	ร่อนพิบูลย์	ร่อนพิบูลย์	ห้วยไม้แก่น	วัดปริมาณน้ำฝนได้ ๗๕ มม. เข้าน้ำท่วมฟ้าโปร่ง อากาศร้อน เข้าน้ำท่วมฟ้าโปร่ง อากาศร้อน เข้าน้ำท่วมฟ้าโปร่ง ไม่มีฝนตก	นายวิรัตน์ เฟิงชุม นายสัญญา มากวงศ์ นายทาบ หลีมาต นายมานะ นิสสัยดี
	พัทลุง	ศรีนครินทร์	บ้านนา	ลำไนใต้		
	สงขลา	รัตภูมิ	เขาพระ	คลองกิว		
	สุราษฎร์ธานี	พนม	คลองชะอุ่น	บางบ้าน		
ตะวันออก	สระแก้ว	ตาพระยา	ทัพราช	โคกกราด	เข้าน้ำท่วมฟ้าโปร่ง อากาศเย็น เข้าน้ำท่วมฟ้าโปร่ง อากาศเย็น เข้าน้ำท่วมฟ้าโปร่ง อากาศร้อน เข้าน้ำท่วมฟ้าโปร่ง อากาศเย็น	นายสาคร เชิดชัยภูมิ นายสนทยา คูหาวรรณ นายณรงค์ รักมิตร นายอรุณ โสภภาพร
	ชลบุรี	บ้านบึง	คลองกิว	ท่าน้ำ		
	ปราจีนบุรี	ประจันตคาม	หนองแก้ว	ประเภท		
	ฉะเชิงเทรา	สนามชัยเขต	ท่ากระดาน	นาอิสาน		
กลาง	ราชบุรี	บ้านคา	บ้านบึง	โป่งกระทิงบน	วัดปริมาณน้ำฝนได้ ๕๐ มม. เข้าน้ำท่วมฟ้าครึ้ม อากาศเย็น เข้าน้ำท่วมฟ้าโปร่ง อากาศดี เข้าน้ำท่วมฟ้าโปร่ง อากาศเย็น	นายบุญเรือน ตาละคำ นายเจริญ ทองเจริญ นายจักรเพชร เจริญศรี นายอนุชา สัจจะพันธ์
	นครสวรรค์	แม่เปิน	แม่เปิน	ปากสัก		
	อุทัยธานี	บ้านไร่	บึง	ท่าตาโพ		
	นครนายก	เมือง	หินตั้ง	คลองศรีสุก		
ตะวันออก เฉียง เหนือ	นครราชสีมา	สีคิ้ว	หนองน้ำใส	โนนเพชร	เข้าน้ำท่วมฟ้าโปร่ง อากาศเย็น เข้าน้ำท่วมฟ้าโปร่ง อากาศเย็น เข้าน้ำท่วมฟ้าโปร่ง อากาศเย็น เข้าน้ำท่วมฟ้าโปร่ง อากาศเย็น	นายสำเนียง โยปัทม นายอ่ำ ธนู นายถวิล สีจางวาง นายน้อย นามมะ
	ศรีสะเกษ	ภูสิงห์	ดงรัก	คูสีแจ		
	หนองคาย	สังคม	นางิ้ว	ดงป่าเปลือย		
	หนองบัวลำภู	สุวรรณคูหา	บ้านโคก	ทุ่งน้อย		

ศูนย์ปฏิบัติการธรณีพิบัติภัย สำนักธรณีวิทยาสิ่งแวดล้อม
กรมทรัพยากรธรณี กระทรวงทรัพยากรธรรมชาติและสิ่งแวดล้อม
โทร ๐๒ ๖๒๑ ๙๗๐๓-๕ โทรสาร ๐๒ ๖๒๑ ๙๗๐๐
www.dmr.go.th