



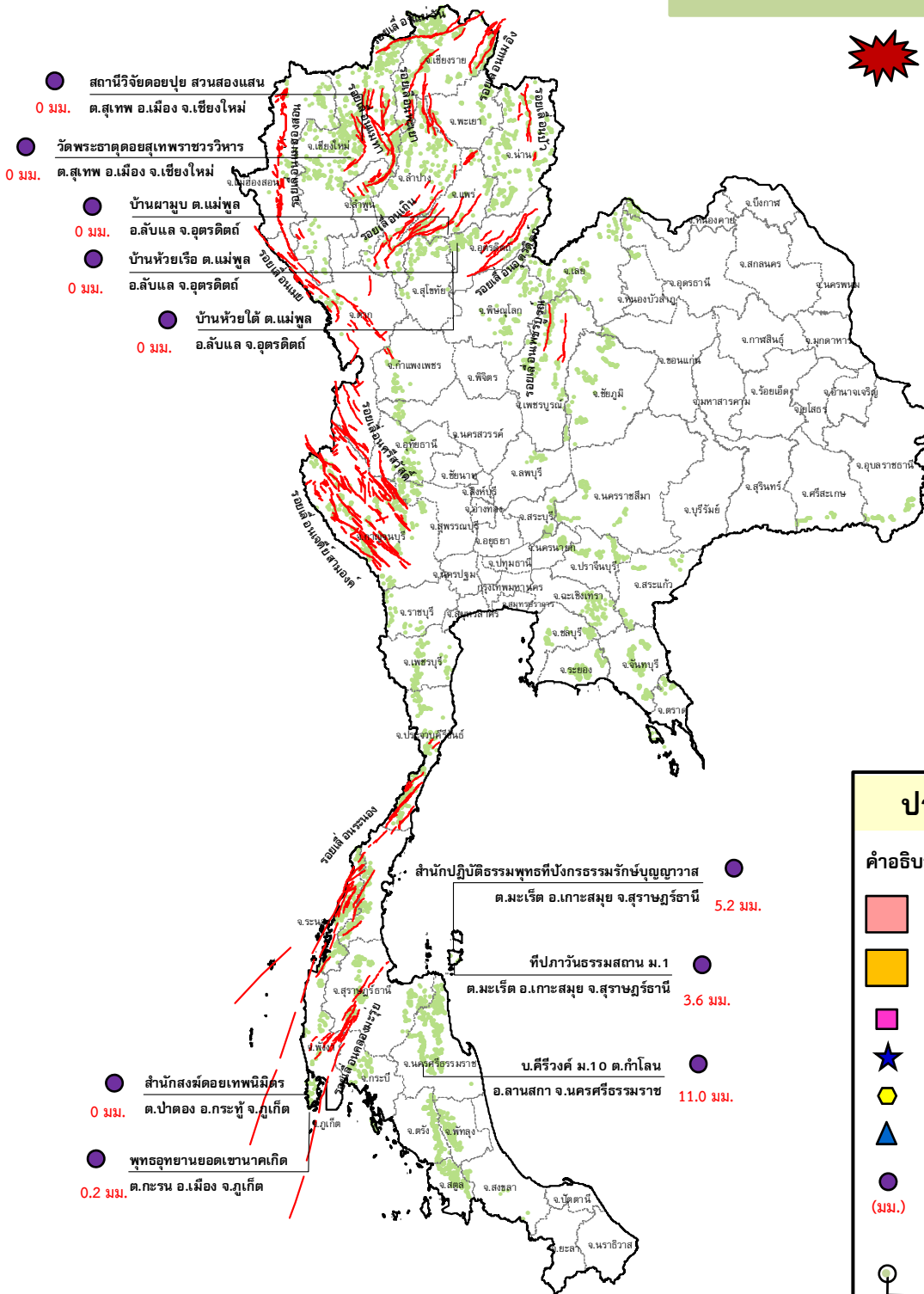
กรมทรัพยากรธรณี

สรุปรายงานสถานการณ์ธรณีพิบัติภัยประจำวัน

วันพฤหัสบดีที่ 10 ธันวาคม 2558 เวลา 11.30 น.



**ประกาศเฝ้าระวังดินถล่ม
กรมทรัพยากรธรณี**



ประเภทของภัยที่เกิด

คำอธิบายสัญลักษณ์

- พื้นที่ประกาศเฝ้าระวังดินถล่ม
- พื้นที่คาดการณ์ปริมาณน้ำฝนที่อาจก่อให้เกิดดินถล่ม
- ดินถล่ม/ดินไหล/หินร่วง/รอยแยก
- จุดเหนือศูนย์เกิดแผ่นดินไหว
- สันามิ
- หลุมยุบ/ดินทรุดตัว
- ปริมาณน้ำฝน 24 ชม. จากเครื่องวัดปริมาณน้ำฝนอัตโนมัติของกรมทรัพยากรธรณี 10 สถานี
- ปริมาณน้ำฝนในพื้นที่เสี่ยงภัยมากกว่า 100 มม. ขึ้นไป
- อาสาสมัครเครือข่ายวัดปริมาณน้ำฝนของกรมทรัพยากรธรณี
- รอยเลื่อนมีพลัง



รายงานสถานการณ์ธรณีพิบัติภัยประจำวัน
วันพฤหัสบดีที่ ๑๐ ธันวาคม พ.ศ. ๒๕๕๘ เวลา ๑๑.๓๐ น.



๑. ประกาศกรมทรัพยากรธรณี

- ไม่มี

๒. ธรณีพิบัติภัยภายในประเทศ รอบ ๒๔ ชั่วโมง

๒.๑ ดินถล่มน้ำป่าไหลหลาก ดินไหล หินร่วง รอยแยก และหลุมยุบ

- ไม่มี

๒.๒ แผ่นดินไหว

- ไม่มี

๓. ธรณีพิบัติภัยทั่วโลก รอบ ๒๔ ชั่วโมง ที่มีผลกระทบรุนแรง (ดินถล่ม ภูเขาไฟระเบิด แผ่นดินไหว สึนามิ หลุมยุบและอื่นๆ)

- ไม่มี

๔. พื้นที่ติดตามและเฝ้าระวังสถานการณ์ธรณีพิบัติภัยดินถล่มและน้ำป่าไหลหลากของกรมทรัพยากรธรณี

- เนื่องจากในพื้นที่เสี่ยงภัยดินถล่ม มีปริมาณน้ำฝนไม่ถึงเกณฑ์การเฝ้าระวัง ประกอบกับบางพื้นที่ไม่มีฝนตก จึงไม่มีพื้นที่ติดตามสถานการณ์พิบัติภัยดินถล่ม และน้ำป่าไหลหลาก

๕. แนวทางการบริหาร

กรณีสถานการณ์ปกติ

- กรมทรัพยากรธรณี ร่วมกับหน่วยงานต่างๆ ที่เกี่ยวข้องดำเนินการติดตามสถานการณ์อย่างต่อเนื่องสม่ำเสมอ เพื่อให้พร้อมสำหรับการแลกเปลี่ยนและสนับสนุนข้อมูลด้านการบริหารจัดการพิบัติภัยของแต่ละหน่วยงาน และเป็นการช่วยบรรเทาและลดผลกระทบจากพิบัติภัยที่อาจเกิดขึ้นต่อชีวิตและทรัพย์สินของประชาชนอีกทางหนึ่ง
- หน่วยงานที่เกี่ยวข้องเตรียมความพร้อมเพื่อรับมือกับสถานการณ์ที่อาจเกิดขึ้นได้อย่างทัน่วงที
- แจ่งข้อมูล/ข่าวสาร/รายงาน อย่างสม่ำเสมอ

ข้อมูลสนับสนุนที่ใช้ในการวิเคราะห์ ติดตามและเฝ้าระวังธรณีพิบัติภัยดินถล่ม ศูนย์ปฏิบัติการธรณีพิบัติภัย มีดังนี้

• สภาพอากาศ (กรมอุตุนิยมวิทยา)

- บริเวณความกดอากาศสูงที่ปกคลุมประเทศไทยตอนบนมีกำลังอ่อนลง ลักษณะเช่นนี้ทำให้บริเวณดังกล่าวมีอุณหภูมิสูงขึ้น กับมีหมอกหนาบางพื้นที่ แต่ยังคงทำให้ภาคเหนือและภาคตะวันออกเฉียงเหนือมีอากาศเย็น ขอให้ประชาชนระวังอันตรายจากหมอกหนาไว้ด้วย สำหรับมรสุมตะวันออกเฉียงเหนือที่พัดปกคลุมอ่าวไทย และภาคใต้มีกำลังอ่อน ทำให้บริเวณภาคใต้มีฝนลดลงในระยะนี้
- ปริมาณน้ำฝนสูงสุดวัดได้ที่สถานีอุตุนิยมวิทยาเกษตร จังหวัดนครศรีธรรมราช ๒๕.๐ มม. (ที่มา: กรมอุตุนิยมวิทยา)

• พื้นที่คาดการณ์ปริมาณน้ำฝนที่อาจก่อให้เกิดดินถล่มล่วงหน้า ๓ วัน จากแบบจำลองพื้นที่อ่อนไหวต่อดินถล่มแบบพลวัต (AP Model) สำหรับศูนย์ปฏิบัติการธรณีพิบัติภัย

- ไม่มีพื้นที่เฝ้าระวังในระยะ ๒-๓ วัน

หมายเหตุ AP Model เป็นการวิเคราะห์ข้อมูลเชิงสถิติของปริมาณน้ำฝนสะสมและเหตุการณ์ดินถล่มในอดีตนำมาสร้างเกณฑ์น้ำฝนสะสมวิกฤตสำหรับเฝ้าระวังและแจ้งเตือนภัยดินถล่ม ข้อมูลการคาดการณ์ปริมาณน้ำฝนล่วงหน้า ๗๒ ชั่วโมงโดยสถาบันสารสนเทศทรัพยากรน้ำและการเกษตร ได้นำมาวิเคราะห์ด้วยแบบจำลอง AP Model เพื่อคาดการณ์พื้นที่ที่จะติดตาม/เฝ้าระวังธรณีพิบัติภัยดินถล่มล่วงหน้า

• ปริมาณน้ำฝนจากเครื่องวัดอัตโนมัติ ในรอบ ๒๔ ชั่วโมง ที่วัดได้มากกว่า ๕๐ มม.

- ไม่มีปริมาณน้ำฝนถึงเกณฑ์การเฝ้าระวังเบื้องต้นของศูนย์ปฏิบัติการธรณีพิบัติภัย

• ข้อมูลจากเครื่องตรวจติดตามการเคลื่อนตัวของมวลดิน กรมทรัพยากรธรณีในรอบ ๒๔ ชั่วโมง (๙ ธ.ค. ๕๘ เวลา ๐๗.๐๐ น. - ๑๐ ธ.ค. ๕๘ เวลา ๐๗.๐๐ น.)

ลำดับ	สถานี	ปริมาณน้ำฝน (มม.)	ความชื้นสัมพัทธ์ (%)	แรงดันน้ำใต้ดิน (Piezometer kpa)	การเคลื่อนตัวของมวลดิน ในรอบ ๒๔ ชม. (Inclinometer)				การประเมินสถานการณ์
					ชุดที่ ๑		ชุดที่ ๒		
					ไม่เคลื่อนตัว	เคลื่อนตัว (มม.)	ไม่เคลื่อนตัว	เคลื่อนตัว (มม.)	
๑.	สำนักสงฆ์ดอยเทพนิมิต ต.ป่าตอง อ.กะทู้ จ.ภูเก็ต	๐	๖๓	๐	/		/		ปกติ
๒.	พุทธอุทยานยอดเขานาคเกิด ต.กะรน อ.เมือง จ.ภูเก็ต	๐.๒	๖๓	๑.๘	/		/		ปกติ
๓.	บ.ศิริวงศ์ หมู่ที่ ๑๐ ต.กำโลน อ.ลานสกา จ.นครศรีธรรมราช	๑๑.๐	๖๖	๙.๕	/		/		ปกติ
๔.	สำนักปฏิบัติธรรมพุทธที่ปงธรรมรักษบุญญามรตมะเร็ด อ.เกาะสมุย จ.สุราษฎร์ธานี	๕.๒	๖๕	- ๗.๘	/		/		ปกติ
๕.	ที่ปภาวันธรรมสถาน หมู่ที่ ๑ ต.มะเร็ด อ.เกาะสมุย จ.สุราษฎร์ธานี	๓.๖	๖๑	๔.๔	/		/		ปกติ
๖.	บ.ผามูบ หมู่ที่ ๗ ต.แม่พูล อ.ลับแล จ.อุตรดิตถ์	๐	๕๖	- ๖.๘	/		/		ปกติ
๗.	บ.ห้วยเรือ หมู่ที่ ๙ ต.แม่พูล อ.ลับแล จ.อุตรดิตถ์	๐	๖๐	- ๗.๗	/		/		ปกติ
๘.	บ.ห้วยไต้ หมู่ที่ ๘ ต.แม่พูล อ.ลับแล จ.อุตรดิตถ์	๐	๕๖	- ๕.๕	/		/		ปกติ
๙.	สถานีวิจัยดอยปู่ย สวนสองแสน ต.สุเทพ อ.เมือง จ.เชียงใหม่	๐	๕๖	- ๙.๔	/		/		ปกติ
๑๐.	วัดพระธาตุดอยสุเทพราชวรวิหาร ต.สุเทพ อ.เมือง จ.เชียงใหม่	N/A	N/A	N/A	/		/		N/A

หมายเหตุ

๑. เกณฑ์วัดปริมาณน้ำฝน

- ๐ - ๖๐ มม. ปกติ
- ๙๐ - ๑๐๐ มม. แจ้งให้ทำการเฝ้าระวัง
- มากกว่า ๑๕๐ มม. ต้องอพยพประชาชน

๒. เกณฑ์วัดค่าแรงดันน้ำใต้ดิน(Piezometer)

- ๐ ถึง - ๒๙ ปกติ
- ๓๐ ถึง -๖๙ kPa แจ้งให้ทำการเฝ้าระวัง
- มากกว่า ถึง -๗๐ kPa ต้องอพยพประชาชน

๓. เกณฑ์วัดระยะการเคลื่อนตัวของมวลดิน (Inclinometer)

- ๐ - ๐.๔๙ มม. ปกติ
- ๐.๕ - ๔.๙ มม. แจ้งให้ทำการเฝ้าระวัง
- มากกว่า ๕ มม. ต้องอพยพประชาชน

• ปริมาณน้ำฝนที่วัดได้จากเครือข่ายเฝ้าระวังแจ้งเตือนธรณีพิบัติภัยในรอบ ๒๔ ชั่วโมง (๙ ธ.ค. ๕๘ เวลา ๐๗.๐๐ น. – ๑๐ ธ.ค. ๕๘ เวลา ๐๗.๐๐ น.)

ภาค	จังหวัด / อำเภอ / ตำบล / หมู่บ้าน				ข้อมูลปริมาณน้ำฝน (รอบ ๒๔ ชม.)	เครือข่ายฯ ทร. (ผู้รายงาน)
เหนือ	ลำพูน	ลี้	ศรีวิชัย	บารมีศรีวิชัย	เข้าน้ำท้องฟ้าโปร่ง อากาศหนาว	นายอุทร มีศรี
	สุโขทัย	ศรีสัชนาลัย	บ้านตึก	แม่รากเหนือ	เข้าน้ำท้องฟ้าโปร่ง มีแดดออก	นายคำ พลฤทธิ์
	เชียงใหม่	เทิง	หางาว	สันป่าบง	เข้าน้ำท้องฟ้าโปร่ง อากาศหนาว	นายธีรพงศ์ พงศ์วิกรานต์
	เชียงใหม่	แม่แจ่ม	ช่างเคิ่ง	ห้วยริน	เข้าน้ำท้องฟ้าโปร่ง มีแดดออก	นายประพันธ์ กันทะปา
ใต้	นครศรีธรรมราช	ลิขล	เขาน้อย	เขาใหญ่	วัดปริมาณน้ำฝนได้ ๖๕ มม.	นายอนุสร ศรีเมือง
	ระนอง	ละอุ่น	ละอุ่นเหนือ	บางสังไต้	เข้าน้ำท้องฟ้าโปร่ง อากาศดี	นายสุเทพ ชำนิ
	สุราษฎร์ธานี	ไชยา	ปากหมาก	พฤษายสี	เข้าน้ำท้องฟ้าโปร่ง อากาศร้อน	นายสุชาติ พัทธ์ณี
	นครศรีธรรมราช	นบพิตำ	กรุงชิง	ปากลง	เข้าน้ำท้องฟ้าโปร่ง อากาศร้อน	นายสมโภชน์ นวลนุช
	สตูล	มะนัง	ปาล์มพัฒนา	ควนดินดำ	เข้าน้ำท้องฟ้าโปร่ง อากาศแจ่มใส	นายปัญญา ทองนุ่น
ตะวันออก	ชลบุรี	บ่อทอง	พลวงทอง	เขาห้ายอด	เข้าน้ำท้องฟ้าโปร่ง อากาศร้อน	นายชลิต สุดใจ
	ฉะเชิงเทรา	ท่าตะเกียบ	ท่าตะเกียบ	หนองปรือน้อย	เข้าน้ำท้องฟ้าโปร่ง มีแดดออก	นายสุระศักดิ์ มุ่งดี
	จันทบุรี	เขาคิชฌกูฏ	จันทเขลม	คลองใหญ่	เข้าน้ำท้องฟ้าโปร่ง อากาศร้อน	นายธงชัย หอมหวาน
	ระยอง	เมือง	สำนักทอง	สำนักทอง	เข้าน้ำท้องฟ้าโปร่ง อากาศร้อน	นางสาส์ลี เอี่ยมกำแพง
กลาง	อุทัยธานี	บ้านไร่	บ้านไร่	ห้วยป่าปก	เข้าน้ำท้องฟ้าโปร่ง อากาศร้อน	นางอุไร หัวเพชร
	สระบุรี	แก่งคอย	ชะอม	หนองแหน	เข้าน้ำท้องฟ้าโปร่ง อากาศเย็น	นายนิกร ทองอร่าม
	ลพบุรี	ลำสนธิ	กุดตาเพชร	คลองหิน	เข้าน้ำท้องฟ้าโปร่ง อากาศร้อน	นายทวี กอบขุนทด
	สุพรรณบุรี	ด่านช้าง	นิคมกระเสียว	พุทพาย	เข้าน้ำท้องฟ้าโปร่ง อากาศเย็น	นายสุนทร ศรีบุญเพ็ง
ตะวันออก เฉียง เหนือ	หนองคาย	สังคม	สังคม	ผาแดง	เข้าน้ำท้องฟ้าโปร่ง อากาศเย็น	นางสมใจ คำภาโคตร์
	เลย	เชียงคาน	เขาแก้ว	ท่าบม	เข้าน้ำท้องฟ้าโปร่ง อากาศเย็น	นายบุญไทย วังศิริ
	ชัยภูมิ	คอนสาร	ทุ่งลุยลาย	น้ำทิพย์	เข้าน้ำท้องฟ้าโปร่ง อากาศเย็น	นายสุพจน์ สบู่ทอง
	นครราชสีมา	ปากช่อง	หมูสี	บึงเตย	เข้าน้ำท้องฟ้าโปร่ง อากาศแจ่มใส	นายสำราญ มากมี

ศูนย์ปฏิบัติการธรณีพิบัติภัย สำนักธรณีวิทยาสิ่งแวดล้อม
กรมทรัพยากรธรณี กระทรวงทรัพยากรธรรมชาติและสิ่งแวดล้อม
โทร ๐๒ ๖๒๑ ๙๗๐๓-๕ โทรสาร ๐๒ ๖๒๑ ๙๗๐๐

www.dmr.go.th