



กรมทรัพยากรธรณี

สรุปรายงานสถานการณ์ธรณีพิบัติภัยประจำวัน

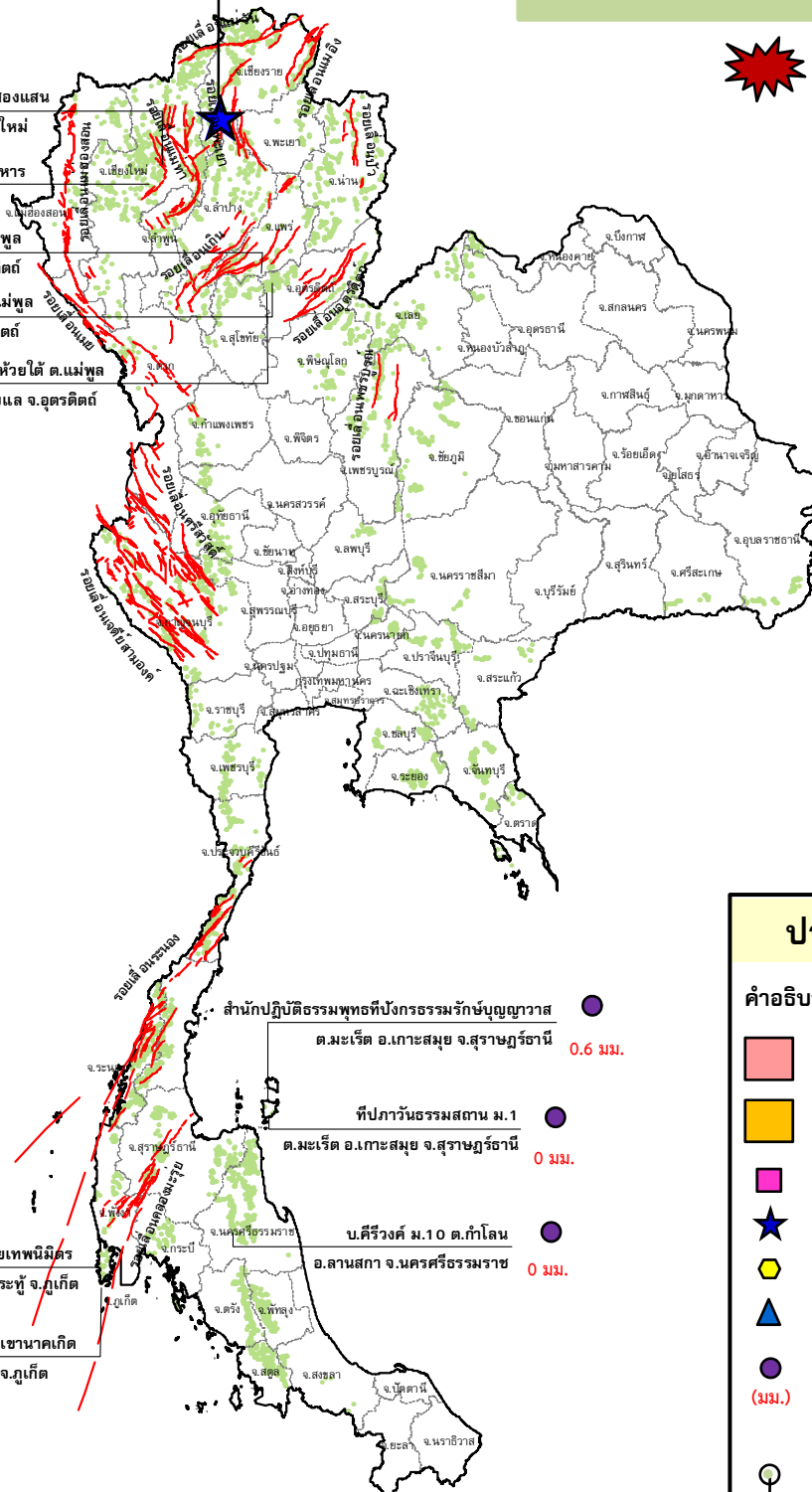
วันเสาร์ที่ 12 ธันวาคม 2558 เวลา 11.30 น.

วานนี้ (11 ธ.ค. 58) เวลา 21.36 น. แผ่นดินไหว ขนาด 2.5 บริเวณ ต.เวียง อ.เวียงป่าเป้า จ.เชียงราย



ประกาศเฝ้าระวังดินถล่ม กรมทรัพยากรธรณี

- สถานีวิจัยดอยปู่ย สวนสองแสน
0 มม. ต.สุเทพ อ.เมือง จ.เชียงใหม่
- วัดพระธาตุดอยสุเทพราชวรวิหาร
N/A ต.สุเทพ อ.เมือง จ.เชียงใหม่
- บ้านผามูบ ต.แม่พูล
0 มม. อ.ลับแล จ.อุตรดิตถ์
- บ้านห้วยเรือ ต.แม่พูล
0 มม. อ.ลับแล จ.อุตรดิตถ์
- บ้านห้วยไต้ ต.แม่พูล
0 มม. อ.ลับแล จ.อุตรดิตถ์



- สำนักปฏิบัติธรรมพุทธที่บึงกรธรรมรักษ์บุญญาวาส
ต.มะเว็ต อ.เกาะสมุย จ.สุราษฎร์ธานี 0.6 มม.
- ที่ภาววันธรรมสถาน ม.1
ต.มะเว็ต อ.เกาะสมุย จ.สุราษฎร์ธานี 0 มม.
- บ.ศิรวงค์ ม.10 ต.กำโลน
อ.ลานสกา จ.นครศรีธรรมราช 0 มม.
- สำนักสงฆ์ดอยเทพนิมิตร
0 มม. ต.ป่าตอง อ.กระบุรี จ.ภูเก็ต
- พุทธอุทยานยอดเขานาคเกิด
1 มม. ต.กระรน อ.เมือง จ.ภูเก็ต

ประเภทของภัยที่เกิด

คำอธิบายสัญลักษณ์

- พื้นที่ประกาศเฝ้าระวังดินถล่ม
- พื้นที่คาดการณ์ปริมาณน้ำฝนที่อาจก่อให้เกิดดินถล่ม
- ดินถล่ม/ดินไหล/หินร่วง/รอยแยก
- ★ จุดเหนือศูนย์เกิดแผ่นดินไหว (1)
- สีนามิ
- ▲ หลุมยุบ/ดินทรุดตัว
- ปริมาณน้ำฝน 24 ชม. จากเครื่องวัดปริมาณน้ำฝนอัตโนมัติของกรมทรัพยากรธรณี 10 สถานี
- ปริมาณน้ำฝนในพื้นที่เสี่ยงภัยมากกว่า 100 มม. ขึ้นไป
- อาสาสมัครเครือข่ายวัดปริมาณน้ำฝนของกรมทรัพยากรธรณี
- ~ รอยเลื่อนมีพลัง



รายงานสถานการณ์ธรณีพิบัติภัยประจำวัน
วันเสาร์ที่ ๑๒ ธันวาคม พ.ศ. ๒๕๕๘ เวลา ๑๑.๓๐ น.



๑. ประกาศกรมทรัพยากรธรณี

- ไม่มี

๒. ธรณีพิบัติภัยภายในประเทศ รอบ ๒๔ ชั่วโมง

๒.๑ ดินถล่มน้ำป่าไหลหลาก ดินไหล หินร่วง รอยแยก และหลุมยุบ

- ไม่มี

๒.๒ แผ่นดินไหว

- วานนี้ (๑๑ ธ.ค. ๕๘) เวลา ๒๑.๓๖ น. เกิดแผ่นดินไหวบนบกขนาด ๒.๕ บริเวณตำบลเวียง อำเภอเวียงป่าเป้า จังหวัดเชียงราย เบื้องต้น ไม่สามารถรับรู้ได้ถึงแรงสั่นสะเทือน (ที่มา: สำนักเฝ้าระวังแผ่นดินไหว กรมอุตุนิยมวิทยา)

๓. ธรณีพิบัติภัยทั่วโลก รอบ ๒๔ ชั่วโมง ที่มีผลกระทบรุนแรง (ดินถล่ม ภูเขาไฟระเบิด แผ่นดินไหว สึนามิ หลุมยุบและอื่นๆ)

- ไม่มี

๔. พื้นที่ติดตามและเฝ้าระวังสถานการณ์ธรณีพิบัติภัยดินถล่มและน้ำป่าไหลหลากของกรมทรัพยากรธรณี

- เนื่องจากในพื้นที่เสี่ยงภัยดินถล่ม มีปริมาณน้ำฝนไม่ถึงเกณฑ์การเฝ้าระวัง ประกอบกับบางพื้นที่ไม่มีฝนตก จึงไม่มีพื้นที่ติดตามสถานการณ์ธรณีพิบัติภัยดินถล่ม และน้ำป่าไหลหลาก

๕. แนวทางการบริหาร

กรณีสถานการณ์ปกติ

- กรมทรัพยากรธรณี ร่วมกับหน่วยงานต่างๆ ที่เกี่ยวข้องดำเนินการติดตามสถานการณ์อย่างต่อเนื่องสม่ำเสมอ เพื่อให้พร้อมสำหรับการแลกเปลี่ยนและสนับสนุนข้อมูลด้านการบริหารจัดการพิบัติภัยของแต่ละหน่วยงาน และเป็นการช่วยบรรเทาและลดผลกระทบจากพิบัติภัยที่อาจเกิดขึ้นต่อชีวิตและทรัพย์สินของประชาชนอีกทางหนึ่ง
- หน่วยงานที่เกี่ยวข้องเตรียมความพร้อมเพื่อรับมือกับสถานการณ์ที่อาจเกิดขึ้นได้อย่างทัน่วงที่
- แจ้งข้อมูล/ข่าวสาร/รายงาน อย่างสม่ำเสมอ

ข้อมูลสนับสนุนที่ใช้ในการวิเคราะห์ ติดตามและเฝ้าระวังธรณีพิบัติภัยดินถล่ม ศูนย์ปฏิบัติการธรณีพิบัติภัย มีดังนี้

• สภาพอากาศ (กรมอุตุนิยมวิทยา)

- บริเวณความกดอากาศสูงกำลังอ่อนปกคลุมประเทศไทยตอนบน แต่ยังคงทำให้บริเวณภาคเหนือ ภาคตะวันออกเฉียงเหนือ และภาคกลาง มีอากาศเย็นกับมีหมอกในตอนเช้า และมีหมอกหนาบางพื้นที่ ขอให้ประชาชนดูแลรักษาสุขภาพ และเพิ่มความระมัดระวังในการสัญจรผ่านบริเวณที่มีหมอกหนาไว้ด้วย สำหรับมรสุมตะวันออกเฉียงเหนือที่พัดปกคลุมอ่าวไทยและภาคใต้มีกำลังอ่อน ทำให้บริเวณภาคใต้มีฝนเป็นแห่งๆ ในระยะนี้

- ปริมาณน้ำฝนสูงสุดวัดได้ที่สถานีอุตุนิยมวิทยาเกษตรห้วยโป่ง อำเภอเมือง จังหวัดระยอง ๒๕.๙ มม. (ที่มา: กรมอุตุนิยมวิทยา)

• พื้นที่คาดการณ์ปริมาณน้ำฝนที่อาจก่อให้เกิดดินถล่มล่วงหน้า ๓ วัน จากแบบจำลองพื้นที่อ่อนไหวต่อดินถล่มแบบพลวัต (AP Model) สำหรับศูนย์ปฏิบัติการธรณีพิบัติภัย

- ไม่มีพื้นที่เฝ้าระวังในระยะ ๒-๓ วันนี้

หมายเหตุ AP Model เป็นการวิเคราะห์ข้อมูลเชิงสถิติของปริมาณน้ำฝนสะสมและเหตุการณ์ดินถล่มในอดีตนำมาสร้างเกณฑ์น้ำฝนสะสมวิกฤตสำหรับเฝ้าระวังและแจ้งเตือนภัยดินถล่ม ข้อมูลการคาดการณ์ปริมาณน้ำฝนล่วงหน้า ๗๒ ชั่วโมงโดยสถาบันสารสนเทศทรัพยากรน้ำและการเกษตร ได้นำมาวิเคราะห์ด้วยแบบจำลอง AP Model เพื่อคาดการณ์พื้นที่ที่จะติดตาม/เฝ้าระวังธรณีพิบัติภัยดินถล่มล่วงหน้า

• ปริมาณน้ำฝนจากเครื่องวัดอัตโนมัติ ในรอบ ๒๔ ชั่วโมง ที่วัดได้มากกว่า ๕๐ มม.

- ไม่มีปริมาณน้ำฝนถึงเกณฑ์การเฝ้าระวังเบื้องต้นของศูนย์ปฏิบัติการธรณีพิบัติภัย

• ข้อมูลจากเครื่องตรวจติดตามการเคลื่อนตัวของมวลดิน กรมทรัพยากรธรณีในรอบ ๒๔ ชั่วโมง (๑๑ ธ.ค. ๕๘ เวลา ๐๗.๐๐ น. - ๑๒ ธ.ค. ๕๘ เวลา ๐๗.๐๐ น.)

| ลำดับ | สถานี | ปริมาณน้ำฝน (มม.) | ความชื้นสัมพัทธ์ (%) | แรงดันน้ำใต้ดิน (Piezometer,kpa) | การเคลื่อนตัวของมวลดิน ในรอบ ๒๔ ชม. (Inclinometer) | | | | การประเมินสถานการณ์ |
|-------|---|-------------------|----------------------|----------------------------------|--|------------------|---------------|------------------|---------------------|
| | | | | | จุดที่ ๑ | | จุดที่ ๒ | | |
| | | | | | ไม่เคลื่อนตัว | เคลื่อนตัว (มม.) | ไม่เคลื่อนตัว | เคลื่อนตัว (มม.) | |
| ๑. | สำนักสงฆ์ดอยเทพนิมิต ต.ป่าตอง อ.กะทู้ จ.ภูเก็ต | ๐ | ๖๓ | ๐ | / | | / | | ปกติ |
| ๒. | พุทธอุทยานยอดเขานาคเกิด ต.กะรน อ.เมือง จ.ภูเก็ต | ๑.๐ | ๖๓ | ๑.๙ | / | | / | | ปกติ |
| ๓. | บ.คีรีวงศ์ หมู่ที่ ๑๐ ต.ป่าตอง อ.กะทู้ จ.ภูเก็ต | ๐ | ๖๖ | ๙.๒ | / | | / | | ปกติ |
| ๔. | สำนักปฏิบัติธรรมพุทธที่ป่าธรรมรักษ์บุญญามารตมระเร็ด อ.เกาะสมุย จ.สุราษฎร์ธานี | ๐.๖ | ๖๓ | - ๗.๘ | / | | / | | ปกติ |
| ๕. | ที่ป่าวันธรรมสถาน หมู่ที่ ๑ ต.มะเร็ต อ.เกาะสมุย จ.สุราษฎร์ธานี | ๐ | ๕๙ | ๖.๑ | / | | / | | ปกติ |
| ๖. | บ.ผามูบ หมู่ที่ ๗ ต.แม่พูล อ.ลับแล จ.อุตรดิตถ์ | ๐ | ๕๖ | - ๗.๓ | / | | / | | ปกติ |
| ๗. | บ.ห้วยเรือ หมู่ที่ ๙ ต.แม่พูล อ.ลับแล จ.อุตรดิตถ์ | ๐ | ๕๙ | - ๘.๐ | / | | / | | ปกติ |
| ๘. | บ.ห้วยไต้ หมู่ที่ ๘ ต.แม่พูล อ.ลับแล จ.อุตรดิตถ์ | ๐ | ๕๔ | - ๕.๘ | / | | / | | ปกติ |
| ๙. | สถานีวิจัยดอยปู่ย สวนสองแสน ต.สุเทพ อ.เมือง จ.เชียงใหม่ | ๐ | ๕๖ | - ๙.๗ | / | | / | | ปกติ |
| ๑๐. | วัดพระธาตุดอยสุเทพราชวรวิหาร ต.สุเทพ อ.เมือง จ.เชียงใหม่ | N/A | N/A | N/A | / | | / | | N/A |

หมายเหตุ

๑. เกณฑ์วัดปริมาณน้ำฝน

๐ - ๖๐ มม. ปกติ
 ๙๐- ๑๐๐ มม. แจ้งให้ทำการเฝ้าระวัง
 มากกว่า ๑๕๐ มม. ต้องอพยพประชาชน

๒. เกณฑ์วัดค่าแรงดันน้ำใต้ดิน(Piezometer)

๐ ถึง - ๒๙ ปกติ
 -๓๐ ถึง -๖๙ kPa แจ้งให้ทำการเฝ้าระวัง
 มากกว่า ถึง -๗๐ kPa ต้องอพยพประชาชน

๓. เกณฑ์วัดระยะการเคลื่อนตัวของมวลดิน (Inclinometer)

๐ - ๐.๔๙ มม. ปกติ
 ๐.๕ - ๔.๙ มม. แจ้งให้ทำการเฝ้าระวัง
 มากกว่า ๕ มม. ต้องอพยพประชาชน

• ปริมาณน้ำฝนที่วัดได้จากเครือข่ายเฝ้าระวังแจ้งเตือนธรณีพิบัติภัยในรอบ ๒๔ ชั่วโมง (๑๑ ธ.ค. ๕๘ เวลา ๐๗.๐๐ น. – ๑๒ ธ.ค. ๕๘ เวลา ๐๗.๐๐ น.)

| ภาค | จังหวัด / อำเภอ / ตำบล / หมู่บ้าน | | | | ข้อมูลปริมาณน้ำฝน (รอบ ๒๔ ชม.) | เครือข่ายฯ ทร. (ผู้รายงาน) |
|----------------------------|-----------------------------------|----------------|---------------|-------------|-----------------------------------|-------------------------------|
| เหนือ | เชียงราย | เวียงป่าเป้า | แม่เจดีย์ใหม่ | เมืองน้อย | เข้านี้มีหมอกหนา อากาศหนาว | นายบุญส่ง แผลงยวง |
| | เชียงใหม่ | ฝาง | ม่อนปิน | เวียงห้วย | เข้านี้ท้องฟ้าโปร่ง อากาศหนาว | นายธงชัย ล่างสุ |
| | ลำปาง | แจ้ห่ม | เมืองมาย | ไผ่ทอง | เข้านี้ท้องฟ้าโปร่ง อากาศหนาว | นายศรี ทำสุข |
| | น่าน | ท่าวังผา | แสนทอง | ฮวก | เข้านี้มีหมอกหนา อากาศเย็น | นายเชิด ศรีใจวงศ์ |
| ใต้ | สุราษฎร์ธานี | พนม | คลองชะอุ่น | ทับคริสต์ | วัดปริมาณน้ำฝนได้ ๕ มม. | นายประเสริฐ ประวัติ |
| | พังงา | กระบี่ | แม่นางขาว | บ่อหิน | เข้านี้ท้องฟ้าโปร่ง อากาศเย็น | นายบุญสม นาเวียง |
| | ระนอง | กะเปอร์ | กะเปอร์ | คอกช้าง | เข้านี้ท้องฟ้าโปร่ง อากาศร้อน | นางฤดี เพ็ชรเรือง |
| | นครศรีธรรมราช | สิชล | สี่ขีด | พรุแค | เข้านี้ท้องฟ้าโปร่ง อากาศร้อน | นายเสบียง อินทร์แก้ว |
| ตะวันออก | ระยอง | เมือง | สำนักทอง | สำนักทอง | เข้านี้ท้องฟ้าโปร่ง อากาศร้อน | นางสาตี เอี่ยมกำแพง |
| | ระยอง | เขาชะเมา | น้ำเป็น | คลองพระเจ้ | เข้านี้ท้องฟ้าโปร่ง อากาศร้อน | นายณรงค์ นิสัยมัน |
| | จันทบุรี | เขาคิชฌกูฏ | จันทเขลม | จันทเขลม | เข้านี้ท้องฟ้าโปร่ง อากาศร้อน | นางละอองดาว กลิ่นขจร |
| | ตราด | บ่อไร่ | บ่อพลอย | หมื่นด่าน | เข้านี้ท้องฟ้าโปร่ง อากาศร้อน | นางลำดวน จำปาดี |
| กลาง | สุพรรณบุรี | ด่านช้าง | วังยาว | กล้วย | เข้านี้ท้องฟ้าโปร่ง อากาศร้อน | นายสังวาลย์ อุ๋หน |
| | อุทัยธานี | บ้านไร่ | ห้วยแห้ง | ห้วยพูล | เข้านี้ท้องฟ้าโปร่ง อากาศร้อน | นายคำรณ สุราษฎร์ |
| | กาญจนบุรี | ด่านมะขามเตี้ย | จรเข้เผือก | ไทรทอง | เข้านี้ท้องฟ้าโปร่ง อากาศร้อน | นายแก้ว พูลเจริญผล |
| | ราชบุรี | สวนผึ้ง | สวนผึ้ง | ตะโกกลาง | เข้านี้ท้องฟ้าโปร่ง อากาศร้อน | นายบุญเลิศ ปั่นทองคำ |
| ตะวันออก เฉียง เหนือ | ขอนแก่น | ภูผาม่าน | วังสวาบ | โนนเตาเหล็ก | เข้านี้ท้องฟ้าโปร่ง อากาศร้อน | นายทองสุข แพงทอง |
| | นครราชสีมา | ปักธงชัย | สะแกราช | เชียงสา | เข้านี้มีหมอกหนา อากาศดี | นายสมบัติ ภัคดีเกษม |
| | เลย | ภูเรือ | ท่าศาลา | โนนสว่าง | เข้านี้ท้องฟ้ามีดครึ้ม มีหมอกหนา | นายใบ สุตริยะวัน |
| | ชัยภูมิ | เทพสถิต | นาายงหลัก | หนองรัง | เข้านี้ท้องฟ้าโปร่ง อากาศร้อน | นายสุดสง่า ปิจโล |

ศูนย์ปฏิบัติการธรณีพิบัติภัย สำนักธรณีวิทยาสิ่งแวดล้อม
กรมทรัพยากรธรณี กระทรวงทรัพยากรธรรมชาติและสิ่งแวดล้อม
โทร ๐๒ ๖๒๑ ๙๗๐๓-๕ โทรสาร ๐๒ ๖๒๑ ๙๗๐๐
www.dmr.go.th