



กรมทรัพยากรธรณี

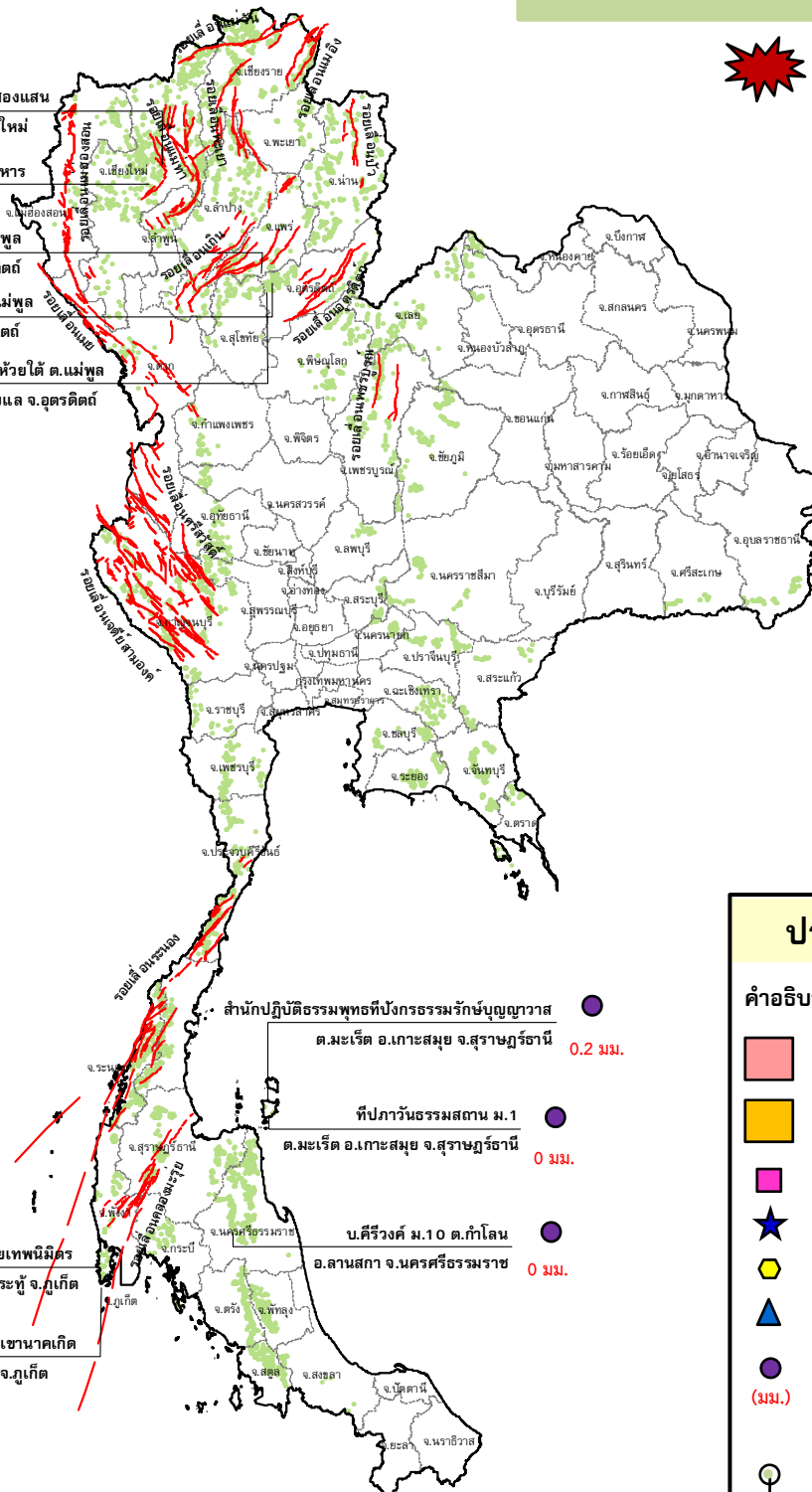
สรุปรายงานสถานการณ์ธรณีพิบัติภัยประจำวัน

วันอาทิตย์ที่ 13 ธันวาคม 2558 เวลา 11.30 น.



ประกาศเฝ้าระวังดินถล่ม
กรมทรัพยากรธรณี

- สถานีวิจัยคอกยู่ย สวนสองแสน
0 มม. ต.สุเทพ อ.เมือง จ.เชียงใหม่
- วัดพระธาตุคอกยู่ยสุเทพราชวรวิหาร
N/A ต.สุเทพ อ.เมือง จ.เชียงใหม่
- บ้านผามูบ ต.แม่พูล
0 มม. อ.ลับแล จ.อุตรดิตถ์
- บ้านห้วยเรือ ต.แม่พูล
0 มม. อ.ลับแล จ.อุตรดิตถ์
- บ้านห้วยไต้ ต.แม่พูล
0 มม. อ.ลับแล จ.อุตรดิตถ์



- สำนักปฏิบัติการธรณีพิบัติภัย
ต.มะเว็ต อ.เกาะสมุย จ.สุราษฎร์ธานี 0.2 มม.
- ที่ปลาวนธรรมสถาน ม.1
ต.มะเว็ต อ.เกาะสมุย จ.สุราษฎร์ธานี 0 มม.
- บ.ศรีวงศ์ ม.10 ต.กำโลน
อ.ลานสกา จ.นครศรีธรรมราช 0 มม.
- สำนักสงฆ์คอกยู่ยเทพนิมิตร
ต.ป่าตอง อ.กระบุรี จ.ภูเก็ต 0.2 มม.
- พุทธอุทยานยอดเขานาคเกิด
ต.กระวน อ.เมือง จ.ภูเก็ต 0 มม.

ประเภทของภัยที่เกิด

คำอธิบายสัญลักษณ์

- พื้นที่ประกาศเฝ้าระวังดินถล่ม
- พื้นที่คาดการณ์ปริมาณน้ำฝนที่อาจก่อให้เกิดดินถล่ม
- ดินถล่ม/ดินไหล/หินร่วง/รอยแยก
- จุดเหนือศูนย์เกิดแผ่นดินไหว
- สถานี
- หลุมยุบ/ดินทรุดตัว
- ปริมาณน้ำฝน 24 ชม. จากเครื่องวัดปริมาณน้ำฝนอัตโนมัติของกรมทรัพยากรธรณี 10 สถานี
- ปริมาณน้ำฝนในพื้นที่เสี่ยงภัยมากกว่า 100 มม. ขึ้นไป
- อาสาสมัครเครือข่ายวัดปริมาณน้ำฝนของกรมทรัพยากรธรณี
- รอยเลื่อนมีพลัง



รายงานสถานการณ์ธรณีพิบัติภัยประจำวัน
วันอาทิตย์ที่ ๑๓ ธันวาคม พ.ศ. ๒๕๕๘ เวลา ๑๑.๓๐ น.



๑. ประกาศกรมทรัพยากรธรณี

- ไม่มี

๒. ธรณีพิบัติภัยภายในประเทศ รอบ ๒๔ ชั่วโมง

๒.๑ ดินถล่มน้ำป่าไหลหลาก ดินไหล หินร่วง รอยแยก และหลุมยุบ

- ไม่มี

๒.๒ แผ่นดินไหว

- ไม่มี

๓. ธรณีพิบัติภัยทั่วโลก รอบ ๒๔ ชั่วโมง ที่มีผลกระทบรุนแรง (ดินถล่ม ภูเขาไฟระเบิด แผ่นดินไหว สึนามิ หลุมยุบและอื่นๆ)

- ไม่มี

๔. พื้นที่ติดตามและเฝ้าระวังสถานการณ์ธรณีพิบัติภัยดินถล่มและน้ำป่าไหลหลากของกรมทรัพยากรธรณี

- เนื่องจากในพื้นที่เสี่ยงภัยดินถล่ม มีปริมาณน้ำฝนไม่ถึงเกณฑ์การเฝ้าระวัง ประกอบกับบางพื้นที่ไม่มีฝนตก จึงไม่มีพื้นที่ติดตามสถานการณ์พิบัติภัยดินถล่ม และน้ำป่าไหลหลาก

๕. แนวทางการบริหาร

กรณีสถานการณ์ปกติ

- กรมทรัพยากรธรณี ร่วมกับหน่วยงานต่างๆ ที่เกี่ยวข้องดำเนินการติดตามสถานการณ์อย่างต่อเนื่องสม่ำเสมอ เพื่อให้พร้อมสำหรับการแลกเปลี่ยนและสนับสนุนข้อมูลด้านการบริหารจัดการพิบัติภัยของแต่ละหน่วยงาน และเป็นการช่วยบรรเทาและลดผลกระทบจากพิบัติภัยที่อาจเกิดขึ้นต่อชีวิตและทรัพย์สินของประชาชนอีกทางหนึ่ง
- หน่วยงานที่เกี่ยวข้องเตรียมความพร้อมเพื่อรับมือกับสถานการณ์ที่อาจเกิดขึ้นได้อย่างทัน่วงที
- แจ่งข้อมูล/ข่าวสาร/รายงาน อย่างสม่ำเสมอ

ข้อมูลสนับสนุนที่ใช้ในการวิเคราะห์ ติดตามและเฝ้าระวังธรณีพิบัติภัยดินถล่ม ศูนย์ปฏิบัติการธรณีพิบัติภัย มีดังนี้

• สภาพอากาศ (กรมอุตุนิยมวิทยา)

- บริเวณความกดอากาศสูงกำลังอ่อนปกคลุมประเทศไทยตอนบน ทำให้บริเวณดังกล่าวมีอากาศอุ่นขึ้นโดยทั่วไป กับมีหมอกในตอนเช้า และมีหมอกหนาบางพื้นที่ เว้นแต่ภาคเหนือ และภาคตะวันออกเฉียงเหนือตอนบน ยังคงมีอากาศหนาวเย็น ขอให้ประชาชนในบริเวณประเทศไทยตอนบนเพิ่มความระมัดระวังในการสัญจรผ่านบริเวณที่มีหมอกหนาไว้ด้วย

สำหรับมรสุมตะวันออกเฉียงเหนือที่พัดปกคลุมอ่าวไทยและภาคใต้มีกำลังอ่อน ทำให้บริเวณภาคใต้มีฝนน้อยในระยะนี้

- ปริมาณน้ำฝนสูงสุดวัดได้ที่สถานีศูนย์อุตุนิยมวิทยาภาคใต้ฝั่งตะวันตก จังหวัดภูเก็ต ๙๐.๒ มม. (ที่มา: กรมอุตุนิยมวิทยา)

• พื้นที่คาดการณ์ปริมาณน้ำฝนที่อาจก่อให้เกิดดินถล่มล่วงหน้า ๓ วัน จากแบบจำลองพื้นที่อ่อนไหวต่อดินถล่มแบบพลวัต (AP Model) สำหรับศูนย์ปฏิบัติการธรณีพิบัติภัย

- ไม่มีพื้นที่เฝ้าระวังในระยะ ๒-๓ วันนี้

หมายเหตุ AP Model เป็นการวิเคราะห์ข้อมูลเชิงสถิติของปริมาณน้ำฝนสะสมและเหตุการณ์ดินถล่มในอดีตนำมาสร้างเกณฑ์น้ำฝนสะสมวิกฤตสำหรับเฝ้าระวังและแจ้งเตือนภัยดินถล่ม ข้อมูลการคาดการณ์ปริมาณน้ำฝนล่วงหน้า ๗๒ ชั่วโมงโดยสถาบันสารสนเทศทรัพยากรน้ำและการเกษตร ได้นำมาวิเคราะห์ด้วยแบบจำลอง AP Model เพื่อคาดการณ์พื้นที่ที่จะติดตาม/เฝ้าระวังธรณีพิบัติภัยดินถล่มล่วงหน้า

• ปริมาณน้ำฝนจากเครื่องวัดอัตโนมัติ ในรอบ ๒๔ ชั่วโมง ที่วัดได้มากกว่า ๕๐ มม.

- ไม่มีปริมาณน้ำฝนถึงเกณฑ์การเฝ้าระวังเบื้องต้นของศูนย์ปฏิบัติการธรณีพิบัติภัย

• ข้อมูลจากเครื่องตรวจติดตามการเคลื่อนตัวของมวลดิน กรมทรัพยากรธรณีในรอบ ๒๔ ชั่วโมง (๑๒ ธ.ค. ๕๘ เวลา ๐๗.๐๐ น. - ๑๓ ธ.ค. ๕๘ เวลา ๐๗.๐๐ น.)

ลำดับ	สถานี	ปริมาณน้ำฝน (มม.)	ความชื้นสัมพัทธ์ (%)	แรงดันน้ำใต้ดิน (Piezometer,kpa)	การเคลื่อนตัวของมวลดิน ในรอบ ๒๔ ชม. (Inclinometer)				การประเมินสถานการณ์
					จุดที่ ๑		จุดที่ ๒		
					ไม่เคลื่อนตัว	เคลื่อนตัว (มม.)	ไม่เคลื่อนตัว	เคลื่อนตัว (มม.)	
๑.	สำนักสงฆ์ดอยเทพนิมิต ต.ป่าตอง อ.กะทู้ จ.ภูเก็ต	๐.๒	๖๓	๐	/		/		ปกติ
๒.	พุทธอุทยานยอดเขานาคเกิด ต.กะรน อ.เมือง จ.ภูเก็ต	๐	๖๓	๒.๑	/		/		ปกติ
๓.	บ.ศิริวงศ์ หมู่ที่ ๑๐ ต.กำโลน อ.ลานสกา จ.นครศรีธรรมราช	๐	๖๖	๙.๓	/		/		ปกติ
๔.	สำนักปฏิบัติธรรมพุทธที่ปงธรรมรักษ์บุญญามาสตมระรัต อ.เกาะสมุย จ.สุราษฎร์ธานี	๐.๒	๖๓	- ๗.๖	/		/		ปกติ
๕.	ที่ปกาวันธรรมสถาน หมู่ที่ ๑ ต.มะเร็ต อ.เกาะสมุย จ.สุราษฎร์ธานี	๐	๕๙	๖.๔	/		/		ปกติ
๖.	บ.ผามูบ หมู่ที่ ๗ ต.แม่พูล อ.ลับแล จ.อุตรดิตถ์	๐	๕๖	- ๗.๑	/		/		ปกติ
๗.	บ.ห้วยเรือ หมู่ที่ ๙ ต.แม่พูล อ.ลับแล จ.อุตรดิตถ์	๐	๕๙	- ๗.๘	/		/		ปกติ
๘.	บ.ห้วยไต้ หมู่ที่ ๘ ต.แม่พูล อ.ลับแล จ.อุตรดิตถ์	๐	๕๔	- ๕.๗	/		/		ปกติ
๙.	สถานีวิจัยดอยปู่ย สวนสองแสน ต.สุเทพ อ.เมือง จ.เชียงใหม่	๐	๕๕	- ๙.๖	/		/		ปกติ
๑๐.	วัดพระธาตุดอยสุเทพราชวรวิหาร ต.สุเทพ อ.เมือง จ.เชียงใหม่	N/A	N/A	N/A	/		/		N/A

หมายเหตุ

๑. เกณฑ์วัดปริมาณน้ำฝน

๐ - ๖๐ มม. ปกติ
 ๙๐- ๑๐๐ มม. แจ้งให้ทำการเฝ้าระวัง
 มากกว่า ๑๕๐ มม. ต้องอพยพประชาชน

๒. เกณฑ์วัดค่าแรงดันน้ำใต้ดิน(Piezometer)

๐ ถึง - ๒๙ ปกติ
 -๓๐ ถึง -๖๙ kPa แจ้งให้ทำการเฝ้าระวัง
 มากกว่า ถึง -๗๐ kPa ต้องอพยพประชาชน

๓. เกณฑ์วัดระยะการเคลื่อนตัวของมวลดิน (Inclinometer)

๐ - ๐.๔๙ มม. ปกติ
 ๐.๕ - ๔.๙ มม. แจ้งให้ทำการเฝ้าระวัง
 มากกว่า ๕ มม. ต้องอพยพประชาชน

• ปริมาณน้ำฝนที่วัดได้จากเครือข่ายเฝ้าระวังแจ้งเตือนธรณีพิบัติภัยในรอบ ๒๔ ชั่วโมง (๑๒ ธ.ค. ๕๘ เวลา ๐๗.๐๐ น. – ๑๓ ธ.ค. ๕๘ เวลา ๐๗.๐๐ น.)

ภาค	จังหวัด / อำเภอ / ตำบล / หมู่บ้าน				ข้อมูลปริมาณน้ำฝน (รอบ ๒๔ ชม.)	เครือข่ายฯ ทร. (ผู้รายงาน)
เหนือ	น่าน	น่าน้อย	บัวใหญ่	อ้อย	เข้าน้ำท่วมฟ้าโปร่ง อากาศเย็น	นางวัชรีย์ ผลสุด
	ลำปาง	เถิน	แม่ปะ	แม่ปะหัวทุ่ง	เข้าน้ำท่วมฟ้าโปร่ง อากาศเย็น	นายลอน โลมอย
	เชียงใหม่	เทิง	ดักเต่า	ดักเต่า	เข้าน้ำท่วมฟ้าโปร่ง อากาศเย็น	นายสุชาติ อินถา
	เชียงใหม่	แม่ออน	แม่ทา	ดอนชัย	เข้าน้ำท่วมฟ้าโปร่ง อากาศเย็น	นายบุญยวง เมทาตุก
ใต้	ภูเก็ต	เมือง	ราไวย์	ในหาน	วัดปริมาณน้ำฝนได้ ๖๓ มม.	นายอวบ จำเริญสุข
	พังงา	กะปง	เหล	ในเหล	วัดปริมาณน้ำฝนได้ ๔๕ มม.	นายสถิตย์ ลู่ตาม
	ภูเก็ต	กะทู้	กะทู้	ชุมชนกะทู้	เข้าน้ำท่วมฟ้าโปร่ง อากาศแจ่มใส	นายบรรจง เหล่าเจริญ
	กระบี่	เมือง	กระบี่น้อย	กระบี่น้อย	เข้าน้ำท่วมฟ้าโปร่ง อากาศแจ่มใส	นายบุญตา มีสุข
ตะวันออก	ระยอง	แกลง	สองสลึง	เนินดินแดง	เข้าน้ำท่วมฟ้าโปร่ง อากาศร้อน	นายธงชัย แม่นหมาย
	สระแก้ว	เมือง	ท่าแยก	ป่าระกำ	เข้าน้ำท่วมฟ้าโปร่ง อากาศดี	นายเสมอ คุ่มทอง
	จันทบุรี	มะขาม	ฉมัน	ตะบกเตี้ย	เข้าน้ำท่วมฟ้าโปร่ง อากาศดี	นายศิริพงษ์ ศรีงาม
	ตราด	บ่อไร่	บ่อพลอย	บ่อไร่	เข้าน้ำท่วมฟ้าโปร่ง อากาศดี	นายอำนาจ ยิ้มถนอม
กลาง	นครนายก	เมือง	ศรีนาวา	สภกเขียว	เข้าน้ำท่วมฟ้าโปร่ง อากาศดี	นายธวัช คำนึ่ง
	กาญจนบุรี	ไทรโยค	วังกระแจะ	หาดจิว	เข้าน้ำท่วมฟ้าโปร่ง อากาศร้อน	นายสุเทพ กลับเมฆ
	อุทัยธานี	บ้านไร่	ทัพหลวง	ทัพหมัน	เข้าน้ำท่วมฟ้าโปร่ง อากาศร้อน	นายสวัสดิ์ หงษ์คำ
	กาญจนบุรี	ศรีสวัสดิ์	นาสวน	ปลายนาสวน	เข้าน้ำท่วมฟ้าโปร่ง อากาศร้อน	นายวัลลภ ภูสันติภาพ
ตะวันออก เฉียง เหนือ	เลย	ภูเรือ	ท่าศาลา	สำราญ	เข้าน้ำท่วมฟ้าโปร่ง อากาศเย็น	นายกิตติ จำปานิล
	หนองบัวลำภู	สุวรรณคูหา	บุญทัน	สระแก้ว	เข้าน้ำท่วมฟ้าโปร่ง อากาศเย็น	นายครรชิต ศรีอุดร
	ขอนแก่น	ภูผาม่าน	วังสวาบ	เขาวง	เข้าน้ำท่วมฟ้าโปร่ง อากาศร้อน	นายอาทิตย์ คำหลิน
	นครราชสีมา	ปากช่อง	พญาเย็น	ซับใต้	เข้าน้ำท่วมฟ้าโปร่ง อากาศเย็น	นายคำมี จักรพล

ศูนย์ปฏิบัติการธรณีพิบัติภัย สำนักธรณีวิทยาสิ่งแวดล้อม
กรมทรัพยากรธรณี กระทรวงทรัพยากรธรรมชาติและสิ่งแวดล้อม
โทร ๐๒ ๖๒๑ ๙๗๐๓-๕ โทรสาร ๐๒ ๖๒๑ ๙๗๐๐
www.dmr.go.th