



กรมทรัพยากรธรณี

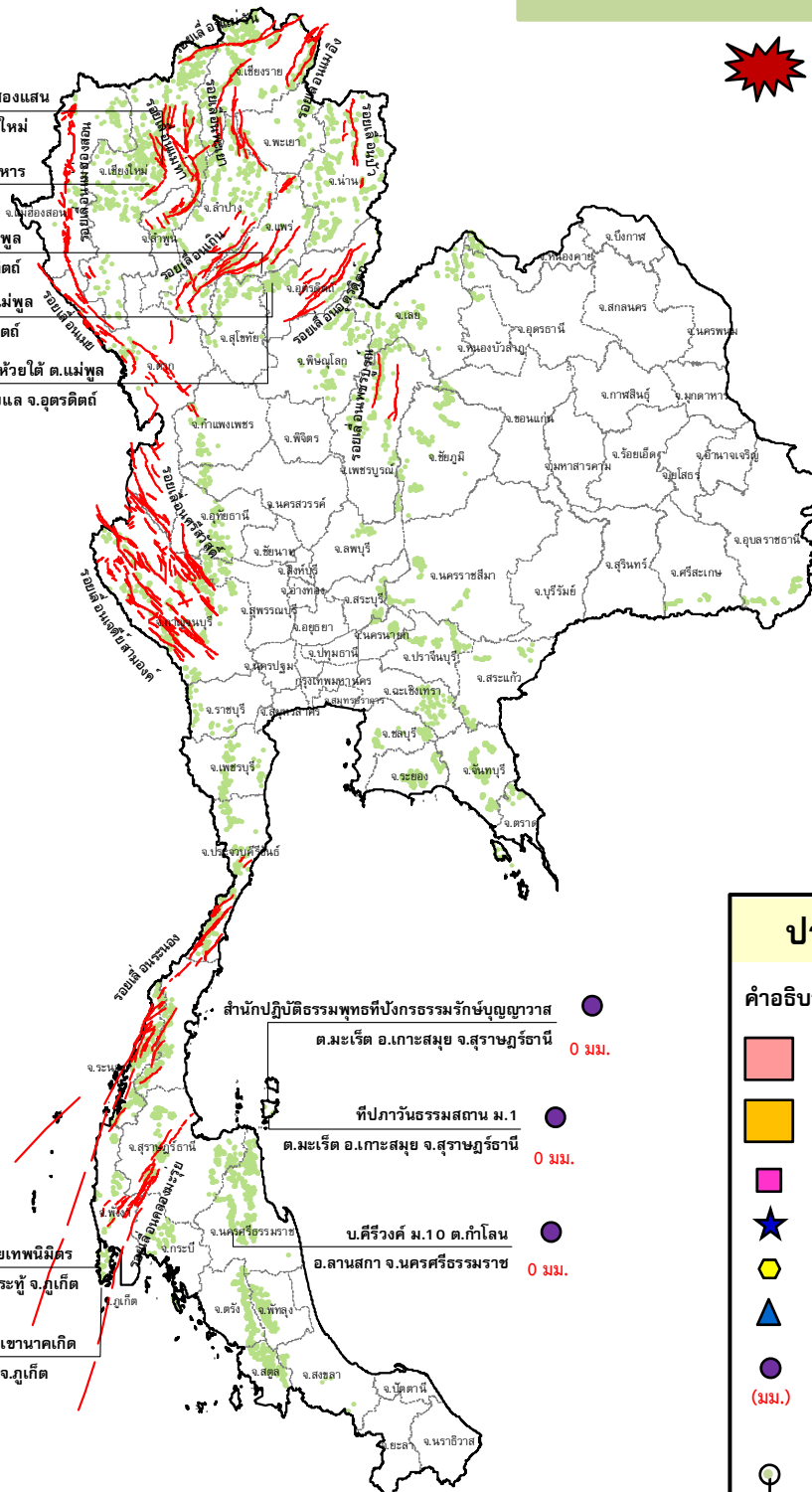
สรุปรายงานสถานการณ์ธรณีพิบัติภัยประจำวัน

วันอังคารที่ 15 ธันวาคม 2558 เวลา 9.00 น.



**ประกาศเฝ้าระวังดินถล่ม
กรมทรัพยากรธรณี**

- สถานีวิจัยคอกปุ๋ย สวนสองแสน
0 มม. ต.สุเทพ อ.เมือง จ.เชียงใหม่
- วัดพระธาตุคอกปุ๋ยท้าวขวรวีรवार
N/A ต.สุเทพ อ.เมือง จ.เชียงใหม่
- บ้านผามูบ ต.แม่พูล
0 มม. อ.ลับแล จ.อุตรดิตถ์
- บ้านห้วยเรือ ต.แม่พูล
0 มม. อ.ลับแล จ.อุตรดิตถ์
- บ้านห้วยไต้ ต.แม่พูล
0 มม. อ.ลับแล จ.อุตรดิตถ์



- สำนักปฏิบัติธรรมพุทธที่บึงกระธรรมักษ์บุญญาवास
ต.มะเวีต อ.เกาะสมุย จ.สุราษฎร์ธานี 0 มม.
- ที่ปลาวันธรรมสถาน ม.1
ต.มะเวีต อ.เกาะสมุย จ.สุราษฎร์ธานี 0 มม.
- บ.คีรีวงศ์ ม.10 ต.กำโลน
อ.ลานสกา จ.นครศรีธรรมราช 0 มม.
- สำนักสงฆ์คอกปุ๋ยเทพนิมิตร์
ต.ป่าตอง อ.กระทุ้ง จ.ภูเก็ต 29.2 มม.
- พุทธอุทยานยอดเขานาคเกิด
ต.กระรน อ.เมือง จ.ภูเก็ต 25.2 มม.

ประเภทของภัยที่เกิด

คำอธิบายสัญลักษณ์

- พื้นที่ประกาศเฝ้าระวังดินถล่ม
- พื้นที่คาดการณ์ปริมาณน้ำฝนที่อาจก่อให้เกิดดินถล่ม
- ดินถล่ม/ดินไหล/หินร่วง/รอยแยก
- จุดเหนือศูนย์เกิดแผ่นดินไหว
- สึนามิ
- หลุมยุบ/ดินทรุดตัว
- ปริมาณน้ำฝน 24 ชม. จากเครื่องวัดปริมาณน้ำฝนอัตโนมัติของกรมทรัพยากรธรณี 10 สถานี
- ปริมาณน้ำฝนในพื้นที่เสี่ยงภัยมากกว่า 100 มม. ขึ้นไป
- อาสาสมัครเครือข่ายวัดปริมาณน้ำฝนของกรมทรัพยากรธรณี
- รอยเลื่อนมีพลัง



รายงานสถานการณ์ธรณีพิบัติภัยประจำวัน
วันอังคารที่ ๑๕ ธันวาคม พ.ศ. ๒๕๕๘ เวลา ๐๙.๐๐ น.



๑. ประกาศกรมทรัพยากรธรณี

- ไม่มี

๒. ธรณีพิบัติภัยภายในประเทศ รอบ ๒๔ ชั่วโมง

๒.๑ ดินถล่มน้ำป่าไหลหลาก ดินไหล หินร่วง รอยแยก และหลุมยุบ

- ไม่มี

๒.๒ แผ่นดินไหว

- ไม่มี

๓. ธรณีพิบัติภัยทั่วโลก รอบ ๒๔ ชั่วโมง ที่มีผลกระทบรุนแรง (ดินถล่ม ภูเขาไฟระเบิด แผ่นดินไหว สึนามิ หลุมยุบและอื่นๆ)

- ไม่มี

๔. พื้นที่ติดตามและเฝ้าระวังสถานการณ์ธรณีพิบัติภัยดินถล่มและน้ำป่าไหลหลากของกรมทรัพยากรธรณี

- เนื่องจากในพื้นที่เสี่ยงภัยดินถล่ม มีปริมาณน้ำฝนไม่ถึงเกณฑ์การเฝ้าระวัง ประกอบกับบางพื้นที่ไม่มีฝนตก จึงไม่มีพื้นที่ติดตามสถานการณ์พิบัติภัยดินถล่ม และน้ำป่าไหลหลาก

๕. แนวทางการบริหาร

กรณีสถานการณ์ปกติ

- กรมทรัพยากรธรณี ร่วมกับหน่วยงานต่างๆ ที่เกี่ยวข้องดำเนินการติดตามสถานการณ์อย่างต่อเนื่องสม่ำเสมอ เพื่อให้พร้อมสำหรับการแลกเปลี่ยนและสนับสนุนข้อมูลด้านการบริหารจัดการพิบัติภัยของแต่ละหน่วยงาน และเป็นการช่วยบรรเทาและลดผลกระทบจากพิบัติภัยที่อาจเกิดขึ้นต่อชีวิตและทรัพย์สินของประชาชนอีกทางหนึ่ง
- หน่วยงานที่เกี่ยวข้องเตรียมความพร้อมเพื่อรับมือกับสถานการณ์ที่อาจเกิดขึ้นได้อย่างทัน่วงที
- แจ่งข้อมูล/ข่าวสาร/รายงาน อย่างสม่ำเสมอ

ข้อมูลสนับสนุนที่ใช้ในการวิเคราะห์ ติดตามและเฝ้าระวังธรณีพิบัติภัยดินถล่ม ศูนย์ปฏิบัติการธรณีพิบัติภัย มีดังนี้

• สภาพอากาศ (กรมอุตุนิยมวิทยา)

- บริเวณความกดอากาศสูงกำลังค่อนข้างแรงจากประเทศจีนจะแผ่ปกคลุมภาคตะวันออกเฉียงเหนือของประเทศไทยในคืนนี้ (๑๕ ธ.ค. ๕๘) ต่อจากนั้นจะแผ่เข้าปกคลุมบริเวณประเทศไทยตอนบนต่อเนื่องจนถึงวันที่ ๑๙ ธ.ค. ๕๘ ลักษณะเช่นนี้ทำให้บริเวณประเทศไทยตอนบนจะมีฝนเกิดขึ้นบางแห่ง และอากาศจะหนาวเย็นลง โดยภาคตะวันออกเฉียงเหนืออุณหภูมิจะลดลง ๓-๕ องศาเซลเซียส ส่วนภาคอื่นๆ อุณหภูมิจะลดลง ๒-๔ องศาเซลเซียส ขอให้ประชาชนดูแลสุขภาพเนื่องจากอากาศที่เปลี่ยนแปลงและหนาวเย็นลง สำหรับมรสุมตะวันออกเฉียงเหนือที่พัดปกคลุมอ่าวไทยและภาคใต้จะมีกำลังแรงขึ้น ทำให้คลื่นลมบริเวณอ่าวไทยมีกำลังแรง โดยอ่าวไทยตอนล่างตั้งแต่จังหวัดสุราษฎร์ธานีลงไปจะมีคลื่นสูง ๒-๓ เมตร ขอให้ชาวเรือเดินเรือด้วยความระมัดระวัง และเรือเล็กควรงดออกจากฝั่งในช่วงวันที่ ๑๖-๑๙ ธ.ค. ๕๘ ในระยะนี้

อนึ่ง พายุไต้ฝุ่น “เมโลร์” (Melor) บริเวณประเทศฟิลิปปินส์ มีทิศทางเคลื่อนตัวสู่ทะเลจีนใต้ตอนล่างในวันพรุ่งนี้ หลังจากนั้นจะมีกำลังอ่อนลง ขอให้ประชาชนที่จะเดินทางไปบริเวณดังกล่าวตรวจสอบลักษณะอากาศก่อนการเดินทางด้วย

- ปริมาณน้ำฝนสูงสุดวัดได้ที่สถานีศูนย์อุตุนิยมวิทยาภาคใต้ฝั่งตะวันตก จังหวัดภูเก็ต ๕๑.๒ มม. (ที่มา: กรมอุตุนิยมวิทยา)

• พื้นที่คาดการณ์ปริมาณน้ำฝนที่อาจก่อให้เกิดดินถล่มล่วงหน้า ๓ วัน จากแบบจำลองพื้นที่อ่อนไหวต่อดินถล่มแบบพลวัต (AP Model) สำหรับศูนย์ปฏิบัติการธรณีพิบัติภัย

- ไม่มีพื้นที่เฝ้าระวังในระยะ ๒-๓ วัน

หมายเหตุ AP Model เป็นการวิเคราะห์ข้อมูลเชิงสถิติของปริมาณน้ำฝนสะสมและเหตุการณ์ดินถล่มในอดีตนำมาสร้างเกณฑ์น้ำฝนสะสมวิกฤตสำหรับเฝ้าระวังและแจ้งเตือนภัยดินถล่ม ข้อมูลการคาดการณ์ปริมาณน้ำฝนล่วงหน้า ๗๒ ชั่วโมงโดยสถาบันสารสนเทศทรัพยากรน้ำและการเกษตร ได้นำมาวิเคราะห์ด้วยแบบจำลอง AP Model เพื่อคาดการณ์พื้นที่ที่จะติดตาม/เฝ้าระวังธรณีพิบัติภัยดินถล่มล่วงหน้า

• ปริมาณน้ำฝนจากเครื่องวัดอัตโนมัติ ในรอบ ๒๔ ชั่วโมง ที่วัดได้มากกว่า ๕๐ มม.

- ไม่มีปริมาณน้ำฝนถึงเกณฑ์การเฝ้าระวังเบื้องต้นของศูนย์ปฏิบัติการธรณีพิบัติภัย

• ข้อมูลจากเครื่องตรวจติดตามการเคลื่อนตัวของมวลดิน กรมทรัพยากรธรณีในรอบ ๒๔ ชั่วโมง (๑๔ ธ.ค. ๕๘ เวลา ๐๗.๐๐ น. - ๑๕ ธ.ค. ๕๘ เวลา ๐๗.๐๐ น.)

ลำดับ	สถานี	ปริมาณน้ำฝน (มม.)	ความชื้นสัมพัทธ์ (%)	แรงดันน้ำใต้ดิน (Piezometer kpa)	การเคลื่อนตัวของมวลดิน ในรอบ ๒๔ ชม. (Inclinometer)				การประเมินสถานการณ์
					จุดที่ ๑		จุดที่ ๒		
					ไม่เคลื่อนตัว	เคลื่อนตัว (มม.)	ไม่เคลื่อนตัว	เคลื่อนตัว (มม.)	
๑.	สำนักสงฆ์ดอยเทพนิมิต ต.ป่าตอง อ.กะทู้ จ.ภูเก็ต	๒๙.๒	๖๒	๐	/	/	/	/	ปกติ
๒.	พุทธอุทยานยอดเขานาคเกิด ต.กะรน อ.เมือง จ.ภูเก็ต	๒๕.๒	๖๓	๒.๑	/	/	/	/	ปกติ
๓.	บ.ศิริวงศ์ หมู่ที่ ๑๐ ต.กำโลน อ.ลานสกา จ.นครศรีธรรมราช	๐	๖๕	๙.๔	/	/	/	/	ปกติ
๔.	สำนักปฏิบัติธรรมพุทธที่ปงธรรมรักษ์บุญญาภสธมะเรีต อ.เกาะสมุย จ.สุราษฎร์ธานี	๐	๖๒	- ๗.๖	/	/	/	/	ปกติ
๕.	ที่ปกาวันธรรมสถาน หมู่ที่ ๑ ต.มะเร็ต อ.เกาะสมุย จ.สุราษฎร์ธานี	๐	๕๙	๖.๖	/	/	/	/	ปกติ
๖.	บ.ผามูบ หมู่ที่ ๗ ต.แม่พูล อ.ลับแล จ.อุตรดิตถ์	๐	๕๖	- ๗.๒	/	/	/	/	ปกติ
๗.	บ.ห้วยเรือ หมู่ที่ ๙ ต.แม่พูล อ.ลับแล จ.อุตรดิตถ์	๐	๕๘	- ๗.๗	/	/	/	/	ปกติ
๘.	บ.ห้วยไต้ หมู่ที่ ๘ ต.แม่พูล อ.ลับแล จ.อุตรดิตถ์	๐	๕๓	- ๕.๖	/	/	/	/	ปกติ
๙.	สถานีวิจัยดอยปู่ย สวนสองแสน ต.สุเทพ อ.เมือง จ.เชียงใหม่	๐	๕๕	- ๙.๕	/	/	/	/	ปกติ
๑๐.	วัดพระธาตุดอยสุเทพราชวรวิหาร ต.สุเทพ อ.เมือง จ.เชียงใหม่	N/A	N/A	N/A	/	/	/	/	N/A

หมายเหตุ

๑. เกณฑ์วัดปริมาณน้ำฝน

๐ - ๖๐ มม. ปกติ
 ๙๐- ๑๐๐ มม. แจ้งให้ทำการเฝ้าระวัง
 มากกว่า ๑๕๐ มม. ต้องอพยพประชาชน

๒. เกณฑ์วัดค่าแรงดันน้ำใต้ดิน(Piezometer)

๐ ถึง - ๒๙ ปกติ
 -๓๐ ถึง -๖๙ kPa แจ้งให้ทำการเฝ้าระวัง
 มากกว่า ถึง -๗๐ kPa ต้องอพยพประชาชน

๓. เกณฑ์วัดระยะการเคลื่อนตัวของมวลดิน (Inclinometer)

๐ - ๐.๔๙ มม. ปกติ
 ๐.๕ - ๔.๙ มม. แจ้งให้ทำการเฝ้าระวัง
 มากกว่า ๕ มม. ต้องอพยพประชาชน

• ปริมาณน้ำฝนที่วัดได้จากเครือข่ายเฝ้าระวังแจ้งเตือนธรณีพิบัติภัยในรอบ ๒๔ ชั่วโมง (๑๔ ธ.ค. ๕๘ เวลา ๐๗.๐๐ น. – ๑๕ ธ.ค. ๕๘ เวลา ๐๗.๐๐ น.)

ภาค	จังหวัด / อำเภอ / ตำบล / หมู่บ้าน				ข้อมูลปริมาณน้ำฝน (รอบ ๒๔ ชม.)	เครือข่ายฯ ทธ. (ผู้รายงาน)
เหนือ	เชียงใหม่	ดอยสะเก็ด	ลวงเหนือ	ป่าสักงาม	เข้านี้ท้องฟ้าหลัง มีหมอกเล็กน้อย	นายมนเทียร บุญช้างเผือก
	น่าน	แม่จริม	หนองแดง	นาคา	เข้านี้มีหมอกหนา อากาศหนาว	นายอนนท์ สิทธิกา
	เชียงราย	เวียงป่าเป้า	สันสลี	แม่ปุ่นน้อย	เข้านี้มีหมอกหนา อากาศหนาว	นายพล สีนุญเรือง
ใต้	ระนอง	ละอุ่น	ละอุ่นเหนือ	บางสังไต้	เข้านี้ท้องฟ้าหลัง อากาศดี	นายชูศักดิ์ จรรย์ยา
	สตูล	มะม่วง	ปาล์มพัฒนา	ฝั่งปาล์ม๒	เข้านี้ท้องฟ้าโปร่ง อากาศเย็น	นายทศพร โคกเขา
	พัทลุง	ศรีนครินทร์	บ้านนา	ลำไนใต้	เข้านี้ท้องฟ้าโปร่ง อากาศเย็น	นายสัญญา มากวงศ์
	ตรัง	ปะเหลียน	ลิพัง	ลิพัง	เข้านี้ท้องฟ้าโปร่ง อากาศร้อน	นายสุธรรม ชัยศิริ
ตะวันออก	จันทบุรี	เขาคิชฌกูฏ	ตะเคียนทอง	ตะเคียนทอง	เข้านี้ท้องฟ้าโปร่ง อากาศแจ่มใส	นายหงษ์ ฉัตรเงิน
	ชลบุรี	บ่อทอง	พลวงทอง	เขาใหญ่	เข้านี้ท้องฟ้าโปร่ง อากาศเย็น	นายวสันต์ จิตรหาญ
	ปราจีนบุรี	นาดี	ทุ่งโพธิ์	ทุ่งแฝก	เข้านี้ท้องฟ้าโปร่ง อากาศร้อน	นายสำราญ สีดาหอม
	ฉะเชิงเทรา	สนามชัยเขต	ท่ากระดาน	หนองกระทิง	เข้านี้ท้องฟ้าโปร่ง อากาศเย็น	นายถวิล บัวตัน
กลาง	ราชบุรี	ปากท่อ	ยางหัก	ท่ายางหัก	เข้านี้ท้องฟ้าโปร่ง อากาศดี	นายเสรี คามุก
	นครนายก	บ้านนา	เขาเพิ่ม	เขาไม้ไผ่	เข้านี้ท้องฟ้าโปร่ง อากาศดี	นายสือชัย เวียงคำ
	สระบุรี	แก่งคอย	ชะอม	บึงไม้	เข้านี้ท้องฟ้าโปร่ง อากาศเย็น	นายมิตรชัย สายทอง
	ลพบุรี	สระโบสถ์	นิยมชัย	ดงน้อย	เข้านี้ท้องฟ้าโปร่ง อากาศเย็น	นายสมประสงค์ อ่อนมิตร
ตะวันออก เฉียง เหนือ	อุบลราชธานี	น้ำยืน	โตมประดิษฐ์	แซ่ด่อน	เข้านี้ท้องฟ้าโปร่ง อากาศเย็น	นายชู พรชู
	นครราชสีมา	ปากช่อง	พญาเย็น	ซำใต้	เข้านี้ท้องฟ้าโปร่ง อากาศเย็น	นางคำมี จักรพล
	เลย	ภูเรือ	ปลาบ่า	กลาง	เข้านี้ท้องฟ้าโปร่ง อากาศเย็น	นายเชิด สิงห์คำบ้อง
	ขอนแก่น	ภูผาม่าน	วังสวาบ	วังสวาบ	เข้านี้ท้องฟ้าค่อนข้างโปร่ง อากาศเย็น	นายดุสิต สิ้นบุญ
	ชัยภูมิ	คอนสาร	ห้วยยาง	มอตาเจ็ก	เข้านี้ท้องฟ้าโปร่ง อากาศเย็น	นายฉลวย ละลมชัย

ศูนย์ปฏิบัติการธรณีพิบัติภัย สำนักธรณีวิทยาสิ่งแวดล้อม
กรมทรัพยากรธรณี กระทรวงทรัพยากรธรรมชาติและสิ่งแวดล้อม
โทร ๐๒ ๖๒๑ ๙๗๐๓-๕ โทรสาร ๐๒ ๖๒๑ ๙๗๐๐
www.dmr.go.th