



กรมทรัพยากรธรณี

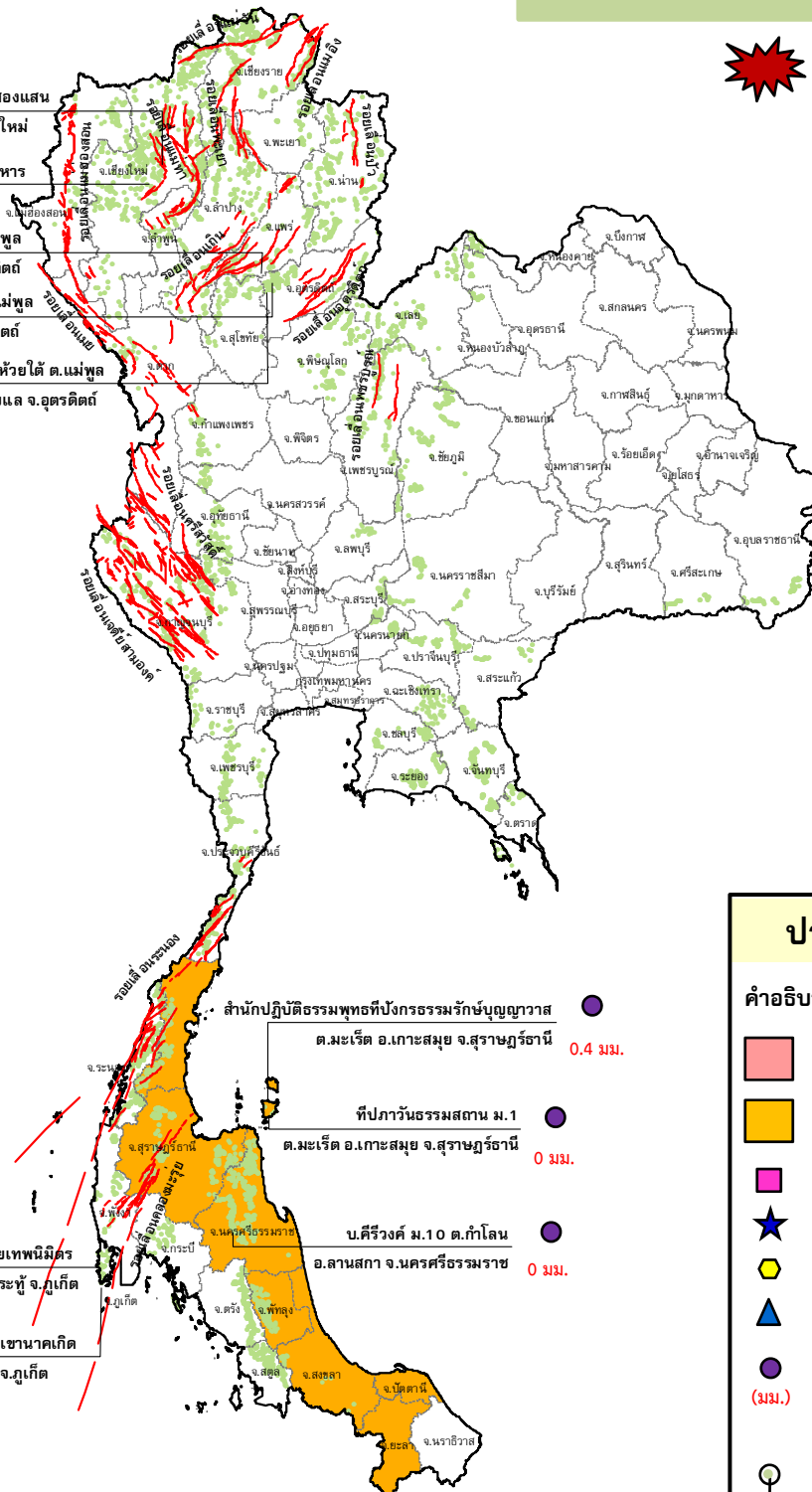
สรุปรายงานสถานการณ์ธรณีพิบัติภัยประจำวัน

วันพฤหัสบดีที่ 17 ธันวาคม 2558 เวลา 09.00 น.



ประกาศเฝ้าระวังดินถล่ม กรมทรัพยากรธรณี

- สถานีวิจัยคอกอูย สวนสองแสน
0 มม. ต.สุเทพ อ.เมือง จ.เชียงใหม่
- วัดพระธาตุคอกอูยสหประชาชารวรวิหาร
N/A ต.สุเทพ อ.เมือง จ.เชียงใหม่
- บ้านผามูบ ต.แม่พูน
N/A มม. อ.ลับแล จ.อุตรดิตถ์
- บ้านห้วยเรือ ต.แม่พูน
0 มม. อ.ลับแล จ.อุตรดิตถ์
- บ้านห้วยไต้ ต.แม่พูน
0 มม. อ.ลับแล จ.อุตรดิตถ์



- สำนักปฏิบัติการธรณีพิบัติภัย
ต.มะเวีต อ.เกาะสมุย จ.สุราษฎร์ธานี 0.4 มม.
- ที่ภาววัฒนธรรมสถาน ม.1
ต.มะเวีต อ.เกาะสมุย จ.สุราษฎร์ธานี 0 มม.
- บ.ศิริวงค์ ม.10 ต.ท่าโหล
อ.ลานสกา จ.นครศรีธรรมราช 0 มม.
- สำนักสงฆ์คอกอูยเทพนิมิตร
ต.ป่าตอง อ.กระบุรี จ.ภูเก็ต 0.4 มม.
- พุทธอุทยานยอดเขานาคเกิด
ต.กระรน อ.เมือง จ.ภูเก็ต 0 มม.

ประเภทของภัยที่เกิด

คำอธิบายสัญลักษณ์

- พื้นที่ประกาศเฝ้าระวังดินถล่ม
- พื้นที่คาดการณ์ปริมาณน้ำฝนที่อาจก่อให้เกิดดินถล่ม (7)
- ดินถล่ม/ดินไหล/หินร่วง/รอยแยก
- ★ จุดเหนือศูนย์เกิดแผ่นดินไหว
- สีนามิ
- ▲ หลุมยุบ/ดินทรุดตัว
- ปริมาณน้ำฝน 24 ชม. จากเครื่องวัดปริมาณน้ำฝนอัตโนมัติของกรมทรัพยากรธรณี 10 สถานี
- ปริมาณน้ำฝนในพื้นที่เสี่ยงภัยมากกว่า 100 มม. ขึ้นไป
- อาสาสมัครเครือข่ายวัดปริมาณน้ำฝนของกรมทรัพยากรธรณี
- ~ รอยเลื่อนมีพลัง



รายงานสถานการณ์ธรณีพิบัติภัยประจำวัน
วันพฤหัสบดีที่ ๑๗ ธันวาคม พ.ศ. ๒๕๕๘ เวลา ๐๙.๐๐ น.



๑. ประกาศกรมทรัพยากรธรณี

- ไม่มี

๒. ธรณีพิบัติภัยภายในประเทศ รอบ ๒๔ ชั่วโมง

๒.๑ ดินถล่มน้ำป่าไหลหลาก ดินไหล หินร่วง รอยแยก และหลุมยุบ

- ไม่มี

๒.๒ แผ่นดินไหว

- ไม่มี

๓. ธรณีพิบัติภัยทั่วโลก รอบ ๒๔ ชั่วโมง ที่มีผลกระทบรุนแรง (ดินถล่ม ภูเขาไฟระเบิด แผ่นดินไหว สึนามิ หลุมยุบและอื่นๆ)

- ไม่มี

๔. พื้นที่ติดตามและเฝ้าระวังสถานการณ์ธรณีพิบัติภัยดินถล่มและน้ำป่าไหลหลากของกรมทรัพยากรธรณี

- เนื่องจากในพื้นที่เสี่ยงภัยดินถล่ม มีปริมาณน้ำฝนไม่ถึงเกณฑ์การเฝ้าระวัง ประกอบกับบางพื้นที่ไม่มีฝนตก จึงไม่มีพื้นที่ติดตามสถานการณ์พิบัติภัยดินถล่ม และน้ำป่าไหลหลาก

๕. แนวทางการบริหาร

กรณีสถานการณ์ปกติ

- กรมทรัพยากรธรณี ร่วมกับหน่วยงานต่างๆ ที่เกี่ยวข้องดำเนินการติดตามสถานการณ์อย่างต่อเนื่องสม่ำเสมอ เพื่อให้พร้อมสำหรับการแลกเปลี่ยนและสนับสนุนข้อมูลด้านการบริหารจัดการพิบัติภัยของแต่ละหน่วยงาน และเป็นการช่วยบรรเทาและลดผลกระทบจากพิบัติภัยที่อาจเกิดขึ้นต่อชีวิตและทรัพย์สินของประชาชนอีกทางหนึ่ง
- หน่วยงานที่เกี่ยวข้องเตรียมความพร้อมเพื่อรับมือกับสถานการณ์ที่อาจเกิดขึ้นได้อย่างทัน่วงที
- แจกข้อมูล/ข่าวสาร/รายงาน อย่างสม่ำเสมอ

ข้อมูลสนับสนุนที่ใช้ในการวิเคราะห์ ติดตามและเฝ้าระวังธรณีพิบัติภัยดินถล่ม ศูนย์ปฏิบัติการธรณีพิบัติภัย มีดังนี้

• สภาพอากาศ (กรมอุตุนิยมวิทยา)

- บริเวณความกดอากาศสูงกำลังแรงจากประเทศจีนปกคลุมภาคตะวันออกเฉียงเหนือ ภาคกลาง และภาคตะวันออกของประเทศไทยแล้ว ต่อจากนั้นจะแผ่เข้าปกคลุมบริเวณภาคเหนือ ลักษณะเช่นนี้ทำให้บริเวณประเทศไทยตอนบนในช่วงวันที่ ๑๗-๑๙ ธ.ค. ๕๘ จะมีอากาศหนาวเย็นลงและลมแรง กับมีน้ำค้างแข็งบริเวณยอดดอยในภาคเหนือ โดยภาคตะวันออกเฉียงเหนืออุณหภูมิจะลดลง ๔-๗ องศาเซลเซียส ส่วนภาคอื่นๆ อุณหภูมิจะลดลง ๓-๕ องศาเซลเซียส ขอให้ประชาชนดูแลรักษาสุขภาพ เนื่องจากอากาศที่เปลี่ยนแปลงและหนาวเย็นลง ในช่วงวันที่ ๑๗-๒๐ ธ.ค. ๕๘ มรสุมตะวันออกเฉียงเหนือที่พัดปกคลุมภาคใต้และอ่าวไทยมีกำลังแรง ทำให้คลื่นลมบริเวณอ่าวไทยจะมีกำลังแรงขึ้น โดยอ่าวไทยตอนล่างตั้งแต่จังหวัดสุราษฎร์ธานีลงไปจะมีคลื่นสูง ๒-๔ เมตร ขอให้ประชาชนบริเวณชายฝั่งระวังอันตรายจากคลื่นลมพัดเข้าหาฝั่งและชาวเรือเดินเรือด้วยความระมัดระวัง และเรือเล็กควรงดออกจากฝั่งในช่วงเวลาดังกล่าว

อนึ่ง พายุโซนร้อน “เมอโลร์” (Melor) บริเวณทะเลจีนใต้ตอนกลางทางตะวันตกของประเทศฟิลิปปินส์ มีแนวโน้มจะอ่อนกำลังลงเป็นพายุดีเปรสชันต่อไป ขอให้ประชาชนที่จะเดินทางไปบริเวณดังกล่าวตรวจสอบลักษณะอากาศก่อนการเดินทางด้วย

- ปริมาณน้ำฝนสูงสุดวัดได้ที่สถานีอุตุนิยมวิทยาเกษตรห้วยโป่ง จังหวัดสุราษฎร์ธานี ๒.๘ มม. (ที่มา: กรมอุตุนิยมวิทยา)

• พื้นที่คาดการณ์ปริมาณน้ำฝนที่อาจก่อให้เกิดดินถล่มล่วงหน้า ๓ วัน จากแบบจำลองพื้นที่อ่อนไหวต่อดินถล่มแบบพลวัต (AP Model) สำหรับศูนย์ปฏิบัติการธรณีพิบัติภัย

- จังหวัดชุมพร สุราษฎร์ธานี นครศรีธรรมราช พัทลุง สงขลา ปัตตานี และยะลา / เฝ้าระวังในระยะ ๒-๓ วันนี้

หมายเหตุ AP Model เป็นการวิเคราะห์ข้อมูลเชิงสถิติของปริมาณน้ำฝนสะสมและเหตุการณ์ดินถล่มในอดีตนำมาสร้างเกณฑ์น้ำฝนสะสมวิกฤตสำหรับเฝ้าระวังและแจ้งเตือนภัยดินถล่ม ข้อมูลการคาดการณ์ปริมาณน้ำฝนล่วงหน้า ๗๒ ชั่วโมงโดยสถาบันสารสนเทศทรัพยากรน้ำและการเกษตร ได้นำมาวิเคราะห์ด้วยแบบจำลอง AP Model เพื่อคาดการณ์พื้นที่ที่จะติดตาม/เฝ้าระวังธรณีพิบัติภัยดินถล่มล่วงหน้า

• ปริมาณน้ำฝนจากเครื่องวัดอัตโนมัติ ในรอบ ๒๔ ชั่วโมง ที่วัดได้มากกว่า ๕๐ มม.

- ไม่มีปริมาณน้ำฝนถึงเกณฑ์การเฝ้าระวังเบื้องต้นของศูนย์ปฏิบัติการธรณีพิบัติภัย

• ข้อมูลจากเครื่องตรวจติดตามการเคลื่อนตัวของมวลดิน กรมทรัพยากรธรณีในรอบ ๒๔ ชั่วโมง (๑๖ ธ.ค. ๕๘ เวลา ๐๗.๐๐ น. - ๑๗ ธ.ค. ๕๘ เวลา ๐๗.๐๐ น.)

ลำดับ	สถานี	ปริมาณน้ำฝน (มม.)	ความชื้นสัมพัทธ์ (%)	แรงดันน้ำใต้ดิน (Piezometer kpa)	การเคลื่อนตัวของมวลดิน ในรอบ ๒๔ ชม. (Inclinometer)				การประเมินสถานการณ์
					จุดที่ ๑		จุดที่ ๒		
					ไม่เคลื่อนตัว	เคลื่อนตัว (มม.)	ไม่เคลื่อนตัว	เคลื่อนตัว (มม.)	
๑.	สำนักสงฆ์ดอยเทพนิมิต ต.ป่าตอง อ.กะทู้ จ.ภูเก็ต	๐	๖๓	๐	/	/	/	/	ปกติ
๒.	พุทธอุทยานยอดเขานาคเกิด ต.กะรน อ.เมือง จ.ภูเก็ต	๐	๖๓	๒.๒	/	/	/	/	ปกติ
๓.	บ.ศิริวงศ์ หมู่ที่ ๑๐ ต.กำโลน อ.ลานสกา จ.นครศรีธรรมราช	๐.๔	๖๕	๙.๔	/	/	/	/	ปกติ
๔.	สำนักปฏิบัติธรรมพุทธที่ปงธรรมรักษบุญฤฎฐามะเรต อ.เกาะสมุย จ.สุราษฎร์ธานี	๐.๔	๖๒	- ๗.๕	/	/	/	/	ปกติ
๕.	ที่ปกาวันธรรมสถาน หมู่ที่ ๑ ต.มะเรต อ.เกาะสมุย จ.สุราษฎร์ธานี	๐	๕๘	๖.๗	/	/	/	/	ปกติ
๖.	บ.ผามูบ หมู่ที่ ๗ ต.แม่พูล อ.ลับแล จ.อุตรดิตถ์	N/A	N/A	N/A	/	/	/	/	N/A
๗.	บ.ห้วยเรือ หมู่ที่ ๙ ต.แม่พูล อ.ลับแล จ.อุตรดิตถ์	๐	๕๗	- ๗.๕	/	/	/	/	ปกติ
๘.	บ.ห้วยไต้ หมู่ที่ ๘ ต.แม่พูล อ.ลับแล จ.อุตรดิตถ์	๐	๕๔	- ๕.๓	/	/	/	/	ปกติ
๙.	สถานีวิจัยดอยปู่ย สวนสองแสน ต.สุเทพ อ.เมือง จ.เชียงใหม่	๐	๕๖	- ๙.๔	/	/	/	/	ปกติ
๑๐.	วัดพระธาตุดอยสุเทพราชวรวิหาร ต.สุเทพ อ.เมือง จ.เชียงใหม่	N/A	N/A	N/A	/	/	/	/	N/A

หมายเหตุ

๑. เกณฑ์วัดปริมาณน้ำฝน

๐ - ๖๐ มม. ปกติ
 ๙๐- ๑๐๐ มม. แจ้งให้ทำการเฝ้าระวัง
 มากกว่า ๑๕๐ มม. ต้องอพยพประชาชน

๒. เกณฑ์วัดค่าแรงดันน้ำใต้ดิน(Piezometer)

๐ ถึง - ๒๙ ปกติ
 -๓๐ ถึง -๖๙ kPa แจ้งให้ทำการเฝ้าระวัง
 มากกว่า ถึง -๗๐ kPa ต้องอพยพประชาชน

๓. เกณฑ์วัดระยะการเคลื่อนตัวของมวลดิน (Inclinometer)

๐ - ๐.๔๙ มม. ปกติ
 ๐.๕ - ๔.๙ มม. แจ้งให้ทำการเฝ้าระวัง
 มากกว่า ๕ มม. ต้องอพยพประชาชน

• ปริมาณน้ำฝนที่วัดได้จากเครือข่ายเฝ้าระวังแจ้งเตือนธรณีพิบัติภัยในรอบ ๒๔ ชั่วโมง (๑๖ ธ.ค. ๕๘ เวลา ๐๗.๐๐ น. – ๑๗ ธ.ค. ๕๘ เวลา ๐๗.๐๐ น.)

ภาค	จังหวัด / อำเภอ / ตำบล / หมู่บ้าน				ข้อมูลปริมาณน้ำฝน (รอบ ๒๔ ชม.)	เครือข่ายฯ ทธ. (ผู้รายงาน)
เหนือ	ลำพูน	ลี้	ศรีวิชัย	บารมีศรีวิชัย	เข้านี้มีหมอกเล็กน้อย อากาศหนาว	นายอุทร มีศรี
	เชียงใหม่	อมก๋อย	ยางเปียง	ยางเปียง	เข้านี้มีหมอกหนา อากาศหนาว	นายฤทธิ จุ่มถา
	แพร่	เด่นชัย	ห้วยไร่	ห้วยไร่	เข้านี้ท้องฟ้ามีดครึ้ม อากาศร้อน	นายสมพร พงษ์สุวรรณ
	ลำปาง	เถิน	เวียงมอก	ปางอ้า	เข้านี้ท้องฟ้าหลัว อากาศเย็น	นายบานเย็น เครือพุก
ใต้	พัทลุง	ศรีบรรพต	เขาปู่	ทุ่งยุง	วัดปริมาณน้ำฝนได้ ๕ มม.	นายสมศักดิ์ สุขขุง
	ตรัง	เมือง	น้ำผุด	เขาหลัก	เข้านี้ท้องฟ้าหลัว อากาศเย็น	นายเอียด ชูเพชร
	สุราษฎร์ธานี	กาญจนดิษฐ์	ท่าอุแท	โน	เข้านี้ท้องฟ้าโปร่ง อากาศแจ่มใส	นายอุดร พัดลม
	นครศรีธรรมราช	ฉวาง	ละอาย	ปลายคลองเสลา	เข้านี้ท้องฟ้าโปร่ง อากาศแจ่มใส	นายประมวล วงศ์สวัสดิ์
ตะวันออก	สระแก้ว	เมือง	ท่าแยก	ป่าระกำ	เข้านี้ท้องฟ้าโปร่ง อากาศเย็น	นายจันทร์แก้ว บรรดิ
	ฉะเชิงเทรา	สนามชัยเขต	ท่ากระดาน	นาน้อย	เข้านี้ท้องฟ้าโปร่ง อากาศร้อน	นายอาคม แก้วชนะ
	ชลบุรี	บ่อทอง	หนองใหญ่	อ่างไ	เข้านี้ท้องฟ้าโปร่ง อากาศร้อน	นายคงคา ตฤณชาติ
	ระยอง	เขาชะเมา	น้ำเป็น	สามแยกน้ำเป็น	เข้านี้ท้องฟ้าโปร่ง อากาศเย็น	นายสำราญ อ่วมชม
กลาง	สุพรรณบุรี	ด่านช้าง	นิคมกระเสียว	พุทวาย	เข้านี้ท้องฟ้าโปร่ง อากาศแจ่มใส	นายสุนทร ศรีบุญเพ็ง
	ลพบุรี	ชัยบาดาล	บ้านใหม่สามัคคี	ชัยม่วง	เข้านี้ท้องฟ้าโปร่ง อากาศเย็น	นางทอง แป้นมณี
	สระบุรี	ม่วงเหล็ก	มิตรภาพ	อมรศรี	เข้านี้ท้องฟ้าโปร่ง อากาศเย็น	นายวิโรจน์ หมวกทอง
	อุทัยธานี	บ้านไร่	บ้านไร่	หัวนา	เข้านี้ท้องฟ้าโปร่ง อากาศเย็น	นายอุดมศักดิ์ ทองสุข
ตะวันออก เฉียง เหนือ	อุบลราชธานี	น้ำยืน	โดมประดิษฐ์	เข้ด่อน	เข้านี้มีหมอกหนา อากาศหนาว	นายชู พรชู
	เลย	ภูเรือ	ปลาบ่า	สองคอน	เข้านี้ท้องฟ้าโปร่ง อากาศเย็น	นายบุญหนัก ศรีบุรินทร์
	ขอนแก่น	ภูผาม่าน	วังสวาบ	วังสวาบ	เข้านี้ท้องฟ้ามีดครึ้ม มีฝนตกปรอยๆ	นายดุสิต สีพันบุญ
	ชัยภูมิ	หนองบัวแดง	นางแดด	วังตอตั้ง	เข้านี้ท้องฟ้าโปร่ง อากาศเย็น	นายวิรัช ถาชา

ศูนย์ปฏิบัติการธรณีพิบัติภัย สำนักธรณีวิทยาสิ่งแวดล้อม
กรมทรัพยากรธรณี กระทรวงทรัพยากรธรรมชาติและสิ่งแวดล้อม
โทร ๐๒ ๖๒๑ ๙๗๐๓-๕ โทรสาร ๐๒ ๖๒๑ ๙๗๐๐
www.dmr.go.th