



# กรมทรัพยากรธรณี

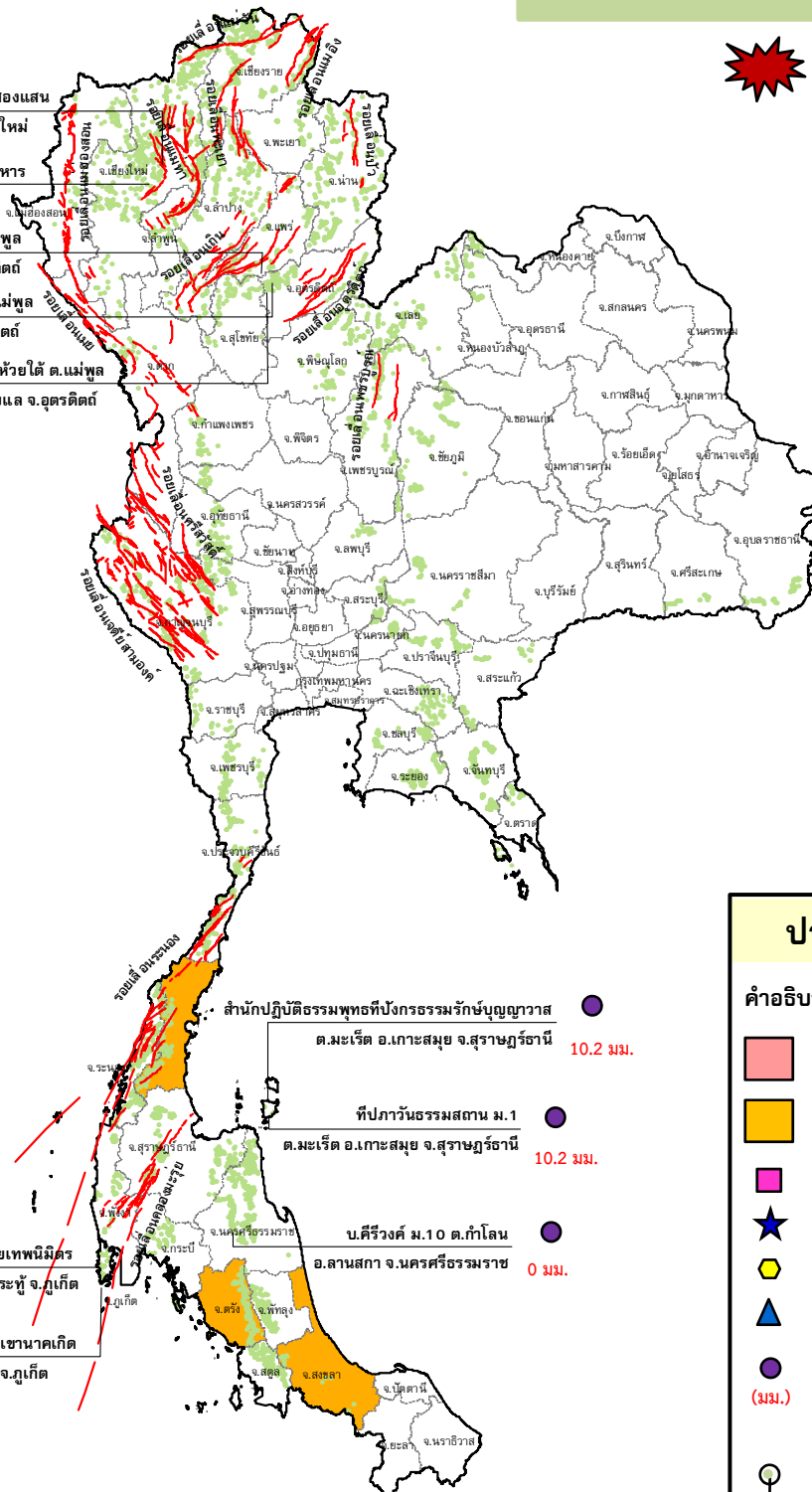
## สรุปรายงานสถานการณ์ธรณีพิบัติภัยประจำวัน

วันเสาร์ที่ 19 ธันวาคม 2558 เวลา 11.30 น.



ประกาศเฝ้าระวังดินถล่ม  
กรมทรัพยากรธรณี

- สถานีวิจัยคอกปุ๋ย สวนสองแสน  
0 มม. ต.สุเทพ อ.เมือง จ.เชียงใหม่
- วัดพระธาตุคอกปุ๋ยท้าวราชวรวิหาร  
N/A ต.สุเทพ อ.เมือง จ.เชียงใหม่
- บ้านผามูบ ต.แม่พูน  
N/A มม. อ.ลับแล จ.อุตรดิตถ์
- บ้านห้วยเรือ ต.แม่พูน  
0 มม. อ.ลับแล จ.อุตรดิตถ์
- บ้านห้วยไต้ ต.แม่พูน  
0 มม. อ.ลับแล จ.อุตรดิตถ์



- สำนักปฏิบัติธรรมพุทธที่บึงกรธรรมรักษ์บุญญาวาส  
ต.มะเวีต อ.เกาะสมุย จ.สุราษฎร์ธานี 10.2 มม.
- ที่ภาวธรรมสถาน ม.1  
ต.มะเวีต อ.เกาะสมุย จ.สุราษฎร์ธานี 10.2 มม.
- บ.คีรีวงศ์ ม.10 ต.กำโลน  
อ.ลานสกา จ.นครศรีธรรมราช 0 มม.
- สำนักสงฆ์คอกปุ๋ยเทพนิมิตร์  
ต.ป่าตอง อ.กระบุรี จ.ภูเก็ต 0.4 มม.
- พุทธอุทยานยอดเขานาคเกิด  
ต.กระรน อ.เมือง จ.ภูเก็ต 0.4 มม.

### ประเภทของภัยที่เกิด

คำอธิบายสัญลักษณ์

- พื้นที่ประกาศเฝ้าระวังดินถล่ม
- พื้นที่คาดการณ์ปริมาณน้ำฝนที่อาจก่อให้เกิดดินถล่ม (3)
- ดินถล่ม/ดินไหล/หินร่วง/รอยแยก
- จุดเหนือศูนย์เกิดแผ่นดินไหว
- สีนามิ
- หลุมยุบ/ดินทรุดตัว
- ปริมาณน้ำฝน 24 ชม. จากเครื่องวัดปริมาณน้ำฝนอัตโนมัติของกรมทรัพยากรธรณี 10 สถานี
- ปริมาณน้ำฝนในพื้นที่เสี่ยงภัยมากกว่า 100 มม. ขึ้นไป
- อาสาสมัครเครือข่ายวัดปริมาณน้ำฝนของกรมทรัพยากรธรณี
- รอยเลื่อนมีพลัง



รายงานสถานการณ์ธรณีพิบัติภัยประจำวัน  
วันเสาร์ที่ ๑๙ ธันวาคม พ.ศ. ๒๕๕๘ เวลา ๑๑.๓๐ น.



๑. ประกาศกรมทรัพยากรธรณี

- ไม่มี

๒. ธรณีพิบัติภัยภายในประเทศ รอบ ๒๔ ชั่วโมง

๒.๑ ดินถล่มน้ำป่าไหลหลาก ดินไหล หินร่วง รอยแยก และหลุมยุบ

- ไม่มี

๒.๒ แผ่นดินไหว

- ไม่มี

๓. ธรณีพิบัติภัยทั่วโลก รอบ ๒๔ ชั่วโมง ที่มีผลกระทบรุนแรง (ดินถล่ม ภูเขาไฟระเบิด แผ่นดินไหว สึนามิ หลุมยุบและอื่นๆ)

- ไม่มี

๔. พื้นที่ติดตามและเฝ้าระวังสถานการณ์ธรณีพิบัติภัยดินถล่มและน้ำป่าไหลหลากของกรมทรัพยากรธรณี

- เนื่องจากในพื้นที่เสี่ยงภัยดินถล่ม มีปริมาณน้ำฝนไม่ถึงเกณฑ์การเฝ้าระวัง ประกอบกับบางพื้นที่ไม่มีฝนตก จึงไม่มีพื้นที่ติดตามสถานการณ์พิบัติภัยดินถล่ม และน้ำป่าไหลหลาก

๕. แนวทางการบริหาร

กรณีสถานการณ์ปกติ

- กรมทรัพยากรธรณี ร่วมกับหน่วยงานต่างๆ ที่เกี่ยวข้องดำเนินการติดตามสถานการณ์อย่างต่อเนื่องสม่ำเสมอ เพื่อให้พร้อมสำหรับการแลกเปลี่ยนและสนับสนุนข้อมูลด้านการบริหารจัดการพิบัติภัยของแต่ละหน่วยงาน และเป็นการช่วยบรรเทาและลดผลกระทบจากพิบัติภัยที่อาจเกิดขึ้นต่อชีวิตและทรัพย์สินของประชาชนอีกทางหนึ่ง
- หน่วยงานที่เกี่ยวข้องเตรียมความพร้อมเพื่อรับมือกับสถานการณ์ที่อาจเกิดขึ้นได้อย่างทัน่วงที
- แจกข้อมูล/ข่าวสาร/รายงาน อย่างสม่ำเสมอ

**ข้อมูลสนับสนุนที่ใช้ในการวิเคราะห์ ติดตามและเฝ้าระวังธรณีพิบัติภัยดินถล่ม ศูนย์ปฏิบัติการธรณีพิบัติภัย มีดังนี้**

**• สภาพอากาศ (กรมอุตุนิยมวิทยา)**

- บริเวณความกดอากาศสูงกำลังแรงยังคงแผ่ปกคลุมประเทศไทยตอนบน ลักษณะเช่นนี้ทำให้บริเวณดังกล่าวมีอากาศหนาวเย็นโดยทั่วไป กับมีลมแรง สำหรับภาคเหนือ อุณหภูมิจะลดลง ๒-๔ องศาเซลเซียส และบริเวณเทือกเขาสูงจะมีน้ำค้างแข็งบางพื้นที่ ขอให้ประชาชนดูแลรักษาสุขภาพ เนื่องจากอากาศที่เปลี่ยนแปลงและหนาวเย็นลง ส่วนมรสุมตะวันออกเฉียงเหนือกำลังแรงพัดปกคลุมภาคใต้และอ่าวไทย ทำให้คลื่นลมบริเวณอ่าวไทยมีกำลังแรง โดยมีคลื่นสูง ๒-๔ เมตร ขอให้ประชาชนบริเวณชายฝั่งภาคใต้ฝั่งอ่าวไทยระวังอันตรายจากคลื่นลมที่พัดเข้าหาฝั่ง

อนึ่ง หย่อมความกดอากาศต่ำกำลังแรงบริเวณทะเลจีนใต้ตอนล่างมีแนวโน้มจะเคลื่อนเข้าปกคลุมบริเวณอ่าวไทยในช่วงวันที่ ๒๐-๒๑ ธ.ค. ๕๘ ขอให้ประชาชนติดตามข่าวพยากรณ์อากาศจากกรมอุตุนิยมวิทยาอย่างใกล้ชิด

- ปริมาณน้ำฝนสูงสุดวัดได้ที่อำเภอเมือง จังหวัดนราธิวาส ๔๗.๖ มม. (ที่มา: กรมอุตุนิยมวิทยา)

**• พื้นที่คาดการณ์ปริมาณน้ำฝนที่อาจก่อให้เกิดดินถล่มล่วงหน้า ๓ วัน จากแบบจำลองพื้นที่อ่อนไหวต่อดินถล่มแบบพลวัต (AP Model) สำหรับศูนย์ปฏิบัติการธรณีพิบัติภัย**

- จังหวัดชุมพร ตรัง และสงขลา/เฝ้าระวังในระยะ ๒-๓ วัน

**หมายเหตุ AP Model** เป็นการวิเคราะห์ข้อมูลเชิงสถิติของปริมาณน้ำฝนสะสมและเหตุการณ์ดินถล่มในอดีตนำมาสร้างเกณฑ์น้ำฝนสะสมวิกฤตสำหรับเฝ้าระวังและแจ้งเตือนภัยดินถล่ม ข้อมูลการคาดการณ์ปริมาณน้ำฝนล่วงหน้า ๗๒ ชั่วโมงโดยสถาบันสารสนเทศทรัพยากรน้ำและการเกษตร ได้นำมาวิเคราะห์ด้วยแบบจำลอง AP Model เพื่อคาดการณ์พื้นที่ที่จะติดตาม/เฝ้าระวังธรณีพิบัติภัยดินถล่มล่วงหน้า

**• ปริมาณน้ำฝนจากเครื่องวัดอัตโนมัติ ในรอบ ๒๔ ชั่วโมง ที่วัดได้มากกว่า ๕๐ มม.**

- ไม่มีปริมาณน้ำฝนถึงเกณฑ์การเฝ้าระวังเบื้องต้นของศูนย์ปฏิบัติการธรณีพิบัติภัย

**• ข้อมูลจากเครื่องตรวจติดตามการเคลื่อนตัวของมวลดิน กรมทรัพยากรธรณีในรอบ ๒๔ ชั่วโมง ( ๑๘ ธ.ค. ๕๘ เวลา ๐๗.๐๐ น. - ๑๙ ธ.ค. ๕๘ เวลา ๐๗.๐๐ น.)**

ลำดับ	สถานี	ปริมาณน้ำฝน (มม.)	ความชื้นสัมพัทธ์ (%)	แรงดันน้ำใต้ดิน (Piezometer,kpa)	การเคลื่อนตัวของมวลดิน ในรอบ ๒๔ ชม. (Inclinometer)				การประเมินสถานการณ์
					จุดที่ ๑		จุดที่ ๒		
					ไม่เคลื่อนตัว	เคลื่อนตัว (มม.)	ไม่เคลื่อนตัว	เคลื่อนตัว (มม.)	
๑.	สำนักสงฆ์ดอยเทพนิมิต ต.ป่าตอง อ.กะทู้ จ.ภูเก็ต	๐.๔	๖๒	๐	/		/		ปกติ
๒.	พุทธอุทยานยอดเขานาคเกิด ต.กะรน อ.เมือง จ.ภูเก็ต	๐.๔	๖๒	๒.๔	/		/		ปกติ
๓.	บ.คีรีวงศ์ หมู่ที่ ๑๐ ต.กำโลน อ.ลานสกา จ.นครศรีธรรมราช	๐	๖๖	๙.๖	/		/		ปกติ
๔.	สำนักปฏิบัติธรรมพุทธที่ปงธรรมรักษ์บุญญามาสตมระต อ.เกาะสมุย จ.สุราษฎร์ธานี	๑๐.๒	๖๐	- ๗.๔	/		/		ปกติ
๕.	ที่ปกาวันธรรมสถาน หมู่ที่ ๑ ต.มะเร็ต อ.เกาะสมุย จ.สุราษฎร์ธานี	๑๐.๒	๕๗	๖.๘	/		/		ปกติ
๖.	บ.ผามูป หมู่ที่ ๗ ต.แม่พูล อ.ลับแล จ.อุตรดิตถ์	N/A	N/A	N/A	/		/		N/A
๗.	บ.ห้วยเรือ หมู่ที่ ๙ ต.แม่พูล อ.ลับแล จ.อุตรดิตถ์	๐	๕๗	- ๗.๒	/		/		ปกติ
๘.	บ.ห้วยใต้ หมู่ที่ ๘ ต.แม่พูล อ.ลับแล จ.อุตรดิตถ์	๐	๕๒	- ๔.๙	/		/		ปกติ
๙.	สถานีวิจัยดอยปู่ย สวนสองแสน ต.สุเทพ อ.เมือง จ.เชียงใหม่	๐	๕๕	- ๘.๙	/		/		ปกติ
๑๐.	วัดพระธาตุดอยสุเทพราชวรวิหาร ต.สุเทพ อ.เมือง จ.เชียงใหม่	N/A	N/A	N/A	/		/		N/A

**หมายเหตุ**

**๑. เกณฑ์วัดปริมาณน้ำฝน**

๐ - ๖๐ มม. ปกติ  
 ๙๐ - ๑๐๐ มม. แจ้งให้ทำการเฝ้าระวัง  
 มากกว่า ๑๕๐ มม. ต้องอพยพประชาชน

**๒. เกณฑ์วัดค่าแรงดันน้ำใต้ดิน(Piezometer)**

๐ ถึง - ๒๙๙ ปกติ  
 -๓๐๐ ถึง -๖๙๙ kPa แจ้งให้ทำการเฝ้าระวัง  
 มากกว่า ถึง -๗๐๐ kPa ต้องอพยพประชาชน

**๓. เกณฑ์วัดระยะการเคลื่อนตัวของมวลดิน (Inclinometer)**

๐ - ๐.๔๙ มม. ปกติ  
 ๐.๕ - ๔.๙ มม. แจ้งให้ทำการเฝ้าระวัง  
 มากกว่า ๕ มม. ต้องอพยพประชาชน

• ปริมาณน้ำฝนที่วัดได้จากเครือข่ายเฝ้าระวังแจ้งเตือนธรณีพิบัติภัยในรอบ ๒๔ ชั่วโมง (๑๘ ธ.ค. ๕๘ เวลา ๐๗.๐๐ น. – ๑๙ ธ.ค. ๕๘ เวลา ๐๗.๐๐ น.)

ภาค	จังหวัด / อำเภอ / ตำบล / หมู่บ้าน				ข้อมูลปริมาณน้ำฝน (รอบ ๒๔ ชม.)	เครือข่ายฯ ทร. (ผู้รายงาน)
เหนือ	พะเยา	เชียงคำ	ร่มเย็น	สบสา	เข้าน้ำท้องฟ้าครึ้ม อากาศหนาว	นายสุวรรณ นิลคง
	แพร่	สอง	สะเอียบ	แม่เต็น	เข้าน้ำท้องฟ้าหลัว อากาศหนาว	นายสายันต์ ชันทะบุตร
	แม่ฮ่องสอน	เมือง	ห้วยผา	นาปลาจาด	เข้าน้ำท้องฟ้าอากาศหนาว ลมแรง	นายชาติร์ คำจั่ง
	น่าน	เมือง	สะเนียบ	ห้วยระพี	เข้าน้ำมีหมอกหนา อากาศหนาว	นายอดิศวงค์ สิริพลภักดิ์
ใต้	นครศรีธรรมราช	สิชล	เทพราช	น้ำฉา	เข้าน้ำท้องฟ้าครึ้ม มีฝนตกปรอยๆ	นางรัชณี พรหมคีรี
	สุราษฎร์ธานี	กาญจนดิษฐ์	ท่าอุแท	คลองนา	เข้าน้ำท้องฟ้าครึ้ม มีฝนตกปรอยๆ	นายศุโข อ่อนนวล
	สงขลา	รัตภูมิ	เขาพระ	คลองแก้ว	เข้าน้ำท้องฟ้าครึ้ม ไม่มีฝนตก	นายทาบ หลีมาต
	พัทลุง	ศรีบรรพต	เขาปู่	ทุ่งยูง	เข้าน้ำท้องฟ้าครึ้ม ไม่มีฝนตก	นายสมศักดิ์ สุขยูง
ตะวันออก	สระแก้ว	ตาพระยา	ทัพรา	โคกกรวด	เข้าน้ำท้องฟ้าโปร่ง อากาศหนาว	นายสาคร เชิดชัยภูมิ
	ปราจีนบุรี	นาดี	แก่งดินสอ	คลองมะไฟ	เข้าน้ำท้องฟ้าโปร่ง อากาศหนาว	นายมานิช จันทร์แสง
	ฉะเชิงเทรา	สนามชัยเขต	ท่ากระดาน	ขาป่างาม	เข้าน้ำมีแดดอ่อนๆ อากาศหนาว	นายขจร เกตุสุนทร
	ชลบุรี	บ่อทอง	พลวงทอง	คลองตาเพชร	เข้าน้ำท้องฟ้าโปร่ง อากาศเย็น	นายสมพงษ์ บีรวงศ์
กลาง	ลพบุรี	ลำสนธิ	กุดตาเพชร	วังเชื่อม	เข้าน้ำท้องฟ้าโปร่ง มีลมแรง	นายมนัส กลิ่นนวน
	ราชบุรี	สวนผึ้ง	สวนผึ้ง	ตะโกกลาง	เข้าน้ำท้องฟ้าโปร่ง อากาศร้อน	นายบุญเลิศ บั่นทองคำ
	สระบุรี	มวกเหล็ก	มวกเหล็ก	หินลับ	เข้าน้ำท้องฟ้าโปร่ง อากาศเย็น	นางอมร กลิ่นแก้ว
	สุพรรณบุรี	ด่านช้าง	องค์พระ	ดงเสลา	เข้าน้ำท้องฟ้าโปร่ง อากาศเย็น	นายฉลวย สระทองแขว
ตะวันออก เฉียงเหนือ	หนองบัวลำภู	สุวรรณคูหา	บ้านโคก	นาโหมง	เข้าน้ำท้องฟ้าโปร่ง อากาศเย็น	นายภูชล มณีโชติ
	อุดรธานี	น้ำโสม	น้ำโสม	ราชดำริ	เข้าน้ำท้องฟ้าโปร่ง อากาศเย็น	นายหนูวร เชื้อนาหว้า
	อุบลราชธานี	น้ำยืน	โดมประดิษฐ์	เข้ด่อน	เข้าน้ำท้องฟ้าโปร่ง อากาศเย็น	นายชู พรชู
	ศรีสะเกษ	ขุนหาญ	บักดอง	ลำโรงเก่า	เข้าน้ำท้องฟ้าโปร่ง อากาศเย็น	นายบุญเยี่ยม ศรีวงศ์

ศูนย์ปฏิบัติการธรณีพิบัติภัย สำนักธรณีวิทยาสิ่งแวดล้อม  
กรมทรัพยากรธรณี กระทรวงทรัพยากรธรรมชาติและสิ่งแวดล้อม  
โทร ๐๒ ๖๒๑ ๙๗๐๓-๕ โทรสาร ๐๒ ๖๒๑ ๙๗๐๐  
[www.dmr.go.th](http://www.dmr.go.th)