



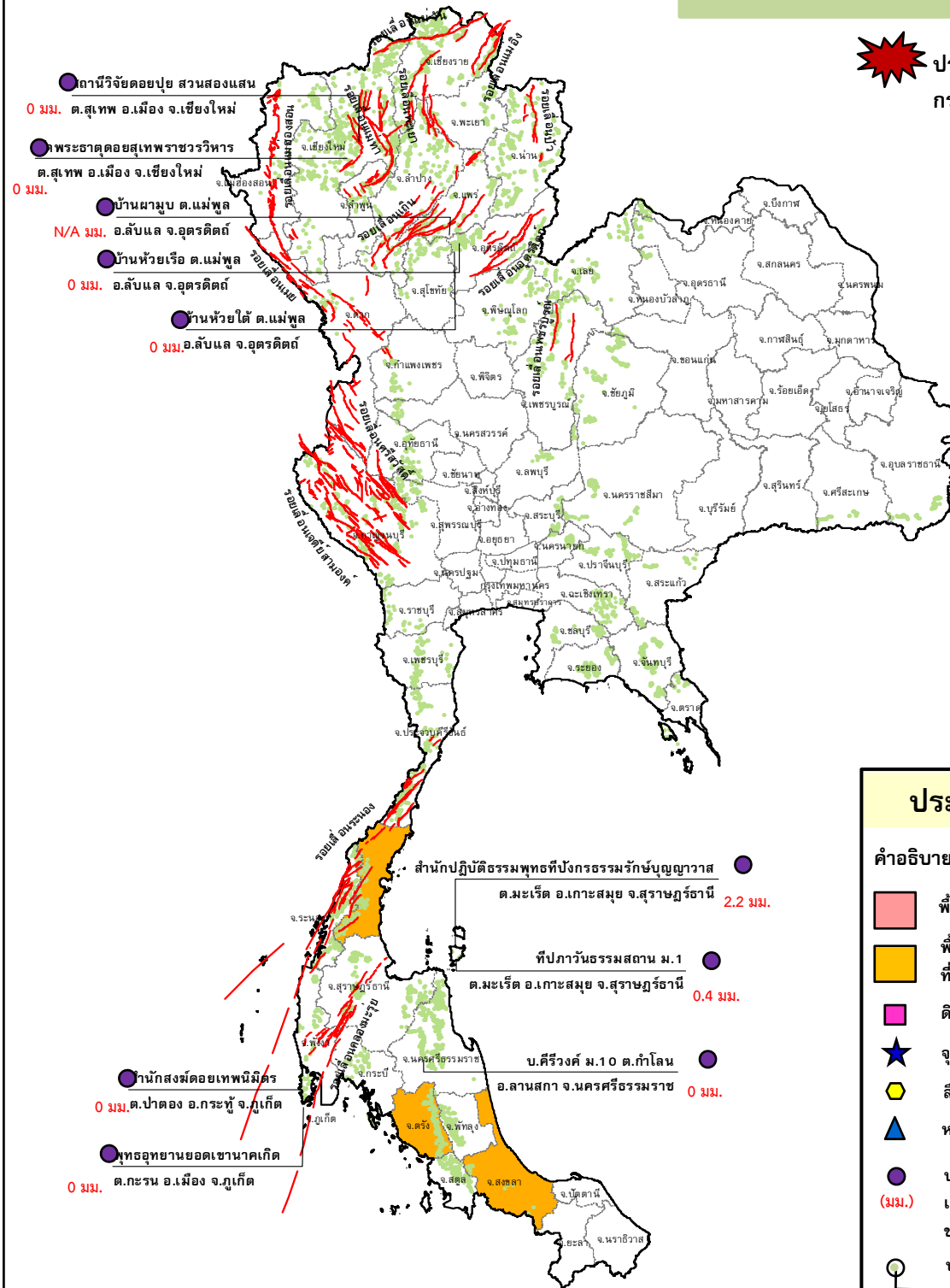
กรมทรัพยากรธรณี

สรุปรายงานสถานการณ์ธรณีพิบัติภัยประจำวัน

วันอาทิตย์ที่ 20 ธันวาคม 2558 เวลา 12.00 น.



ประกาศเฝ้าระวังดินถล่ม
กรมทรัพยากรธรณี



ประเภทของภัยที่เกิด

คำอธิบายสัญลักษณ์

- พื้นที่ประกาศเฝ้าระวังดินถล่ม
- พื้นที่คาดการณ์ปริมาณน้ำฝนที่อาจก่อให้เกิดดินถล่ม (3)
- ดินถล่ม/ดินไหล/หินร่วง/รอยแยก
- จุดเหนือศูนย์เกิดแผ่นดินไหว
- สันามิ
- หลุมยุบ/ดินทรุดตัว
- ปริมาณน้ำฝน 24 ชม. จากเครื่องวัดปริมาณน้ำฝนอัตโนมัติของกรมทรัพยากรธรณี 10 สถานี
- ปริมาณน้ำฝนในพื้นที่เสี่ยงภัยมากกว่า 100 มม. ขึ้นไป
- อาสาสมัครเครือข่ายวัดปริมาณน้ำฝนของกรมทรัพยากรธรณี
- รอยเลื่อนมีพลัง



รายงานสถานการณ์ธรณีพิบัติภัยประจำวัน
วันอาทิตย์ที่ ๒๐ ธันวาคม พ.ศ. ๒๕๕๘ เวลา ๑๒.๐๐ น.



๑. ประกาศกรมทรัพยากรธรณี

- ไม่มี

๒. ธรณีพิบัติภัยภายในประเทศ รอบ ๒๔ ชั่วโมง

๒.๑ ดินถล่มน้ำป่าไหลหลาก ดินไหล หินร่วง รอยแยก และหลุมยุบ

- ไม่มี

๒.๒ แผ่นดินไหว

- ไม่มี

๓. ธรณีพิบัติภัยทั่วโลก รอบ ๒๔ ชั่วโมง ที่มีผลกระทบรุนแรง (ดินถล่ม ภูเขาไฟระเบิด แผ่นดินไหว สึนามิ หลุมยุบและอื่นๆ)

- ไม่มี

๔. พื้นที่ติดตามและเฝ้าระวังสถานการณ์ธรณีพิบัติภัยดินถล่มและน้ำป่าไหลหลากของกรมทรัพยากรธรณี

- เนื่องจากในพื้นที่เสี่ยงภัยดินถล่ม มีปริมาณน้ำฝนไม่ถึงเกณฑ์การเฝ้าระวัง ประกอบกับบางพื้นที่ไม่มีฝนตก จึงไม่มีพื้นที่ติดตามสถานการณ์พิบัติภัยดินถล่ม และน้ำป่าไหลหลาก

๕. แนวทางการบริหาร

กรณีสถานการณ์ปกติ

- กรมทรัพยากรธรณี ร่วมกับหน่วยงานต่างๆ ที่เกี่ยวข้องดำเนินการติดตามสถานการณ์อย่างต่อเนื่องสม่ำเสมอ เพื่อให้พร้อมสำหรับการแลกเปลี่ยนและสนับสนุนข้อมูลด้านการบริหารจัดการพิบัติภัยของแต่ละหน่วยงาน และเป็นการช่วยบรรเทาและลดผลกระทบจากพิบัติภัยที่อาจเกิดขึ้นต่อชีวิตและทรัพย์สินของประชาชนอีกทางหนึ่ง
- หน่วยงานที่เกี่ยวข้องเตรียมความพร้อมเพื่อรับมือกับสถานการณ์ที่อาจเกิดขึ้นได้อย่างทัน่วงที
- แจ่งข้อมูล/ข่าวสาร/รายงาน อย่างสม่ำเสมอ

ข้อมูลสนับสนุนที่ใช้ในการวิเคราะห์ ติดตามและเฝ้าระวังธรณีพิบัติภัยดินถล่ม ศูนย์ปฏิบัติการธรณีพิบัติภัย มีดังนี้

• สภาพอากาศ (กรมอุตุนิยมวิทยา)

- บริเวณความกดอากาศสูงกำลังแรงยังคงปกคลุมประเทศไทยตอนบน ลักษณะเช่นนี้ทำให้บริเวณดังกล่าวมีอากาศหนาวเย็น โดยทั่วไปกับมีลมแรง โดยบริเวณเทือกเขาสูงในภาคเหนือจะมีน้ำค้างแข็งเกิดขึ้นบางพื้นที่ ขอให้ประชาชนดูแลรักษาสุขภาพ เนื่องจากอากาศที่เปลี่ยนแปลงและหนาวเย็นลง สำหรับมรสุมตะวันออกเฉียงเหนือกำลังแรงที่พัดปกคลุมภาคใต้และอ่าวไทย ทำให้คลื่นลมบริเวณอ่าวไทยมีกำลังแรง โดยมีคลื่นสูง ๒-๓ เมตร ขอให้ประชาชนบริเวณภาคใต้ฝั่งอ่าวไทย ระวังอันตรายจากคลื่นลมแรงที่พัดเข้าหาฝั่ง ในวันที่ ๒๑ ธ.ค. ๕๘ บริเวณความกดอากาศสูงกำลังแรงที่ปกคลุมประเทศไทยตอนบนเริ่มมีกำลังอ่อนลง ทำให้บริเวณประเทศไทยตอนบนจะมีอุณหภูมิสูงขึ้น แต่บริเวณภาคเหนือ ภาคตะวันออกเฉียงเหนือ และภาคกลางตอนบน จะยังคงมีอากาศเย็นในตอนเช้า

อนึ่ง หย่อมความกดอากาศต่ำกำลังแรงบริเวณทะเลจีนใต้มีแนวโน้มเคลื่อนตัวมาปกคลุมบริเวณอ่าวไทยตอนล่างในวันพรุ่งนี้ (๒๑ ธ.ค.๕๘) หลังจากนั้นจะเคลื่อนเข้าปกคลุมภาคใต้ ในช่วงวันที่ ๒๒-๒๓ ธ.ค. ๕๘ ส่งผลให้บริเวณภาคใต้ตั้งแต่จังหวัดชุมพรลงไปจะมีฝนเพิ่มมากขึ้น และมีฝนตกหนักบางแห่ง ขอให้ประชาชนติดตามข่าวพยากรณ์อากาศจากกรมอุตุนิยมวิทยาอย่างใกล้ชิดในระยะนี้

- ปริมาณน้ำฝนสูงสุดวัดได้ที่สถานีอุตุนิยมวิทยาเกษตร จังหวัดพัทลุง ๒.๔ มม. (ที่มา: กรมอุตุนิยมวิทยา)

• พื้นที่คาดการณ์ปริมาณน้ำฝนที่อาจก่อให้เกิดดินถล่มล่วงหน้า ๓ วัน จากแบบจำลองพื้นที่อ่อนไหวต่อดินถล่มแบบพลวัต (AP Model) สำหรับศูนย์ปฏิบัติการธรณีพิบัติภัย

- จังหวัดชุมพร ตรัง และสงขลา/เฝ้าระวังในระยะ ๒-๓ วัน

หมายเหตุ AP Model เป็นการวิเคราะห์ข้อมูลเชิงสถิติของปริมาณน้ำฝนสะสมและเหตุการณ์ดินถล่มในอดีตนำมาสร้างเกณฑ์น้ำฝนสะสมวิกฤตสำหรับเฝ้าระวังและแจ้งเตือนภัยดินถล่ม ข้อมูลการคาดการณ์ปริมาณน้ำฝนล่วงหน้า ๗๒ ชั่วโมงโดยสถาบันสารสนเทศทรัพยากรน้ำและการเกษตร ได้นำมาวิเคราะห์ด้วยแบบจำลอง AP Model เพื่อคาดการณ์พื้นที่ที่จะติดตาม/เฝ้าระวังธรณีพิบัติภัยดินถล่มล่วงหน้า

• ปริมาณน้ำฝนจากเครื่องวัดอัตโนมัติ ในรอบ ๒๔ ชั่วโมง ที่วัดได้มากกว่า ๕๐ มม.

- ไม่มีปริมาณน้ำฝนถึงเกณฑ์การเฝ้าระวังเบื้องต้นของศูนย์ปฏิบัติการธรณีพิบัติภัย

• ข้อมูลจากเครื่องตรวจติดตามการเคลื่อนตัวของมวลดิน กรมทรัพยากรธรณีในรอบ ๒๔ ชั่วโมง (๑๙ ธ.ค. ๕๘ เวลา ๐๗.๐๐ น. - ๒๐ ธ.ค. ๕๘ เวลา ๐๗.๐๐ น.)

ลำดับ	สถานี	ปริมาณน้ำฝน (มม.)	ความชื้นสัมพัทธ์ (%)	แรงดันน้ำใต้ดิน (Piezometerkpa)	การเคลื่อนตัวของมวลดิน ในรอบ ๒๔ ชม. (Inclinometer)				การประเมินสถานการณ์
					ชุดที่ ๑		ชุดที่ ๒		
					ไม่เคลื่อนตัว	เคลื่อนตัว (มม.)	ไม่เคลื่อนตัว	เคลื่อนตัว (มม.)	
๑.	สำนักสงฆ์ดอยเทพนิมิต ต.ป่าตอง อ.กะทู้ จ.ภูเก็ต	๐	๖๒	๐	/	/	/	/	ปกติ
๒.	พุทธอุทยานยอดเขานาคเกิด ต.กะรน อ.เมือง จ.ภูเก็ต	๐	๖๓	๒.๕	/	/	/	/	ปกติ
๓.	บ.ศิริวงศ์ หมู่ที่ ๑๐ ต.กำโลน อ.ลานสกา จ.นครศรีธรรมราช	๐	๖๗	๙.๘	/	/	/	/	ปกติ
๔.	สำนักปฏิบัติธรรมพุทธที่ปารมมรภัทก์บุญญาภวสธมระเร็ด อ.เกาะสมุย จ.สุราษฎร์ธานี	๒.๒	๖๒	- ๗.๓	/	/	/	/	ปกติ
๕.	ที่ปกาวันธรรมสถาน หมู่ที่ ๑ ต.มะเร็ต อ.เกาะสมุย จ.สุราษฎร์ธานี	๐.๔	๕๘	๖.๘	/	/	/	/	ปกติ
๖.	บ.ผามูบ หมู่ที่ ๗ ต.แม่พูล อ.ลับแล จ.อุตรดิตถ์	N/A	N/A	N/A	/	/	/	/	N/A
๗.	บ.ห้วยเรือ หมู่ที่ ๙ ต.แม่พูล อ.ลับแล จ.อุตรดิตถ์	๐	๕๘	- ๗.๑	/	/	/	/	ปกติ
๘.	บ.ห้วยไต้ หมู่ที่ ๘ ต.แม่พูล อ.ลับแล จ.อุตรดิตถ์	๐	๕๓	- ๔.๘	/	/	/	/	ปกติ
๙.	สถานีวิจัยดอยปู่ย สวนสองแสน ต.สุเทพ อ.เมือง จ.เชียงใหม่	๐	๕๗	- ๘.๙	/	/	/	/	ปกติ
๑๐.	วัดพระธาตุดอยสุเทพราชวรวิหาร ต.สุเทพ อ.เมือง จ.เชียงใหม่	๐	๖๐	- ๔.๗	/	/	/	/	N/A

หมายเหตุ

๑. เกณฑ์วัดปริมาณน้ำฝน

๐ - ๖๐ มม. ปกติ
 ๙๐ - ๑๐๐ มม. แจ้งให้ทำการเฝ้าระวัง
 มากกว่า ๑๕๐ มม. ต้องอพยพประชาชน

๒. เกณฑ์วัดค่าแรงดันน้ำใต้ดิน(Piezometer)

๐ ถึง - ๒๙ ปกติ
 -๓๐ ถึง -๖๙ kPa แจ้งให้ทำการเฝ้าระวัง
 มากกว่า ถึง -๗๐ kPa ต้องอพยพประชาชน

๓. เกณฑ์วัดระยะการเคลื่อนตัวของมวลดิน (Inclinometer)

๐ - ๐.๔๙ มม. ปกติ
 ๐.๕ - ๔.๙ มม. แจ้งให้ทำการเฝ้าระวัง
 มากกว่า ๕ มม. ต้องอพยพประชาชน

• ปริมาณน้ำฝนที่วัดได้จากเครือข่ายเฝ้าระวังแจ้งเตือนธรณีพิบัติภัยในรอบ ๒๔ ชั่วโมง (๑๙ ธ.ค. ๕๘ เวลา ๐๗.๐๐ น. – ๒๐ ธ.ค. ๕๘ เวลา ๐๗.๐๐ น.)

ภาค	จังหวัด / อำเภอ / ตำบล / หมู่บ้าน				ข้อมูลปริมาณน้ำฝน (รอบ ๒๔ ชม.)	เครือข่ายฯ ทธ. (ผู้รายงาน)
เหนือ	ลำพูน	แม่ทา	ทาชุมเงิน	สบเมย	เข้านี้ท้องฟ้าโปร่ง อากาศหนาว	นางจิตรา จันทร์ทิพย์
	ลำปาง	เมือง	บ้านแลง	แตะ	เข้านี้ท้องฟ้าโปร่ง อากาศเย็น	นายสมศักดิ์ ยะนาวงค์
	พิษณุโลก	ชาติตระการ	ชาติตระการ	ปากกรอง	เข้านี้ท้องฟ้าครึ้ม อากาศดี	นายพัทธ์ หล่ออินทร์
	เพชรบูรณ์	เมือง	บ้านโตก	โตก	เข้านี้ท้องฟ้าโปร่ง อากาศหนาว	นายลำพันธ์ พนมท่อน
ใต้	นครศรีธรรมราช	สิชล	เขาน้อย	สำนักเนียน	เข้านี้ท้องฟ้าโปร่ง ไม่มีฝน	นายประสาท ใจห้าว
	สงขลา	สะบ้าย้อย	เขาแดง	ทุ่งไพล	เข้านี้ท้องฟ้าครึ้ม ไม่มีฝน	นายลินิตร์ ณ เขาแดง
	สตูล	ทุ่งหว้า	ป่าแก่บ่อหิน	ทุ่งดินลู่ม	เข้านี้ท้องฟ้าโปร่ง ไม่มีฝน	นายเชียร ชำนาญคง
	สุราษฎร์ธานี	กาญจนดิษฐ์	ท่าอุแท	เขาหมอน	เข้านี้ท้องฟ้าโปร่ง ไม่มีฝน	นายมณฑิเร เกิดช่วย
ตะวันออก	ตราด	เขาสมิง	สะตอ	ทุ่งกระบอก	เข้านี้ท้องฟ้าโปร่ง อากาศร้อน	นายตรวจ สนั่นถึง
	จันทบุรี	เขาคิชฌกูฏ	ตะเคียนทอง	ตะเคียนทอง	เข้านี้ท้องฟ้าโปร่ง อากาศร้อน	นายเอนก ฉัตรเงิน
	ชลบุรี	ศรีราชา	หนองขาม	โค้งดารา	เข้านี้ท้องฟ้าโปร่ง อากาศเย็น	นายสมบูรณ์ บุญสุข
	ระยอง	บ้านค่าย	ชากบก	บึงต้นชัน	เข้านี้ท้องฟ้าโปร่ง อากาศเย็น	นายบุญยง รอดมา
กลาง	อุทัยธานี	บ้านไร่	ทัพหลวง	เนินคีรี	เข้านี้ท้องฟ้าโปร่ง อากาศเย็น	นายนิน รักชอบ
	ลพบุรี	สระโบสถ์	นิยมชัย	ดงหลุ่ม	เข้านี้ท้องฟ้าโปร่ง อากาศเย็น	นายบุตรดี เสนา
	นครนายก	บ้านนา	เขาเพิ่ม	หินดาษ	เข้านี้ท้องฟ้าโปร่ง อากาศเย็น	นายเสน่ห์ บุญมา
	กาญจนบุรี	ศรีสวัสดิ์	นาสวน	ปลายนาสวน	เข้านี้ท้องฟ้าโปร่ง อากาศเย็น	นายวัลลภ ภูสันติภาพ
ตะวันออก เฉียงเหนือ	ชัยภูมิ	เกษตรสมบูรณ์	กุดเลาะ	ระหัด	เข้านี้ท้องฟ้าโปร่ง อากาศหนาว	นายทองศักดิ์ แดงนกขุ่ม
	นครราชสีมา	ปากช่อง	พญาเย็น	ซับใต้	เข้านี้ท้องฟ้าโปร่ง อากาศเย็น	นางคำมี จักรพล
	เลย	ด่านซ้าย	วังยาว	วังเวิน	เข้านี้ท้องฟ้าโปร่ง อากาศเย็น	นายบุญธรรม คำแปลง
	ศรีสะเกษ	ภูสิงห์	ดงรัก	โนนจำปา	เข้านี้ท้องฟ้าโปร่ง อากาศหนาว	นายพูล หนูพัฒน์

ศูนย์ปฏิบัติการธรณีพิบัติภัย สำนักธรณีวิทยาสิ่งแวดล้อม
กรมทรัพยากรธรณี กระทรวงทรัพยากรธรรมชาติและสิ่งแวดล้อม
โทร ๐๒ ๖๒๑ ๙๗๐๓-๕ โทรสาร ๐๒ ๖๒๑ ๙๗๐๐
www.dmr.go.th