



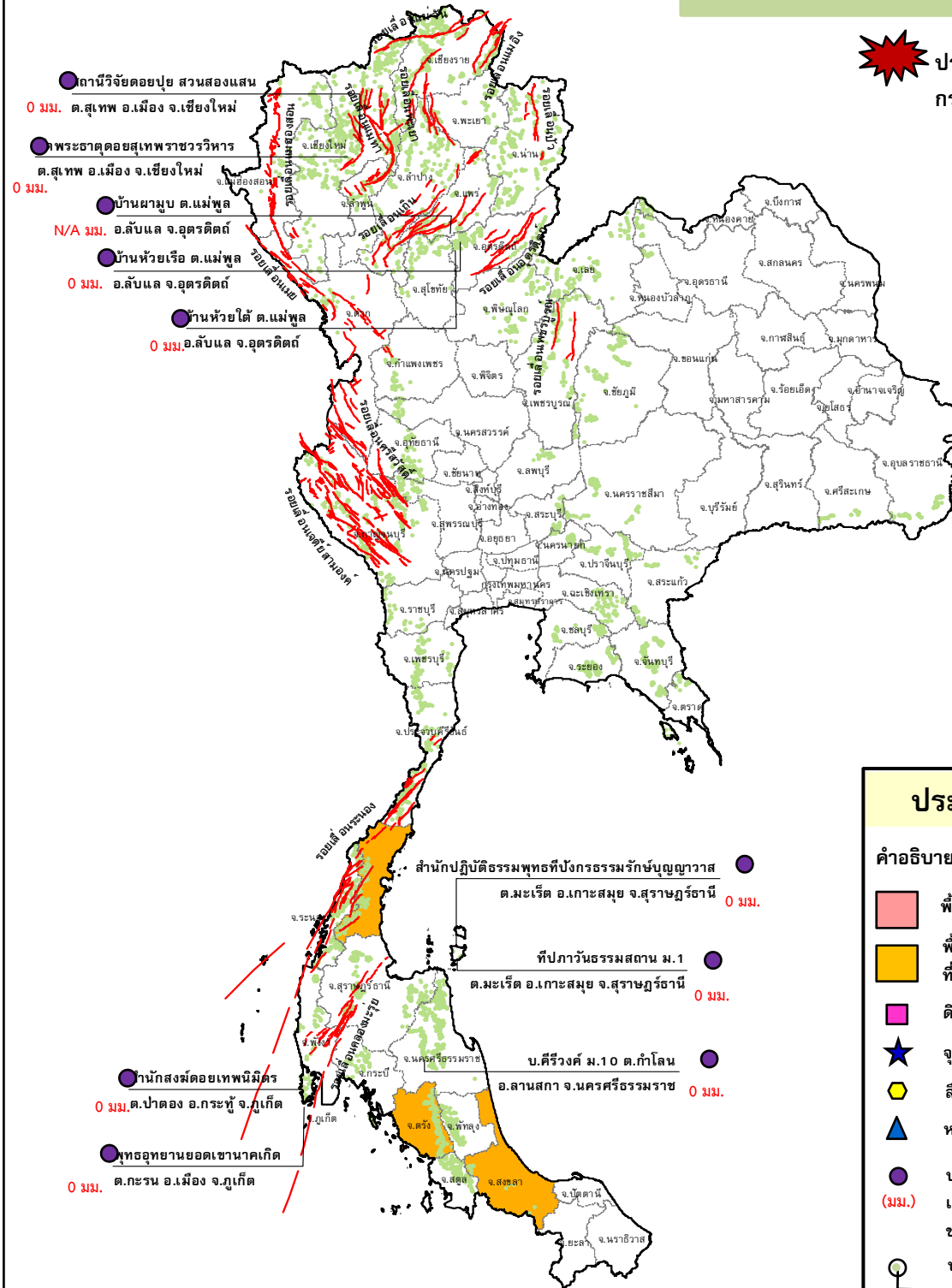
กรมทรัพยากรธรณี

สรุปรายงานสถานการณ์ธรณีพิบัติภัยประจำวัน

วันจันทร์ที่ 21 ธันวาคม 2558 เวลา 09.00 น.



ประกาศเฝ้าระวังดินถล่ม
กรมทรัพยากรธรณี



ประเภทของภัยที่เกิด

คำอธิบายสัญลักษณ์

- พื้นที่ประกาศเฝ้าระวังดินถล่ม
- พื้นที่คาดการณ์ปริมาณน้ำฝนที่อาจก่อให้เกิดดินถล่ม (3)
- ดินถล่ม/ดินไหล/หินร่วง/รอยแยก
- จุดเหนือศูนย์เกิดแผ่นดินไหว
- สันามิ
- หลุมยุบ/ดินทรุดตัว
- ปริมาณน้ำฝน 24 ชม. จากเครื่องวัดปริมาณน้ำฝนอัตโนมัติของกรมทรัพยากรธรณี 10 สถานี
- ปริมาณน้ำฝนในพื้นที่เสี่ยงภัยมากกว่า 100 มม. ขึ้นไป
- อาสาสมัครเครือข่ายวัดปริมาณน้ำฝนของกรมทรัพยากรธรณี
- รอยเลื่อนมีพลัง



รายงานสถานการณ์ธรณีพิบัติภัยประจำวัน
วันจันทร์ที่ ๒๑ ธันวาคม พ.ศ. ๒๕๕๘ เวลา ๐๙.๐๐ น.



๑. ประกาศกรมทรัพยากรธรณี

- ไม่มี

๒. ธรณีพิบัติภัยภายในประเทศ รอบ ๒๔ ชั่วโมง

๒.๑ ดินถล่มน้ำป่าไหลหลาก ดินไหล หินร่วง รอยแยก และหลุมยุบ

- ไม่มี

๒.๒ แผ่นดินไหว

- ไม่มี

๓. ธรณีพิบัติภัยทั่วโลก รอบ ๒๔ ชั่วโมง ที่มีผลกระทบรุนแรง (ดินถล่ม ภูเขาไฟระเบิด แผ่นดินไหว สึนามิ หลุมยุบและอื่นๆ)

- วันนี้ เวลา ๐๑.๔๗ น. เกิดแผ่นดินไหวบนบก ขนาด ๖.๐ บนเกาะบอร์เนียว ประเทศอินโดนีเซีย จุดศูนย์กลางของแผ่นดินไหว ห่างจากเมืองทารากัน ๓๔ กม. ลึก ๒๒ กม. แผ่นดินไหวครั้งนี้ ไม่ส่งผลให้เกิดคลื่นสึนามิได้ เบื้องต้นยังไม่มีรายงานความเสียหาย (ที่มา : USGS และ INN)

๔. พื้นที่ติดตามและเฝ้าระวังสถานการณ์ธรณีพิบัติภัยดินถล่มและน้ำป่าไหลหลากของกรมทรัพยากรธรณี

- เนื่องจากในพื้นที่เสี่ยงภัยดินถล่ม มีปริมาณน้ำฝนไม่ถึงเกณฑ์การเฝ้าระวัง ประกอบกับบางพื้นที่ไม่มีฝนตก จึงไม่มีพื้นที่ติดตามสถานการณ์พิบัติภัยดินถล่ม และน้ำป่าไหลหลาก

๕. แนวทางการบริหาร

กรณีสถานการณ์ปกติ

- กรมทรัพยากรธรณี ร่วมกับหน่วยงานต่างๆ ที่เกี่ยวข้องดำเนินการติดตามสถานการณ์อย่างต่อเนื่องสม่ำเสมอ เพื่อให้พร้อมสำหรับการแลกเปลี่ยนและสนับสนุนข้อมูลด้านการบริหารจัดการพิบัติภัยของแต่ละหน่วยงาน และเป็นการช่วยบรรเทาและลดผลกระทบจากพิบัติภัยที่อาจเกิดขึ้นต่อชีวิตและทรัพย์สินของประชาชนอีกทางหนึ่ง
- หน่วยงานที่เกี่ยวข้องเตรียมความพร้อมเพื่อรับมือกับสถานการณ์ที่อาจเกิดขึ้นได้อย่างทัน่วงที
- แจ่งข้อมูล/ข่าวสาร/รายงาน อย่างสม่ำเสมอ

ข้อมูลสนับสนุนที่ใช้ในการวิเคราะห์ ติดตามและเฝ้าระวังธรณีพิบัติภัยดินถล่ม ศูนย์ปฏิบัติการธรณีพิบัติภัย มีดังนี้

• สภาพอากาศ (กรมอุตุนิยมวิทยา)

- หย่อมความกดอากาศต่ำกำลังแรงบริเวณทะเลจีนใต้จะเคลื่อนตัวมาปกคลุมบริเวณอ่าวไทยตอนล่างในวันนี้ (๒๑ ธ.ค.๕๘) หลังจากนั้นจะเคลื่อนเข้าปกคลุมภาคใต้ในช่วงวันที่ ๒๒ - ๒๓ ธ.ค. ๕๘ ประกอบกับมรสุมตะวันออกเฉียงเหนือกำลังค่อนข้างแรงยังคงพัดปกคลุมอ่าวไทย ลักษณะเช่นนี้ส่งผลให้ภาคใต้บริเวณจังหวัดประจวบคีรีขันธ์ ชุมพร สุราษฎร์ธานี นครศรีธรรมราช พัทลุง สงขลา ปัตตานี ยะลา นราธิวาส และระนอง จะมีฝนเพิ่มมากขึ้น และมีฝนตกหนักถึงหนักมากบางแห่ง ขอให้ประชาชนบริเวณดังกล่าวระวังผลกระทบจากฝนตกหนักที่อาจทำให้เกิดน้ำท่วมฉับพลัน และน้ำป่าไหลหลากไว้ด้วย

อนึ่ง บริเวณความกดอากาศสูงกำลังแรงที่ปกคลุมประเทศไทยตอนบนเริ่มมีกำลังอ่อนลง ทำให้บริเวณประเทศไทยตอนบนจะมีอุณหภูมิสูงขึ้น แต่บริเวณภาคเหนือ ภาคตะวันออกเฉียงเหนือ และภาคกลางตอนบน จะยังคงมีอากาศเย็นในตอนเช้า

- ปริมาณน้ำฝนสูงสุดวัดได้ที่โครงการชลประทาน ต.สะเตง จ.ยะลา ๕.๒ มม. (ที่มา: คลังข้อมูลสภาพน้ำ)

• พื้นที่คาดการณ์ปริมาณน้ำฝนที่อาจก่อให้เกิดดินถล่มล่วงหน้า ๓ วัน จากแบบจำลองพื้นที่อ่อนไหวต่อดินถล่มแบบพลวัต (AP Model) สำหรับศูนย์ปฏิบัติการธรณีพิบัติภัย

- จังหวัดชุมพร ตรัง และสงขลา/เฝ้าระวังในระยะ ๒-๓ วันนี้

หมายเหตุ AP Model เป็นการวิเคราะห์ข้อมูลเชิงสถิติของปริมาณน้ำฝนสะสมและเหตุการณ์ดินถล่มในอดีตนำมาสร้างเกณฑ์น้ำฝนสะสมวิกฤตสำหรับเฝ้าระวังและแจ้งเตือนภัยดินถล่ม ข้อมูลการคาดการณ์ปริมาณน้ำฝนล่วงหน้า ๗๒ ชั่วโมงโดยสถาบันสารสนเทศทรัพยากรน้ำและการเกษตร ได้นำมาวิเคราะห์ด้วยแบบจำลอง AP Model เพื่อคาดการณ์พื้นที่ที่จะติดตาม/เฝ้าระวังธรณีพิบัติภัยดินถล่มล่วงหน้า

• ปริมาณน้ำฝนจากเครื่องวัดอัตโนมัติ ในรอบ ๒๔ ชั่วโมง ที่วัดได้มากกว่า ๕๐ มม.

- ไม่มีปริมาณน้ำฝนถึงเกณฑ์การเฝ้าระวังเบื้องต้นของศูนย์ปฏิบัติการธรณีพิบัติภัย

• ข้อมูลจากเครื่องตรวจติดตามการเคลื่อนตัวของมวลดิน กรมทรัพยากรธรณีในรอบ ๒๔ ชั่วโมง (๒๑ ธ.ค. ๕๘ เวลา ๐๗.๐๐ น. - ๒๑ ธ.ค. ๕๘ เวลา ๐๗.๐๐ น.)

ลำดับ	สถานี	ปริมาณน้ำฝน (มม.)	ความชื้นสัมพัทธ์ (%)	แรงดันน้ำใต้ดิน (Piezometer,kpa)	การเคลื่อนตัวของมวลดิน ในรอบ ๒๔ ชม. (Inclinometer)				การประเมินสถานการณ์
					ชุดที่ ๑		ชุดที่ ๒		
					ไม่เคลื่อนตัว	เคลื่อนตัว (มม.)	ไม่เคลื่อนตัว	เคลื่อนตัว (มม.)	
๑.	สำนักสงฆ์ตอยเทพนิมิต ต.ป่าตอง อ.กะทู้ จ.ภูเก็ต	๐	๖๑	๐	/	/	/	/	ปกติ
๒.	พุทธอุทยานยอดเขานาคเกิด ต.กะรน อ.เมือง จ.ภูเก็ต	๐	๖๑	๒.๑	/	/	/	/	ปกติ
๓.	บ.คีรีวงศ์ หมู่ที่ ๑๐ ต.กำโลน อ.ลานสกา จ.นครศรีธรรมราช	๐	๖๔	๙.๔	/	/	/	/	ปกติ
๔.	สำนักปฏิบัติธรรมพุทธที่ป่าธรรมรักษ์บุญญาวาสธรรมเขต อ.เกาะสมุย จ.สุราษฎร์ธานี	๐	๖๐	- ๗.๕	/	/	/	/	ปกติ
๕.	ที่ป่าวันธรรมสถาน หมู่ที่ ๑ ต.มะเร็ต อ.เกาะสมุย จ.สุราษฎร์ธานี	๐	๕๗	๖.๘	/	/	/	/	ปกติ
๖.	บ.ผามูบ หมู่ที่ ๗ ต.แม่พูล อ.ลับแล จ.อุตรดิตถ์	N/A	N/A	N/A	/	/	/	/	N/A
๗.	บ.ห้วยเรือ หมู่ที่ ๙ ต.แม่พูล อ.ลับแล จ.อุตรดิตถ์	๐	๕๗	- ๗.๕	/	/	/	/	ปกติ
๘.	บ.ห้วยไต้ หมู่ที่ ๘ ต.แม่พูล อ.ลับแล จ.อุตรดิตถ์	๐	๕๑	- ๕.๓	/	/	/	/	ปกติ
๙.	สถานีวิจัยตอยปุย สวนสองแสน ต.สุเทพ อ.เมือง จ.เชียงใหม่	๐	๕๖	- ๙.๒	/	/	/	/	ปกติ
๑๐.	วัดพระธาตุดอยสุเทพราชวรวิหาร ต.สุเทพ อ.เมือง จ.เชียงใหม่	๐	๕๖	- ๔.๘	/	/	/	/	N/A

หมายเหตุ

๑. เกณฑ์วัดปริมาณน้ำฝน

๐ - ๖๐ มม. ปกติ
 ๙๐- ๑๐๐ มม. แจ้งให้ทำการเฝ้าระวัง
 มากกว่า ๑๕๐ มม. ต้องอพยพประชาชน

๒. เกณฑ์วัดค่าแรงดันน้ำใต้ดิน(Piezometer)

๐ ถึง - ๒๙ ปกติ
 -๓๐ ถึง -๖๙ kPa แจ้งให้ทำการเฝ้าระวัง
 มากกว่า ถึง -๗๐ kPa ต้องอพยพประชาชน

๓. เกณฑ์วัดระยะการเคลื่อนตัวของมวลดิน (Inclinometer)

๐ - ๐.๔๙ มม. ปกติ
 ๐.๕ - ๔.๙ มม. แจ้งให้ทำการเฝ้าระวัง
 มากกว่า ๕ มม. ต้องอพยพประชาชน

• ปริมาณน้ำฝนที่วัดได้จากเครือข่ายเฝ้าระวังแจ้งเตือนธรณีพิบัติภัยในรอบ ๒๔ ชั่วโมง (๒๐ ธ.ค. ๕๘ เวลา ๐๗.๐๐ น. - ๒๑ ธ.ค. ๕๘ เวลา ๐๗.๐๐ น.)

ภาค	จังหวัด / อำเภอ / ตำบล / หมู่บ้าน				ข้อมูลปริมาณน้ำฝน (รอบ ๒๔ ชม.)	เครือข่ายฯ ทธ. (ผู้รายงาน)
เหนือ	ลำพูน	ลี้	นาทราย	แม่หว่างลุ่ม	เข้านี้ท้องฟ้าโปร่ง อากาศหนาว	นายครองฤทธิ์ เต้จะพรหมา
	ตาก	แม่ระมาด	แม่ระมาด	หลายห้วย	เข้านี้ท้องฟ้าครึ้ม มีเมฆมาก	นายสมศรี มีทา
	สุโขทัย	ศรีสัชชนาลัย	แม่สิน	ปางสัก	เข้านี้ท้องฟ้าแล้ว อากาศเย็น	นายสุรินทร์ ครอบครอง
	พิษณุโลก	นครไทย	นาบัว	บุงสีเสียด	เข้านี้ท้องฟ้าโปร่ง อากาศแจ่มใส	นายไฉน เอ็งแห้ว
ใต้	กระบี่	เมือง	กระบี่น้อย	กระบี่น้อย	เข้านี้ท้องฟ้าโปร่ง อากาศแจ่มใส	นายบุญตา มีสุข
	ชุมพร	สวี	เขาทะเล	น้ำทิพย์	เข้านี้ท้องฟ้าโปร่ง อากาศเย็น	นายชาญชัย ศรียาภัย
	สุราษฎร์ธานี	กาญจนดิษฐ์	ป่าร้อน	เขาพนม	เข้านี้ท้องฟ้าโปร่ง อากาศเย็น	นายอะพร เพชรรักษ์
	สงขลา	รัตภูมิ	เขาพระ	บนควน	เข้านี้ท้องฟ้าครึ้ม อากาศอับ	นางวรรณิ์ หลงฮัน
ตะวันออก	ชลบุรี	บ่อทอง	พลวงทอง	คลองตาเพชร	เข้านี้ท้องฟ้าโปร่ง อากาศเย็น	นายสมพงษ์ เหลืองอ่อน
	ฉะเชิงเทรา	ท่าตะเกียบ	คลองตะเกรา	เขากล้วยไม้	เข้านี้ท้องฟ้าโปร่ง อากาศเย็น	นายวิชาญ มงคล
	จันทบุรี	เมือง	พลับพลา	แถวคลอง	เข้านี้ท้องฟ้าโปร่ง อากาศหนาว	นายนายสมบุญ วรรณกรรม
	ปราจีนบุรี	นาดี	สะพานหิน	หนองสองห้อง	เข้านี้ท้องฟ้าโปร่ง มีแดดออก	นายประสงค์ แก้วที
กลาง	นครสวรรค์	แม่เปิน	แม่เปิน	แม่กะสี	เข้านี้ท้องฟ้าโปร่ง อากาศแจ่มใส	นายชาญชัย โพธิ์ชัย
	ราชบุรี	สวนผึ้ง	ตะนาวศรี	ห้วยม่วง	เข้านี้ท้องฟ้าโปร่ง อากาศเย็น	นายกล้า อิมเอิบ
	นครนายก	เมือง	ศรีนาวา	ศิริวัน	เข้านี้ท้องฟ้าโปร่ง อากาศเย็น	นางสาวสวรรค์ คชเสถียร
	กำแพงเพชร	คลองลาน	โป่งน้ำร้อน	โป่ง	เข้านี้ท้องฟ้าโปร่ง อากาศหนาว	นายบุญมา อินตะ
ตะวันออก เฉียงเหนือ	นครราชสีมา	ปากช่อง	หมูสี	บุงเตย	เข้านี้ท้องฟ้าโปร่ง อากาศหนาว	นายสำรวย มากมี
	ชัยภูมิ	เกษตรสมบูรณ์	โนนทอง	โนนเขวา	เข้านี้ท้องฟ้าโปร่ง อากาศหนาว	นายยศพนธ์ อุโคตร
	เลย	ด่านซ้าย	ด่านซ้าย	นาเวียง	เข้านี้มีหมอกหนา อากาศหนาว	นายบุญชวน พรหมศรี
	หนองบัวลำภู	สุวรรณคูหา	บ้านโคก	โนนกกข่า	เข้านี้ท้องฟ้าโปร่ง อากาศหนาว	นายสุรินทร์ ครอบครอง

ศูนย์ปฏิบัติการธรณีพิบัติภัย สำนักธรณีวิทยาสิ่งแวดล้อม
กรมทรัพยากรธรณี กระทรวงทรัพยากรธรรมชาติและสิ่งแวดล้อม
โทร ๐๒ ๖๒๑ ๙๗๐๓-๕ โทรสาร ๐๒ ๖๒๑ ๙๗๐๐
www.dmr.go.th