



# กรมทรัพยากรธรณี

## สรุปรายงานสถานการณ์ธรณีพิบัติภัยประจำวัน

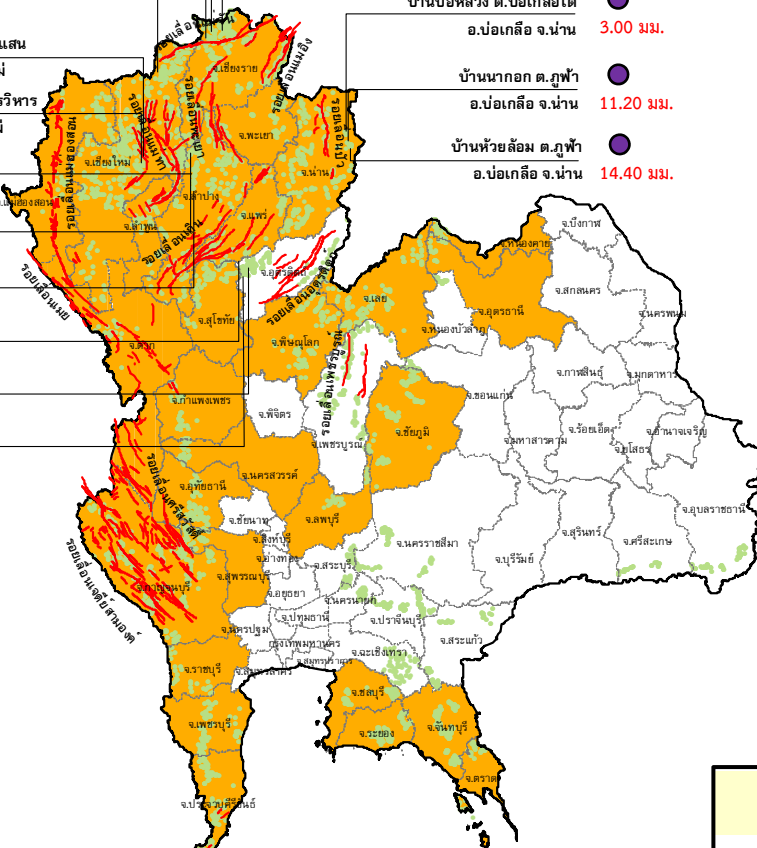
วันพฤหัสบดีที่ 9 มิถุนายน 2559 เวลา 09.00 น.



**ประกาศเฝ้าระวังดินถล่ม  
กรมทรัพยากรธรณี**

- บ้านหินแตก ต.แม่สลองใน
- 0 มม. อ.แม่ฟ้าหลวง จ.เชียงราย
- บ้านสันติคีรี ต.แม่สลองนอก
- 5.60 มม. อ.แม่ฟ้าหลวง จ.เชียงราย
- บ้านยาง ต.แม่ฮ่อง
- 7.60 มม. อ.ฝาง จ.เชียงใหม่
- สถานีวิจัยดอยปู่ย สวนสองแสน
- 0 มม. ต.สุเทพ อ.เมือง จ.เชียงใหม่
- วัดพระธาตุดอยสุเทพราชวรวิหาร
- 0 มม. ต.สุเทพ อ.เมือง จ.เชียงใหม่
- บ้านแม่แจ่ม ต.แจ้ซ้อน
- 5.00 มม. อ.เมืองปาน จ.ลำปาง
- บ้านป่าคา ต.แจ้ซ้อน
- 3.00 มม. อ.เมืองปาน จ.ลำปาง
- บ้านห้วยปง ต.ทุ่งกว๋าว
- 0.80 มม. อ.เมืองปาน จ.ลำปาง
- บ้านห้วยเรือ ต.แม่พูล
- 0 มม. อ.ลับแล จ.อุตรดิตถ์
- บ้านผามูบ ต.แม่พูล
- 0 มม. อ.ลับแล จ.อุตรดิตถ์
- บ้านห้วยใต้ ต.แม่พูล
- 0 มม. อ.ลับแล จ.อุตรดิตถ์

- บ้านห้วยไร่สามัคคี ต.แม่สลองใน
- 0 มม. อ.แม่ฟ้าหลวง จ.เชียงราย
- บ้านบ่อหลวง ต.บ่อเกลือใต้
- 3.00 มม. อ.บ่อเกลือ จ.น่าน
- บ้านนาออก ต.ภูฟ้า
- 11.20 มม. อ.บ่อเกลือ จ.น่าน
- บ้านห้วยล้อม ต.ภูฟ้า
- 14.40 มม. อ.บ่อเกลือ จ.น่าน



- บ้านบางสำนัง ต.หน้าเขา
- 0 มม. อ.เขาพนม จ.กระบี่
- บ้านเทพพนม ต.เขาพนม
- 0.20 มม. อ.เขาพนม จ.กระบี่
- บ้านหน้าหม้อ ต.กระบี่น้อย
- 0 มม. อ.เมือง จ.กระบี่
- สำนักสงฆ์ดอยเทพนิมิต
- 0 มม. ต.ป่าตอง อ.กระบุรี จ.ภูเก็ต
- พุทธอุทยานยอดเขานาคเกิด
- 0 มม. ต.กระรน อ.เมือง จ.ภูเก็ต

- สำนักปฏิบัติธรรมพุทธที่บังกรรมรักษาบุญญาวาส
- 0 มม. ต.มะเร็ด อ.เกาะสมุย จ.สุราษฎร์ธานี
- ที่ปกาวันธรรมสถาน ม.1
- 0 มม. ต.มะเร็ด อ.เกาะสมุย จ.สุราษฎร์ธานี
- บ.ศิริวงศ์ ม.10 ต.กำโลน
- 0 มม. อ.ลานสกา จ.นครศรีธรรมราช
- บ้านลำสินธุ์ ต.ลำสินธุ์
- 2.00 มม. อ.ศรีนครินทร์ จ.พัทลุง
- บ้านนาเหรน ต.คลองเจลิม
- 1.00 มม. อ.งหวา จ.พัทลุง

### ประเภทของภัยที่เกิด

**คำอธิบายสัญลักษณ์**

- พื้นที่ประกาศเฝ้าระวังดินถล่ม
- พื้นที่คาดการณ์ปริมาณน้ำฝนที่อาจก่อให้เกิดดินถล่ม (30)
- ดินถล่ม/ดินไหล/หินร่วง/รอยแยก
- จุดเหนือศูนย์เกิดแผ่นดินไหว
- สึนามิ
- หลุมยุบ/ดินทรุดตัว
- ปริมาณน้ำฝน 24 ชม. จากเครื่องวัดปริมาณน้ำฝนอัตโนมัติของกรมทรัพยากรธรณี 25 สถานี
- ปริมาณน้ำฝนในพื้นที่เสี่ยงภัยมากกว่า 100 มม. ขึ้นไป
- อาสาสมัครเครือข่ายวัดปริมาณน้ำฝนของกรมทรัพยากรธรณี
- รอยเลื่อนมีพลัง



๑. ประกาศกรมทรัพยากรธรณี

- ไม่มี

๒. ธรณีพิบัติภัยภายในประเทศ รอบ ๒๔ ชั่วโมง

๒.๑ ดินถล่ม น้ำป่าไหลหลาก ดินไหล หินร่วง รอยแยก และหลุมยุบ

- ไม่มี

๒.๒ แผ่นดินไหว

- ไม่มี

๓. ธรณีพิบัติภัยทั่วโลก รอบ ๒๔ ชั่วโมง ที่มีผลกระทบรุนแรง (ดินถล่ม ภูเขาไฟระเบิด แผ่นดินไหว สึนามิ หลุมยุบและอื่นๆ)

- ไม่มี

๔. พื้นที่ติดตามและเฝ้าระวังสถานการณ์ธรณีพิบัติภัยดินถล่มและน้ำป่าไหลหลากของกรมทรัพยากรธรณี

- เนื่องจากในพื้นที่เสี่ยงภัยดินถล่ม มีปริมาณน้ำฝนไม่ถึงเกณฑ์การเฝ้าระวัง ประกอบกับบางพื้นที่ไม่มีฝนตก จึงไม่มีพื้นที่ติดตามสถานการณ์พิบัติภัยดินถล่ม และน้ำป่าไหลหลาก

๕. แนวทางการบริหาร

กรณีสถานการณ์ปกติ

- กรมทรัพยากรธรณี ร่วมกับหน่วยงานต่างๆ ที่เกี่ยวข้องดำเนินการติดตามสถานการณ์อย่างต่อเนื่องสม่ำเสมอ เพื่อให้พร้อมสำหรับการแลกเปลี่ยนและสนับสนุนข้อมูลด้านการบริหารจัดการพิบัติภัยของแต่ละหน่วยงาน และเป็นการช่วยบรรเทาและลดผลกระทบจากพิบัติภัยที่อาจเกิดขึ้นต่อชีวิตและทรัพย์สินของประชาชนอีกทางหนึ่ง
- หน่วยงานที่เกี่ยวข้องเตรียมความพร้อมเพื่อรับมือกับสถานการณ์ที่อาจเกิดขึ้นได้อย่างทันท่วงที
- แจ้งข้อมูล/ข่าวสาร/รายงาน อย่างสม่ำเสมอ

## ข้อมูลสนับสนุนที่ใช้ในการวิเคราะห์ ติดตามและเฝ้าระวังธรณีพิบัติภัยดินถล่ม ศูนย์ปฏิบัติการธรณีพิบัติภัย มีดังนี้

### • สภาพอากาศ (กรมอุตุนิยมวิทยา)

- บริเวณภาคเหนือ ภาคตะวันออกเฉียงเหนือ และภาคตะวันออกยังคงมีฝนตกต่อไปอีกในระยะนี้ และมีฝนตกหนักบางพื้นที่ส่วนมากในบริเวณจังหวัดสกลนคร นครพนม มุกดาหาร อานาจเจริญ อุบลราชธานี จันทบุรี และตราด ขอให้ประชาชนบริเวณดังกล่าวระวังอันตรายจากฝนที่ตกสะสมในระยะนี้ไว้ด้วย สำหรับกรุงเทพมหานครและปริมณฑลมีฝนฟ้าคะนองส่วนมากในช่วงระหว่างบ่ายถึงค่ำ

- ปริมาณน้ำฝนสูงสุดวัดได้ที่อำเภอสุโขทัย จังหวัดนครราชสีมา ๓๙.๘ มม. (ที่มา : กรมอุตุนิยมวิทยา)

### • พื้นที่คาดการณ์ปริมาณน้ำฝนที่อาจก่อให้เกิดดินถล่มล่วงหน้า ๓ วัน จากแบบจำลองพื้นที่อ่อนไหวต่อดินถล่มแบบพลวัต (AP Model) สำหรับศูนย์ปฏิบัติการธรณีพิบัติภัย

- จังหวัดเชียงใหม่ เชียงราย แพร่ แม่ฮ่องสอน ลำปาง แพร่ ลำพูน ตาก พะเยา สุโขทัย กำแพงเพชร น่าน พิษณุโลก นครสวรรค์ ชัยภูมิ เลย หนองคาย อุดรธานี ลพบุรี อุทัยธานี สุพรรณบุรี กาญจนบุรี ราชบุรี ชลบุรี ตราด ระยอง จันทบุรี เพชรบุรี ชุมพร และประจวบคีรีขันธ์ / เฝ้าระวังในระยะ ๒-๓ วัน

หมายเหตุ AP Model เป็นการวิเคราะห์ข้อมูลเชิงสถิติของปริมาณน้ำฝนสะสมและเหตุการณ์ดินถล่มในอดีตนำมาสร้างเกณฑ์น้ำฝนสะสมวิกฤตสำหรับเฝ้าระวังและแจ้งเตือนภัยดินถล่ม ข้อมูลการคาดการณ์ปริมาณน้ำฝนล่วงหน้า ๗๒ ชั่วโมงโดยสถาบันสารสนเทศทรัพยากรน้ำและการเกษตร ได้นำมาวิเคราะห์ด้วยแบบจำลอง AP Model เพื่อคาดการณ์พื้นที่ที่จะติดตาม/เฝ้าระวังธรณีพิบัติภัยดินถล่มล่วงหน้า

### • ปริมาณน้ำฝนจากเครื่องวัดอัตโนมัติ ในรอบ ๒๔ ชั่วโมง ที่วัดได้มากกว่า ๕๐ มม.

- ไม่มีปริมาณน้ำฝนถึงเกณฑ์การเฝ้าระวังเบื้องต้นของศูนย์ปฏิบัติการธรณีพิบัติภัย

• ข้อมูลจากเครื่องตรวจติดตามการเคลื่อนตัวของมวลดิน กรมทรัพยากรธรณีในรอบ ๒๔ ชั่วโมง (๘ มิ.ย. ๕๙ เวลา ๐๗.๐๐ น. - ๘ มิ.ย. ๕๙ เวลา ๐๗.๐๐ น.)

ลำดับ	สถานี	ปริมาณน้ำฝน (มม.)	ความชื้นสัมพัทธ์ (%)	แรงดันน้ำใต้ดิน (Piezometer,kpa)	การเคลื่อนตัวของมวลดิน ในรอบ ๒๔ ชม. (Inclinometer)				การประเมินสถานการณ์
					จุดที่ ๑		จุดที่ ๒		
					ไม่เคลื่อนตัว	เคลื่อนตัว (มม.)	ไม่เคลื่อนตัว	เคลื่อนตัว (มม.)	
๑.	สำนักสงฆ์ค้อยเทพนิมิต ต.ป่าตอง อ.กะทู้ จ.ภูเก็ต	๐	๐	๐	/		/		ปกติ
๒.	พุทธอุทยานยอดเขานาคเกิด ต.กะรน อ.เมือง จ.ภูเก็ต	๐	๐	๐	/		/		ปกติ
๓.	บ.ศิริวงศ์ หมู่ที่ ๑๐ ต.ท่าโลง อ.ลานสกา จ.นครศรีธรรมราช	๐	๐	๐	/		/		ปกติ
๔.	สำนักปฏิบัติธรรมพุทธที่ปงธรรมรักษาบุญฤๅมสค.ม.ระต.อ.เกาะสมุย จ.สุราษฎร์ธานี	๐	๐	๐	/		/		ปกติ
๕.	ที่ปภ.วันธรรมสถาน หมู่ที่ ๑ ต.มะหาริต อ.เกาะสมุย จ.สุราษฎร์ธานี	๐	๐	๐	/		/		ปกติ
๖.	บ.ผามูบ หมู่ที่ ๗ ต.แม่พลู อ.ลับแล จ.อุตรดิตถ์	๐	๐	๐	/		/		ปกติ
๗.	บ.ห้วยเรือ หมู่ที่ ๙ ต.แม่พลู อ.ลับแล จ.อุตรดิตถ์	๐	๐	๐	/		/		ปกติ
๘.	บ.ห้วยไต้ หมู่ที่ ๘ ต.แม่พลู อ.ลับแล จ.อุตรดิตถ์	๐	๐	๐	/		/		ปกติ
๙.	สถานีวิจัยค้อยปุย สวนสองแสน ต.สุเทพ อ.เมือง จ.เชียงใหม่	๐	๐	๐	/		/		ปกติ
๑๐.	วัดพระธาตุดอยสุเทพราชวรวิหาร ต.สุเทพ อ.เมือง จ.เชียงใหม่	๐	๐	๐	/		/		ปกติ
๑๑.	บ.บ่อหลวง ต.บ่อเกลือใต้ อ.บ่อเกลือ จ.น่าน	๓.๐๐	๕๖	-๒.๔๒	/		/		ปกติ
๑๒.	บ.นากอก ต.ภูฟ้า อ.บ่อเกลือ จ.น่าน	๑๑.๒๐	๖๗	-๑๖.๓๓	/		/		ปกติ
๑๓.	บ.ห้วยล้อม ต.ภูฟ้า อ.บ่อเกลือ จ.น่าน	๑๔.๔๐	๙๑	๑.๑๘	/		/		ปกติ
๑๔.	บ.ทุ่งปง ต.ทุ่งกวาว อ.เมืองปาน จ.ลำปาง	๐.๘๐	๕๗	-๖.๙๘	/		/		ปกติ
๑๕.	บ.ป่าคา ต.แจ้ซ้อน อ.เมืองปาน จ.ลำปาง	๓.๐๐	๕๗	-๖.๕๐	/		/		ปกติ
๑๖.	บ.แม่แจ่ม ต.แจ้ซ้อน อ.เมืองปาน จ.ลำปาง	๕.๐๐	๖๐	-๖.๗๕	/		/		ปกติ
๑๗.	บ.สันติคีรี ต.แม่สองนอก อ.แม่ฟ้าหลวง จ.เชียงราย	๕.๖๐	๕๐	๐	/		/		ปกติ
๑๘.	บ.หินแตก ต.แม่สองใน อ.แม่ฟ้าหลวง จ.เชียงราย	๐	๖๓	-๗.๐๘	/		/		ปกติ
๑๙.	บ.ห้วยไร่สามัคคี ต.แม่สองใน อ.แม่ฟ้าหลวง จ.เชียงราย	๐	๖๑	-๙.๒๗	/		/		ปกติ
๒๐.	บ.ลำสินธุ์ ต.ลำสินธุ์ อ.ศรีนครินทร์ จ.พัทลุง	๒.๐๐	๕๙	-๐.๐๖	/		/		ปกติ
๒๑.	บ.นาเหริน ต.คลองเฉลิม อ.งขลา จ.พัทลุง	๑.๐๐	๕๓	-๘.๙๙	/		/		ปกติ
๒๒.	บ.เทพพนม ต.เขาพนม อ.เขาพนม จ.กระบี่	๐.๒๐	๕๙	-๐.๙๑	/		/		ปกติ
๒๓.	บ.บางสร้อย ต.หน้าเขา อ.เขาพนม จ.กระบี่	๐	๖๒	-๒๐.๒๒	/		/		ปกติ
๒๔.	บ.หน้าหม้อ ต.กระบี่น้อย อ.เมือง จ.กระบี่	๐	๖๔	๒.๓๕	/		/		ปกติ
๒๕.	บ.ยาง ต.แม่จอน อ.ฝาง จ.เชียงใหม่	๗.๖๐	๖๒	๘๘.๕๓	/		/		ปกติ

**หมายเหตุ**

๑. เกณฑ์วัดปริมาณน้ำฝน  
 ๐ - ๖๐ มม. ปกติ  
 ๙๐ - ๑๐๐ มม. แจ้งให้ทำการเฝ้าระวัง  
 มากกว่า ๑๕๐ มม. ต้องอพยพประชาชน

๒. เกณฑ์วัดค่าแรงดันน้ำใต้ดิน(Piezometer)  
 ๐ ถึง - ๒๙ ปกติ  
 -๓๐ ถึง -๖๙ kPa แจ้งให้ทำการเฝ้าระวัง  
 มากกว่า ถึง -๗๐ kPa ต้องอพยพประชาชน

๓. เกณฑ์วัดระยะการเคลื่อนตัวของมวลดิน (Inclinometer)  
 ๐ - ๐.๔๙ มม. ปกติ  
 ๐.๕ - ๔.๙ มม. แจ้งให้ทำการเฝ้าระวัง  
 มากกว่า ๕ มม. ต้องอพยพประชาชน

• ปริมาณน้ำฝนที่วัดได้จากเครือข่ายเฝ้าระวังแจ้งเตือนธรณีพิบัติภัยในรอบ ๒๔ ชั่วโมง (๘ มิ.ย. ๕๙ เวลา ๐๗.๐๐ น. - ๙ มิ.ย. ๕๙ เวลา ๐๗.๐๐ น.)

ภาค	จังหวัด / อำเภอ / ตำบล / หมู่บ้าน				ข้อมูลปริมาณน้ำฝน (รอบ ๒๔ ชม.)	เครือข่ายฯ ทร. (ผู้รายงาน)
เหนือ	เชียงราย	ดอยหลวง	หนองป่าก่อ	หนองกล้วย	เข้านี้ท้องฟ้าโปร่ง อากาศดี	นายคมจิตร เอรอด
	น่าน	นาหมื่น	ทต.บ่อแก้ว	ป่าคา	เข้านี้ท้องฟ้ามีดครึ้ม ไม่มีฝนตก	นายสังเวียน มุ้ยน้อย
	ลำพูน	แม่ทา	ทาปลาตูก	ใหม่ขมพู	เข้านี้ท้องฟ้าโปร่ง ไม่มีฝนตก	นายอนันต์ สุวรรณทร
	ลำปาง	สบปราบ	สบปราบ	ทุ่ง	เข้านี้ท้องฟ้ามีดครึ้ม ไม่มีฝนตก	นางจำลอง คำมี
ใต้	ตรัง	เมือง	น้ำผุด	น้ำผุด	เข้านี้ท้องฟ้ามีดครึ้ม ไม่มีฝนตก	นายสง่า บัวผุด
	นครศรีธรรมราช	ลานสกา	ลานสกา	ในปุด	เข้านี้ท้องฟ้าโปร่ง อากาศดี	นายสถิตย์ บำเพ็ญผล
	ชุมพร	สวี	เขาทะเลลู	น้ำทิพย์	เข้านี้ท้องฟ้าโปร่ง อากาศร้อน	นายมนัส ไสนรินทร์
	พังงา	ท้ายเหมือง	ลำแก่น	ลำรู	เข้านี้ท้องฟ้ามีดครึ้ม มีเมฆมาก	นายไสว ป้องเศร้า
ตะวันออก	ปราจีนบุรี	นาดี	สะพานหิน	ปากร่วม	วัดปริมาณน้ำฝนได้ ๓๐ มม.	นายสำนึก อินทรชู
	ระยอง	เมือง	สำนักทอง	ธรรมสถิตย์	เข้านี้ท้องฟ้าโปร่ง อากาศดี	นายสุชาติ นาคกรินทร์
	จันทบุรี	เขาคิชฌกูฏ	ตะเคียนทอง	คลองโพบูลย์	เข้านี้ท้องฟ้าห้ว อากาศดี	นายจำนง แห่งทอง
	ชลบุรี	ศรีราชา	เขาคันทรง	หุบบอน	เข้านี้ท้องฟ้าโปร่ง ไม่มีฝนตก	นายชาญ บัวทอง
กลาง	สระบุรี	มวกเหล็ก	มิตรภาพ	อมรคีรี	เข้านี้ท้องฟ้ามีดครึ้ม มีเมฆมาก	นายวิโรจน์ หมวกทอง
	อุทัยธานี	บ้านไร่	บ้านไร่	น้อยพัฒนา	เข้านี้ท้องฟ้ามีดครึ้ม ไม่มีฝนตก	นายวรพล ทิพย์กาวิ
	ราชบุรี	สวนผึ้ง	สวนผึ้ง	ตะโกกลาง	เข้านี้ท้องฟ้ามีดครึ้ม ไม่มีฝนตก	นายเงาะ สระสีลม
	กาญจนบุรี	หนองปรือ	สมเด็จพระเจริญ	หนองผักแว่น	เข้านี้ท้องฟ้ามีดครึ้ม ไม่มีฝนตก	นายไพรัตน์ ยิ่งพะยอม
ตะวันออก เฉียงเหนือ	อุบลราชธานี	บุณฑริก	ห้วยข่า	ห้วยข่า	วัดปริมาณน้ำฝนได้ ๑๕ มม.	นางบรรจงจิต เอื้อยตะ
	เลย	ด่านซ้าย	กกสะทอน	ห้วยมุ่น	วัดปริมาณน้ำฝนได้ ๑๐ มม.	นายมานิตย์ ศรีพรหม
	อุดรธานี	น้ำโสม	น้ำโสม	ม่วง	เข้านี้ท้องฟ้าโปร่ง อากาศดี	นายสมพงษ์ มาตะรักษ์
	หนองคาย	สังคม	น้ำจิว	ดงป่าเปลือย	เข้านี้ท้องฟ้ามีดครึ้ม ไม่มีฝนตก	นายถวิล สีจางวาง

หมายเหตุ : ศูนย์ปฏิบัติการธรณีพิบัติภัย ได้ประสานงานเครือข่ายเฝ้าระวังแจ้งเตือนธรณีพิบัติภัย จำนวน ๒๐ คน เพื่อรวบรวมข้อมูลในพื้นที่เพื่อจัดทำรายงานสถานการณ์ธรณีพิบัติภัยประจำวัน วันพฤหัสบดีที่ ๙ มิถุนายน ๒๕๕๙

ศูนย์ปฏิบัติการธรณีพิบัติภัย สำนักธรณีวิทยาสิ่งแวดล้อม  
กรมทรัพยากรธรณี กระทรวงทรัพยากรธรรมชาติและสิ่งแวดล้อม  
โทร ๐๒ ๖๒๑ ๙๗๐๓-๕ โทรสาร ๐๒ ๖๒๑ ๙๗๐๐

[www.dmr.go.th](http://www.dmr.go.th)