



# กรมทรัพยากรธรณี

## สรุปรายงานสถานการณ์ธรณีพิบัติภัยประจำวัน

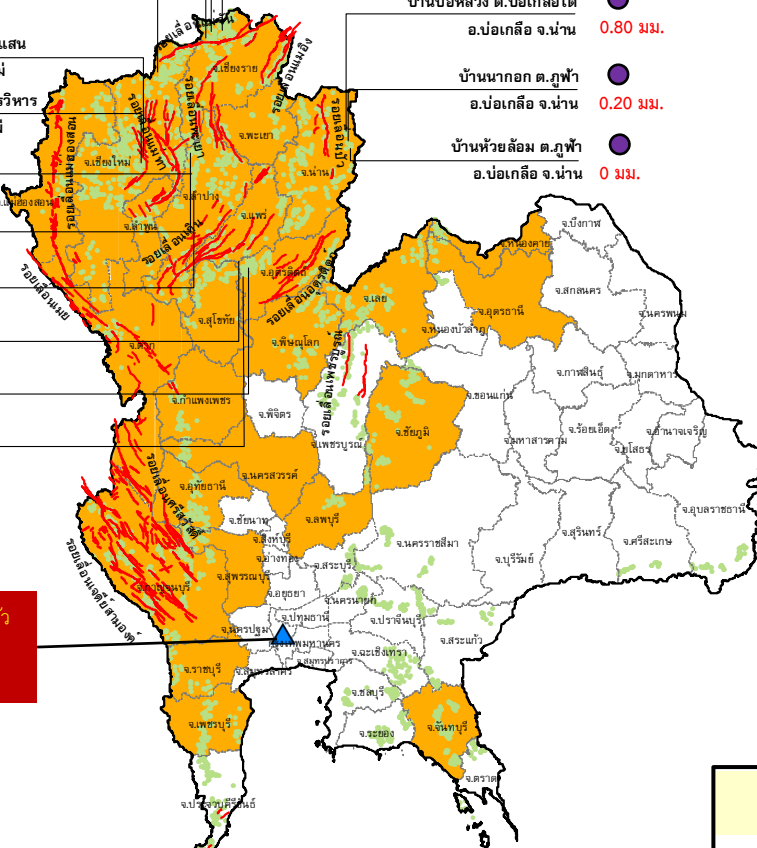
วันศุกร์ที่ 10 มิถุนายน 2559 เวลา 09.00 น.

- บ้านหินแตก ต.แม่สลองใน
- 1.00 มม. อ.แม่ฟ้าหลวง จ.เชียงราย
- บ้านสันติคีรี ต.แม่สลองนอก
- 0.60 มม. อ.แม่ฟ้าหลวง จ.เชียงราย
- บ้านยาง ต.แม่จอน
- 0 มม. อ.ฝาง จ.เชียงใหม่
- สถานีวิจัยดอยปู่ย สวนสองแสน
- 0 มม. ต.สุเทพ อ.เมือง จ.เชียงใหม่
- วัดพระธาตุดอยสุเทพราชวรวิหาร
- 0 มม. ต.สุเทพ อ.เมือง จ.เชียงใหม่
- บ้านแม่แจ่ม ต.แจ้ซ้อน
- 8.00 มม. อ.เมืองปาน จ.ลำปาง
- บ้านป่าคา ต.แจ้ซ้อน
- 6.20 มม. อ.เมืองปาน จ.ลำปาง
- บ้านทุ่งปง ต.ทุ่งกวาว
- 0 มม. อ.เมืองปาน จ.ลำปาง
- บ้านห้วยเรือ ต.แม่พูล
- 0 มม. อ.ลับแล จ.อุตรดิตถ์
- บ้านผามูบ ต.แม่พูล
- 0 มม. อ.ลับแล จ.อุตรดิตถ์
- บ้านห้วยใต้ ต.แม่พูล
- 0 มม. อ.ลับแล จ.อุตรดิตถ์

- บ้านห้วยไร่สามัคคี ต.แม่สลองใน
- 10.20 มม. อ.แม่ฟ้าหลวง จ.เชียงราย
- บ้านบ่อหลวง ต.บ่อเกลือใต้
- 0.80 มม. อ.บ่อเกลือ จ.น่าน
- บ้านนาออก ต.ภูฟ้า
- 0.20 มม. อ.บ่อเกลือ จ.น่าน
- บ้านห้วยล้อม ต.ภูฟ้า
- 0 มม. อ.บ่อเกลือ จ.น่าน



ประกาศเฝ้าระวังดินถล่ม  
กรมทรัพยากรธรณี



วานนี้ เวลา 19.00 น. เกิดคลื่นสึนามิ  
บริเวณวัดไทรมาเหนือ ต.ไทรมา  
อ.เมือง จ.นนทบุรี

- สำนักปฏิบัติธรรมพุทธที่บังกรรมรักษาบุญญาวาส
- 0 มม. ต.มะเร็ด อ.เกาะสมุย จ.สุราษฎร์ธานี
- ที่ปกาวันธรรมสถาน ม.1
- 0 มม. ต.มะเร็ด อ.เกาะสมุย จ.สุราษฎร์ธานี
- บ.ศิริวงศ์ ม.10 ต.กำโลน
- 0 มม. อ.ลานสกา จ.นครศรีธรรมราช
- บ้านลำสินธุ์ ต.ลำสินธุ์
- 0 มม. อ.ศรีนครินทร์ จ.พัทลุง
- บ้านนาเหรน ต.คลองเฉลิม
- 0 มม. อ.งหวา จ.พัทลุง
- บ้านบางสร้าง ต.หน้าเขา
- 0 มม. อ.เขาพนม จ.กระบี่
- บ้านเทพพนม ต.เขาพนม
- 0 มม. อ.เขาพนม จ.กระบี่
- บ้านหน้าหม้อ ต.กระบี่น้อย
- 0 มม. อ.เมือง จ.กระบี่
- สำนักสงฆ์ค้อยเทพนิมิตร์
- 0 มม. ต.ป่าตอง อ.กระบี่ จ.ภูเก็ต
- พุทธอุทยานยอดเขานาคเกิด
- 0 มม. ต.กะรน อ.เมือง จ.ภูเก็ต

### ประเภทของภัยที่เกิด

คำอธิบายสัญลักษณ์

- พื้นที่ประกาศเฝ้าระวังดินถล่ม
- พื้นที่คาดการณ์ปริมาณน้ำฝนที่อาจก่อให้เกิดดินถล่ม (25)
- ดินถล่ม/ดินไหล/หินร่วง/รอยแยก
- จุดเหนือศูนย์เกิดแผ่นดินไหว
- สึนามิ
- หลุมยุบ/ดินทรุดตัว(1)
- ปริมาณน้ำฝน 24 ชม. จากเครื่องวัดปริมาณน้ำฝนอัตโนมัติของกรมทรัพยากรธรณี 25 สถานี
- ปริมาณน้ำฝนในพื้นที่เสี่ยงภัยมากกว่า 100 มม. ขึ้นไป
- อาสาสมัครเครือข่ายวัดปริมาณน้ำฝนของกรมทรัพยากรธรณี
- รอยเลื่อนมีพลัง



**๑. ประกาศกรมทรัพยากรธรณี**

- ไม่มี

**๒. ธรณีพิบัติภัยภายในประเทศ รอบ ๒๔ ชั่วโมง**

**๒.๑ ดินถล่ม น้ำป่าไหลหลาก ดินไหล หินร่วง รอยแยก และหลุมยุบ**

- ตลิ่งทรุดตัว วานนี้ (๙ มิ.ย. ๕๙) เวลา ๑๙.๐๐ น. เกิดตลิ่งทรุดตัวลงไปใต้ม่น้ำเจ้าพระยา บริเวณวัดไทรมาเหนือ ตำบลไทรมา อำเภอมือง จังหวัดนนทบุรี ส่งผลให้มีรถตู้ ๑ คัน รถจักรยานยนต์ ๑ คัน และศาลา ๑ หลัง ได้รับความเสียหาย ไม่มีผู้บาดเจ็บและเสียชีวิต (ที่มา : กรมป้องกันและบรรเทาสาธารณภัย)

**๒.๒ แผ่นดินไหว**

- ไม่มี

**๓. ธรณีพิบัติภัยทั่วโลก รอบ ๒๔ ชั่วโมง ที่มีผลกระทบรุนแรง (ดินถล่ม ภูเขาไฟระเบิด แผ่นดินไหว สึนามิ หลุมยุบและอื่นๆ)**

- ไม่มี

**๔. พื้นที่ติดตามและเฝ้าระวังสถานการณ์ธรณีพิบัติภัยดินถล่มและน้ำป่าไหลหลากของกรมทรัพยากรธรณี**

- เนื่องจากในพื้นที่เสี่ยงภัยดินถล่ม มีปริมาณน้ำฝนไม่ถึงเกณฑ์การเฝ้าระวัง ประกอบกับบางพื้นที่ไม่มีฝนตก จึงไม่มีพื้นที่ติดตามสถานการณ์พิบัติภัยดินถล่ม และน้ำป่าไหลหลาก

**๕. แนวทางการบริหาร**

**กรณีสถานการณ์ปกติ**

- กรมทรัพยากรธรณี ร่วมกับหน่วยงานต่างๆ ที่เกี่ยวข้องดำเนินการติดตามสถานการณ์อย่างต่อเนื่องสม่ำเสมอ เพื่อให้พร้อมสำหรับการแลกเปลี่ยนและสนับสนุนข้อมูลด้านการบริหารจัดการพิบัติภัยของแต่ละหน่วยงาน และเป็นการช่วยบรรเทาและลดผลกระทบจากพิบัติภัยที่อาจเกิดขึ้นต่อชีวิตและทรัพย์สินของประชาชนอีกทางหนึ่ง
- หน่วยงานที่เกี่ยวข้องเตรียมความพร้อมเพื่อรับมือกับสถานการณ์ที่อาจเกิดขึ้นได้อย่างทันที่
- แจ้งข้อมูล/ข่าวสาร/รายงาน อย่างสม่ำเสมอ

## ข้อมูลสนับสนุนที่ใช้ในการวิเคราะห์ ติดตามและเฝ้าระวังธรณีพิบัติภัยดินถล่ม ศูนย์ปฏิบัติการธรณีพิบัติภัย มีดังนี้

### • สภาพอากาศ (กรมอุตุนิยมวิทยา)

- พยากรณ์อากาศ ๒๔ ชั่วโมงข้างหน้าประเทศไทยยังคงมีฝนทางด้านตะวันตกและบริเวณภาคเหนือตอนบน สำหรับภาคอื่นๆ จะมีฝนตกลดน้อยลง ส่วนกรุงเทพมหานครและปริมณฑลมีฝนฟ้าคะนองส่วนมากในช่วงระหว่างบ่ายถึงค่ำ
- ปริมาณน้ำฝนสูงสุดวัดได้ที่สถานีอุตุนิยมวิทยาเกษตร จังหวัดนครศรีธรรมราช ๑๙.๗ มม. (ที่มา : กรมอุตุนิยมวิทยา)

### • พื้นที่คาดการณ์ปริมาณน้ำฝนที่อาจก่อให้เกิดดินถล่มล่วงหน้า ๓ วัน จากแบบจำลองพื้นที่อ่อนไหวต่อดินถล่มแบบพลวัต (AP Model) สำหรับศูนย์ปฏิบัติการธรณีพิบัติภัย

- จังหวัดเชียงใหม่ เชียงราย แพร่ แม่ฮ่องสอน ลำปาง ลำพูน อุตรดิตถ์ ตาก พะเยา สุโขทัย กำแพงเพชร น่าน พิษณุโลก นครสวรรค์ ชัยภูมิ เลย หนองคาย อุตรธานี ลพบุรี อุทัยธานี สุพรรณบุรี กาญจนบุรี ราชบุรี จันทบุรี และเพชรบุรี /เฝ้าระวังในระยะ ๒-๓ วันนี้

หมายเหตุ AP Model เป็นการวิเคราะห์ข้อมูลเชิงสถิติของปริมาณน้ำฝนสะสมและเหตุการณ์ดินถล่มในอดีตนำมาสร้างเกณฑ์น้ำฝนสะสมวิกฤตสำหรับเฝ้าระวังและแจ้งเตือนภัยดินถล่ม ข้อมูลการคาดการณ์ปริมาณน้ำฝนล่วงหน้า ๗๒ ชั่วโมงโดยสถาบันสารสนเทศทรัพยากรน้ำและการเกษตร ได้นำมาวิเคราะห์ด้วยแบบจำลอง AP Model เพื่อคาดการณ์พื้นที่ที่จะติดตาม/เฝ้าระวังธรณีพิบัติภัยดินถล่มล่วงหน้า

### • ปริมาณน้ำฝนจากเครื่องวัดอัตโนมัติ ในรอบ ๒๔ ชั่วโมง ที่วัดได้มากกว่า ๕๐ มม.

- ไม่มีปริมาณน้ำฝนถึงเกณฑ์การเฝ้าระวังเบื้องต้นของศูนย์ปฏิบัติการธรณีพิบัติภัย

• ข้อมูลจากเครื่องตรวจติดตามการเคลื่อนตัวของมวลดิน กรมทรัพยากรธรณีในรอบ ๒๔ ชั่วโมง (๙ มิ.ย. ๕๙ เวลา ๐๗.๐๐ น. - ๑๐ มิ.ย. ๕๙ เวลา ๐๗.๐๐ น.)

ลำดับ	สถานี	ปริมาณน้ำฝน (มม.)	ความชื้นสัมพัทธ์ (%)	แรงดันน้ำใต้ดิน (Piezometerkpa)	การเคลื่อนตัวของมวลดิน ในรอบ ๒๔ ชม. (Inclinometer)				การประเมินสถานการณ์
					จุดที่ ๑		จุดที่ ๒		
					ไม่เคลื่อนตัว	เคลื่อนตัว (มม.)	ไม่เคลื่อนตัว	เคลื่อนตัว (มม.)	
๑.	สำนักสงฆ์ดอยเทพนิมิต ต.ป่าตอง อ.กะหู่ จ.ภูเก็ต	๐	๐	๐	/	/	/	/	ปกติ
๒.	พุทธอุทยานยอดเขานาคเกิด ต.กะรน อ.เมือง จ.ภูเก็ต	๐	๐	๐	/	/	/	/	ปกติ
๓.	บ.ศิริวงศ์ หมู่ที่ ๑๐ ต.กำโลน อ.ลานสกา จ.นครศรีธรรมราช	๐	๐	๐	/	/	/	/	ปกติ
๔.	สำนักปฏิบัติธรรมพุทธที่ป่าธรรมชาติบุณยานุสรณ์ ต.มะเร็ต อ.เกาะสมุย จ.สุราษฎร์ธานี	๐	๐	๐	/	/	/	/	ปกติ
๕.	ที่ปภาวันธรรมสถาน หมู่ที่ ๑ ต.มะเร็ต อ.เกาะสมุย จ.สุราษฎร์ธานี	๐	๐	๐	/	/	/	/	ปกติ
๖.	บ.ผามูบ หมู่ที่ ๗ ต.แม่พูล อ.ลับแล จ.อุตรดิตถ์	๐	๐	๐	/	/	/	/	ปกติ
๗.	บ.ห้วยเรือ หมู่ที่ ๙ ต.แม่พูล อ.ลับแล จ.อุตรดิตถ์	๐	๐	๐	/	/	/	/	ปกติ
๘.	บ.ห้วยไต้ หมู่ที่ ๘ ต.แม่พูล อ.ลับแล จ.อุตรดิตถ์	๐	๐	๐	/	/	/	/	ปกติ
๙.	สถานีวิจัยดอยปุย สวนสองแสน ต.สุเทพ อ.เมือง จ.เชียงใหม่	๐	๐	๐	/	/	/	/	ปกติ
๑๐.	วัดพระธาตุดอยสุเทพราชวรวิหาร ต.สุเทพ อ.เมือง จ.เชียงใหม่	๐	๐	๐	/	/	/	/	ปกติ
๑๑.	บ.บ่อหลวง ต.บ่อเกลือใต้ อ.บ่อเกลือ จ.น่าน	๐.๘๐	๕๖	-๒.๒๘	/	/	/	/	ปกติ
๑๒.	บ.นาบอ ก ต.ภูฟ้า อ.บ่อเกลือ จ.น่าน	๐.๒๐	๖๗	-๑๖.๓๑	/	/	/	/	ปกติ
๑๓.	บ.ห้วยล้อม ต.ภูฟ้า อ.บ่อเกลือ จ.น่าน	๐	๙๑	๑.๒๘	/	/	/	/	ปกติ
๑๔.	บ.ทุ่งปง ต.ทุ่งกว๋าว อ.เมืองปาน จ.ลำปาง	๐	๕๖	-๗.๐๐	/	/	/	/	ปกติ
๑๕.	บ.ป่าคา ต.แจ้ซ้อน อ.เมืองปาน จ.ลำปาง	๖.๒๐	๕๗	-๖.๖๑	/	/	/	/	ปกติ
๑๖.	บ.แม่แจ่ม ต.แจ้ซ้อน อ.เมืองปาน จ.ลำปาง	๘.๐๐	๖๐	-๖.๘๑	/	/	/	/	ปกติ
๑๗.	บ.สันติคีรี ต.แม่สองนอก อ.แม่ฟ้าหลวง จ.เชียงราย	๐.๖๐	๕๐	๐	/	/	/	/	ปกติ
๑๘.	บ.หินแตก ต.แม่สองใน อ.แม่ฟ้าหลวง จ.เชียงราย	๑.๐๐	๖๒	-๗.๑๐	/	/	/	/	ปกติ
๑๙.	บ.ห้วยไร่สามัคคี ต.แม่สองใน อ.แม่ฟ้าหลวง จ.เชียงราย	๑๐.๒๐	๖๑	-๙.๓๕	/	/	/	/	ปกติ
๒๐.	บ.ลำสินธุ์ ต.ลำสินธุ์ อ.ศรีนครินทร์ จ.พัทลุง	๐	๖๐	-๐.๐๖	/	/	/	/	ปกติ
๒๑.	บ.นาเหริน ต.คลองเฉลิม อ.งหรา จ.พัทลุง	๐	๕๓	-๘.๙๗	/	/	/	/	ปกติ
๒๒.	บ.เทพพนม ต.เขาพนม อ.เขาพนม จ.กระบี่	๐	๕๙	-๐.๙๑	/	/	/	/	ปกติ
๒๓.	บ.บางสำน ต.หน้าเขา อ.เขาพนม จ.กระบี่	๐	๖๒	-๒๐.๒๓	/	/	/	/	ปกติ
๒๔.	บ.หน้าหม้อ ต.กระบี่น้อย อ.เมือง จ.กระบี่	๐	๖๔	๒.๓๘	/	/	/	/	ปกติ
๒๕.	บ.ยาง ต.แม่ฮ่อง อ.ฝาง จ.เชียงใหม่	๐	๖๒	๔๘.๕๑	/	/	/	/	ปกติ

หมายเหตุ

๑. เกณฑ์วัดปริมาณน้ำฝน

๐ - ๖๐ มม. ปกติ  
 ๙๐ - ๑๐๐ มม. แจ้งให้ทำการเฝ้าระวัง  
 มากกว่า ๑๕๐ มม. ต้องอพยพประชาชน

๒. เกณฑ์วัดค่าแรงดันน้ำใต้ดิน(Piezometer)

๐ ถึง - ๒๙ ปกติ  
 -๓๐ ถึง -๖๙ kPa แจ้งให้ทำการเฝ้าระวัง  
 มากกว่า ถึง -๗๐ kPa ต้องอพยพประชาชน

๓. เกณฑ์วัดระยะการเคลื่อนตัวของมวลดิน (Inclinometer)

๐ - ๐.๔๙ มม. ปกติ  
 ๐.๕ - ๔.๙ มม. แจ้งให้ทำการเฝ้าระวัง  
 มากกว่า ๕ มม. ต้องอพยพประชาชน

• ปริมาณน้ำฝนที่วัดได้จากเครือข่ายเฝ้าระวังแจ้งเตือนธรณีพิบัติภัยในรอบ ๒๔ ชั่วโมง (๙ มิ.ย. ๕๙ เวลา ๐๗.๐๐ น. – ๑๐ มิ.ย. ๕๙ เวลา ๐๗.๐๐ น.)

ภาค	จังหวัด / อำเภอ / ตำบล / หมู่บ้าน				ข้อมูลปริมาณน้ำฝน (รอบ ๒๔ ชม.)	เครือข่ายฯ ทธ. (ผู้รายงาน)
เหนือ	ลำปาง	เถิน	แม่ปะ	แม่ปะหัวทุ่ง	เข้าน้ำท่วมฟ้าหลัว ไม่มีฝนตก	นายลอน โลมอย
	นครสวรรค์	แม่เปิน	แม่เปิน	สวนป่า	เข้าน้ำท่วมฟ้าหลัว ไม่มีฝนตก	นายบุญชู โชติพรม
	เพชรบูรณ์	หนองไผ่	ท่าด่าง	ไทรงาม	เข้าน้ำท่วมฟ้าหลัว ไม่มีฝนตก	นายเสนาะ หาญกล้า
	สุโขทัย	ศรีสัชชนาลัย	บ้านตึก	นาต้นลั่น	เข้าน้ำท่วมฟ้าโปร่ง อากาศแจ่มใส	นายเฉลิม คะยอน
ใต้	พังงา	กะปง	เหล	ในเหล	เข้าน้ำท่วมฟ้าโปร่ง อากาศแจ่มใส	นายสถิตย์ ลู่ตาม
	สตูล	ละงู	น้ำผุด	วังสายทอง	เข้าน้ำท่วมฟ้าโปร่ง อากาศแจ่มใส	นายไม พูลภักดิ์
	ชุมพร	หลังสวน	หาดยาย	ในกรม	เข้าน้ำท่วมฟ้าโปร่ง อากาศร้อน	นายประจวบ เรืองศิลป์
	พัทลุง	ศรีบรรพต	ตะพาน	ห้วยครก	เข้าน้ำท่วมฟ้าโปร่ง อากาศแจ่มใส	นายวิโรจน์ สุดถวิล
ตะวันออก	ปราจีนบุรี	นาดี	สะพานหิน	สะพานหิน	เข้าน้ำท่วมฟ้าโปร่ง อากาศแจ่มใส	นายเชลง บัวมาก
	ฉะเชิงเทรา	ท่าตะเกียบ	ท่าตะเกียบ	วังรัง	เข้าน้ำท่วมฟ้าโปร่ง อากาศร้อน	นายเกษตร แก่นจันทร์ดี
	ระยอง	เมือง	สำนักทอง	ยายจั่น	เข้าน้ำท่วมฟ้าโปร่ง อากาศแจ่มใส	นายมงคล เจริญสุข
	สระแก้ว	เมือง	ท่าแยก	น้ำล้อม	เข้าน้ำท่วมฟ้าโปร่ง อากาศแจ่มใส	นายทองแดง ขจรกลาง
กลาง	อุทัยธานี	บ้านไร่	ทัพหลวง	ทัพคล้าย	วัดปริมาณน้ำฝนได้ ๒๓ มม.	นายดำเนิน ใจนรินทร์
	สุพรรณบุรี	ด่านช้าง	องค์พระ	ดงเสลา	เข้าน้ำท่วมฟ้าโปร่ง อากาศร้อน	นายอานนท์ ทองศรี
	ราชบุรี	บ้านคา	บ้านบึง	พุน้ำร้อน	เข้าน้ำท่วมฟ้าโปร่ง อากาศร้อน	นายชัยพร แต่งพลกรัง
	กาญจนบุรี	บ่อพลอย	ช่องด่าน	หนองพุพระ	เข้าน้ำท่วมฟ้ามีดครึ้ม อากาศร้อน	นายอุบล ศรีรัตน์
ตะวันออก เฉียงเหนือ	หนองคาย	สังคม	สังคม	ผาแดง	เข้าน้ำท่วมฟ้าโปร่ง อากาศร้อน	นายสมใจ คำภาโคตร
	อุดรธานี	นาขุ่น	นาแค	ศิรีวงศ	เข้าน้ำท่วมฟ้ามีดครึ้ม ไม่มีฝนตก	นายสุเทพ พจนพิศิษฐ์
	เลย	เชียงคาน	เขาแก้ว	ตาดซ้อ	เข้าน้ำท่วมฟ้าโปร่ง ไม่มีฝนตก	นายประจักษ์ บุคดา
	ชัยภูมิ	หนองบัวแดง	วังชมภู	ไทรงาม	เข้าน้ำท่วมฟ้าโปร่ง อากาศร้อน	นายชัยพล คำอาษา

หมายเหตุ : ศูนย์ปฏิบัติการธรณีพิบัติภัย ได้ประสานงานเครือข่ายเฝ้าระวังแจ้งเตือนธรณีพิบัติภัย จำนวน ๒๐ คน เพื่อรวบรวมข้อมูลในพื้นที่เพื่อจัดทำรายงานสถานการณ์ธรณีพิบัติภัยประจำวัน วันศุกร์ที่ ๑๐ มิถุนายน ๒๕๕๙

ศูนย์ปฏิบัติการธรณีพิบัติภัย สำนักธรณีวิทยาสิ่งแวดล้อม  
กรมทรัพยากรธรณี กระทรวงทรัพยากรธรรมชาติและสิ่งแวดล้อม  
โทร ๐๒ ๖๒๑ ๙๗๐๓-๕ โทรสาร ๐๒ ๖๒๑ ๙๗๐๐  
[www.dmr.go.th](http://www.dmr.go.th)