



กรมทรัพยากรธรณี

สรุปรายงานสถานการณ์ธรณีพิบัติภัยประจำวัน

วันเสาร์ที่ 11 มิถุนายน 2559 เวลา 12.00 น.

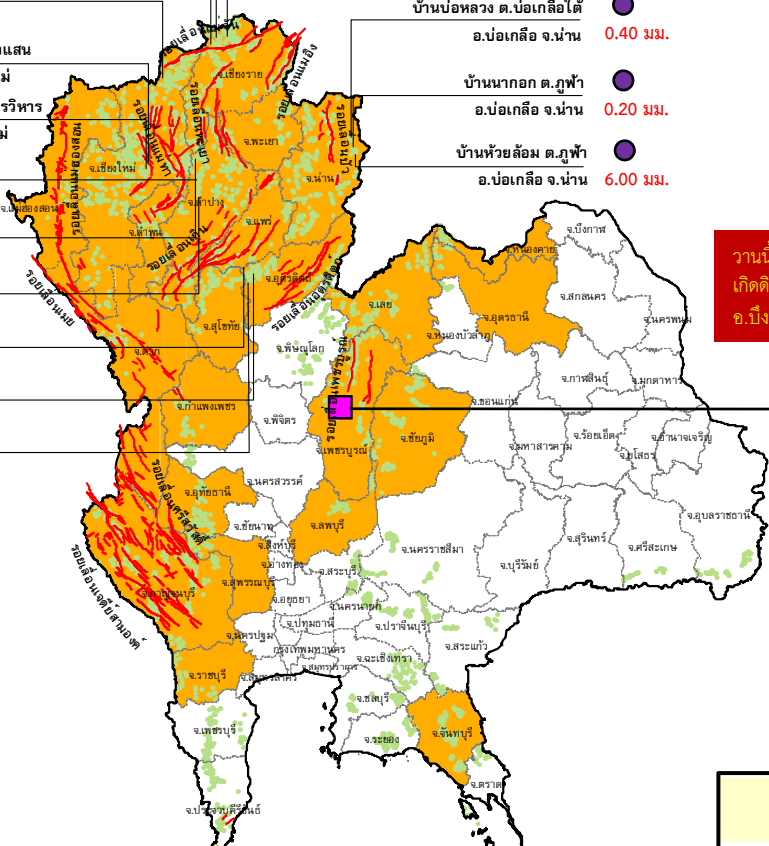


ประกาศเฝ้าระวังดินถล่ม
กรมทรัพยากรธรณี

- บ้านหินแตก ต.แม่สองใน
- 4.60 มม. อ.แม่ฟ้าหลวง จ.เชียงราย
- บ้านสันติคีรี ต.แม่สองนอก
- 10.80 มม. อ.แม่ฟ้าหลวง จ.เชียงราย
- บ้านยาง ต.แม่จอน
- 1.40 มม. อ.ฝาง จ.เชียงใหม่
- สถานีวิจัยดอยปู่ย สวนสองแสน
- 0 มม. ต.สุเทพ อ.เมือง จ.เชียงใหม่
- วัดพระธาตุดอยสุเทพราชวรวิหาร
- 0 มม. ต.สุเทพ อ.เมือง จ.เชียงใหม่
- บ้านแม่แจ่ม ต.แจ้ซ้อน
- 11.80 มม. อ.เมืองปาน จ.ลำปาง
- บ้านป่าคา ต.แจ้ซ้อน
- 8.00 มม. อ.เมืองปาน จ.ลำปาง
- บ้านทุ่งปง ต.ทุ่งกวาว
- 0.40 มม. อ.เมืองปาน จ.ลำปาง
- บ้านห้วยเรือ ต.แม่พูล
- 0 มม. อ.ลับแล จ.อุตรดิตถ์
- บ้านผามูบ ต.แม่พูล
- 0 มม. อ.ลับแล จ.อุตรดิตถ์
- บ้านห้วยใต้ ต.แม่พูล
- 0 มม. อ.ลับแล จ.อุตรดิตถ์

- บ้านห้วยไร่สามัคคี ต.แม่สองใน
- 6.60 มม. อ.แม่ฟ้าหลวง จ.เชียงราย
- บ้านบ่อหลวง ต.บ่อเกลือใต้
- 0.40 มม. อ.บ่อเกลือ จ.น่าน
- บ้านนาออก ต.ภูฟ้า
- 0.20 มม. อ.บ่อเกลือ จ.น่าน
- บ้านห้วยล้อม ต.ภูฟ้า
- 6.00 มม. อ.บ่อเกลือ จ.น่าน

วานนี้ (10 มิ.ย. 59) เวลา 18.45 น.
เกิดดินไหล บริเวณหมู่ 3 ต.หนองแง
อ.บึงสามพัน จ.เพชรบูรณ์



ประเภทของภัยที่เกิด

- คำอธิบายสัญลักษณ์
- พื้นที่ประกาศเฝ้าระวังดินถล่ม
 - พื้นที่คาดการณ์ปริมาณน้ำฝนที่อาจก่อให้เกิดดินถล่ม (23)
 - ดินถล่ม/ดินไหล/หินร่วง/รอยแยก (1)
 - ★ จุดเหนือศูนย์เกิดแผ่นดินไหว
 - สีนามิ
 - ▲ หลุมยุบ/ดินทรุดตัว
 - ปริมาณน้ำฝน 24 ชม. จากเครื่องวัดปริมาณน้ำฝนอัตโนมัติของกรมทรัพยากรธรณี 25 สถานี
 - ปริมาณน้ำฝนในพื้นที่เสี่ยงภัยมากกว่า 100 มม. ขึ้นไป
 - อาสาสมัครเครือข่ายวัดปริมาณน้ำฝนของกรมทรัพยากรธรณี
 - ~ รอยเลื่อนมีพลัง

- บ้านบางสร้าง ต.หน้าเขา
- 0 มม. อ.เขาพนม จ.กระบี่
- บ้านเทพพนม ต.เขาพนม
- 0 มม. อ.เขาพนม จ.กระบี่
- บ้านหน้าหม้อ ต.กระบี่น้อย
- 0 มม. อ.เมือง จ.กระบี่
- สำนักสงฆ์ดอยเทพนิมิต
- 0 มม. ต.ป่าตอง อ.กระบี่ จ.ภูเก็ต
- พุทธอุทยานยอดเขานาคเกิด
- 0 มม. ต.กะรน อ.เมือง จ.ภูเก็ต
- สำนักปฏิบัติธรรมพุทธที่บังกรรมรักษาบุญญาวาส
- 0 มม. ต.มะเร็ด อ.เกาะสมุย จ.สุราษฎร์ธานี
- ที่ปกาวันธรรมสถาน ม.1
- 0 มม. ต.มะเร็ด อ.เกาะสมุย จ.สุราษฎร์ธานี
- บ.ศิริวงศ์ ม.10 ต.กำโลน
- 0 มม. อ.ลานสกา จ.นครศรีธรรมราช
- บ้านลำสินธุ์ ต.ลำสินธุ์
- 0 มม. อ.ศรีนครินทร์ จ.พัทลุง
- บ้านนาเหรน ต.คลองเฉลิม
- 0 มม. อ.งหวา จ.พัทลุง



๑. ประกาศกรมทรัพยากรธรณี

- ไม่มี

๒. ธรณีพิบัติภัยภายในประเทศ รอบ ๒๔ ชั่วโมง

๒.๑ ดินถล่ม น้ำป่าไหลหลาก ดินไหล หินร่วง รอยแยก และหลุมยุบ

- ดินไหล วานนี้ (๑๐ มิ.ย. ๕๙) เวลา ๑๘.๔๕ น. เกิดดินไหลบริเวณโรงน้ำตาล หมู่ ๓ ตำบลหนองแจง อำเภอบึงสามพัน สาเหตุเกิดจากคนงานใช้รถแม็คโครสร้างขอบบ่อเก็บน้ำแล้วแผ่นเหล็กกำแพงที่กั้นดินทรุดล้มลงเนื่องจากดินอ่อนตัวจากฝนตก เป็นเหตุให้คนงานเสียชีวิต ๒ ราย และบาดเจ็บ ๕ ราย เบื้องต้น สนง.ปภ.จ. หน่วยบริการแพทย์ฉุกเฉิน จนท.ตร. อาสาสมัคร มูลนิธิฯ พร้อมหน่วยงานที่เกี่ยวข้องเข้าให้การช่วยเหลือนำผู้บาดเจ็บส่ง รพ.บึงสามพัน (ที่มา : กรมป้องกันและบรรเทาสาธารณภัย)

๒.๒ แผ่นดินไหว

- ไม่มี

๓. ธรณีพิบัติภัยทั่วโลก รอบ ๒๔ ชั่วโมง ที่มีผลกระทบรุนแรง (ดินถล่ม ภูเขาไฟระเบิด แผ่นดินไหว สึนามิ หลุมยุบและอื่นๆ)

- ไม่มี

๔. พื้นที่ติดตามและเฝ้าระวังสถานการณ์ธรณีพิบัติภัยดินถล่มและน้ำป่าไหลหลากของกรมทรัพยากรธรณี

- เนื่องจากในพื้นที่เสี่ยงภัยดินถล่ม มีปริมาณน้ำฝนไม่ถึงเกณฑ์การเฝ้าระวัง ประกอบกับบางพื้นที่ไม่มีฝนตก จึงไม่มีพื้นที่ติดตามสถานการณ์พิบัติภัยดินถล่ม และน้ำป่าไหลหลาก

๕. แนวทางการบริหาร

กรณีสถานการณ์ปกติ

- กรมทรัพยากรธรณี ร่วมกับหน่วยงานต่างๆ ที่เกี่ยวข้องดำเนินการติดตามสถานการณ์อย่างต่อเนื่องสม่ำเสมอ เพื่อให้พร้อมสำหรับการแลกเปลี่ยนและสนับสนุนข้อมูลด้านการบริหารจัดการพิบัติภัยของแต่ละหน่วยงาน และเป็นการช่วยบรรเทาและลดผลกระทบจากพิบัติภัยที่อาจเกิดขึ้นต่อชีวิตและทรัพย์สินของประชาชนอีกทางหนึ่ง
- หน่วยงานที่เกี่ยวข้องเตรียมความพร้อมเพื่อรับมือกับสถานการณ์ที่อาจเกิดขึ้นได้อย่างทันที่
- แจ้งข้อมูล/ข่าวสาร/รายงาน อย่างสม่ำเสมอ

ข้อมูลสนับสนุนที่ใช้ในการวิเคราะห์ ติดตามและเฝ้าระวังธรณีพิบัติภัยดินถล่ม ศูนย์ปฏิบัติการธรณีพิบัติภัย มีดังนี้

• สภาพอากาศ (กรมอุตุนิยมวิทยา)

- พยากรณ์อากาศ ๒๔ ชั่วโมงข้างหน้าประเทศไทยจะมีฝนบริเวณภาคเหนือ ด้านตะวันตกของภาคตะวันออกเฉียงเหนือ ภาคกลาง และภาคตะวันออก สำหรับภาคใต้ยังคงมีฝนตกน้อย ส่วนกรุงเทพมหานคร และปริมณฑลมีฝนฟ้าคะนองส่วนมาก ในช่วงระหว่างบ่ายถึงค่ำ

- ปริมาณน้ำฝนสูงสุดวัดได้ที่อำเภอแม่สะเรียง จังหวัดแม่ฮ่องสอน ๔๘.๐ มม. (ที่มา : กรมอุตุนิยมวิทยา)

• พื้นที่คาดการณ์ปริมาณน้ำฝนที่อาจก่อให้เกิดดินถล่มล่วงหน้า ๓ วัน จากแบบจำลองพื้นที่อ่อนไหวต่อดินถล่มแบบพลวัต (AP Model) สำหรับศูนย์ปฏิบัติการธรณีพิบัติภัย

- จังหวัดเชียงใหม่ เชียงราย แพร่ แม่ฮ่องสอน ลำปาง ลำพูน อุตรดิตถ์ ตาก พะเยา สุโขทัย กำแพงเพชร น่าน เพชรบูรณ์ ชัยภูมิ เลย หนองคาย อุดรธานี ลพบุรี อุทัยธานี สุพรรณบุรี กาญจนบุรีราชบุรี และจันทบุรี /เฝ้าระวังในระยะ ๒-๓ วันนี้

หมายเหตุ AP Model เป็นการวิเคราะห์ข้อมูลเชิงสถิติของปริมาณน้ำฝนสะสมและเหตุการณ์ดินถล่มในอดีตนำมาสร้างเกณฑ์น้ำฝนสะสมวิกฤตสำหรับเฝ้าระวังและแจ้งเตือนภัยดินถล่ม ข้อมูลการคาดการณ์ปริมาณน้ำฝนล่วงหน้า ๗๒ ชั่วโมงโดยสถาบันสารสนเทศทรัพยากรน้ำและการเกษตร ได้นำมาวิเคราะห์ด้วยแบบจำลอง AP Model เพื่อคาดการณ์พื้นที่ที่จะติดตาม/เฝ้าระวังธรณีพิบัติภัยดินถล่มล่วงหน้า

• ปริมาณน้ำฝนจากเครื่องวัดอัตโนมัติ ในรอบ ๒๔ ชั่วโมง ที่วัดได้มากกว่า ๕๐ มม.

- ไม่มีปริมาณน้ำฝนถึงเกณฑ์การเฝ้าระวังเบื้องต้นของศูนย์ปฏิบัติการธรณีพิบัติภัย

• ข้อมูลจากเครื่องตรวจติดตามการเคลื่อนตัวของมวลดิน กรมทรัพยากรธรณีในรอบ ๒๔ ชั่วโมง (๑๐ มิ.ย. ๕๙ เวลา ๐๗.๐๐ น. - ๑๑ มิ.ย. ๕๙ เวลา ๐๗.๐๐ น.)

| ลำดับ | สถานี | ปริมาณน้ำฝน (มม.) | ความชื้นสัมพัทธ์ (%) | แรงดันน้ำใต้ดิน (Piezometerkpa) | การเคลื่อนตัวของมวลดิน ในรอบ ๒๔ ชม. (Inclinometer) | | | | การประเมินสถานการณ์ |
|-------|--|-------------------|----------------------|---------------------------------|--|------------------|---------------|------------------|---------------------|
| | | | | | จุดที่ ๑ | | จุดที่ ๒ | | |
| | | | | | ไม่เคลื่อนตัว | เคลื่อนตัว (มม.) | ไม่เคลื่อนตัว | เคลื่อนตัว (มม.) | |
| ๑. | สำนักสงฆ์ดอยเทพนิมิต ต.ป่าตอง อ.กะหู่ จ.ภูเก็ต | ๐ | ๐ | ๐ | / | / | / | ปกติ | |
| ๒. | พุทธอุทยานยอดเขานาคเกิด ต.กะรน อ.เมือง จ.ภูเก็ต | ๐ | ๐ | ๐ | / | / | / | ปกติ | |
| ๓. | บ.ศิริวงศ์ หมู่ที่ ๑๐ ต.กำโลน อ.ลานสกา จ.นครศรีธรรมราช | ๐ | ๐ | ๐ | / | / | / | ปกติ | |
| ๔. | สำนักปฏิบัติธรรมพุทธที่ป่าธรรมชาติบุณญวาส ต.มะเร็ต อ.เกาะสมุย จ.สุราษฎร์ธานี | ๐ | ๐ | ๐ | / | / | / | ปกติ | |
| ๕. | ที่ปภาวันธรรมสถาน หมู่ที่ ๑ ต.มะเร็ต อ.เกาะสมุย จ.สุราษฎร์ธานี | ๐ | ๐ | ๐ | / | / | / | ปกติ | |
| ๖. | บ.ผามูบ หมู่ที่ ๗ ต.แม่พูล อ.ลับแล จ.อุตรดิตถ์ | ๐ | ๐ | ๐ | / | / | / | ปกติ | |
| ๗. | บ.ห้วยเรือ หมู่ที่ ๙ ต.แม่พูล อ.ลับแล จ.อุตรดิตถ์ | ๐ | ๐ | ๐ | / | / | / | ปกติ | |
| ๘. | บ.ห้วยไต้ หมู่ที่ ๘ ต.แม่พูล อ.ลับแล จ.อุตรดิตถ์ | ๐ | ๐ | ๐ | / | / | / | ปกติ | |
| ๙. | สถานีวิจัยดอยปุย สวนสองแสน ต.สุเทพ อ.เมือง จ.เชียงใหม่ | ๐ | ๐ | ๐ | / | / | / | ปกติ | |
| ๑๐. | วัดพระธาตุดอยสุเทพราชวรวิหาร ต.สุเทพ อ.เมือง จ.เชียงใหม่ | ๐ | ๐ | ๐ | / | / | / | ปกติ | |
| ๑๑. | บ.บ่อหลวง ต.บ่อเกลือใต้ อ.บ่อเกลือ จ.น่าน | ๐.๕๐ | ๕๖ | -๒.๓๔ | / | / | / | ปกติ | |
| ๑๒. | บ.นากอก ต.ภูฟ้า อ.บ่อเกลือ จ.น่าน | ๐.๒๐ | ๖๗ | -๑๖.๒๘ | / | / | / | ปกติ | |
| ๑๓. | บ.ห้วยล้อม ต.ภูฟ้า อ.บ่อเกลือ จ.น่าน | ๖.๐๐ | ๙๑ | ๑.๓๗ | / | / | / | ปกติ | |
| ๑๔. | บ.ทุ่งปง ต.ทุ่งกว๋าว อ.เมืองปาน จ.ลำปาง | ๐.๕๐ | ๕๗ | -๗.๐๔ | / | / | / | ปกติ | |
| ๑๕. | บ.ป่าคา ต.แจ้ซ้อน อ.เมืองปาน จ.ลำปาง | ๘.๐๐ | ๕๗ | -๖.๖๕ | / | / | / | ปกติ | |
| ๑๖. | บ.แม่แจ่ม ต.แจ้ซ้อน อ.เมืองปาน จ.ลำปาง | ๑๑.๘๐ | ๖๐ | -๖.๘๗ | / | / | / | ปกติ | |
| ๑๗. | บ.สันติคีรี ต.แม่สองนอก อ.แม่ฟ้าหลวง จ.เชียงราย | ๑๐.๘๐ | ๕๐ | ๐ | / | / | / | ปกติ | |
| ๑๘. | บ.หินแตก ต.แม่สองใน อ.แม่ฟ้าหลวง จ.เชียงราย | ๔.๖๐ | ๖๒ | -๗.๑๒ | / | / | / | ปกติ | |
| ๑๙. | บ.ห้วยไร่สามัคคี ต.แม่สองใน อ.แม่ฟ้าหลวง จ.เชียงราย | ๖.๖๐ | ๖๑ | -๙.๓๑ | / | / | / | ปกติ | |
| ๒๐. | บ.ลำสินธุ์ ต.ลำสินธุ์ อ.ศรีนครินทร์ จ.พัทลุง | ๐ | ๕๘ | -๐.๐๖ | / | / | / | ปกติ | |
| ๒๑. | บ.นาเหริน ต.คลองเฉลิม อ.งหรา จ.พัทลุง | ๐ | ๕๓ | -๙.๐๘ | / | / | / | ปกติ | |
| ๒๒. | บ.เทพพนม ต.เขาพนม อ.เขาพนม จ.กระบี่ | ๐ | ๕๘ | -๐.๙๖ | / | / | / | ปกติ | |
| ๒๓. | บ.บางสำน ต.หน้าเขา อ.เขาพนม จ.กระบี่ | ๐ | ๖๒ | -๒๐.๒๑ | / | / | / | ปกติ | |
| ๒๔. | บ.หน้าหม้อ ต.กระบี่น้อย อ.เมือง จ.กระบี่ | ๐ | ๖๔ | ๒.๔๐ | / | / | / | ปกติ | |
| ๒๕. | บ.ยาง ต.แม่ฮอน อ.ฝาง จ.เชียงใหม่ | ๑.๔๐ | ๖๒ | ๔๘.๔๓ | / | / | / | ปกติ | |

หมายเหตุ

๑. เกณฑ์วัดปริมาณน้ำฝน

๐ - ๖๐ มม. ปกติ
 ๙๐ - ๑๐๐ มม. แจ้งให้ทำการเฝ้าระวัง
 มากกว่า ๑๕๐ มม. ต้องอพยพประชาชน

๒. เกณฑ์วัดค่าแรงดันน้ำใต้ดิน(Piezometer)

๐ ถึง - ๒๙ ปกติ
 -๓๐ ถึง -๖๙ kPa แจ้งให้ทำการเฝ้าระวัง
 มากกว่า ถึง -๗๐ kPa ต้องอพยพประชาชน

๓. เกณฑ์วัดระยะการเคลื่อนตัวของมวลดิน (Inclinometer)

๐ - ๐.๔๙ มม. ปกติ
 ๐.๕ - ๔.๙ มม. แจ้งให้ทำการเฝ้าระวัง
 มากกว่า ๕ มม. ต้องอพยพประชาชน

• ปริมาณน้ำฝนที่วัดได้จากเครือข่ายเฝ้าระวังแจ้งเตือนธรณีพิบัติภัยในรอบ ๒๔ ชั่วโมง (๑๐ มิ.ย. ๕๙ เวลา ๐๗.๐๐ น. – ๑๑ มิ.ย. ๕๙ เวลา ๐๗.๐๐ น.)

| ภาค | จังหวัด / อำเภอ / ตำบล / หมู่บ้าน | | | | ข้อมูลปริมาณน้ำฝน (รอบ ๒๔ ชม.) | เครือข่ายฯ ทธ. (ผู้รายงาน) |
|------------------------|-----------------------------------|------------|-----------------|-----------------|------------------------------------|-------------------------------|
| เหนือ | เชียงใหม่ | เชียงดาว | เมืองคอง | วังมะริว | วัดปริมาณน้ำฝนได้ ๑๕ มม. | นายสุกคำ อินตา |
| | แม่ฮ่องสอน | ขุนยวม | เมืองปอน | หนองแห้ง | วัดปริมาณน้ำฝนได้ ๔๕ มม. | นายถนอม กอบจิตตะสะอาด |
| | เชียงราย | เทิง | ตำบลท่า | ไคร้เดชะบุญ | เข้านี้ท้องฟ้ามีดครึ้ม มีฝนตกปรอยๆ | นายประดุง ปั่นเชื้อ |
| | แพร่ | ลอง | ตำผามอก | น้ำริน | เข้านี้อากาศร้อน ไม่มีฝนตก | นายพันศักดิ์ วรรณทะนะ |
| ใต้ | นครศรีธรรมราช | สิชล | เทพราช | เขายวนเต่า | วัดปริมาณน้ำฝนได้ ๖๐ มม. | นายวารี ทิพย์มงคล |
| | นครศรีธรรมราช | สิชล | เทพราช | ต้นเนียง | เข้านี้ท้องฟ้าโปร่ง มีแดดออก | นายศักดิ์ชัย ใจห้าว |
| | สุราษฎร์ธานี | ไชยา | ปากหมาก | ห้วยตาหมิง | เข้านี้ท้องฟ้าโปร่ง อากาศดี | นางละไม ใจห้าว |
| | ชุมพร | พะโต๊ะ | ปังหวาน | ท่าแพ | เข้านี้ท้องฟ้าโปร่ง อากาศร้อน | นายวุฒิชัย ช่างแก้ว |
| | กระบี่ | เขาพนม | หน้าเขา | เขาติน | เข้านี้ท้องฟ้าโปร่ง อากาศร้อน | นางจิน แสงชูทอง |
| ตะวันออก | ฉะเชิงเทรา | สนามชัยเขต | ท่ากระดาน | คลองเตย | วัดปริมาณน้ำฝนได้ ๓ มม. | นายสมร มุฑิจิตต์ |
| | ปราจีนบุรี | นาดี | แก่งดินสอ | วังรี | เข้านี้ท้องฟ้าโปร่ง อากาศร้อน | นางสมบัตร์ กองดิน |
| | ระยอง | เมือง | สำนักทอง | เกษตรศิริ | เข้านี้ท้องฟ้าโปร่ง อากาศร้อน | นายวิระ พิมพิศร |
| | ชลบุรี | ศรีราชา | เขาคันทรง | หุบบอน | เข้านี้ท้องฟ้าโปร่ง ไม่มีฝนตก | นางอุษา บุหรีทอง |
| กลาง | นครนายก | เมือง | ศรีนาวา | ศิรีวัน | เข้านี้ท้องฟ้าโปร่ง อากาศร้อน | นางสาวสวรรคร์ คชเสถียร |
| | อุทัยธานี | ลานสัก | ระบำ | ยางงาม | เข้านี้ท้องฟ้าโปร่ง อากาศร้อน | นายสิน บันคำ |
| | ลพบุรี | ชัยบาดาล | บ้านใหม่สามัคคี | ชัยม่วง | เข้านี้ท้องฟ้าโปร่ง อากาศร้อน | นายยศ กุ่มถาวร |
| | สุพรรณบุรี | ด่านช้าง | วังยาว | ป่าผาก | เข้านี้ท้องฟ้าโปร่ง อากาศร้อน | นายบุญเรือน ชาวป่า |
| ตะวันออก เฉียงเหนือ | หนองคาย | สังคม | บ้านม่วง | โนนสว่าง | เข้านี้ท้องฟ้าโปร่ง อากาศร้อน | นายสายันต์ สิ้นสวัสดิ์ |
| | นครราชสีมา | สีคิ้ว | คลองไผ่ | เขายายเที่ยงใต้ | เข้านี้ท้องฟ้าโปร่ง ไม่มีฝนตก | นายปรีชา กาชัน |
| | ชัยภูมิ | คอนสาร | ทุ่งลุยลาย | น้ำทิพย์ | เข้านี้ท้องฟ้าโปร่ง อากาศร้อน | นางรัตดาวรรณ สุญานาง |
| | อุดรธานี | นาูง | โนนทอง | โสมสวรรค์ | เข้านี้ท้องฟ้าโปร่ง อากาศร้อน | นายสุพจน์ สิงห์เทพ |

หมายเหตุ : ศูนย์ปฏิบัติการธรณีพิบัติภัย ได้ประสานงานเครือข่ายเฝ้าระวังแจ้งเตือนธรณีพิบัติภัย จำนวน ๒๑ คน เพื่อรวบรวมข้อมูลในพื้นที่เพื่อจัดทำรายงานสถานการณ์ธรณีพิบัติภัยประจำวัน วันเสาร์ที่ ๑๑ มิถุนายน ๒๕๕๙

ศูนย์ปฏิบัติการธรณีพิบัติภัย สำนักธรณีวิทยาสิ่งแวดล้อม
กรมทรัพยากรธรณี กระทรวงทรัพยากรธรรมชาติและสิ่งแวดล้อม
โทร ๐๒ ๖๒๑ ๙๗๐๓-๕ โทรสาร ๐๒ ๖๒๑ ๙๗๐๐
www.dmr.go.th