



กรมทรัพยากรธรณี

สรุปรายงานสถานการณ์ธรณีพิบัติภัยประจำวัน

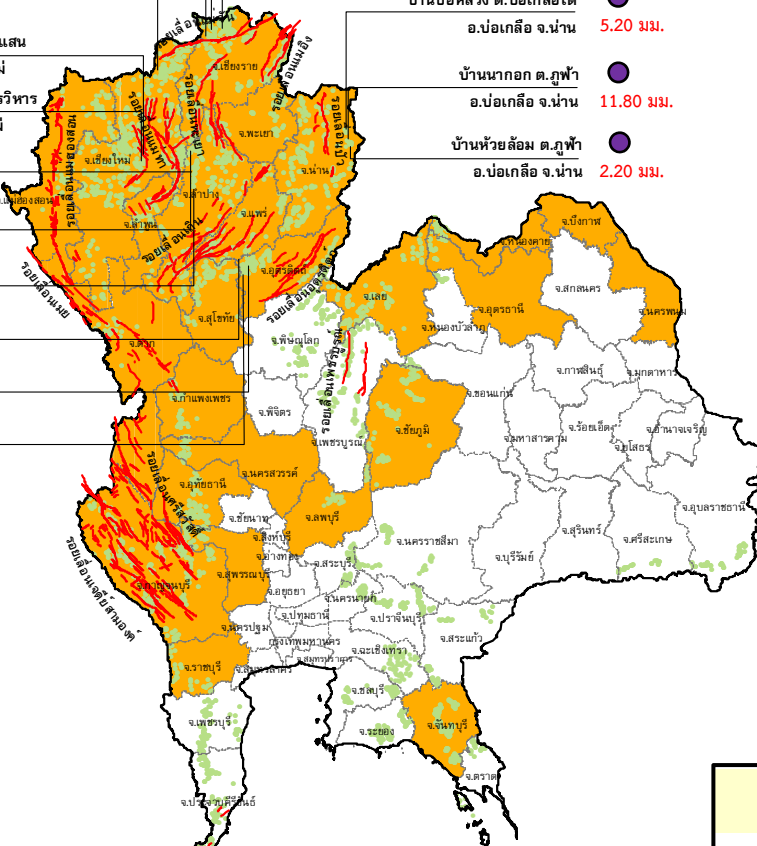
วันอาทิตย์ที่ 12 มิถุนายน 2559 เวลา 12.00 น.



**ประกาศเฝ้าระวังดินถล่ม
กรมทรัพยากรธรณี**

- บ้านหินแตก ต.แม่สลองใน
- 6.20 มม. อ.แม่ฟ้าหลวง จ.เชียงราย
- บ้านสันติคีรี ต.แม่สลองนอก
- 22.40 มม. อ.แม่ฟ้าหลวง จ.เชียงราย
- บ้านยาง ต.แม่ฮ่อง
- 0.20 มม. อ.ฝาง จ.เชียงใหม่
- สถานีวิจัยดอยปู่ย สวนสองแสน
- 0 มม. ต.สุเทพ อ.เมือง จ.เชียงใหม่
- วัดพระธาตุดอยสุเทพราชวรวิหาร
- 0 มม. ต.สุเทพ อ.เมือง จ.เชียงใหม่
- บ้านแม่แจ่ม ต.แจ้ซ้อน
- 4.40 มม. อ.เมืองปาน จ.ลำปาง
- บ้านป่าคา ต.แจ้ซ้อน
- 5.20 มม. อ.เมืองปาน จ.ลำปาง
- บ้านห้วยปง ต.ทุ่งกว๋าว
- 0.80 มม. อ.เมืองปาน จ.ลำปาง
- บ้านห้วยเรือ ต.แม่พูล
- 0 มม. อ.ลับแล จ.อุตรดิตถ์
- บ้านผามูบ ต.แม่พูล
- 0 มม. อ.ลับแล จ.อุตรดิตถ์
- บ้านห้วยใต้ ต.แม่พูล
- 0 มม. อ.ลับแล จ.อุตรดิตถ์

- บ้านห้วยไร่สามัคคี ต.แม่สลองใน
- อ.แม่ฟ้าหลวง จ.เชียงราย 15.60 มม.
- บ้านบ่อหลวง ต.บ่อเกลือใต้
- อ.บ่อเกลือ จ.น่าน 5.20 มม.
- บ้านนาออก ต.ภูฟ้า
- อ.บ่อเกลือ จ.น่าน 11.80 มม.
- บ้านห้วยล้อม ต.ภูฟ้า
- อ.บ่อเกลือ จ.น่าน 2.20 มม.



- บ้านบางสำนัง ต.หน้าเขา
- 0 มม. อ.เขาพนม จ.กระบี่
- บ้านเทพพนม ต.เขาพนม
- 0 มม. อ.เขาพนม จ.กระบี่
- บ้านหน้าหม้อ ต.กระบี่น้อย
- 0 มม. อ.เมือง จ.กระบี่
- สำนักสงฆ์ดอยเทพนิมิต
- 0 มม. ต.ป่าตอง อ.กระบี่ จ.ภูเก็ต
- พุทธอุทยานยอดเขานาคเกิด
- 0 มม. ต.กะรน อ.เมือง จ.ภูเก็ต

- สำนักปฏิบัติธรรมพุทธที่บังกรรมรักษาบุญญาวาส
- ต.มะเร็ด อ.เกาะสมุย จ.สุราษฎร์ธานี 0 มม.
- ที่ปกาวันธรรมสถาน ม.1
- ต.มะเร็ด อ.เกาะสมุย จ.สุราษฎร์ธานี 0 มม.
- บ.ศิริวงศ์ ม.10 ต.กำโลน
- อ.ลานสกา จ.นครศรีธรรมราช 0 มม.
- บ้านลำสินธุ์ ต.ลำสินธุ์
- อ.ศรีนครินทร์ จ.พัทลุง 0 มม.
- บ้านนาเหรน ต.คลองเฉลิม
- อ.งหวา จ.พัทลุง 0 มม.

ประเภทของภัยที่เกิด

คำอธิบายสัญลักษณ์

- พื้นที่ประกาศเฝ้าระวังดินถล่ม
- พื้นที่คาดการณ์ปริมาณน้ำฝนที่อาจก่อให้เกิดดินถล่ม (24)
- ดินถล่ม/ดินไหล/หินร่วง/รอยแยก
- จุดเหนือศูนย์เกิดแผ่นดินไหว
- สีนามิ
- หลุมยุบ/ดินทรุดตัว
- ปริมาณน้ำฝน 24 ชม. จากเครื่องวัดปริมาณน้ำฝนอัตโนมัติของกรมทรัพยากรธรณี 25 สถานี
- ปริมาณน้ำฝนในพื้นที่เสี่ยงภัยมากกว่า 100 มม. ขึ้นไป
- อาสาสมัครเครือข่ายวัดปริมาณน้ำฝนของกรมทรัพยากรธรณี
- รอยเลื่อนมีพลัง



๑. ประกาศกรมทรัพยากรธรณี

- ไม่มี

๒. ธรณีพิบัติภัยภายในประเทศ รอบ ๒๔ ชั่วโมง

๒.๑ ดินถล่ม น้ำป่าไหลหลาก ดินไหล หินร่วง รอยแยก และหลุมยุบ

- น้ำป่าไหลหลาก วานนี้ (๑๑ มิ.ย. ๕๙) เกิดน้ำป่าไหลหลาก ในพื้นที่ หมู่ ๙ ต.ท่าสองยาง อ.ท่าสองยาง จ.ตาก ส่งผลให้น้ำป่าจากตอຍหัวหมดไหลเข้าหมู่บ้านและท่วมบ้านเรือนประชาชนบางส่วน ทำให้ไม่สามารถสัญจรไปมาได้ (ที่มา : กรมป้องกันและบรรเทาสาธารณภัย)

๒.๒ แผ่นดินไหว

- ไม่มี

๓. ธรณีพิบัติภัยทั่วโลก รอบ ๒๔ ชั่วโมง ที่มีผลกระทบรุนแรง (ดินถล่ม ภูเขาไฟระเบิด แผ่นดินไหว สึนามิ หลุมยุบและอื่นๆ)

- ไม่มี

๔. พื้นที่ติดตามและเฝ้าระวังสถานการณ์ธรณีพิบัติภัยดินถล่มและน้ำป่าไหลหลากของกรมทรัพยากรธรณี

- เนื่องจากในพื้นที่เสี่ยงภัยดินถล่ม มีปริมาณน้ำฝนไม่ถึงเกณฑ์การเฝ้าระวัง ประกอบกับบางพื้นที่ไม่มีฝนตก จึงไม่มีพื้นที่ติดตามสถานการณ์พิบัติภัยดินถล่ม และน้ำป่าไหลหลาก

๕. แนวทางการบริหาร

กรณีสถานการณ์ปกติ

- กรมทรัพยากรธรณี ร่วมกับหน่วยงานต่างๆ ที่เกี่ยวข้องดำเนินการติดตามสถานการณ์อย่างต่อเนื่องสม่ำเสมอ เพื่อให้พร้อมสำหรับการแลกเปลี่ยนและสนับสนุนข้อมูลด้านการบริหารจัดการพิบัติภัยของแต่ละหน่วยงาน และเป็นการช่วยบรรเทาและลดผลกระทบจากพิบัติภัยที่อาจเกิดขึ้นต่อชีวิตและทรัพย์สินของประชาชนอีกทางหนึ่ง
- หน่วยงานที่เกี่ยวข้องเตรียมความพร้อมเพื่อรับมือกับสถานการณ์ที่อาจเกิดขึ้นได้อย่างทันที่
- แจ้งข้อมูล/ข่าวสาร/รายงาน อย่างสม่ำเสมอ

ข้อมูลสนับสนุนที่ใช้ในการวิเคราะห์ ติดตามและเฝ้าระวังธรณีพิบัติภัยดินถล่ม ศูนย์ปฏิบัติการธรณีพิบัติภัย มีดังนี้

• สภาพอากาศ (กรมอุตุนิยมวิทยา)

- พยากรณ์อากาศ ๒๔ ชั่วโมงข้างหน้าประเทศไทยจะมีฝนบริเวณภาคเหนือ ด้านตะวันตกของภาคตะวันออกเฉียงเหนือ ภาคกลาง และภาคตะวันออก สำหรับภาคใต้ยังคงมีฝนตกน้อย ส่วนกรุงเทพมหานคร และปริมณฑลมีฝนฟ้าคะนองส่วนมาก ในช่วงระหว่างบ่ายถึงค่ำ

- ปริมาณน้ำฝนสูงสุดวัดได้ที่สถานีอุตุนิยมวิทยาเกษตร จังหวัดยะลา ๑๐๖ มม. (ที่มา : กรมอุตุนิยมวิทยา)

• พื้นที่คาดการณ์ปริมาณน้ำฝนที่อาจก่อให้เกิดดินถล่มล่วงหน้า ๓ วัน จากแบบจำลองพื้นที่อ่อนไหวต่อดินถล่มแบบพลวัต (AP Model) สำหรับศูนย์ปฏิบัติการธรณีพิบัติภัย

- จังหวัดเชียงใหม่ เชียงราย แพร่ แม่ฮ่องสอน ตาก ลำปาง ลำพูน พะเยา น่าน กำแพงเพชร นครสวรรค์ สุโขทัย ชัยภูมิ เลยหนองคาย อุดรธานี บึงกาฬ นครพนม ลพบุรี อุทัยธานี สุพรรณบุรี กาญจนบุรี ราชบุรี และจันทบุรี /เฝ้าระวังในระยะ ๒-๓ วัน

หมายเหตุ AP Model เป็นการวิเคราะห์ข้อมูลเชิงสถิติของปริมาณน้ำฝนสะสมและเหตุการณ์ดินถล่มในอดีตนำมาสร้างเกณฑ์น้ำฝนสะสมวิกฤตสำหรับเฝ้าระวังและแจ้งเตือนภัยดินถล่ม ข้อมูลการคาดการณ์ปริมาณน้ำฝนล่วงหน้า ๗๒ ชั่วโมงโดยสถาบันสารสนเทศทรัพยากรน้ำและการเกษตร ได้นำมาวิเคราะห์ด้วยแบบจำลอง AP Model เพื่อคาดการณ์พื้นที่ที่จะติดตาม/เฝ้าระวังธรณีพิบัติภัยดินถล่มล่วงหน้า

• ปริมาณน้ำฝนจากเครื่องวัดอัตโนมัติ ในรอบ ๒๔ ชั่วโมง ที่วัดได้มากกว่า ๕๐ มม.

- ไม่มีปริมาณน้ำฝนถึงเกณฑ์การเฝ้าระวังเบื้องต้นของศูนย์ปฏิบัติการธรณีพิบัติภัย

• ข้อมูลจากเครื่องตรวจติดตามการเคลื่อนตัวของมวลดิน กรมทรัพยากรธรณีในรอบ ๒๔ ชั่วโมง (๑๑ มิ.ย. ๕๙ เวลา ๐๗.๐๐ น. - ๑๒ มิ.ย. ๕๙ เวลา ๐๗.๐๐ น.)

ลำดับ	สถานี	ปริมาณน้ำฝน (มม.)	ความชื้นสัมพัทธ์ (%)	แรงดันน้ำใต้ดิน (Piezometerkpa)	การเคลื่อนตัวของมวลดิน ในรอบ ๒๔ ชม. (Inclinometer)				การประเมินสถานการณ์
					จุดที่ ๑		จุดที่ ๒		
					ไม่เคลื่อนตัว	เคลื่อนตัว (มม.)	ไม่เคลื่อนตัว	เคลื่อนตัว (มม.)	
๑.	สำนักสงฆ์ดอยเทพนิมิต ต.ป่าตอง อ.กะหู่ จ.ภูเก็ต	๐	๐	๐	/	/	/	ปกติ	
๒.	พุทธอุทยานยอดเขานาคเกิด ต.กะรน อ.เมือง จ.ภูเก็ต	๐	๐	๐	/	/	/	ปกติ	
๓.	บ.ศิริวงศ์ หมู่ที่ ๑๐ ต.กำโลน อ.ลานสกา จ.นครศรีธรรมราช	๐	๐	๐	/	/	/	ปกติ	
๔.	สำนักปฏิบัติธรรมพุทธที่ปงจรรวมรักษ์บุญญาวาส ต.มะเร็ต อ.เกาะสมุย จ.สุราษฎร์ธานี	๐	๐	๐	/	/	/	ปกติ	
๕.	ที่ปภาวันธรรมสถาน หมู่ที่ ๑ ต.มะเร็ต อ.เกาะสมุย จ.สุราษฎร์ธานี	๐	๐	๐	/	/	/	ปกติ	
๖.	บ.ผามูบ หมู่ที่ ๗ ต.แม่พูล อ.ลับแล จ.อุตรดิตถ์	๐	๐	๐	/	/	/	ปกติ	
๗.	บ.ห้วยเรือ หมู่ที่ ๙ ต.แม่พูล อ.ลับแล จ.อุตรดิตถ์	๐	๐	๐	/	/	/	ปกติ	
๘.	บ.ห้วยไต้ หมู่ที่ ๘ ต.แม่พูล อ.ลับแล จ.อุตรดิตถ์	๐	๐	๐	/	/	/	ปกติ	
๙.	สถานีวิจัยดอยปุย สวนสองแสน ต.สุเทพ อ.เมือง จ.เชียงใหม่	๐	๐	๐	/	/	/	ปกติ	
๑๐.	วัดพระธาตุดอยสุเทพราชวรวิหาร ต.สุเทพ อ.เมือง จ.เชียงใหม่	๐	๐	๐	/	/	/	ปกติ	
๑๑.	บ.บ่อหลวง ต.บ่อเกลือใต้ อ.บ่อเกลือ จ.น่าน	๕.๒๐	๕๖	-๒.๕๔	/	/	/	ปกติ	
๑๒.	บ.นากอก ต.ภูฟ้า อ.บ่อเกลือ จ.น่าน	๑๑.๘๐	๖๗	-๑๖.๒๔	/	/	/	ปกติ	
๑๓.	บ.ห้วยล้อม ต.ภูฟ้า อ.บ่อเกลือ จ.น่าน	๒.๒๐	๙๑	๑.๑๘	/	/	/	ปกติ	
๑๔.	บ.ทุ่งปง ต.ทุ่งกว๋าว อ.เมืองปาน จ.ลำปาง	๐.๘๐	๕๘	-๗.๐๖	/	/	/	ปกติ	
๑๕.	บ.ป่าคา ต.แจ้ซ้อน อ.เมืองปาน จ.ลำปาง	๕.๒๐	๕๗	-๖.๗๘	/	/	/	ปกติ	
๑๖.	บ.แม่แจ่ม ต.แจ้ซ้อน อ.เมืองปาน จ.ลำปาง	๔.๔๐	๖๑	-๖.๙๘	/	/	/	ปกติ	
๑๗.	บ.สันติคีรี ต.แม่สองนอก อ.แม่ฟ้าหลวง จ.เชียงราย	๒๒.๔๐	๕๐	๐	/	/	/	ปกติ	
๑๘.	บ.หินแตก ต.แม่สองใน อ.แม่ฟ้าหลวง จ.เชียงราย	๖.๒๐	๖๒	-๗.๒๒	/	/	/	ปกติ	
๑๙.	บ.ห้วยไร่สามัคคี ต.แม่สองใน อ.แม่ฟ้าหลวง จ.เชียงราย	๑๕.๖๐	๖๑	-๙.๔๔	/	/	/	ปกติ	
๒๐.	บ.ลำสินธุ์ ต.ลำสินธุ์ อ.ศรีนครินทร์ จ.พัทลุง	๐	๕๗	-๐.๐๖	/	/	/	ปกติ	
๒๑.	บ.นาเหริน ต.คลองเฉลิม อ.งขลา จ.พัทลุง	๐	๕๓	-๙.๑๑	/	/	/	ปกติ	
๒๒.	บ.เทพพนม ต.เขาพนม อ.เขาพนม จ.กระบี่	๐	๕๘	-๑.๐๑	/	/	/	ปกติ	
๒๓.	บ.บางสำน ต.หน้าเขา อ.เขาพนม จ.กระบี่	๐	๖๑	-๒๐.๓๖	/	/	/	ปกติ	
๒๔.	บ.หน้าหม้อ ต.กระบี่น้อย อ.เมือง จ.กระบี่	๐	๖๓	๒.๔๒	/	/	/	ปกติ	
๒๕.	บ.ยาง ต.แม่ฮ่อง อ.ฝาง จ.เชียงใหม่	๐.๒๐	๖๒	๔๘.๓๙	/	/	/	ปกติ	

หมายเหตุ

๑. เกณฑ์วัดปริมาณน้ำฝน

๐ - ๖๐ มม. ปกติ
 ๙๐ - ๑๐๐ มม. แจ้งให้ทำการเฝ้าระวัง
 มากกว่า ๑๕๐ มม. ต้องอพยพประชาชน

๒. เกณฑ์วัดค่าแรงดันน้ำใต้ดิน(Piezometer)

๐ ถึง - ๒๙ ปกติ
 -๓๐ ถึง -๖๙ kPa แจ้งให้ทำการเฝ้าระวัง
 มากกว่า ถึง -๗๐ kPa ต้องอพยพประชาชน

๓. เกณฑ์วัดระยะการเคลื่อนตัวของมวลดิน (Inclinometer)

๐ - ๐.๔๙ มม. ปกติ
 ๐.๕ - ๔.๙ มม. แจ้งให้ทำการเฝ้าระวัง
 มากกว่า ๕ มม. ต้องอพยพประชาชน

• ปริมาณน้ำฝนที่วัดได้จากเครือข่ายเฝ้าระวังแจ้งเตือนธรณีพิบัติภัยในรอบ ๒๔ ชั่วโมง (๑๐ มิ.ย. ๕๙ เวลา ๐๗.๐๐ น. – ๑๑ มิ.ย. ๕๙ เวลา ๐๗.๐๐ น.)

ภาค	จังหวัด / อำเภอ / ตำบล / หมู่บ้าน				ข้อมูลปริมาณน้ำฝน (รอบ ๒๔ ชม.)	เครือข่ายฯ ทร. (ผู้รายงาน)
เหนือ	เชียงใหม่	ฝาง	โป่งน้ำร้อน	หัวฝาย	เข้าน้ำท่วมฟ้ามีดครึ้ม ไม่มีฝนตก	นายสมศักดิ์ แซ่ลี
	เชียงราย	แม่สาย	เวียงพางคำ	แม่สาย	เข้าน้ำท่วมฟ้ามีดครึ้ม ไม่มีฝนตก	นายอินทวน ชื่องาม
	ลำปาง	งาว	บ้านหวด	ปางหละ	เข้าน้ำท่วมฟ้าโปร่ง อากาศแจ่มใส	นายวัลลภ นาหลวง
	ลำพูน	แม่ทา	ทาชุมเงิน	แม่เมย	เข้าน้ำท่วมฟ้ามีดครึ้ม ไม่มีฝนตก	นายสว่าง ชูยภาค
ใต้	ระนอง	เมือง	บางนอน	บางนอนใน	วัดปริมาณน้ำฝนได้ ๒๐ มม.	นายประทีป คงมีศรี
	สุราษฎร์ธานี	กาญจนดิษฐ์	ท่าอุแท	คลองนา	เข้าน้ำท่วมฟ้าโปร่ง อากาศแจ่มใส	นายศุโข อ่อนนวล
	สงขลา	รัตภูมิ	เขาพระ	คลองแก้ว	เข้าน้ำท่วมฟ้ามีดครึ้ม ไม่มีฝนตก	นายหาบ หลีมาด
	สตูล	ควนโดน	วังประจัน	เขาน้อย	เข้าน้ำท่วมฟ้ามีดครึ้ม ไม่มีฝนตก	นายบุบผากาด มาฮับผล
ตะวันออก	ปราจีนบุรี	ประจันตคาม	โพธิ์งาม	โคกกรวด	วัดปริมาณน้ำฝนได้ ๔๐ มม.	นายแมน แซ่ใจ้ว
	ตราด	เขาสมิง	สะตอ	ทุ่งกระบอก	เข้าน้ำท่วมฟ้าโปร่ง อากาศร้อน	นายตรวจ สนเถิง
	จันทบุรี	มะขาม	วังแฉิม	แกลง	เข้าน้ำท่วมฟ้ามีดครึ้ม อากาศร้อน	นายสนิท หัสคุณ
	ฉะเชิงเทรา	สนามชัยเขต	ท่ากระดาน	โป่งเจริญ	เข้าน้ำท่วมฟ้าโปร่ง อากาศร้อน	นายสังเวียน แก้วรักษา
กลาง	ลพบุรี	สระโบสถ์	นิคมชัย	ดงหลุ่ม	เข้าน้ำท่วมฟ้ามีดครึ้ม ไม่มีฝนตก	นางกานต์ชนก พรหมมา
	อุทัยธานี	บ้านไร่	บ้านไร่	สะพาน	เข้าน้ำท่วมฟ้ามีดครึ้ม ไม่มีฝนตก	นายสมชาติ แก้วเขียว
	สุพรรณบุรี	ด่านช้าง	ห้วยขมิ้น	ใหม่กกเต็น	เข้าน้ำท่วมฟ้ามีดครึ้ม ไม่มีฝนตก	นายสุภาพ กันยา
	สระบุรี	แก่งคอย	ชะอม	เจ็ดคต	เข้าน้ำท่วมฟ้ามีดครึ้ม ไม่มีฝนตก	นายวัชรินทร์ บุญชู
ตะวันออก เฉียงเหนือ	เลย	ปากชม	เชียงกลม	เชียงกลม	เข้าน้ำท่วมฟ้ามีดครึ้ม ไม่มีฝนตก	นายบัง บุตรโคตร
	ศรีสะเกษ	ภูสิงห์	ดงรัก	คูสีแจ	เข้าน้ำท่วมฟ้าโปร่ง อากาศร้อน	นายอำ ธนู
	ชัยภูมิ	เทพสถิต	นาช่างลัด	โคกอนุ	เข้าน้ำท่วมฟ้ามีดครึ้ม อากาศร้อน	นายสงวน อุดมนอก
	นครราชสีมา	สีคิ้ว	หนองน้ำใส	ใหม่สามัคคี	เข้าน้ำท่วมฟ้าโปร่ง อากาศร้อน	นางสุนทร ขอดต่อกลาง

หมายเหตุ : ศูนย์ปฏิบัติการธรณีพิบัติภัย ได้ประสานงานเครือข่ายเฝ้าระวังแจ้งเตือนธรณีพิบัติภัย จำนวน ๒๐ คน เพื่อรวบรวมข้อมูลในพื้นที่เพื่อจัดทำรายงานสถานการณ์ธรณีพิบัติภัยประจำวัน วันอาทิตย์ที่ ๑๒ มิถุนายน ๒๕๕๙

ศูนย์ปฏิบัติการธรณีพิบัติภัย สำนักธรณีวิทยาสิ่งแวดล้อม
กรมทรัพยากรธรณี กระทรวงทรัพยากรธรรมชาติและสิ่งแวดล้อม
โทร ๐๒ ๖๒๑ ๙๗๐๓-๕ โทรสาร ๐๒ ๖๒๑ ๙๗๐๐
www.dmr.go.th