



กรมทรัพยากรธรณี

สรุปรายงานสถานการณ์ธรณีพิบัติภัยประจำวัน

วันพุธที่ 22 มิถุนายน 2559 เวลา 09.00 น.

วานนี้ (21 มิ.ย. 59) เวลา 8.54 น. แผ่นดินไหว
ขนาด 2.3 บริเวณ อ.พร้าว จ.เชียงใหม่

- 2.20 มม.
- 29.40 มม.
- 27.00 มม.
- N/A
- N/A
- 0.20 มม.
- 0.40 มม.
- 0 มม.
- N/A
- N/A
- N/A

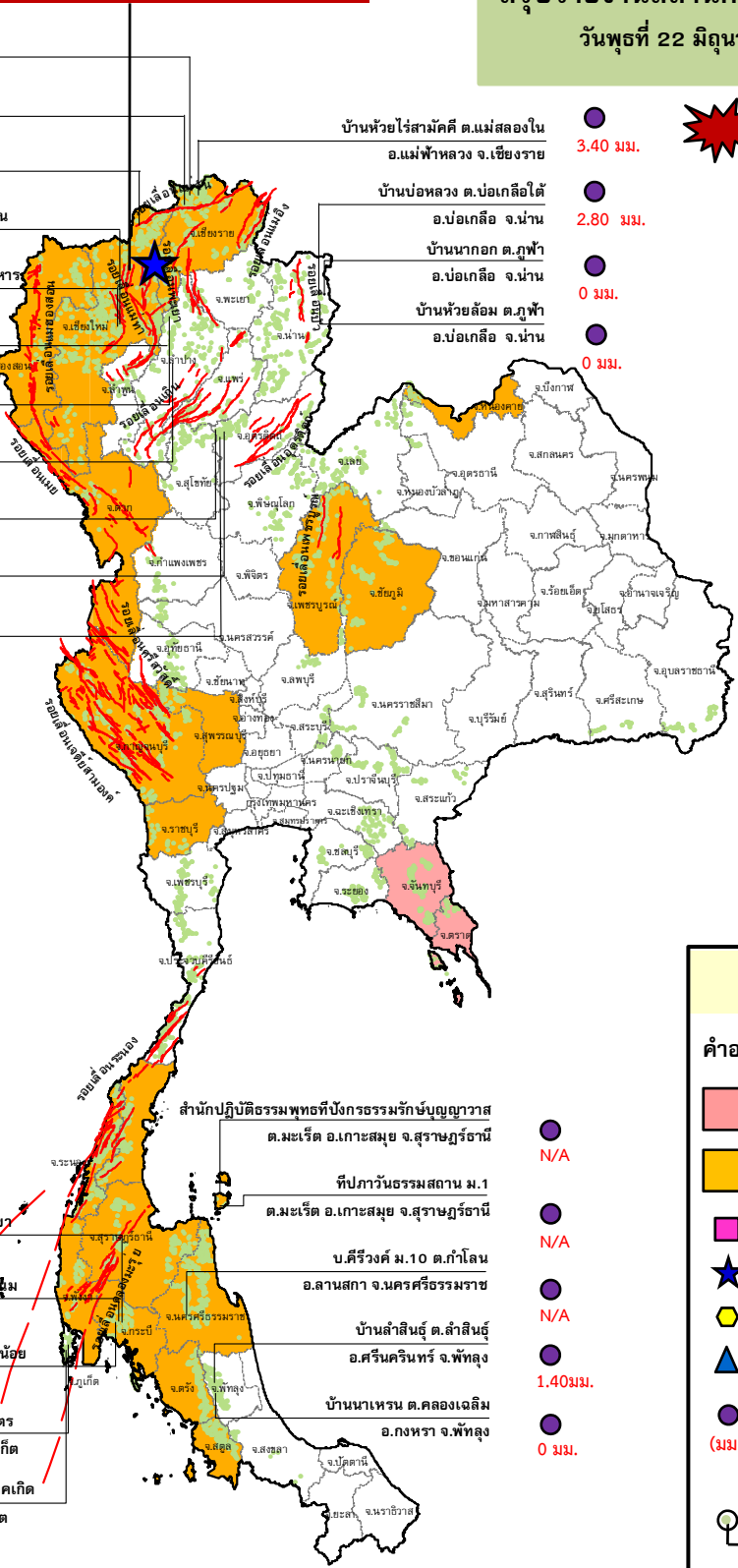
- บ้านหินแตก ต.แม่สลองใน
- อ.แม่ฟ้าหลวง จ.เชียงราย
- บ้านสันติคีรี ต.แม่สลองนอก
- อ.แม่ฟ้าหลวง จ.เชียงราย
- บ้านยาง ต.แม่ฮ่อง
- อ.ฝาง จ.เชียงใหม่
- สถานีวิจัยคอกอยปุย สวนสองแสน
- ต.สุเทพ อ.เมือง จ.เชียงใหม่
- วัดพระธาตุดอยสุเทพราชวรวิหาร
- ต.สุเทพ อ.เมือง จ.เชียงใหม่
- บ้านแม่แจ่ม ต.แจ้ซ้อน
- อ.เมืองปาน จ.ลำปาง
- บ้านป่าคา ต.แจ้ซ้อน
- อ.เมือง จ.ลำปาง
- บ้านทุ่งปง ต.ทุ่งกวาว
- อ.เมืองปาน จ.ลำปาง
- บ้านนาหมอบ ต.แม่พูล
- อ.ลับแล จ.อุตรดิตถ์
- บ้านห้วยเรือ ต.แม่พูล
- อ.ลับแล จ.อุตรดิตถ์
- บ้านห้วยใต้ ต.แม่พูล
- อ.ลับแล จ.อุตรดิตถ์

- บ้านห้วยไร่สามัคคี ต.แม่สลองใน
- อ.แม่ฟ้าหลวง จ.เชียงราย
- บ้านบ่อหลวง ต.บ่อเกลือใต้
- อ.บ่อเกลือ จ.น่าน
- บ้านนากอก ต.ภูฟ้า
- อ.บ่อเกลือ จ.น่าน
- บ้านห้วยล้อม ต.ภูฟ้า
- อ.บ่อเกลือ จ.น่าน

- 3.40 มม.
- 2.80 มม.
- 0 มม.
- 0 มม.



ประกาศเฝ้าระวังดินถล่ม
กรมทรัพยากรธรณี
จังหวัดตราด (บ่อไร่ เขาสมิง
เกาะช้าง) และจันทบุรี (เมือง
เขาชีชมภู ขลุง มะขาม)



- 7.00 มม.
- 14.60 มม.
- 19.60 มม.
- N/A
- N/A

- บ้านบางสร้าน ต.หน้าเขว
- อ.เขาพนม จ.กระบี่
- บ้านเทพพนม ต.เขาพนม
- อ.เขาพนม จ.กระบี่
- บ้านหน้าหม้อ ต.กระบี่น้อย
- อ.เมือง จ.กระบี่
- สำนักสงฆ์คอกยพินมิตร
- ต.ป่าตอง อ.กระบุรี จ.ภูเก็ต
- พุทธอุทยานยอดเขานาคเกิด
- ต.กระรน อ.เมือง จ.ภูเก็ต

- สำนักปฏิบัติธรรมพุทธที่ปงกรธรรมรักษ์บุญญาवास
- ต.มะเร็ด อ.เกาะสมุย จ.สุราษฎร์ธานี
- ที่ภาวันธรรมสถาน ม.1
- ต.มะเร็ด อ.เกาะสมุย จ.สุราษฎร์ธานี
- บ.ศรีวิ้งค์ ม.10 ต.ท่าโสม
- อ.ลานสกา จ.นครศรีธรรมราช
- บ้านลำสินธุ์ ต.ลำสินธุ์
- อ.ศรีนครินทร์ จ.พัทลุง
- บ้านนาهران ต.คลองเจลิ้ม
- อ.กงหรา จ.พัทลุง

- N/A
- N/A
- N/A
- 1.40 มม.
- 0 มม.

ประเภทของภัยที่เกิด

คำอธิบายสัญลักษณ์

- พื้นที่ประกาศเฝ้าระวังดินถล่ม (2)
- พื้นที่คาดการณ์ปริมาณน้ำฝนที่อาจก่อให้เกิดดินถล่ม (18)
- ดินถล่ม/ดินไหล/หินร่วง/รอยแยก
- จุดเหนือศูนย์เกิดแผ่นดินไหว (1)
- สึนามิ
- หลุมยุบ/ดินทรุดตัว
- ปริมาณน้ำฝน 24 ชม. จากเครื่องวัดปริมาณน้ำฝนอัตโนมัติของกรมทรัพยากรธรณี 25 สถานี
- ปริมาณน้ำฝนในพื้นที่เสี่ยงภัยมากกว่า 100 มม. ขึ้นไป
- อาสาสมัครเครือข่ายวัดปริมาณน้ำฝนของกรมทรัพยากรธรณี
- รอยเลื่อนมีพลัง



รายงานสถานการณ์ธรณีพิบัติภัยประจำวัน
วันที่ ๒๒ มิถุนายน พ.ศ. ๒๕๕๙ เวลา ๐๙.๐๐ น.



๑. ประกาศกรมทรัพยากรธรณี

- ทธ. ประกาศเฝ้าระวังแจ้งเตือนภัยดินถล่มและน้ำป่าไหลหลากฉบับที่ ๓/๒๕๕๙ ลงวันที่ ๒๑ มิ.ย. ๕๙ ในพื้นที่จังหวัดตราดและจันทบุรี โดยให้อาสาสมัครเครือข่ายฯ ทำการเฝ้าระวังเป็นพิเศษ ในระหว่างวันที่ ๒๑-๒๒ มิ.ย. ๕๙

๒. ธรณีพิบัติภัยภายในประเทศ รอบ ๒๔ ชั่วโมง

๒.๑ ดินถล่ม น้ำป่าไหลหลาก ดินไหล หินร่วง รอยแยก และหลุมยุบ

- ไม่มี

๒.๒ แผ่นดินไหว

- วานนี้ (๒๑ มิ.ย. ๕๙) เวลา ๘.๕๔ น. เกิดแผ่นดินไหวบนบกขนาด ๒.๓ บริเวณอำเภอพริ้ว จังหวัดเชียงใหม่ เบื้องต้นไม่สามารถรับรู้ได้ถึงแรงสั่นสะเทือน (ที่มา: สำนักเฝ้าระวังแผ่นดินไหว กรมอุตุนิยมวิทยา)

๓. ธรณีพิบัติภัยทั่วโลก รอบ ๒๔ ชั่วโมง ที่มีผลกระทบรุนแรง (ดินถล่ม ภูเขาไฟระเบิด แผ่นดินไหว สึนามิ หลุมยุบและอื่นๆ)

- ไม่มี

๔. พื้นที่ติดตามและเฝ้าระวังสถานการณ์ธรณีพิบัติภัยดินถล่มและน้ำป่าไหลหลากของกรมทรัพยากรธรณี

- เนื่องจากในพื้นที่เสี่ยงภัยดินถล่ม มีปริมาณน้ำฝนเกิน ๑๐๐ มิลลิเมตร ประกอบกับบริเวณภาคตะวันออกของประเทศไทย ยังคงมีฝนตกหนาแน่น ศูนย์ปฏิบัติการธรณีพิบัติภัยจึงทำการเฝ้าระวัง และติดตามสถานการณ์ธรณีพิบัติภัย ดินถล่ม และน้ำป่าไหลหลากเป็นพิเศษ ในพื้นที่จังหวัดตราด และจันทบุรี

๕. แนวทางการบริหาร

กรณีมีประกาศกรมทรัพยากรธรณี และมีพื้นที่คาดการณ์ปริมาณน้ำฝนที่อาจจะเกิดดินถล่มล่วงหน้า 3 วัน จากแบบจำลองพื้นที่อ่อนไหวต่อดินถล่มแบบพลวัต (AP Model)

- ประกาศเฝ้าระวังภัยดินถล่มและน้ำป่าไหลหลากในพื้นที่เสี่ยงภัยโดยเฉพาะในพื้นที่จังหวัดตราด และจันทบุรี เพื่อให้หน่วยงานที่เกี่ยวข้องและประชาชนในพื้นที่เสี่ยงภัยทำการเฝ้าระวังและแจ้งเตือนภัยได้ทันท่วงที รวมทั้งการเตรียมความพร้อมรับมือกับสถานการณ์ธรณีพิบัติภัยที่อาจจะเกิดขึ้นได้
- หน่วยงานที่เกี่ยวข้องในพื้นที่ติดตามสถานการณ์อย่างใกล้ชิดและต่อเนื่อง หากมีสถานการณ์ธรณีพิบัติภัยเกิดขึ้นในพื้นที่ เจ้าหน้าที่ต้องเข้าตรวจสอบพื้นที่เกิดเหตุอย่างทันท่วงที เพื่อสร้างความมั่นใจและให้คำแนะนำเบื้องต้นกับประชาชนในพื้นที่เสี่ยงภัย

ข้อมูลสนับสนุนที่ใช้ในการวิเคราะห์ ติดตามและเฝ้าระวังธรณีพิบัติภัยดินถล่ม ศูนย์ปฏิบัติการธรณีพิบัติภัย มีดังนี้

• สภาพอากาศ (กรมอุตุนิยมวิทยา)

- พยากรณ์อากาศ ๒๔ ชั่วโมงข้างหน้า บริเวณภาคตะวันออกเฉียงเหนือ ภาคกลาง ภาคตะวันออก กรุงเทพมหานครและปริมณฑล และภาคใต้ยังคงมีฝนตกได้

- ปริมาณน้ำฝนสูงสุดวัดได้ที่อำเภอเมือง จังหวัดเชียงราย ๘๔.๐ มม. (ที่มา : กรมอุตุนิยมวิทยา)

• พื้นที่คาดการณ์ปริมาณน้ำฝนที่อาจก่อให้เกิดดินถล่มล่วงหน้า ๓ วัน จากแบบจำลองพื้นที่อ่อนไหวต่อดินถล่มแบบพลวัต (AP Model) สำหรับศูนย์ปฏิบัติการธรณีพิบัติภัย

- จังหวัดเชียงราย เชียงใหม่ ตาก เพชรบูรณ์ แม่ฮ่องสอน ชัยภูมิ หนองคาย กาญจนบุรี ราชบุรี สุพรรณบุรี กระบี่ ชุมพร ตรัง นครศรีธรรมราช พังงา ระนอง สตูล และสุราษฎร์ธานี / เฝ้าระวังในระยะ ๒-๓ วันนี้

หมายเหตุ AP Model เป็นการวิเคราะห์ข้อมูลเชิงสถิติของปริมาณน้ำฝนสะสมและเหตุการณ์ดินถล่มในอดีตนำมาสร้างเกณฑ์น้ำฝนสะสมวิกฤตสำหรับเฝ้าระวังและแจ้งเตือนภัยดินถล่ม ข้อมูลการคาดการณ์ปริมาณน้ำฝนล่วงหน้า ๗๒ ชั่วโมงโดยสถาบันสารสนเทศทรัพยากรน้ำและการเกษตร ได้นำมาวิเคราะห์ด้วยแบบจำลอง AP Model เพื่อคาดการณ์พื้นที่ที่จะติดตาม/เฝ้าระวังธรณีพิบัติภัยดินถล่มล่วงหน้า

• ปริมาณน้ำฝนจากเครื่องวัดอัตโนมัติ ในรอบ ๒๔ ชั่วโมง ที่วัดได้มากกว่า ๕๐ มม.

- ไม่มีปริมาณน้ำฝนถึงเกณฑ์การเฝ้าระวังเบื้องต้นของศูนย์ปฏิบัติการธรณีพิบัติภัย

• ข้อมูลจากเครื่องตรวจติดตามการเคลื่อนตัวของมวลดิน กรมทรัพยากรธรณีในรอบ ๒๔ ชั่วโมง (๒๐ มิ.ย. ๕๙ เวลา ๐๗.๐๐ น. - ๒๑ มิ.ย. ๕๙ เวลา ๐๗.๐๐ น.)

ลำดับ	สถานี	ปริมาณน้ำฝน (มม.)	ความชื้นสัมพัทธ์ (%)	แรงดันน้ำใต้ดิน (Piezometerkpa)	การเคลื่อนตัวของมวลดิน ในรอบ ๒๔ ชม. (Inclinometer)				การประเมินสถานการณ์
					จุดที่ ๑		จุดที่ ๒		
					ไม่เคลื่อนตัว	เคลื่อนตัว (มม.)	ไม่เคลื่อนตัว	เคลื่อนตัว (มม.)	
๑.	สำนักสงฆ์ดอยเทพนิมิต ต.ป่าตอง อ.กะทู้ จ.ภูเก็ต	N/A	N/A	N/A	N/A		N/A		N/A
๒.	พุทธอุทยานยอดเขาขนาดเกิด ต.กะรน อ.เมือง จ.ภูเก็ต	N/A	N/A	N/A	N/A		N/A		N/A
๓.	บ.ศิรีวงศ์ หมู่ที่ ๑๐ ต.กำโลน อ.ลานสกา จ.นครศรีธรรมราช	N/A	N/A	N/A	N/A		N/A		N/A
๔.	สำนักปฏิบัติธรรมพุทธที่ป่าธรรมรักษ์บุญญาวาส ต.แม่ต๋อง อ.เกาะสมุย จ.สุราษฎร์ธานี	N/A	N/A	N/A	N/A		N/A		N/A
๕.	ที่ป่าวันธรรมสถาน หมู่ที่ ๑ ต.มะเร็ต อ.เกาะสมุย จ.สุราษฎร์ธานี	N/A	N/A	N/A	N/A		N/A		N/A
๖.	บ.ผามูบ หมู่ที่ ๗ ต.แม่พูล อ.ลับแล จ.อุตรดิตถ์	N/A	N/A	N/A	N/A		N/A		N/A
๗.	บ.ห้วยเรือ หมู่ที่ ๙ ต.แม่พูล อ.ลับแล จ.อุตรดิตถ์	N/A	N/A	N/A	N/A		N/A		N/A
๘.	บ.ห้วยใต้ หมู่ที่ ๘ ต.แม่พูล อ.ลับแล จ.อุตรดิตถ์	N/A	N/A	N/A	N/A		N/A		N/A
๙.	สถานีวิจัยดอยปุย สวนสองแสน ต.สุเทพ อ.เมือง จ.เชียงใหม่	N/A	N/A	N/A	N/A		N/A		N/A
๑๐.	วัดพระธาตุดอยสุเทพราชวรวิหาร ต.สุเทพ อ.เมือง จ.เชียงใหม่	N/A	N/A	N/A	N/A		N/A		N/A
๑๑.	บ.บ่อหลวง ต.บ่อเกลือใต้ อ.บ่อเกลือ จ.น่าน	๒.๘๐	๕๖	-๒.๒๐	/		/		ต้องอพยพ
๑๒.	บ.นาบอก ต.ภูฟ้า อ.บ่อเกลือ จ.น่าน	๐	๖๖	-๑๕.๙๑	/		/		ปกติ
๑๓.	บ.ห้วยล้อม ต.ภูฟ้า อ.บ่อเกลือ จ.น่าน	๐	๙๑	๒.๑๗	/		/		ปกติ
๑๔.	บ.ทุ่งปง ต.ทุ่งกวาว อ.เมืองปาน จ.ลำปาง	๐	๕๘	-๖.๙๖	/		/		เฝ้าระวัง
๑๕.	บ.ป่าคา ต.แจ้ซ้อน อ.เมืองปาน จ.ลำปาง	๐.๔๐	๕๘	-๖.๕๗	/		/		ปกติ
๑๖.	บ.แม่แจ่ม ต.แจ้ซ้อน อ.เมืองปาน จ.ลำปาง	๐.๒๐	๕๙	-๖.๖๖	/		/		ปกติ
๑๗.	บ.สันติคีรี ต.แม่สลองนอก อ.แม่ฟ้าหลวง จ.เชียงราย	๒๙.๔๐	๕๑	๐	/		/		ปกติ
๑๘.	บ.หินแตก ต.แม่สลองใน อ.แม่ฟ้าหลวง จ.เชียงราย	๒.๒๐	๖๓	-๗.๑๐	/		/		แจ้งเตือน
๑๙.	บ.ห้วยไร่สามัคคี ต.แม่สลองใน อ.แม่ฟ้าหลวง จ.เชียงราย	๓.๔๐	๖๑	-๙.๑๑	/		/		ปกติ
๒๐.	บ.ลำสินธุ์ ต.ลำสินธุ์ อ.ศรีนครินทร์ จ.พัทลุง	๑.๔๐	๕๙	-๐.๐๖	/		/		ปกติ
๒๑.	บ.นาเหริน ต.คลองเฉลิม อ.กงหรา จ.พัทลุง	๐	๕๒	-๙.๓๘	/		/		ต้องอพยพ
๒๒.	บ.เทพพนม ต.เขาพนม อ.เขาพนม จ.กระบี่	๑๔.๖๐	๕๙	-๑.๑๖	/		/		ปกติ
๒๓.	บ.บางสร้าง ต.หน้าเขา อ.เขาพนม จ.กระบี่	๗.๐๐	๖๑	-๒๑.๒๓	/		/		เฝ้าระวัง
๒๔.	บ.หน้าหม้อ ต.กระบี่น้อย อ.เมือง จ.กระบี่	๑๙.๖๐	๖๔	๒.๕๒	/		/		ปกติ
๒๕.	บ.ยาง ต.แม่ฮ่อง อ.ฝาง จ.เชียงใหม่	๒๗.๐๐	๖๔	๔๘.๒๖	/		/		ปกติ

หมายเหตุ

๑. เกณฑ์วัดปริมาณน้ำฝน

๐ - ๖๐ มม. ปกติ
 ๙๐- ๑๐๐ มม. แจ้งให้ทำการเฝ้าระวัง
 มากกว่า ๑๕๐ มม. ต้องอพยพประชาชน

๒. เกณฑ์วัดค่าแรงดันน้ำใต้ดิน(Piezometer)

๐ ถึง - ๒๙ ปกติ
 -๓๐ ถึง -๖๙ kPa แจ้งให้ทำการเฝ้าระวัง
 มากกว่า ถึง -๗๐ kPa ต้องอพยพประชาชน

๓. เกณฑ์วัดระยะการเคลื่อนตัวของมวลดิน (Inclinometer)

๐ - ๐.๔๙ มม. ปกติ
 ๐.๕ - ๔.๙ มม. แจ้งให้ทำการเฝ้าระวัง
 มากกว่า ๕ มม. ต้องอพยพประชาชน

• ปริมาณน้ำฝนที่วัดได้จากเครือข่ายเฝ้าระวังแจ้งเตือนธรณีพิบัติภัยในรอบ ๒๔ ชั่วโมง (๒๐ มิ.ย. ๕๙ เวลา ๐๗.๐๐ น. - ๒๑ มิ.ย. ๕๙ เวลา ๐๗.๐๐ น.)

ภาค	จังหวัด / อำเภอ / ตำบล / หมู่บ้าน				ข้อมูลปริมาณน้ำฝน (รอบ ๒๔ ชม.)	เครือข่ายฯ ทธ. (ผู้รายงาน)
เหนือ	เชียงใหม่	มีแตง	ป่าแป๋	แม่เลา	วัดปริมาณน้ำฝนได้ ๕๐ มม.	นายบุญทรัพย์ เชื้ออาจ นายวิโรจน์ วั่งจันทร์ นางเพ็ญจันทร์ ปวนคำ นางรุ่งนภา ใหม่คำหล้า นายไสว ใจยา
	เชียงราย	เวียงแก่น	ห้วยยาว	ทุ่งคำ	วัดปริมาณน้ำฝนได้ ๑๐ มม.	
	พะเยา	เมืองพะเยา	บ้านถ้ำ	ถ้ำพระแล	เข้าน้ห้องฟ้าโปร่ง อากาศดี	
	เชียงราย	เวียงป่าเป้า	แม่เจดีย์	สา	เข้าน้ห้องฟ้าโปร่ง มีฝนตกเล็กน้อย	
	ลำพูน	บ้านธิ	บ้านธิ	ป่าปี้	เข้าน้ห้องฟ้าโปร่ง ไม่มีฝน	
ใต้	พังงา	ตะกั่วป่า	คึกคัก	บางเนียง	วัดปริมาณน้ำฝนได้ ๑๕ มม.	นายสมบุญรณ์ แซ่อึ้ง นายจารึก ทองหืด นายสมัย ทัดศรี นางบุญย้ง ปากกลาง
	สุราษฎร์ธานี	คีรีรัฐนิคม	น้ำหัก	วังสวาด	เข้าน้ห้องฟ้ามีดครึ้ม มีฝนตกปรอยๆ	
	กระบี่	เมือง	เขาคราม	ทุ่ง	เข้าน้ห้องฟ้าโปร่ง อากาศดี	
	นครศรีธรรมราช	พิปูน	ยางค้อม	ยางค้อม	เข้าน้ห้องฟ้าโปร่ง อากาศแจ่มใส	
ตะวันออก	ตราด	เกาะช้าง	ฐานปฏิบัติการเฝ้าระวังที่ ๔ (ไถ่แบ๋)		วัดปริมาณน้ำฝนได้ ๓๐ มม.	นายล้อมชัย ศรีไสยาศน์ นายภิรมณ์ แยมสวน นายวรรณรณย์ สุวรรณสุข นางอนงค์ สายหมื่น
	จันทบุรี	มะขาม	ฉมัน	ตะบกเตี้ย	เข้าน้ห้องฟ้าโปร่ง มีแดดออก	
	ปราจีนบุรี	นาดี	บุพราหมณ์	วังหิน	เข้าน้ห้องฟ้ามีดครึ้ม มีเมฆมาก	
	ชลบุรี	ศรีราชา	เขาคันทรง	หุบบอน	เข้าน้ห้องฟ้าโปร่ง มีแดดออก	
กลาง	ราชบุรี	ปากท่อ	ยางหัก	ท่ายาง	วัดปริมาณน้ำฝนได้ ๖๐ มม.	นายเสรี คาผูก นางสอั้ง ขวัญจิตร นายมานพ สิงห์ทอง นายสมศักดิ์ สุจิเจิม
	สระบุรี	มวกเหล็ก	มวกเหล็ก	เขาไม้แก้ว	เข้าน้ห้องฟ้ามีดครึ้ม มีฝนตกปรอยๆ	
	อุทัยธานี	บ้านไร่	ทัพหลวง	ภูจวง	เข้าน้ห้องฟ้าโปร่ง อากาศแจ่มใส	
	เพชรบุรี	แก่งกระจาน	ป่าเต็ง	เสาร้ห้า	เข้าน้ห้องฟ้ามีดครึ้ม มีฝนตกปรอยๆ	
ตะวันออก เฉียงเหนือ	เลย	ปากชม	เชียงกลม	ห้วยนา	เข้าน้ห้องฟ้าหิ้ว อากาศเย็น	นายสมัย จำปานิล นายฉลวย ละลมชัย นางสมใจ คำภาโคตร นายสมยง ยาแก้ว
	ชัยภูมิ	คอนสาร	ห้วยยาง	มอตาแจ็ก	เข้าน้ห้องฟ้าโปร่ง อากาศแจ่มใส	
	หนองคาย	สังคม	สังคม	ผาแดง	เข้าน้ห้องฟ้าหิ้ว อากาศแจ่มใส	
	อุดรธานี	นาูง	นาแค	เพิ่ม	เข้าน้ห้องฟ้าหิ้ว อากาศแจ่มใส	

หมายเหตุ : ศูนย์ปฏิบัติการธรณีพิบัติภัย ได้ประสานงานเครือข่ายเฝ้าระวังแจ้งเตือนธรณีพิบัติภัย จำนวน ๒๑ คน เพื่อรวบรวมข้อมูลในพื้นที่เพื่อจัดทำรายงานสถานการณ์ธรณีพิบัติภัยประจำวัน วันพุธที่ ๒๒ มิถุนายน ๒๕๕๙

ศูนย์ปฏิบัติการธรณีพิบัติภัย สำนักธรณีวิทยาสิ่งแวดล้อม
กรมทรัพยากรธรณี กระทรวงทรัพยากรธรรมชาติและสิ่งแวดล้อม

โทร ๐๒ ๖๒๑ ๙๗๐๓-๕ โทรสาร ๐๒ ๖๒๑ ๙๗๐๐

www.dmr.go.th