



กรมทรัพยากรธรณี

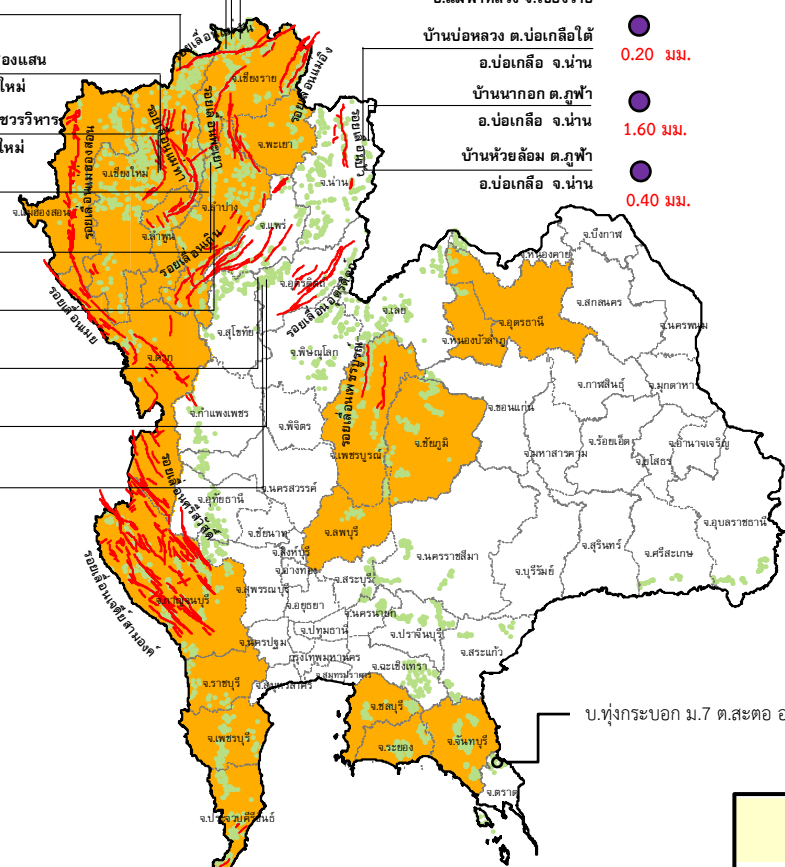
สรุปรายงานสถานการณ์ธรณีพิบัติภัยประจำวัน

วันพฤหัสบดีที่ 23 มิถุนายน 2559 เวลา 09.00 น.

- บ้านหินแตก ต.แม่สลองใน 2.20 มม.
- บ้านสันติคีรี ต.แม่สลองนอก 29.40 มม.
- บ้านยาง ต.แม่ฮ่อง 1.20 มม.
- อ.ฝาง จ.เชียงใหม่
- สถานีวิจัยคอกยปูย สวนสองแสน ต.สุเทพ อ.เมือง จ.เชียงใหม่ N/A
- วัดพระธาตุคอกยสุเทพราชวรวิหาร ต.สุเทพ อ.เมือง จ.เชียงใหม่ N/A
- บ้านแม่แจ่ม ต.แจ้ซ้อน 0 มม.
- อ.เมืองปาน จ.ลำปาง 0 มม.
- บ้านป่าคา ต.แจ้ซ้อน 0 มม.
- อ.เมือง จ.ลำปาง 0.80 มม.
- บ้านผามูบ ต.แม่พูล N/A
- อ.ลับแล จ.อุตรดิตถ์ N/A
- บ้านห้วยเรือ ต.แม่พูล N/A
- อ.ลับแล จ.อุตรดิตถ์ N/A
- บ้านห้วยใต้ ต.แม่พูล N/A
- อ.ลับแล จ.อุตรดิตถ์ N/A

- บ้านห้วยไร่สามัคคี ต.แม่สลองใน 0.20 มม.
- อ.แม่ฟ้าหลวง จ.เชียงราย 0.20 มม.
- บ้านบ่อหลวง ต.บ่อเกลือใต้ 0.20 มม.
- อ.บ่อเกลือ จ.น่าน 1.60 มม.
- บ้านนาออก ต.ภูฟ้า 0.40 มม.
- อ.บ่อเกลือ จ.น่าน 0.40 มม.
- บ้านห้วยล้อม ต.ภูฟ้า
- อ.บ่อเกลือ จ.น่าน

ประกาศเฝ้าระวังดินถล่ม
กรมทรัพยากรธรณี



บ.ทุ่งกระบอก ม.7 ต.สะตอ อ.เขาสมิง จ.ตราด 220 มม.

- บ้านบางสร้าน ต.หน้าเขา 4.20 มม.
- อ.เขาพนม จ.กระบี่ 31.00 มม.
- บ้านเทพพนม ต.เขาพุ่ม อ.เขาพนม จ.กระบี่ 6.60 มม.
- บ้านหน้าหม้อ ต.กระบี่น้อย อ.เมือง จ.กระบี่ N/A
- สำนักสงฆ์คอกยเทพนิมิตร์ ต.ป่าตอง อ.เกาะทู้ จ.ภูเก็ต N/A
- พุทธอุทยานยอดเขานาคเกิด ต.กะรน อ.เมือง จ.ภูเก็ต N/A

- สำนักปฏิบัติธรรมพุทธที่บึงกระมักษ์บุญญาวาส ต.มะเร็ด อ.เกาะสมุย จ.สุราษฎร์ธานี N/A
- ที่ป่าวันธรรมสถาน ม.1 ต.มะเร็ด อ.เกาะสมุย จ.สุราษฎร์ธานี N/A
- บ.คีรีวงศ์ ม.10 ต.กำโลน อ.ลานสกา จ.นครศรีธรรมราช N/A
- บ้านลำสินธุ์ ต.ลำสินธุ์ อ.ศรีนครินทร์ จ.พัทลุง 0 มม.
- บ้านนาเหริน ต.คลองเจลิสม อ.กงหรา จ.พัทลุง 0 มม.

ประเภทของภัยที่เกิด

คำอธิบายสัญลักษณ์

- พื้นที่ประกาศเฝ้าระวังดินถล่ม
- พื้นที่คาดการณ์ปริมาณน้ำฝนที่อาจก่อให้เกิดดินถล่ม (28)
- ดินถล่ม/ดินไหล/หินร่วง/รอยแยก
- ★ จุดเหนือศูนย์เกิดแผ่นดินไหว
- สีนามิ
- ▲ หลุมยุบ/ดินทรุดตัว
- ปริมาณน้ำฝน 24 ชม. จากเครื่องวัดปริมาณน้ำฝนอัตโนมัติของกรมทรัพยากรธรณี 25 สถานี (มม.)
- ปริมาณน้ำฝนในพื้นที่เสี่ยงภัยมากกว่า 100 มม. ขึ้นไป (1)
- อาสาสมัครเครือข่ายวัดปริมาณน้ำฝนของกรมทรัพยากรธรณี
- รอยเลื่อนมีพลัง



๑. ประกาศกรมทรัพยากรธรณี

- ไม่มี

๒. ธรณีพิบัติภัยภายในประเทศ รอบ ๒๔ ชั่วโมง

๒.๑ ดินถล่ม น้ำป่าไหลหลาก ดินไหล หินร่วง รอยแยก และหลุมยุบ

- ไม่มี

๒.๒ แผ่นดินไหว

- ไม่มี

๓. ธรณีพิบัติภัยทั่วโลก รอบ ๒๔ ชั่วโมง ที่มีผลกระทบรุนแรง (ดินถล่ม ภูเขาไฟระเบิด แผ่นดินไหว สึนามิ หลุมยุบและอื่นๆ)

- ไม่มี

๔. พื้นที่ติดตามและเฝ้าระวังสถานการณ์ธรณีพิบัติภัยดินถล่มและน้ำป่าไหลหลากของกรมทรัพยากรธรณี

- เนื่องจากในพื้นที่เสี่ยงภัยดินถล่ม มีปริมาณน้ำฝนไม่ถึงเกณฑ์การเฝ้าระวัง ประกอบกับบางพื้นที่ไม่มีฝนตก จึงไม่มีพื้นที่ติดตามสถานการณ์พิบัติภัยดินถล่ม และน้ำป่าไหลหลาก

๕. แนวทางการบริหาร

กรณีสถานการณ์ปกติ

- กรมทรัพยากรธรณี ร่วมกับหน่วยงานต่างๆ ที่เกี่ยวข้องดำเนินการติดตามสถานการณ์อย่างต่อเนื่องสม่ำเสมอ เพื่อให้พร้อมสำหรับการแลกเปลี่ยนและสนับสนุนข้อมูลด้านการบริหารจัดการพิบัติภัยของแต่ละหน่วยงาน และเป็นการช่วยบรรเทาและลดผลกระทบจากพิบัติภัยที่อาจเกิดขึ้นต่อชีวิตและทรัพย์สินของประชาชนอีกทางหนึ่ง
- หน่วยงานที่เกี่ยวข้องเตรียมความพร้อมเพื่อรับมือกับสถานการณ์ที่อาจเกิดขึ้นได้อย่างทันท่วงที
- แจ้งข้อมูล/ข่าวสาร/รายงาน อย่างสม่ำเสมอ

ข้อมูลสนับสนุนที่ใช้ในการวิเคราะห์ ติดตามและเฝ้าระวังธรณีพิบัติภัยดินถล่ม ศูนย์ปฏิบัติการธรณีพิบัติภัย มีดังนี้

• สภาพอากาศ (กรมอุตุนิยมวิทยา)

- มรสุมตะวันตกเฉียงใต้กำลังปานกลางพัดปกคลุมทะเลอันดามัน และประเทศไทย ทำให้ประเทศไทยยังคงมีฝนตกได้ในระยะนี้ อนึ่ง หย่อมความกดอากาศต่ำกำลังแรงปกคลุมบริเวณทะเลจีนใต้ตอนกลาง คาดว่าจะเคลื่อนเข้าปกคลุมประเทศเวียดนามตอนกลางและจะเริ่มมีผลกระทบต่อลักษณะอากาศของประเทศไทยในช่วงวันที่ ๒๕ - ๒๘ มิ.ย. ๕๙

- ปริมาณน้ำฝนสูงสุดวัดได้ที่อำเภอภินทรบุรี จังหวัดปราจีนบุรี ๓๓.๓ มม. (ที่มา : กรมอุตุนิยมวิทยา)

• พื้นที่คาดการณ์ปริมาณน้ำฝนที่อาจก่อให้เกิดดินถล่มล่วงหน้า ๓ วัน จากแบบจำลองพื้นที่อ่อนไหวต่อดินถล่มแบบพลวัต (AP Model) สำหรับศูนย์ปฏิบัติการธรณีพิบัติภัย

- จังหวัดเชียงราย เชียงใหม่ ตาก เพชรบูรณ์ แม่ฮ่องสอน พะเยา ลำปาง ลำพูน ชัยภูมิ หนองบัวลำภู อุตรธานี กาญจนบุรี ราชบุรี ลพบุรี เพชรบุรี ชลบุรี ระยอง จันทบุรี ประจวบคีรีขันธ์ ชุมพร กระบี่ ภูเก็ต ระนอง พังงา สุราษฎร์ธานี ตรัง และนครศรีธรรมราช/เฝ้าระวังในระยะ ๒-๓ วัน

หมายเหตุ AP Model เป็นการวิเคราะห์ข้อมูลเชิงสถิติของปริมาณน้ำฝนสะสมและเหตุการณ์ดินถล่มในอดีตนำมาสร้างเกณฑ์น้ำฝนสะสมวิกฤตสำหรับเฝ้าระวังและแจ้งเตือนภัยดินถล่ม ข้อมูลการคาดการณ์ปริมาณน้ำฝนล่วงหน้า ๗๒ ชั่วโมงโดยสถาบันสารสนเทศทรัพยากรน้ำและการเกษตร ได้นำมาวิเคราะห์ด้วยแบบจำลอง AP Model เพื่อคาดการณ์พื้นที่ที่จะติดตาม/เฝ้าระวังธรณีพิบัติภัยดินถล่มล่วงหน้า

• ปริมาณน้ำฝนจากเครื่องวัดอัตโนมัติ ในรอบ ๒๔ ชั่วโมง ที่วัดได้มากกว่า ๕๐ มม.

- ไม่มีปริมาณน้ำฝนถึงเกณฑ์การเฝ้าระวังเบื้องต้นของศูนย์ปฏิบัติการธรณีพิบัติภัย

• ข้อมูลจากเครื่องตรวจติดตามการเคลื่อนตัวของมวลดิน กรมทรัพยากรธรณีในรอบ ๒๔ ชั่วโมง (๒๑ มิ.ย. ๕๙ เวลา ๐๗.๐๐ น. - ๒๒ มิ.ย. ๕๙ เวลา ๐๗.๐๐ น.)

ลำดับ	สถานี	ปริมาณน้ำฝน (มม.)	ความชื้นสัมพัทธ์ (%)	แรงดันน้ำใต้ดิน (Piezometerkpa)	การเคลื่อนตัวของมวลดิน ในรอบ ๒๔ ชม. (Inclinometer)				การประเมินสถานการณ์
					จุดที่ ๑		จุดที่ ๒		
					ไม่เคลื่อนตัว	เคลื่อนตัว (มม.)	ไม่เคลื่อนตัว	เคลื่อนตัว (มม.)	
๑.	สำนักสงฆ์ดอยเทพนิมิต ต.ป่าตอง อ.กะทู้ จ.ภูเก็ต	N/A	N/A	N/A	N/A		N/A		N/A
๒.	พุทธอุทยานยอดเขาขนาดเกิด ต.กะรน อ.เมือง จ.ภูเก็ต	N/A	N/A	N/A	N/A		N/A		N/A
๓.	บ.ศิรีวงศ์ หมู่ที่ ๑๐ ต.กำโลน อ.ลานสกา จ.นครศรีธรรมราช	N/A	N/A	N/A	N/A		N/A		N/A
๔.	สำนักปฏิบัติธรรมพุทธที่ป่าธรรมชาติภูมิลูมาศ ต.แม่ต๋อน อ.แม่จัน จ.สกลนคร	N/A	N/A	N/A	N/A		N/A		N/A
๕.	ที่ป่าวันธรรมสถาน หมู่ที่ ๑ ต.มะเร็ต อ.เกาะสมุย จ.สุราษฎร์ธานี	N/A	N/A	N/A	N/A		N/A		N/A
๖.	บ.ผามูบ หมู่ที่ ๗ ต.แม่พูล อ.ลับแล จ.อุตรดิตถ์	N/A	N/A	N/A	N/A		N/A		N/A
๗.	บ.ห้วยเรือ หมู่ที่ ๙ ต.แม่พูล อ.ลับแล จ.อุตรดิตถ์	N/A	N/A	N/A	N/A		N/A		N/A
๘.	บ.ห้วยใต้ หมู่ที่ ๘ ต.แม่พูล อ.ลับแล จ.อุตรดิตถ์	N/A	N/A	N/A	N/A		N/A		N/A
๙.	สถานีวิจัยดอยปู่ย สวนสองแสน ต.สุเทพ อ.เมือง จ.เชียงใหม่	N/A	N/A	N/A	N/A		N/A		N/A
๑๐.	วัดพระธาตุดอยสุเทพราชวรวิหาร ต.สุเทพ อ.เมือง จ.เชียงใหม่	N/A	N/A	N/A	N/A		N/A		N/A
๑๑.	บ.บ่อหลวง ต.บ่อเกลือใต้ อ.บ่อเกลือ จ.น่าน	๐.๒๐	๕๖	-๒.๓๑	/		/		ปกติ
๑๒.	บ.นาบอ ต.ภูฟ้า อ.บ่อเกลือ จ.น่าน	๑.๖๐	๖๖	-๑๕.๘๖	/		/		ปกติ
๑๓.	บ.ห้วยล้อม ต.ภูฟ้า อ.บ่อเกลือ จ.น่าน	๐.๔๐	๙๑	๒.๒๙	/		/		ปกติ
๑๔.	บ.ทุ่งปง ต.ทุ่งกว๋าว อ.เมืองปาน จ.ลำปาง	๐.๘๐	๕๙	-๖.๙๓	/		/		ปกติ
๑๕.	บ.ป่าคา ต.แจ้ซ้อน อ.เมืองปาน จ.ลำปาง	๐	๕๘	-๖.๕๖	/		/		ปกติ
๑๖.	บ.แม่แจ่ม ต.แจ้ซ้อน อ.เมืองปาน จ.ลำปาง	๐	๕๙	-๖.๖๖	/		/		ปกติ
๑๗.	บ.สันติคีรี ต.แม่สลองนอก อ.แม่ฟ้าหลวง จ.เชียงราย	๐	๕๑	๐	/		/		ปกติ
๑๘.	บ.หินแตก ต.แม่สลองใน อ.แม่ฟ้าหลวง จ.เชียงราย	๐.๒๐	๖๒	-๗.๐๔	/		/		ปกติ
๑๙.	บ.ห้วยไร่สามัคคี ต.แม่สลองใน อ.แม่ฟ้าหลวง จ.เชียงราย	๐.๒๐	๖๑	-๙.๐๘	/		/		ปกติ
๒๐.	บ.ลำสินธุ์ ต.ลำสินธุ์ อ.ศรีนครินทร์ จ.พัทลุง	๐	๕๙	-๐.๐๖	/		/		ปกติ
๒๑.	บ.นาเหริน ต.คลองเฉลิม อ.กงหรา จ.พัทลุง	๐	๕๓	-๙.๓๖	/		/		ปกติ
๒๒.	บ.เทพพนม ต.เขาพนม อ.เขาพนม จ.กระบี่	๓๑.๐๐	๕๙	-๑.๑๑	/		/		ปกติ
๒๓.	บ.บางสร้าง ต.หน้าเขา อ.เขาพนม จ.กระบี่	๔.๒๐	๖๒	-๒๑.๒๗	/		/		ปกติ
๒๔.	บ.หน้าหม้อ ต.กระบี่น้อย อ.เมือง จ.กระบี่	๖.๖๐	๖๕	๒.๕๕	/		/		ปกติ
๒๕.	บ.ยาง ต.แม่ฮ่องสอน อ.ฝาง จ.เชียงใหม่	๑.๒๐	๖๒	๔๘.๒๖	/		/		ปกติ

หมายเหตุ

๑. เกณฑ์วัดปริมาณน้ำฝน

๐ - ๖๐ มม. ปกติ
 ๙๐ - ๑๐๐ มม. แจ้งให้ทำการเฝ้าระวัง
 มากกว่า ๑๕๐ มม. ต้องอพยพประชาชน

๒. เกณฑ์วัดค่าแรงดันน้ำใต้ดิน(Piezometer)

๐ ถึง - ๒๙ ปกติ
 -๓๐ ถึง -๖๙ kPa แจ้งให้ทำการเฝ้าระวัง
 มากกว่า ถึง -๗๐ kPa ต้องอพยพประชาชน

๓. เกณฑ์วัดระยะการเคลื่อนตัวของมวลดิน (Inclinometer)

๐ - ๐.๔๙ มม. ปกติ
 ๐.๕ - ๔.๙ มม. แจ้งให้ทำการเฝ้าระวัง
 มากกว่า ๕ มม. ต้องอพยพประชาชน

• ปริมาณน้ำฝนที่วัดได้จากเครือข่ายเฝ้าระวังแจ้งเตือนธรณีพิบัติภัยในรอบ ๒๔ ชั่วโมง (๒๑ มิ.ย. ๕๙ เวลา ๐๗.๐๐ น. - ๒๒ มิ.ย. ๕๙ เวลา ๐๗.๐๐ น.)

ภาค	จังหวัด / อำเภอ / ตำบล / หมู่บ้าน				ข้อมูลปริมาณน้ำฝน (รอบ ๒๔ ชม.)	เครือข่ายฯ ทธ. (ผู้รายงาน)
เหนือ	แม่ฮ่องสอน	แม่สะเรียง	บ้านกาต	แม่สะเรียง	เข้าน้ำท่วมฟ้ามีดครึ้ม ไม่มีฝนตก	นายประทีปใจ เป่าหย่า
	แพร่	วังชิ้น	แม่ป่าก	นาฮ่อง	เข้าน้ำท่วมฟ้ามีดครึ้ม ไม่มีฝนตก	นายพิชิต เต็มเขียว
	น่าน	เวียงสา	แม่สา	วัวแดง	เข้าน้ำท่วมฟ้ามีดครึ้ม ไม่มีฝนตก	นายบุญรวย คำลือ
	เพชรบูรณ์	หล่มสัก	น้ำขุ่น	กกโอ	เข้าน้ำท่วมฟ้ามีดครึ้ม ไม่มีฝนตก	นายประมุข สืบสันติก
ใต้	ระนอง	ละอุ่น	บางแก้ว	บางแก้วน้อย	วัดปริมาณน้ำฝนได้ ๕๘ มม.	นายทันวิทย์ เพ็ชรศิริ
	ระนอง	สุขสำราญ	กำพวน	เหนือ	วัดปริมาณน้ำฝนได้ ๑๐ มม.	นายบัญชา อินทร์พรหม
	สุราษฎร์ธานี	ท่าฉาง	ปากฉลุย	กอไพล	เข้าน้ำท่วมฟ้ามีดครึ้ม ไม่มีฝนตก	นายวรา ญาสิทธิ์
	ประจวบคีรีขันธ์	บางสะพาน	ชัยเกษม	หนองโปรง	เข้าน้ำท่วมฟ้ามีดครึ้ม ไม่มีฝนตก	นายสมชาย กันเงิน
ตะวันออก	ตราด	เขาสมิง	สะตอ	ทุ่งกระบอก	วัดปริมาณน้ำฝนได้ ๒๒๐ มม.	นายตรวจ สนั่นถึง
	ตราด	เกาะช้าง	ฐานปฏิบัติการเฝ้าระวังที่ ๔ (ไถแบ)		วัดปริมาณน้ำฝนได้ ๗๐ มม.	นายลือชัย ศรีไสยาสน์
	ตราด	บ่อไร่	บ่อพลอย	บ่อไร่	วัดปริมาณน้ำฝนได้ ๖๐ มม.	นายอำนาจ ยิ้มถนอม
	ฉะเชิงเทรา	ท่าตะเียบ	ท่าตะเียบ	เนินกระบอก	เข้าน้ำท่วมฟ้ามีดครึ้ม ไม่มีฝนตก	นายผล ปรากฏมาศ
	ปราจีนบุรี	ประจันตคาม	หนองแก้ว	ประเภา	เข้าน้ำท่วมฟ้ามีดครึ้ม ไม่มีฝนตก	นายณรงค์ รักมิตร
	จันทบุรี	เขาคิชฌกูฏ	ตะเคียนทอง	ตะเคียนทอง	เข้าน้ำท่วมฟ้ามีดครึ้ม ไม่มีฝนตก	นายหงษ์ ฉัตรเงิน
กลาง	ราชบุรี	สวนผึ้ง	ตะนาวศรี	ห้วยม่วง	เข้าน้ำท่วมฟ้ามีดครึ้ม มีฝนตกปรอยๆ	นายกกล้า อิมเอิบ
	กาญจนบุรี	ทองผาภูมิ	ท่าขนุน	อู่ล่อง	เข้าน้ำท่วมฟ้าโปร่ง ไม่มีฝนตก	นายพงษ์ศักดิ์ ชุมแสง
	สระบุรี	มวกเหล็ก	มวกเหล็ก	ซับประดู่	เข้าน้ำท่วมฟ้าโปร่ง มีแดดออก	นางสดใส สามี
	สุพรรณบุรี	ด่านช้าง	นิคมกระเสียว	หุบตาอัน	เข้าน้ำท่วมฟ้ามีดครึ้ม ไม่มีฝนตก	นางลิณา เทพบุตร
ตะวันออก เฉียงเหนือ	นครศรีธรรมราช	ปากช่อง	หมูสี	บึงเตย	เข้าน้ำท่วมฟ้ามีดครึ้ม ไม่มีฝนตก	นายสำนวน มากมี
	เลย	วังสะพุง	หนองจิว	หนองหญ้าปล้อง	เข้าน้ำท่วมฟ้ามีดครึ้ม ไม่มีฝนตก	นายวิทย์ ภัคดี
	หนองคาย	สังคม	นาจิว	ดงป่าเปลือย	เข้าน้ำท่วมฟ้ามีดครึ้ม มีฝนตกปรอยๆ	นายถวิล สีจางวาง
	หนองบัวลำภู	สุวรรณคูหา	บ้านโคก	ต่างแคนสอง	เข้าน้ำท่วมฟ้ามีดครึ้ม ไม่มีฝนตก	นายแสวง จันทหล่ม

หมายเหตุ : ศูนย์ปฏิบัติการธรณีพิบัติภัย ได้ประสานงานเครือข่ายเฝ้าระวังแจ้งเตือนธรณีพิบัติภัย จำนวน ๒๐ คน เพื่อรวบรวมข้อมูลในพื้นที่เพื่อจัดทำรายงานสถานการณ์ธรณีพิบัติภัยประจำวัน วันพฤหัสบดีที่ ๒๒ มิถุนายน ๒๕๕๙

ศูนย์ปฏิบัติการธรณีพิบัติภัย สำนักธรณีวิทยาสิ่งแวดล้อม
กรมทรัพยากรธรณี กระทรวงทรัพยากรธรรมชาติและสิ่งแวดล้อม
โทร ๐๒ ๖๒๑ ๙๗๐๓-๕ โทรสาร ๐๒ ๖๒๑ ๙๗๐๐
www.dmr.go.th