



กรมทรัพยากรธรณี

สรุปรายงานสถานการณ์ธรณีพิบัติภัยประจำวัน

วันอังคารที่ 12 กรกฎาคม 2559 เวลา 09.00 น.

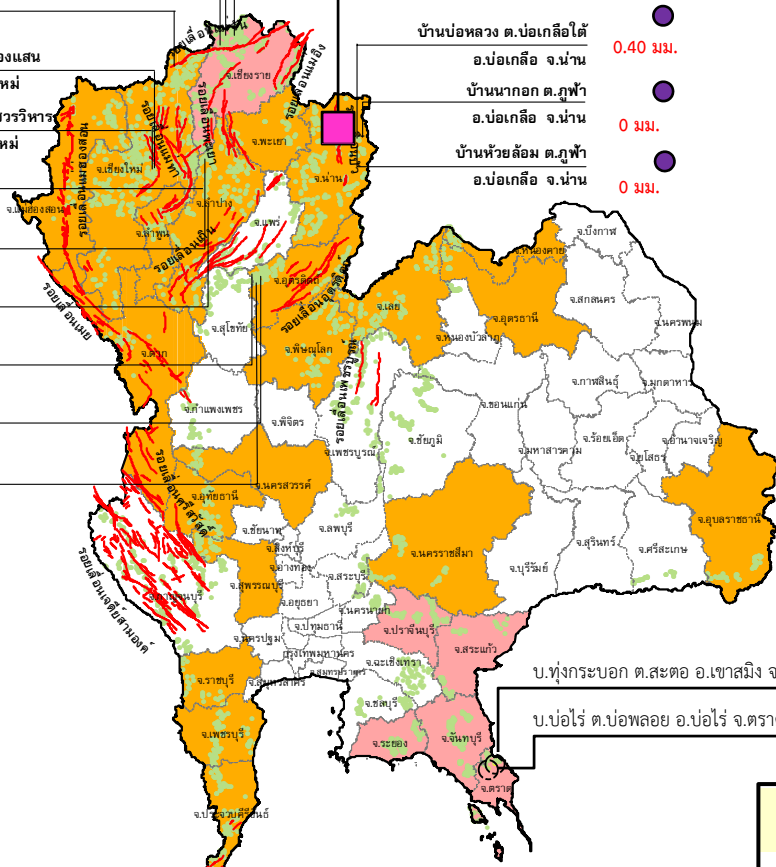
วานนี้ (11 ก.ค. 59) ดินไหวบริเวณ ทางหลวงหมายเลข 1081 กม.110+100 - 110+300 ป่อเกลือ - เอลิมพระเกียรติ ต.ขุนน่าน อ.เฉลิมพระเกียรติ จ.น่าน



ประกาศเฝ้าระวังดินถล่ม
กรมทรัพยากรธรณี
จังหวัดเชียงราย ปราจันบุรี
สระแก้ว ระยอง จันทบุรี
(อำเภอเมือง เขาคิชฌกูฏ ชลุม
มะขาม) ตราด (อำเภอปัวไร
เกาะช้าง เขาสมิง) ระนอง
พังงา ภูเก็ต และกระบี่

- บ้านหินแตก ต.แม่สลองใน
- 0.20 มม. อ.แม่ฟ้าหลวง จ.เชียงราย
- บ้านสันติคีรี ต.แม่สลองนอก
- 0.20 มม. อ.แม่ฟ้าหลวง จ.เชียงราย
- บ้านยาง ต.แม่จอน
- 12.60 มม. อ.ฝาง จ.เชียงใหม่
- สถานีวิจัยดอยปู่ย สวนสองแสน
- N/A ต.สุเทพ อ.เมือง จ.เชียงใหม่
- วัดพระธาตุดอยสุเทพราชวรวิหาร
- N/A ต.สุเทพ อ.เมือง จ.เชียงใหม่
- บ้านแม่แจ่ม ต.แจ้ซ้อน
- 4.60 มม. อ.เมืองปาน จ.ลำปาง
- บ้านป่าคา ต.แจ้ซ้อน
- 3.20 มม. อ.เมือง จ.ลำปาง
- บ้านทุ่งปง ต.ทุ่งกว๋าว
- 7.40 มม. อ.เมืองปาน จ.ลำปาง
- บ้านผามูบ ต.แม่พูล
- N/A อ.ลับแล จ.อุตรดิตถ์
- บ้านห้วยเรือ ต.แม่พูล
- N/A อ.ลับแล จ.อุตรดิตถ์
- บ้านห้วยใต้ ต.แม่พูล
- N/A อ.ลับแล จ.อุตรดิตถ์

- บ้านห้วยไร่สามัคคี ต.แม่สลองใน
- 0.20 มม. อ.แม่ฟ้าหลวง จ.เชียงราย
- บ้านบ่อหลวง ต.บ่อเกลือใต้
- 0.40 มม. อ.บ่อเกลือ จ.น่าน
- บ้านนาออก ต.ภูฟ้า
- 0 มม. อ.บ่อเกลือ จ.น่าน
- บ้านห้วยล้อม ต.ภูฟ้า
- 0 มม. อ.บ่อเกลือ จ.น่าน



บ.ทุ่งกระบอก ต.สะตอ อ.เขาสมิง จ.ตราด 140 มม.
บ.ปัวไร ต.บ่อพลอย อ.ปัวไร จ.ตราด 120 มม.

ประเภทของภัยที่เกิด

- คำอธิบายสัญลักษณ์
- พื้นที่ประกาศเฝ้าระวังดินถล่ม (10)
 - พื้นที่คาดการณ์ปริมาณน้ำฝนที่อาจก่อให้เกิดดินถล่ม (33)
 - ดินถล่ม/ดินไหล/หินร่วง/รอยแยก (1)
 - ★ จุดเหนือศูนย์เกิดแผ่นดินไหว
 - สีนามิ
 - ▲ หลุมยุบ/ดินทรุดตัว
 - ปริมาณน้ำฝน 24 ชม. จากเครื่องวัดปริมาณน้ำฝนอัตโนมัติของกรมทรัพยากรธรณี 25 สถานี
 - ปริมาณน้ำฝนในพื้นที่เสี่ยงภัยมากกว่า 100 มม. ขึ้นไป (2)
 - อาสาสมัครเครือข่ายวัดปริมาณน้ำฝนของกรมทรัพยากรธรณี
 - ~ รอยเลื่อนมีพลัง

- สำนักปฏิบัติธรรมพุทธที่บึงกระอมมรุกข์บุญญาวาส
- N/A ต.มะเร็ด อ.เกาะสมุย จ.สุราษฎร์ธานี
- ที่ปกว่นธรรมสถาน ม.1
- N/A ต.มะเร็ด อ.เกาะสมุย จ.สุราษฎร์ธานี
- บ.ศิริวงศ์ ม.10 ต.กำโลน
- N/A อ.ลานสกา จ.นครศรีธรรมราช
- บ้านลำสินธุ์ ต.ลำสินธุ์
- 14.80 มม. อ.ศรีนครินทร์ จ.พัทลุง
- บ้านนาเหรง ต.คลองเฉลิม
- 4.40 มม. อ.กงหรา จ.พัทลุง
- บ้านบางสร้าน ต.หน้าเขา
- 24.60 มม. อ.เขาพนม จ.กระบี่
- บ้านเทพนม ต.เขาชุม
- 29.80 มม. อ.เขาพนม จ.กระบี่
- บ้านหน้าหม้อ ต.กระบี่น้อย
- 0 มม. อ.เมือง จ.กระบี่
- สำนักสงฆ์ดอยพินมิตร
- N/A ต.ป่าตอง อ.กระบี่ จ.ภูเก็ต
- พุทธอุทยานยอดเขานาคเกิด
- N/A ต.กะรน อ.เมือง จ.ภูเก็ต



รายงานสถานการณ์ธรณีพิบัติภัยประจำวัน
วันอังคารที่ ๑๒ กรกฎาคม พ.ศ. ๒๕๕๙ เวลา ๐๙.๐๐ น.



๑. ประกาศกรมทรัพยากรธรณี

- ทธ. ประกาศเฝ้าระวังแจ้งเตือนภัยดินถล่มและน้ำป่าไหลหลากฉบับที่ ๗/๒๕๕๙ ลงวันที่ ๑๑ ก.ค. ๕๙ ในพื้นที่จังหวัด เชียงราย ปราจีนบุรี สระแก้ว ระยอง จันทบุรี ตราด ระนอง พังงา ภูเก็ต และกระบี่ โดยให้อาสาสมัครเครือข่ายฯ ทำการเฝ้าระวังเป็นพิเศษ ในระหว่างวันที่ ๑๑ - ๑๒ ก.ค. ๕๙

๒. ธรณีพิบัติภัยภายในประเทศ รอบ ๒๔ ชั่วโมง

๒.๑ ดินถล่ม น้ำป่าไหลหลาก ดินไหล หินร่วง รอยแยก และหลุมยุบ

- ดินไหล วานนี้ (๑๑ ก.ค. ๕๙) เกิดดินไหลบนทางหลวงหมายเลข ๑๐๘๑ บริเวณหลัก กม.๑๑๐+๑๐๐ - ๑๑๐+๓๐๐ บ่อเกลือ- เฉลิมพระเกียรติ ต.ขุนน่าน อ.เฉลิมพระเกียรติ จ.น่าน ส่งผลให้รถไม่สามารถสัญจรผ่านไปมาได้ (ที่มา : กรมป้องกันและบรรเทาสาธารณภัย)

๒.๒ แผ่นดินไหว

- ไม่มี

๓. ธรณีพิบัติภัยทั่วโลก รอบ ๒๔ ชั่วโมง ที่มีผลกระทบรุนแรง (ดินถล่ม ภูเขาไฟระเบิด แผ่นดินไหว สึนามิ หลุมยุบและอื่นๆ)

- วานนี้ (๑๑ ก.ค. ๕๙) เกิดแผ่นดินไหวบนบกขนาด ๖.๔ ลิก ๓๕ กิโลเมตร บริเวณทางทิศตะวันตกเฉียงเหนือของ Rosa Zarate, Ecuador เบื้องต้นยังไม่มีรายงานความเสียหาย (ที่มา : USGS)

๔. พื้นที่ติดตามและเฝ้าระวังสถานการณ์ธรณีพิบัติภัยดินถล่มและน้ำป่าไหลหลากของกรมทรัพยากรธรณี

- เนื่องจากในพื้นที่เสี่ยงภัยดินถล่ม มีปริมาณน้ำฝนเกิน ๑๐๐ มิลลิเมตร ประกอบกับบริเวณภาคเหนือ ภาคตะวันออก และภาคใต้ของประเทศไทยยังคงมีฝนตกหนาแน่น ศูนย์ปฏิบัติการธรณีพิบัติภัยจึงทำการเฝ้าระวัง และติดตามสถานการณ์พิบัติภัย ดินถล่ม และน้ำป่าไหลหลากเป็นพิเศษ ในพื้นที่จังหวัดเชียงราย ปราจีนบุรี สระแก้ว ระยอง จันทบุรี ตราด ระนอง พังงา ภูเก็ต และกระบี่

๕. แนวทางการบริหาร

กรณีมีประกาศกรมทรัพยากรธรณี และมีพื้นที่คาดการณ์ปริมาณน้ำฝนที่อาจจะเกิดดินถล่มล่วงหน้า 3 วัน จากแบบจำลองพื้นที่อ่อนไหวต่อดินถล่มแบบพลวัต (AP Model)

- ประกาศเฝ้าระวังภัยดินถล่มและน้ำป่าไหลหลากในพื้นที่เสี่ยงภัยโดยเฉพาะในพื้นที่จังหวัดเชียงราย ปราจีนบุรี สระแก้ว ระยอง จันทบุรี ตราด ระนอง พังงา ภูเก็ต และกระบี่ เพื่อให้หน่วยงานที่เกี่ยวข้องและประชาชนในพื้นที่เสี่ยงภัยทำการเฝ้าระวังและแจ้งเตือนภัยได้ทันทั่วถึง รวมทั้งการเตรียมความพร้อมรับมือกับสถานการณ์ธรณีพิบัติภัยที่อาจจะเกิดขึ้นได้
- หน่วยงานที่เกี่ยวข้องในพื้นที่ติดตามสถานการณ์อย่างใกล้ชิดและต่อเนื่อง หากมีสถานการณ์ธรณีพิบัติภัยเกิดขึ้นในพื้นที่ เจ้าหน้าที่ต้องเข้าตรวจสอบพื้นที่เกิดเหตุอย่างทันทั่วถึง เพื่อสร้างความมั่นใจและให้คำแนะนำเบื้องต้นกับประชาชนในพื้นที่เสี่ยงภัย

ข้อมูลสนับสนุนที่ใช้ในการวิเคราะห์ ติดตามและเฝ้าระวังธรณีพิบัติภัยดินถล่ม ศูนย์ปฏิบัติการธรณีพิบัติภัย มีดังนี้

• สภาพอากาศ (กรมอุตุนิยมวิทยา)

- พยากรณ์อากาศ ๒๔ ชั่วโมงข้างหน้า บริเวณประเทศไทยตอนบนมีปริมาณฝนตกลดลง ส่วนภาคตะวันออกเฉียงเหนือและภาคใต้จะมีฝนตกต่อเนื่องและมีฝนหนักบางแห่งได้ สำหรับกรุงเทพมหานครและปริมณฑลยังคงมีฝนตกในระหว่างบ่ายถึงค่ำ
- ปริมาณน้ำฝนสูงสุดวัดได้ที่อำเภอเมือง จังหวัดตราด ๘๘.๘ มม. (ที่มา : คลังข้อมูลน้ำและภูมิอากาศแห่งชาติ)

• พื้นที่คาดการณ์ปริมาณน้ำฝนที่อาจก่อให้เกิดดินถล่มล่วงหน้า ๓ วัน จากแบบจำลองพื้นที่อ่อนไหวต่อดินถล่มแบบพลวัต (AP Model) สำหรับศูนย์ปฏิบัติการธรณีพิบัติภัย

- จังหวัดแม่ฮ่องสอน เชียงราย เชียงใหม่ ตาก เพชรบูรณ์ พะเยา ลำปาง ลำพูน น่าน อุตรดิตถ์ พิษณุโลก เลย หนองคาย อุดรธานี อุบลราชธานี นครราชสีมา ระยอง สุพรรณบุรี อุทัยธานี นครสวรรค์ ราชบุรี ปราจีนบุรี ตราด เพชรบุรี ประจวบคีรีขันธ์ ระนอง สุราษฎร์ธานี ชุมพร พังงา พัทลุง สงขลา สตูล และตรัง /เฝ้าระวังในระยะ ๒-๓ วันนี้

หมายเหตุ AP Model เป็นการวิเคราะห์ข้อมูลเชิงสถิติของปริมาณน้ำฝนสะสมและเหตุการณ์ดินถล่มในอดีตนำมาสร้างเกณฑ์น้ำฝนสะสมวิกฤตสำหรับเฝ้าระวังและแจ้งเตือนภัยดินถล่ม ข้อมูลการคาดการณ์ปริมาณน้ำฝนล่วงหน้า ๓๒ ชั่วโมงโดยสถาบันสารสนเทศทรัพยากรน้ำและการเกษตร ได้นำมาวิเคราะห์ด้วยแบบจำลอง AP Model เพื่อคาดการณ์พื้นที่ที่จะติดตาม/เฝ้าระวังธรณีพิบัติภัยดินถล่มล่วงหน้า

• ปริมาณน้ำฝนจากเครื่องวัดอัตโนมัติ ในรอบ ๒๔ ชั่วโมง ที่วัดได้มากกว่า ๕๐ มม.

- ไม่มีปริมาณน้ำฝนถึงเกณฑ์การเฝ้าระวังเบื้องต้นของศูนย์ปฏิบัติการธรณีพิบัติภัย

• ข้อมูลจากเครื่องตรวจติดตามการเคลื่อนตัวของมวลดิน กรมทรัพยากรธรณีในรอบ ๒๔ ชั่วโมง (๑๑ ก.ค. ๕๙ เวลา ๐๗.๐๐ น. - ๑๒ ก.ค. ๕๙ เวลา ๐๗.๐๐ น.)

ลำดับ	สถานี	ปริมาณน้ำฝน (มม.)	ความชื้นสัมพัทธ์ (%)	แรงดันน้ำใต้ดิน (Piezometer,kpa)	การเคลื่อนตัวของมวลดิน ในรอบ ๒๔ ชม. (Inclinometer)				การประเมินสถานการณ์
					ชุดที่ ๑		ชุดที่ ๒		
					ไม่เคลื่อนตัว	เคลื่อนตัว (มม.)	ไม่เคลื่อนตัว	เคลื่อนตัว (มม.)	
๑.	สำนักสงฆ์ดอยเทพนิมิต ต.ป่าตอง อ.กะทู้ จ.ภูเก็ต	N/A	N/A	N/A	N/A		N/A		N/A
๒.	พุทธอุทยานยอดเขานาคเกิด ต.กะรน อ.เมือง จ.ภูเก็ต	N/A	N/A	N/A	N/A		N/A		N/A
๓.	บ.ศิริวงศ์ หมู่ที่ ๑๐ ต.ท่าโลง อ.ลานสกา จ.นครศรีธรรมราช	N/A	N/A	N/A	N/A		N/A		N/A
๔.	สำนักปฏิบัติธรรมพุทธที่ป่าธรรมรักษ์บุณฤฎกสคณเรศ อ.เกาะสมุย จ.สุราษฎร์ธานี	N/A	N/A	N/A	N/A		N/A		N/A
๕.	ที่ปกาวันธรรมสถาน หมู่ที่ ๑ ต.มะเหร็ด อ.เกาะสมุย จ.สุราษฎร์ธานี	N/A	N/A	N/A	N/A		N/A		N/A
๖.	บ.ผามูบ หมู่ที่ ๗ ต.แม่พูล อ.ลับแล จ.อุตรดิตถ์	N/A	N/A	N/A	N/A		N/A		N/A
๗.	บ.ห้วยเรือ หมู่ที่ ๙ ต.แม่พูล อ.ลับแล จ.อุตรดิตถ์	N/A	N/A	N/A	N/A		N/A		N/A
๘.	บ.ห้วยใต้ หมู่ที่ ๘ ต.แม่พูล อ.ลับแล จ.อุตรดิตถ์	N/A	N/A	N/A	N/A		N/A		N/A
๙.	สถานีวิจัยดอยปู่ย สวนสองแสน ต.สุเทพ อ.เมือง จ.เชียงใหม่	N/A	N/A	N/A	N/A		N/A		N/A
๑๐.	วัดพระธาตุดอยสุเทพราชวรวิหาร ต.สุเทพ อ.เมือง จ.เชียงใหม่	N/A	N/A	N/A	N/A		N/A		N/A
๑๑.	บ.บ่อหลวง ต.บ่อเกลือใต้ อ.บ่อเกลือ จ.น่าน	๐.๔๐	๕๙.๐๐	-๒.๕๒	/		/		ปกติ
๑๒.	บ.นาออก ต.ภูฟ้า อ.บ่อเกลือ จ.น่าน	๐	๖๙.๐๐	-๑๕.๓๗	/		/		ปกติ
๑๓.	บ.ห้วยล้อม ต.ภูฟ้า อ.บ่อเกลือ จ.น่าน	๐	๙๑.๐๐	๒.๙๕	/		/		ปกติ
๑๔.	บ.ทุ่งปง ต.ทุ่งกวาว อ.เมืองปาน จ.ลำปาง	๗.๔๐	๖๓.๐๐	-๗.๐๐	/		/		ปกติ
๑๕.	บ.ป่าคา ต.แจ้ซ้อน อ.เมืองปาน จ.ลำปาง	๓.๒๐	๕๙.๐๐	-๖.๕๒	/		/		ปกติ
๑๖.	บ.แม่แจ่ม ต.แจ้ซ้อน อ.เมืองปาน จ.ลำปาง	๔.๖๐	๖๒.๐๐	-๖.๖๓	/		/		ปกติ
๑๗.	บ.สันติคีรี ต.แม่สลองนอก อ.แม่ฟ้าหลวง จ.เชียงราย	๐.๒๐	๕๒.๐๐	๐	/		/		ปกติ
๑๘.	บ.หินแตก ต.แม่สลองใน อ.แม่ฟ้าหลวง จ.เชียงราย	๐.๒๐	๖๓.๐๐	-๗.๓๔	/		/		ปกติ
๑๙.	บ.ห้วยไร่สามัคคี ต.แม่สลองใน อ.แม่ฟ้าหลวง จ.เชียงราย	๐.๒๐	๖๑.๐๐	-๙.๐๗	/		/		ปกติ
๒๐.	บ.ลำสินธุ์ ต.ลำสินธุ์ อ.ศรีนครินทร์ จ.พัทลุง	๑๔.๘๐	๖๑.๐๐	-๐.๐๖	/		/		ปกติ
๒๑.	บ.นาเหริน ต.คลองเฉลิม อ.งขลา จ.พัทลุง	๔.๔๐	๕๔.๐๐	-๙.๕๒	/		/		ปกติ
๒๒.	บ.เทพพนม ต.เขาพนม อ.เขาพนม จ.กระบี่	๒๙.๘๐	๖๐.๐๐	-๑.๑๖	/		/		ปกติ
๒๓.	บ.บางสำราญ ต.หน้าเขา อ.เขาพนม จ.กระบี่	๒๔.๖๐	๖๒.๐๐	-๑๘.๓๑	/		/		ปกติ
๒๔.	บ.หน้าหม้อ ต.กระบี่น้อย อ.เมือง จ.กระบี่	๐	๐	๐	/		/		ปกติ
๒๕.	บ.ยาง ต.แม่จอน อ.ฝาง จ.เชียงใหม่	๑๒.๖๐	๖๕.๐๐	๔๘.๒๒	/		/		ปกติ

หมายเหตุ

๑. เกณฑ์วัดปริมาณน้ำฝน

๐ - ๖๐ มม. ปกติ
 ๘๐ - ๑๐๐ มม. แจ้งให้ทำการเฝ้าระวัง
 มากกว่า ๑๕๐ มม. ต้องอพยพประชาชน

๒. เกณฑ์วัดค่าแรงดันน้ำใต้ดิน(Piezometer)

๐ ถึง - ๒๙ ปกติ
 -๓๐ ถึง -๖๙ kPa แจ้งให้ทำการเฝ้าระวัง
 มากกว่า ถึง -๗๐ kPa ต้องอพยพประชาชน

๓. เกณฑ์วัดระยะการเคลื่อนตัวของมวลดิน (Inclinometer)

๐ - ๐.๔๙ มม. ปกติ
 ๐.๕ - ๔.๙ มม. แจ้งให้ทำการเฝ้าระวัง
 มากกว่า ๕ มม. ต้องอพยพประชาชน

• ปริมาณน้ำฝนที่วัดได้จากเครือข่ายเฝ้าระวังแจ้งเตือนธรณีพิบัติภัยในรอบ ๒๔ ชั่วโมง (๑๑ ก.ค. ๕๙ เวลา ๐๗.๐๐ น. – ๑๒ ก.ค. ๕๙ เวลา ๐๗.๐๐ น.)

ภาค	จังหวัด / อำเภอ / ตำบล / หมู่บ้าน				ข้อมูลปริมาณน้ำฝน (รอบ ๒๔ ชม.)	เครือข่ายฯ ทร. (ผู้รายงาน)
เหนือ	เชียงราย	เมือง	นางแล	นางแลใน	วัดปริมาณน้ำฝนได้ ๒๐ มม.	นายณรงค์ วันทะสุข
	เชียงราย	แม่สาย	เวียงพางคำ	แม่สาย	เข้าน้ำท้องฟ้าโปร่ง มีแดดออก	นายอินทวน ชื่องาม
	เชียงใหม่	แม่อาว	ท่าตอน	หาดชมพู	เข้าน้ำท้องฟ้าโปร่ง ไม่มีฝนตก	นางอำพัน คำอ้าย
	เชียงใหม่	แม่แจ่ม	ท่าผา	ยางหลวง	เข้าน้ำท้องฟ้าครึ้ม ไม่มีฝนตก	นายคอนแก้ว รียะนา
	น่าน	ท่าวังผา	แสนทอง	ฮวก	เข้าน้ำท้องฟ้าครึ้ม ไม่มีฝนตก	นายเชิด ศรีใจวงศ์
	อุตรดิตถ์	ลับแล	แม่พูล	ต้นเกลือ	เข้าน้ำท้องฟ้าโปร่ง ไม่มีฝนตก	นายสมบัติ วันทา
	แม่ฮ่องสอน	ปางมะผ้า	สบป่อง	สบป่อง	เข้าน้ำท้องฟ้ามีดครึ้ม ไม่มีฝนตก	นางจันทนา สุปิณะ
	พะเยา	เมือง	บ้านต๋ำ	ต้าพระแล	เข้าน้ำท้องฟ้าโปร่ง ไม่มีฝนตก	นางเพ็ญจันทร์ ป่วนคำ
	ตาก	แม่ระมาด	แม่ระมาด	หลายหัวย	เข้าน้ำท้องฟ้าครึ้ม มีฝนตกปรอยๆ	นายสมศรี มีทา
ใต้	ระนอง	สุขสำราญ	นาคา	บางมัน	วัดปริมาณน้ำฝนได้ ๒๕ มม.	นางระพี น้ำจันทร์
	ระนอง	ละอุ่น	บางแก้ว	บางแก้วน้อย	วัดปริมาณน้ำฝนได้ ๑๕ มม.	นายกุลศล ศรีวิไล
	นครศรีธรรมราช	ทุ่งสง	นาหลวงเสน	สำโรง	เข้าน้ำท้องฟ้าโปร่งเมื่อวานมีฝนตกเล็กน้อย	นายนิรท ผาสุข
	กระบี่	เมือง	ทับปrik	ห้วยใต้	เข้าน้ำไม่มีฝนตก เมื่อวานเย็นมีฝนตกหนัก	นายยงยุทธ บุญฤทธิ์
	พังงา	ตะกั่วทุ่ง	หล่อยูง	หล่อยูงตะวันออก	เข้าน้ำท้องฟ้าครึ้ม เมื่อวานมีฝนตกหนัก	นายประทีป ภูมิรักษ์
	สุราษฎร์ธานี	พนม	คลองชะอุ่น	บางบ้าน	เข้าน้ำท้องฟ้าโปร่งเมื่อวานมีฝนตกเล็กน้อย	นายมานะ นิสสัยดี
ภูเก็ต	เมือง	กะรน	กะรน	เข้าน้ำท้องฟ้าโปร่ง เมื่อวานมีฝนตกหนัก	นางประภา อรุณ	
ตะวันออก	ตราด	เขาสมิง	สะตอ	ทุ่งกระบอก	วัดปริมาณน้ำฝนได้ ๑๔๐ มม.	นายตรวจ สนั่นถึง
	ตราด	บ่อไร่	บ่อพลอย	บ่อไร่	วัดปริมาณน้ำฝนได้ ๑๒๐ มม.	นายอำนาจ ยิ้มถนอม
	ชลบุรี	บ่อทอง	พลวงทอง	เขาห้ายอด	วัดปริมาณน้ำฝนได้ ๔๓ มม.	นายธวัช วัชรตม
	ปราจีนบุรี	นาดี	สะพานหิน	ตรอกเนียม	วัดปริมาณน้ำฝนได้ ๒๕ มม.	นางวรรณเพ็ญ จับสูงเนิน
	จันทบุรี	เขาชีชมภู	ตะเคียนทอง	ตะเคียนทอง	วัดปริมาณน้ำฝนได้ ๑๐ มม.	นายสมยศ ธรรมวิริยะ
	ตราด	เกาะช้าง	เกาะช้าง	อช. ๔ กช. (ธารมะยม)	วัดปริมาณน้ำฝนได้ ๕ มม.	นายวัชรินทร์ พันธฐานาคิน
ชลบุรี	บ่อทอง	พลวงทอง	เขาใหญ่	เข้าน้ำท้องฟ้าโปร่ง มีแดดออก	นายประพาส แซ่อึ้ง	
กลาง	สุพรรณบุรี	ด่านช้าง	วังยาว	ป่าผาก	เข้าน้ำท้องฟ้าโปร่ง ไม่มีฝนตก	นายสุทิน แจ่มกระจ่าง
	อุทัยธานี	ห้วยคต	ทองหลวง	ละว้า	เข้าน้ำท้องฟ้าครึ้ม ไม่มีฝนตก	นายประเวก อยู่รอง
	ลพบุรี	ลำสนธิ	กุดตาเพชร	วังเชื่อม	เข้าน้ำท้องฟ้าโปร่ง ไม่มีฝนตก	นายมนัส กลิ่นนวน
	ราชบุรี	ปากท่อ	ยางหัก	ท่ายาง	เข้าน้ำท้องฟ้าหวั่น ไม่มีฝนตก	นายเสริ์ คาผูก
	กาญจนบุรี	หนองปรือ	หนองปรือ	หนองใหญ่	เข้าน้ำท้องฟ้าหวั่น ไม่มีฝนตก	นายเยี่ยม ไทรน้อย
ตะวันออก เฉียงเหนือ	นครราชสีมา	ปักธงชัย	สะแกกราช	ชีเหล็ก	เข้าน้ำท้องฟ้าโปร่ง ไม่มีฝนตก	นายนา เนยกิ่ง
	ชัยภูมิ	หนองบัวแดง	วังชมภู	ไทรงาม	เข้าน้ำท้องฟ้าโปร่ง ไม่มีฝนตก	นายจรัส มณีศรี
	ขอนแก่น	ภูผาม่าน	วังสวาบ	โนนเตาเหล็ก	เข้าน้ำท้องฟ้าโปร่ง ไม่มีฝนตก	นายทองสุข แพงทอง
	เลย	นาแห้ว	แสงภา	หัวนา	เข้าน้ำท้องฟ้าโปร่ง ไม่มีฝนตก	นายหลิน มั่นมา

หมายเหตุ : ศูนย์ปฏิบัติการธรณีพิบัติภัย ได้ประสานงานเครือข่ายเฝ้าระวังแจ้งเตือนธรณีพิบัติภัย จำนวน ๓๒ คน เพื่อรวบรวมข้อมูลในพื้นที่เพื่อจัดทำรายงานสถานการณ์ธรณีพิบัติภัยประจำวัน วันอังคารที่ ๑๒ กรกฎาคม ๒๕๕๙

ศูนย์ปฏิบัติการธรณีพิบัติภัย สำนักธรณีวิทยาสิ่งแวดล้อม
กรมทรัพยากรธรณี กระทรวงทรัพยากรธรรมชาติและสิ่งแวดล้อม

โทร ๐๒ ๖๒๑ ๙๗๐๓-๕ โทรสาร ๐๒ ๖๒๑ ๙๗๐๐

www.dmr.go.th