



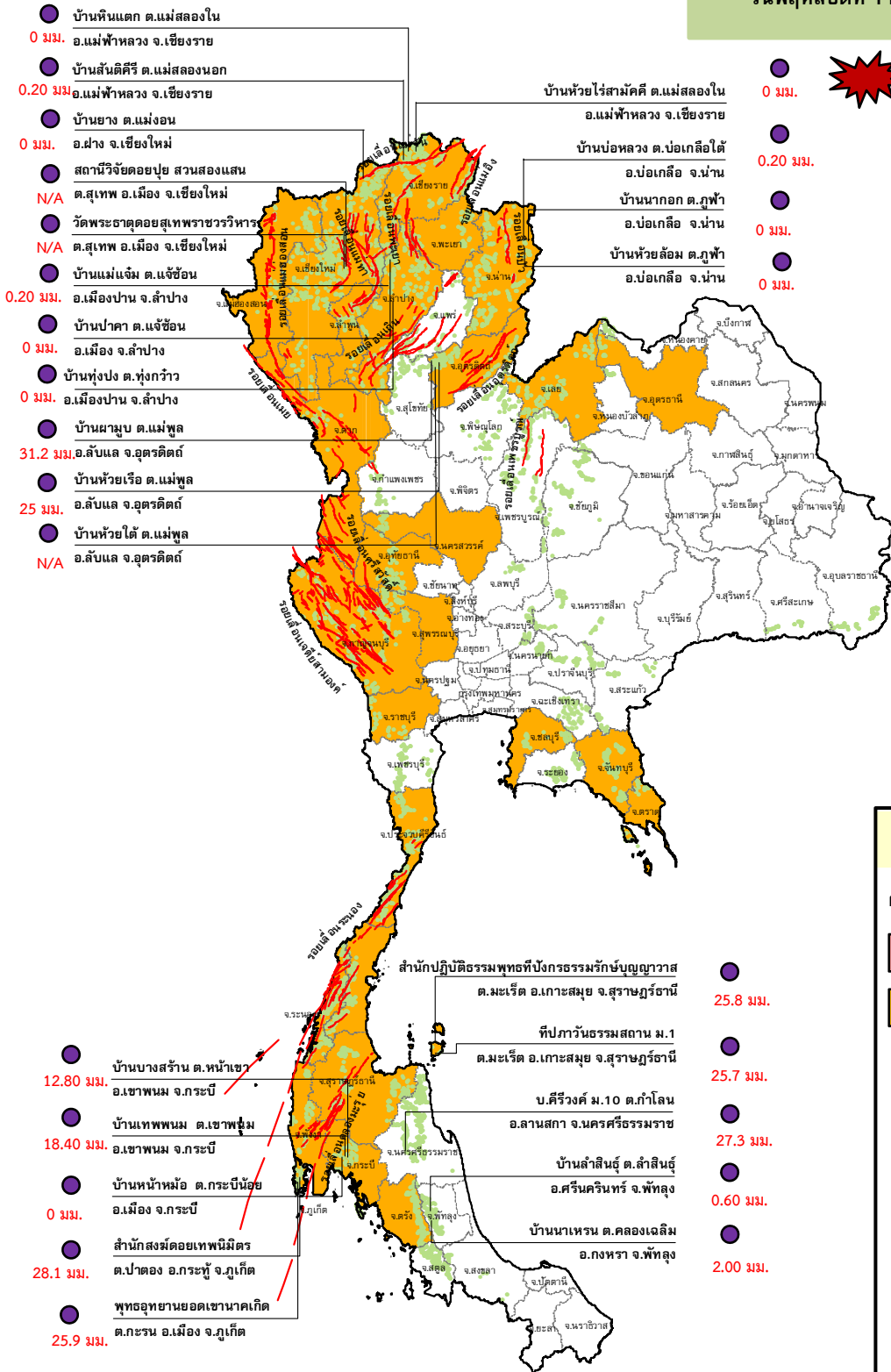
กรมทรัพยากรธรณี

สรุปรายงานสถานการณ์ธรณีพิบัติภัยประจำวัน

วันพฤหัสบดีที่ 11 สิงหาคม 2559 เวลา 09.00 น.



ประกาศเฝ้าระวังดินถล่ม
กรมทรัพยากรธรณี



ประเภทของภัยที่เกิด

คำอธิบายสัญลักษณ์

- พื้นที่ประกาศเฝ้าระวังดินถล่ม
- พื้นที่คาดการณ์ปริมาณน้ำฝนที่อาจก่อให้เกิดดินถล่ม (25)
- ดินถล่ม/ดินไหล/หินร่วง/รอยแยก
- จุดเหนือศูนย์เกิดแผ่นดินไหว
- สถานี
- หลุมยุบ/ดินทรุดตัว
- ปริมาณน้ำฝน 24 ชม. จากเครื่องวัดปริมาณน้ำฝนอัตโนมัติของกรมทรัพยากรธรณี 25 สถานี
- ปริมาณน้ำฝนในพื้นที่เสี่ยงภัยมากกว่า 100 มม. ขึ้นไป
- อาสาสมัครเครือข่ายวัดปริมาณน้ำฝนของกรมทรัพยากรธรณี
- รอยเลื่อนมีพลัง



๑. ประกาศกรมทรัพยากรธรณี

- ไม่มี

๒. ธรณีพิบัติภัยภายในประเทศ รอบ ๒๔ ชั่วโมง

๒.๑ ดินถล่ม น้ำป่าไหลหลาก ดินไหล หินร่วง รอยแยก และหลุมยุบ

- ไม่มี

๒.๒ แผ่นดินไหว

- ไม่มี

๓. ธรณีพิบัติภัยทั่วโลก รอบ ๒๔ ชั่วโมง ที่มีผลกระทบรุนแรง (ดินถล่ม ภูเขาไฟระเบิด แผ่นดินไหว สึนามิ หลุมยุบและอื่นๆ)

- ไม่มี

๔. พื้นที่ติดตามและเฝ้าระวังสถานการณ์ธรณีพิบัติภัยดินถล่มและน้ำป่าไหลหลากของกรมทรัพยากรธรณี

- เนื่องจากในพื้นที่เสี่ยงภัยดินถล่ม มีปริมาณน้ำฝนไม่ถึงเกณฑ์การเฝ้าระวัง ประกอบกับบางพื้นที่ไม่มีฝนตก จึงไม่มีพื้นที่ติดตามสถานการณ์พิบัติภัยดินถล่ม และน้ำป่าไหลหลาก

๕. แนวทางการบริหาร

กรณีสถานการณ์ปกติ

- กรมทรัพยากรธรณี ร่วมกับหน่วยงานต่างๆ ที่เกี่ยวข้องดำเนินการติดตามสถานการณ์อย่างต่อเนื่องสม่ำเสมอ เพื่อให้พร้อมสำหรับการแลกเปลี่ยนและสนับสนุนข้อมูลด้านการบริหารจัดการพิบัติภัยของแต่ละหน่วยงาน และเป็นการช่วยบรรเทาและลดผลกระทบจากพิบัติภัยที่อาจเกิดขึ้นต่อชีวิตและทรัพย์สินของประชาชนอีกทางหนึ่ง
- หน่วยงานที่เกี่ยวข้องเตรียมความพร้อมเพื่อรับมือกับสถานการณ์ที่อาจเกิดขึ้นได้อย่างทันท่วงที่ แจ้งข้อมูล/ข่าวสาร/รายงาน อย่างสม่ำเสมอ

ข้อมูลสนับสนุนที่ใช้ในการวิเคราะห์ ติดตามและเฝ้าระวังธรณีพิบัติภัยดินถล่ม ศูนย์ปฏิบัติการธรณีพิบัติภัย มีดังนี้

• สภาพอากาศ (กรมอุตุนิยมวิทยา)

- พยากรณ์อากาศ ๒๔ ชั่วโมงข้างหน้า ภาคตะวันออกเฉียงเหนือและภาคใต้ยังคงมีฝนตกและมีฝนตกหนักบางพื้นที่ บริเวณจังหวัดจันทบุรี ตราด ระนอง และพังงา ขอให้ประชาชนบริเวณดังกล่าวระวังอันตรายจากฝนตกหนักรวมทั้งฝนที่ตกสะสมไว้ด้วย

- ปริมาณน้ำฝนสูงสุดวัดได้ที่ อำเภอเมืองนครพนม จังหวัดนครพนม ๖๘.๘ มม. (ที่มา : กรมอุตุนิยมวิทยา)

• พื้นที่คาดการณ์ปริมาณน้ำฝนที่อาจก่อให้เกิดดินถล่มล่วงหน้า ๓ วัน จากแบบจำลองพื้นที่อ่อนไหวต่อดินถล่มแบบพลวัต (AP Model) สำหรับศูนย์ปฏิบัติการธรณีพิบัติภัย

- จังหวัดเชียงราย เชียงใหม่ แม่ฮ่องสอน ตาก ลำปาง ลำพูน พะเยา น่าน อุตรดิตถ์ เลย อุดรธานี ชลบุรี จันทบุรี ตราด อุทัยธานี สุพรรณบุรี ราชบุรี กาญจนบุรี ประจวบคีรีขันธ์ ชุมพร สุราษฎร์ธานี ระนอง พังงา ภูเก็ต และกระบี่/เฝ้าระวังในระยะ ๒-๓ วันนี้

หมายเหตุ AP Model เป็นการวิเคราะห์ข้อมูลเชิงสถิติของปริมาณน้ำฝนสะสมและเหตุการณ์ดินถล่มในอดีตนำมาสร้างเกณฑ์น้ำฝนสะสมวิกฤตสำหรับเฝ้าระวังและแจ้งเตือนภัยดินถล่ม ข้อมูลการคาดการณ์ปริมาณน้ำฝนล่วงหน้า ๗๒ ชั่วโมง โดยสถาบันสารสนเทศทรัพยากรน้ำและการเกษตร ได้นำมาวิเคราะห์ด้วยแบบจำลอง AP Model เพื่อคาดการณ์พื้นที่ที่จะติดตาม/เฝ้าระวังธรณีพิบัติภัยดินถล่มล่วงหน้า

• ปริมาณน้ำฝนจากเครื่องวัดอัตโนมัติ ในรอบ ๒๔ ชั่วโมง ที่วัดได้มากกว่า ๕๐ มม.

- ไม่มีปริมาณน้ำฝนถึงเกณฑ์การเฝ้าระวังเบื้องต้นของศูนย์ปฏิบัติการธรณีพิบัติภัย

• ข้อมูลจากเครื่องตรวจติดตามการเคลื่อนตัวของมวลดิน กรมทรัพยากรธรณีในรอบ ๒๔ ชั่วโมง (๑๐ ส.ค. ๕๙ เวลา ๐๗.๐๐ น. - ๑๑ ส.ค. ๕๙ เวลา ๐๗.๐๐ น.)

| ลำดับ | สถานี | ปริมาณน้ำฝน (มม.) | ความชื้นสัมพัทธ์ (%) | แรงดันน้ำใต้ดิน (Piezometer,kpa) | การเคลื่อนตัวของมวลดิน ในรอบ ๒๔ ชม. (Inclinometer) | | | | การประเมินสถานการณ์ |
|-------|--|-------------------|----------------------|----------------------------------|---|------------------|---------------|------------------|---------------------|
| | | | | | จุดที่ ๑ | | จุดที่ ๒ | | |
| | | | | | ไม่เคลื่อนตัว | เคลื่อนตัว (มม.) | ไม่เคลื่อนตัว | เคลื่อนตัว (มม.) | |
| ๑. | สำนักสงฆ์ดอยเทพนิมิต ต.ป่าตอง อ.กะทู้ จ.ภูเก็ต | ๒๘.๑ | ๖๖ | ๐ | / | / | / | ปกติ | |
| ๒. | พุทธอุทยานยอดเขานาคเกิด ต.กะรน อ.เมือง จ.ภูเก็ต | ๒๕.๙ | ๖๕ | ๖.๕ | / | / | / | ปกติ | |
| ๓. | บ.ศิริวงศ์ หมู่ที่ ๑๐ ต.ท่าโลง อ.ลานสกา จ.นครศรีธรรมราช | ๒๗.๓ | ๖๓ | ๑๒.๙ | / | / | / | ปกติ | |
| ๔. | สำนักปฏิบัติธรรมพุทธที่ป่าธรรมรักษ์บุณญกาสตมระเร็ด อ.เกาะสมุย จ.สุราษฎร์ธานี | ๒๕.๘ | ๖๑ | -๕ | / | / | / | ปกติ | |
| ๕. | ที่ปกาวันธรรมสถาน หมู่ที่ ๑ ต.มะเหร็ด อ.เกาะสมุย จ.สุราษฎร์ธานี | ๒๕.๗ | ๕๕ | ๑๐.๓ | / | / | / | ปกติ | |
| ๖. | บ.ผามูบ หมู่ที่ ๗ ต.แม่พูล อ.ลับแล จ.อุตรดิตถ์ | ๓๑.๒ | ๖๑ | -๘.๘ | / | / | / | ปกติ | |
| ๗. | บ.ห้วยเรือ หมู่ที่ ๙ ต.แม่พูล อ.ลับแล จ.อุตรดิตถ์ | ๒๕ | ๖๗ | -๕.๘ | / | / | / | ปกติ | |
| ๘. | บ.ห้วยใต้ หมู่ที่ ๘ ต.แม่พูล อ.ลับแล จ.อุตรดิตถ์ | N/A | N/A | N/A | / | / | / | N/A | |
| ๙. | สถานีวิจัยดอยปู่ย สวนสองแสน ต.สุเทพ อ.เมือง จ.เชียงใหม่ | N/A | N/A | N/A | / | / | / | N/A | |
| ๑๐. | วัดพระธาตุดอยสุเทพราชวรวิหาร ต.สุเทพ อ.เมือง จ.เชียงใหม่ | N/A | N/A | N/A | / | / | / | ปกติ | |
| ๑๑. | บ.บ่อหลวง ต.บ่อเกลือใต้ อ.บ่อเกลือ จ.น่าน | ๐.๒๐ | ๕๙ | -๒.๑๗ | / | / | / | ปกติ | |
| ๑๒. | บ.นาออก ต.ภูฟ้า อ.บ่อเกลือ จ.น่าน | ๐ | ๗๐ | -๑๔.๑๓ | / | / | / | ปกติ | |
| ๑๓. | บ.ห้วยล้อม ต.ภูฟ้า อ.บ่อเกลือ จ.น่าน | ๐ | ๙๑ | ๓.๓๖ | / | / | / | ปกติ | |
| ๑๔. | บ.ทุ่งปง ต.ทุ่งกว๋าว อ.เมืองปาน จ.ลำปาง | ๐ | ๖๐ | -๖.๗๑ | / | / | / | ปกติ | |
| ๑๕. | บ.ป่าคา ต.แจ้ซ้อน อ.เมืองปาน จ.ลำปาง | ๐ | ๕๙ | -๕.๘๕ | / | / | / | ปกติ | |
| ๑๖. | บ.แม่แจ่ม ต.แจ้ซ้อน อ.เมืองปาน จ.ลำปาง | ๐.๒๐ | ๖๑ | -๖.๒๖ | / | / | / | ปกติ | |
| ๑๗. | บ.สันติคีรี ต.แม่สลองนอก อ.แม่ฟ้าหลวง จ.เชียงราย | ๐.๒๐ | ๕๒ | ๐ | / | / | / | ปกติ | |
| ๑๘. | บ.หินแตก ต.แม่สลองใน อ.แม่ฟ้าหลวง จ.เชียงราย | ๐ | ๖๓ | -๗.๒๔ | / | / | / | ปกติ | |
| ๑๙. | บ.ห้วยไร่สามัคคี ต.แม่สลองใน อ.แม่ฟ้าหลวง จ.เชียงราย | ๐ | ๖๒ | -๘.๕๘ | / | / | / | ปกติ | |
| ๒๐. | บ.ลำสินธุ์ ต.ลำสินธุ์ อ.ศรีนครินทร์ จ.พัทลุง | ๐.๖๐ | ๕๙ | -๐.๐๖ | / | / | / | ปกติ | |
| ๒๑. | บ.นาเหริน ต.คลองเฉลิม อ.งขลา จ.พัทลุง | ๒.๐๐ | ๕๔ | -๙.๓๖ | / | / | / | ปกติ | |
| ๒๒. | บ.เทพพนม ต.เขาพนม อ.เขาพนม จ.กระบี่ | ๑๘.๔๐ | ๖๐ | -๑.๑๑ | / | / | / | ปกติ | |
| ๒๓. | บ.บางสำราญ ต.หน้าเขา อ.เขาพนม จ.กระบี่ | ๑๒.๘๐ | ๖๒ | -๒.๖๖ | / | / | / | ปกติ | |
| ๒๔. | บ.หน้าหม้อ ต.กระบี่น้อย อ.เมือง จ.กระบี่ | ๐ | ๐ | ๐ | / | / | / | ปกติ | |
| ๒๕. | บ.ยาง ต.แม่จอน อ.ฝาง จ.เชียงใหม่ | ๐ | ๖๕ | ๕๐.๕๙ | / | / | / | ปกติ | |

หมายเหตุ

๑. เกณฑ์วัดปริมาณน้ำฝน

๐ - ๖๐ มม. ปกติ
 ๘๐ - ๑๐๐ มม. แจ้งให้ทำการเฝ้าระวัง
 มากกว่า ๑๕๐ มม. ต้องอพยพประชาชน

๒. เกณฑ์วัดค่าแรงดันน้ำใต้ดิน(Piezometer)

๐ ถึง - ๒๙ ปกติ
 -๓๐ ถึง -๖๙ kPa แจ้งให้ทำการเฝ้าระวัง
 มากกว่า ถึง -๗๐ kPa ต้องอพยพประชาชน

๓. เกณฑ์วัดระยะการเคลื่อนตัวของมวลดิน (Inclinometer)

๐ - ๐.๔๙ มม. ปกติ
 ๐.๕ - ๔.๙ มม. แจ้งให้ทำการเฝ้าระวัง
 มากกว่า ๕ มม. ต้องอพยพประชาชน

• ปริมาณน้ำฝนที่วัดได้จากเครือข่ายเฝ้าระวังแจ้งเตือนธรณีพิบัติภัยในรอบ ๒๔ ชั่วโมง (๑๐ ส.ค. ๕๙ เวลา ๐๗.๐๐ น. – ๑๑ ส.ค. ๕๙ เวลา ๐๗.๐๐ น.)

| ภาค | จังหวัด / อำเภอ / ตำบล / หมู่บ้าน | | | | ข้อมูลปริมาณน้ำฝน (รอบ ๒๔ ชม.) | เครือข่ายฯ ทร. (ผู้รายงาน) |
|------------------------|-----------------------------------|------------|-----------------|--------------|------------------------------------|-------------------------------|
| เหนือ | น่าน | บ่อเกลือ | บ่อเกลือเหนือ | นากิน | เข้านี้อ่างฟ้าโปร่ง อากาศร้อน | นายทนต์ศักดิ์ อุดเต็น |
| | เชียงใหม่ | เชียงดาว | เชียงดาว | วังจ้อม | เข้านี้อ่างฟ้าโปร่ง อากาศร้อน | นายชาญทัศน์ พันธทอง |
| | อุตรดิตถ์ | ลับแล | แม่พูล | ผามูบ | เข้านี้อ่างฟ้าโปร่ง อากาศร้อน | นายดำเนิน เชียงพันธ์ |
| | แม่ฮ่องสอน | ขุนยวม | เมืองปอน | หนองแห้ง | เข้านี้อ่างฟ้ามีดครีมี มีฝนตกปรอยๆ | นายถนอม กอบจิตตะสะอาด |
| | เชียงใหม่ | เชียงดาว | แม่นะ | แม่ซ้าย | เข้านี้อ่างฟ้าโปร่ง ไม่มีฝนตก | นายสัมพันธ์ หน่อคำ |
| | พะเยา | เชียงคำ | แม่ลาว | แะ | เข้านี้อ่างฟ้าโปร่ง ไม่มีฝนตก | นายเอกสิทธิ์ มีสุข |
| ใต้ | พังงา | กะปง | เหล | ในเหล | วัดปริมาณน้ำฝนได้ ๘๐ มม. | นายสถิตย์ ลู่ตาม |
| | ชุมพร | พะโต๊ะ | ปากทรง | ตอตั้ง | วัดปริมาณน้ำฝนได้ ๓๒ มม. | นายอิเบก เทพศิริ |
| | ระนอง | ละอุ่น | บางแก้ว | บางแก้วน้อย | วัดปริมาณน้ำฝนได้ ๒๕ มม. | นายทัศนวิทย์ เพ็ชรศิริ |
| | ประจวบคีรีขันธ์ | บางสะพาน | ชัยเกษม | เขามัน | วัดปริมาณน้ำฝนได้ ๒๐ มม. | นายสุริยัน มิ่งใหญ่ |
| ตะวันออก | จันทบุรี | เขาคิชฌกูฏ | คลองพลู | คลองพลู | วัดปริมาณน้ำฝนได้ ๖๐ มม. | นายสิริชัย วงษ์น้อย |
| | ชลบุรี | บ่อทอง | พลวงทอง | หลุมมะนาว | วัดปริมาณน้ำฝนได้ ๔๕ มม. | นางจุฑาทิพ จิตรหาญ |
| | ตราด | บ่อไร่ | บ่อพลอย | บ่อไร่ | วัดปริมาณน้ำฝนได้ ๒๐ มม. | นายอำนาจ ยิ้มถนอม |
| | ชลบุรี | บ้านบึง | คลองกิ่ว | ท่าน้ำ | เข้านี้อ่างฟ้าโปร่ง ไม่มีฝนตก | นายภูวดล ปิ่นทองคำ |
| | สระแก้ว | ตาพระยา | ทัพราช | เขาวงษ์ | เข้านี้อ่างฟ้าหลวง ไม่มีฝนตก | นายสมชาย คชรินทร์ |
| | ฉะเชิงเทรา | ท่าตะเกียบ | ท่าตะเกียบ | เขาวงก์ | เข้านี้อ่างฟ้าโปร่ง มีแดดออก | นายโอชา กิตติลาภะ |
| กลาง | ระยอง | เมือง | สำนักทอง | หาดใหญ่ | เข้านี้อ่างฟ้าหลวง ไม่มีฝนตก | นายแหวงกล้า เจ้าพิทักษ์ |
| | นครนายก | บ้านนา | เขาเพิ่ม | เขาไม้ไผ่ | วัดปริมาณน้ำฝนได้ ๓๐ มม. | นายสือชัย เวียงคำ |
| | ลพบุรี | ชัยบาดาล | บ้านใหม่สามัคคี | ซับหินขวาง | เข้านี้อ่างฟ้าโปร่ง ไม่มีฝนตก | นายสุุดใจ แสงแสง |
| | กาญจนบุรี | สังขละบุรี | หนองลู | นิแกะ | เข้านี้อ่างฟ้าโปร่ง อากาศร้อน | นางวิไลพร ภิรมย์เปี้ยว |
| | อุทัยธานี | ลานสัก | ระบำ | ศรีวังค์ | เข้านี้อ่างฟ้าหลวง ไม่มีฝนตก | นายขวัญใจ วงศ์เกิด |
| ตะวันออก เฉียงเหนือ | อุทัยธานี | ลานสัก | ระบำ | เขาเขียว | เข้านี้อ่างฟ้าหลวง ไม่มีฝนตก | นายประดิษฐ์ รัตพัทธ์ |
| | อุบลราชธานี | นาจะหลวย | นาจะหลวย | แก่งขี้เหล็ก | วัดปริมาณน้ำฝนได้ ๑๐ มม. | นายบัวรินทร์ วาตา |
| | เลย | ด่านซ้าย | กกสะทอน | น้ำหมัน | เข้านี้อ่างฟ้ามีดครีมี มีเมฆมาก | นายธิดิคุณ แสงราช |
| | หนองคาย | สังคม | นาจิว | ชำเจียง | เข้านี้อ่างฟ้าโปร่ง ไม่มีฝนตก | นายเหลลา เทพพิทักษ์ |
| ศรีสะเกษ | ขุนหาญ | บักดอง | สำโรงเก่า | | เข้านี้อ่างฟ้าโปร่ง ไม่มีฝนตก | นายบุญเยี่ยม ศรีวังค์ |

หมายเหตุ : ศูนย์ปฏิบัติการธรณีพิบัติภัย ได้ประสานงานเครือข่ายเฝ้าระวังแจ้งเตือนธรณีพิบัติภัย จำนวน ๒๖ คน เพื่อรวบรวมข้อมูลในพื้นที่เพื่อจัดทำรายงานสถานการณ์ธรณีพิบัติภัยประจำวัน วันพฤหัสบดีที่ ๑๑ สิงหาคม ๒๕๕๙

ศูนย์ปฏิบัติการธรณีพิบัติภัย สำนักธรณีวิทยาสิ่งแวดล้อม
กรมทรัพยากรธรณี กระทรวงทรัพยากรธรรมชาติและสิ่งแวดล้อม
โทร ๐๒ ๖๒๑ ๙๗๐๓-๕ โทรสาร ๐๒ ๖๒๑ ๙๗๐๐
www.dmr.go.th