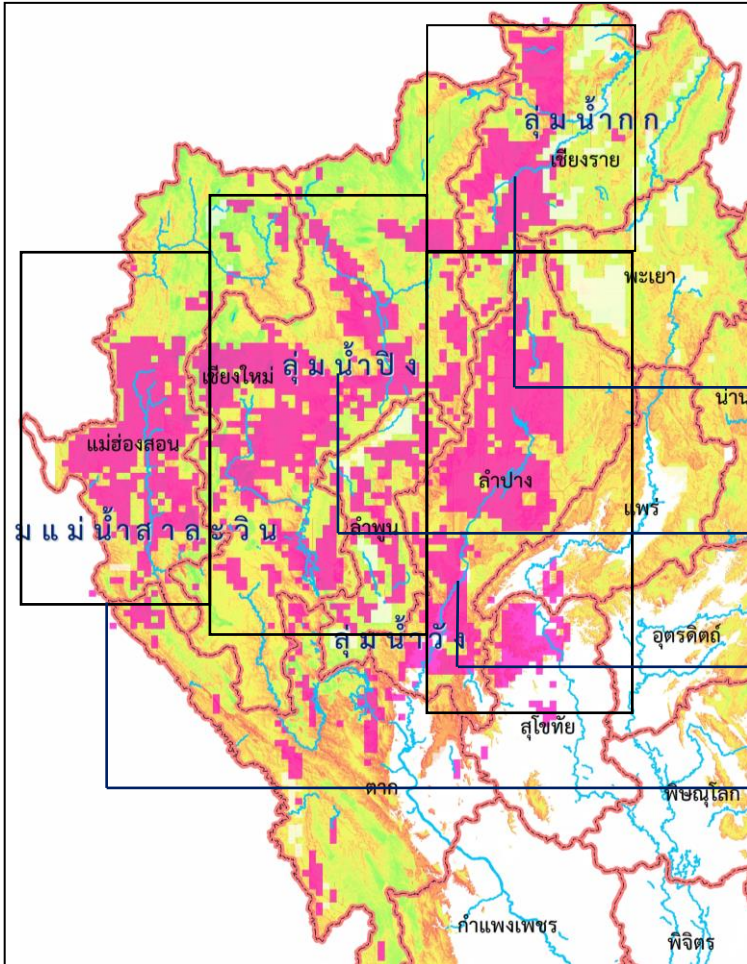




ให้อาสาสมัครเครือข่ายเฝ้าระวังแจ้งเตือนธรณีพิบัติภัยของกรมทรัพยากรธรณี  
เฝ้าระวังภัยเหตุน้ำป่าไหลหลากและดินถล่มในพื้นที่โดยเฉพาะลุ่มน้ำสาละวิน (แม่ฮ่องสอน)  
ลุ่มน้ำปิง (เชียงใหม่ ลำพูน ตาก) ลุ่มน้ำกก (เชียงราย) และลุ่มน้ำวัง (ลำปาง)  
ในระหว่างวันหยุดสัปดาห์ที่ ๑๘ ถึง วันศุกร์ที่ ๑๙ สิงหาคม ๒๕๕๙



พื้นที่เสี่ยงภัยดินถล่ม คาดการณ์จาก AP Model

อา	จ	อ	พ	พฤ	ศ	ส
14 ส.ค.	15 ส.ค.	16 ส.ค.	17 ส.ค.	18 ส.ค.	19 ส.ค.	20 ส.ค.

เนื่องจากมีข้อมูลพยากรณ์อากาศในระหว่างวันที่ ๑๘-๑๙ สิงหาคม ๒๕๕๙ ว่าจะมีฝนตกหนักในพื้นที่ลุ่มน้ำ ส่งผลให้อาจเกิดดินถล่ม ดินไหล และน้ำป่าไหลหลากฉับพลันได้ในพื้นที่

**ลุ่มน้ำกก**  
จังหวัดเชียงราย : อำเภอแม่ลาว แม่สรวย

**ลุ่มน้ำปิง**  
จังหวัดเชียงใหม่ : อำเภอเชียงดาว ดอยสะเก็ด ดอยหล่อ แม่แจ่ม แม่ริม  
แม่วาง แม่ออน สันทราย ทางดง  
จังหวัดตาก : อำเภอแม่ระมาด แม่สอด  
จังหวัดลำพูน : อำเภอทุ่งหัวช้าง บ้านธิ บ้านโฮ้ง แม่ทา

**ลุ่มน้ำวัง**  
จังหวัดลำปาง : อำเภอเกาะคา แจ้ห่ม เถิน เมืองปาน แม่ทะ แม่พริก เสริมงาม

**ลุ่มน้ำสาละวิน**  
จังหวัดแม่ฮ่องสอน : อำเภอขุนยวม ปางมะผ้า ปาย แม่ลาน้อย แม่สะเรียง และสบเมย

- กรมทรัพยากรธรณี ขอให้อาสาสมัครเครือข่ายเฝ้าระวังแจ้งเตือนธรณีพิบัติภัยของกรมทรัพยากรธรณี ปฏิบัติตาม ดังนี้
๑. ดำเนินการประสานงานจัดตั้งชุดเฝ้าระวัง และสังเกตการณ์ระดับน้ำ พร้อมทั้งทำการวัดปริมาณน้ำฝนอย่างต่อเนื่องในพื้นที่ต้นน้ำ
  ๒. อาสาสมัครเฝ้าระวังแจ้งเตือนธรณีพิบัติภัยในพื้นที่ต้นน้ำ ประสานงานเครือข่ายฯ ในพื้นที่กลางน้ำ และปลายน้ำ เพื่อทำการเฝ้าระวังร่วมกัน แจ้งหน่วยงานที่เกี่ยวข้อง และเตรียมพร้อมในการอพยพออกจากพื้นที่เสี่ยงภัยให้ได้อย่างทันท่วงที
  ๓. ประสานงานมายังศูนย์ปฏิบัติการธรณีพิบัติภัย กรมทรัพยากรธรณี หมายเลขโทรศัพท์ ๐๒ ๖๒๑ ๙๗๐๑-๕ โทรสาร ๐๒ ๖๒๑ ๙๗๐๐ และทางกลุ่มไลน์เครือข่าย ทธ. ลุ่มน้ำต่างๆ ที่ท่านได้เป็นสมาชิกอยู่

ทั้งนี้ กรมทรัพยากรธรณี จะได้ประสานการทำงานร่วมกับเครือข่ายฯ ในการติดตามสถานการณ์ให้เป็นปัจจุบัน และประเมินสถานการณ์โดยใช้ข้อมูลที่เป็นปัจจุบันประกอบกับแบบจำลองทางคณิตศาสตร์ หากสถานการณ์มีการเปลี่ยนแปลง กรมทรัพยากรธรณีจะได้แจ้งให้เครือข่ายฯ เตรียมความพร้อมโดยเร็วที่สุด ต่อไป