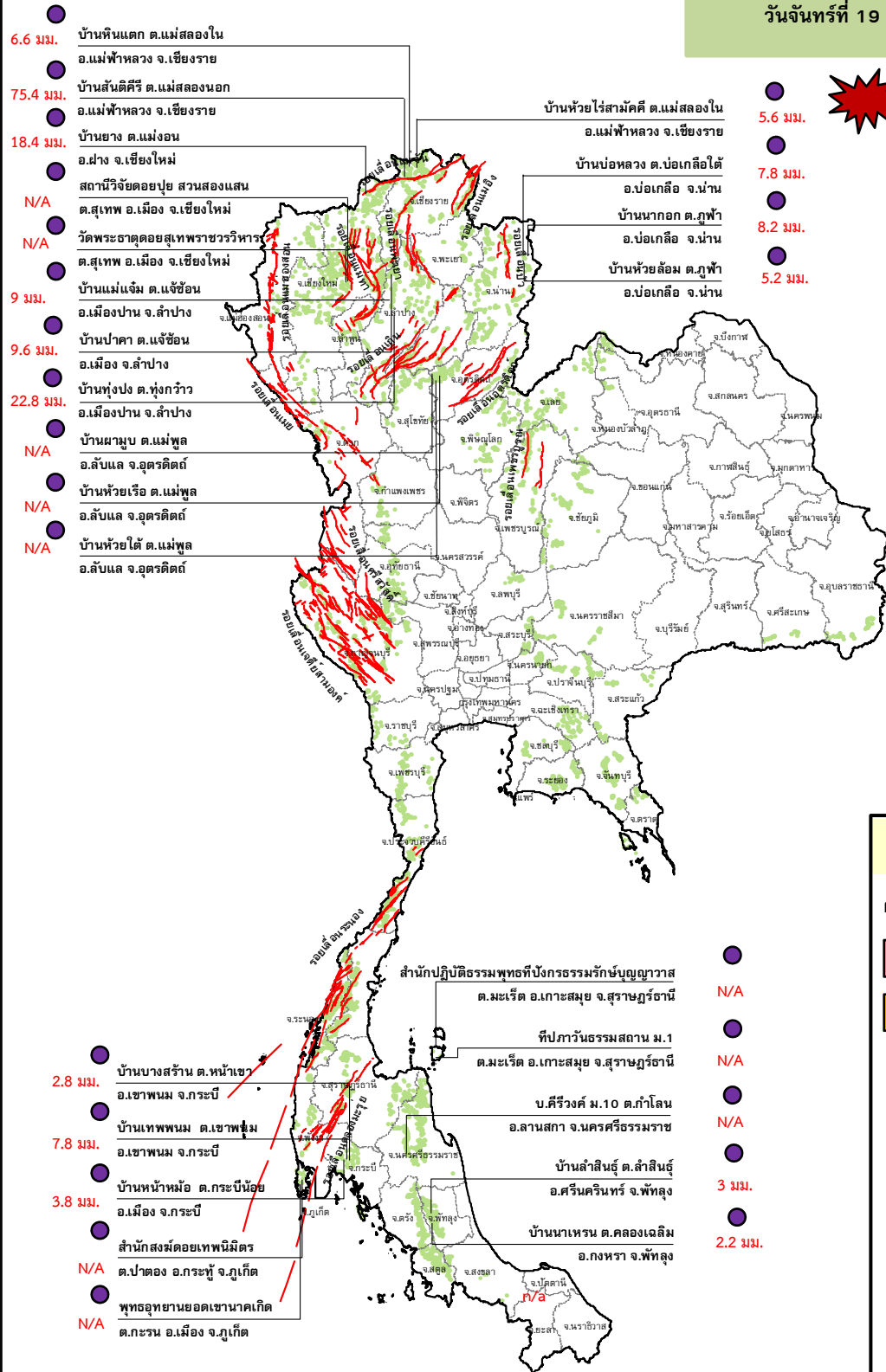




# กรมทรัพยากรธรณี

## สรุปรายงานสถานการณ์ธรณีพิบัติภัยประจำวัน

วันจันทร์ที่ 19 กันยายน 2559 เวลา 09.30 น.



- 6.6 มม. บ้านหินแตก ต.แม่สลองใน อ.แม่ฟ้าหลวง จ.เชียงราย
- 75.4 มม. บ้านสันติคีรี ต.แม่สลองนอก อ.แม่ฟ้าหลวง จ.เชียงราย
- 18.4 มม. บ้านยาง ต.แม่จอน อ.ฝาง จ.เชียงใหม่
- N/A สถานีวิจัยดอยปู่ย สวนสองแสน ต.สุเทพ อ.เมือง จ.เชียงใหม่
- N/A วัดพระธาตุดอยสุเทพราชวรวิหาร ต.สุเทพ อ.เมือง จ.เชียงใหม่
- 9 มม. บ้านแม่แจ่ม ต.แจ้ซ้อน อ.เมืองปาน จ.ลำปาง
- 9.6 มม. บ้านป่าคา ต.แจ้ซ้อน อ.เมือง จ.ลำปาง
- 22.8 มม. บ้านทุ่งปง ต.ทุ่งกว๋าว อ.เมืองปาน จ.ลำปาง
- N/A บ้านผามูบ ต.แม่พูล อ.ลับแล จ.อุตรดิตถ์
- N/A บ้านห้วยเรือ ต.แม่พูล อ.ลับแล จ.อุตรดิตถ์
- N/A บ้านห้วยใต้ ต.แม่พูล อ.ลับแล จ.อุตรดิตถ์

- บ้านห้วยไร่สามัคคี ต.แม่สลองใน อ.แม่ฟ้าหลวง จ.เชียงราย
- บ้านบ่อหลวง ต.บ่อเกลือใต้ อ.บ่อเกลือ จ.น่าน
- บ้านนาออก ต.ภูฟ้า อ.บ่อเกลือ จ.น่าน
- บ้านห้วยล้อม ต.ภูฟ้า อ.บ่อเกลือ จ.น่าน

ประกาศเฝ้าระวังดินถล่ม  
กรมทรัพยากรธรณี

- 5.6 มม.
- 7.8 มม.
- 8.2 มม.
- 5.2 มม.

- 2.8 มม. บ้านบางสร้าน ต.หน้าเขา อ.เขาพนม จ.กระบี่
- 7.8 มม. บ้านเทพนม ต.เขาพุ่ม อ.เขาพนม จ.กระบี่
- 3.8 มม. บ้านหน้าห้อย ต.กระบี่น้อย อ.เมือง จ.กระบี่
- N/A สำนักสงฆ์ดอยพินิจมิตร ต.ป่าตอง อ.กระบี่ จ.ภูเก็ต
- N/A พุทธอุทยานยอดเขานาคเกิด ต.กระรน อ.เมือง จ.ภูเก็ต
- N/A สำนักปฏิบัติธรรมพุทธที่บังอรธรรมรักษ์บุญญาวาส ต.มะเร็ด อ.เกาะสมุย จ.สุราษฎร์ธานี
- ที่ปกวันธรรมสถาน ม.1 ต.มะเร็ด อ.เกาะสมุย จ.สุราษฎร์ธานี
- บ.ศิริวงศ์ ม.10 ต.ท่าโหล อ.ลานสกา จ.นครศรีธรรมราช
- บ้านลำสินธุ์ ต.ลำสินธุ์ อ.ศรีนครินทร์ จ.พัทลุง
- บ้านนาเทรน ต.คลองเฉลิม อ.กงหรา จ.พัทลุง

### ประเภทของภัยที่เกิด

คำอธิบายสัญลักษณ์

- พื้นที่ประกาศเฝ้าระวังดินถล่ม
- พื้นที่คาดการณ์ปริมาณน้ำฝนที่อาจก่อให้เกิดดินถล่ม
- ดินถล่ม/ดินไหล/หินร่วง/รอยแยก
- จุดเหนือศูนย์เกิดแผ่นดินไหว
- สึนามิ
- หลุมยุบ/ดินทรุดตัว
- ปริมาณน้ำฝน 24 ชม. จากเครื่องวัดปริมาณน้ำฝนอัตโนมัติของกรมทรัพยากรธรณี 25 สถานี
- ปริมาณน้ำฝนในพื้นที่เสี่ยงภัยมากกว่า 100 มม. ขึ้นไป
- อาสาสมัครเครือข่ายวัดปริมาณน้ำฝนของกรมทรัพยากรธรณี
- รอยเลื่อนมีพลัง



๑. ประกาศกรมทรัพยากรธรณี

- ไม่มี

๒. ธรณีพิบัติภัยภายในประเทศ รอบ ๒๔ ชั่วโมง

๒.๑ ดินถล่มน้ำป่าไหลหลาก ดินไหล หินร่วง รอยแยก และหลุมยุบ

- **น้ำป่าไหลหลาก** : จังหวัดลำปาง วานนี้ (๑๘ ก.ย. ๕๙) เกิดน้ำป่าไหลหลากในพื้นที่ตำบลเมืองมาย ตำบลทุ่งผึ้ง อำเภอแจ้ห่ม ส่งผลให้ประชาชนได้รับผลกระทบหลายหลังคาเรือน และพื้นที่การเกษตรเสียหายร้อยละ (ที่มา : กรมป้องกันและบรรเทาสาธารณภัย)

- **น้ำป่าไหลหลาก** : จังหวัดพะเยา วานนี้ (๑๘ ก.ย. ๕๙) เกิดน้ำป่าไหลหลากในพื้นที่ตำบลนาเรือ ตำบลแม่กา ตำบลแม่ใส อำเภอเมืองพะเยา ตำบลหนองห่ม ตำบลบ้านปิน ตำบลคือเวียง อำเภอดอกคำใต้ ตำบลห้วยแก้ว อำเภอภูกามยาว (ที่มา : กรมป้องกันและบรรเทาสาธารณภัย)

- **น้ำป่าไหลหลาก** : จังหวัดแม่ฮ่องสอน วานนี้ (๑๘ ก.ย. ๕๙) เกิดน้ำป่าไหลหลากในพื้นที่ตำบลถ้ำลอด ตำบลสบป่อง อำเภอปางมะผ้า ส่งผลให้สะพานทางเข้าบ้านเมืองแพมขาด (ที่มา : กรมป้องกันและบรรเทาสาธารณภัย)

- **น้ำป่าไหลหลาก** : จังหวัดแพร่ วานนี้ (๑๘ ก.ย. ๕๙) เกิดน้ำป่าไหลหลากในพื้นที่ตำบลห้วยอ้อ ตำบลห้วยทุ่ง ตำบลบ่อเหล็กทอง ตำบลปากกาง อำเภอลอง ตำบลน้ำเลา อำเภอร้องกวาง ตำบลห้วยไร่ ตำบลไทรน้อย อำเภอเด่นชัย ความเสียหายอยู่ระหว่างการสำรวจ (ที่มา : กรมป้องกันและบรรเทาสาธารณภัย)

- **น้ำป่าไหลหลาก** : จังหวัดตาก วานนี้ (๑๘ ก.ย. ๕๙) เกิดน้ำป่าไหลหลากในพื้นที่ตำบลอุ้มผาง ตำบลละมุ้ง ตำบลแม่กลอง อำเภออุ้มผาง ส่งผลให้คอสพานขาดไม่สามารถสัญจรไปมาได้ (ที่มา : กรมป้องกันและบรรเทาสาธารณภัย)

๒.๒ แผ่นดินไหว

- ไม่มี

๓. ธรณีพิบัติภัยทั่วโลก รอบ ๒๔ ชั่วโมง ที่มีผลกระทบรุนแรง (ดินถล่ม ภูเขาไฟระเบิด แผ่นดินไหว สึนามิ หลุมยุบและอื่นๆ)

- ไม่มี

๔. พื้นที่ติดตามและเฝ้าระวังสถานการณ์ธรณีพิบัติภัยดินถล่มและน้ำป่าไหลหลากของกรมทรัพยากรธรณี

- เนื่องจากในพื้นที่เสี่ยงภัยดินถล่ม มีปริมาณน้ำฝนไม่ถึงเกณฑ์การเฝ้าระวัง ประกอบกับบางพื้นที่ไม่มีฝนตก จึงไม่มีพื้นที่ติดตามสถานการณ์พิบัติภัยดินถล่มและน้ำป่าไหลหลาก

๕. แนวทางการบริหาร

**กรณีสถานการณ์ปกติ**

- กรมทรัพยากรธรณี ร่วมกับหน่วยงานต่างๆ ที่เกี่ยวข้องดำเนินการติดตามสถานการณ์อย่างต่อเนื่องสม่ำเสมอ เพื่อให้พร้อมสำหรับการแลกเปลี่ยนและสนับสนุนข้อมูลด้านการบริหารจัดการพิบัติภัยของแต่ละหน่วยงาน และเป็นการช่วยบรรเทาและลดผลกระทบจากพิบัติภัยที่อาจเกิดขึ้นต่อชีวิตและทรัพย์สินของประชาชนอีกทางหนึ่ง
- หน่วยงานที่เกี่ยวข้องเตรียมความพร้อมเพื่อรับมือกับสถานการณ์ที่อาจเกิดขึ้นได้อย่างทันท่วงที แจ้งข้อมูล/ข่าวสาร/รายงาน อย่างสม่ำเสมอ

## ข้อมูลสนับสนุนที่ใช้ในการวิเคราะห์ ติดตามและเฝ้าระวังธรณีพิบัติภัยดินถล่ม ศูนย์ปฏิบัติการธรณีพิบัติภัย มีดังนี้

### • สภาพอากาศ (กรมอุตุนิยมวิทยา)

- พยากรณ์อากาศ ๒๔ ชั่วโมงข้างหน้า ประเทศไทยยังคงมีฝนตกได้ในระยะนี้ กับมีฝนตกหนักบางแห่ง บริเวณจังหวัดพะเยา แพร่ น่าน อุตรดิตถ์ พิษณุโลก ตาก กำแพงเพชร หนองคาย ขอนแก่น ร้อยเอ็ด มหาสารคาม อุทัยธานี สุพรรณบุรี พระนครศรีอยุธยา ปราจีนบุรี จันทบุรี และตราด สำหรับกรุงเทพมหานครและปริมณฑลมีโอกาสเกิดฝนฟ้าคะนองกับมีฝนตกหนักบางแห่งในช่วงระหว่างบ่ายถึงค่ำได้ในระยะนี้

- ปริมาณน้ำฝนสูงสุดวัดได้ที่สถานีอำเภอเมือง จังหวัดสระแก้ว ๘๔.๓ มม. (ที่มา : กรมอุตุนิยมวิทยา)

### • พื้นที่คาดการณ์ปริมาณน้ำฝนที่อาจก่อให้เกิดดินถล่มล่วงหน้า ๓ วัน จากแบบจำลองพื้นที่อ่อนไหวต่อดินถล่มแบบพลวัต (AP Model) สำหรับศูนย์ปฏิบัติการธรณีพิบัติภัย

- ไม่มีพื้นที่คาดการณ์/เฝ้าระวังในระยะ ๒-๓ วันนี้

หมายเหตุ AP Model เป็นการวิเคราะห์ข้อมูลเชิงสถิติของปริมาณน้ำฝนสะสมและเหตุการณ์ดินถล่มในอดีตนำมาสร้างเกณฑ์น้ำฝนสะสมวิกฤตสำหรับเฝ้าระวังและแจ้งเตือนภัยดินถล่ม ข้อมูลการคาดการณ์ปริมาณน้ำฝนล่วงหน้า ๗๒ ชั่วโมง โดยสถาบันสารสนเทศทรัพยากรน้ำและการเกษตร ได้นำมาวิเคราะห์ด้วยแบบจำลอง AP Model เพื่อคาดการณ์พื้นที่ที่จะติดตาม/เฝ้าระวังธรณีพิบัติภัยดินถล่มล่วงหน้า

### • ปริมาณน้ำฝนจากเครื่องวัดอัตโนมัติ ในรอบ ๒๔ ชั่วโมง ที่วัดได้มากกว่า ๕๐ มม.

- ไม่มีปริมาณน้ำฝนถึงเกณฑ์การเฝ้าระวังเบื้องต้นของศูนย์ปฏิบัติการธรณีพิบัติภัย

• ข้อมูลจากเครื่องตรวจติดตามการเคลื่อนตัวของมวลดิน กรมทรัพยากรธรณีในรอบ ๒๔ ชั่วโมง (๑๘ ก.ย ๕๙ เวลา ๐๗.๐๐ น. - ๑๙ ก.ย. ๕๙ เวลา ๐๗.๐๐ น.)

ลำดับ	สถานี	ปริมาณน้ำฝน (มม.)	ความชื้นสัมพัทธ์ (%)	แรงดันน้ำใต้ดิน (Piezometerkpa)	การเคลื่อนตัวของมวลดิน ในรอบ ๒๔ ชม. (Inclinometer)				การประเมินสถานการณ์
					จุดที่ ๑		จุดที่ ๒		
					ไม่เคลื่อนตัว	เคลื่อนตัว (มม.)	ไม่เคลื่อนตัว	เคลื่อนตัว (มม.)	
๑.	สำนักสงฆ์ค้อยเทพนิมิต ต.ป่าตอง อ.กะทู้ จ.ภูเก็ต	N/A	N/A	N/A	N/A		N/A		N/A
๒.	พุทธอุทยานยอดเขานาคเกิด ต.กะรน อ.เมือง จ.ภูเก็ต	N/A	N/A	N/A	N/A		N/A		N/A
๓.	บ.ศิรีวงศ์ หมู่ที่ ๑๐ ต.ท่าโหล่น อ.ลานสกา จ.นครศรีธรรมราช	N/A	N/A	N/A	N/A		N/A		N/A
๔.	สำนักปฏิบัติธรรมพุทธที่ปึงธรรมรักษ์บุญญาวาส ต.มะเร็ต อ.เกาะสมุย จ.สุราษฎร์ธานี	N/A	N/A	N/A	N/A		N/A		N/A
๕.	ที่ปภวันธรรมสถาน หมู่ที่ ๑ ต.มะเร็ต อ.เกาะสมุย จ.สุราษฎร์ธานี	N/A	N/A	N/A	N/A		N/A		N/A
๖.	บ.ผามูบ หมู่ที่ ๗ ต.แม่พูล อ.ลับแล จ.อุตรดิตถ์	N/A	N/A	N/A	N/A		N/A		N/A
๗.	บ.ห้วยเรือ หมู่ที่ ๙ ต.แม่พูล อ.ลับแล จ.อุตรดิตถ์	N/A	N/A	N/A	N/A		N/A		N/A
๘.	บ.ห้วยไต้ หมู่ที่ ๘ ต.แม่พูล อ.ลับแล จ.อุตรดิตถ์	N/A	N/A	N/A	N/A		N/A		N/A
๙.	สถานีวิจัยค้อยปุย สวนสองแสน ต.สุเทพ อ.เมือง จ.เชียงใหม่	N/A	N/A	N/A	N/A		N/A		N/A
๑๐.	วัดพระธาตุค้อยสุเทพราชวรวิหาร ต.สุเทพ อ.เมือง จ.เชียงใหม่	N/A	N/A	N/A	N/A		N/A		N/A
๑๑.	บ.บ่อหลวง ต.บ่อเกลือใต้ อ.บ่อเกลือ จ.น่าน	๗.๘๐	๕๙	-๑.๗๐	/		/		ปกติ
๑๒.	บ.นากอก ต.ภูฟ้า อ.บ่อเกลือ จ.น่าน	๘.๒๐	๗๑	-๑๓.๑๔	/		/		ปกติ
๑๓.	บ.ห้วยล้อม ต.ภูฟ้า อ.บ่อเกลือ จ.น่าน	๕.๒๐	๙๑	๕.๐๕	/		/		ปกติ
๑๔.	บ.ทุ่งปง ต.ทุ่งกว๋าว อ.เมืองปาน จ.ลำปาง	๒๒.๘๐	๖๓	-๒.๔๘	/		/		ปกติ
๑๕.	บ.ป่าคา ต.แจ้ซ้อน อ.เมืองปาน จ.ลำปาง	๙.๖๐	๖๑	-๕.๐๒	/		/		ปกติ
๑๖.	บ.แม่แจ่ม ต.แจ้ซ้อน อ.เมืองปาน จ.ลำปาง	๙.๐๐	๖๔	-๕.๘๔	/		/		ปกติ
๑๗.	บ.สันติคีรี ต.แม่สลองนอก อ.แม่ฟ้าหลวง จ.เชียงราย	๗๕.๔๐	๔๓	๐	/		/		ปกติ
๑๘.	บ.หินแตก ต.แม่สลองใน อ.แม่ฟ้าหลวง จ.เชียงราย	๖.๖๐	๖๕	-๗.๑๐	/		/		ปกติ
๑๙.	บ.ห้วยไร่สามัคคี ต.แม่สลองใน อ.แม่ฟ้าหลวง จ.เชียงราย	๕.๖๐	๖๒	-๗.๙๑	/		/		ปกติ
๒๐.	บ.ลำสินธุ์ ต.ลำสินธุ์ อ.ศรีนครินทร์ จ.พัทลุง	๓.๐๐	๕๘	-๐.๐๗	/		/		ปกติ
๒๑.	บ.นาเหริน ต.คลองเฉลิม อ.กงหรา จ.พัทลุง	๒.๒๐	๕๔	-๙.๑๓	/		/		ปกติ
๒๒.	บ.เทพพนม ต.เขาพนม อ.เขาพนม จ.กระบี่	๗.๘๐	๖๐	-๑.๑๕	/		/		ปกติ
๒๓.	บ.บางสำราญ ต.หน้าเขา อ.เขาพนม จ.กระบี่	๒.๘๐	๖๒	๒๑.๒๕	/		/		ปกติ
๒๔.	บ.หน้าหม้อ ต.กระบี่น้อย อ.เมือง จ.กระบี่	๓.๘๐	๖๖	๓.๓๑	/		/		ปกติ
๒๕.	บ.ยาง ต.แม่ฮ่องสอน อ.ฝาง จ.เชียงใหม่	๑๘.๔๐	๖๔	๕๒.๐๑	/		/		ปกติ

**หมายเหตุ**

**๑. เกณฑ์วัดปริมาณน้ำฝน**

๐ - ๖๐ มม. ปกติ  
 ๙๐ - ๑๐๐ มม. แจ้งให้ทำการเฝ้าระวัง  
 มากกว่า ๑๕๐ มม. ต้องอพยพประชาชน

**๒. เกณฑ์วัดค่าแรงดันน้ำใต้ดิน (Piezometer)**

๐ ถึง - ๒๙ ปกติ  
 -๓๐ ถึง -๖๙ kPa แจ้งให้ทำการเฝ้าระวัง  
 มากกว่า ถึง -๗๐ kPa ต้องอพยพประชาชน

**๓. เกณฑ์วัดระยะการเคลื่อนตัวของมวลดิน (Inclinometer)**

๐ - ๐.๔๙ มม. ปกติ  
 ๐.๕ - ๔.๙ มม. แจ้งให้ทำการเฝ้าระวัง  
 มากกว่า ๕ มม. ต้องอพยพประชาชน

• ปริมาณน้ำฝนที่วัดได้จากเครือข่ายเฝ้าระวังแจ้งเตือนธรณีพิบัติภัยในรอบ ๒๔ ชั่วโมง (๑๘ ก.ย. ๕๙ เวลา ๐๗.๐๐ น. – ๑๙ ก.ย. ๕๙ เวลา ๐๗.๐๐ น.)

ภาค	จังหวัด / อำเภอ / ตำบล / หมู่บ้าน				ข้อมูลปริมาณน้ำฝน (รอบ ๒๔ ชม.)	เครือข่ายฯ ทธ. (ผู้รายงาน)
เหนือ	พะเยา	เมือง	แม่นาเรื่อ	แม่นาเรื่อสันทราย	วัดปริมาณน้ำฝนได้ ๖๐ มม.	นายปรีชา ปัญญาวงศ์
	อุตรดิตถ์	ลับแล	แม่พูล	มหาราช	วัดปริมาณน้ำฝนได้ ๒๐ มม.	นางศิริพิชญ์ จันน้ำท่วม
	อุตรดิตถ์	ลับแล	แม่พูล	ต้นเกลือ	วัดปริมาณน้ำฝนได้ ๒๐ มม.	นายสมบัติ วันทา
	อุตรดิตถ์	ลับแล	แม่พูล	ผามูบ	วัดปริมาณน้ำฝนได้ ๑๗ มม.	นายดำเนิน เชียงพันธ์
	เพชรบูรณ์	หล่มสัก	น้ำซุน	น้ำซุน	เข้านี้ท้องฟ้าโปร่ง ไม่มีฝนตก	นายถาวร ถิ่นเงิน
	พะเยา	เมือง	บ้านต้าใน	ต้าใน	เข้านี้ท้องฟ้าครึ้ม มีแดดเล็กน้อย	นายสร้อย จักไม้
	แพร่	สอง	สะเอียบ	ดอนชัย	เข้านี้ท้องฟ้าโปร่ง อากาศดี	นางสุดารัตน์ ชัยมงคล
	เชียงใหม่	แม่แตง	กีดช้าง	แม่ตะมาน	เข้านี้ท้องฟ้าโปร่ง ไม่มีฝนตก	นายสอนชัย บุญเป็ง
	ลำพูน	แม่ทา	ทาสบเส้า	สบเส้า	เข้านี้ท้องฟ้าครึ้ม ไม่มีฝนตก	นายศราวุฒิ แสนโยเมือง
	ลำพูน	บ้านโฮ้ง	ป่าพูล	ห้วยกองเกาะ	เข้านี้ท้องฟ้าโปร่ง ไม่มีฝนตก	นายสว่าง มณีเนตร
ใต้	สตูล	ทุ่งหว้า	ป่าแกบ่อหิน	ทุ่งดินถล่ม	วัดปริมาณน้ำฝนได้ ๒๐ มม.	นายเชียร ชำนาญคง
	สุราษฎร์ธานี	กาญจนดิษฐ์	ท่าอู่แห	ใน	วัดปริมาณน้ำฝนได้ ๒๐ มม.	นายอุตร พัฒลม
	ตรัง	ปะเหลียน	ลิพัง	ท่าเขา	เข้านี้ท้องฟ้าครึ้ม มีฝนตกปรอยๆ	นายถาวร มานะทวี
	ชุมพร	ท่าแซะ	รับร้อ	คลองไทรแก้ว	เข้านี้ท้องฟ้าครึ้ม มีฝนตกปรอยๆ	นายสมนึก จันทรม
	กระบี่	เขาพนม	เขาพนม	ห้วยพูล	เข้านี้ท้องฟ้าโปร่ง ไม่มีฝนตก	นายโยธิน หนูเงิน
ตะวันออก	สระแก้ว	ตาพระยา	ทัพราช	ไพรอนันต์	วัดปริมาณน้ำฝนได้ ๓๕ มม.	นางสาวนันทิกานต์ นวล
	ชลบุรี	บ่อทอง	พลวงทอง	หลุมมะนาว	วัดปริมาณน้ำฝนได้ ๔๕ มม.	นางจุฑาทิพ จิตรหาญ
	จันทบุรี	สอยดาว	ทรายขาว	ตามูล	เข้านี้ท้องฟ้าโปร่ง ไม่มีฝนตก	นางสมบัติ ลาดทอง
	ฉะเชิงเทรา	สนามชัย	ท่ากระดาน	หนองยางใหญ่	เข้านี้ท้องฟ้าครึ้ม มีฝนตกปรอยๆ	นางสมพร ศรีประสิทธิ์
	ฉะเชิงเทรา	ท่าตะเกียบ	ท่าตะเกียบ	เขาตลาด	เข้านี้ท้องฟ้าหิ้ว มีฝนตกปรอยๆ	นายทองดี อุดม
	จันทบุรี	มะขาม	วังข้าม	แกลง	เข้านี้ท้องฟ้าโปร่ง อากาศดี	นายสนิท หัสคุณ
	ชลบุรี	บ้านบึง	คลองกิว	ท่าน้ำ	เข้านี้ท้องฟ้าโปร่ง อากาศดี	นายสนธยา คุณาวรรณ
	ตราด	บ่อไร่	บ่อพลอย	บ่อไร่	เข้านี้ท้องฟ้าโปร่ง อากาศดี	นายอำนาจ ยิ้มถนอม
กลาง	กาญจนบุรี	หนองปรือ	หนองปรือ	หนองใหญ่	วัดปริมาณน้ำฝนได้ ๒๐ มม.	นายเยี่ยม ไทรย้อย
	ลพบุรี	ชัยบาดาล	บ้านใหม่สามัคคี	ชัยม่วง	เข้านี้ท้องฟ้าครึ้ม ไม่มีฝนตก	นายยศ กุ่มถาวร
	ราชบุรี	บ้านคา	บ้านบึง	พุน้ำร้อน	เข้านี้ท้องฟ้าหิ้ว อากาศดี	นายชัยพร แต่งพลกรัง
	นครนายก	เมือง	ศรีนาวา	ศรีนาวา	เข้านี้ท้องฟ้าครึ้ม อากาศดี	นายปรีชา จันทอนธิมุก
ตะวันออก เฉียงเหนือ	หนองบัวลำภู	สุวรรณคูหา	บ้านโคก	ทุ่งน้อย	วัดปริมาณน้ำฝนได้ ๒๐ มม.	นายน้อย นามมะ
	อุดรธานี	นาเยิง	โนนทอง	โสมสวรรค์	วัดปริมาณน้ำฝนได้ ๒๐ มม.	นายถาวร ประจัญกล้า
	อุบลราชธานี	บุณฑริก	ห้วยข่า	ห้วยข่า	เข้านี้ท้องฟ้าโปร่ง อากาศดี	นางบรรจงจิต เอื้อยตะ
	ชัยภูมิ	คอนสาร	ทุ่งลุยลาย	หนองหญ้าโก้ง	เข้านี้ท้องฟ้าโปร่ง มีแดดออก	นายประสาธ จันทร์คำลา

หมายเหตุ : ศูนย์ปฏิบัติการธรณีพิบัติภัย ได้ประสานงานเครือข่ายเฝ้าระวังแจ้งเตือนธรณีพิบัติภัย จำนวน ๓๑ คน เพื่อรวบรวมข้อมูลในพื้นที่เพื่อจัดทำรายงานสถานการณ์ธรณีพิบัติภัยประจำวัน วันจันทร์ที่ ๑๙ กันยายน ๒๕๕๙

ศูนย์ปฏิบัติการธรณีพิบัติภัย สำนักธรณีวิทยาสิ่งแวดล้อม  
กรมทรัพยากรธรณี กระทรวงทรัพยากรธรรมชาติและสิ่งแวดล้อม  
โทร ๐๒ ๖๒๑ ๙๗๐๓-๕ โทรสาร ๐๒ ๖๒๑ ๙๗๐๐  
[www.dmr.go.th](http://www.dmr.go.th)