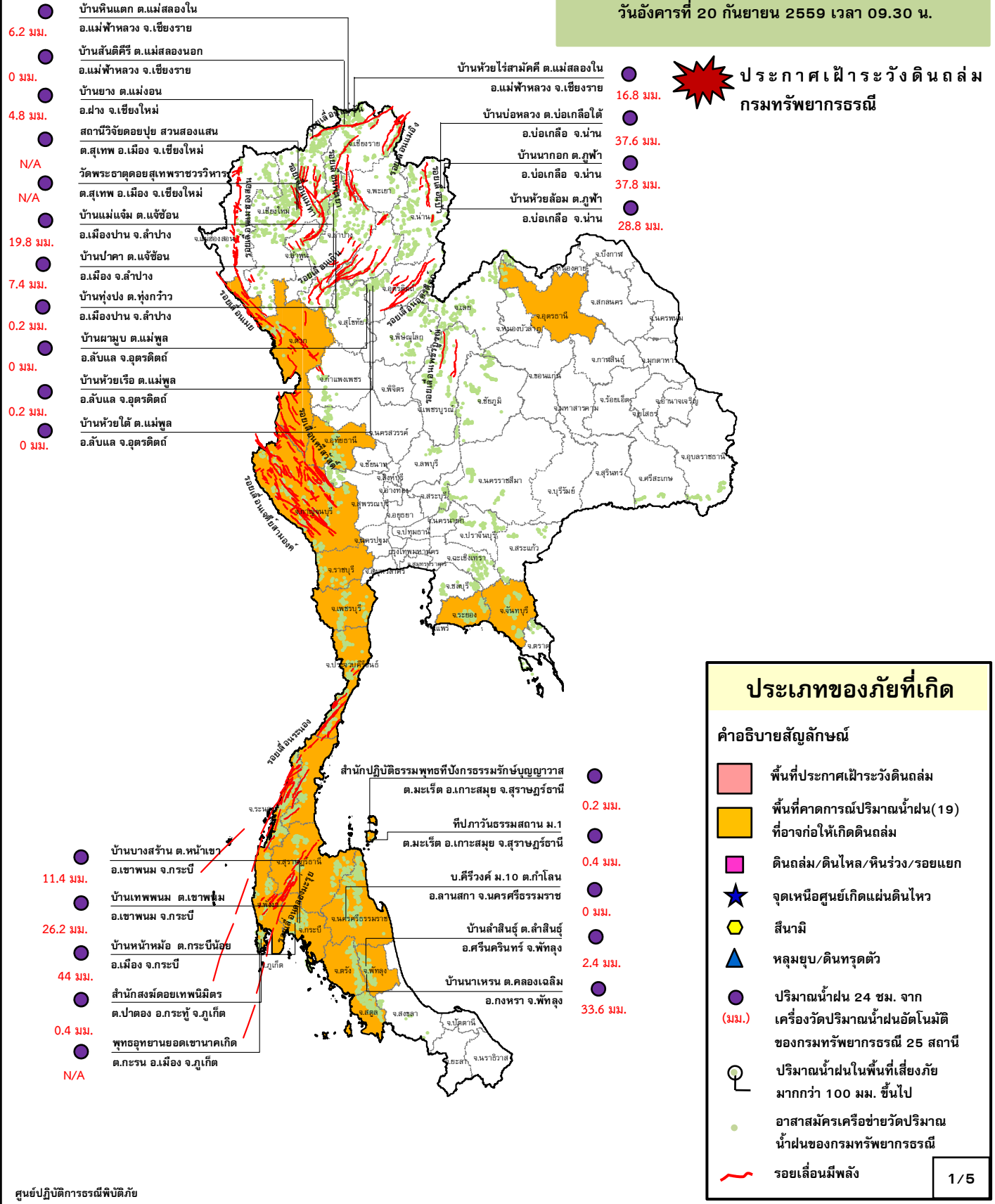




กรมทรัพยากรธรณี

สรุปรายงานสถานการณ์ธรณีพิบัติภัยประจำวัน

วันอังคารที่ 20 กันยายน 2559 เวลา 09.30 น.





รายงานสถานการณ์ธรณีพิบัติภัยประจำวัน
วันอังคารที่ ๒๐ กันยายน พ.ศ. ๒๕๕๙ เวลา ๐๙.๓๐ น.



๑. ประกาศกรมทรัพยากรธรณี

- ไม่มี

๒. ธรณีพิบัติภัยภายในประเทศ รอบ ๒๔ ชั่วโมง

๒.๑ ดินถล่มน้ำป่าไหลหลาก ดินไหล หินร่วง รอยแยก และหลุมยุบ

- ไม่มี

๒.๒ แผ่นดินไหว

- ไม่มี

๓. ธรณีพิบัติภัยทั่วโลก รอบ ๒๔ ชั่วโมง ที่มีผลกระทบรุนแรง (ดินถล่ม ภูเขาไฟระเบิด แผ่นดินไหว สึนามิ หลุมยุบและอื่นๆ)

- ไม่มี

๔. พื้นที่ติดตามและเฝ้าระวังสถานการณ์ธรณีพิบัติภัยดินถล่มและน้ำป่าไหลหลากของกรมทรัพยากรธรณี

- เนื่องจากในพื้นที่เสี่ยงภัยดินถล่ม มีปริมาณน้ำฝนไม่ถึงเกณฑ์การเฝ้าระวัง ประกอบกับบางพื้นที่ไม่มีฝนตก จึงไม่มีพื้นที่ติดตามสถานการณ์พิบัติภัยดินถล่มและน้ำป่าไหลหลาก

๕. แนวทางการบริหาร

กรณีสถานการณ์ปกติ

- กรมทรัพยากรธรณี ร่วมกับหน่วยงานต่างๆ ที่เกี่ยวข้องดำเนินการติดตามสถานการณ์อย่างต่อเนื่องสม่ำเสมอ เพื่อให้พร้อมสำหรับการแลกเปลี่ยนและสนับสนุนข้อมูลด้านการบริหารจัดการพิบัติภัยของแต่ละหน่วยงาน และเป็นการช่วยบรรเทาและลดผลกระทบจากพิบัติภัยที่อาจเกิดขึ้นต่อชีวิตและทรัพย์สินของประชาชนอีกทางหนึ่ง
- หน่วยงานที่เกี่ยวข้องเตรียมความพร้อมเพื่อรับมือกับสถานการณ์ที่อาจเกิดขึ้นได้อย่างทันท่วงที่ แจ้งข้อมูล/ข่าวสาร/รายงาน อย่างสม่ำเสมอ

ข้อมูลสนับสนุนที่ใช้ในการวิเคราะห์ ติดตามและเฝ้าระวังธรณีพิบัติภัยดินถล่ม ศูนย์ปฏิบัติการธรณีพิบัติภัย มีดังนี้

• สภาพอากาศ (กรมอุตุนิยมวิทยา)

- ภาคเหนือ และภาคตะวันออกเฉียงเหนือตอนบน มีฝนลดลง ส่วนบริเวณภาคกลาง และภาคตะวันออก และภาคตะวันออกเฉียงเหนือตอนล่างมีฝนตกเพิ่มมากขึ้น กับมีฝนตกหนักบางแห่งและมีฝนตกหนักมากบางแห่งบริเวณจังหวัด ชัยภูมิ นครราชสีมา บุรีรัมย์ สุรินทร์ ศรีสะเกษ อุบลราชธานี นครนายก ปราจีนบุรี สระแก้ว ฉะเชิงเทรา ราชบุรี สมุทรสงคราม สุพรรณบุรี กาญจนบุรี อุทัยธานี ชัยนาท นครสวรรค์ ลพบุรี สระบุรี พระนครศรีอยุธยา และนครปฐม สำหรับกรุงเทพมหานคร และปริมณฑลมีโอกาสเกิดฝนฟ้าคะนองกับมีฝนตกหนักบางแห่งในช่วงระหว่างบ่ายถึงค่ำ

- ปริมาณน้ำฝนสูงสุดวัดได้ที่สถานีอำเภอเมือง จังหวัดจันทบุรี ๑๘๑.๗ มม. (ที่มา : กรมอุตุนิยมวิทยา)

• พื้นที่คาดการณ์ปริมาณน้ำฝนที่อาจก่อให้เกิดดินถล่มล่วงหน้า ๓ วัน จากแบบจำลองพื้นที่อ่อนไหวต่อดินถล่มแบบพลวัต (AP Model) สำหรับศูนย์ปฏิบัติการธรณีพิบัติภัย

- จังหวัดตาก อุตรดิตถ์ จันทบุรี ระยอง กาญจนบุรี ราชบุรี อุทัยธานี กระบี่ ชุมพร ตรัง นครศรีธรรมราช ประจวบคีรีขันธ์ พังงา พัทลุง เพชรบุรี ภูเก็ต ระนอง สตูล และสุราษฎร์ธานี/เฝ้าระวังในระยะ ๒-๓ วัน

หมายเหตุ AP Model เป็นการวิเคราะห์ข้อมูลเชิงสถิติของปริมาณน้ำฝนสะสมและเหตุการณ์ดินถล่มในอดีตนำมาสร้างเกณฑ์น้ำฝนสะสมวิกฤตสำหรับเฝ้าระวังและแจ้งเตือนภัยดินถล่ม ข้อมูลการคาดการณ์ปริมาณน้ำฝนล่วงหน้า ๗๒ ชั่วโมง โดยสถาบันสารสนเทศทรัพยากรน้ำและการเกษตร ได้นำมาวิเคราะห์ด้วยแบบจำลอง AP Model เพื่อคาดการณ์พื้นที่ที่จะติดตาม/เฝ้าระวังธรณีพิบัติภัยดินถล่มล่วงหน้า

• ปริมาณน้ำฝนจากเครื่องวัดอัตโนมัติ ในรอบ ๒๔ ชั่วโมง ที่วัดได้มากกว่า ๕๐ มม.

- ไม่มีปริมาณน้ำฝนถึงเกณฑ์การเฝ้าระวังเบื้องต้นของศูนย์ปฏิบัติการธรณีพิบัติภัย

• ข้อมูลจากเครื่องตรวจติดตามการเคลื่อนตัวของมวลดิน กรมทรัพยากรธรณีในรอบ ๒๔ ชั่วโมง (๑๙ ก.ย ๕๙ เวลา ๐๗.๐๐ น. - ๒๐ ก.ย. ๕๙ เวลา ๐๗.๐๐ น.)

ลำดับ	สถานี	ปริมาณน้ำฝน (มม.)	ความชื้นสัมพัทธ์ (%)	แรงดันน้ำใต้ดิน (Piezometerkpa)	การเคลื่อนตัวของมวลดิน ในรอบ ๒๔ ชม. (Inclinometer)				การประเมินสถานการณ์
					จุดที่ ๑		จุดที่ ๒		
					ไม่เคลื่อนตัว	เคลื่อนตัว (มม.)	ไม่เคลื่อนตัว	เคลื่อนตัว (มม.)	
๑.	สำนักสงฆ์ค้อยเทพนิมิต ต.ป่าตอง อ.กะทู้ จ.ภูเก็ต	๐.๕	๖๗	๐	/		/		ปกติ
๒.	พุทธอุทยานยอดเขานาคเกิด ต.กะรน อ.เมือง จ.ภูเก็ต	N/A	N/A	N/A	N/A		N/A		N/A
๓.	บ.ศิรีวงศ์ หมู่ที่ ๑๐ ต.กำโลน อ.ลานสกา จ.นครศรีธรรมราช	๐	๖๒	๑๓.๑๐	/		/		ปกติ
๔.	สำนักปฏิบัติธรรมพุทธที่ปึงธรรมรักษ์บุญญาวาส ต.มะเร็ต อ.เกาะสมุย จ.สุราษฎร์ธานี	๐.๒๐	๕๘	-๕.๐๐	/		/		ปกติ
๕.	ที่ปภวันธรรมสถาน หมู่ที่ ๑ ต.มะเร็ต อ.เกาะสมุย จ.สุราษฎร์ธานี	๐.๔๐	๕๔	๑๑.๔๐	/		/		ปกติ
๖.	บ.ผามูบ หมู่ที่ ๗ ต.แม่พูล อ.ลับแล จ.อุตรดิตถ์	๐	๖๔	-๘.๖๐	/		/		ปกติ
๗.	บ.ห้วยเรือ หมู่ที่ ๙ ต.แม่พูล อ.ลับแล จ.อุตรดิตถ์	๐.๒๐	๗๑	-๕.๑๐	/		/		ปกติ
๘.	บ.ห้วยใต้ หมู่ที่ ๘ ต.แม่พูล อ.ลับแล จ.อุตรดิตถ์	๐	๖๓	-๐.๖๐	/		/		ปกติ
๙.	สถานีวิจัยค้อยปุย สวนสองแสน ต.สุเทพ อ.เมือง จ.เชียงใหม่	N/A	N/A	N/A	N/A		N/A		N/A
๑๐.	วัดพระธาตุค้อยสุเทพราชวรวิหาร ต.สุเทพ อ.เมือง จ.เชียงใหม่	N/A	N/A	N/A	N/A		N/A		N/A
๑๑.	บ.บ่อหลวง ต.บ่อเกลือใต้ อ.บ่อเกลือ จ.น่าน	๓๗.๖	๕๙	-๑.๕๔	/		/		ปกติ
๑๒.	บ.นาออก ต.ภูฟ้า อ.บ่อเกลือ จ.น่าน	๓๗.๘	๗๑	-๑๓.๑๒	/		/		ปกติ
๑๓.	บ.ห้วยล้อม ต.ภูฟ้า อ.บ่อเกลือ จ.น่าน	๒๘.๘	๙๑	๔.๙๔	/		/		ปกติ
๑๔.	บ.ทุ่งปง ต.ทุ่งกว๋าว อ.เมืองปาน จ.ลำปาง	๐.๒	๖๓	-๒.๓๙	/		/		ปกติ
๑๕.	บ.ป่าคา ต.แจ้ซ้อน อ.เมืองปาน จ.ลำปาง	๗.๔	๖๑	-๕.๑๑	/		/		ปกติ
๑๖.	บ.แม่แจ่ม ต.แจ้ซ้อน อ.เมืองปาน จ.ลำปาง	๑๙.๘	๖๔	-๕.๙๒	/		/		ปกติ
๑๗.	บ.สันติคีรี ต.แม่สลองนอก อ.แม่ฟ้าหลวง จ.เชียงราย	๐	๔๓	๐	/		/		ปกติ
๑๘.	บ.หินแตก ต.แม่สลองใน อ.แม่ฟ้าหลวง จ.เชียงราย	๖.๒	๖๕	-๗.๑๔	/		/		ปกติ
๑๙.	บ.ห้วยไร่สามัคคี ต.แม่สลองใน อ.แม่ฟ้าหลวง จ.เชียงราย	๑๖.๘	๖๒	-๗.๙๓	/		/		ปกติ
๒๐.	บ.ลำสินธุ์ ต.ลำสินธุ์ อ.ศรีนครินทร์ จ.พัทลุง	๒.๔	๕๘	-๐.๐๗	/		/		ปกติ
๒๑.	บ.นาเหริน ต.คลองเฉลิม อ.กงหรา จ.พัทลุง	๓๓.๖	๕๔	-๙.๒๕	/		/		ปกติ
๒๒.	บ.เทพพนม ต.เขาพนม อ.เขาพนม จ.กระบี่	๒๖.๒	๖๐	-๑.๒๑	/		/		ปกติ
๒๓.	บ.บางสร้าง ต.หน้าเขา อ.เขาพนม จ.กระบี่	๑๑.๔	๖๒	๒๑.๑๘	/		/		ปกติ
๒๔.	บ.หน้าหม้อ ต.กระบี่น้อย อ.เมือง จ.กระบี่	๔๔	๖๖	๓.๒๖	/		/		ปกติ
๒๕.	บ.ยาง ต.แม่ฮ่อง อ.ฝาง จ.เชียงใหม่	๔.๘	๖๔	๕๒.๑๙	/		/		ปกติ

หมายเหตุ

๑. เกณฑ์วัดปริมาณน้ำฝน

๐ - ๖๐ มม. ปกติ
 ๙๐ - ๑๐๐ มม. แจ้งให้ทำการเฝ้าระวัง
 มากกว่า ๑๕๐ มม. ต้องอพยพประชาชน

๒. เกณฑ์วัดค่าแรงดันน้ำใต้ดิน (Piezometer)

๐ ถึง - ๒๙ ปกติ
 -๓๐ ถึง -๖๙ kPa แจ้งให้ทำการเฝ้าระวัง
 มากกว่า ถึง -๗๐ kPa ต้องอพยพประชาชน

๓. เกณฑ์วัดระยะการเคลื่อนตัวของมวลดิน (Inclinometer)

๐ - ๐.๔๙ มม. ปกติ
 ๐.๕ - ๔.๙ มม. แจ้งให้ทำการเฝ้าระวัง
 มากกว่า ๕ มม. ต้องอพยพประชาชน

• ปริมาณน้ำฝนที่วัดได้จากเครือข่ายเฝ้าระวังแจ้งเตือนธรณีพิบัติภัยในรอบ ๒๔ ชั่วโมง (๑๙ ก.ย. ๕๙ เวลา ๐๗.๐๐ น. – ๒๐ ก.ย. ๕๙ เวลา ๐๗.๐๐ น.)

ภาค	จังหวัด / อำเภอ / ตำบล / หมู่บ้าน				ข้อมูลปริมาณน้ำฝน (รอบ ๒๔ ชม.)	เครือข่ายฯ ทธ. (ผู้รายงาน)
เหนือ	น่าน	เชียงใหม่	เชียงใหม่	เด่นฮารธา	วัดปริมาณน้ำฝนได้ ๗๙ มม.	นายบุญส่ง วงษา
	น่าน	เวียงสา	แม่สา	วัวแดง	วัดปริมาณน้ำฝนได้ ๗๐ มม.	นายสำราญ เชียงทา
	พิษณุโลก	เนินมะปราง	ชมพู	ชมพูใต้	วัดปริมาณน้ำฝนได้ ๑๐ มม.	นายพยม กล้าทอง
	เชียงราย	แม่สรวย	ศรีถ้อย	ทุ่งด้อม	เข้านี้ท้องฟ้าหัลว มีฝนตกเล็กน้อย	นายบุญมี อู้อยี่
	เชียงราย	เวียงแก่น	หล้าเงาว	ทุ่งคำ	เข้านี้ท้องฟ้าโปร่ง มีแดดออก	นายวิโรจน์ วันจันทร์
	เชียงราย	เวียงป่าเป้า	แม่เจดีย์	สันป่าก่อ	เข้านี้ท้องฟ้ามีดครึ้ม มีฝนตกปรอยๆ	นายบุญส่ง วิเศษ
	เชียงใหม่	แม่แตง	สบเปิง	สหกรณ์ทุ่งใหม่	เข้านี้ท้องฟ้ามีดครึ้ม ไม่มีฝนตก	นายถวิล เครือคำ
	สุโขทัย	ศรีสขนาลัย	บ้านตึก	ปลายนา	เข้านี้ท้องฟ้ามีดครึ้ม ไม่มีฝนตก	นางสมพิศ มาโพธิ์
เชียงใหม่	ฝาง	แม่ฮอน	ยาง	เข้านี้ท้องฟ้าโปร่ง ไม่มีฝนตก	นายกิตติพงษ์ บ้านยาง	
ใต้	พังงา	กระบี่	แม่นางขาว	โชคอำนวย	วัดปริมาณน้ำฝนได้ ๖๐ มม.	นายจันทร์ ดวงไสย
	สุราษฎร์ธานี	กาญจนดิษฐ์	ท่าอุแท	ใน	วัดปริมาณน้ำฝนได้ ๓๐ มม.	นายอุดร พัดลม
	สตูล	ควนกาหลง	อุไถเจริญ	ฝั่ง๔๒	วัดปริมาณน้ำฝนได้ ๓๐ มม.	นายนิคม ช้องจิตร
	กระบี่	เขาพนม	เขาพนม	ห้วยพลู	วัดปริมาณน้ำฝนได้ ๒๐ มม.	นายโยธิน หนูเงิน
	ระนอง	ละอุ่น	บางแก้ว	บางแก้วน้อย	วัดปริมาณน้ำฝนได้ ๑๘ มม.	นายทันวิทย์ เพ็ชรศิริ
	ระนอง	กะเปอร์	บ้านนา	แพรกซ้าย	เข้านี้ท้องฟ้ามีดครึ้ม มีฝนตกปรอยๆ	นายเสรี บุรีรัตน์
	ระนอง	กะเปอร์	กะเปอร์	คอกช้าง	เข้านี้ท้องฟ้ามีดครึ้ม มีเมฆมาก	นางฤดี เพชรเรือง
	ตรัง	ห้วยยอด	ท่าจั่ว	ท่าจั่ว	เข้านี้ท้องฟ้ามีดครึ้ม มีเมฆมาก	นายประดิษฐ์ สืบสังข์
ตะวันออก	จันทบุรี	เมือง	พลับพลา	แถวคลอง	วัดปริมาณน้ำฝนได้ ๙๐ มม.	นายสมบูรณ์ เวชกรรม
	จันทบุรี	มะขาม	วังแฉิม	ทุ่งตลาด	วัดปริมาณน้ำฝนได้ ๒๐ มม.	นายลิขิต หัสคุณ
	ชลบุรี	ศรีราชา	เขาคันทรง	หุบบอน	วัดปริมาณน้ำฝนได้ ๒๐ มม.	นางศรีไพร พูลผกา
	ชลบุรี	บ่อทอง	พลวงทอง	เขาชะอางค์	วัดปริมาณน้ำฝนได้ ๒๐ มม.	นายณัฐดนัยพัชร์ กณิกนัน
	ปราจีนบุรี	นาดี	สะพานหิน	สะพานหิน	วัดปริมาณน้ำฝนได้ ๑๕ มม.	นายสุรธรรม อินทร์รอด
	ชลบุรี	บ่อทอง	พลวงทอง	พลวงทอง	เข้านี้ท้องฟ้ามีดครึ้ม มีฝนตกปรอยๆ	นางจุฑาทิพย์ จิตรหาญ
	จันทบุรี	เขาคิชฌกูฏ	พลวง	ปากพลวง	เข้านี้ท้องฟ้าโปร่ง มีแดดออก	นายสุนันท์ เสนาะถ้อย
	ตราด	เขาสมิง	สะตอ	ทุ่งกระบอก	เข้านี้ท้องฟ้าโปร่ง ไม่มีฝนตก	นายตรวจ สนั่น
กลาง	ราชบุรี	ปากท่อ	ยางหัก	ท่ายาง	วัดปริมาณน้ำฝนได้ ๒๐ มม.	นายเสรี คามุก
	นครนายก	บ้านนา	เขาเพิ่ม	เนินสะอาด	เข้านี้ท้องฟ้ามีดครึ้ม มีเมฆมาก	นายพิมพ์ จากพูนเพิ่ม
	กาญจนบุรี	หนองปรือ	สมเด็จพระเจริญ	ห้วยจงคต	เข้านี้ท้องฟ้ามีดครึ้ม ยังไม่มีฝนตก	นายธนา รอดงาม
	สระบุรี	มวกเหล็ก	มิตรภาพ	อธรรมศรี	เข้านี้ท้องฟ้ามีดครึ้ม ยังไม่มีฝนตก	นายวิโรจน์ หมวกทอง
ตะวันออก เฉียงเหนือ	ศรีสะเกษ	ภูสิงห์	ดงรัก	โนนจำปา	วัดปริมาณน้ำฝนได้ ๘๐ มม.	นายพูล หนูพัฒ
	อุบลราชธานี	น้ำยืน	โคประดิษฐ์	แ้วดอน	วัดปริมาณน้ำฝนได้ ๗๐ มม.	นายชู พรชู
	หนองคาย	สังคม	นาจั่ว	ดงป่าเปลือย	วัดปริมาณน้ำฝนได้ ๕๐ มม.	นายถวิล สีจางวาง
	อุบลราชธานี	นาจะหลวย	นาจะหลวย	แก่งขี้เหล็ก	วัดปริมาณน้ำฝนได้ ๔๒ มม.	นายบัวรินทร์ วาตา

หมายเหตุ : ศูนย์ปฏิบัติการธรณีพิบัติภัย ได้ประสานงานเครือข่ายเฝ้าระวังแจ้งเตือนธรณีพิบัติภัย จำนวน ๓๓ คน เพื่อรวบรวมข้อมูลในพื้นที่เพื่อจัดทำรายงานสถานการณ์ธรณีพิบัติภัยประจำวัน วันอังคารที่ ๒๐ กันยายน ๒๕๕๙

ศูนย์ปฏิบัติการธรณีพิบัติภัย สำนักธรณีวิทยาสิ่งแวดล้อม
กรมทรัพยากรธรณี กระทรวงทรัพยากรธรรมชาติและสิ่งแวดล้อม

โทร ๐๒ ๖๒๑ ๙๗๐๓-๕ โทรสาร ๐๒ ๖๒๑ ๙๗๐๐

www.dmr.go.th