

เวลา 21.11 น. แผ่นดินไหว บนบก ขนาด 1.4
ลึก 4 กม. บริเวณ อ.เมือง จ.เชียงราย



กรมทรัพยากรธรณี

สรุปรายงานสถานการณ์ธรณีพิบัติภัยประจำวัน

วันศุกร์ที่ 23 กันยายน 2559 เวลา 09.30 น.

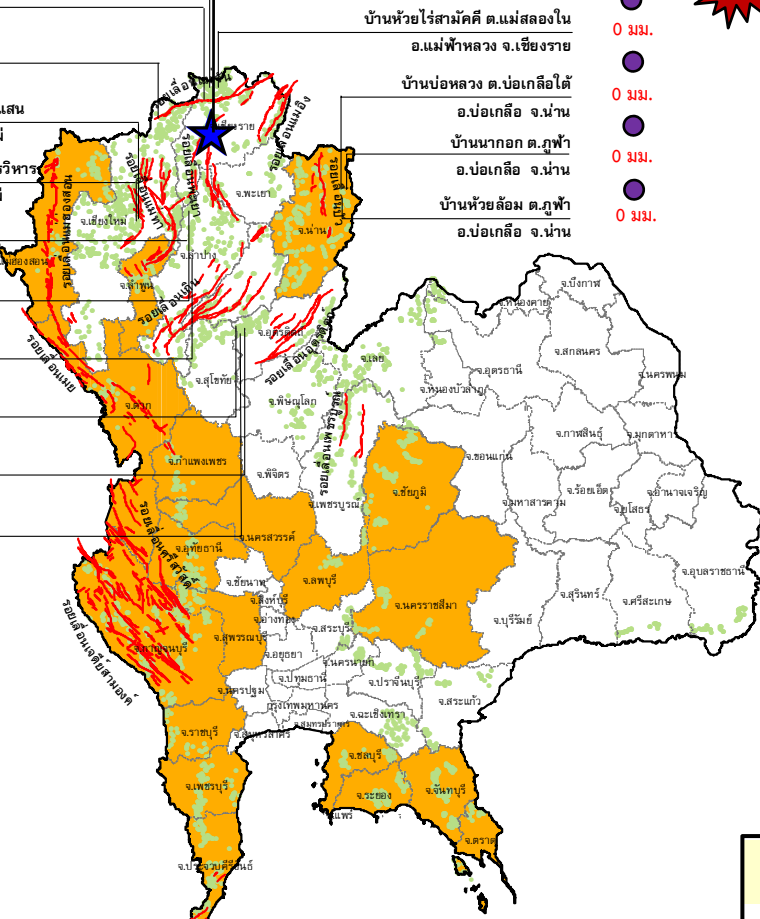


ประกาศเฝ้าระวังดินถล่ม

กรมทรัพยากรธรณี

จังหวัดสุราษฎร์ธานี (อำเภอท่าชนะ กาญจนดิษฐ์ วิกาวดี บ้านนาสาร ไชยา พนม บ้านตาขุน ศิริรัฐ นิคม เวียงสระ) จังหวัดพังงา (ตะกั่วป่า ตะกั่วทุ่ง คุระบุรี กะปง ท้ายเหมือง) จังหวัดภูเก็ต (ถลาง กะทู้ เมือง) จังหวัดนครศรีธรรมราช (พรหมคีรี ทุ่งสง ช้างกลาง พิปูน ฉวาง สีชล ขนอม นบพิตำ ลานสกา ร่อนพิบูลย์)

- 0 มม. บ้านหินแตก ต.แม่สลองใน อ.แม่ฟ้าหลวง จ.เชียงราย
- 0 มม. บ้านสันติคีรี ต.แม่สลองนอก อ.แม่ฟ้าหลวง จ.เชียงราย
- 0 มม. บ้านยาง ต.แม่ฮ่อง อ.ฝาง จ.เชียงใหม่
- 0 มม. สถานีวิจัยดอยปู่ย สวนสองแสน ต.สุเทพ อ.เมือง จ.เชียงใหม่
- 5.00 มม. วัดพระธาตุดอยสุเทพราชวรวิหาร ต.สุเทพ อ.เมือง จ.เชียงใหม่
- 11.40 มม. บ้านแม่แจ่ม ต.แจ้ซ้อน อ.เมืองปาน จ.ลำปาง
- 5.40 มม. บ้านป่าคา ต.แจ้ซ้อน อ.เมือง จ.ลำปาง
- 7.20 มม. บ้านทุ่งปง ต.ทุ่งกว๋าว อ.เมืองปาน จ.ลำปาง
- 0 มม. บ้านผามูบ ต.แม่พูล อ.ลับแล จ.อุตรดิตถ์
- 3.60 มม. บ้านห้วยเรือ ต.แม่พูล อ.ลับแล จ.อุตรดิตถ์
- 0 มม. บ้านห้วยใต้ ต.แม่พูล อ.ลับแล จ.อุตรดิตถ์



- 10.20 มม. บ้านบางสร้าน ต.หน้าเขา อ.เขาพนม จ.กระบี่
- 20.00 มม. บ้านเทพนม ต.เขาปู่ อ.เขาพนม จ.กระบี่
- 9.60 มม. บ้านหน้าหม้อ ต.กระบี่น้อย อ.เมือง จ.กระบี่
- 47.00 มม. สำนักสงฆ์ดอยเทพนิมิต ต.ป่าตอง อ.กระบุรี จ.ภูเก็ต
- N/A พุทธอุทยานยอดเขานาคเกิด ต.กะรน อ.เมือง จ.ภูเก็ต

- สำนักปฏิบัติธรรมพุทธที่บังอรธรรมรักษ์บุญญาวาส ต.มะเร็ด อ.เกาะสมุย จ.สุราษฎร์ธานี
- ที่ปกวันธรรมสถาน ม.1 ต.มะเร็ด อ.เกาะสมุย จ.สุราษฎร์ธานี
- บ.ศิริวงศ์ ม.10 ต.ท่าโหล อ.ลานสกา จ.นครศรีธรรมราช
- บ้านลำสินธุ์ ต.ลำสินธุ์ อ.ศรีนครินทร์ จ.พัทลุง
- บ้านนาเหรอน ต.คลองเฉลิม อ.กงหรา จ.พัทลุง

- 0 มม. บ้านห้วยไร่สามัคคี ต.แม่สลองใน อ.แม่ฟ้าหลวง จ.เชียงราย
- 0 มม. บ้านบ่อหลวง ต.บ่อเกลือใต้ อ.บ่อเกลือ จ.น่าน
- 0 มม. บ้านนาออก ต.ภูฟ้า อ.บ่อเกลือ จ.น่าน
- 0 มม. บ้านห้วยล้อม ต.ภูฟ้า อ.บ่อเกลือ จ.น่าน

ประเภทของภัยที่เกิด

คำอธิบายสัญลักษณ์

- พื้นที่ประกาศเฝ้าระวังดินถล่ม(4)
- พื้นที่คาดการณ์ปริมาณน้ำฝน(29) ที่อาจก่อให้เกิดดินถล่ม
- ดินถล่ม/ดินไหล/หินร่วง/รอยแยก
- ★ จุดเหนือศูนย์เกิดแผ่นดินไหว
- สีนามิ
- หลุมยุบ/ดินทรุดตัว
- ปริมาณน้ำฝน 24 ชม. จากเครื่องวัดปริมาณน้ำฝนอัตโนมัติของกรมทรัพยากรธรณี 25 สถานี
- ปริมาณน้ำฝนในพื้นที่เสี่ยงภัยมากกว่า 100 มม. ขึ้นไป
- อาสาสมัครเครือข่ายวัดปริมาณน้ำฝนของกรมทรัพยากรธรณี
- รอยเลื่อนมีพลัง



รายงานสถานการณ์ธรณีพิบัติภัยประจำวัน
วันศุกร์ที่ ๒๓ กันยายน พ.ศ. ๒๕๕๙ เวลา ๐๙.๓๐ น.



๑. ประกาศกรมทรัพยากรธรณี

- ทธ. ประกาศเฝ้าระวังแจ้งเตือนภัยดินถล่มและน้ำป่าไหลหลากฉบับที่ ๒๔/๒๕๕๙ ลงวันที่ ๒๑ กันยายน ๒๕๕๙ ในพื้นที่จังหวัดสุราษฎร์ธานี พังงา ภูเก็ต และ นครศรีธรรมราช โดยให้อาสาสมัครเครือข่ายฯ ทำการเฝ้าระวังเป็นพิเศษ ในระหว่างวันที่ ๒๑-๒๓ กันยายน ๒๕๕๙

๒. ธรณีพิบัติภัยภายในประเทศ รอบ ๒๔ ชั่วโมง

๒.๑ ดินถล่มน้ำป่าไหลหลาก ดินไหล หินร่วง รอยแยก และหลุมยุบ

- น้ำป่าไหลหลาก : จังหวัดพังงา วานนี้ (๒๒ ก.ย. ๕๙) เกิดน้ำป่าไหลหลากในพื้นที่อำเภอกระบุรี กะปง และตะกั่วป่า ส่งผลให้ประชาชนได้รับผลกระทบ ๓๓๓ คน (ที่มา : กรมป้องกันและบรรเทาสาธารณภัย)

๒.๒ แผ่นดินไหว

- วานนี้ (๒๒ ก.ย. ๕๙) เวลา ๒๑.๑๑ น. เกิดแผ่นดินไหวบนบกขนาด ๑.๔ ความลึก ๔ กิโลเมตร บริเวณพื้นที่อำเภอเมือง จังหวัดเชียงราย ไม่สามารถรับรู้ได้ถึงแรงสั่นสะเทือน (ที่มา : สำนักเฝ้าระวังแผ่นดินไหว กรมอุตุนิยมวิทยา)

๓. ธรณีพิบัติภัยทั่วโลก รอบ ๒๔ ชั่วโมง ที่มีผลกระทบรุนแรง (ดินถล่ม ภูเขาไฟระเบิด แผ่นดินไหว สึนามิ หลุมยุบและอื่นๆ)

- ไม่มี

๔. พื้นที่ติดตามและเฝ้าระวังสถานการณ์ธรณีพิบัติภัยดินถล่มและน้ำป่าไหลหลากของกรมทรัพยากรธรณี

- เนื่องจากในพื้นที่เสี่ยงภัยดินถล่ม มีปริมาณน้ำฝนเกิน ๑๐๐ มิลลิเมตร ประกอบกับประเทศไทยยังคงมีฝนตกต่อเนื่องกับมีฝนตกหนักถึงหนักมากบางแห่ง ศูนย์ปฏิบัติการธรณีพิบัติภัยจึงทำการเฝ้าระวัง และติดตามสถานการณ์ธรณีพิบัติภัยดินถล่ม และน้ำป่าไหลหลากเป็นพิเศษ ในพื้นที่จังหวัดสุราษฎร์ธานี พังงา ภูเก็ต และนครศรีธรรมราช

๕. แนวทางการบริหาร

กรณีมีประกาศกรมทรัพยากรธรณี และมีพื้นที่คาดการณ์ปริมาณน้ำฝนที่อาจจะเกิดดินถล่มล่วงหน้า ๓ วัน จากแบบจำลองพื้นที่อ่อนไหวต่อดินถล่มแบบพลวัต (AP Model)

- ประกาศเฝ้าระวังภัยดินถล่มและน้ำป่าไหลหลากในพื้นที่เสี่ยงภัยโดยเฉพาะในพื้นที่จังหวัดสุราษฎร์ธานี พังงา ภูเก็ต และ นครศรีธรรมราช เพื่อให้หน่วยงานที่เกี่ยวข้องและประชาชนในพื้นที่เสี่ยงภัยทำการเฝ้าระวังและแจ้งเตือนภัยได้ทันทั่วๆไป รวมทั้งการเตรียมความพร้อมรับมือกับสถานการณ์ธรณีพิบัติภัยที่อาจจะเกิดขึ้นได้
- หน่วยงานที่เกี่ยวข้องในพื้นที่ติดตามสถานการณ์อย่างใกล้ชิดและต่อเนื่อง หากมีสถานการณ์ธรณีพิบัติภัยเกิดขึ้นในพื้นที่ เจ้าหน้าที่ต้องเข้าตรวจสอบพื้นที่เกิดเหตุอย่างทันทั่วๆไป เพื่อสร้างความมั่นใจและให้คำแนะนำเบื้องต้นกับประชาชนในพื้นที่เสี่ยงภัย

ข้อมูลสนับสนุนที่ใช้ในการวิเคราะห์ ติดตามและเฝ้าระวังธรณีพิบัติภัยดินถล่ม ศูนย์ปฏิบัติการธรณีพิบัติภัย มีดังนี้

• สภาพอากาศ (กรมอุตุนิยมวิทยา)

- พยากรณ์อากาศ ๒๔ ชั่วโมงข้างหน้า บริเวณภาคกลาง ภาคตะวันออก และภาคตะวันออกเฉียงเหนือตอนล่างมีฝนชุกหนาแน่น และมีฝนตกหนักบางพื้นที่ บริเวณจังหวัดราชบุรี สมุทรสงคราม ชลบุรี ระยอง จันทบุรี ตราด เพชรบุรี ระนอง พังงา และภูเก็ต ขอให้ประชาชนในบริเวณดังกล่าวระมัดระวังอันตรายของฝนสะสมและฝนตกหนักในระยะนี้ไว้ด้วย สำหรับกรุงเทพมหานครและปริมณฑลยังคงมีฝนตกหนักบางแห่งในระยะนี้

- ปริมาณน้ำฝนสูงสุดวัดได้ที่สถานีอำเภอเมือง จังหวัดระยอง ๑๐๕.๙ มม. (ที่มา : กรมอุตุนิยมวิทยา)

• พื้นที่คาดการณ์ปริมาณน้ำฝนที่อาจก่อให้เกิดดินถล่มล่วงหน้า ๓ วัน จากแบบจำลองพื้นที่อ่อนไหวต่อดินถล่มแบบพลวัต (AP Model) สำหรับศูนย์ปฏิบัติการธรณีพิบัติภัย

- จังหวัดตาก น่าน แม่ฮ่องสอน ลำพูน กำแพงเพชร นครสวรรค์ ชัยภูมิ นครราชสีมา ตราด จันทบุรี ชลบุรี ระยอง กาญจนบุรี ราชบุรี ลพบุรี อุทัยธานี สุพรรณบุรี เพชรบุรี กระบี่ นครศรีธรรมราช ประจวบคีรีขันธ์ พังงา ภูเก็ต ระนอง ตรัง สตูล ชุมพร พัทลุง และสุราษฎร์ธานี/เฝ้าระวังในระยะ ๒-๓ วัน

หมายเหตุ AP Model เป็นการวิเคราะห์ข้อมูลเชิงสถิติของปริมาณน้ำฝนสะสมและเหตุการณ์ดินถล่มในอดีตนำมาสร้างเกณฑ์น้ำฝนสะสมวิกฤตสำหรับเฝ้าระวังและแจ้งเตือนภัยดินถล่ม ข้อมูลการคาดการณ์ปริมาณน้ำฝนล่วงหน้า ๗๒ ชั่วโมง โดยสถาบันสารสนเทศทรัพยากรน้ำและการเกษตร ได้นำมาวิเคราะห์ด้วยแบบจำลอง AP Model เพื่อคาดการณ์พื้นที่ที่จะติดตาม/เฝ้าระวังธรณีพิบัติภัยดินถล่มล่วงหน้า

• ปริมาณน้ำฝนจากเครื่องวัดอัตโนมัติ ในรอบ ๒๔ ชั่วโมง ที่วัดได้มากกว่า ๕๐ มม.

- ไม่มีปริมาณน้ำฝนถึงเกณฑ์การเฝ้าระวังเบื้องต้นของศูนย์ปฏิบัติการธรณีพิบัติภัย

• ข้อมูลจากเครื่องตรวจติดตามการเคลื่อนตัวของมวลดิน กรมทรัพยากรธรณีในรอบ ๒๔ ชั่วโมง (๒๒ ก.ย ๕๙ เวลา ๐๗.๐๐ น. - ๒๓ ก.ย. ๕๙ เวลา ๐๗.๐๐ น.)

ลำดับ	สถานี	ปริมาณน้ำฝน (มม.)	ความชื้นสัมพัทธ์ (%)	แรงดันน้ำใต้ดิน (Piezometerkpa)	การเคลื่อนตัวของมวลดิน ในรอบ ๒๔ ชม. (Inclinometer)				การประเมินสถานการณ์
					จุดที่ ๑		จุดที่ ๒		
					ไม่เคลื่อนตัว	เคลื่อนตัว (มม.)	ไม่เคลื่อนตัว	เคลื่อนตัว (มม.)	
๑.	สำนักสงฆ์ค้อยเทพนิมิต ต.ป่าตอง อ.เกาะกูด จ.ภูเก็ต	๕๗.๐๐	๖๗	๐	/		/		ปกติ
๒.	พุทธอุทยานยอดเขานาคเกิด ต.กระรน อ.เมือง จ.ภูเก็ต	N/A	N/A	N/A	N/A		N/A		N/A
๓.	บ.ศิรีวงศ์ หมู่ที่ ๑๐ ต.กำโลน อ.ลานสกา จ.นครศรีธรรมราช	๐.๕๐	๖๒	๑๓.๓๐	/		/		ปกติ
๔.	สำนักปฏิบัติธรรมพุทธที่ปิงธรรมรักษ์บุญญาวาส ต.มะเร็ต อ.เกาะสมุย จ.สุราษฎร์ธานี	๒.๒๐	๕๙	-๕.๐๐	/		/		ปกติ
๕.	ที่ปภวันธรรมสถาน หมู่ที่ ๑ ต.มะเร็ต อ.เกาะสมุย จ.สุราษฎร์ธานี	๐.๖๐	๕๓	๑๑.๖๐	/		/		ปกติ
๖.	บ.ผามูบ หมู่ที่ ๗ ต.แม่พูล อ.ลับแล จ.อุตรดิตถ์	๐	๖๓	-๘.๕๐	/		/		ปกติ
๗.	บ.ห้วยเรือ หมู่ที่ ๙ ต.แม่พูล อ.ลับแล จ.อุตรดิตถ์	๓.๖๐	๗๑	-๕.๑๐	/		/		ปกติ
๘.	บ.ห้วยใต้ หมู่ที่ ๘ ต.แม่พูล อ.ลับแล จ.อุตรดิตถ์	๐	๖๓	-๐.๖๐	/		/		ปกติ
๙.	สถานีวิจัยค้อยปุย สวนสองแสน ต.สุเทพ อ.เมือง จ.เชียงใหม่	N/A	N/A	N/A	N/A		N/A		N/A
๑๐.	วัดพระธาตุค้อยสุเทพราชวรวิหาร ต.สุเทพ อ.เมือง จ.เชียงใหม่	๕.๐๐	๖๓	-๔.๓๐	/		/		ปกติ
๑๑.	บ.บ่อหลวง ต.บ่อเกลือใต้ อ.บ่อเกลือ จ.น่าน	๐	๕๘	-๑.๔๙	/		/		ปกติ
๑๒.	บ.นากอก ต.ภูฟ้า อ.บ่อเกลือ จ.น่าน	๐	๗๐	-๑๒.๘๖	/		/		ปกติ
๑๓.	บ.ห้วยล้อม ต.ภูฟ้า อ.บ่อเกลือ จ.น่าน	๐	๙๑	๕.๒๑	/		/		ปกติ
๑๔.	บ.ทุ่งปง ต.ทุ่งกว๋าว อ.เมืองปาน จ.ลำปาง	๗.๒๐	๖๓	-๒.๐๙	/		/		ปกติ
๑๕.	บ.ป่าคา ต.แจ้ซ้อน อ.เมืองปาน จ.ลำปาง	๕.๔๐	๖๑	-๔.๘๖	/		/		ปกติ
๑๖.	บ.แม่แจ่ม ต.แจ้ซ้อน อ.เมืองปาน จ.ลำปาง	๑๑.๔๐	๖๓	-๕.๗๒	/		/		ปกติ
๑๗.	บ.สันติคีรี ต.แม่สลองนอก อ.แม่ฟ้าหลวง จ.เชียงราย	๐	๕๓	๐	/		/		ปกติ
๑๘.	บ.หินแตก ต.แม่สลองใน อ.แม่ฟ้าหลวง จ.เชียงราย	๐	๖๕	-๖.๙๐	/		/		ปกติ
๑๙.	บ.ห้วยไร่สามัคคี ต.แม่สลองใน อ.แม่ฟ้าหลวง จ.เชียงราย	๐	๖๑	-๗.๖๔	/		/		ปกติ
๒๐.	บ.ลำสินธุ์ ต.ลำสินธุ์ อ.ศรีนครินทร์ จ.พัทลุง	๖.๒๐	๖๐	-๐.๐๗	/		/		ปกติ
๒๑.	บ.นาเหริน ต.คลองเฉลิม อ.กงหรา จ.พัทลุง	๑๔.๐๐	๕๔	-๙.๐๓	/		/		ปกติ
๒๒.	บ.เทพพนม ต.เขาพนม อ.เขาพนม จ.กระบี่	๒๐.๐๐	๖๐	-๑.๐๘	/		/		ปกติ
๒๓.	บ.บางสร้าง ต.หน้าเขา อ.เขาพนม จ.กระบี่	๑๐.๒๐	๖๓	๒๔.๐๖	/		/		ปกติ
๒๔.	บ.หน้าหม้อ ต.กระบี่น้อย อ.เมือง จ.กระบี่	๙.๖๐	๖๗	๓.๓๓	/		/		ปกติ
๒๕.	บ.ยาง ต.แม่ฮ่องสอน อ.ฝาง จ.เชียงใหม่	๐	๖๕	๕๒.๔๒	/		/		ปกติ

หมายเหตุ

๑. เกณฑ์วัดปริมาณน้ำฝน

๐ - ๖๐ มม. ปกติ
 ๙๐ - ๑๐๐ มม. แจ้งให้ทำการเฝ้าระวัง
 มากกว่า ๑๕๐ มม. ต้องอพยพประชาชน

๒. เกณฑ์วัดค่าแรงดันน้ำใต้ดิน (Piezometer)

๐ ถึง - ๒๙ ปกติ
 -๓๐ ถึง -๖๙ kPa แจ้งให้ทำการเฝ้าระวัง
 มากกว่า ถึง -๗๐ kPa ต้องอพยพประชาชน

๓. เกณฑ์วัดระยะการเคลื่อนตัวของมวลดิน (Inclinometer)

๐ - ๐.๔๙ มม. ปกติ
 ๐.๕ - ๔.๙ มม. แจ้งให้ทำการเฝ้าระวัง
 มากกว่า ๕ มม. ต้องอพยพประชาชน

• ปริมาณน้ำฝนที่วัดได้จากเครือข่ายเฝ้าระวังแจ้งเตือนธรณีพิบัติภัยในรอบ ๒๔ ชั่วโมง (๒๒ ก.ย. ๕๙ เวลา ๐๗.๐๐ น. – ๒๓ ก.ย. ๕๙ เวลา ๐๗.๐๐ น.)

ภาค	จังหวัด / อำเภอ / ตำบล / หมู่บ้าน				ข้อมูลปริมาณน้ำฝน (รอบ ๒๔ ชม.)	เครือข่ายฯ ทธ. (ผู้รายงาน)
เหนือ	อุตรดิตถ์	ลับแล	แม่พูล	ผจญ	วัดปริมาณน้ำฝนได้ ๐.๑ มม.	นายดำเนิน เชียงพันธ์
	อุตรดิตถ์	ลับแล	แม่พูล	มหาราช	วัดปริมาณน้ำฝนได้ ๐.๑ มม.	นางศิริพิชญ์ จันน้ำท่วม
	แม่ฮ่องสอน	ปาย	แม่ปางเติง	ดอยผีลู	เข้าน้ที่องฟ้าโปรง ไม่มีฝนตก	นายณัฐวัตร พัฒนสมุทร
	เชียงใหม่	สะเมิง	สะเมิงเหนือ	แม่เลย์	เข้าน้ที่องฟ้าโปรง ไม่มีฝนตก	นายอภิสิทธิ์ บัวบาน
ใต้	ระนอง	กะเปอร์	บ้านนา	แพรกซ่าย	วัดปริมาณน้ำฝนได้ ๓๘ มม.	นางสุรี จันทรคร
	ชุมพร	หลังสวน	วังตะกอก	ปากสระ	วัดปริมาณน้ำฝนได้ ๘ มม.	นางรณยาวดี แดงมณี
	ชุมพร	ปะทิว	เขาไชยราช	ทรายแก้ว	วัดปริมาณน้ำฝนได้ ๕ มม.	นายปรีชา เพิ่มพูล
	พังงา	คุระบุรี	แม่ปางขาว	โชคอำนวย	เข้าน้ที่องฟ้ามีดครึม มีฝนตกปรอยๆ	นายวิรัตน์ ดวงไสย
ตะวันออก	ตราด	เกาะช้าง	ฐานปฏิบัติการเฝ้าระวังที่ ๔ (ไก่อแบ้)		วัดปริมาณน้ำฝนได้ ๗๕ มม.	นายลือชัย ศรีไสยาศน์
	จันทบุรี	มะขาม	วังแฉิม	ทุ่งตลาด	วัดปริมาณน้ำฝนได้ ๕๘ มม.	นายลิขิต หัสคุณ
	ชลบุรี	บ่อทอง	พลวงทอง	เขาพริก	เข้าน้ที่องฟ้ามีดครึม มีฝนตกเล็กน้อย	นายอนุชิต สุขาเจริญ
	ระยอง	บ้านค่าย	ชากบก	บึงต้นชัน	เข้าน้ที่องฟ้ามีดครึม มีฝนตกปรอยๆ	นายบุญยง รอดมา
ตะวันออก เฉียงเหนือ	อุบลราชธานี	น้ำยืน	สีวิเชียร	ข้าหวายพัฒนา	วัดปริมาณน้ำฝนได้ ๖๐ มม.	นายเกา บุญลือ
	นครราชสีมา	ปากช่อง	หมูสี	บึงเตย	วัดปริมาณน้ำฝนได้ ๒๐ มม.	นายสำราญ มากมี
	ชัยภูมิ	เกษตรสมบูรณ์	กุดเกาะ	ระหัด	เข้าน้ที่องฟ้าโปรง อากาศแจ่มใส	นายทองศักดิ์ แดงนาขุ่ม
	เลย	ภูเรือ	ปลาบ่า	กลาง	เข้าน้ที่องฟ้าโปรง ไม่มีฝนตก	นายเชิด คำสิงห์ป้อง
กลาง	สุพรรณบุรี	ด่านช้าง	นิคมกระเสียว	พุทหวาย	วัดปริมาณน้ำฝนได้ ๔๘ มม.	นายสุนทร ศรีบุญเพ็ง
	ราชบุรี	สวนผึ้ง	สวนผึ้ง	ทุ่งแฝก	วัดปริมาณน้ำฝนได้ ๑๐ มม.	นายประชุม เรืองเดช
	กาญจนบุรี	ทองผาภูมิ	ท่าขนุน	อู่ล่อง	เข้าน้ที่องฟ้ามีดครึม มีฝนตกเล็กน้อย	นางสาวสายทอง คณทา
	อุทัยธานี	ห้วยคต	ทองหลาง	ละว้า	เข้าน้ที่องฟ้ามีดครึม มีฝนตกปรอยๆ	นายประเวก อยู่รอง

หมายเหตุ : ศูนย์ปฏิบัติการธรณีพิบัติภัย ได้ประสานงานเครือข่ายเฝ้าระวังแจ้งเตือนธรณีพิบัติภัย จำนวน ๒๐ คน เพื่อรวบรวมข้อมูลในพื้นที่เพื่อจัดทำรายงานสถานการณ์ธรณีพิบัติภัยประจำวัน วันศุกร์ที่ ๒๓ กันยายน ๒๕๕๙

ศูนย์ปฏิบัติการธรณีพิบัติภัย สำนักธรณีวิทยาสิ่งแวดล้อม
กรมทรัพยากรธรณี กระทรวงทรัพยากรธรรมชาติและสิ่งแวดล้อม
โทร ๐๒ ๖๒๑ ๙๗๐๓-๕ โทรสาร ๐๒ ๖๒๑ ๙๗๐๐
www.dmr.go.th