



# กรมทรัพยากรธรณี

## สรุปรายงานสถานการณ์ธรณีพิบัติภัยประจำวัน

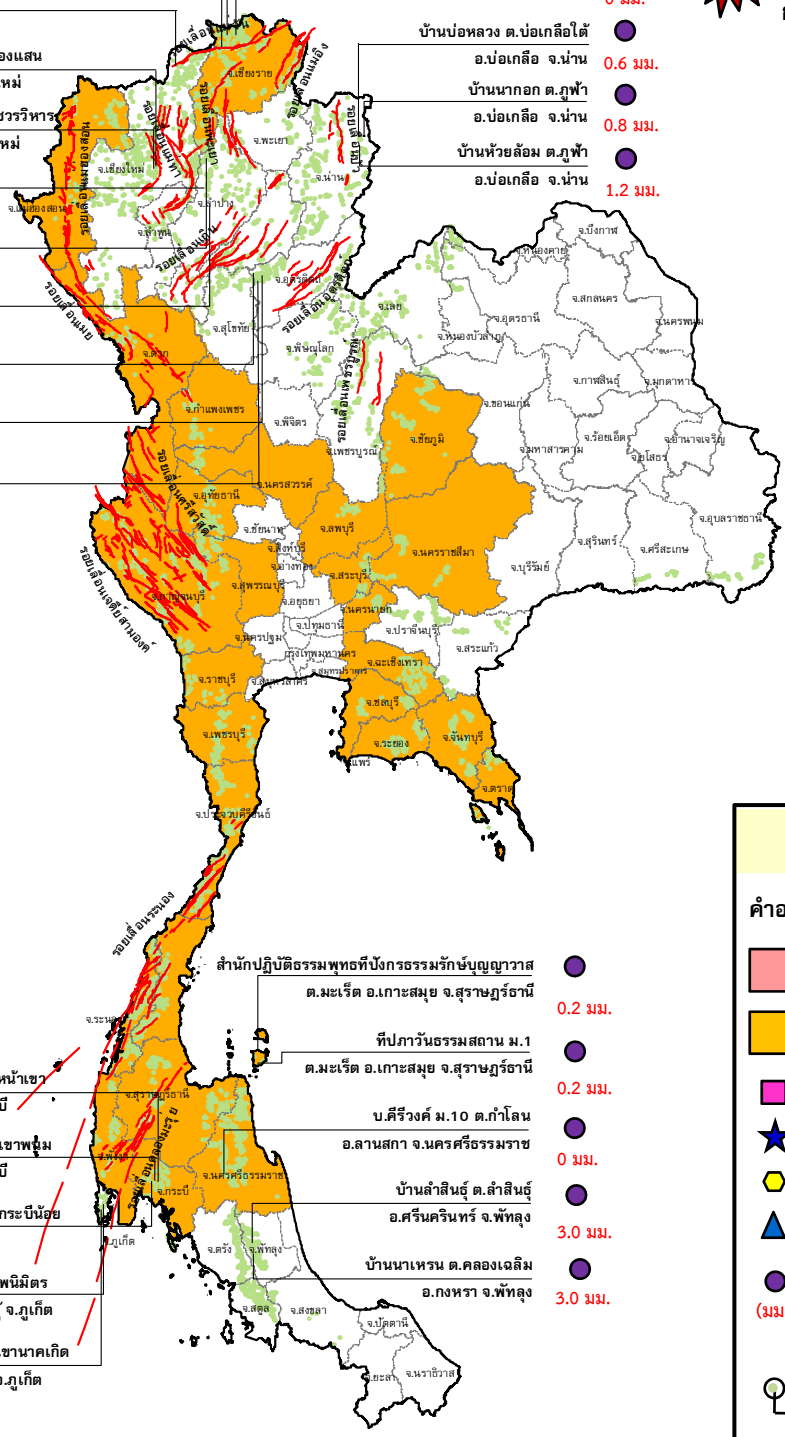
วันเสาร์ที่ 24 กันยายน 2559 เวลา 12.00 น.



**ประกาศเฝ้าระวังดินถล่ม**  
กรมทรัพยากรธรณี

- บ้านหินแตก ต.แม่สองใน
- 0 มม. อ.แม่ฟ้าหลวง จ.เชียงราย
- บ้านสันติคีรี ต.แม่สองนอก
- 0 มม. อ.แม่ฟ้าหลวง จ.เชียงราย
- บ้านยาง ต.แม่งอน
- 0 มม. อ.ฝาง จ.เชียงใหม่
- สถานีวิจัยคอกปุ๋ย สวนสองแสน
- N/A ต.สุเทพ อ.เมือง จ.เชียงใหม่
- วัดพระธาตุคอกปุ๋ยพรสวรรค์
- N/A ต.สุเทพ อ.เมือง จ.เชียงใหม่
- บ้านแม่แจ่ม ต.แจ้ซ้อน
- 7.6 มม. อ.เมืองปาน จ.ลำปาง
- บ้านป่าคา ต.แจ้ซ้อน
- 7.0 มม. อ.เมือง จ.ลำปาง
- บ้านทุ่งปง ต.ทุ่งกว๋าว
- 6.0 มม. อ.เมืองปาน จ.ลำปาง
- บ้านผามูบ ต.แม่พูล
- N/A อ.ลับแล จ.อุตรดิตถ์
- บ้านห้วยเรือ ต.แม่พูล
- 0 มม. อ.ลับแล จ.อุตรดิตถ์
- บ้านห้วยใต้ ต.แม่พูล
- 0 มม. อ.ลับแล จ.อุตรดิตถ์

- บ้านห้วยไร่สามัคคี ต.แม่สองใน
- 0 มม. อ.แม่ฟ้าหลวง จ.เชียงราย
- บ้านบ่อหลวง ต.บ่อเกลือใต้
- 0.6 มม. อ.บ่อเกลือ จ.น่าน
- บ้านนาออก ต.ภูฟ้า
- 0.8 มม. อ.บ่อเกลือ จ.น่าน
- บ้านห้วยล้อม ต.ภูฟ้า
- 1.2 มม. อ.บ่อเกลือ จ.น่าน



- สำนักปฏิบัติธรรมพุทธที่บึงกระดุมรัษฎาญญาวาส
- 0.2 มม. ต.มะเร็ด อ.เกาะสมุย จ.สุราษฎร์ธานี
- ที่ป่ากว๋านธรรมสถาน ม.1
- 0.2 มม. ต.มะเร็ด อ.เกาะสมุย จ.สุราษฎร์ธานี
- บ.คีรีวงค์ ม.10 ต.กำโลน
- 0 มม. อ.ลานสกา จ.นครศรีธรรมราช
- บ้านลำสินธุ์ ต.ลำสินธุ์
- 3.0 มม. อ.ศรีนครินทร์ จ.พัทลุง
- บ้านนาเหรน ต.คลองเจลิ้ม
- 3.0 มม. อ.กงหรา จ.พัทลุง
- บ้านบางสร้าน ต.หน้าเขา
- 13.6 มม. อ.เขาพนม จ.กระบี่
- บ้านเทพนม ต.เขาพนม
- 27.8 มม. อ.เขาพนม จ.กระบี่
- บ้านหน้าหม้อ ต.กระบี่น้อย
- 6.6 มม. อ.เมือง จ.กระบี่
- สำนักสงฆ์คอกปุ๋ยนิมิตร
- 13.4 มม. ต.ป่าตอง อ.กระบุรี จ.ภูเก็ต
- พุทธอุทยานยอดเขานาคเกิด
- N/A ต.กระรน อ.เมือง จ.ภูเก็ต

### ประเภทของภัยที่เกิด

คำอธิบายสัญลักษณ์

- พื้นที่ประกาศเฝ้าระวังดินถล่ม
- พื้นที่คาดการณ์ปริมาณน้ำฝน(27) ที่อาจก่อให้เกิดดินถล่ม
- ดินถล่ม/ดินไหล/หินร่วง/รอยแยก
- จุดเหนือศูนย์เกิดแผ่นดินไหว
- สีนามิ
- หลุมยุบ/ดินทรุดตัว
- ปริมาณน้ำฝน 24 ชม. จากเครื่องวัดปริมาณน้ำฝนอัตโนมัติของกรมทรัพยากรธรณี 25 สถานี
- ปริมาณน้ำฝนในพื้นที่เสี่ยงภัยมากกว่า 100 มม. ขึ้นไป
- อาสาสมัครเครือข่ายวัดปริมาณน้ำฝนของกรมทรัพยากรธรณี
- รอยเลื่อนมีพลัง



๑. ประกาศกรมทรัพยากรธรณี

- ไม่มี

๒. ธรณีพิบัติภัยภายในประเทศ รอบ ๒๔ ชั่วโมง

๒.๑ ดินถล่มน้ำป่าไหลหลาก ดินไหล หินร่วง รอยแยก และหลุมยุบ

- น้ำป่าไหลหลาก : ลพบุรี วานนี้ (๒๓ ก.ย. ๕๙) เวลา ๒๓.๐๐ น. เกิดน้ำป่าไหลหลากมาจากเทือกเขาซับเสือแมง เข้าท่วมพื้นที่บริเวณหมู่ที่ ๓ และหมู่ ๔ ตำบลนิคมสร้างตนเอง และพื้นที่ตำบลท่าศาลา อำเภอเมือง ส่งผลให้บ้านเรือนประชาชน กว่า ๕๐๐ หลังคาเรือนได้รับกระทบ นอกจากนี้ น้ำยังหลากเข้าท่วมถนนสายลพบุรี-พัฒนานิคม ทำให้การจราจรติดขัดอย่างมาก ปริมาณน้ำสูงถึง ๒๐-๓๐ เซนติเมตร (ที่มา : ข่าวสดออนไลน์ )

๒.๒ แผ่นดินไหว

- ไม่มี

๓. ธรณีพิบัติภัยทั่วโลก รอบ ๒๔ ชั่วโมง ที่มีผลกระทบรุนแรง (ดินถล่ม ภูเขาไฟระเบิด แผ่นดินไหว สึนามิ หลุมยุบและอื่นๆ)

- ไม่มี

๔. พื้นที่ติดตามและเฝ้าระวังสถานการณ์ธรณีพิบัติภัยดินถล่มและน้ำป่าไหลหลากของกรมทรัพยากรธรณี

- เนื่องจากในพื้นที่เสี่ยงภัยดินถล่ม มีปริมาณน้ำฝนไม่ถึงเกณฑ์การเฝ้าระวัง ประกอบกับบางพื้นที่ไม่มีฝนตก จึงไม่มีพื้นที่ติดตามสถานการณ์พิบัติภัยดินถล่มและน้ำป่าไหลหลาก

๕. แนวทางการบริหาร

กรณีสถานการณ์ปกติ

- กรมทรัพยากรธรณี ร่วมกับหน่วยงานต่างๆ ที่เกี่ยวข้องดำเนินการติดตามสถานการณ์อย่างต่อเนื่องสม่ำเสมอ เพื่อให้พร้อมสำหรับการแลกเปลี่ยนและสนับสนุนข้อมูลด้านการบริหารจัดการพิบัติภัยของแต่ละหน่วยงาน และเป็นการช่วยบรรเทาและลดผลกระทบจากพิบัติภัยที่อาจเกิดขึ้นต่อชีวิตและทรัพย์สินของประชาชนอีกทางหนึ่ง
- หน่วยงานที่เกี่ยวข้องเตรียมความพร้อมเพื่อรับมือกับสถานการณ์ที่อาจเกิดขึ้นได้อย่างทันท่วงที แจ้งข้อมูล/ข่าวสาร/รายงาน อย่างสม่ำเสมอ

## ข้อมูลสนับสนุนที่ใช้ในการวิเคราะห์ ติดตามและเฝ้าระวังธรณีพิบัติภัยดินถล่ม ศูนย์ปฏิบัติการธรณีพิบัติภัย มีดังนี้

### • สภาพอากาศ (กรมอุตุนิยมวิทยา)

- พยากรณ์อากาศ ๒๔ ชั่วโมงข้างหน้า บริเวณภาคกลาง ภาคตะวันออก และภาคตะวันออกเฉียงเหนือตอนล่างยังคงมีฝนชุกหนาแน่น และมีฝนตกหนักบางพื้นที่ ขอให้ประชาชนในบริเวณดังกล่าวระมัดระวังอันตรายของฝนสะสมและฝนตกหนักในระยะนี้ไว้ด้วย สำหรับกรุงเทพมหานครและปริมณฑลยังคงมีฝนตกหนักบางแห่งในระยะ

อนึ่ง พายุโซนร้อน “เมกิ”(MEGI) บริเวณมหาสมุทรแปซิฟิก มีแนวโน้มแรงขึ้นและเคลื่อนตัวทางทิศตะวันตก คาดว่าจะเคลื่อนใกล้บริเวณประเทศฟิลิปปินส์ และไต้หวัน ในช่วงวันที่ ๒๖-๒๘ กันยายน ๒๕๕๙ สำหรับผู้ที่เดินทางไปบริเวณดังกล่าว ควรตรวจสอบสภาพอากาศก่อนออกเดินทางด้วย โดยพายุนี้ไม่มีผลกระทบต่อประเทศไทย

- ปริมาณน้ำฝนสูงสุดวัดได้ที่สถานีอำเภอกบินทร์บุรี จังหวัดปราจีนบุรี ๗๑.๑ มม. (ที่มา : กรมอุตุนิยมวิทยา)

### • พื้นที่คาดการณ์ปริมาณน้ำฝนที่อาจก่อให้เกิดดินถล่มล่วงหน้า ๓ วัน จากแบบจำลองพื้นที่อ่อนไหวต่อดินถล่มแบบพลวัต (AP Model) สำหรับศูนย์ปฏิบัติการธรณีพิบัติภัย

- จังหวัดกำแพงเพชร เชียงราย ตาก นครสวรรค์ แม่ฮ่องสอน กาญจนบุรี นครนายก ราชบุรี ลพบุรี สระบุรี สุพรรณบุรี อุทัยธานี ชัยภูมิ นครราชสีมา จันทบุรี ฉะเชิงเทรา ชลบุรี ตราด ระยอง กระบี่ ชุมพร นครศรีธรรมราช ประจวบคีรีขันธ์ พังงา เพชรบุรี ระนอง และสุราษฎร์ธานี/เฝ้าระวังในระยะ ๒-๓ วัน

หมายเหตุ AP Model เป็นการวิเคราะห์ข้อมูลเชิงสถิติของปริมาณน้ำฝนสะสมและเหตุการณ์ดินถล่มในอดีตนำมาสร้างเกณฑ์น้ำฝนสะสมวิกฤตสำหรับเฝ้าระวังและแจ้งเตือนภัยดินถล่ม ข้อมูลการคาดการณ์ปริมาณน้ำฝนล่วงหน้า ๗๒ ชั่วโมง โดยสถาบันสารสนเทศทรัพยากรน้ำและการเกษตร ได้นำมาวิเคราะห์ด้วยแบบจำลอง AP Model เพื่อคาดการณ์พื้นที่ที่จะติดตาม/เฝ้าระวังธรณีพิบัติภัยดินถล่มล่วงหน้า

### • ปริมาณน้ำฝนจากเครื่องวัดอัตโนมัติ ในรอบ ๒๔ ชั่วโมง ที่วัดได้มากกว่า ๕๐ มม.

- ไม่มีปริมาณน้ำฝนถึงเกณฑ์การเฝ้าระวังเบื้องต้นของศูนย์ปฏิบัติการธรณีพิบัติภัย

• ข้อมูลจากเครื่องตรวจติดตามการเคลื่อนตัวของมวลดิน กรมทรัพยากรธรณีในรอบ ๒๔ ชั่วโมง (๒๓ ก.ย. ๕๙ เวลา ๐๗.๐๐ น. - ๒๔ ก.ย. ๕๙ เวลา ๐๗.๐๐ น.)

ลำดับ	สถานี	ปริมาณน้ำฝน (มม.)	ความชื้นสัมพัทธ์ (%)	แรงดันน้ำใต้ดิน (Piezometerkpa)	การเคลื่อนตัวของมวลดิน ในรอบ ๒๔ ชม. (Inclinometer)				การประเมินสถานการณ์
					จุดที่ ๑		จุดที่ ๒		
					ไม่เคลื่อนตัว	เคลื่อนตัว (มม.)	ไม่เคลื่อนตัว	เคลื่อนตัว (มม.)	
๑.	สำนักสงฆ์ค้อยเทพนิมิต ต.ป่าตอง อ.กะทู้ จ.ภูเก็ต	๑๓.๔	๖๙	๐	/		/		ปกติ
๒.	พุทธอุทยานยอดเขานาคเกิด ต.กะรน อ.เมือง จ.ภูเก็ต	N/A	N/A	N/A	N/A		N/A		N/A
๓.	บ.คีรีวงศ์ หมู่ที่ ๑๐ ต.ท่าโลง อ.ลานสกา จ.นครศรีธรรมราช	๐	๖๓	๑๓.๓๐	/		/		ปกติ
๔.	สำนักปฏิบัติธรรมพุทธที่ปึงธรรมรักษ์บุญญาวาส ต.มะเร็ต อ.เกาะสมุย จ.สุราษฎร์ธานี	๐.๒	๕๙	-๕.๐๐	/		/		ปกติ
๕.	ที่ปภวันธรรมสถาน หมู่ที่ ๑ ต.มะเร็ต อ.เกาะสมุย จ.สุราษฎร์ธานี	๐.๒	๕๕	๑๑.๗๐	/		/		ปกติ
๖.	บ.ผามูป หมู่ที่ ๗ ต.แม่พูล อ.ลับแล จ.อุตรดิตถ์	N/A	N/A	N/A	N/A		N/A		N/A
๗.	บ.ห้วยเรือ หมู่ที่ ๙ ต.แม่พูล อ.ลับแล จ.อุตรดิตถ์	๐	๗๐	-๕.๒๐	/		/		ปกติ
๘.	บ.ห้วยใต้ หมู่ที่ ๘ ต.แม่พูล อ.ลับแล จ.อุตรดิตถ์	๐	๖๒	-๐.๗๐	/		/		ปกติ
๙.	สถานีวิจัยค้อยปุย สวนสองแสน ต.สุเทพ อ.เมือง จ.เชียงใหม่	N/A	N/A	N/A	N/A		N/A		N/A
๑๐.	วัดพระธาตุค้อยสุเทพราชวรวิหาร ต.สุเทพ อ.เมือง จ.เชียงใหม่	N/A	N/A	N/A	N/A		N/A		N/A
๑๑.	บ.บ่อหลวง ต.บ่อเกลือใต้ อ.บ่อเกลือ จ.น่าน	๐.๖	๕๘	-๑.๖๓	/		/		ปกติ
๑๒.	บ.นาถอก ต.ภูฟ้า อ.บ่อเกลือ จ.น่าน	๐.๘	๗๐	-๑๓.๙๓	/		/		ปกติ
๑๓.	บ.ห้วยล้อม ต.ภูฟ้า อ.บ่อเกลือ จ.น่าน	๑.๒	๙๑	๔.๗๗	/		/		ปกติ
๑๔.	บ.ทุ่งปง ต.ทุ่งกว๋าว อ.เมืองปาน จ.ลำปาง	๖.๐	๖๒	-๒.๑๒	/		/		ปกติ
๑๕.	บ.ป่าคา ต.แจ้ซ้อน อ.เมืองปาน จ.ลำปาง	๗.๐	๖๐	-๕.๐๒	/		/		ปกติ
๑๖.	บ.แม่แจ่ม ต.แจ้ซ้อน อ.เมืองปาน จ.ลำปาง	๗.๖	๖๒	-๕.๘๔	/		/		ปกติ
๑๗.	บ.สันติคีรี ต.แม่สลองนอก อ.แม่ฟ้าหลวง จ.เชียงราย	๐	๔๒	๐	/		/		ปกติ
๑๘.	บ.หินแตก ต.แม่สลองใน อ.แม่ฟ้าหลวง จ.เชียงราย	๐	๖๔	-๗.๐๘	/		/		ปกติ
๑๙.	บ.ห้วยไร่สามัคคี ต.แม่สลองใน อ.แม่ฟ้าหลวง จ.เชียงราย	๐	๖๐	-๗.๗๑	/		/		ปกติ
๒๐.	บ.ลำสินธุ์ ต.ลำสินธุ์ อ.ศรีนครินทร์ จ.พัทลุง	๓.๐	๖๐	-๐.๐๗	/		/		ปกติ
๒๑.	บ.นาเหริน ต.คลองเฉลิม อ.กงหรา จ.พัทลุง	๓.๐	๕๔	-๔.๓๖	/		/		ปกติ
๒๒.	บ.เทพพนม ต.เขาพนม อ.เขาพนม จ.กระบี่	๒๗.๘	๖๑	๓.๐๗	/		/		ปกติ
๒๓.	บ.บางสร้าง ต.หน้าเขา อ.เขาพนม จ.กระบี่	๑๓.๖	๖๓	๔.๐๓	/		/		ปกติ
๒๔.	บ.หน้าหม้อ ต.กระบี่น้อย อ.เมือง จ.กระบี่	๖.๖	๖๗	๒.๖๕	/		/		ปกติ
๒๕.	บ.ยาง ต.แม่ฮ่อง อ.ฝาง จ.เชียงใหม่	๐	๖๔	๕.๖๐	/		/		ปกติ

หมายเหตุ

๑. เกณฑ์วัดปริมาณน้ำฝน

๐ - ๖๐ มม. ปกติ  
 ๙๐ - ๑๐๐ มม. แจ้งให้ทำการเฝ้าระวัง  
 มากกว่า ๑๕๐ มม. ต้องอพยพประชาชน

๒. เกณฑ์วัดค่าแรงดันน้ำใต้ดิน (Piezometer)

๐ ถึง - ๒๙ ปกติ  
 -๓๐ ถึง -๖๙ kPa แจ้งให้ทำการเฝ้าระวัง  
 มากกว่า ถึง -๗๐ kPa ต้องอพยพประชาชน

๓. เกณฑ์วัดระยะการเคลื่อนตัวของมวลดิน (Inclinometer)

๐ - ๐.๔๙ มม. ปกติ  
 ๐.๕ - ๔.๙ มม. แจ้งให้ทำการเฝ้าระวัง  
 มากกว่า ๕ มม. ต้องอพยพประชาชน

• ปริมาณน้ำฝนที่วัดได้จากเครือข่ายเฝ้าระวังแจ้งเตือนธรณีพิบัติภัยในรอบ ๒๔ ชั่วโมง (๒๓ ก.ย. ๕๙ เวลา ๐๗.๐๐ น. – ๒๔ ก.ย. ๕๙ เวลา ๐๗.๐๐ น.)

ภาค	จังหวัด / อำเภอ / ตำบล / หมู่บ้าน				ข้อมูลปริมาณน้ำฝน (รอบ ๒๔ ชม.)	เครือข่ายฯ ทธ. (ผู้รายงาน)
เหนือ	เชียงใหม่	เชียงดาว	เชียงดาว	ม่วงช่อง	วัดปริมาณน้ำฝนได้ ๐.๑ มม. เข้านี้อากาศดี เข้านี้อากาศดี มีฝนตกปรอย ๆ เข้านี้อากาศดี เข้านี้อากาศดี มีแดดออก	นายบุตร ตาธา นายอุทร มีศรี นายหมื่น สิงห์ทอง นายดำเนิน เชียงพันธ์ นายสมัคร ว่างมงคล
	ลำพูน	ลี้	ศรีวิชัย	บารมีศรีวิชัย		
	เพชรบูรณ์	หล่มสัก	บึงน้ำเต้า	ธารทิพย์		
	อุดรดิตถ์	ลับแล	แม่พูล	ผามูบ		
	น่าน	เวียงสา	सानนพทองใหม่	หาดไร่		
ใต้	พังงา	ตะกั่วทุ่ง	หล่อยุง	บางปลา	วัดปริมาณน้ำฝนได้ ๖๐ มม. วัดปริมาณน้ำฝนได้ ๓๐ มม. วัดปริมาณน้ำฝนได้ ๒๕ มม. วัดปริมาณน้ำฝนได้ ๕ มม. เข้านี้อากาศดี ไม่มีฝนตก เข้านี้อากาศดี ไม่มีฝนตก เข้านี้อากาศดี ไม่มีฝนตก เข้านี้อากาศดี ไม่มีฝนตก เข้านี้อากาศดี ไม่มีฝนตก เข้านี้อากาศดี ไม่มีฝนตก เข้านี้อากาศดี ไม่มีฝนตก	นายมนต์ชัย ทองสกุล นายอำนาจ พรหมเมศรี นายทันวิทย์ เพ็ชรคีรี นายประจักษ์ คชาเศรษฐ์ นายบุญจริง ประจัญกาญจน์ นายวินัย อินณรงค์ นายเอนก ลุงแดง นายพรชัย สุวรรณบัณฑิต
	ชุมพร	ละแม	ละแม	คลองสง		
	ระนอง	ละอุ่น	บางแก้ว	บางแก้วน้อย		
	ชุมพร	หลังสวน	บ้านควน	วัดใหญ่		
	ชุมพร	ปะทิว	เขาไชยราช	ทุ่งทอง		
	นครศรีธรรมราช	นบพิตำ	นบพิตำ	สวนควนปัด		
	สุราษฎร์ธานี	กาญจนดิษฐ์	คลองสระ	สวนปราง		
	ระนอง	กระบุรี	จ.ป.ร.	รังแตนใต้		
ตะวันออก	จันทบุรี	สอยดาว	ทรายขาว	ตะป่งล่าง	วัดปริมาณน้ำฝนได้ ๔๐ มม. เข้านี้อากาศดี ไม่มีฝนตก เข้านี้อากาศดี ไม่มีฝนตก เข้านี้อากาศดี ไม่มีฝนตก เข้านี้อากาศดี ไม่มีฝนตก	นายบุญช่วย เขานุกุล นายจำเริญ เพชรสุวรรณ นายสมศักดิ์ วงศ์มาก นายธวัช กงไกร นางราตรี บัวผา
	จันทบุรี	สอยดาว	ทรายขาว	ซับตาพูด		
	ระยอง	แกลง	สองสลึง	เต่าปูนหาย		
	ปราจีนบุรี	นาดี	บุพราหมณ์	วังขอนแดง		
	สระแก้ว	วังน้ำเย็น	ทุ่งหาเจริญ	คลองจระเข้		
กลาง	สระบุรี	แก่งคอย	ชะอม	ชะอม	วัดปริมาณน้ำฝนได้ ๗๐ มม. วัดปริมาณน้ำฝนได้ ๓๐ มม. วัดปริมาณน้ำฝนได้ ๑๕ มม. วัดปริมาณน้ำฝนได้ ๕ มม.	นางสำราญ หล้ามวร นางมัสยา พรหมมา นายทำนอง กานท์กิติ นายปรีชา จันทอนธิมุข
	ลพบุรี	สระโบสถ์	นิคมชัย	ดงหลุ่ม		
	อุทัยธานี	บ้านไร่	ทัพหลวง	ภูจวง		
	นครนายก	เมือง	ศรีนาวา	ศรีนาวา		
ตะวันออก เฉียงเหนือ	ชัยภูมิ	หนองบัวแดง	วังชมพู	โคกกรวด	วัดปริมาณน้ำฝนได้ ๖๐ มม. วัดปริมาณน้ำฝนได้ ๓๐ มม. วัดปริมาณน้ำฝนได้ ๓๐ มม. วัดปริมาณน้ำฝนได้ ๗ มม. เข้านี้อากาศดี มีฝนตกปรอย ๆ	นายสมบอง วงศ์ภาพ นายประสาน จันทร์คำลา นางเฉลียว วงศ์มา นายบัวรินทร์ วาตา นายสมศักดิ์ สุขหมง
	ชัยภูมิ	คอนสาร	ทุ่งลุยลาย	หนองหญ้าไก่อ		
	ศรีสะเกษ	ภูสิงห์	ดงรัก	จำปานวง		
	อุบลราชธานี	นาจะหลวย	นาจะหลวย	แก่งขี้เหล็ก		
	ชัยภูมิ	หนองบัวแดง	นางแดด	โหล่น		

หมายเหตุ : ศูนย์ปฏิบัติการธรณีพิบัติภัย ได้ประสานงานเครือข่ายเฝ้าระวังแจ้งเตือนธรณีพิบัติภัย จำนวน ๒๗ คน เพื่อรวบรวมข้อมูลในพื้นที่เพื่อจัดทำรายงานสถานการณ์ธรณีพิบัติภัยประจำวัน วันเสาร์ที่ ๒๔ กันยายน ๒๕๕๙

ศูนย์ปฏิบัติการธรณีพิบัติภัย สำนักธรณีวิทยาสิ่งแวดล้อม  
กรมทรัพยากรธรณี กระทรวงทรัพยากรธรรมชาติและสิ่งแวดล้อม

โทร ๐๒ ๖๒๑ ๙๗๐๓-๕ โทรสาร ๐๒ ๖๒๑ ๙๗๐๐

[www.dmr.go.th](http://www.dmr.go.th)