



# กรมทรัพยากรธรณี

## สรุปรายงานสถานการณ์ธรณีพิบัติภัยประจำวัน

วันจันทร์ที่ 26 กันยายน 2559 เวลา 09.30 น.

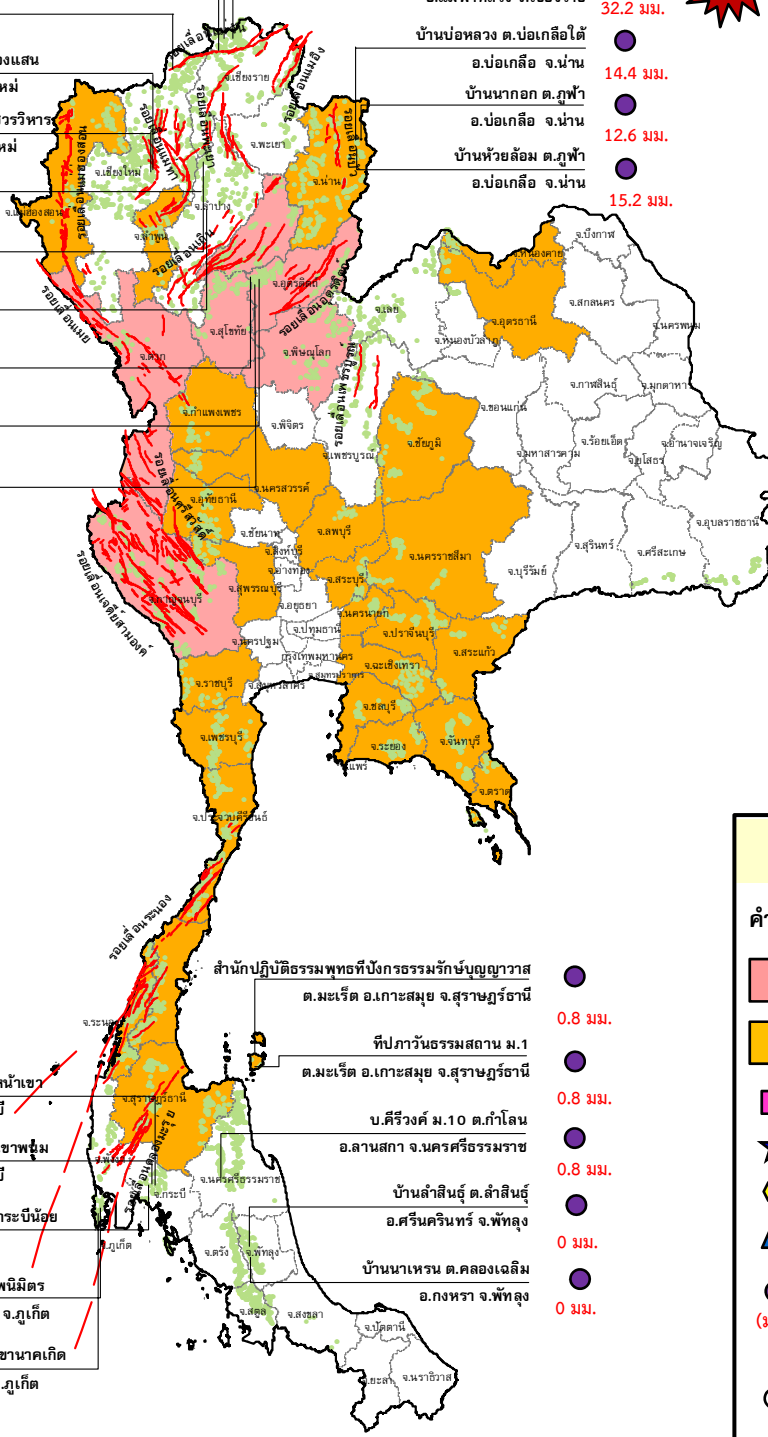
- 55.6 มม.
- 14.8 มม.
- 3.8 มม.
- N/A
- N/A
- 12.2 มม.
- 9.0 มม.
- 14.6 มม.
- N/A
- 14.6 มม.
- 22.2 มม.

- บ้านหินแตก ต.แม่สลองใน อ.แม่ฟ้าหลวง จ.เชียงราย
- บ้านสันติคีรี ต.แม่สลองนอก อ.แม่ฟ้าหลวง จ.เชียงราย
- บ้านยาง ต.แม่ฮ่อง
- อ.ฝาง จ.เชียงใหม่
- สถานีวิจัยคอกปุ๋ย สวนสองแสน ต.สุเทพ อ.เมือง จ.เชียงใหม่
- วัดพระธาตุคอกปุ๋ยพรชาววิหาร ต.สุเทพ อ.เมือง จ.เชียงใหม่
- บ้านแม่แจ่ม ต.แจ้ซ้อน
- อ.เมืองปาน จ.ลำปาง
- บ้านป่าคา ต.แจ้ซ้อน
- อ.เมือง จ.ลำปาง
- บ้านทุ่งปง ต.ทุ่งกว๋าว
- อ.เมืองปาน จ.ลำปาง
- บ้านนาหมอบ ต.แม่พูล
- อ.ลับแล จ.อุตรดิตถ์
- บ้านห้วยเรือ ต.แม่พูล
- อ.ลับแล จ.อุตรดิตถ์
- บ้านห้วยไต้ ต.แม่พูล
- อ.ลับแล จ.อุตรดิตถ์

- บ้านห้วยไร่สามัคคี ต.แม่สลองใน อ.แม่ฟ้าหลวง จ.เชียงราย 32.2 มม.
- บ้านบ่อหลวง ต.บ่อเกลือใต้ อ.บ่อเกลือ จ.น่าน 14.4 มม.
- บ้านนาออก ต.ภูฟ้า อ.บ่อเกลือ จ.น่าน 12.6 มม.
- บ้านห้วยล้อม ต.ภูฟ้า อ.บ่อเกลือ จ.น่าน 15.2 มม.



**ประกาศเฝ้าระวังดินถล่ม กรมทรัพยากรธรณี**  
**จังหวัดอุตรดิตถ์**(อำเภอเมืองลับแล น้ำป่าต พากท่า) **จังหวัดพิษณุโลก** (อำเภอนครไทยชาติตระการวังทอง) **จังหวัดแพร่** (อำเภอร้องกวางเด่นชัยวังชิ้นลองสองสูงเม่นหนองม่วงไข่) **จังหวัดสุโขทัย**(อำเภอศรีสำลย์บ้านด่านลานหอยทุ่งเสลี่ยม) **จังหวัดตาก** (อำเภอแม่ระมาดท่าสองยาง) **จังหวัดกาญจนบุรี** (อำเภอสังขละบุรีไทยโยคทองผาภูมิศรีสวัสดิ์ด่านมะขามเตี้ย)



### ประเภทของภัยที่เกิด

- คำอธิบายสัญลักษณ์**
- พื้นที่ประกาศเฝ้าระวังดินถล่ม (6)
  - พื้นที่คาดการณ์ปริมาณน้ำฝน (31) ที่อาจก่อให้เกิดดินถล่ม
  - ดินถล่ม/ดินไหล/หินร่วง/รอยแยก
  - ★ จุดเหนือศูนย์เกิดแผ่นดินไหว
  - สึนามิ
  - ▲ หลุมยุบ/ดินทรุดตัว
  - ปริมาณน้ำฝน 24 ชม. จากเครื่องวัดปริมาณน้ำฝนอัตโนมัติของกรมทรัพยากรธรณี 25 สถานี
  - ปริมาณน้ำฝนในพื้นที่เสี่ยงภัยมากกว่า 100 มม. ขึ้นไป
  - อาสาสมัครเครือข่ายวัดปริมาณน้ำฝนของกรมทรัพยากรธรณี
  - ~ รอยเลื่อนมีพลัง



รายงานสถานการณ์ธรณีพิบัติภัยประจำวัน  
วันจันทร์ที่ ๒๖ กันยายน พ.ศ. ๒๕๕๙ เวลา ๐๙.๓๐ น.



๑. ประกาศกรมทรัพยากรธรณี

- ทธ. ประกาศเฝ้าระวังแจ้งเตือนภัยดินถล่มและน้ำป่าไหลหลากฉบับที่ ๒๕/๒๕๕๙ ลงวันที่ ๒๕ กันยายน ๒๕๕๙ ในพื้นที่จังหวัดอุดรธานี พิษณุโลก แพร่ สุโขทัย ตาก และกาญจนบุรี โดยให้อาสาสมัครเครือข่ายฯ ทำการเฝ้าระวังเป็นพิเศษ ในระหว่างวันที่ ๒๕- ๒๖ กันยายน ๒๕๕๙

๒. ธรณีพิบัติภัยภายในประเทศ รอบ ๒๔ ชั่วโมง

๒.๑ ดินถล่มน้ำป่าไหลหลาก ดินไหล หินร่วง รอยแยก และหลุมยุบ

- น้ำป่าไหลหลาก : พิษณุโลก (วานนี้ ๒๕ ก.ย. ๕๙) เวลา ๑๖.๓๐ น. เกิดน้ำป่าไหลหลาก เข้าท่วมพื้นที่บ้านพร้าว หมู่ที่ ๔ และ ๕ ตำบลบ้านพร้าว อำเภอนครไทย บ้านเรือนประชาชนถูกน้ำป่าท่วมมากกว่า ๑๐ หลัง และถนนสายนครไทย-ชาติตระการ กระแสน้ำได้เอ่อท่วมสะพานข้ามลำน้ำฐาน ระดับน้ำสูงประมาณ ๑ เมตร เป็นระยะยาวกว่า ๒๐๐-๓๐๐ เมตร รถเล็กไม่สามารถสัญจรผ่านได้ (ที่มา : PHITSANULOK HOTNEWS )

- น้ำป่าไหลหลาก : เชียงราย (วานนี้ ๒๕ ก.ย. ๕๙) เกิดน้ำป่าไหลหลากจากเทือกเขาตอยนางนอน ดอยตุง ไหลบ่าล้น ลำห้วยแม่ไร่ ได้หลากเข้าท่วมบริเวณพื้นที่บ้านผาศี ตำบลโป่งงาม อำเภอแม่สาย ส่งผลให้น้ำท่วมชุมชนบ้านเรือนที่อยู่ติดกับถนนพหลโยธิน สายแม่จัน-แม่สาย โดยเฉพาะบ้านปากกว้า หมู่ที่ ๑ บ้านดง หมู่ที่ ๕ บ้านสันกอง หมู่ ๗ และบ้านดอนชัย หมู่ที่ ๘ ถูกน้ำท่วมประมาณ ๕๐๐ หลังคาเรือน และถนนมีน้ำท่วมขังรถไม่สามารถสัญจรได้ชั่วคราว (ที่มา : ผู้จัดการออนไลน์)

๒.๒ แผ่นดินไหว

- ไม่มี

๓. ธรณีพิบัติภัยทั่วโลก รอบ ๒๔ ชั่วโมง ที่มีผลกระทบรุนแรง (ดินถล่ม ภูเขาไฟระเบิด แผ่นดินไหว สึนามิ หลุมยุบและอื่นๆ)

- ไม่มี

๔. พื้นที่ติดตามและเฝ้าระวังสถานการณ์ธรณีพิบัติภัยดินถล่มและน้ำป่าไหลหลากของกรมทรัพยากรธรณี

- เนื่องจากในพื้นที่เสี่ยงภัยดินถล่ม มีปริมาณน้ำฝนเกิน ๑๐๐ มิลลิเมตร ประกอบกับประเทศไทยยังคงมีฝนตกต่อเนื่องกับมีฝนตกหนักถึงหนักมากบางแห่ง ศูนย์ปฏิบัติการธรณีพิบัติภัยจึงทำการเฝ้าระวัง และติดตามสถานการณ์ธรณีพิบัติภัยดินถล่ม และน้ำป่าไหลหลากเป็นพิเศษ ในพื้นที่จังหวัดอุดรธานี พิษณุโลก แพร่ สุโขทัย ตาก และกาญจนบุรี

๕. แนวทางการบริหาร

กรณีมีประกาศกรมทรัพยากรธรณี และมีพื้นที่คาดการณ์ปริมาณน้ำฝนที่อาจจะเกิดดินถล่มล่วงหน้า ๓ วัน จากแบบจำลองพื้นที่อ่อนไหวต่อดินถล่มแบบพลวัต (AP Model)

- ประกาศเฝ้าระวังภัยดินถล่มและน้ำป่าไหลหลากในพื้นที่เสี่ยงภัยโดยเฉพาะในพื้นที่จังหวัดอุดรธานี พิษณุโลก แพร่ สุโขทัย ตาก และกาญจนบุรี เพื่อให้หน่วยงานที่เกี่ยวข้องและประชาชนในพื้นที่เสี่ยงภัยทำการเฝ้าระวังและแจ้งเตือนภัยได้ทันทั่วทั้ง รวมทั้งการเตรียมความพร้อมรับมือกับสถานการณ์ธรณีพิบัติภัยที่อาจจะเกิดขึ้นได้
- หน่วยงานที่เกี่ยวข้องในพื้นที่ติดตามสถานการณ์อย่างใกล้ชิดและต่อเนื่อง หากมีสถานการณ์ธรณีพิบัติภัยเกิดขึ้นในพื้นที่ เจ้าหน้าที่ต้องเข้าตรวจสอบพื้นที่เกิดเหตุอย่างทันทั่วทั้ง เพื่อสร้างความมั่นใจและให้คำแนะนำเบื้องต้นกับประชาชนในพื้นที่เสี่ยงภัย

## ข้อมูลสนับสนุนที่ใช้ในการวิเคราะห์ ติดตามและเฝ้าระวังธรณีพิบัติภัยดินถล่ม ศูนย์ปฏิบัติการธรณีพิบัติภัย มีดังนี้

### • สภาพอากาศ (กรมอุตุนิยมวิทยา)

- บริเวณภาคเหนือ และภาคตะวันออกเฉียงเหนือมีฝนเพิ่มขึ้น ส่วนภาคกลางและภาคตะวันออกยังคงมีฝนตก ภาคใต้มีฝนลดลง ขอให้ประชาชนในบริเวณดังกล่าวระมัดระวังอันตรายของฝนสะสมและฝนตกหนักในระยะนี้ไว้ด้วย สำหรับกรุงเทพมหานครและปริมณฑลยังคงมีฝนตกในช่วงบ่ายและค่ำ

พายุไต้ฝุ่น “เมกี”(MEGI) บริเวณมหาสมุทรแปซิฟิกกำลังเคลื่อนตัวทางทิศตะวันตก คาดว่าจะเคลื่อนเข้าใกล้บริเวณประเทศฟิลิปปินส์ และได้ทวีขึ้น ในช่วงวันที่ ๒๖-๒๘ ก.ย. ๕๙ สำหรับผู้ที่จะเดินทางไปบริเวณดังกล่าวควรตรวจสอบสภาพอากาศก่อนออกเดินทางด้วย โดยพายุนี้ไม่มีผลกระทบต่อประเทศไทย

- ปริมาณน้ำฝนสูงสุดวัดได้ที่อำเภอตะกั่วป่า จังหวัดพังงา ๖๒.๙ มม. (ที่มา : กรมอุตุนิยมวิทยา)

### • พื้นที่คาดการณ์ปริมาณน้ำฝนที่อาจก่อให้เกิดดินถล่มล่วงหน้า ๓ วัน จากแบบจำลองพื้นที่อ่อนไหวต่อดินถล่มแบบพลวัต (AP Model) สำหรับศูนย์ปฏิบัติการธรณีพิบัติภัย

- จังหวัดแม่ฮ่องสอน เชียงใหม่ ลำพูน น่าน สุโขทัย ตาก กำแพงเพชร นครสวรรค์ กาญจนบุรี ราชบุรี สุพรรณบุรี อุทัยธานี นครนายก ลพบุรี สระบุรี นครราชสีมา ชัยภูมิ อุดรธานี หนองคาย ปราจีนบุรี ฉะเชิงเทรา สระแก้ว ชลบุรี จันทบุรี ตราด ระยอง เพชรบุรี ประจวบคีรีขันธ์ ชุมพร ระนอง และสุราษฎร์ธานี/เฝ้าระวังในระยะ ๒-๓ วัน

หมายเหตุ AP Model เป็นการวิเคราะห์ข้อมูลเชิงสถิติของปริมาณน้ำฝนสะสมและเหตุการณ์ดินถล่มในอดีตนำมาสร้างเกณฑ์น้ำฝนสะสมวิกฤตสำหรับเฝ้าระวังและแจ้งเตือนภัยดินถล่ม ข้อมูลการคาดการณ์ปริมาณน้ำฝนล่วงหน้า ๗๒ ชั่วโมง โดยสถาบันสารสนเทศทรัพยากรน้ำและการเกษตร ได้นำมาวิเคราะห์ด้วยแบบจำลอง AP Model เพื่อคาดการณ์พื้นที่ที่จะติดตาม/เฝ้าระวังธรณีพิบัติภัยดินถล่มล่วงหน้า

### • ปริมาณน้ำฝนจากเครื่องวัดอัตโนมัติ ในรอบ ๒๔ ชั่วโมง ที่วัดได้มากกว่า ๕๐ มม.

- ไม่มีปริมาณน้ำฝนถึงเกณฑ์การเฝ้าระวังเบื้องต้นของศูนย์ปฏิบัติการธรณีพิบัติภัย

• ข้อมูลจากเครื่องตรวจติดตามการเคลื่อนตัวของมวลดิน กรมทรัพยากรธรณีในรอบ ๒๔ ชั่วโมง (๒๕ ก.ย. ๕๙ เวลา ๐๗.๐๐ น. - ๒๖ ก.ย. ๕๙ เวลา ๐๗.๐๐ น.)

ลำดับ	สถานี	ปริมาณน้ำฝน (มม.)	ความชื้นสัมพัทธ์ (%)	แรงดันน้ำใต้ดิน (Piezometerkpa)	การเคลื่อนตัวของมวลดิน ในรอบ ๒๔ ชม. (Inclinometer)				การประเมินสถานการณ์
					จุดที่ ๑		จุดที่ ๒		
					ไม่เคลื่อนตัว	เคลื่อนตัว (มม.)	ไม่เคลื่อนตัว	เคลื่อนตัว (มม.)	
๑.	สำนักสงฆ์ตอยเทพนิมิต ต.ป่าตอง อ.กะทู้ จ.ภูเก็ต	๑.๐	๖๘	๐	/		/		ปกติ
๒.	พุทธอุทยานยอดเขาภาคเกิด ต.กะรน อ.เมือง จ.ภูเก็ต	๐.๒	๖๕	๖.๘๐	/		/		ปกติ
๓.	บ.ศิริวงศ์ หมู่ที่ ๑๐ ต.กำโลน อ.ลานสกา จ.นครศรีธรรมราช	๐.๘	๖๓	๑๓.๕๐	/		/		ปกติ
๔.	สำนักปฏิบัติธรรมพุทธที่ปงกรรมรักษาบุญญาภส ต.มะเร็ต อ.เกาะสมุย จ.สุราษฎร์ธานี	๐.๘	๕๙	-๕.๐๐	/		/		ปกติ
๕.	ที่ปภาวันธรรมสถาน หมู่ที่ ๑ ต.มะเร็ต อ.เกาะสมุย จ.สุราษฎร์ธานี	๐.๘	๕๕	๑๑.๗๐	/		/		ปกติ
๖.	บ.ผามูป หมู่ที่ ๗ ต.แม่พูล อ.ลับแล จ.อุตรดิตถ์	N/A	N/A	N/A	N/A		N/A		N/A
๗.	บ.ห้วยเรือ หมู่ที่ ๙ ต.แม่พูล อ.ลับแล จ.อุตรดิตถ์	๑๔.๖	๖๙	-๔.๙๐	/		/		ปกติ
๘.	บ.ห้วยใต้ หมู่ที่ ๘ ต.แม่พูล อ.ลับแล จ.อุตรดิตถ์	๒๒.๒	๖๑	-๐.๘๐	/		/		ปกติ
๙.	สถานีวิจัยดอยปูย สวนสองแสน ต.สุเทพ อ.เมือง จ.เชียงใหม่	N/A	N/A	N/A	N/A		N/A		N/A
๑๐.	วัดพระธาตุดอยสุเทพราชวรวิหาร ต.สุเทพ อ.เมือง จ.เชียงใหม่	N/A	N/A	N/A	N/A		N/A		N/A
๑๑.	บ.บ่อหลวง ต.บ่อเกลือใต้ อ.บ่อเกลือ จ.น่าน	๑๔.๔๐	๕๘	-๑.๕๐	/		/		ปกติ
๑๒.	บ.นาออก ต.ภูฟ้า อ.บ่อเกลือ จ.น่าน	๑๒.๖๐	๗๐	-๑๓.๐๓	/		/		ปกติ
๑๓.	บ.ห้วยล้อม ต.ภูฟ้า อ.บ่อเกลือ จ.น่าน	๑๕.๒๐	๙๑	๔.๖๗	/		/		ปกติ
๑๔.	บ.ทุ่งปง ต.ทุ่งกวาว อ.เมืองปาน จ.ลำปาง	๑๔.๖๐	๖๓	-๒.๐๗	/		/		ปกติ
๑๕.	บ.ป่าคา ต.แจ้ซ้อน อ.เมืองปาน จ.ลำปาง	๙.๐๐	๖๐	-๕.๐๒	/		/		ปกติ
๑๖.	บ.แม่แจ่ม ต.แจ้ซ้อน อ.เมืองปาน จ.ลำปาง	๑๒.๒๐	๖๒	-๕.๘๕	/		/		ปกติ
๑๗.	บ.สันติคีรี ต.แม่สลองนอก อ.แม่ฟ้าหลวง จ.เชียงราย	๑๔.๘๐	๕๒	๐	/		/		ปกติ
๑๘.	บ.หินแตก ต.แม่สลองใน อ.แม่ฟ้าหลวง จ.เชียงราย	๕๕.๖๐	๖๔	-๗.๐๘	/		/		ปกติ
๑๙.	บ.ห้วยไร่สามัคคี ต.แม่สลองใน อ.แม่ฟ้าหลวง จ.เชียงราย	๓๒.๒๐	๖๑	-๗.๖๑	/		/		ปกติ
๒๐.	บ.ลำสินธุ์ ต.ลำสินธุ์ อ.ศรีนครินทร์ จ.พัทลุง	๐	๕๙	-๐.๐๗	/		/		ปกติ
๒๑.	บ.นาเหริน ต.คลองเฉลิม อ.งขลา จ.พัทลุง	๐	๕๓	-๙.๑๗	/		/		ปกติ
๒๒.	บ.เทพพนม ต.เขาพนม อ.เขาพนม จ.กระบี่	๒.๘๐	๖๑	-๑.๑๙	/		/		ปกติ
๒๓.	บ.บางสำน ต.หน้าเขา อ.เขาพนม จ.กระบี่	๑.๔๐	๖๓	๒๔.๘๗	/		/		ปกติ
๒๔.	บ.หน้าหม้อ ต.กระบี่น้อย อ.เมือง จ.กระบี่	๐.๔๐	๖๗	๓.๑๖	/		/		ปกติ
๒๕.	บ.ยาง ต.แม่เงน อ.ฝาง จ.เชียงใหม่	๓.๘๐	๖๔	๕๒.๓๗	/		/		ปกติ

หมายเหตุ

๑. เกณฑ์วัดปริมาณน้ำฝน

๐ - ๖๐ มม. ปกติ  
 ๙๐ - ๑๐๐ มม. แจ้งให้ทำการเฝ้าระวัง  
 มากกว่า ๑๕๐ มม. ต้องอพยพประชาชน

๒. เกณฑ์วัดค่าแรงดันน้ำใต้ดิน (Piezometer)

๐ ถึง - ๒๙ ปกติ  
 -๓๐ ถึง -๖๙ kPa แจ้งให้ทำการเฝ้าระวัง  
 มากกว่า ถึง -๗๐ kPa ต้องอพยพประชาชน

๓. เกณฑ์วัดระยะการเคลื่อนตัวของมวลดิน (Inclinometer)

๐ - ๐.๔๙ มม. ปกติ  
 ๐.๕ - ๔.๙ มม. แจ้งให้ทำการเฝ้าระวัง  
 มากกว่า ๕ มม. ต้องอพยพประชาชน

• ปริมาณน้ำฝนที่วัดได้จากเครือข่ายเฝ้าระวังแจ้งเตือนธรณีพิบัติภัยในรอบ ๒๔ ชั่วโมง (๒๕ ก.ย. ๕๙ เวลา ๐๗.๐๐ น. – ๒๖ ก.ย. ๕๙ เวลา ๐๗.๐๐ น.)

ภาค	จังหวัด / อำเภอ / ตำบล / หมู่บ้าน				ข้อมูลปริมาณน้ำฝน (รอบ ๒๔ ชม.)	เครือข่ายฯ ทธ. (ผู้รายงาน)
เหนือ	อุตรดิตถ์	ลับแล	แม่พูล	ผามูบ	วัดปริมาณน้ำฝนได้ ๕๕ มม.	นายดำเนิน เชียงพันธ์
	อุตรดิตถ์	ลับแล	แม่พูล	ตีนศาลนาตอง	วัดปริมาณน้ำฝนได้ ๕๓ มม.	นายเนี่ยล เชียงพันธ์
	อุตรดิตถ์	ลับแล	แม่พูล	ผามูบ	วัดปริมาณน้ำฝนได้ ๕๓ มม.	นายณรงค์ฤทธิ์ อ้นทอง
	เชียงใหม่	เวียงแหง	แสนไห	ห้วยไคร้	วัดปริมาณน้ำฝนได้ ๔๓ มม.	เครือข่ายฯ ทธ.
	แพร่	ลอง	ทุ่งแล้ง	ศรีดอนไชย	วัดปริมาณน้ำฝนได้ ๓๗ มม.	นางชัชยพร ไทยพริ้ง
	อุตรดิตถ์	ลับแล	แม่พูล	มหาราช	วัดปริมาณน้ำฝนได้ ๓๕ มม.	นางศิริพิชญ์ จันทน์ท้วม
	อุตรดิตถ์	ลับแล	แม่พูล	ต้นเกลือ	วัดปริมาณน้ำฝนได้ ๒๐ มม.	นายสมบัติ วันทา
	สุโขทัย	ศรีสัชชนาลัย	บ้านตึก	ปลายนา	วัดปริมาณน้ำฝนได้ ๑๕ มม.	นายสมพิศ มาโพธิ์
	เชียงราย	แม่สาย	ห้วยไคร้	ห้วยไคร้เหนือ	วัดปริมาณน้ำฝนได้ ๑๐ มม.	นายสิงห์ทอง จันทาหนู
	เชียงราย	แม่สาย	โป่งผา	น้ำจำเหนือ	เข้านี้ท้องฟ้ามีดครีมี มีฝนตกเล็กน้อย	นายกระจ่าง ชัยมณี
	ตาก	แม่ระมาด	แม่ระมาด	สันแก้วคอม	เข้านี้ท้องฟ้าโปร่ง มีแดดออก	นางสีพิน คำนาลักษณ์
	แพร่	เด่นชัย	ห้วยไร่	น้ำแรม	เข้านี้ท้องฟ้าโปร่ง มีแดดออก	นายสมนึก อินป่า
	เชียงราย	เวียงเชียงรุ้ง	ทุ่งก่อ	ป่าห้า	เข้านี้ท้องฟ้ามีดครีมี ไม่มีฝนตก	นายบุญธรรม สุขเกษม
พิษณุโลก	นครไทย	น้ำกุ่ม	นาแฝก	เข้านี้ท้องฟ้าโปร่ง ไม่มีฝนตก	นายบุญบัน คำจันดา	
ใต้	พังงา	คุระบุรี	คุระ	บางซอย	วัดปริมาณน้ำฝนได้ ๕๐ มม.	นายณรงค์ เทพทอง
	ระนอง	เมือง	บางรีน	พรรั้ง	วัดปริมาณน้ำฝนได้ ๒๕ มม.	นายฉลาด พัดจุน
	สุราษฎร์ธานี	กาญจนดิษฐ์	ท่าอูแทะ	หน้าถ้ำ	เข้านี้ท้องฟ้าโปร่ง ไม่มีฝนตก	นายเจริญ ช่วยสงค์
	พัทลุง	ศรีบรรพต	เขาปู่	โพธิ์เล	เข้านี้ท้องฟ้าโปร่ง ไม่มีฝนตก	นายชูศักดิ์ มณีรัตน์
	ชุมพร	หลังสวน	วังตะกอก	หินช้างสี	เข้านี้ท้องฟ้าโปร่ง ไม่มีฝนตก	นายสมศักดิ์ กระจัด
	ชุมพร	ปะทิว	เขาไชยราช	ทรายแก้ว	เข้านี้ท้องฟ้าโปร่ง ไม่มีฝนตก	เครือข่ายฯ ทธ.
	ชุมพร	ท่าแซะ	คูริง	ท่าลานทอง	เข้านี้ท้องฟ้าโปร่ง ไม่มีฝนตก	นายประทีป ท้าวเชื้อลาว
ตะวันออก	ชลบุรี	ชลบุรี	ตรอกนอง	ตรอกนองบน	วัดปริมาณน้ำฝนได้ ๑๕ มม.	นายชรินทร์ ใจงาม
	ชลบุรี	บ่อทอง	พลวงทอง	เขาห้ายอด	วัดปริมาณน้ำฝนได้ ๑๕ มม.	นายธวัช วรรณม
	ปราจีนบุรี	ประจันตคาม	โพธิ์งาม	โคกกรวด	วัดปริมาณน้ำฝนได้ ๑๕ มม.	นายแมน แซ่โจ้ว
	ชลบุรี	บ่อทอง	พลวงทอง	หลุมมะนาว	วัดปริมาณน้ำฝนได้ ๑๐ มม.	นางจุฑาทิพย์ จิตรหาญ
	ชลบุรี	บ่อทอง	พลวงทอง	อบต.	วัดปริมาณน้ำฝนได้ ๕ มม.	นายณัฐดนัยพัชร กนิชพันธ์
	ชลบุรี	บ่อทอง	พลวงทอง	เขาใหญ่	เข้านี้ท้องฟ้าโปร่ง ไม่มีฝนตก	นายประภาส แซ่อึ้ง
	ชลบุรี	ศรีราชา	หนองขาม	หินกอง	เข้านี้ท้องฟ้ามีดครีมี ไม่มีฝนตก	นายสมบุรณ์ เนตรวิเชียร
ฉะเชิงเทรา	ท่าตะเกียบ	ท่าตะเกียบ	เขาตลาด	เข้านี้ท้องฟ้าหว่า ไม่มีฝนตก	นายทองดี อุดม	
กลาง	ราชบุรี	บ้านคา	บ้านบึง	พุน้ำร้อน	วัดปริมาณน้ำฝนได้ ๑๕ มม.	นายชัยพร แต่งกพลกรัง
	ลพบุรี	สระโบสถ์	นิยมชัย	ดงน้อย	วัดปริมาณน้ำฝนได้ ๑๕ มม.	นายสมประสงค์ อ่อนมิตร
	สระบุรี	แก่งคอย	ชะอม	ตาดชัยศรี	เข้านี้ท้องฟ้ามีดครีมี ไม่มีฝนตก	นายประชุม อ่อนศรี
	อุทัยธานี	บ้านไร่	บ้านไร่	ห้วยหนามตะเข้	เข้านี้ท้องฟ้ามีดครีมี ไม่มีฝนตก	นายสุนันท์ อ่อนคำ
ตะวันออก เฉียงเหนือ	เลย	ด่านซ้าย	วังยาว	วังเวิน	เข้านี้ท้องฟ้ามีดครีมี ไม่มีฝนตก	นายบุญธรรม คำแปลง
	ชัยภูมิ	เกษตรสมบูรณ์	กุดเลาะ	กุดเลาะ	เข้านี้ท้องฟ้ามีดครีมี ไม่มีฝนตก	นายสำนียง สานกุดเลาะ
	หนองบัวลำภู	สุวรรณคูหา	บุญทัน	แสงอรุณ	เข้านี้ท้องฟ้ามีดครีมี ไม่มีฝนตก	นายวงศ์เดือน เกถาวงศ์
	นครราชสีมา	สีคิ้ว	คลองไผ่	มะค่างาม	เข้านี้ท้องฟ้ามีดครีมี ไม่มีฝนตก	นายนิพล เชยสูงเนิน

หมายเหตุ : ศูนย์ปฏิบัติการธรณีพิบัติภัย ได้ประสานงานเครือข่ายเฝ้าระวังแจ้งเตือนธรณีพิบัติภัย จำนวน ๓๙ คน เพื่อรวบรวมข้อมูลในพื้นที่เพื่อจัดทำรายงานสถานการณ์ธรณีพิบัติภัยประจำวัน วันจันทร์ที่ ๒๖ กันยายน ๒๕๕๙

ศูนย์ปฏิบัติการธรณีพิบัติภัย สำนักธรณีวิทยาสิ่งแวดล้อม  
กรมทรัพยากรธรณี กระทรวงทรัพยากรธรรมชาติและสิ่งแวดล้อม

โทร ๐๒ ๖๒๑ ๙๗๐๓-๕ โทรสาร ๐๒ ๖๒๑ ๙๗๐๐

[www.dmr.go.th](http://www.dmr.go.th)