



กรมทรัพยากรธรณี

สรุปรายงานสถานการณ์ธรณีพิบัติภัยประจำวัน

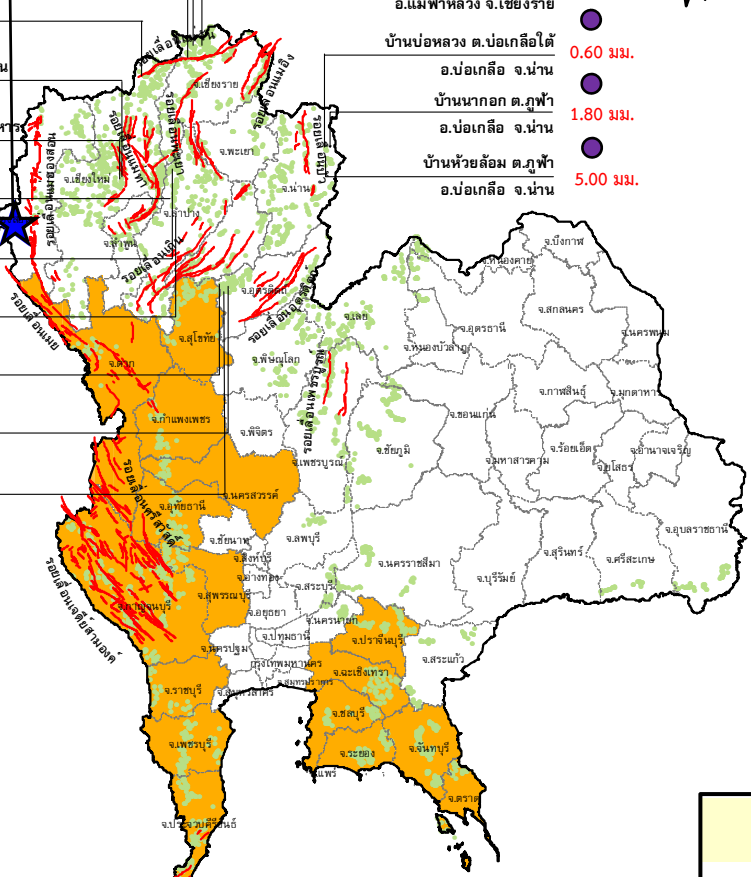
วันพุธที่ 28 กันยายน 2559 เวลา 09.30 น.

เวลา 13.29 น. แผ่นดินไหว บนบก ขนาด 2.3 ลึก 2 กม. บริเวณ ต.แม่คง อ.แม่สะเรียง จ.แม่ฮ่องสอน

- 0 มม. บ้านหินแตก ต.แม่สลองใน อ.แม่ฟ้าหลวง จ.เชียงราย
- 0 มม. บ้านสันติคีรี ต.แม่สลองนอก อ.แม่ฟ้าหลวง จ.เชียงราย
- 0 มม. บ้านยาง ต.แม่ฮ่อง อ.ฝาง จ.เชียงใหม่
- N/A สถานีวิจัยตอยปุย สวนสองแสน ต.สุเทพ อ.เมือง จ.เชียงใหม่
- N/A วัดพระธาตุดอยสุเทพราชวรวิหาร ต.สุเทพ อ.เมือง จ.เชียงใหม่
- 8.80 มม. บ้านแม่แจ่ม ต.แจ้ซ้อน อ.เมืองปาน จ.ลำปาง
- 5.80 มม. บ้านป่าคา ต.แจ้ซ้อน อ.เมือง จ.ลำปาง
- 1.00 มม. บ้านทุ่งปง ต.ทุ่งกว๋าว อ.เมืองปาน จ.ลำปาง
- N/A บ้านนาหมื่น ต.แม่พูน อ.ลับแล จ.อุตรดิตถ์
- N/A บ้านห้วยเรือ ต.แม่พูน อ.ลับแล จ.อุตรดิตถ์
- 0 มม. บ้านห้วยใต้ ต.แม่พูน อ.ลับแล จ.อุตรดิตถ์

- บ้านห้วยไร่สามัคคี ต.แม่สลองใน อ.แม่ฟ้าหลวง จ.เชียงราย
- บ้านบ่อหลวง ต.บ่อเกลือใต้ อ.บ่อเกลือ จ.น่าน
- บ้านนากอก ต.ภูฟ้า อ.บ่อเกลือ จ.น่าน
- บ้านห้วยล้อม ต.ภูฟ้า อ.บ่อเกลือ จ.น่าน

ประกาศเฝ้าระวังดินถล่ม
กรมทรัพยากรธรณี



- 0 มม. บ้านบางสร้าน ต.หน้าเขาว อ.เขาพนม จ.กระบี่
- 3.00 มม. บ้านเทพพนม ต.เขาพนม อ.เขาพนม จ.กระบี่
- 3.80 มม. บ้านหน้าหม้อ ต.กระบี่น้อย อ.เมือง จ.กระบี่
- 2.00 มม. สำนักสงฆ์ตอยหินมิตร ต.ป่าตอง อ.กระบุรี จ.ภูเก็ต
- 0 มม. พุทธอุทยานยอดเขาขนาดเกิด ต.กระรน อ.เมือง จ.ภูเก็ต

- สำนักปฏิบัติธรรมพุทธที่ปิงกรธรรมาภิบาลญญาวาส ต.มะเร็ด อ.เกาะสมุย จ.สุราษฎร์ธานี
- ที่ป่ากว๋าวธรรมสถาน ม.1 ต.มะเร็ด อ.เกาะสมุย จ.สุราษฎร์ธานี
- บ.ศิรีรังค์ ม.10 ต.กำโลน อ.ลานสกา จ.นครศรีธรรมราช
- บ้านลำสินธุ์ ต.ลำสินธุ์ อ.ศรีนครินทร์ จ.พัทลุง
- บ้านนาเหริน ต.คลองเจลิม อ.กงหรา จ.พัทลุง

ประเภทของภัยที่เกิด

คำอธิบายสัญลักษณ์

- พื้นที่ประกาศเฝ้าระวังดินถล่ม
- พื้นที่คาดการณ์ปริมาณน้ำฝน (26) ที่อาจก่อให้เกิดดินถล่ม
- ดินถล่ม/ดินไหล/หินร่วง/รอยแยก
- ★ จุดเหนือศูนย์เกิดแผ่นดินไหว (1)
- สีนามิ
- ▲ หลุมยุบ/ดินทรุดตัว
- ปริมาณน้ำฝน 24 ชม. จากเครื่องวัดปริมาณน้ำฝนอัตโนมัติของกรมทรัพยากรธรณี 25 สถานี
- ปริมาณน้ำฝนในพื้นที่เสี่ยงภัยมากกว่า 100 มม. ขึ้นไป
- อาสาสมัครเครือข่ายวัดปริมาณน้ำฝนของกรมทรัพยากรธรณี
- ~ รอยเลื่อนมีพลัง



รายงานสถานการณ์ธรณีพิบัติภัยประจำวัน
วันที่ ๒๘ กันยายน พ.ศ. ๒๕๕๙ เวลา ๐๙.๓๐ น.



๑. ประกาศกรมทรัพยากรธรณี

- ไม่มี

๒. ธรณีพิบัติภัยภายในประเทศ รอบ ๒๔ ชั่วโมง

๒.๑ ดินถล่มน้ำป่าไหลหลาก ดินไหล หินร่วง รอยแยก และหลุมยุบ

- น้ำป่าไหลหลาก : ลพบุรี วานนี้ (๒๗ ก.ย. ๕๙) เกิดน้ำป่าไหลหลากเข้าท่วมพื้นที่ตำบลท่าศาลา ตำบลนิคมสร้างตนเอง ตำบลกกโก ตำบลเขาสามยอด อำเภอเมือง ตำบลหนองเมือง ตำบลหนองทรายขาว ตำบลพุดา ตำบลหนองกระเบียน อำเภอบ้านหมี่ ส่งผลให้ประชาชนได้รับผลกระทบประมาณ ๑๐,๐๔๐ ครัวเรือน พื้นที่เกษตรได้รับผลกระทบประมาณ ๕,๐๐๐ ไร่ (ที่มา: กรมป้องกันและบรรเทาสาธารณภัย)

- น้ำป่าไหลหลาก : นครสวรรค์ วานนี้ (๒๗ ก.ย. ๕๙) เกิดน้ำป่าไหลหลากเข้าท่วมพื้นที่ตำบลลาดยาว อำเภอลาดยาว ตำบลไพศาล ตำบลนาขอม ตำบลวังน้ำลาด ตำบลโคกเคี้ยว ตำบลสำโรงชัย อำเภอไพศาล ตำบลสายลำโพง อำเภอสายลำโพง ตำบลบางเคียน อำเภอลำดวน ตำบลโกรกพระ ตำบลบางประมุข ตำบลนากลาง อำเภอกอกรพระ ส่งผลให้ประชาชนได้รับผลกระทบ ๙ ครัวเรือน พื้นที่เกษตรได้รับผลกระทบประมาณ ๔๒๐ ไร่ (ที่มา: กรมป้องกันและบรรเทาสาธารณภัย)

- น้ำป่าไหลหลาก : พิษณุโลก วานนี้ (๒๗ ก.ย. ๕๙) เกิดน้ำป่าไหลหลากเข้าท่วมพื้นที่ตำบลชุมแสงสงคราม ตำบลบึงกอก ตำบลคุ่มม่วง ตำบลพันเสา ตำบลหนองกุกา อำเภอบางระกำ ตำบลบ้านกร่าง อำเภอเมือง ส่งผลให้ประชาชนได้รับผลกระทบ ๓๘๙ ครัวเรือน ถนน ๔ สาย ตัด ๔ แห่ง พื้นที่เกษตรได้รับผลกระทบประมาณ ๘,๗๘๐ ไร่ บ่อปลา ๑๑ บ่อ (ที่มา: กรมป้องกันและบรรเทาสาธารณภัย)

- น้ำป่าไหลหลาก : พิจิตร วานนี้ (๒๗ ก.ย. ๕๙) เกิดน้ำป่าไหลหลากเข้าท่วมพื้นที่ตำบลบางไผ่ ตำบลวังตะกุก ตำบลห้วยเขน อำเภอบางมูลนาก ตำบลป่ามะคาบ อำเภอเมือง ตำบลกำแพงดิน ตำบลหนองโสน ตำบลเนินปอ ตำบลรังนก อำเภอสว่างงาม ส่งผลให้ประชาชนได้รับผลกระทบ ๒๐ ครัวเรือน (ที่มา: กรมป้องกันและบรรเทาสาธารณภัย)

- น้ำป่าไหลหลาก : พังงา วานนี้ (๒๗ ก.ย. ๕๙) เกิดน้ำป่าไหลหลากเข้าท่วมพื้นที่หมู่ ๑ - ๔ ตำบลบางม่วง อำเภอตะกั่วป่า ส่งผลให้ประชาชนได้รับผลกระทบกว่า ๒๐๐ ครัวเรือน นอกจากนี้ยังมีน้ำยังหลากเข้าท่วมถนนเพชรเกษมสายตะกั่วป่า - เขาหลัก ปริมาณน้ำสูงประมาณ ๔๐ เซนติเมตร ทำให้การสัญจรไปมาเป็นไปด้วยความยากลำบาก (ที่มา: INN NEWS)

- น้ำป่าไหลหลาก : กาญจนบุรี วานนี้ (๒๗ ก.ย. ๕๙) เกิดน้ำป่าไหลหลากเข้าท่วมพื้นที่อำเภอเมือง และอำเภอไทรโยค ส่งผลให้ประชาชนได้รับผลกระทบหลายหลังคาเรือน (ที่มา: INN NEWS)

๒.๒ แผ่นดินไหว

- วานนี้ (๒๗ ก.ย. ๕๙) เวลา ๑๓.๒๙ น. เกิดแผ่นดินไหวบนบกขนาด ๒.๓ ความลึก ๒ กิโลเมตร บริเวณพื้นที่ตำบลแม่คง อำเภอแม่สะเรียง จังหวัดแม่ฮ่องสอน ไม่สามารถรับรู้ได้ถึงแรงสั่นสะเทือน (ที่มา: สำนักเฝ้าระวังแผ่นดินไหว กรมอุตุนิยมวิทยา)

๓. ธรณีพิบัติภัยทั่วโลก รอบ ๒๔ ชั่วโมง ที่มีผลกระทบรุนแรง (ดินถล่ม ภูเขาไฟระเบิด แผ่นดินไหว สึนามิ หลุมยุบและอื่นๆ)

- ไม่มี

๔. พื้นที่ติดตามและเฝ้าระวังสถานการณ์ธรณีพิบัติภัยดินถล่มและน้ำป่าไหลหลากของกรมทรัพยากรธรณี

- เนื่องจากในพื้นที่เสี่ยงภัยดินถล่ม มีปริมาณน้ำฝนไม่ถึงเกณฑ์การเฝ้าระวัง ประกอบกับบางพื้นที่ไม่มีฝนตก จึงไม่มีพื้นที่ติดตามสถานการณ์พิบัติภัยดินถล่มและน้ำป่าไหลหลาก

๕. แนวทางการบริหาร

กรณีสถานการณ์ปกติ

- กรมทรัพยากรธรณี ร่วมกับหน่วยงานต่างๆ ที่เกี่ยวข้องดำเนินการติดตามสถานการณ์อย่างต่อเนื่องสม่ำเสมอ เพื่อให้พร้อมสำหรับการแลกเปลี่ยนและสนับสนุนข้อมูลด้านการบริหารจัดการพิบัติภัยของแต่ละหน่วยงาน และเป็นการช่วยบรรเทาและลดผลกระทบจากพิบัติภัยที่อาจเกิดขึ้นต่อชีวิตและทรัพย์สินของประชาชนอีกทางหนึ่ง
- หน่วยงานที่เกี่ยวข้องเตรียมความพร้อมเพื่อรับมือกับสถานการณ์ที่อาจเกิดขึ้นได้อย่างทันท่วงที่ แจ้งข้อมูล/ข่าวสาร/รายงาน อย่างสม่ำเสมอ

ข้อมูลสนับสนุนที่ใช้ในการวิเคราะห์ ติดตามและเฝ้าระวังธรณีพิบัติภัยดินถล่ม ศูนย์ปฏิบัติการธรณีพิบัติภัย มีดังนี้

• สภาพอากาศ(กรมอุตุนิยมวิทยา)

- พยากรณ์อากาศ ๒๔ ชั่วโมงข้างหน้า บริเวณภาคเหนือ ภาคตะวันออกเฉียงเหนือ มีฝนลดลง ส่วนภาคกลางตอนล่าง ภาคตะวันออก และภาคใต้ฝั่งตะวันตก และมีฝนตกหนักบางแห่ง โดยเฉพาะบริเวณจังหวัดชลบุรี ระยอง จันทบุรี ตราด ระนอง และพังงา สำหรับกรุงเทพมหานครและปริมณฑลมีฝนตกใกล้เคียงกับเมื่อก่อน

อนึ่ง พายุไต้ฝุ่น “เมกิ” (MEGI) บริเวณไต้หวันได้เคลื่อนลงสู่ช่องแคบไต้หวันแล้ว คาดว่าจะเคลื่อนผ่านไปยังมณฑลฝูเจี้ยน ประเทศจีนในวันนี้ โดยพายุนี้ไม่มีผลกระทบต่อประเทศไทย

- ปริมาณน้ำฝนสูงสุดวัดได้ที่สถานีน้ำร่อง จังหวัดสมุทรปราการ ๖๒.๕ มม. (ที่มา : กรมอุตุนิยมวิทยา)

• พื้นที่คาดการณ์ปริมาณน้ำฝนที่อาจก่อให้เกิดดินถล่มล่วงหน้า ๓ วัน จากแบบจำลองพื้นที่อ่อนไหวต่อดินถล่มแบบพลวัต (AP Model) สำหรับศูนย์ปฏิบัติการธรณีพิบัติภัย

-จังหวัดสุโขทัย ตาก กำแพงเพชร นครสวรรค์ ชัยนาท กาญจนบุรี สุพรรณบุรี อุทัยธานี ราชบุรี ฉะเชิงเทรา ชลบุรี จันทบุรี ตราด ระยอง เพชรบุรี ประจวบคีรีขันธ์ ชุมพร สุราษฎร์ธานี พังงา กระบี่ ตรัง นครศรีธรรมราช สตูล ภูเก็ต ระนอง และพัทลุง/เฝ้าระวังในระยะ ๒-๓ วัน

หมายเหตุ AP Model เป็นการวิเคราะห์ข้อมูลเชิงสถิติของปริมาณน้ำฝนสะสมและเหตุการณ์ดินถล่มในอดีตนำมาสร้างเกณฑ์น้ำฝนสะสมวิกฤตสำหรับเฝ้าระวังและแจ้งเตือนภัยดินถล่ม ข้อมูลการคาดการณ์ปริมาณน้ำฝนล่วงหน้า ๗๒ ชั่วโมงโดยสถาบันสารสนเทศทรัพยากรน้ำและการเกษตร ได้นำมาวิเคราะห์ด้วยแบบจำลอง AP Model เพื่อคาดการณ์พื้นที่ที่จะติดตาม/เฝ้าระวังธรณีพิบัติภัยดินถล่มล่วงหน้า

•ปริมาณน้ำฝนจากเครื่องวัดอัตโนมัติ ในรอบ ๒๔ ชั่วโมง ที่วัดได้มากกว่า ๕๐ มม.

- ไม่มีปริมาณน้ำฝนถึงเกณฑ์การเฝ้าระวังเบื้องต้นของศูนย์ปฏิบัติการธรณีพิบัติภัย

•ข้อมูลจากเครื่องตรวจติดตามการเคลื่อนตัวของมวลดิน กรมทรัพยากรธรณีในรอบ ๒๔ ชั่วโมง (๒๗ ก.ย ๕๙ เวลา ๐๗.๐๐ น. - ๒๘ ก.ย. ๕๙ เวลา ๐๗.๐๐ น.)

ลำดับ	สถานี	ปริมาณน้ำฝน (มม.)	ความชื้นสัมพัทธ์ (%)	แรงดันน้ำใต้ดิน (Piezometerkpa)	การเคลื่อนตัวของมวลดิน ในรอบ ๒๔ ชม. (Inclinometer)				การประเมินสถานการณ์
					จุดที่ ๑		จุดที่ ๒		
					ไม่เคลื่อนตัว	เคลื่อนตัว (มม.)	ไม่เคลื่อนตัว	เคลื่อนตัว (มม.)	
๑.	สำนักสงฆ์ตอยเทพนิมิต ต.ป่าตอง อ.กะทู้ จ.ภูเก็ต	๒.๐๐	๖๗	๐	/	/	/	/	ปกติ
๒.	พุทธอุทยานยอดเขานาคเกิด ต.กะรน อ.เมือง จ.ภูเก็ต	๐	๖๕	๖.๙๐	/	/	/	/	ปกติ
๓.	บ.ศิริวงศ์ หมู่ที่ ๑๐ ต.กำโลน อ.ลานสกา จ.นครศรีธรรมราช	๐	๖๒	๑๓.๔๐	/	/	/	/	ปกติ
๔.	สำนักปฏิบัติธรรมพุทธที่ปิงกรรมรักษาบุญญาภส ต.มะเร็ต อ.เกาะสมุย จ.สุราษฎร์ธานี	๐	๕๙	-๕	/	/	/	/	ปกติ
๕.	ที่ปภวันธรรมสถาน หมู่ที่ ๑ ต.มะเร็ต อ.เกาะสมุย จ.สุราษฎร์ธานี	๐	๕๕	๑๑.๘๐	/	/	/	/	ปกติ
๖.	บ.ผามูป หมู่ที่ ๗ ต.แม่พูล อ.ลับแล จ.อุตรดิตถ์	N/A	N/A	N/A	N/A	N/A	N/A	N/A	N/A
๗.	บ.ห้วยเรือ หมู่ที่ ๙ ต.แม่พูล อ.ลับแล จ.อุตรดิตถ์	N/A	N/A	N/A	N/A	N/A	N/A	N/A	N/A
๘.	บ.ห้วยใต้ หมู่ที่ ๘ ต.แม่พูล อ.ลับแล จ.อุตรดิตถ์	๐	๖๑	-๐.๕	/	/	/	/	ปกติ
๙.	สถานีวิจัยดอยปูย สวนสองแสน ต.สุเทพ อ.เมือง จ.เชียงใหม่	N/A	N/A	N/A	N/A	N/A	N/A	N/A	N/A
๑๐.	วัดพระธาตุดอยสุเทพราชวรวิหาร ต.สุเทพ อ.เมือง จ.เชียงใหม่	N/A	N/A	N/A	N/A	N/A	N/A	N/A	N/A
๑๑.	บ.บ่อหลวง ต.บ่อเกลือใต้ อ.บ่อเกลือ จ.น่าน	๐.๖๐	๕๙	-๑.๗๓	/	/	/	/	ปกติ
๑๒.	บ.นากอก ต.ภูฟ้า อ.บ่อเกลือ จ.น่าน	๑.๘๐	๗๑	-๑๓.๐๕	/	/	/	/	ปกติ
๑๓.	บ.ห้วยล้อม ต.ภูฟ้า อ.บ่อเกลือ จ.น่าน	๕.๐๐	๙๑	๔.๗๐	/	/	/	/	ปกติ
๑๔.	บ.ทุ่งปง ต.ทุ่งกวาว อ.เมืองปาน จ.ลำปาง	๑.๐๐	๖๔	-๒.๐๕	/	/	/	/	ปกติ
๑๕.	บ.ป่าคา ต.แจ้ซ้อน อ.เมืองปาน จ.ลำปาง	๕.๘๐	๖๑	-๔.๙๔	/	/	/	/	ปกติ
๑๖.	บ.แม่แจ่ม ต.แจ้ซ้อน อ.เมืองปาน จ.ลำปาง	๘.๘๐	๖๔	-๕.๘๓	/	/	/	/	ปกติ
๑๗.	บ.สันติคีรี ต.แม่สลองนอก อ.แม่ฟ้าหลวง จ.เชียงราย	๐	๕๒	๐	/	/	/	/	ปกติ
๑๘.	บ.หินแตก ต.แม่สลองใน อ.แม่ฟ้าหลวง จ.เชียงราย	๐	๖๖	-๗.๐๗	/	/	/	/	ปกติ
๑๙.	บ.ห้วยไร่สามัคคี ต.แม่สลองใน อ.แม่ฟ้าหลวง จ.เชียงราย	๐	๖๑	-๗.๘๐	/	/	/	/	ปกติ
๒๐.	บ.ลำสินธุ์ ต.ลำสินธุ์ อ.ศรีนครินทร์ จ.พัทลุง	๐	๕๗	-๐.๐๗	/	/	/	/	ปกติ
๒๑.	บ.นาเหริน ต.คลองเฉลิม อ.งขลา จ.พัทลุง	๓.๒๐	๕๓	-๙.๑๒	/	/	/	/	ปกติ
๒๒.	บ.เทพพนม ต.เขาพนม อ.เขาพนม จ.กระบี่	๓.๐๐	๖๑	-๑.๑๓	/	/	/	/	ปกติ
๒๓.	บ.บางสำน ต.หน้าเขา อ.เขาพนม จ.กระบี่	๐	๖๓	๒๔.๖๔	/	/	/	/	ปกติ
๒๔.	บ.หน้าหม้อ ต.กระบี่น้อย อ.เมือง จ.กระบี่	๓.๘๐	๖๗	๓.๑๘	/	/	/	/	ปกติ
๒๕.	บ.ยาง ต.แม่จอน อ.ฝาง จ.เชียงใหม่	๐	๖๖	๕๒.๓๔	/	/	/	/	ปกติ

หมายเหตุ

๑. เกณฑ์วัดปริมาณน้ำฝน

๐ - ๖๐ มม. ปกติ
 ๙๐ - ๑๐๐ มม. แจ้งให้ทำการเฝ้าระวัง
 มากกว่า ๑๕๐ มม. ต้องอพยพประชาชน

๒. เกณฑ์วัดค่าแรงดันน้ำใต้ดิน(Piezometer)

๐ ถึง - ๒๙ ปกติ
 -๓๐ ถึง -๖๙ kPa แจ้งให้ทำการเฝ้าระวัง
 มากกว่า ถึง -๗๐ kPa ต้องอพยพประชาชน

๓. เกณฑ์วัดระยะการเคลื่อนตัวของมวลดิน (Inclinometer)

๐ - ๐.๔๙ มม. ปกติ
 ๐.๕ - ๔.๙ มม. แจ้งให้ทำการเฝ้าระวัง
 มากกว่า ๕ มม. ต้องอพยพประชาชน

• ปริมาณน้ำฝนที่วัดได้จากเครือข่ายเฝ้าระวังแจ้งเตือนธรณีพิบัติภัยในรอบ ๒๔ ชั่วโมง (๒๗ ก.ย. ๕๙ เวลา ๐๗.๐๐ น. – ๒๘ ก.ย. ๕๙ เวลา ๐๗.๐๐ น.)

ภาค	จังหวัด / อำเภอ / ตำบล / หมู่บ้าน				ข้อมูลปริมาณน้ำฝน (รอบ ๒๔ ชม.)	เครือข่ายฯ ทธ. (ผู้รายงาน)
	อุตรดิตถ์	ลับแล	แม่พูล	มหาราช	วัดปริมาณน้ำฝนได้ ๑๕ มม.	นางศิริพิชญ์ จันน้ำท่วม
	อุตรดิตถ์	ลับแล	แม่พูล	ต้นเกลือ	วัดปริมาณน้ำฝนได้ ๑๐ มม.	นายสมบัติ วันทา
	แม่ฮ่องสอน	ปาย	เมืองแปง	สบสา	วัดปริมาณน้ำฝนได้ ๐.๑ มม.	นางอำไพ ไชยศรี
	แม่ฮ่องสอน	ปางมะผ้า	สบป่อง	สบป่อง	เข้านี้ท้องฟ้าโปร่ง ไม่มีฝนตก	นางจันทนา สุปิณะ
	เชียงใหม่	แม่จัน	แม่จัน	ห้วยเวียงหวาน	เข้านี้ท้องฟ้าโปร่ง อากาศแจ่มใส	นายสมพงษ์ มาแก้ว
	สุโขทัย	ศรีสัชชนาลัย	บ้านตึก	แม่รากเหนือ	เข้านี้ท้องฟ้าโปร่ง อากาศแจ่มใส	นายคำ พลฤทธิ์
	เชียงใหม่	เวียงแหง	แสนไห	แสนไห	เข้านี้ท้องฟ้าครึ้ม มีฝนตกปรอยๆ	นายแดน หลวงคำ
	แพร่	ลอง	แม่ปาน	แม่ปาน	เข้านี้ท้องฟ้าโปร่ง ไม่มีฝนตก	นายสถาน คำไม้
ใต้	พังงา	ท้ายเหมือง	ลำแก่น	ลำรู่	วัดปริมาณน้ำฝนได้ ๓๐ มม.	นายไสว ป้องเสร์
	ระนอง	ละอุ่น	บางแก้ว	บางแก้วน้อย	วัดปริมาณน้ำฝนได้ ๒๗ มม.	นายทักษิณ เพ็ชรศิริ
	ชุมพร	ปะทิว	เขาไชยราช	ทุ่งทอง	วัดปริมาณน้ำฝนได้ ๑๕ มม.	นายบุญจริง ปราชญ์กาญจน์
	ชุมพร	ปะทิว	เขาไชยราช	พละ	วัดปริมาณน้ำฝนได้ ๑๓ มม.	นายอุสาคะ ไทรชมภู
	ชุมพร	ท่าแซะ	กุ้ง	ท่าลานทอง	วัดปริมาณน้ำฝนได้ ๕ มม.	นายประทีป ท้าวเชื้อลาว
	ระนอง	กระบุรี	จ.ป.ร.	รังแตนใต้	เข้านี้ท้องฟ้ามีดครึ้ม ไม่มีฝนตก	นายพรชัย สุวรรณบัณฑิต
	ระนอง	กะเปอร์	กะเปอร์	หินขาว	เข้านี้ท้องฟ้ามีดครึ้ม ไม่มีฝนตก	นางจันทร์เพ็ญ พรหมช่วย
	ภูเก็ต	ถลาง	เทพกระษัตรี	พุดจำปา	เข้านี้ท้องฟ้าครึ้ม มีฝนตกปรอยๆ	นายณัฐพัชญ์ เมืองแมน
	สตูล	ควนโดน	วังประจัน	วังประจันใต้	เข้านี้ท้องฟ้าครึ้ม มีเมฆมาก	นายอารีย์ บุษิตำ
	นครศรีธรรมราช	ลานสกา	ลานสกา	ลายเงิน	เข้านี้ท้องฟ้ามีดครึ้ม ไม่มีฝนตก	นายวิชาญ ทรายขาว
ตะวันออก	ฉะเชิงเทรา	ท่าตะเกียบ	คลองตะเกรา	กระบกคู่	วัดปริมาณน้ำฝนได้ ๔๐ มม.	นายฉลวย ทองภาพ
	ชลบุรี	ศรีราชา	หนองขาม	โค้งดารา	วัดปริมาณน้ำฝนได้ ๒๐ มม.	นายสมบูรณ์ บุญสุข
	ระยอง	เขาชะเมา	น้ำเป็น	น้ำใส	เข้านี้ท้องฟ้าโปร่ง ไม่มีฝนตก	นายสำราญ ลิ้มมณี
	สระแก้ว	ตาพระยา	ทัพราช	คลองยาง	เข้านี้ท้องฟ้าโปร่ง ไม่มีฝนตก	นายทวี เป็งโซโม
	ปราจีนบุรี	นาดี	แก่งดินสอ	แก่งใหญ่	เข้านี้ท้องฟ้าโปร่ง ไม่มีฝนตก	นายกมล เทียมคง
	ตราด	บ่อไร่	ช้างทูน	ตระกูลพัฒนา	เข้านี้ท้องฟ้าโปร่ง ไม่มีฝนตก	นายประยูร แสนโต
กลาง	นครนายก	บ้านนา	เขาเพิ่ม	เขาไม้ไผ่	วัดปริมาณน้ำฝนได้ ๓๕ มม.	นายลือชัย เวียงคำ
	นครนายก	เมือง	หินตั้ง	นางรอง	เข้านี้ท้องฟ้ามีดครึ้ม ไม่มีฝนตก	นายประวิทย์ สืบจากพรหม
	ราชบุรี	บ้านคา	บ้านบึง	ร่องเจริญ	เข้านี้ท้องฟ้ามีดครึ้ม ไม่มีฝนตก	นายเปี้ย คุ่มเหมือน
	กาญจนบุรี	เลาขวัญ	หนองฝ้าย	เขาน้อย	เข้านี้ท้องฟ้ามีดครึ้ม ไม่มีฝนตก	นายสมพิศ เกื้อนน้อย
	กาญจนบุรี	สังขละบุรี	หนองลู	เวียงคาว	เข้านี้ท้องฟ้ามีดครึ้ม ไม่มีฝนตก	นายทองคำ เสดวงชัย
	อุทัยธานี	บ้านไร่	บ้านไร่	น้อยพัฒนา	เข้านี้ท้องฟ้าโปร่ง ไม่มีฝนตก	นายวรลพ ทิพย์ภาวี
ตะวันออก เฉียงเหนือ	เลย	ภูเรือ	ปลาบ่า	กลาง	วัดปริมาณน้ำฝนได้ ๖๐ มม.	นายเชิด สิงห์คำป้อง
	อุบลราชธานี	นาจะหลวย	นาจะหลวย	แก่งขี้เหล็ก	วัดปริมาณน้ำฝนได้ ๔๖ มม.	นายบัวรินทร์ วาตา
	เลย	วังสะพุง	หนองจิว	หนองจิว	วัดปริมาณน้ำฝนได้ ๔๐ มม.	นายสุพล แก่งจำปา
	อุดรธานี	นาูง	โนนทอง	โสมสวรรค์	เข้านี้ท้องฟ้าโปร่ง ไม่มีฝนตก	นายถาวร ประจัญกล้า
	ขอนแก่น	ภูผาม่าน	นาฝาย	สองคอน	เข้านี้ท้องฟ้ามีดครึ้ม ไม่มีฝนตก	นายอำนาจ นิยมสุข
	ชัยภูมิ	คอนสาร	ห้วยยาง	ป่าผึ้ง	เข้านี้ท้องฟ้าโปร่ง ไม่มีฝนตก	นายวินิต เต็มราชี
	นครราชสีมา	ปากช่อง	หมูสี	กุดคล้ำ	เข้านี้ท้องฟ้าโปร่ง ไม่มีฝนตก	นายนพดล นิจันทิก

หมายเหตุ : ศูนย์ปฏิบัติการธรณีพิบัติภัย ได้ประสานงานเครือข่ายเฝ้าระวังแจ้งเตือนธรณีพิบัติภัย จำนวน ๓๗ คน เพื่อรวบรวมข้อมูลในพื้นที่เพื่อจัดทำรายงานสถานการณ์ธรณีพิบัติภัยประจำวัน วันพุธที่ ๒๘ กันยายน ๒๕๕๙

ศูนย์ปฏิบัติการธรณีพิบัติภัย สำนักธรณีวิทยาสิ่งแวดล้อม
กรมทรัพยากรธรณี กระทรวงทรัพยากรธรรมชาติและสิ่งแวดล้อม
โทร ๐๒ ๖๒๑ ๙๗๐๓-๕ โทรสาร ๐๒ ๖๒๑ ๙๗๐๐

www.dmr.go.th