



# กรมทรัพยากรธรณี

## สรุปรายงานสถานการณ์ธรณีพิบัติภัยประจำวัน

วันเสาร์ที่ 1 ตุลาคม 2559 เวลา 12.00 น.

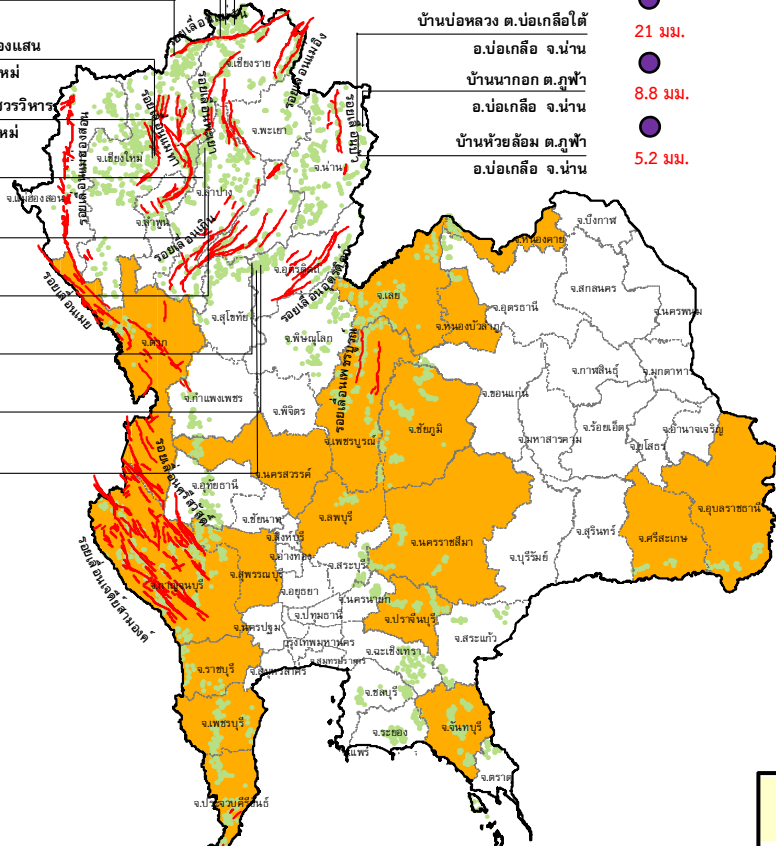
- 0 มม. บ้านหินแตก ต.แม่สลองใน
- 0 มม. อ.แม่ฟ้าหลวง จ.เชียงราย
- 0.2 มม. บ้านสันติคีรี ต.แม่สลองนอก
- 0 มม. อ.แม่ฟ้าหลวง จ.เชียงราย
- 0 มม. บ้านยาง ต.แม่จอน
- 0 มม. อ.ฝาง จ.เชียงใหม่
- N/A สถานีวิจัยดอยปู่ย สวนสองแสน
- 0 มม. ต.สุเทพ อ.เมือง จ.เชียงใหม่
- 0 มม. วัดพระธาตุดอยสุเทพราชวรวิหาร
- 0 มม. ต.สุเทพ อ.เมือง จ.เชียงใหม่
- 0 มม. บ้านแม่แจ่ม ต.แจ้ซ้อน
- 0 มม. อ.เมืองปาน จ.ลำปาง
- 0 มม. บ้านป่าคา ต.แจ้ซ้อน
- 0 มม. อ.เมือง จ.ลำปาง
- 0 มม. บ้านทุ่งปง ต.ทุ่งกว๋าว
- 9.4 มม. อ.เมืองปาน จ.ลำปาง
- 0 มม. บ้านผามูบ ต.แม่พูล
- N/A อ.ลับแล จ.อุตรดิตถ์
- 0 มม. บ้านห้วยเรือ ต.แม่พูล
- 0 มม. อ.ลับแล จ.อุตรดิตถ์
- 0 มม. บ้านห้วยใต้ ต.แม่พูล
- 0 มม. อ.ลับแล จ.อุตรดิตถ์

- บ้านห้วยไร่สามัคคี ต.แม่สลองใน
- อ.แม่ฟ้าหลวง จ.เชียงราย
- บ้านบ่อหลวง ต.บ่อเกลือใต้
- อ.บ่อเกลือ จ.น่าน
- บ้านนาออก ต.ภูฟ้า
- อ.บ่อเกลือ จ.น่าน
- บ้านห้วยล้อม ต.ภูฟ้า
- อ.บ่อเกลือ จ.น่าน

- 0 มม.
- 21 มม.
- 8.8 มม.
- 5.2 มม.



ประกาศเฝ้าระวังดินถล่ม  
กรมทรัพยากรธรณี



- 5.2 มม. บ้านบางสร้าน ต.หน้าเขา
- อ.เขาพนม จ.กระบี่
- บ้านเทพนม ต.เขาขุ้ม
- อ.เขาพนม จ.กระบี่
- 11.4 มม. บ้านหน้าหม้อ ต.กระบี่น้อย
- 13.4 มม. อ.เมือง จ.กระบี่
- 0 มม. สำนักสงฆ์ดอยเพินมิตร
- ต.ป่าตอง อ.กระบี่ จ.ภูเก็ต
- 0 มม. พุทธอุทยานยอดเขานาคเกิด
- 0 มม. ต.กะรน อ.เมือง จ.ภูเก็ต

- สำนักปฏิบัติธรรมพุทธที่บังกรธรรมรักษบุญญาวาส
- ต.มะเร็ด อ.เกาะสมุย จ.สุราษฎร์ธานี
- 0 มม.
- ที่ปกวันธรรมสถาน ม.1
- ต.มะเร็ด อ.เกาะสมุย จ.สุราษฎร์ธานี
- 0 มม.
- บ.ศิริวงศ์ ม.10 ต.ท่าโหล
- อ.ลานสกา จ.นครศรีธรรมราช
- 0 มม.
- บ้านลำสินธุ์ ต.ลำสินธุ์
- อ.ศรีนครินทร์ จ.พัทลุง
- 0.4 มม.
- 2.4 มม.
- บ้านนาเหรง ต.คลองเฉลิม
- อ.กงหรา จ.พัทลุง

### ประเภทของภัยที่เกิด

คำอธิบายสัญลักษณ์

- พื้นที่ประกาศเฝ้าระวังดินถล่ม
- พื้นที่คาดการณ์ปริมาณน้ำฝน (24) ที่อาจก่อให้เกิดดินถล่ม
- ดินถล่ม/ดินไหล/หินร่วง/รอยแยก
- ★ จุดเหนือศูนย์เกิดแผ่นดินไหว
- สถานี
- ▲ หลุมยุบ/ดินทรุดตัว
- ปริมาณน้ำฝน 24 ชม. จากเครื่องวัดปริมาณน้ำฝนอัตโนมัติของกรมทรัพยากรธรณี 25 สถานี
- ปริมาณน้ำฝนในพื้นที่เสี่ยงภัยมากกว่า 100 มม. ขึ้นไป
- อาสาสมัครเครือข่ายวัดปริมาณน้ำฝนของกรมทรัพยากรธรณี
- ~ รอยเลื่อนมีพลัง



๑. ประกาศกรมทรัพยากรธรณี

- ไม่มี

๒. ธรณีพิบัติภัยภายในประเทศ รอบ ๒๔ ชั่วโมง

๒.๑ ดินถล่ม น้ำป่าไหลหลาก ดินไหล หินร่วง รอยแยก และหลุมยุบ

- ไม่มี

๒.๒ แผ่นดินไหว

- ไม่มี

๓. ธรณีพิบัติภัยทั่วโลก รอบ ๒๔ ชั่วโมง ที่มีผลกระทบรุนแรง (ดินถล่ม ภูเขาไฟระเบิด แผ่นดินไหว สึนามิ หลุมยุบและอื่นๆ)

- ไม่มี

๔. พื้นที่ติดตามและเฝ้าระวังสถานการณ์ธรณีพิบัติภัยดินถล่มและน้ำป่าไหลหลากของกรมทรัพยากรธรณี

- เนื่องจากในพื้นที่เสี่ยงภัยดินถล่ม มีปริมาณน้ำฝนไม่ถึงเกณฑ์การเฝ้าระวัง ประกอบกับบางพื้นที่ไม่มีฝนตก จึงไม่มีพื้นที่ติดตามสถานการณ์พิบัติภัยดินถล่มและน้ำป่าไหลหลาก

๕. แนวทางการบริหาร

กรณีสถานการณ์ปกติ

- กรมทรัพยากรธรณี ร่วมกับหน่วยงานต่างๆ ที่เกี่ยวข้องดำเนินการติดตามสถานการณ์อย่างต่อเนื่องสม่ำเสมอ เพื่อให้พร้อมสำหรับการแลกเปลี่ยนและสนับสนุนข้อมูลด้านการบริหารจัดการพิบัติภัยของแต่ละหน่วยงาน และเป็นการช่วยบรรเทาและลดผลกระทบจากพิบัติภัยที่อาจเกิดขึ้นต่อชีวิตและทรัพย์สินของประชาชนอีกทางหนึ่ง
- หน่วยงานที่เกี่ยวข้องเตรียมความพร้อมเพื่อรับมือกับสถานการณ์ที่อาจเกิดขึ้นได้อย่างทันท่วงที่ แจ้งข้อมูล/ข่าวสาร/รายงาน อย่างสม่ำเสมอ

## ข้อมูลสนับสนุนที่ใช้ในการวิเคราะห์ ติดตามและเฝ้าระวังธรณีพิบัติภัยดินถล่ม ศูนย์ปฏิบัติการธรณีพิบัติภัย มีดังนี้

### • สภาพอากาศ(กรมอุตุนิยมวิทยา)

- บริเวณประเทศไทยตอนบนยังคงมีฝนตกต่อเนื่องและมีฝนตกหนักบางแห่งบริเวณภาคเหนือ ภาคตะวันออกเฉียงเหนือ ภาคกลาง ภาคตะวันออก และภาคใต้ฝั่งตะวันตก ขอให้ประชาชนในบริเวณดังกล่าวระมัดระวังอันตรายจากฝนที่ตกสะสมในระยะนี้ไว้ด้วย สำหรับกรุงเทพมหานครและปริมณฑลมีฝนตกหนักบางแห่ง ส่วนมากในช่วงบ่ายถึงค่ำ

- ปริมาณน้ำฝนสูงสุดวัดได้ที่สถานีอุตุนิยมวิทยาเกษตร จังหวัดสมุทรปราการ ๖๕.๙ มม. (ที่มา : กรมอุตุนิยมวิทยา)

### • พื้นที่คาดการณ์ปริมาณน้ำฝนที่อาจก่อให้เกิดดินถล่มล่วงหน้า ๓ วัน จากแบบจำลองพื้นที่อ่อนไหวต่อดินถล่มแบบพลวัต (AP Model) สำหรับศูนย์ปฏิบัติการธรณีพิบัติภัย

- จังหวัดตาก กาญจนบุรี นครสวรรค์ ลพบุรี สุพรรณบุรี ราชบุรี เพชรบุรี ประจวบคีรีขันธ์ หนองคาย หนองบัวลำภู เพชรบูรณ์ ชัยภูมิ เลย นครราชสีมา ศรีสะเกษ อุบลราชธานี จันทบุรี ปราจีนบุรี กระบี่ ชุมพร นครศรีธรรมราช พังงา ระนอง สุราษฎร์ธานี/เฝ้าระวังในระยะ ๒-๓ วันนี้

หมายเหตุ AP Model เป็นการวิเคราะห์ข้อมูลเชิงสถิติของปริมาณน้ำฝนสะสมและเหตุการณ์ดินถล่มในอดีตนำมาสร้างเกณฑ์น้ำฝนสะสมวิกฤตสำหรับเฝ้าระวังและแจ้งเตือนภัยดินถล่ม ข้อมูลการคาดการณ์ปริมาณน้ำฝนล่วงหน้า ๗๒ ชั่วโมง โดยสถาบันสารสนเทศทรัพยากรน้ำและการเกษตร ได้นำมาวิเคราะห์ด้วยแบบจำลอง AP Model เพื่อคาดการณ์พื้นที่ที่จะติดตาม/เฝ้าระวังธรณีพิบัติภัยดินถล่มล่วงหน้า

### • ปริมาณน้ำฝนจากเครื่องวัดอัตโนมัติ ในรอบ ๒๔ ชั่วโมง ที่วัดได้มากกว่า ๕๐ มม.

- ไม่มีปริมาณน้ำฝนถึงเกณฑ์การเฝ้าระวังเบื้องต้นของศูนย์ปฏิบัติการธรณีพิบัติภัย

•ข้อมูลจากเครื่องตรวจติดตามการเคลื่อนตัวของมวลดิน กรมทรัพยากรธรณีในรอบ ๒๔ ชั่วโมง (๓๐ ก.ย ๕๙ เวลา ๐๗.๐๐ น. - ๑ ต.ค. ๕๙ เวลา ๐๗.๐๐ น.)

ลำดับ	สถานี	ปริมาณน้ำฝน (มม.)	ความชื้นสัมพัทธ์ (%)	แรงดันน้ำใต้ดิน (Piezometerkpa)	การเคลื่อนตัวของมวลดิน ในรอบ ๒๔ ชม. (Inclinometer)				การประเมินสถานการณ์
					จุดที่ ๑		จุดที่ ๒		
					ไม่เคลื่อนตัว	เคลื่อนตัว (มม.)	ไม่เคลื่อนตัว	เคลื่อนตัว (มม.)	
๑.	สำนักสงฆ์ดอยเทพนิมิต ต.ป่าตอง อ.กะทู้ จ.ภูเก็ต	๐	๖๗	-๔.๓	/		/		ปกติ
๒.	พุทธอุทยานยอดเขานาคเกิด ต.กะรน อ.เมือง จ.ภูเก็ต	N/A	N/A	N/A	N/A		N/A		N/A
๓.	บ.ศิริวงษ์ หมู่ที่ ๑๐ ต.ท่าโลน อ.ลานสกา จ.นครศรีธรรมราช	๐	๖๓	๑๓.๕	/		/		ปกติ
๔.	สำนักปฏิบัติธรรมพุทธปัทมธรรมรักษบุญคุณภักดี ต.มะรุ่ย อ.เกาะสมุย จ.สุราษฎร์ธานี	๐	๕๙	-๕	/		/		ปกติ
๕.	ที่ป่าวันธรรมสถาน หมู่ที่ ๑ ต.มะรุ่ย อ.เกาะสมุย จ.สุราษฎร์ธานี	๐	๕๖	๑๑.๙	/		/		ปกติ
๖.	บ.ผามูบ หมู่ที่ ๗ ต.แม่พูล อ.ลับแล จ.อุตรดิตถ์	N/A	N/A	N/A	N/A		N/A		N/A
๗.	บ.ห้วยเรือ หมู่ที่ ๙ ต.แม่พูล อ.ลับแล จ.อุตรดิตถ์	๐	๗๐	-๔.๙	/		/		ปกติ
๘.	บ.ห้วยใต้ หมู่ที่ ๘ ต.แม่พูล อ.ลับแล จ.อุตรดิตถ์	๐	๖๑	-๐.๗	/		/		ปกติ
๙.	สถานีวิจัยดอยปุย สวนสองแสน ต.สุเทพ อ.เมือง จ.เชียงใหม่	N/A	N/A	N/A	N/A		N/A		N/A
๑๐.	วัดพระธาตุดอยสุเทพราชวรวิหาร ต.สุเทพ อ.เมือง จ.เชียงใหม่	N/A	N/A	N/A	N/A		N/A		N/A
๑๑.	บ.บ่อหลวง ต.บ่อเกลือใต้ อ.บ่อเกลือ จ.น่าน	๒๑.๐	๕๗	-๑.๗๓	/		/		ปกติ
๑๒.	บ.นากอก ต.ภูฟ้า อ.บ่อเกลือ จ.น่าน	๘.๘๐	๗๐	-๑๓.๑๔	/		/		ปกติ
๑๓.	บ.ห้วยล้อม ต.ภูฟ้า อ.บ่อเกลือ จ.น่าน	๕.๒๐	๙๑	๔.๔๕	/		/		ปกติ
๑๔.	บ.ทุ่งปง ต.ทุ่งกว๋าว อ.เมืองปาน จ.ลำปาง	๙.๔๐	๖๒	-๒.๑๒	/		/		ปกติ
๑๕.	บ.ป่าคา ต.แจ้ซ้อน อ.เมืองปาน จ.ลำปาง	๐	๕๙	-๕.๐๐	/		/		ปกติ
๑๖.	บ.แม่แจ่ม ต.แจ้ซ้อน อ.เมืองปาน จ.ลำปาง	๐	๖๑	-๕.๙๕	/		/		ปกติ
๑๗.	บ.สันติคีรี ต.แม่สลองนอก อ.แม่ฟ้าหลวง จ.เชียงราย	๐.๒๐	๕๒	๐	/		/		ปกติ
๑๘.	บ.หินแตก ต.แม่สลองใน อ.แม่ฟ้าหลวง จ.เชียงราย	๐	๖๕	-๗.๒๐	/		/		ปกติ
๑๙.	บ.ห้วยไร่สามัคคี ต.แม่สลองใน อ.แม่ฟ้าหลวง จ.เชียงราย	๐	๖๕	-๗.๒๔	/		/		ปกติ
๒๐.	บ.ลำสินธุ์ ต.ลำสินธุ์ อ.ศรีนครินทร์ จ.พัทลุง	๐.๔๐	๕๘	-๐.๐๗	/		/		ปกติ
๒๑.	บ.นาเหริน ต.คลองเฉลิม อ.กงหรา จ.พัทลุง	๒.๔๐	๕๓	-๙.๐๒	/		/		ปกติ
๒๒.	บ.เทพพนม ต.เขาพนม อ.เขาพนม จ.กระบี่	๑๑.๔๐	๖๑	-๑.๑๙	/		/		ปกติ
๒๓.	บ.บางสร้าง ต.หน้าเขา อ.เขาพนม จ.กระบี่	๕.๒๐	๖๒	๒๔.๖๑	/		/		ปกติ
๒๔.	บ.หน้าหม้อ ต.กระบี่น้อย อ.เมือง จ.กระบี่	๑๓.๔๐	๖๗	๓.๑๔	/		/		ปกติ
๒๕.	บ.ยาง ต.แม่ฮ่อง อ.ฝาง จ.เชียงใหม่	๐	๖๕	๕๒.๐๗	/		/		ปกติ

หมายเหตุ

๑. เกณฑ์วัดปริมาณน้ำฝน

๐ - ๖๐ มม. ปกติ  
 ๙๐ - ๑๐๐ มม. แจ้งให้ทำการเฝ้าระวัง  
 มากกว่า ๑๕๐ มม. ต้องอพยพประชาชน

๒. เกณฑ์วัดค่าแรงดันน้ำใต้ดิน(Piezometer)

๐ ถึง - ๒๙ ปกติ  
 -๓๐ ถึง -๖๙ kPa แจ้งให้ทำการเฝ้าระวัง  
 มากกว่า ถึง -๗๐ kPa ต้องอพยพประชาชน

๓. เกณฑ์วัดระยะการเคลื่อนตัวของมวลดิน (Inclinometer)

๐ - ๐.๔๙ มม. ปกติ  
 ๐.๕ - ๔.๙ มม. แจ้งให้ทำการเฝ้าระวัง  
 มากกว่า ๕ มม. ต้องอพยพประชาชน

• ปริมาณน้ำฝนที่วัดได้จากเครือข่ายเฝ้าระวังแจ้งเตือนธรณีพิบัติภัยในรอบ ๒๔ ชั่วโมง (๓๐ ก.ย. ๕๙ เวลา ๐๗.๐๐ น. – ๑ ต.ค. ๕๙ เวลา ๐๗.๐๐ น.)

ภาค	จังหวัด / อำเภอ / ตำบล / หมู่บ้าน				ข้อมูลปริมาณน้ำฝน (รอบ ๒๔ ชม.)	เครือข่ายฯ ทธ. (ผู้รายงาน)
เหนือ	อุตรดิตถ์	ลับแล	แม่พูล	ผามอบ	วัดปริมาณน้ำฝนได้ ๒๖ มม.	นายดำเนิน เชียงพันธ์
	อุตรดิตถ์	ลับแล	แม่พูล	ต้นเกลือ	วัดปริมาณน้ำฝนได้ ๑๕ มม.	นายสมบัติ วันทา
	ตาก	แม่ระมาด	แม่ระมาด	สันแก้วคอม	ท้องฟ้าโปร่ง ไม่มีฝน	นางสีพิน คำนาลักษณ์
	เชียงใหม่	แม่จัน	ป่าตึง	ใหม่เจริญ	ท้องฟ้าโปร่ง ไม่มีฝน	นายสมชาย น้อยกอ
	ลำปาง	เถิน	เวียงมอก	ปางลำ	ท้องฟ้าโปร่ง แดดจัด ไม่มีฝน	นางบานเย็น เครือพุก
	แพร่	เด่นชัย	ห้วยไร่	ห้วยไร่	ท้องฟ้าโปร่ง ไม่มีฝนตก	นางสมพร พงษ์สุวรรณ
	ลำพูน	แม่ทา	ทาชุมเงิน	แม่เมย	ท้องฟ้าโปร่ง ไม่มีฝนตก	นายบรรจง บุมาลี
	สุโขทัย	ศรีสัชชนาลัย	แม่สิน	โป่งรวัว	ท้องฟ้าโปร่ง ไม่มีฝนตก	นายทุน มธุพจน์
ใต้	พังงา	คุระบุรี	แม่นางขาว	บ่อหิน	วัดปริมาณน้ำฝนได้ ๖๐ มม.	นายบุญสม นาเวียง
	พังงา	คุระบุรี	คุระ	บางซอย	วัดปริมาณน้ำฝนได้ ๕๐ มม.	นายคณิง ไชยธวัช
	พังงา	คุระบุรี	คุระ	กลาง	วัดปริมาณน้ำฝนได้ ๔๐ มม.	นายอุดมศักดิ์ ปัญญาเมฆ
	ระนอง	ละอุ่น	บางแก้ว	บางแก้วน้อย	วัดปริมาณน้ำฝนได้ ๒๖ มม.	นายพันวิทย์ เพ็ชรศิริ
	สุราษฎร์ธานี	กาญจนดิษฐ์	ท่าอุแท	ใน	วัดปริมาณน้ำฝนได้ ๑๙ มม.	นายอุดร พัฒลม
	ภูเก็ต	ถลาง	เทพกษัตรี	แขนง	วัดปริมาณน้ำฝนได้ ๑๐ มม.	นายบุญจบ รัตนสิทธิ์
ตะวันออก	สระแก้ว	ตาพระยา	ทัพราช	เนินขาม	ท้องฟ้าโปร่ง ไม่มีฝน	นายสมถวิล ตาโธสง
	จันทบุรี	มะขาม	วังข้าม	ทุ่งตลาด	เข้านี้แดดจัด ไม่มีฝน	นายลิขิต หัสคุณ
	ตราด	บ่อไร่	บ่อพลอย	บ่อไร่	ท้องฟ้าโปร่ง ไม่มีฝน	นายอำนาจ ยิ้มถนอม
	ระยอง	เขาชะเมา	น้ำเป็น	น้ำใส	ท้องฟ้าโปร่ง ไม่มีฝน	นายจิรศักดิ์ บัวอยู่
กลาง	อุทัยธานี	บ้านไร่	ทัพหลวง	ทุ่งนา	วัดปริมาณน้ำฝนได้ ๙๐ มม.	นายเร่ง จันท
	อุทัยธานี	บ้านไร่	ทัพหลวง	เนินคีรี	วัดปริมาณน้ำฝนได้ ๓๐ มม.	นายนิยม ป้อมคำ
	กาญจนบุรี	บ่อพลอย	หลุมรัง	หนองหมู	วัดปริมาณน้ำฝนได้ ๒๐ มม.	นายบุญรัตน์ เชื้อทอง
	กาญจนบุรี	สังขละบุรี	ปริงเผล	ยางขาว	ท้องฟ้าครึ้ม ไม่มีฝน	นายไพโรจน์ ประดับสุข
	สุพรรณบุรี	ด่านช้าง	ด่านช้าง	ห้วยถ้ำ	ท้องฟ้าครึ้ม ไม่มีฝน	นายกุศล บุญมาก
	ราชบุรี	สวนผึ้ง	ตะนาวศรี	บ่อหวี	ท้องฟ้าหazy ไม่มีฝนตก	นางสมฤทัย รุ่งรุ่งเรือง
ตะวันออก เฉียงเหนือ	อุบลราชธานี	น้ำขุ่น	โคกสะอาด	โนนอุดม	วัดปริมาณน้ำฝนได้ ๕ มม.	นายบุญมี ผงจุลี
	อุตรธานี	น้ำโสม	น้ำโสม	น้ำโสม	ท้องฟ้าโปร่ง ไม่มีฝนตก	นายนิพล สิงสาร
	นครราชสีมา	สีคิ้ว	หนองน้ำใส	ทรัพย์ทวี	ท้องฟ้าครึ้มๆ ฝนยังไม่ตก	นายสุพัฒ ไชยลุ่น
	เลย	ด่านซ้าย	วังยาว	วังเวิน	ท้องฟ้าครึ้มๆ ฝนยังไม่ตก	นายบุญธรรม คำแปลง
	ชัยภูมิ	คอนสาร	ห้วยยาง	ป่าฝั่ง	ท้องฟ้าครึ้มๆ ฝนยังไม่ตก	นายวินิต เต็มราชี
	ขอนแก่น	ภูผาม่าน	วังสวาบ	เขาวง	ท้องฟ้าครึ้ม ฝนตกปรอยๆ	นายอาทิตย์ คำหลิน

หมายเหตุ : ศูนย์ปฏิบัติการธรณีพิบัติภัย ได้ประสานงานเครือข่ายเฝ้าระวังแจ้งเตือนธรณีพิบัติภัย จำนวน ๓๐ คน เพื่อรวบรวมข้อมูลในพื้นที่เพื่อจัดทำรายงานสถานการณ์ธรณีพิบัติภัยประจำวัน วันเสาร์ที่ ๑ ตุลาคม ๒๕๕๙